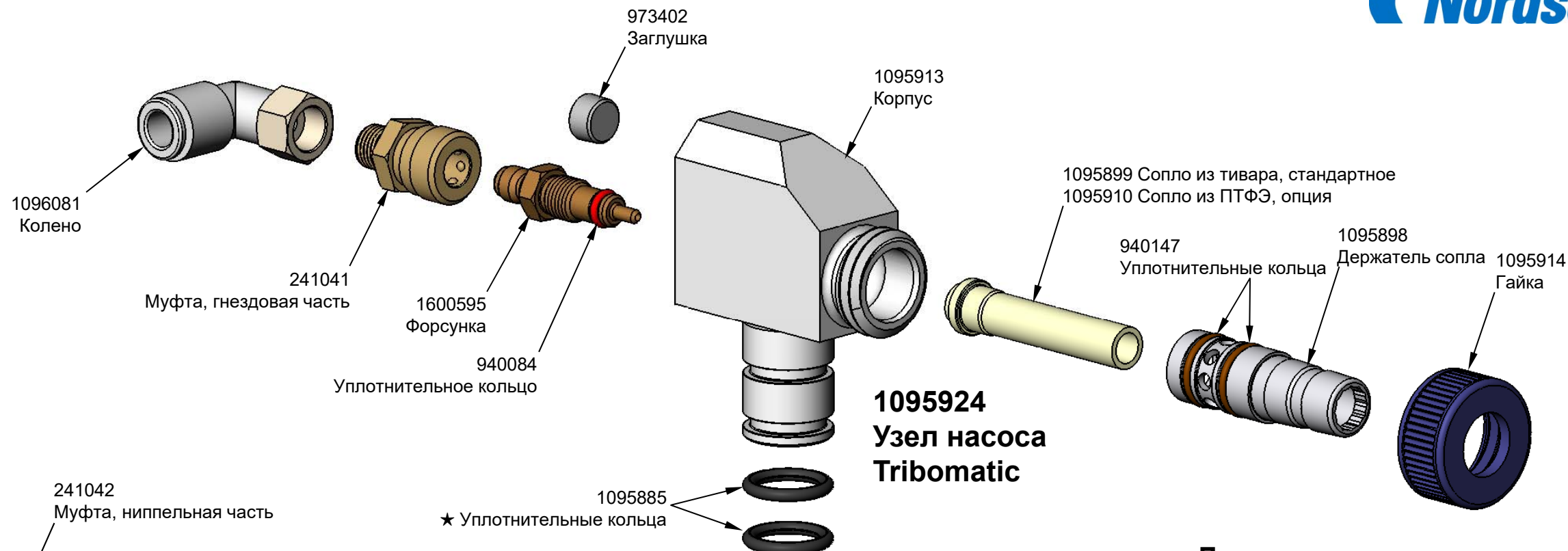


# Порошковые насосы Encore® поколения II

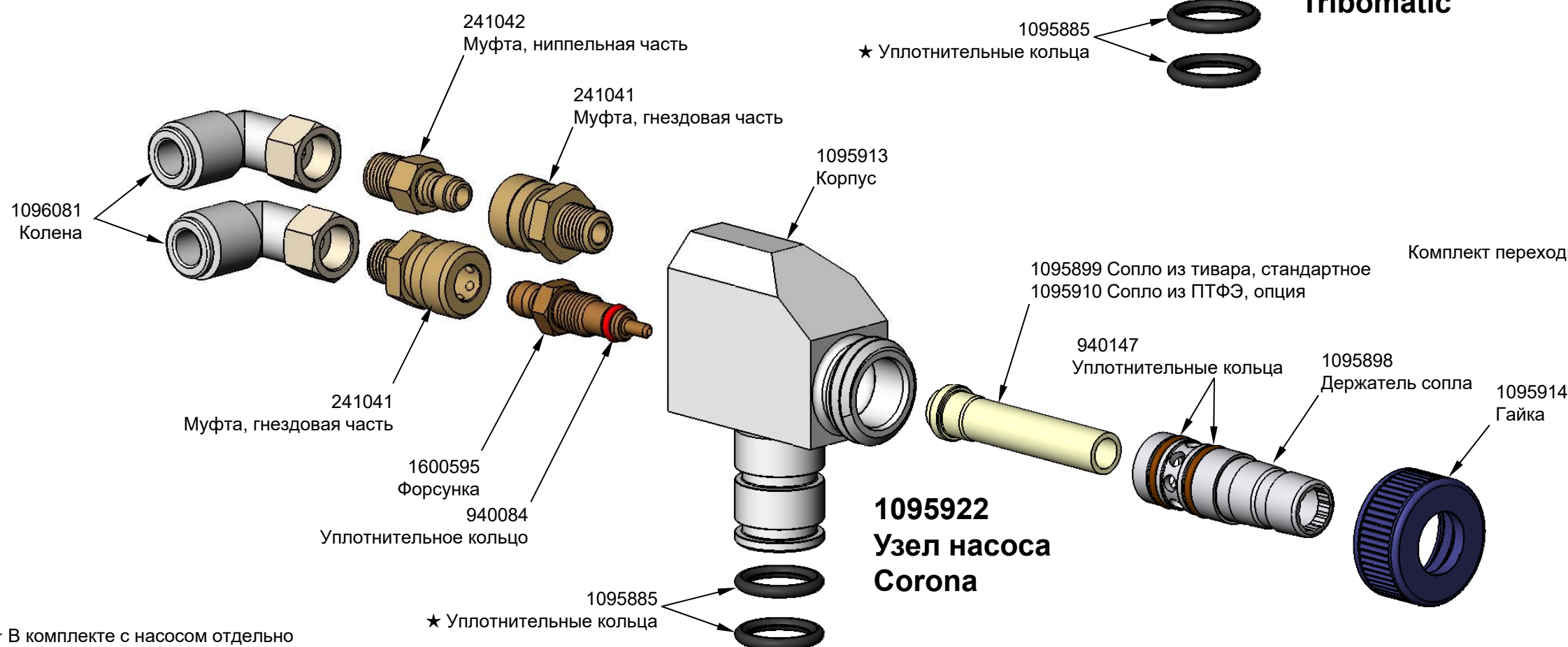


1095922 Насос Corona  
1095924 Насос Tribomatic®



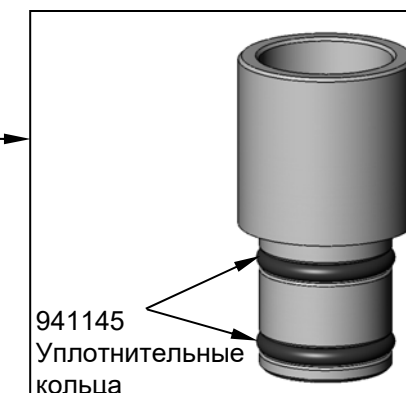
**1095924**  
**Узел насоса**  
**Tribomatic**

## Дополнительные монтажные элементы насоса

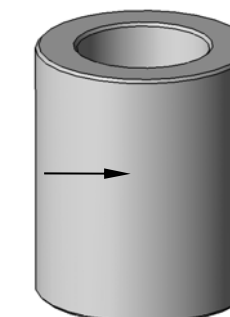


**1095922**  
**Узел насоса**  
**Corona**

1085679 Комплект переходника насоса



1082204 Втулка



★ В комплекте с насосом отдельно поставляются два уплотнительных кольца 1088590, предназначенных для узлов стволов.

Служба поддержки пользователей оборудования нанесения порошковых покрытий Корпорации Nordson  
300 Nordson Drive • Amherst, OH 44001 • (800) 433-9319  
E-mail: finishing\_csc@nordson.com  
www.nordson.com

Nordson Canada, Limited  
1211 Denison Street • Markham, Ontario L3R 4B3  
(800) 463-3200  
www.nordson.ca

Nordson Deutschland GmbH  
Heinrich-Hertz-Strasse 42 • 40699 Erkrath, Germany  
Телефон: 49-211-9205-0  
E-mail: powder.systems@de.nordson.com  
www.nordson-finishing-eu.com

