

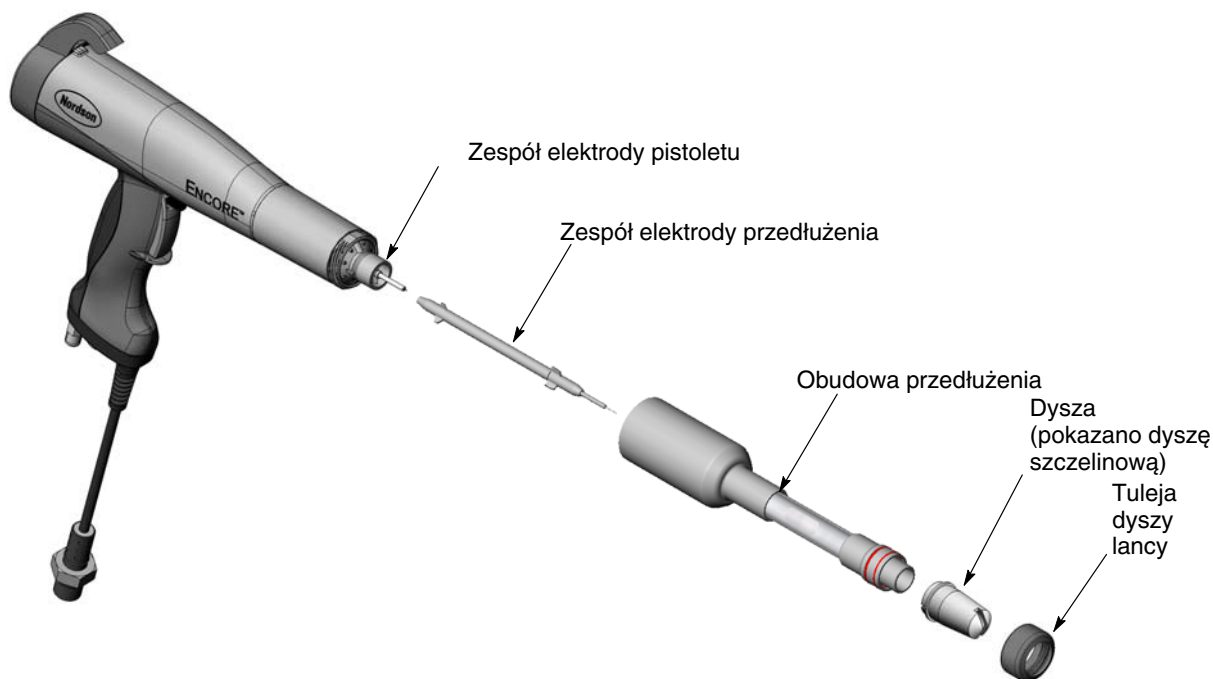
Przedłużenie do pistoletu Encore®

Wprowadzenie

W niniejszym dokumencie opisano przedłużenia 150, 300, 450 i 600 mm do pistoletu Encore. Można je stosować w ręcznych pistoletach proszkowych Encore i Encore LT.

Instalacja

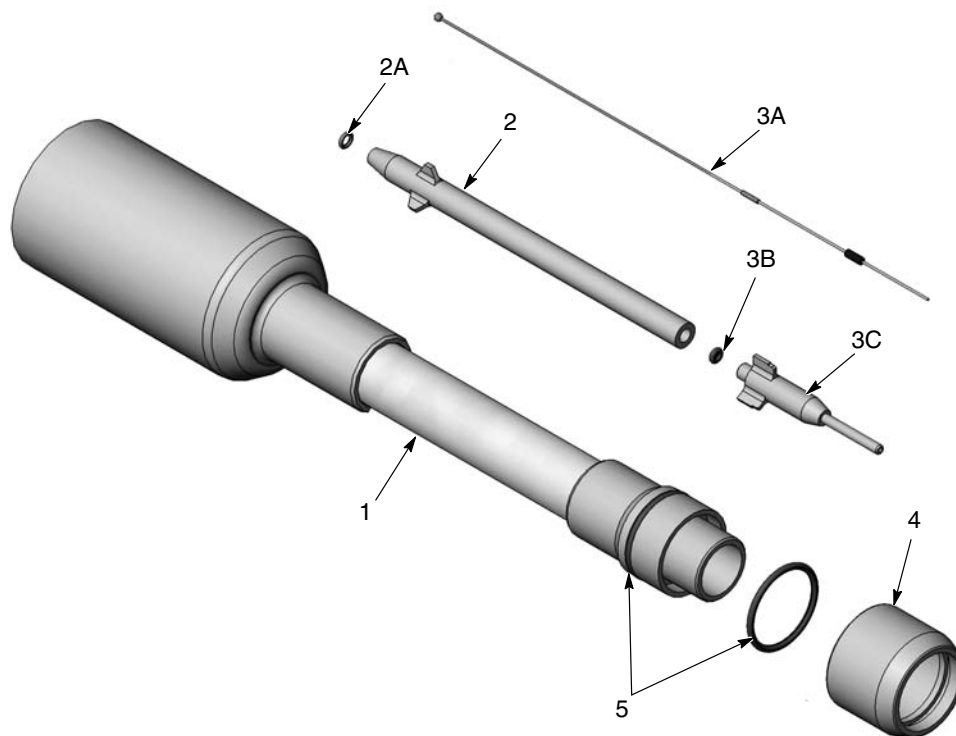
1. Zdjąć deflektor (jeśli jest używany), odkręcić nakrętkę dyszy i wyjąć dyszę z pistoletu proszkowego.
2. Zdjąć osłonę transportową z przedniej części przedłużenia oraz wyjąć papier z wnętrza jej obudowy.
3. Wyciągnąć zespół elektrody z wnętrza przedłużenia. Zdjąć kapturek ochronny z końca.
4. Zainstalować zespół elektrody przedłużenia na końcu zespołu elektrody pistoletu proszkowego.
5. Nałożyć obudowę przedłużenia na elektrodę i na koniec pistoletu proszkowego. Wcisnąć obudowę mocno na pistolet.
6. Zdjąć z końca obudowy tulejkę, mocującą dyszę na rurce przedłużenia, nałożyć dyszę na obudowę i umocować tulejkę.
7. Założyć deflektor (jeśli jest używany) na koniec elektrody. Uważać, aby nie uszkodzić drutu elektrody.



Rys. 1 Instalacja przedłużenia

Części

Przedłużenie 150 mm

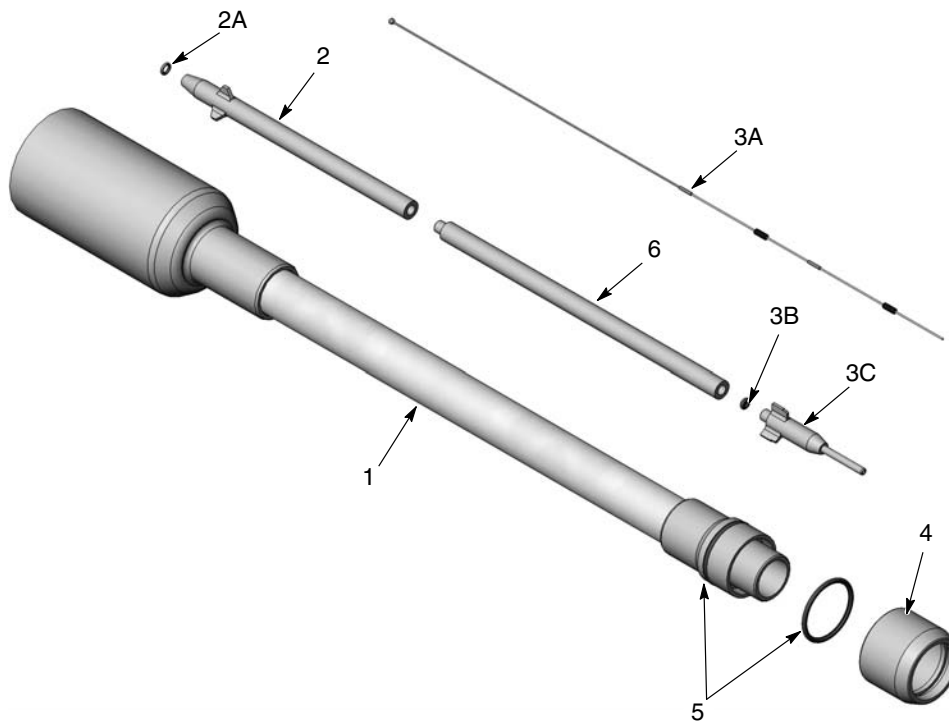


Rys. 2 Części przedłużenia 150 mm

Pozycja	P/N	Opis	Liczba	Wskazówka
-	1609888	EXTENSION, lance, 150 mm, Encore	1	
1	1093606	• HOUSING, 150 mm Encore lance, packaged	1	A
2	1093611	• KIT, electrode sleeve, Encore lance	1	
2A	1082930	•• O-RING, silicone, 3 mm ID x 1 mm wide	1	
3	1609892	• KIT, electrode and sleeve, lance, 150 mm, Encore, packaged	1	
3A	-----	•• ELECTRODE, lance, 150 mm, Encore	1	
3B	1098004	•• O-RING, -003, silicone, Duro 70	1	
3C	1609878	•• SLEEVE, electrode, lance, Encore	1	
4	1092209	• SHROUD, nozzle, lance, Encore	1	B
5	940212	• O-RING, silicone, 0.938 x 1.063 x 0.063	2	B

WSKAZÓWKA A: W opakowaniu znajduje się pierścień o-ring 940212

B: Pierścień o-ring 940212 jest potrzebny do montażu osłony i trzeba go zakupić oddzielnie.

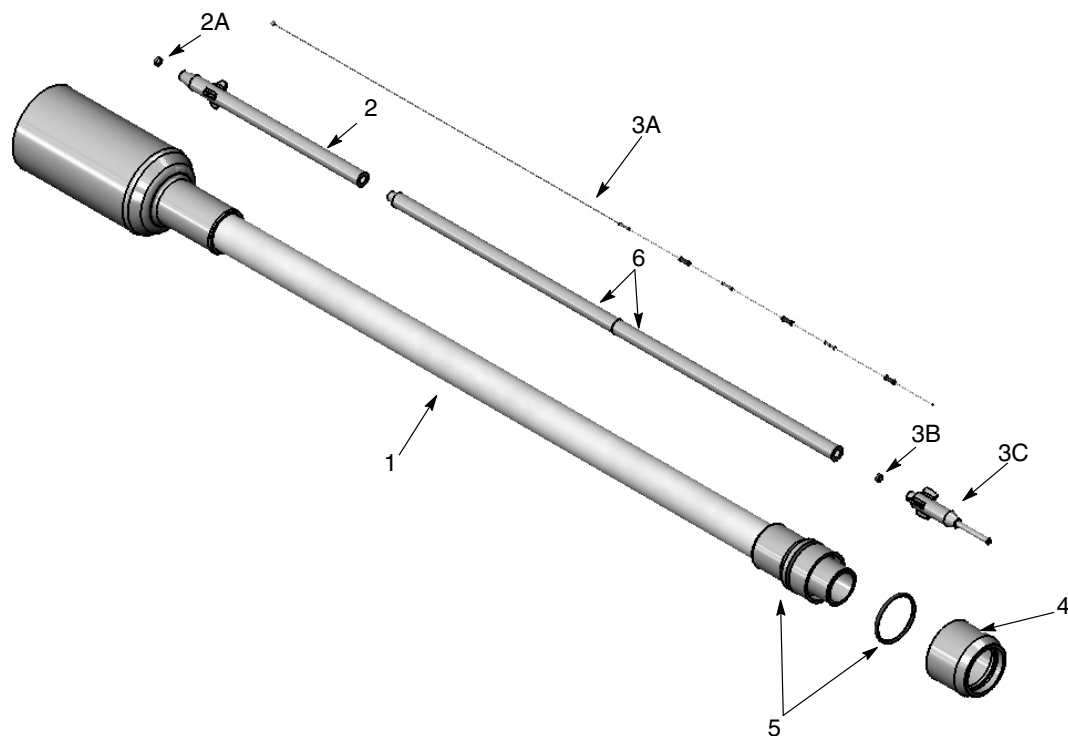
Przedłużenie 300 mm

Rys. 3 Części przedłużenia 300 mm

Pozycja	P/N	Opis	Liczba	Wskazówka
-	1609889	EXTENSION, lance, 300 mm, Encore	1	
1	1093607	• HOUSING, 300 mm Encore lance, packaged	1	A
2	1093611	• KIT, electrode sleeve, Encore lance	1	
2A	1082930	•• O-RING, silicone, 3 mm ID x 1 mm wide	1	
3	1609893	• KIT, electrode and sleeve, lance, 300 mm, Encore, packaged	1	
3A	-----	•• ELECTRODE, lance, 300 mm, Encore	1	
3B	1098004	•• O-RING, -003, silicone, Duro 70	1	
3C	1609878	•• SLEEVE, electrode, lance, Encore	1	
4	1092209	• SHROUD, nozzle, lance, Encore	1	B
5	940212	• O-RING, silicone, 0.938 x 1.063 x 0.063	2	B
6	1092222	• SLEEVE, extension, lance, Encore	1	

WSKAZÓWKA A: W opakowaniu znajduje się pierścień o-ring 940212

B: Pierścień o-ring 940212 jest potrzebny do montażu osłony i trzeba go zakupić oddzielnie.

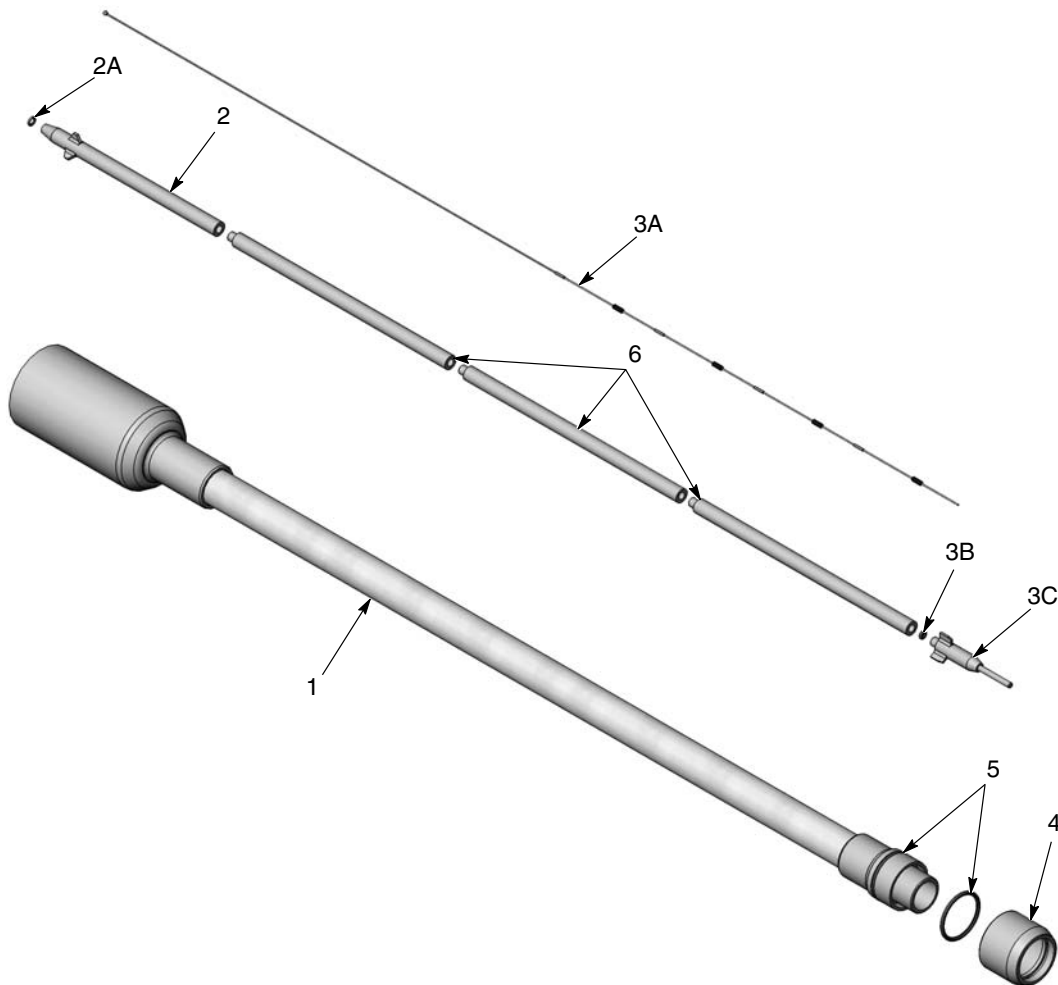
Przedłużenie 450 mm

Rys. 4 Części przedłużenia 450 mm

Pozycja	P/N	Opis	Liczba	Wskazówka
-	1609896	EXTENSION, lance, 450 mm, Encore	1	
1	1606797	• KIT, lance housing, 450 mm lance, Encore	1	A
2	1093611	• KIT, electrode sleeve, Encore lance	1	
2A	1082930	•• O-RING, silicone, 3 mm ID x 1 mm wide	1	
3	1609900	• KIT, electrode and sleeve, 450 mm lance, Encore, packaged	1	
3A	-----	•• Electrode, 450 mm lance, Encore	1	
3B	1098004	•• O-RING, -003, silicone, Duro 70	1	
3C	1609878	•• SLEEVE, electrode, lance, Encore	1	
4	1092209	• SHROUD, nozzle, lance, Encore	1	B
5	940212	• O-RING, silicone, 0.938 x 1.063 x 0.063	2	B
6	1092222	• SLEEVE, extension, lance, Encore	2	

WSKAZÓWKA A: W opakowaniu znajduje się pierścień o-ring 940212

B: Pierścień o-ring 940212 jest potrzebny do montażu osłony i trzeba go zakupić oddzielnie.

Przedłużenie 600 mm

Rys. 5 Części przedłużenia 600 mm

Pozycja	P/N	Opis	Liczba	Wskazówka
-	1609897	EXTENSION, lance, 600 mm, Encore	1	
1	1600811	• HOUSING, 600 mm Encore lance, packaged	1	A
2	1093611	• KIT, electrode sleeve, Encore lance	1	
2A	1082930	•• O-RING, silicone, 3 mm ID x 1 mm wide	1	
3	1609901	• KIT, electrode and sleeve, lance, 600 mm, Encore, packaged	1	
3A	-----	•• ELECTRODE, lance, 600 mm, Encore	1	
3B	1098004	•• O-RING, -003, silicone, Duro 70	1	
3C	1609878	•• SLEEVE, electrode, lance, Encore	1	
4	1092209	• SHROUD, nozzle, lance, Encore	1	B
5	940212	• O-RING, silicone, 0.938 x 1.063 x 0.063	2	B
6	1092222	• SLEEVE, extension, lance, Encore	3	

WSKAZÓWKA A: W opakowaniu znajduje się pierścień o-ring 940212

B: Pierścień o-ring 940212 jest potrzebny do montażu osłony i trzeba go zakupić oddzielnie.

Zestaw do regulacji chmury proszkowej przeznaczony do lanc przedłużających

Tego regulatora należy używać z lancami przedłużającymi oraz z deflektorami dysz stożkowych 16, 19 i 26 mm, które wymieniono w instrukcjach Encore.

Instrukcje instalacji i części zamienne opisano w arkuszu instrukcji dostarczonym z regulatorem chmury proszkowej.

P/N	Opis	Wskazówka
1100012	KIT, pattern adjuster, Encore lance extension.	

Data wydania 10/2016

Ochroną prawną objęto w roku 2008. Encore, Nordson oraz logo Nordson są zastrzeżonymi znakami towarowymi Nordson Corporation.

- **Tłumaczenie oryginalnej instrukcji obsługi** -

① <http://www.nordson.com/en/global-directory>