

Encore[®] 第 II 代粉末送料泵

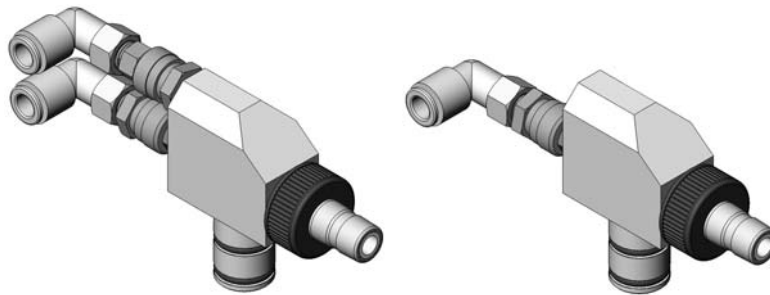


警告： 仅允许合格人员执行如下任务。请按本文及各相关文件中的安全指导进行操作。

引言

Encore 第 II 代粉末送料泵为文丘里型泵，可为粉末喷枪提供有机和金属粉末涂料。送料泵提供 Corona 和 Tribo 两种型号。Corona 型号装备有两个快速断开接头，用于流速和雾化空气，而 Tribo 型号只有一个用于流速空气的接头。

流速空气可抬升振动箱送料机或进料斗中的流化粉末，并促使粉末通过粉末胶管到达喷枪。当从泵中输出粉末流时，雾化空气将对其进行稀释及雾化，并增加粉末流速度。



Encore Corona 泵

Encore Tribo 泵

图 1 Encore 第 II 代泵型号

安装



警告： 喷漆区域的所有导电设备必须连接至自然地面。喷漆区域使用的未接地或接地欠佳的设备可能将带电。这些电荷能导致严重触电，或产生足以引起火灾或爆炸的火花。

注意： 泵体和泵接合器 O 型圈均为导电硅胶，可用于连接泵体与料斗盖或吸入管托臂，并将料斗盖或吸入管托臂接地。请勿使用非导电 O 型圈替换这些 O 型圈。

料斗安装

请参见图 2。

带有 NHR - 25 或 NHR - 50 料斗的 Encore 系统

Encore 系统随附 Encore 泵接合器，取代了面向 Nordson 100 Plus 或模块粉末输送泵设计的现有泵接合器。

1. 将泵接合器和吸入管从料斗盖上的泵安装件中拉出。
2. 从接合器上拧下吸入管。
3. 将 Encore 泵接合器拧到吸入管上。
4. 将泵接合器和吸入管安装到泵安装件中。
5. 轻轻扭转，将 Encore 泵安装到泵接合器中。

带有 NHR 料斗的现有系统

带有 Encore 泵安装件的可选吸入管可用于更换 HR 和 NHR 料斗上的吸入管。有关零件编号，请参见第 8 页上的 *可选吸入管*。

此外，对于装有带外部 O 型圈的泵接合器的 HR 或 NHR 料斗吸入管，使用可选的联轴器和接合器可将 Encore 泵安装至吸入管。有关零件编号，请参见第 8 页上的 *可选联轴器和接合器*。

联轴器安装

可选的联轴器支持用户使用现有的吸入管。

1. 轻轻扭转，将泵联轴器安装到泵安装件上。
2. 轻轻扭转，将 Encore 泵安装到联轴器中。

接合器安装

可选的泵接合器可替代现有的带外部 O 型圈的泵接合器和 0.360 英寸内径螺纹吸入管。

1. 将泵接合器和吸入管从泵安装件中拉出，然后从吸入管上拧下接合器。
2. 将 Encore 泵接合器拧到吸入管上。
3. 将吸入管和泵接合器重新安装到料斗盖上的泵安装件中，然后轻轻扭转，将 Encore 泵安装到接合器中。

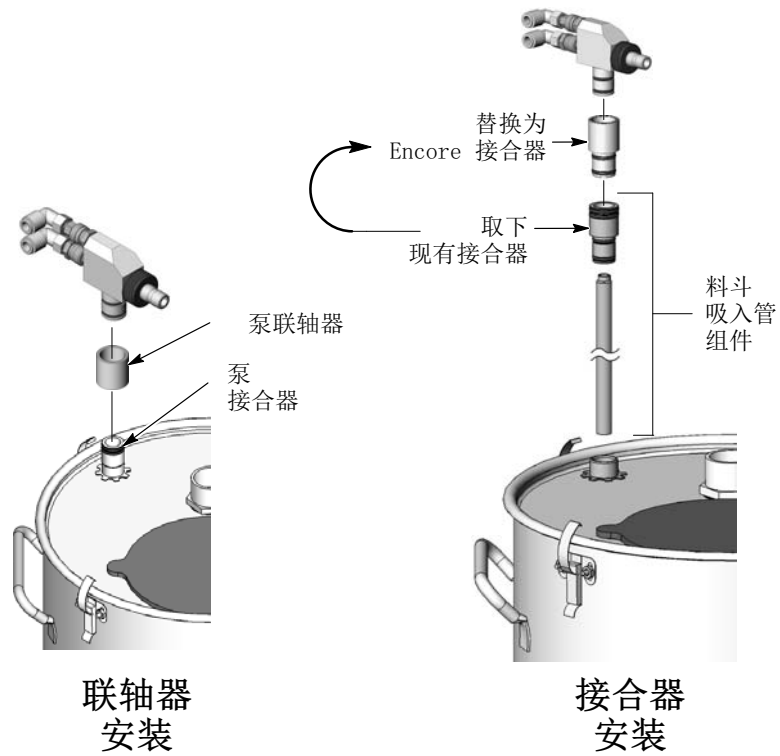


图 2 在进料斗上安装泵

振动箱送料机安装

Encore 移动系统： 轻轻扭转，将泵安装到吸入管泵接合器中。

其他所有 VBF 系统： 有关联轴器安装，请参见图 2。轻轻扭转，将泵联轴器安装到吸入管泵接合器上。轻轻扭转，将泵安装到联轴器中。

泵连接

1. 将 8 mm 的流速和雾化空气管与快速断开接头相连。Tribo 泵仅使用流速空气管。
2. 将粉末胶管与倒钩喉管支架相连。

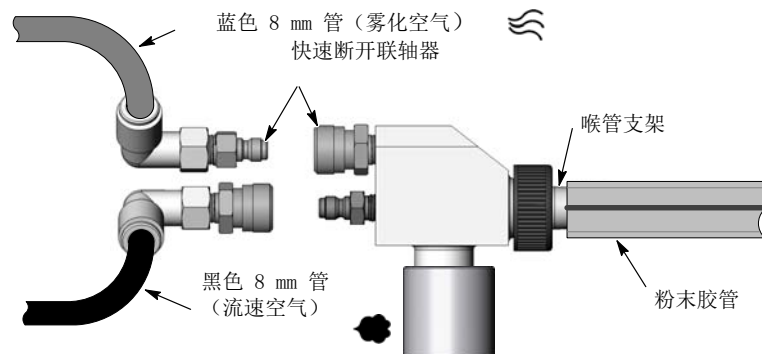


图 3 泵连接

操作

将流化空气送至料斗或振动箱送料泵吸入管。

根据所用系统或料斗手册中的说明，将料斗或吸入管接地。

典型泵工作压力为：

雾化： 1.4 巴（20 磅/平方英寸）或 0.85 m³/小时
（0.5 立方英尺/分钟）

流速： 2.1 巴（30 磅/平方英寸）或 2.5 m³/小时
（1.5 立方英尺/分钟）

这些压强均为平均初始值。可高低调节此数值以达到希望的输送量及云密度。

维护

每天

断开粉末胶管和空气管快速断开接头。从泵接合器上拆下泵。用压缩空气吹出泵。

用压缩空气吹出粉末胶管。务必将胶管从泵端吹入喷涂室，而不是从喷枪端吹入泵中。确保喷涂室排风扇正在运行。

定期检查



警告： 请勿使用非导电 O 型圈替换导电 O 型圈。导电 O 型圈可提供粉末喷射设备所需的接地线路。如不遵守此警告可能导致人员受伤、火灾或爆炸。



小心： 请勿使用任何尖锐的金属工具，以免刮掉泵零件上的冲击熔结粉末。粉末接触表面上如有任何划痕，均可能聚积粉末，从而导致冲击熔结和泵堵塞。

建议清洁程序

诺信公司建议使用超声波清洗机和 Oakite® BetaSolv 乳化清洗液或等效产品对粉末泵进行清洗。

1. 在超声波清洗机中注入室温 BetaSolv 清洗液。请勿加热清洗液。
2. 请参见图 4。拆卸泵并取下 O 型圈和空气联轴器。吹扫泵零件。

注意： 不得将O形圈接触清洗液。请勿将联轴器浸泡在清洁液中。

3. 将泵零件置于超声波清洗机中后，运行超声波清洗机，直至所有零件清洁且无冲击熔结。
4. 重新组装泵前，用净水对所有零件进行漂洗并将其晾干。检查所有零件，如有磨损或损坏请进行更换。

注意： 喷嘴的尖端必须干净且完好无损。喷嘴会将气流直接引入文丘里喉管的中心。喷嘴如有任何阻塞或损坏，均会产生偏心气流，造成喉管的不均匀磨损并缩短其使用寿命。

检查粉末胶管，如果内壁磨损、损坏或附有冲击熔结粉末，请进行更换。

喉管更换

请参见图 4。

1. 拧下泵末端的螺母 (1)，从泵体中拉出喉管支架 (2)。
2. 检查支架 O 型圈 (3)。必要时请更换。
3. 将喉管 (4) 从喉管支架中拉出并将其丢弃。
4. 将新的喉管插入喉管支架并重新组装泵。

喷嘴更换

更换喷嘴 (10) 时，请遵守以下扭矩规格，以防损坏泵体。

喷嘴： 0.124 N•m (50 英寸-磅)

零件

要订购零件，请与诺信喷涂客户支持中心联系，电话（800）433 - 9319，或与您当地的诺信代表联系。

Corona 泵

请参见图 4。

项目	P/N	说明	数量	注释
—	1095922	PUMP assembly, corona, Encore Gen II, pkg	—	
1	1095914	• NUT, pump, Encore Gen II	1	
2	1095898	• HOLDER, pump throat, Encore Gen II	1	
3	940147	• O-RING, silicone, 0.50 x 0.625 x 0.063 in.	2	
4	1095899	• THROAT, pump, Encore Gen II, Tivar®	1	A
5	1095913	• BODY, pump, Encore Gun II	1	
6	1095885	• O-RING, -113, silicone, conductive, duro 70	2	
7	241041	• COUPLING, quick disconnect, socket end	2	
8	241042	• COUPLING, quick disconnect, nipple end	1	
9	1096081	• CONNECTOR, female, elbow, 8mm T x 1/8 in. RPT	2	
10	1600595	• NOZZLE, pump, air flow, Encore Gen II, stainless steel	1	
11	940084	• O-RING, 0.188 x 0.312 x 0.063	1	
NS	1088590	• O-RING, silicone, conductive, 0.627 x 0.080 in.	2	B

注意 A: 可选原始 PTFE® 喉管的订购零件编号为 1095910。
B: 将泵用于欧洲设计的喷枪组件时，这些 O 型圈可替代项目 6 中的 O 型圈。

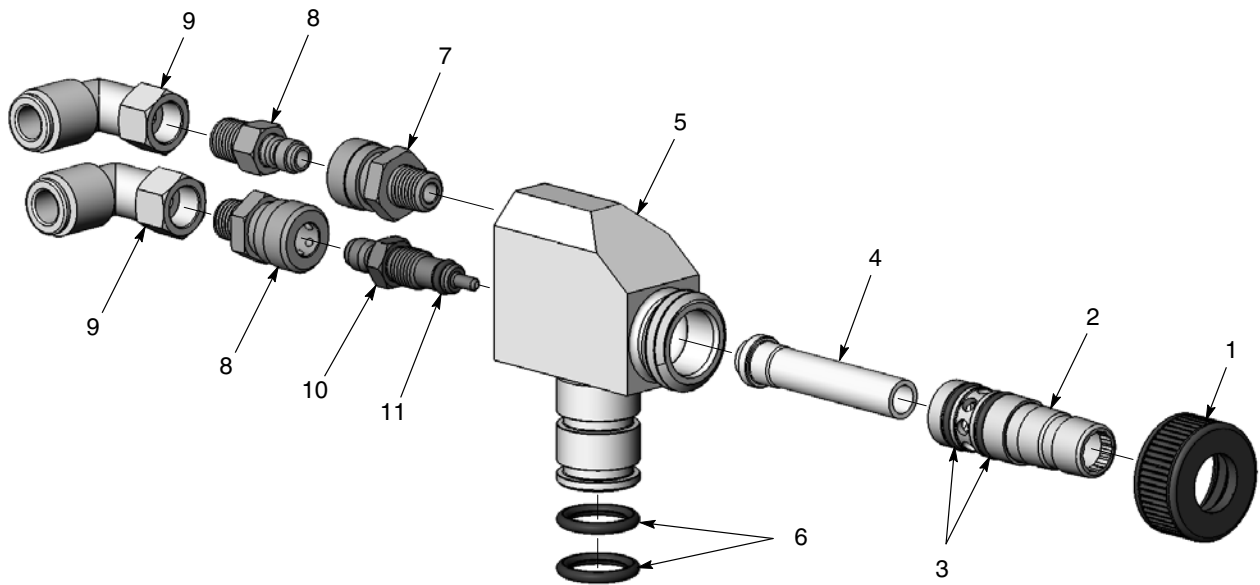


图 4 Corona 泵零件

Tribo 泵

请参见图 5。

项目	P/N	说明	数量	注释
—	1095924	PUMP assembly, tribo, Encore Gen II, pkg	—	
1	1095914	• NUT, pump, Encore Gen II	1	
2	1095898	• HOLDER, pump throat, Encore Gen II	1	
3	940147	• O-RING, silicone, 0.50 x 0.625 x 0.063 in.	2	
4	1095899	• THROAT, pump, Encore Gen II, Tivar®	1	A
5	1095913	• BODY, pump, Encore Gun II	1	
6	1095885	• O-RING, -113, silicone, conductive, duro 70	2	
7	241041	• COUPLING, quick disconnect, socket end	1	
8	973402	• PLUG, pipe, socket, flush, 1/8 in. zinc	1	
9	1096081	• CONNECTOR, female, elbow, 8mm T x 1/8 in. RPT	1	
10	1600595	• NOZZLE, pump, air flow, Encore Gen II, stainless steel	1	
11	940084	• O-RING, 0.188 x 0.312 x 0.063	1	
NS	1088590	• O-RING, silicone, conductive, 0.627 x 0.080 in.	2	B

注意 A: 可选原始 PTFE 喉管的订购零件编号为 1095910。
B: 将泵用于欧洲设计的喷枪组件时, 这些 O 型圈可替代项目 6 中的 O 型圈。

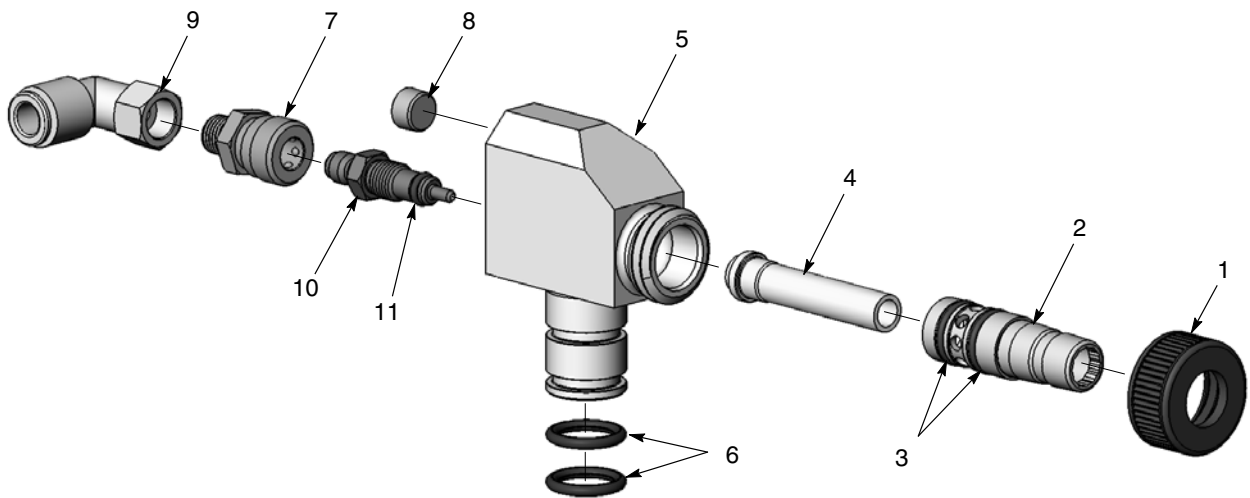


图 5 Tribo 泵零件

可选的泵联轴器 and 接合器

项目	P/N	说明	数量	注释
1	1082204	COUPLING, pump	1	A
2	1085679	KIT, pump adapter, Encore pump	1	B
3	941145	• O-RING, silicone, conductive, 0.625 x 0.812 in.	2	

注意 A: 该联轴器适用于所有不带 Encore 泵安装件的系统。
B: 该接合器与进料斗系统中的吸入管搭配使用, 而不能与联轴器一起使用。

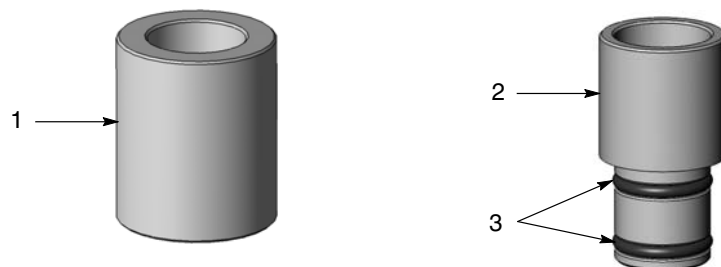


图 6 可选的泵联轴器和接合器

可选的进料斗吸入管

以下吸入管可用于 HR 和 NHR 进料斗。

P/N	说明	注释
1105689	TUBE, pickup, 50 lb, Encore, packaged	
1105687	TUBE, pickup, 80 lb, Encore, packaged	

可选的粉末及空气管

P/N	说明	注释
900619	TUBING, polyurethane, 8 mm OD, black	A
900618	TUBING, polyurethane, 8 mm OD, blue	B
900742	TUBING, polyurethane, 6 mm OD, blue	C
900740	TUBING, polyurethane, 10 mm OD, blue	D
768176	TUBING, powder, antistatic, 11 mm (0.43 in.) ID	E
768178	TUBING, powder, antistatic, 12.7 mm (0.5 in.) ID	E

注意 A: 流速空气管。
B: 雾化空气管。
C: 用于振动箱送料机和料斗的流化空气管。
D: 用于压缩气源的空气管。
E: 粉末输送管, 最小订购数量为 50 英尺。

2014 年 1 月出版

原始著作权日期 2009。Encore、Nordson 和 Nordson 商标的注册商标为诺信公司所有。

其它所有商标归其厂家所有。

- 原始文档译文 -