

Kits support de pistolet de pulvérisation automatiques Nordson®

Manuel de produit du client
P/N 7593110A02
- French -
Édition 09/ 18

Le présent document peut être modifié sans préavis.
La dernière version est disponible à l'adresse <http://emanuals.nordson.com/finishing>.



NORDSON CORPORATION • AMHERST, OHIO • USA

Table des matières

Introduction	1	Listes des pièces	8
Kits support de pistolet	1	Kit support pistolet sur barre horizontale simple	9
Kits support horizontal	1	Kit support pistolet sur barre horizontale multiple	10
Kits support vertical	2	Kit support pistolet sur barre verticale simple	12
Barres de fixation	2	Kit support pistolet sur barre verticale multiple	14
Kits supports de pistolet et de fixation sur barre	3	Barres de fixation	16
Fixation horizontale du pistolet	3	Supports de pistolet	16
Fixation verticale du pistolet	4	Support de pistolet à barre verticale pour pistolets à fixation sur tube Sure Coat/Encore	16
Installation	5	Support de pistolet à barre horizontale pour pistolets à fixation sur tube Sure Coat/Encore	17
Fixation du kit support	5	Support de pistolet à barre horizontale pour pistolets à fixation sur tube Prodigy	18
Installation de la plaque de fixation du kit simple	5	Support de pistolet à barre verticale pour pistolets à fixation sur tube Prodigy	19
Kit support de pistolet sur barres horizontales multiples	6	Kit de fixation sur barre universel	20
Kit support de pistolet sur barre verticale	7	Kit adaptateur pour pistolets Versa-Spray	20
Mise à la terre	8	Poids	21
		Kits et barres de fixation	21
		Pistolets	21
		Dimensions	22
		Supports de pistolet simple horizontaux et verticaux	22
		Supports de pistolet multiples horizontaux et verticaux	23

Pour nous contacter

Nordson Corporation est très heureuse de répondre à toute demande d'information, remarques et questions à propos de ses produits. Des informations générales sur Nordson se trouvent sur l'Internet à l'adresse suivante : <http://www.nordson.com>.

- Traduction de l'original -

① <http://www.nordson.com/en/global-directory>

Avis

Il s'agit d'une publication Nordson Corporation, protégée par un copyright. Date du copyright original 2010. Aucune partie du présent document ne peut être photocopiée, reproduite ou traduite dans une autre langue sans l'autorisation écrite préalable de Nordson Corporation. Les informations contenues dans cette publication peuvent être modifiées sans préavis.

Marques commerciales

Encore, Prodigy, Sure Coat, Versa-Spray, Nordson et le logo Nordson sont des marques déposées de Nordson Corporation.

Kits support de pistolet de pulvérisation automatiques Nordson

Introduction

La présente fiche d'instructions concerne les kits support de pistolet Nordson horizontaux et verticaux ainsi que les barres de fixation et les kits de fixation pour les pistolets de poudrage automatiques à montage sur barre et sur tube. Ces kits peuvent être utilisés aussi bien sur les mécanismes de positionnement de pistolet Nordson (oscillateurs ou mécanismes de va-et-vient) que sur les supports de pistolet fixes. Les kits et les barres de fixation sont vendus séparément afin d'offrir une certaine souplesse pour différents pistolets et applications.

Les poids sont indiqués à la page 21 et les dimensions aux pages 22 et 23. La configuration de fixation du pistolet doit être conçue de telle sorte que le poids des pistolets et des éléments de fixation n'excède pas la capacité du mécanisme de positionnement de pistolet.

Kits support de pistolet

Ces kits comprennent les pièces illustrées dans les figures 1 et 2. Ils ne comprennent pas les barres de fixation de pistolet en option qui apparaissent dans les illustrations.

Kits support horizontal

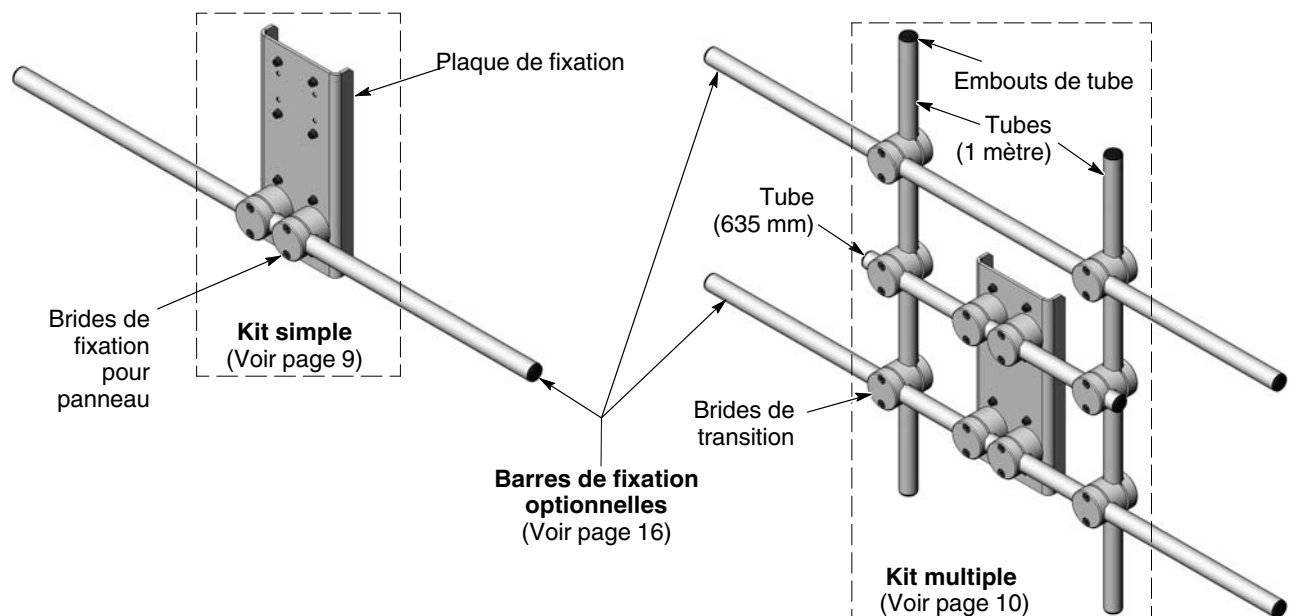


Figure 1 Kits support de pistolet à barres horizontales simples et multiples

Kits support vertical

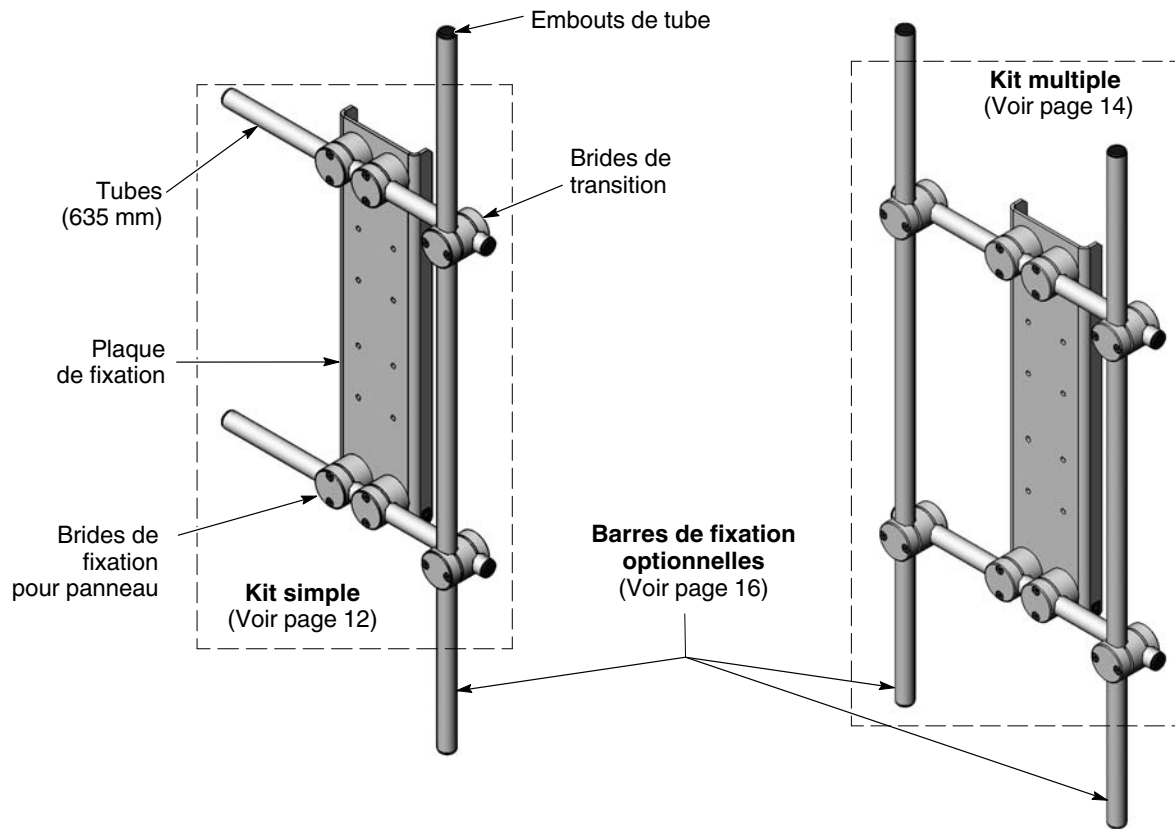


Figure 2 Kits support de pistolet simple et multiple verticaux

Barres de fixation

Les barres de fixation constituent la base pour les supports de fixation sur tube et les kits de fixation à barre. Les barres de fixation ont un diamètre extérieur de 35 mm (1,375"). Elles sont disponibles dans les longueurs suivantes :

- 1 mètre (3,2 ft)
- 2 mètres (6,5 ft)
- 3 mètres (9,8 ft)

Voir la page 16 pour les P/N des barres de fixation.

Kits supports de pistolet et de fixation sur barre

Les kits de fixation sur barre sont utilisés à la fois pour la fixation horizontale et verticale du pistolet. Pour les pistolets à fixation par tube, des supports de pistolet différents sont utilisés pour la fixation horizontale et verticale du pistolet.

Fixation horizontale du pistolet

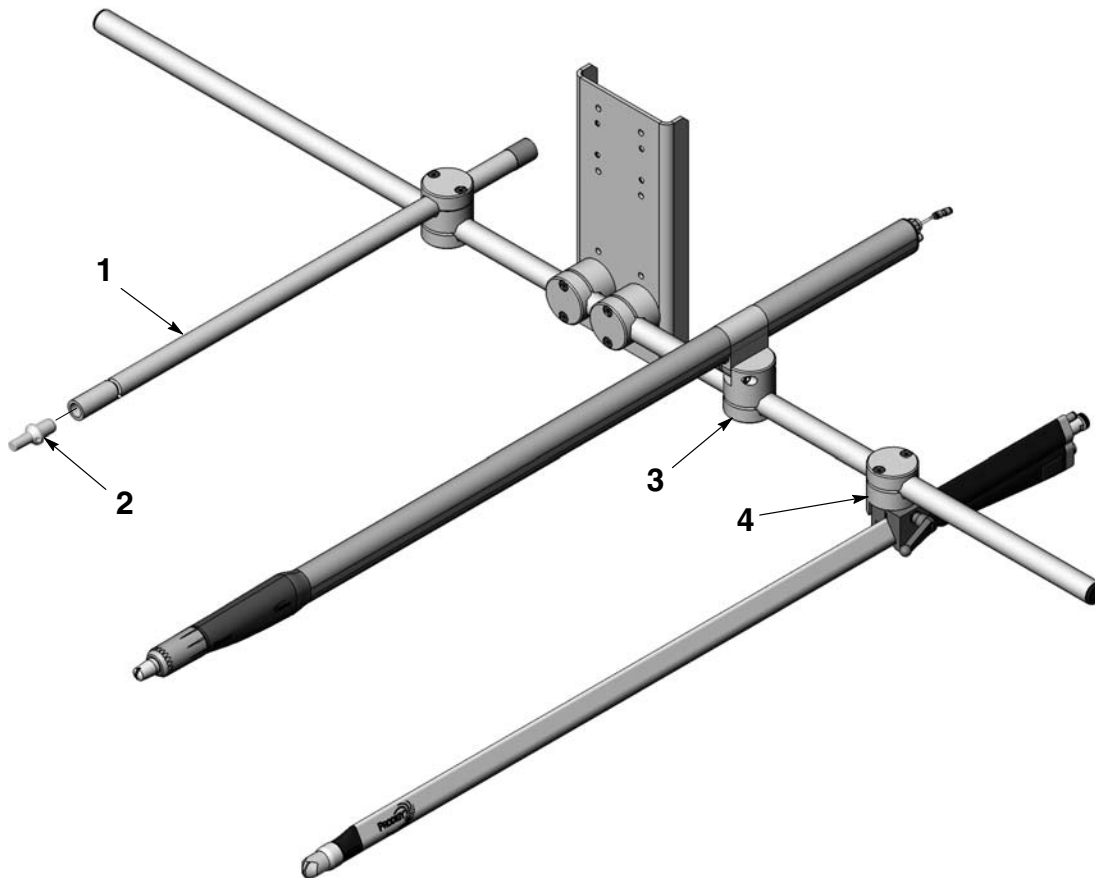


Figure 3 Kits supports de pistolet horizontaux et de fixation sur barre

Élément	Description	Voir page
1	Kit de fixation sur barre universel – pour tous les pistolets à fixation sur barre	20
2	Kit adaptateur, barre Ø 0,625" en 1,25", pour pistolets Versa-Spray®	20
3	Support de pistolet horizontal, pistolets à fixation sur tube Sure Coat®/Encore®	17
4	Support de pistolet horizontal, pistolet à fixation sur tube Prodigy®	18

REMARQUE : Le kit de fixation sur barre comprend une barre de 1,2 mètre (4 ft). Ce kit est utilisé à la fois pour la fixation horizontale et verticale du pistolet.

Fixation verticale du pistolet

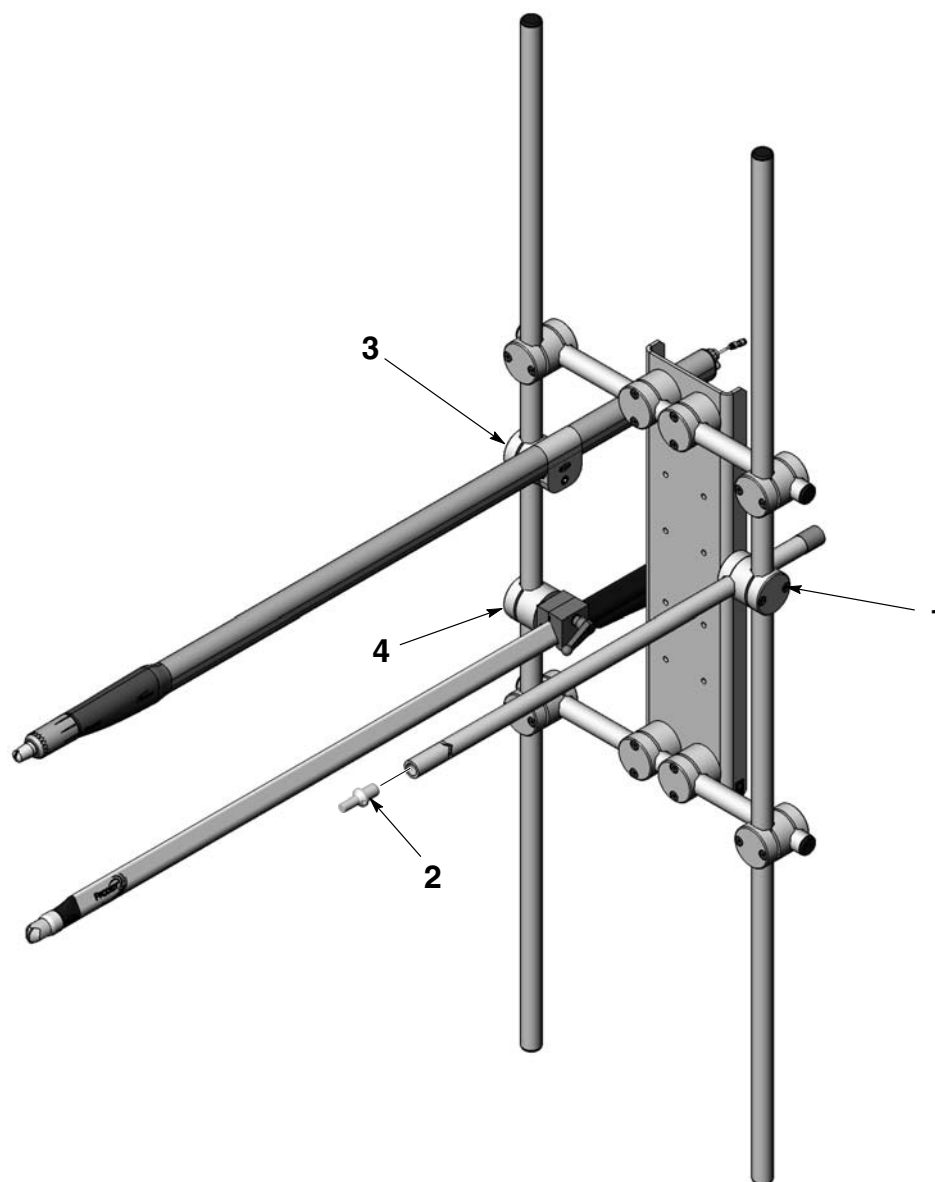


Figure 4 Kits supports de pistolet horizontaux et de fixation sur barre

Élément	Description	Voir page
1	Kit de fixation sur barre universel – pour tous les pistolets à fixation sur barre	20
2	Kit adaptateur, barre Ø 0,625" en 1,25", pour pistolets Versa-Spray®	20
3	Support de pistolet vertical, pistolets à fixation sur tube Sure Coat®/Encore®	16
4	Support de pistolet vertical, pistolet à fixation sur tube Prodigy®	19

REMARQUE : Le kit de fixation sur barre comprend une barre de 1,2 mètre (4 ft). Ce kit est utilisé à la fois pour la fixation horizontale et verticale du pistolet.

Installation

Fixation du kit support

Installation de la plaque de fixation du kit

Voir la figure 5. Les kits support de pistolet comprennent des vis à six pans creux M8 x 30, des rondelles plates M8 x 30, des rondelles éventail et des écrous hexagonaux (éléments 3-6). Fixer la plaque de fixation à l'oscillateur ou au mécanisme de va-et-vient avec ces éléments de fixation.

Kit support de pistolet sur barre horizontale simple

Monter la barre de fixation (10) sur la plaque de fixation comme illustré.

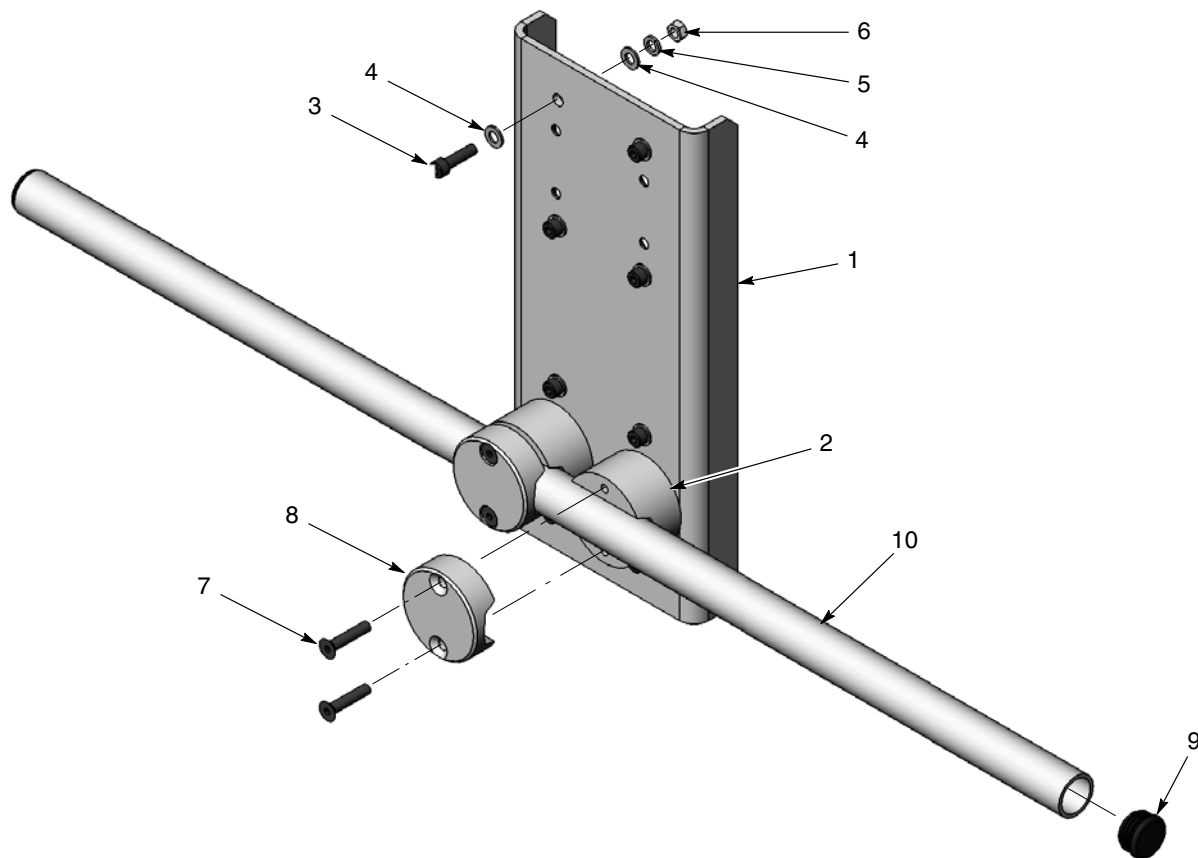


Figure 5 Kit support de pistolet sur barre horizontale simple

- | | | |
|------------------------------|------------------------------------|-----------------------|
| 1. Plaque de montage | 5. Rondelles éventail M8 | 8. Chapeaux de bride |
| 2. Collier de serrage | 6. Écrous hexagonaux M8 | 9. Embouts de tube |
| 3. Vis à tête creuse M8 x 30 | 7. Vis à tête creuse plate M8 x 40 | 10. Barre de fixation |
| 4. Rondelles plates M8 | | |

Remarque : La barre de fixation (10) doit être commandée séparément.

Kit support de pistolet sur barres horizontales multiples

Ce kit peut être assemblé comme illustré ou en symétrie verticale si nécessaire. Il comprend les éléments de fixation (voir la Figure 5) pour le montage de la plaque de fixation sur le chariot à pistolet de l'oscillateur ou du mécanisme de va-et-vient.

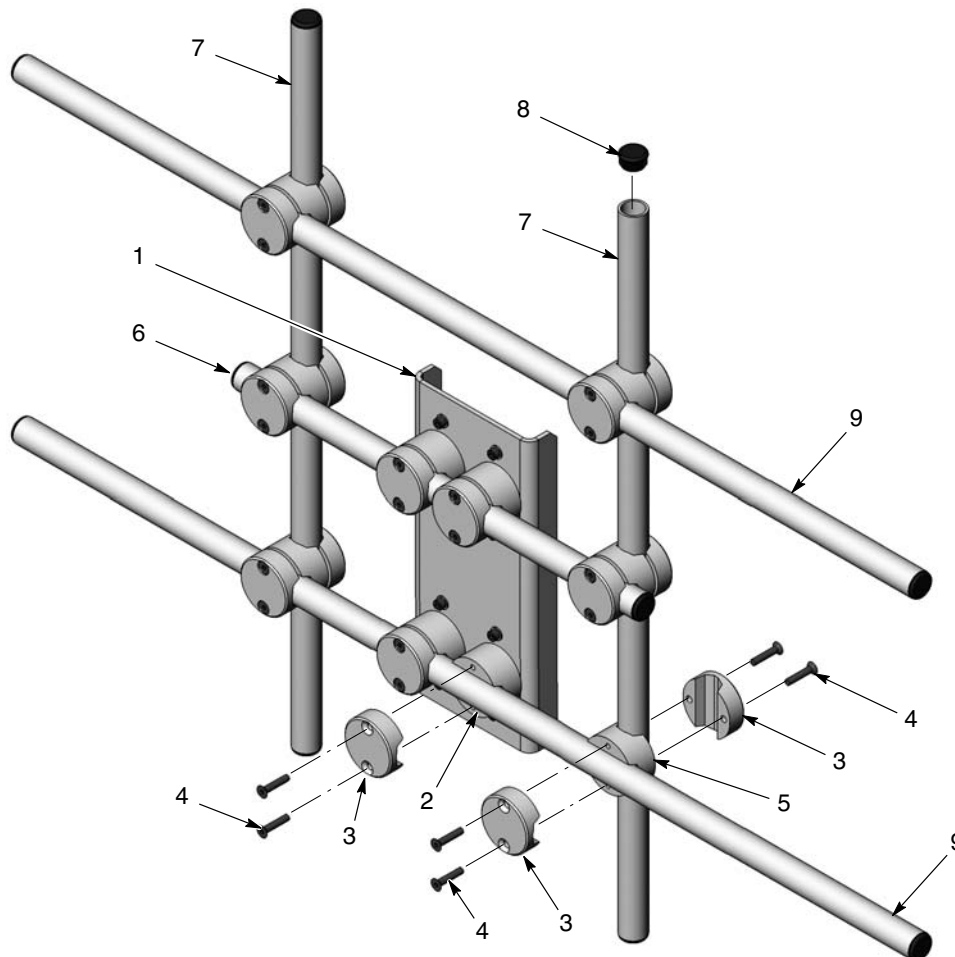


Figure 6 Kit support de pistolet sur barres horizontales multiples

- | | | |
|-----------------------|------------------------------------|-----------------------------|
| 1. Plaque de montage | 4. Vis à tête creuse plate M8 x 40 | 7. Tubes, 1 mètre (3,28 ft) |
| 2. Brides de fixation | 5. Bride de transition | 8. Embouts de tube |
| 3. Chapeaux de bride | 6. Tube, 635 mm (2 ft) | 9. Barres de fixation |

Remarque : Les barres de fixation (9) doivent être commandées séparément.

Kit support de pistolet sur barre verticale

Les kits supports à barre verticale simple et multiple peuvent être assemblés comme illustré ou en symétrie verticale si nécessaire. Le kit à barre simple ne peut accueillir qu'une seule barre de fixation. Les kits comprennent les éléments de fixation (voir la Figure 5) pour le montage de la plaque de fixation sur le chariot à pistolet de l'oscillateur ou du mécanisme de va-et-vient.

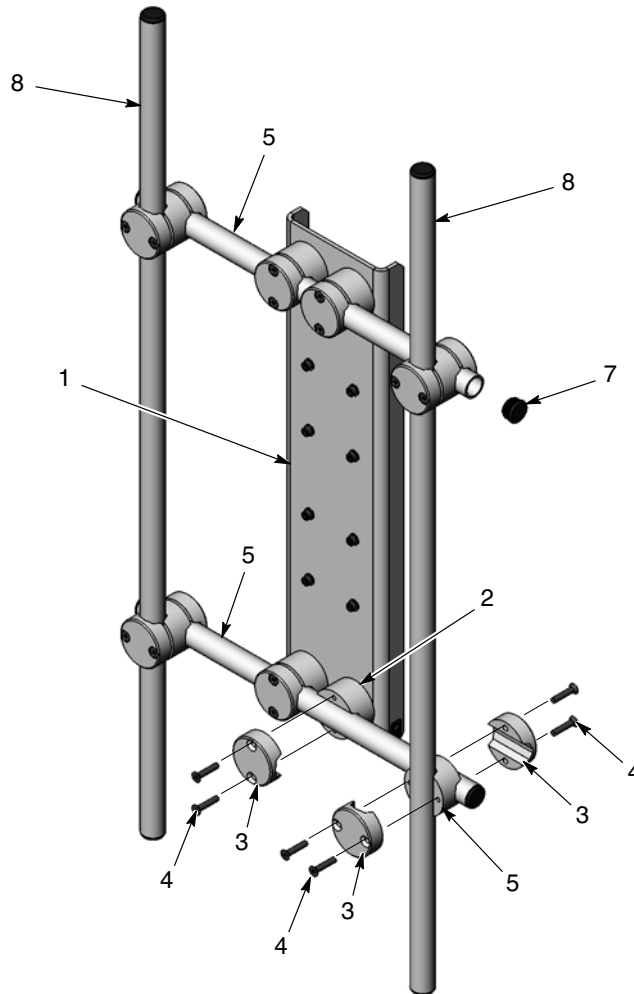


Figure 7 Assemblage support de pistolet à barre verticale simple et multiple

- | | | |
|-----------------------|------------------------------------|-----------------------|
| 1. Plaque de montage | 4. Vis à tête creuse plate M8 x 40 | 7. Embouts de tube |
| 2. Brides de fixation | 5. Bride de transition | 8. Barres de fixation |
| 3. Chapeaux de bride | 6. Tubes, 635 mm (2 ft) | |

Remarque : Les barres de fixation (8) doivent être commandées séparément.

Mise à la terre



PRUDENCE : Il est très important de réaliser un circuit complet pour le courant du pistolet. Une interruption dans les conducteurs du circuit (convoyeur, cabine, câbles de terre à tresse, contrôleur) peut provoquer l'accumulation d'une tension sur les conducteurs jusqu'à la valeur de sortie maximale du multiplicateur de tension du pistolet (laquelle peut atteindre 100 kV). Cette tension risque alors de se décharger par un arc à haute fréquence et d'endommager l'électronique du contrôleur (carte dopeur de pistolet et alimentation électrique).

Voir la figure 8. Chaque kit support comprend dans cosses annulaires et un fil de terre à tresse plate de 7,6 mètres (25 ft) de long. Chaque plaque de fixation comporte deux vis et rondelles de mise à la terre. Utiliser le fil de terre pour relier la plaque de fixation à une terre véritable. Il s'agit généralement d'un goujon de mise sur le mécanisme de positionnement d'entrée/sortie ou sur le support de pistolet.

1. Couper le fil de terre à la longueur nécessaire pour permettre un mouvement maximal du pistolet.
2. Sertir les cosses annulaires au fil de terre.
3. Raccorder une extrémité du fil de terre à la masse de la plaque de fixation en utilisant la vis et la rondelle en laiton fournies.
4. Raccorder l'autre extrémité du fil de terre à la terre et fixer le fil de terre de telle sorte qu'il ne puisse pas être déconnecté par traction ou endommagé par le mouvement du pistolet et du support.

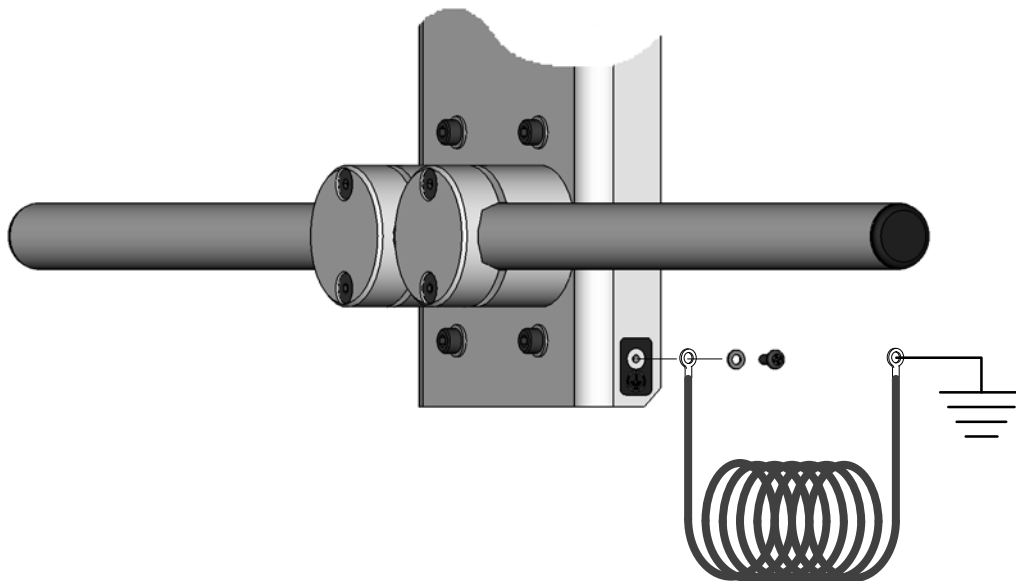


Figure 8 Mise à la terre

Listes des pièces

Pour commander des pièces, appeler le centre d'assistance Nordson Industrial Coating Systems ou le représentant local de Nordson.

Kit support pistolet sur barre horizontale simple

La liste des barres de fixation se trouve à la page 16. La liste des poids se trouve à la page 21.

Élément	P/N	Description	Quantité	Note
-	1103214	KIT, gun support, horizontal bar, single, global	1	
1	-----	• PLATE, mounting, gun bar support, 490 mm	1	
2	1103255	• CLAMP, bar, panel mount, universal	2	
3	1103253	• CAP, clamp, bar, universal	2	
4	982561	• SCREW, flat head, socket, M8 x 20, black	4	
5	1103423	• SCREW, flat head, socket, M8 x 40, black	4	
6	1103273	• CAP, tube, 34 mm O.D., 30 mm I.D. black	2	
7	240674	• TAG, ground	2	
8	983021	• WASHER, flat, 0.203 x 0.406 x 0.040 in. brass	2	
9	1045837	• SCREW, pan head, recessed, M5 x 12, w/integral lockwasher, black zinc	2	
10	982036	• SCREW, socket, M8 x 30, black	8	
11	983013	• WASHER, flat, regular, M8, steel, zinc	16	
12	983404	• WASHER, lock, split, M8, steel, zinc	8	
13	984707	• NUT, hex, M8, steel, zinc	8	
NS	-----	• WIRE, braided, flat, flexible	25 ft	
NS	-----	• TERMINAL, ring tongue, non, 12-10, 10	2	

NS : non représenté

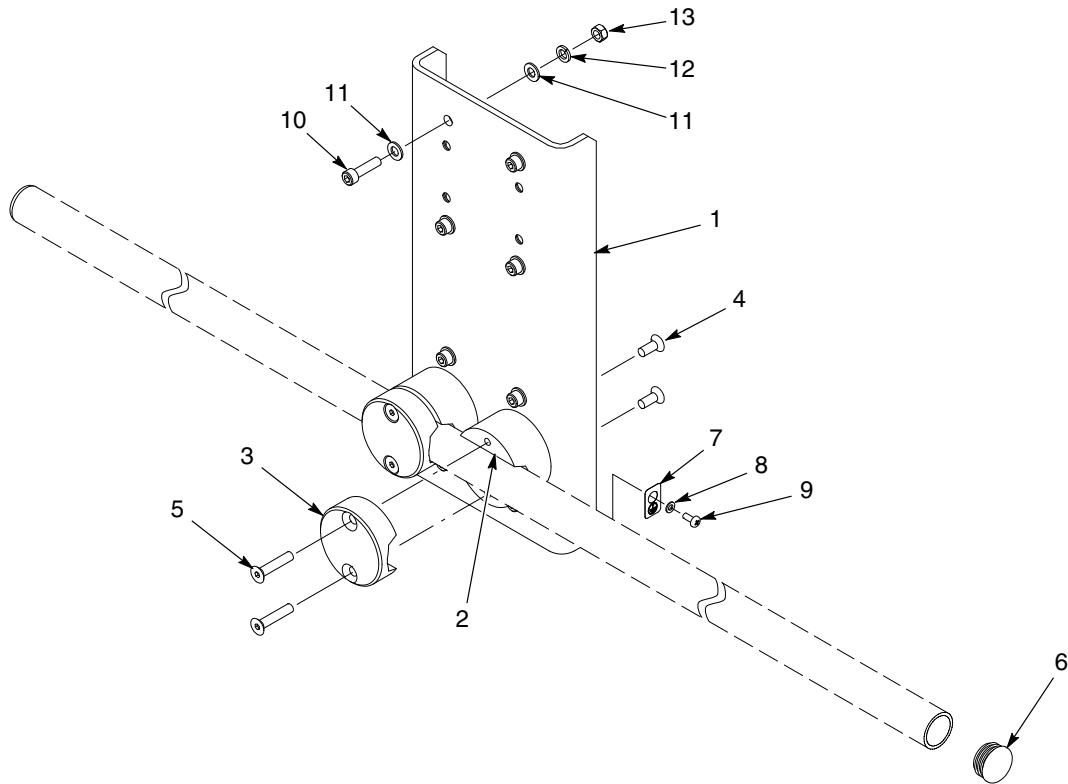


Figure 9 Kit support pistolet sur barre horizontale simple

Kit support pistolet sur barre horizontale multiple

Voir la figure 10. La liste des barres de fixation se trouve à la page 16. La liste des poids se trouve à la page 21.

Élément	P/N	Description	Quantité	Note
-	1103215	KIT, gun support, horizontal bar, multiple, global	1	
1	-----	• PLATE, mounting, gun bar support, 490 mm	1	
2	1103255	• CLAMP, bar, panel mount, universal	4	
3	1103253	• CAP, clamp, bar, universal	16	A
4	982561	• SCREW, flat head, socket, M8 x 20, black	8	
5	1103423	• SCREW, flat head, socket, M8 x 40, black	32	A
6	1103273	• CAP, tube, 34 mm O.D., 30 mm I.D. black	10	
7	240674	• TAG, ground	2	
8	983021	• WASHER, flat, 0.203 x 0.406 x 0.040 in. brass	2	
9	1045837	• SCREW, pan head, recessed, M5 x 12, w/integral lockwasher, black zinc	2	
10	982036	• SCREW, socket, M8 x 30, black	8	
11	983013	• WASHER, flat, regular, M8, steel, zinc	16	
12	983404	• WASHER, lock, split, M8, steel, zinc	8	
13	984707	• NUT, hex, M8, steel, zinc	8	
14	1103254	• CLAMP, bar, transition, universal	6	A
15	1103258	• TUBE, gun support, 35 mm/1.375 in. OD x 635 mm long	1	
16	1103259	• TUBE, gun support, 35 mm/1.375 in. OD x 1 meter long	2	
NS	-----	• WIRE, braided, flat, flexible	25 ft	
NS	-----	• TERMINAL, ring tongue, non, 12-10, 10	2	
REMARQUE A : Ces pièces sont disponibles dans le kit 1107367, bride de transition. Le kit se compose d'une bride de transition, 2 chapeaux et 4 vis.				
NS : non représenté				

Kit support pistolet sur barre verticale simple

Voir la figure 11. La liste des barres de fixation se trouve à la page 16. La liste des poids se trouve à la page 21.

Élément	P/N	Description	Quantité	Note
-	1103216	KIT, gun support, vertical bar, single, global	1	
1	-----	• PLATE, mounting, gun bar support, 800 mm	1	
2	1103255	• CLAMP, bar, panel mount, universal	4	
3	1103253	• CAP, clamp, bar, universal	8	A
4	982561	• SCREW, flat head, socket, M8 x 20, black	8	
5	1103423	• SCREW, flat head, socket, M8 x 40, black	16	A
6	1103273	• CAP, tube, 34 mm O.D., 30 mm I.D. black	6	
7	240674	• TAG, ground	2	
8	983021	• WASHER, flat, 0.203 x 0.406 x 0.040 in. brass	2	
9	1045837	• SCREW, pan head, recessed, M5 x 12, w/integral lockwasher, black zinc	2	
10	982036	• SCREW, socket, M8 x 30, black	8	
11	983013	• WASHER, flat, regular, M8, steel, zinc	16	
12	983404	• WASHER, lock, split, M8, steel, zinc	8	
13	984707	• NUT, hex, M8, steel, zinc	8	
14	1103254	• CLAMP, bar, transition, universal	2	A
15	1103258	• TUBE, gun support, 35 mm/1.375 in. OD x 635 mm long	2	
NS	-----	• WIRE, braided, flat, flexible	25 ft	
NS	-----	• TERMINAL, ring tongue, non, 12-10, 10	2	
REMARQUE A : Ces pièces sont disponibles dans le kit 1107367, bride de transition. Le kit se compose d'une bride de transition, 2 chapeaux et 4 vis.				
NS : non représenté				

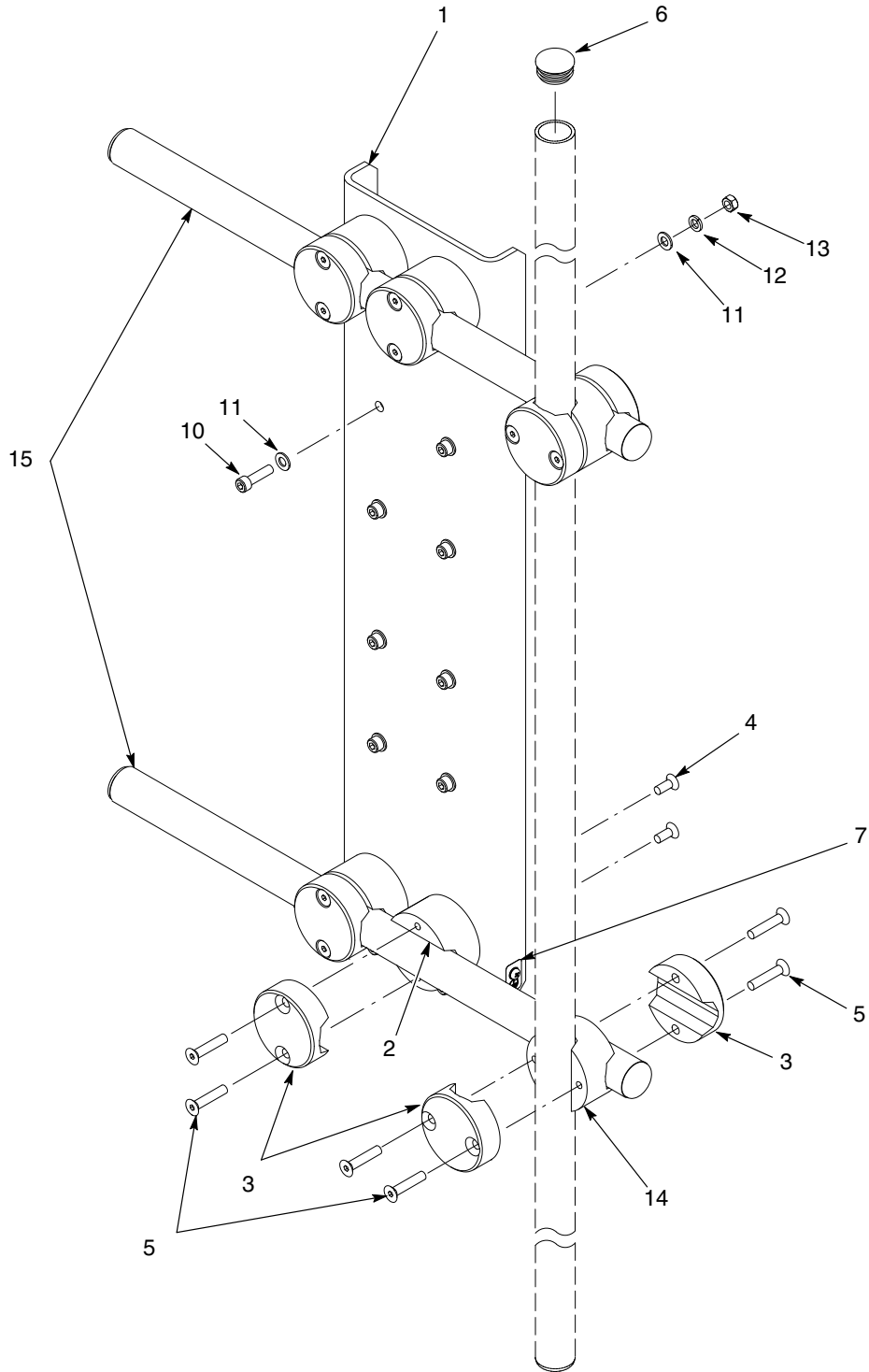


Figure 11 Kit support pistolet vertical simple

Kit support pistolet sur barre verticale multiple

Voir la figure 12. La liste des barres de fixation se trouve à la page 16.
La liste des poids se trouve à la page 21.

Élément	P/N	Description	Quantité	Note
-	1103217	KIT, gun support, vertical bar, multiple, global	1	
1	- - - - -	• PLATE, mounting, gun bar support, 800 mm	1	
2	1103255	• CLAMP, bar, panel mount, universal	4	
3	1103253	• CAP, clamp, bar, universal	12	A
4	982561	• SCREW, flat head, socket, M8 x 20, black	8	
5	1103423	• SCREW, flat head, socket, M8 x 40, black	24	A
6	1103273	• CAP, tube, 34 mm O.D., 30 mm I.D. black	8	
7	240674	• TAG, ground	2	
8	983021	• WASHER, flat, 0.203 x 0.406 x 0.040 in. brass	2	
9	1045837	• SCREW, pan head, recessed, M5 x 12, w/integral lockwasher, black zinc	2	
10	982036	• SCREW, socket, M8 x 30, black	8	
11	983013	• WASHER, flat, regular, M8, steel, zinc	16	
12	983404	• WASHER, lock, split, M8, steel, zinc	8	
13	984707	• NUT, hex, M8, steel, zinc	8	
14	1103254	• CLAMP, bar, transition, universal	4	A
15	1103258	• TUBE, gun support, 35 mm/1.375 in. OD x 635 mm long	2	
NS	- - - - -	• WIRE, braided, flat, flexible	25 ft	
NS	- - - - -	• TERMINAL, ring tongue, non, 12-10, 10	2	
REMARQUE A : Ces pièces sont disponibles dans le kit 1107367, bride de transition. Le kit se compose d'une bride de transition, 2 chapeaux et 4 vis.				
NS : non représenté				

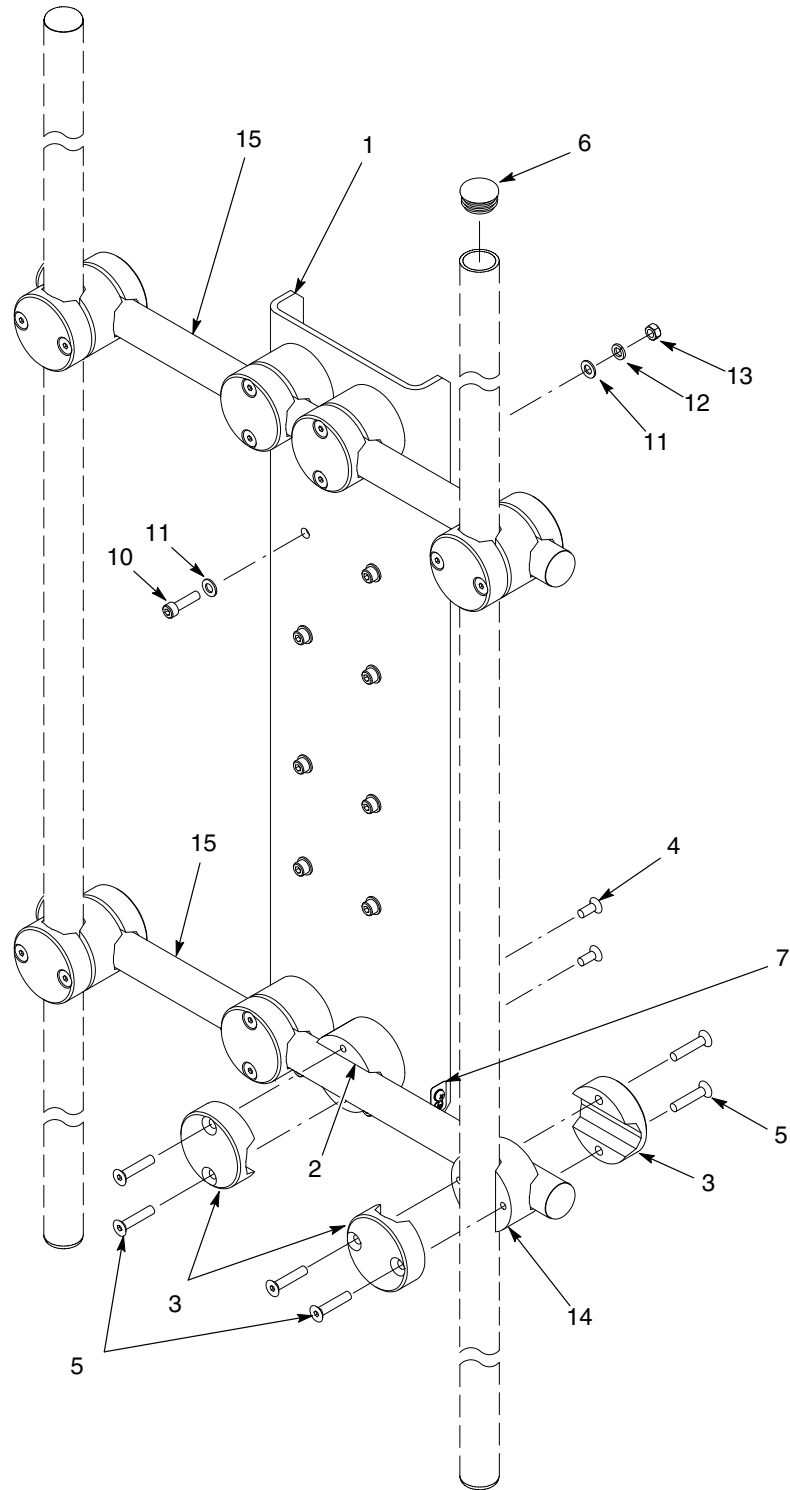


Figure 12 Kit support pistolet sur barre verticale multiple

Barres de fixation

Les barres de fixation ne sont pas comprises dans les kits support de pistolet. Commander le nombre et la taille des barres de fixation nécessaires pour l'application. La liste des poids se trouve à la page 21.

P/N	Description	Note
1103259	TUBE, gun support, 35 mm/1.375 in. O.D. x 1 meter long	
1103260	TUBE, gun support, 35 mm/1.375 in. O.D. x 2 meter long	
1104084	TUBE, gun support, 35 mm/1.375 in. O.D. x 3 meter long	

Supports de pistolet

Support de pistolet à barre verticale pour pistolets à fixation sur tube Sure Coat/Encore

Voir la figure 13. La liste des poids se trouve à la page 21.

Élément	P/N	Description	Quantité	Note
-	1103218	GUN MOUNT, Sure Coat/Encore auto, vertical, universal	1	
1	1010780	• MOUNT, sleeve, auto gun	1	
2	981561	• SCREW, socket, 3/8-16 x 1.00, zinc	3	
3	1103250	• MOUNT, Sure Coat/Encore auto gun, vertical, universal	1	
4	1103253	• CAP, clamp, bar, universal	1	
5	1103423	• SCREW, flat head, socket, M8 x 40 black	2	

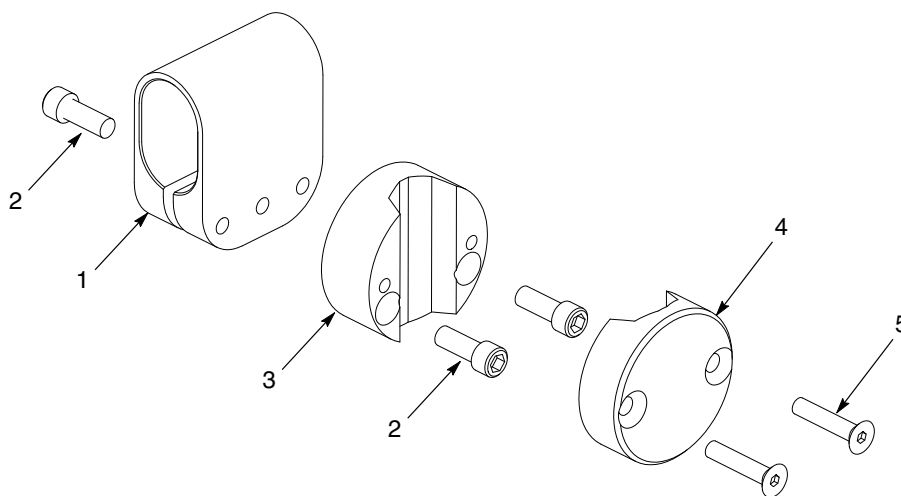


Figure 13 Support de pistolet à barre verticale pour pistolets à fixation sur tube Sure Coat/Encore

Support de pistolet à barre horizontale pour pistolets à fixation sur tube Sure Coat/Encore

Voir la figure 14. La liste des poids se trouve à la page 21.

Élément	P/N	Description	Quantité	Note
-	1103219	GUN MOUNT, Sure Coat/Encore auto, vertical, universal	1	
1	1010780	• MOUNT, sleeve, auto gun	1	
2	981561	• SCREW, socket, 3/8-16 x 1.00, zinc	3	
3	1103249	• MOUNT, Sure Coat/Encore auto gun, horizontal, universal	1	
4	1103253	• CAP, clamp, bar, universal	1	
5	1103423	• SCREW, flat head, socket, M8 x 40 black	2	

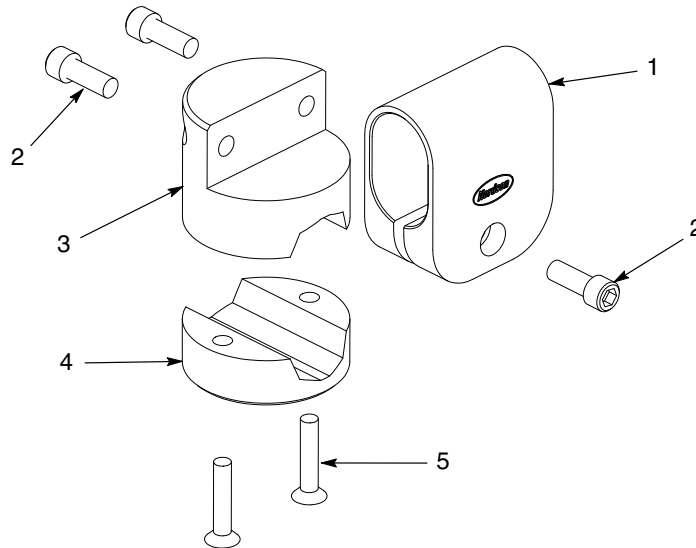


Figure 14 Support de pistolet à barre horizontale pour pistolets à fixation sur tube Sure Coat/Encore

Support de pistolet à barre horizontale pour pistolets à fixation sur tube Prodigy

Voir la figure 15. La liste des poids se trouve à la page 21.

Élément	P/N	Description	Quantité	Note
-	1103230	GUN MOUNT, Prodigy auto, horizontal, universal	1	
1	1103251	• MOUNT, Prodigy, auto gun, horizontal, universal	1	
2	1101517	• JAW ASSEMBLY, fixed, clamp w/ground, Prodigy auto	1	
3	1054472	• JAW, floating clamp, Prodigy auto	1	
4	249074	• HANDLE, adjustable, 3/8-16 x 2.75 in.	1	
5	1103253	• CAP, clamp, bar, universal	1	
6	1103423	• SCREW, flat head, socket, M8 x 40, black	2	
7	982160	• SCREW, socket, M8 x 25, zinc	2	
8	983404	• WASHER, lock, split, M8, steel, zinc	2	
9	983061	• WASHER, flat, 0.406 x 0.812 x 0.065 in, zinc	1	

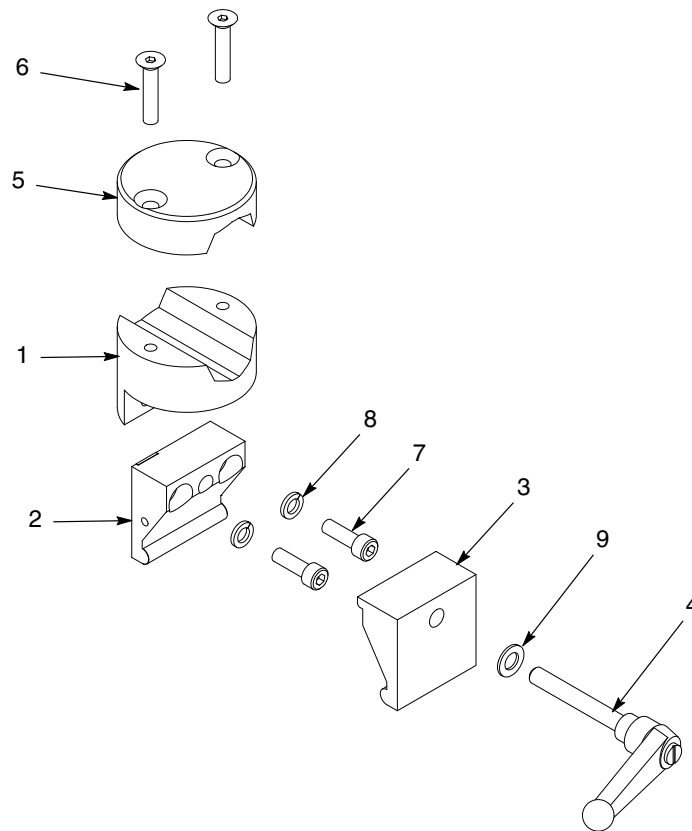


Figure 15 Support de pistolet à barre horizontale pour pistolets à fixation sur tube Sure Prodigy

Support de pistolet à barre verticale pour pistolets à fixation sur tube Prodigy

Voir la figure 16. La liste des poids se trouve à la page 21.

Élément	P/N	Description	Quantité	Note
-	1103231	GUN MOUNT, Prodigy auto, vertical, universal	1	
1	1103252	• MOUNT, Prodigy, auto gun, vertical, universal	1	
2	1101517	• JAW ASSEMBLY, fixed, clamp w/ground, Prodigy auto	1	
3	1054472	• JAW, floating clamp, Prodigy auto	1	
4	249074	• HANDLE, adjustable, 3/8-16 x 2.75 in.	1	
5	1103253	• CAP, clamp, bar, universal	1	
6	1103423	• SCREW, flat head, socket, M8 x 40, black	2	
7	982160	• SCREW, socket, M8 x 25, zinc	2	
8	983404	• WASHER, lock, split, M8, steel, zinc	2	
9	983061	• WASHER, flat, 0.406 x 0.812 x 0.065 in, zinc	1	

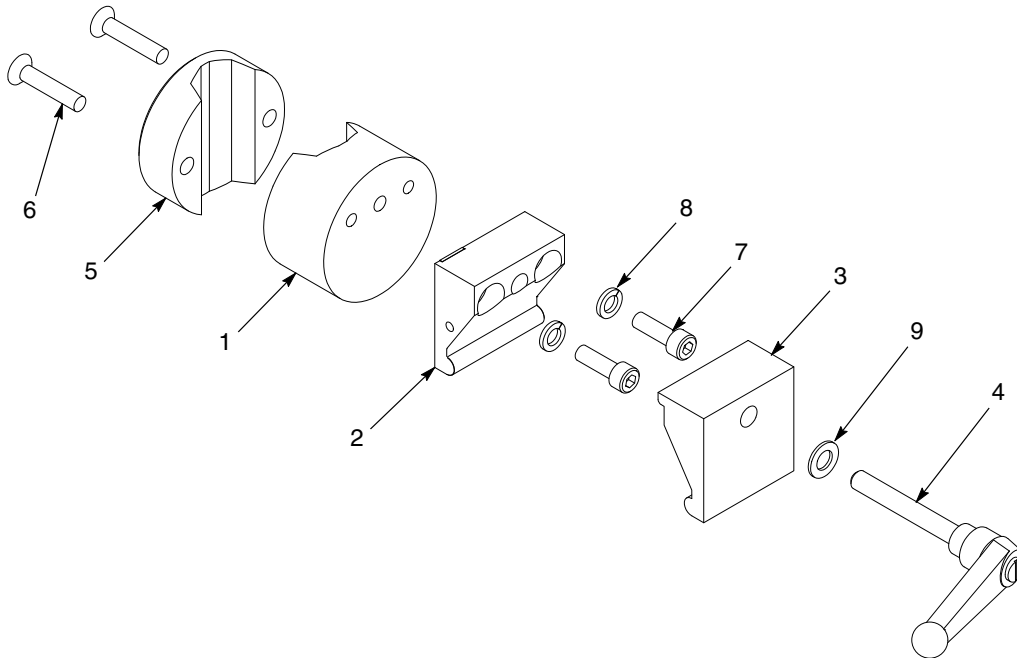


Figure 16 Support de pistolet à barre verticale pour pistolets à fixation sur tube Prodigy

Kit de fixation sur barre universel

Voir la figure 17. La liste des poids se trouve à la page 21.

Élément	P/N	Description	Quantité	Note
-	1104067	KIT, universal, mount bar, auto, 4 ft.	1	
1	1103254	• CLAMP, bar, transition, universal	1	
2	1103253	• CAP, clamp, bar, universal	2	
3	1103423	• SCREW, flat head, socket, M8 x 40, black	4	
4	327704	• ROD, adjusting, aluminum, 1.25 O.D. x 4 ft.	1	
5	602211	• CAP/PLUG, long, 1.25 in. I.D.	1	

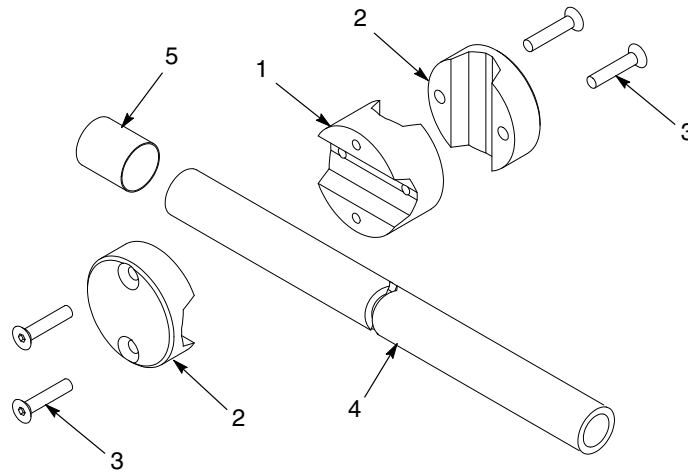


Figure 17 Kit de fixation sur barre universel pour pistolets à fixation sur barre

Kit adaptateur pour pistolets Versa-Spray

Élément	P/N	Description	Quantité	Note
-	1104527	KIT, adapter, 0.625 in. bar gun to 1.25 in. diameter bar	1	
1	1103239	• ADAPTER, 0.6254 in. diameter bar gun to 1.25 in. diameter bar	1	
2	1097545	• BALL, chrome steel, 6.5 mm diameter, 25, C63	1	
3	345385	• SCREW, set, flat, M8 x 20, black	1	

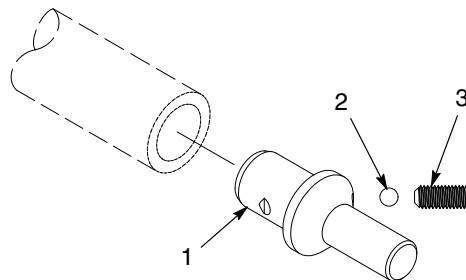


Figure 18 Kit adaptateur pour pistolets Versa-Spray

Poids

Kits et barres de fixation

Utiliser ces tableaux pour calculer le poids de l'ensemble support de pistolet et des pistolets. Ne pas dépasser la capacité de charge maximale du mécanisme de positionnement de pistolet. Noter que les tuyaux, câbles et tubes ajoutent un poids supplémentaire.

N° de réf.	Description	kg	lbs
1103214	Kit, single horizontal bar, gun support	3	6.6
1103215	Kit, multiple horizontal bar, gun support	10.7	23.6
1103216	Kit, single vertical bar, gun support	8.2	18.1
1103217	Kit, multiple vertical bar, gun support	9.66	21.3
1103218	Sure Coat/Encore vertical bar gun mount	0.86	1.91
1103219	Sure Coat/Encore horizontal bar gun mount	1.05	2.33
1103230	Prodigy horizontal bar gun mount	1	2.2
1103231	Prodigy vertical bar gun mount	0.95	2.1
1104067	Universal bar mount kit	2.04	4.5
1104527	Versa-Spray adapter kit	0.068	0.15
1103258	Tube, 635 mm long, 35 mm/1.375 in. O.D.	0.52	1.15
1103259	Tube, 1 meter long, 35 mm/1.375 in. O.D.	0.83	1.82
1103260	Tube, 2 meters long, 35 mm/1.375 in. O.D.	1.65	3.65
1104084	Tube, 3 meters long, 35 mm/1.375 in. O.D.	2.45	5.4
-	Panel Mount Clamp Assembly, consisting of: 1103423 Screws (2), 982561 Screws (2), 1103255 Panel Mount Clamp (1), 1103253 Clamp Cap (1)	0.59	1.3
-	Transition Clamp Assembly, consisting of: 1103243 Screws (4), 1103254 Transition Clamp (1), 1103253 Clamp Caps (2)	0.72	1.6

Pistolets

Pistolets	kg	lbs
Versa-Spray II fixation sur barre - ancien	0,67	1,48
Versa-Spray II fixation sur barre - nouveau	0,48	1,07
Sure Coat fixation sur tube - 6 ft (avec suspension de tuyau)	3,00	6,5
Sure Coat fixation sur tube - 5 ft (avec suspension de tuyau)	2,30	5,25
Sure Coat fixation sur tube - 4 ft (avec suspension de tuyau)	2,00	4,5
Sure Coat fixation sur barre	0,89	1,96
Pistolet à fixation sur tube Prodigy	1,34	2,96
Pistolet à fixation sur barre Prodigy	0,91	2,0
Pistolet à fixation sur tube Encore - 5 ft	2,02	4,45
Pistolet à fixation sur barre Encore	0,65	1,44

Dimensions

Supports de pistolet simple horizontaux et verticaux

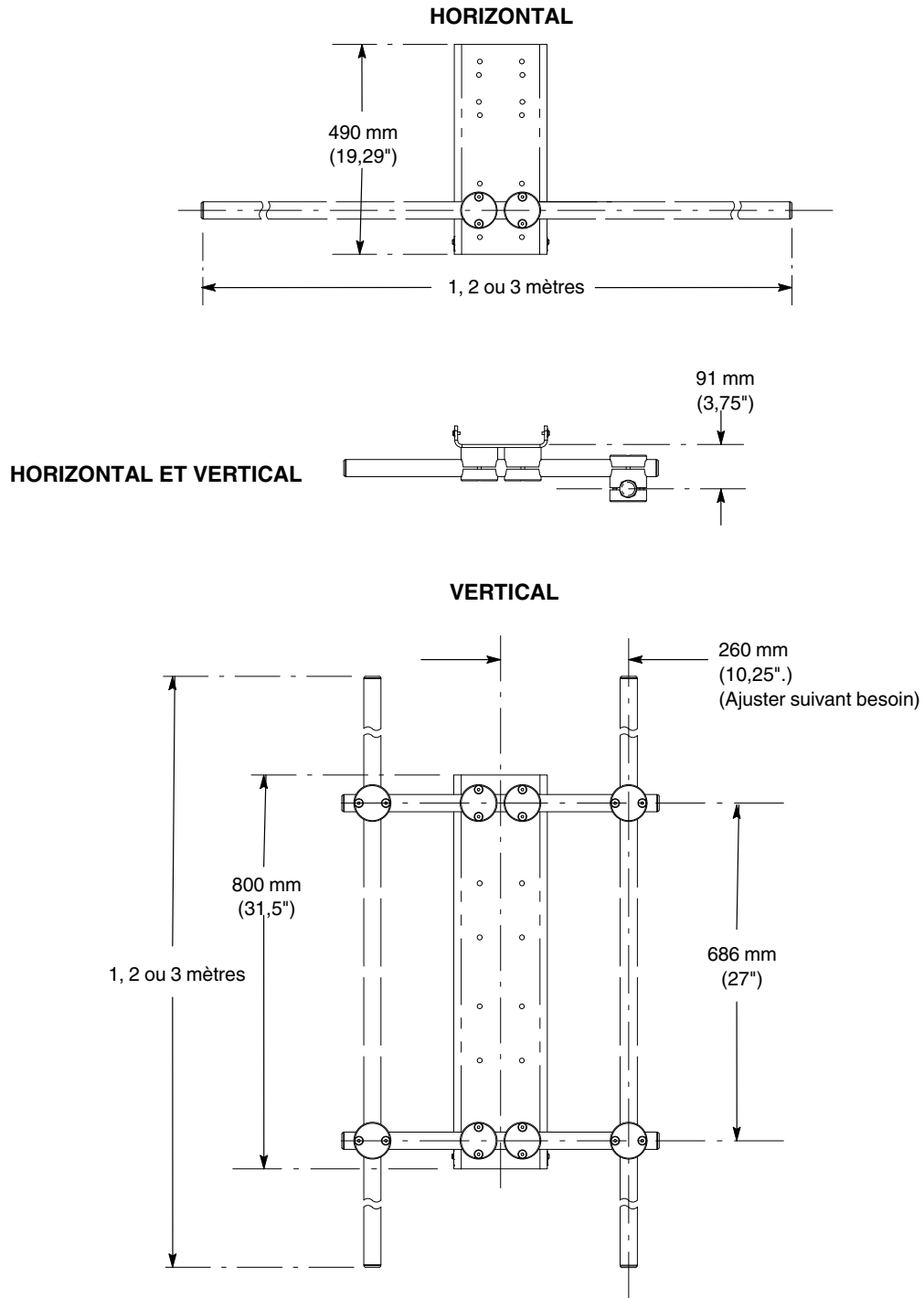


Figure 19 Dimensions des supports de pistolet simple horizontaux et verticaux

Supports de pistolet multiples horizontaux et verticaux

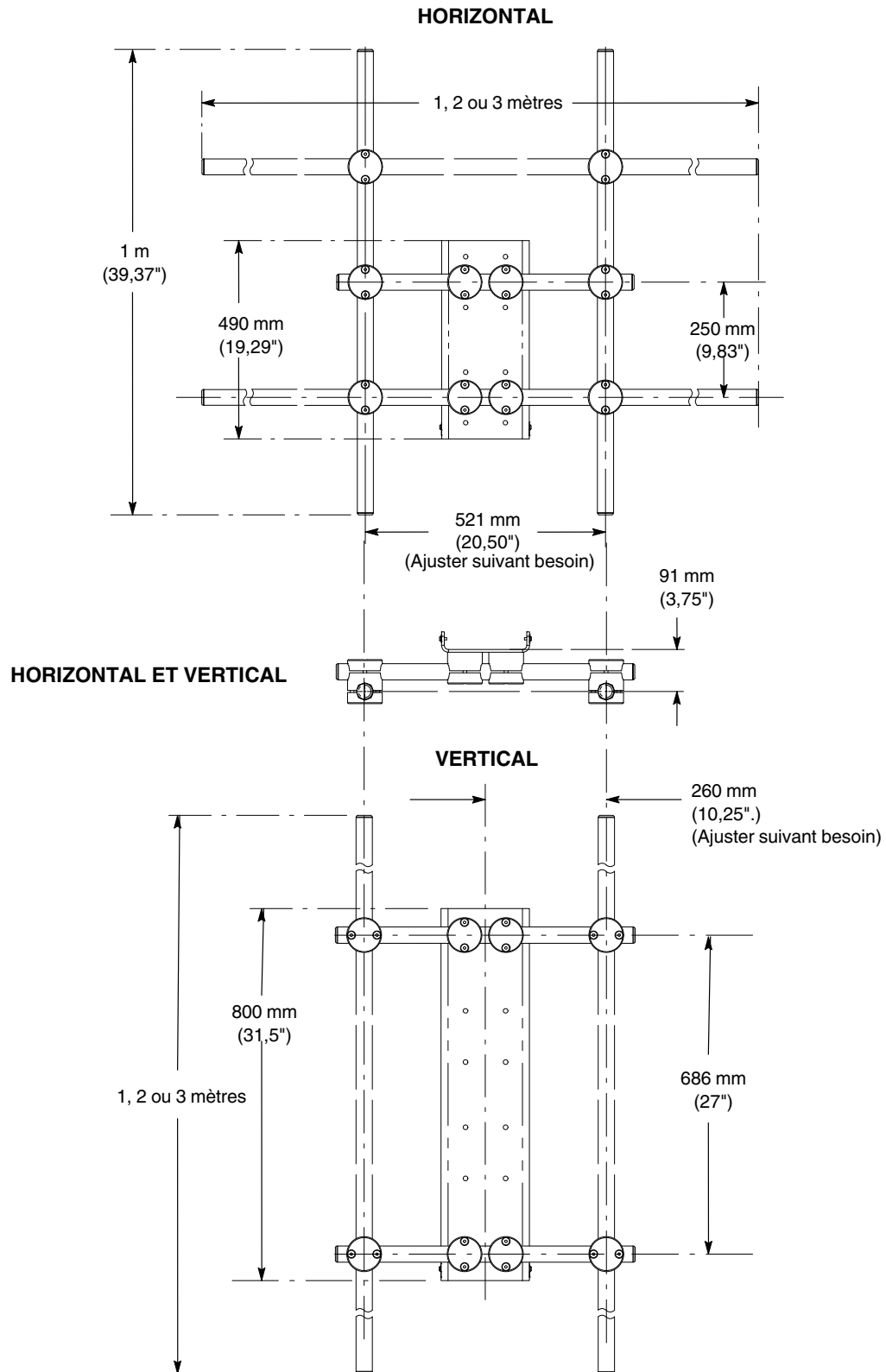


Figure 20 Dimensions des supports de pistolet multiples horizontaux et verticaux

Édition 1/11

Date du copyright original 2011. Encore, Prodigy, Sure Coat, Versa-Spray, Nordson et le logo Nordson sont des marques déposées de Nordson Corporation.