

Sady podpěr automatických stříkacích pistolí společnosti Nordson®

Návod k provozu

P/N 7580995A02

- Czech -

Vydání 09/18

Tento dokument podléhá změnám bez předchozího upozornění.
Nejnovější verzi najdete na adrese <http://emanuals.nordson.com/finishing>.



NORDSON CORPORATION • AMHERST, OHIO • USA

Obsah

Úvod	1	Seznam dílů	8
Sady podpěr pistolí	1	Sada podpěr pistolí s jednou vodorovnou tyčí	9
Sady vodorovných podpěr	1	Sada podpěr pistolí s více vodorovnými tyčemi	10
Sady svislých podpěr	2	Sada podpěr pistolí s jednou svislou tyčí ...	12
Montážní tyče	2	Sada podpěr pistolí s více svislými tyčemi ..	14
Sady pro upevnění tyčí a pistole na tyči ...	3	Montážní tyče	16
Vodorovné upevnění pistole	3	Upevnění pistole	16
Svislé upevnění pistole	4	Upevnění pistole na svislé tyči pro pistole Sure Coat / Encore upevněné pomocí trubky	16
Instalace	5	Upevnění pistole na vodorovné tyči pro pistole Sure Coat / Encore upevněné pomocí trubky	17
Upevnění sady podpěr	5	Upevnění pistole na vodorovné tyči pro pistole Prodigy upevněné pomocí trubky	18
Instalace montážní desky sady	5	Upevnění pistole na svislé tyči pro pistole Prodigy upevněné pomocí trubky	19
Montážní sestava sady podpěr pistolí s jednou vodorovnou tyčí	5	Univerzální sada pro upevnění na tyč	20
Montážní sestava sady podpěr pistolí s více vodorovnými tyčemi	6	Sada adaptéru pro pistole Versa-Spray	20
Montážní sestava sady podpěr pistolí se svislými tyčemi	7	Hmotnosti	21
Uzemnění	8	Montážní sady a tyče	21
		Pistole	21
		Rozměry	22
		Svislé a vodorovné podpěry pistolí s jednou tyčí	22
		Svislé a vodorovné podpěry pistolí s více tyčemi	23

Kontaktujte nás

Společnost Nordson Corporation vítává žádosti o informace, připomínky a dotazy týkající se jejích výrobků. Všeobecné informace o společnosti Nordson jsou k dispozici na následující internetové adrese:
<http://www.nordson.com>.

🌐 <http://www.nordson.com/en/global-directory>

Poznámka

Tato publikace společnosti Nordson Corporation je chráněna autorskými právy. Původní copyright z roku 2010. Žádná část tohoto dokumentu nesmí být kopírována, reprodukována nebo překládána do jiných jazyků bez předchozího písemného souhlasu společnosti Nordson Corporation. Informace obsažené v této příručce mohou být změněny bez předchozího upozornění.

Ochranné známky

Encore, Prodigy, Sure Coat, Versa-Spray, Nordson a logo Nordson jsou registrované ochranné známky společnosti Nordson Corporation.

- Překlad původního dokumentu -

Sady podpěr automatických stříkacích pistolí společnosti Nordson

Úvod

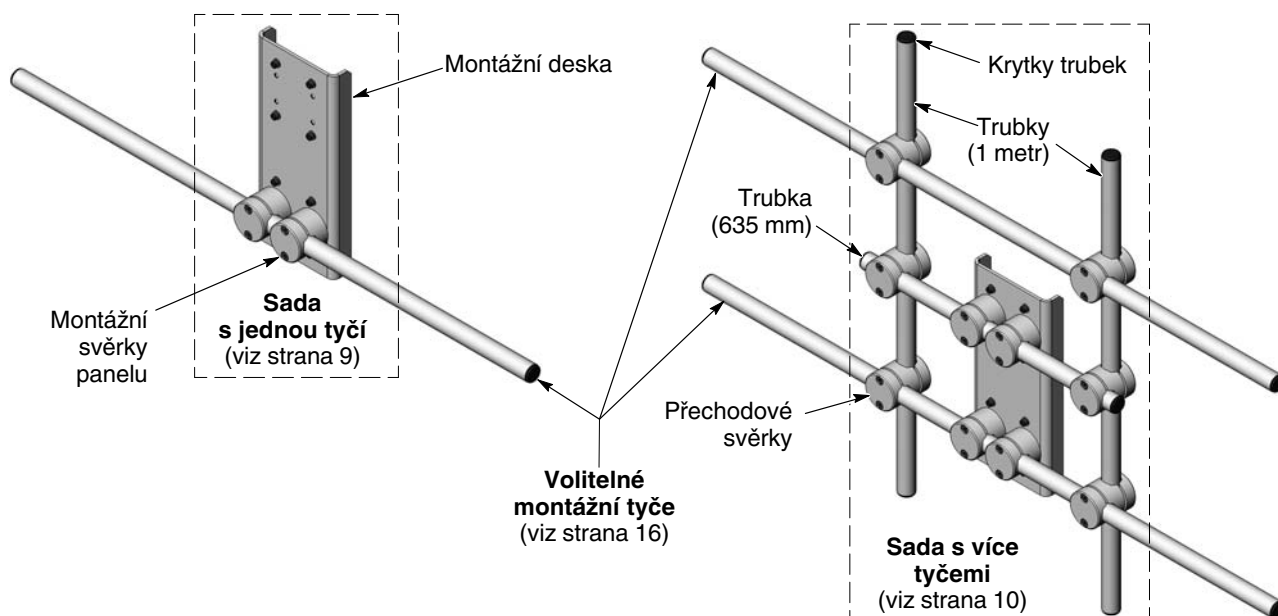
Tento provozní pokyn se týká sad vodorovných a svislých podpěr pistolí a montážních tyčí a montážních sad pro automatické práškové stříkací pistole společnosti Nordson upevněné na tyči a upevněné pomocí trubky. Tyto sady lze použít u pohyblivého ústrojí pistolí (oscilátory nebo zařízení s vratným pohybem) i u pevných stojanů na pistole společnosti Nordson. Sady a montážní tyče se prodávají samostatně a poskytují flexibilitu pro různé pistole a aplikace.

Hmotnosti jsou uvedeny na straně 21 a rozměry na stranách 22 a 23. Konfigurace montážních sestav pistolí musí být navržena tak, aby hmotnost pistolí a montážní sestavy nepřesáhla nosnost pohyblivého ústrojí pistolí.

Sady podpěr pistolí

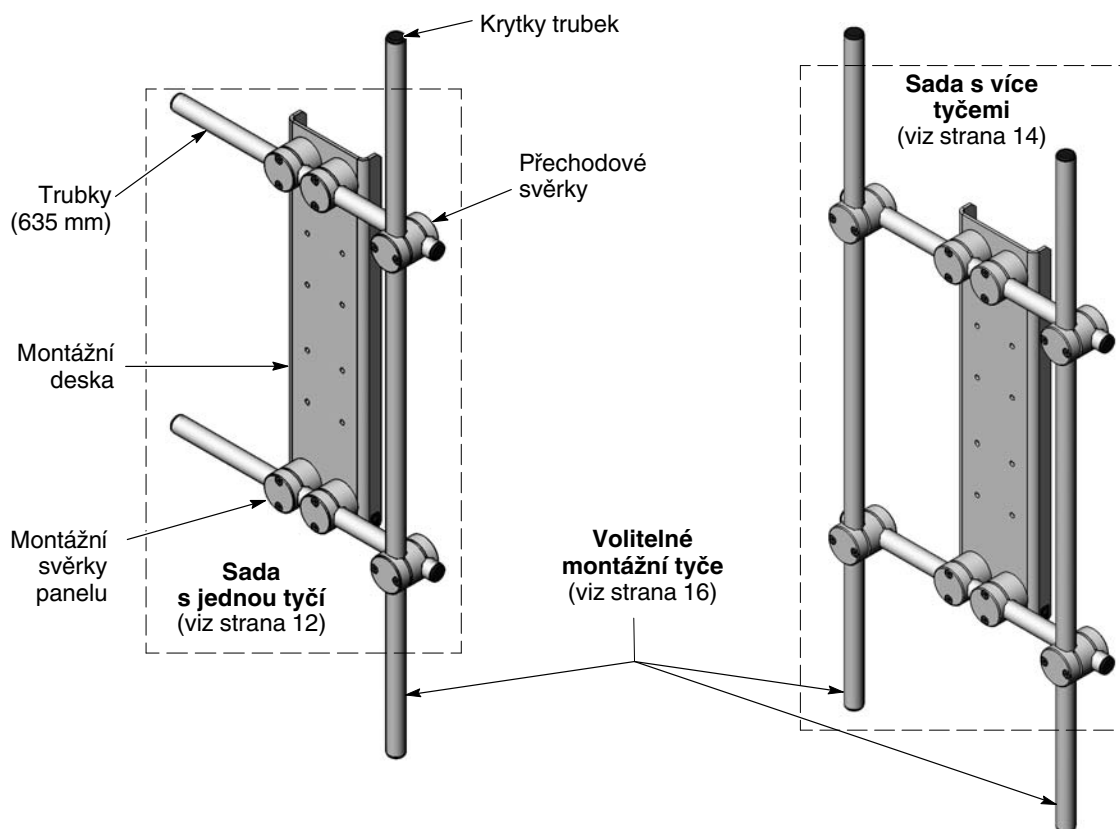
Tyto sady obsahují díly znázorněné na obrázcích 1 a 2. Neobsahují volitelné montážní tyče pistolí, které jsou zobrazeny na obrázcích.

Sady vodorovných podpěr



Obrázek 1 Sady vodorovných podpěr pistolí s jednou tyčí a s více tyčemi

Sady svislých podpěr



Obrázek 2 Sady svislých podpěr pistolí s jednou tyčí a s více tyčemi

Montážní tyče

Montážní tyče poskytují základ pro montáž pistole upevněné pomocí trubky a sad pro upevnění tyčí. Montážní tyče mají vnější průměr 35 mm (1,375 palce). Jsou k dispozici v následujících délkách:

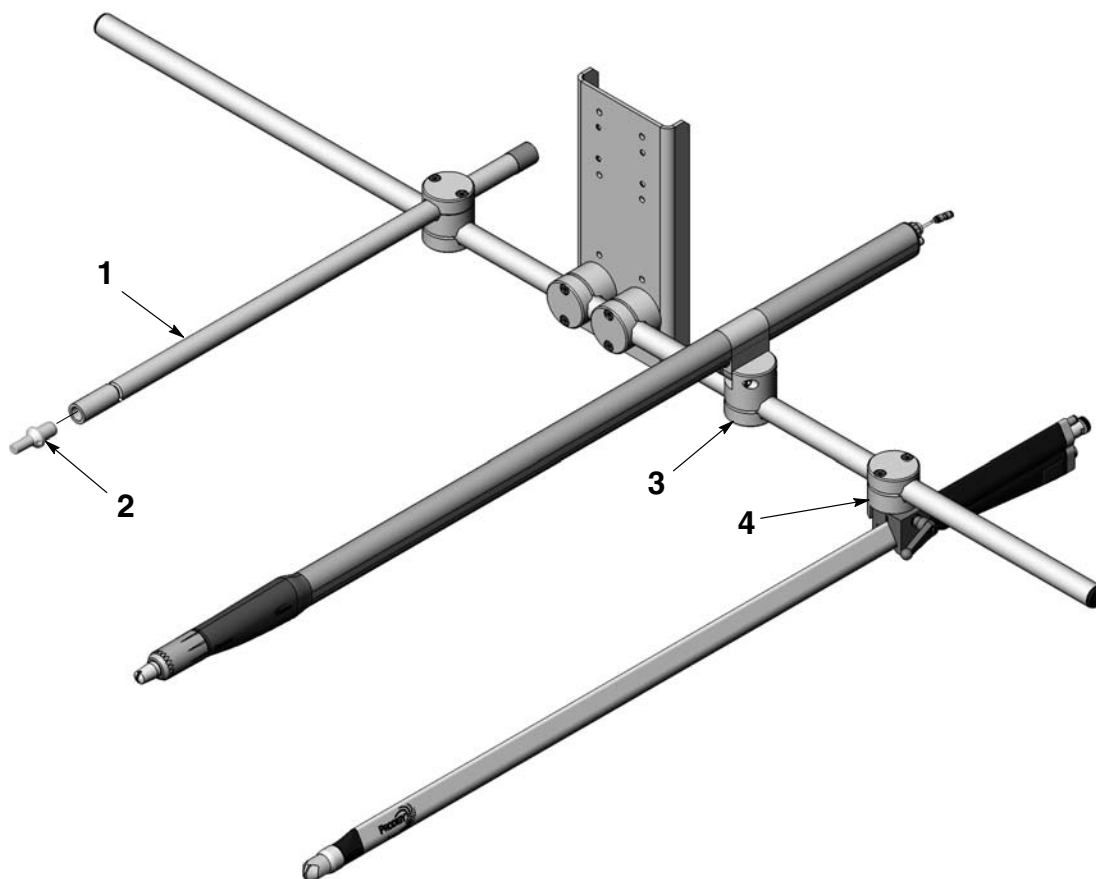
- 1 metr (3,2 stopy)
- 2 metry (6,5 stopy)
- 3 metry (9,8 stopy)

Čísla dílů montážních tyčí naleznete na straně 16.

Sady pro upevnění tyčí a pistole na tyči

Sady pro upevnění na tyči se používají pro vodorovné i svislé upevnění pistole. U pistolí upevněných pomocí trubky se pro vodorovné a svislé upevnění pistole používají různá upevnění pistole.

Vodorovné upevnění pistole

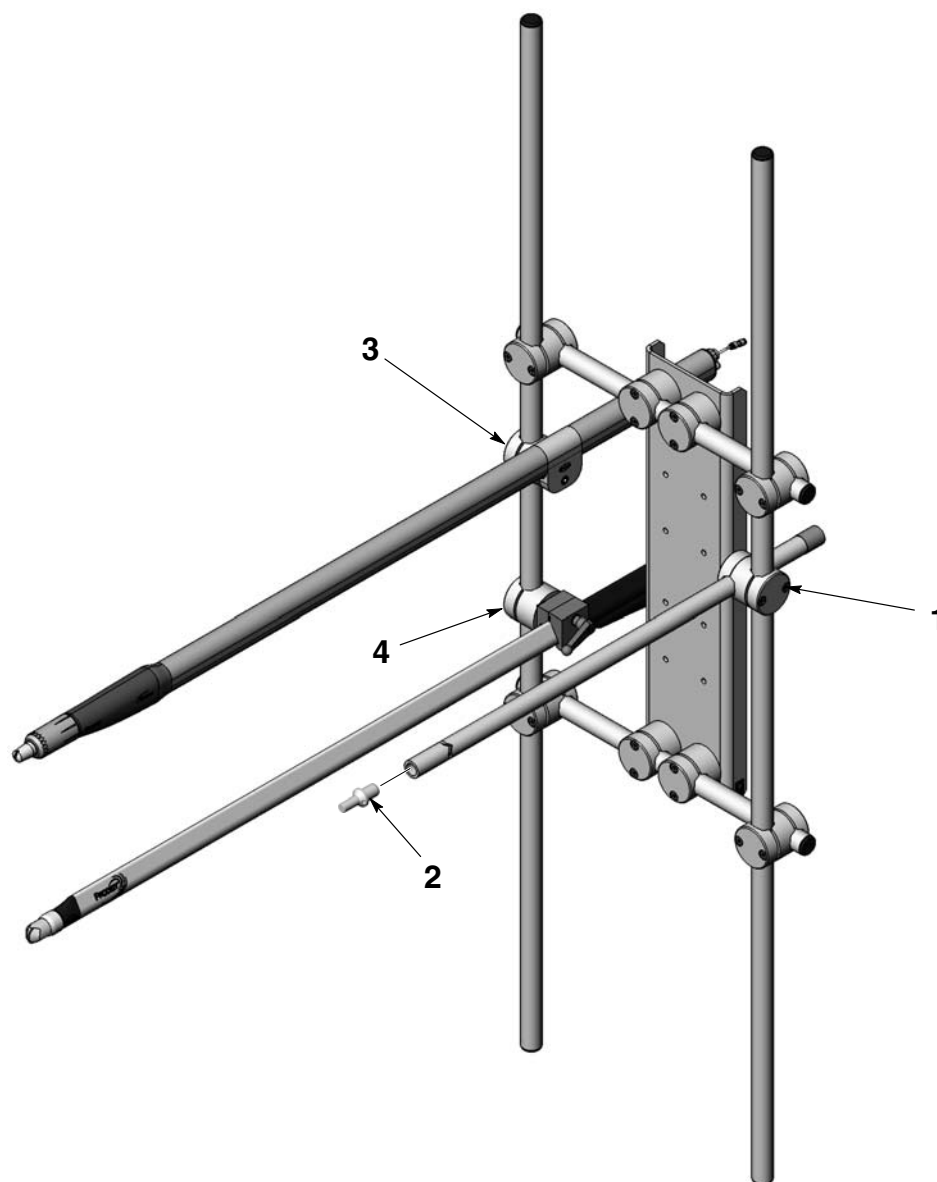


Obrázek 3 Sady pro upevnění tyčí a vodorovné upevnění pistole na tyči

Položka	Popis	Viz strana
1	Univerzální sada pro upevnění pistole na tyč pro všechny pistole upevňované na tyč	20
2	Sada adaptéru pro průměr tyče 0,625 palce až 1,25 palce pro pistole Versa-Spray®	20
3	Vodorovné upevnění pistole, pro pistole Sure Coat®/Encore® upevněné pomocí trubky	17
4	Vodorovné upevnění pistole, pro pistole Prodigy® upevněné pomocí trubky	18

POZNÁMKA: Sada pro upevnění na tyč zahrnuje tyč dlouhou 1,2 metru (4 stopy). Tato sada se používá pro vodorovné i svislé upevnění pistole.

Svislé upevnění pistole



Obrázek 4 Sady pro upevnění tyčí a vodorovné upevnění pistole na tyči

Položka	Popis	Viz strana
1	Univerzální sada pro upevnění pistole na tyč pro všechny pistole upevňované na tyč	20
2	Sada adaptéru pro průměr tyče 0,625 palce až 1,25 palce pro pistole Versa-Spray®	20
3	Svislé upevnění pistole, pro pistole Sure Coat®/Encore® upevněné pomocí trubky	16
4	Svislé upevnění pistole, pro pistole Prodigy® upevněné pomocí trubky	19
POZNÁMKA: Sada pro upevnění na tyč zahrnuje tyč dlouhou 1,2 metru (4 stopy). Tato sada se používá pro vodorovné i svislé upevnění pistole.		

Instalace

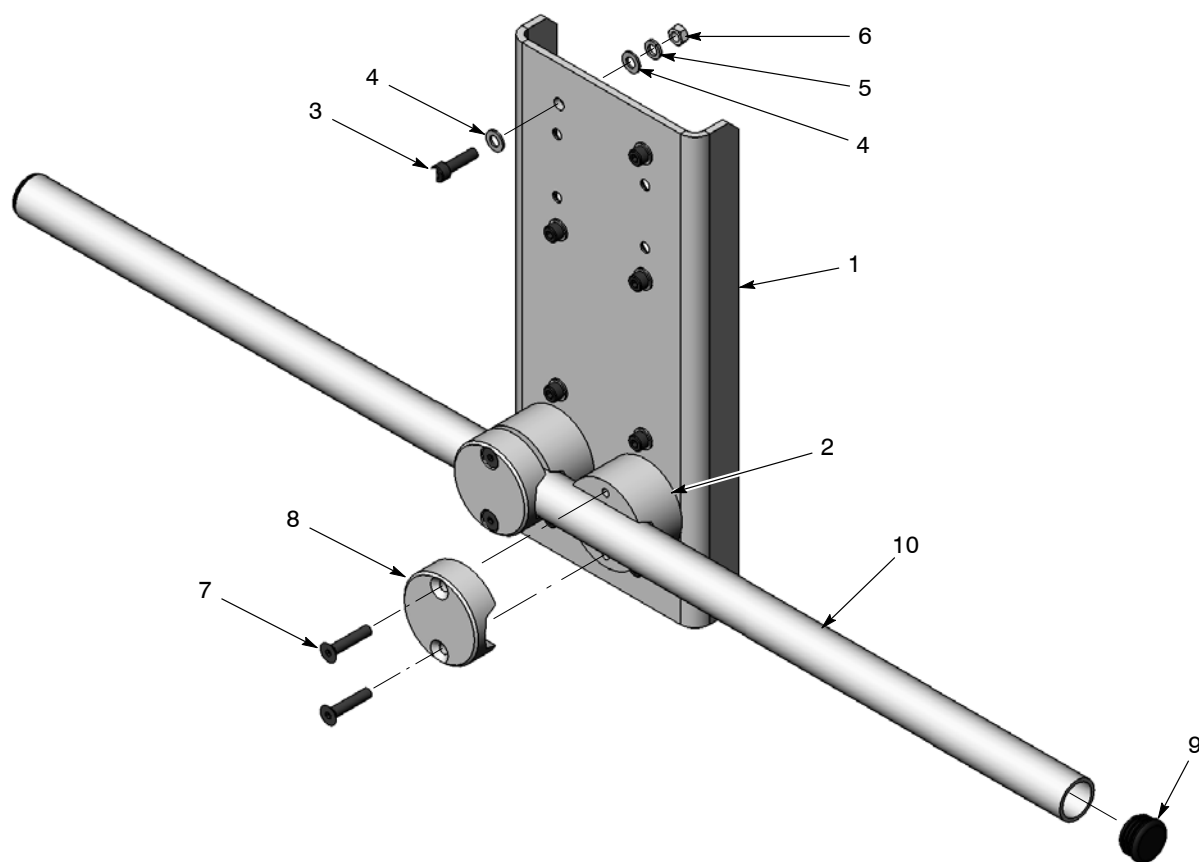
Upevnění sady podpěr

Instalace montážní desky sady

Viz obrázek 5. Sady podpěr pistolí obsahují šrouby s vnitřním šestihranem M8 x 30, ploché podložky, pojistné podložky a šestihřanné matice (položky 3 až 6). Připevněte těmito upevňovacími prvky montážní desku k vozíku oscilátoru nebo zařízení s vratným pohybem pistole.

Montážní sestava sady podpěr pistolí s jednou vodorovnou tyčí

Nainstalujte montážní tyč (10) na montážní desku podle obrázku.



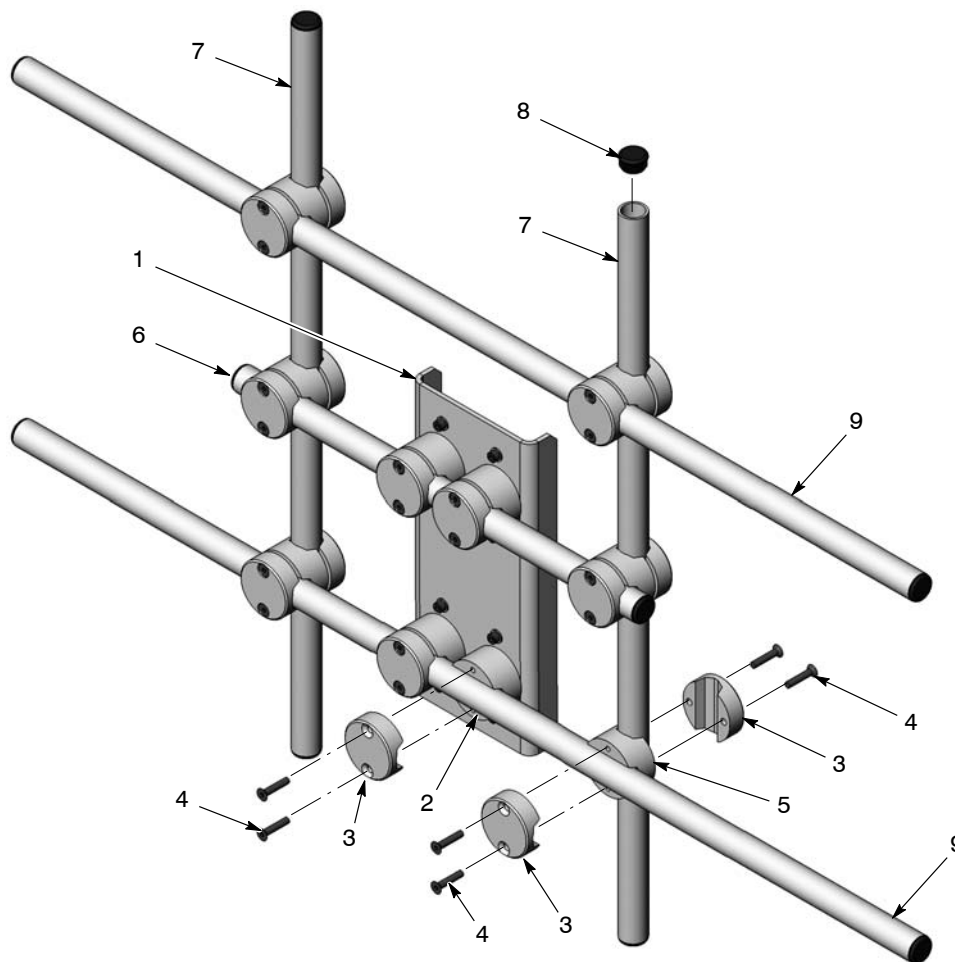
Obrázek 5 Montážní sestava sady podpěr pistolí s jednou vodorovnou tyčí

- | | | |
|--|---|------------------|
| 1. Montážní deska | 5. Pojistné podložky M8 | 8. Krytky svěrek |
| 2. Svorky | 6. Šestihřanné matice M8 | 9. Krytky trubek |
| 3. Šrouby s vnitřním šestihranem M8 x 30 | 7. Šrouby s vnitřním šestihranem s plochou hlavou M8 x 40 | 10. Montážní tyč |
| 4. Ploché podložky M8 | | |

Poznámka: Montážní tyč (10) se musí objednávat samostatně.

Montážní sestava sady podpěr pistolí s více vodorovnými tyčemi

Tato sada může být sestavena podle obrázku nebo podle potřeby i zrcadlově svisle. Zahrnuje upevňovací prvky (viz obr 5) k instalaci montážní desky k vozíku oscilátoru nebo zařízení s vratným pohybem pistole.



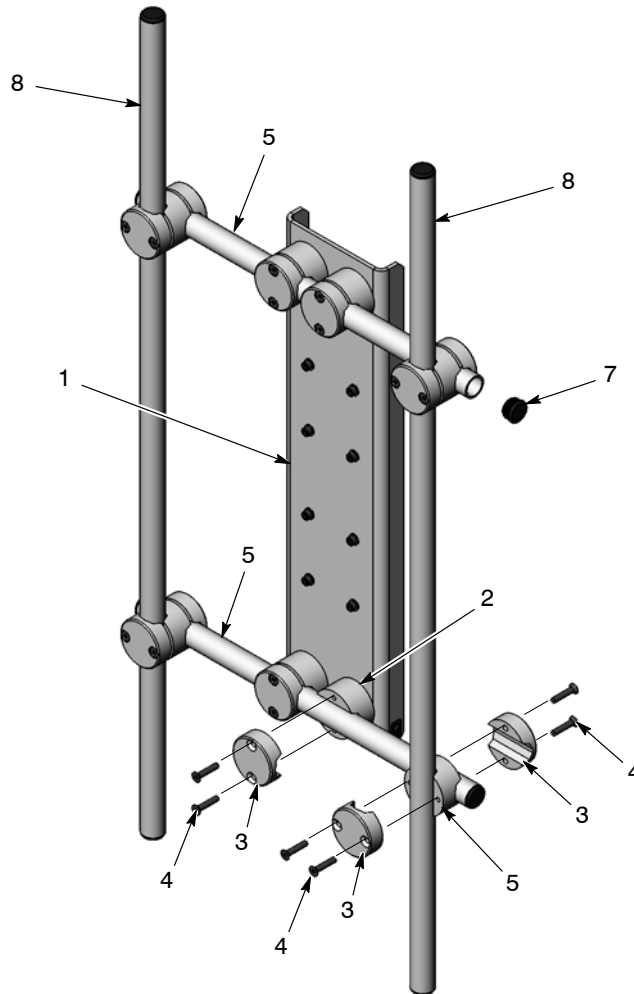
Obrázek 6 Montážní sestava sady podpěr pistolí s více vodorovnými tyčemi

- | | | |
|--------------------|---|--------------------------------|
| 1. Montážní deska | 4. Šrouby s vnitřním šestihranem s plochou hlavou M8 x 40 | 7. Trubky, 1 metr (3,28 stopy) |
| 2. Montážní svěrky | 5. Přečtová svěrka | 8. Krytky trubek |
| 3. Krytky svěrek | 6. Trubka, 635 mm (2 stopy) | 9. Montážní tyče |

Poznámka: Montážní tyče (9) se musí objednávat samostatně.

Montážní sestava sady podpěr pistolí se svislými tyčemi

Sady svislých podpěr pistolí s jednou tyčí i s více tyčemi lze sestavit podle obrázku nebo podle potřeby i zrcadlově svisle. Sada s jednou tyčí obsahuje pouze jednu montážní tyč. Sada zahrnuje upevňovací prvky (viz obr 5) k instalaci montážní desky k vozíku oscilátoru nebo zařízení s vratným pohybem pistole.



Obrázek 7 Montážní sestava sady svislých podpěr pistolí s jednou tyčí a s více tyčemi

- | | | |
|--------------------|---|------------------|
| 1. Montážní deska | 4. Šrouby s vnitřním šestihranem s plochou hlavou M8 x 40 | 7. Krytky trubek |
| 2. Montážní svěrky | 5. Přečtová svěrka | 8. Montážní tyče |
| 3. Krytky svěrek | 6. Trubky, 635 mm (2 stopy) | |

Poznámka: Montážní tyče (8) se musí objednávat samostatně.

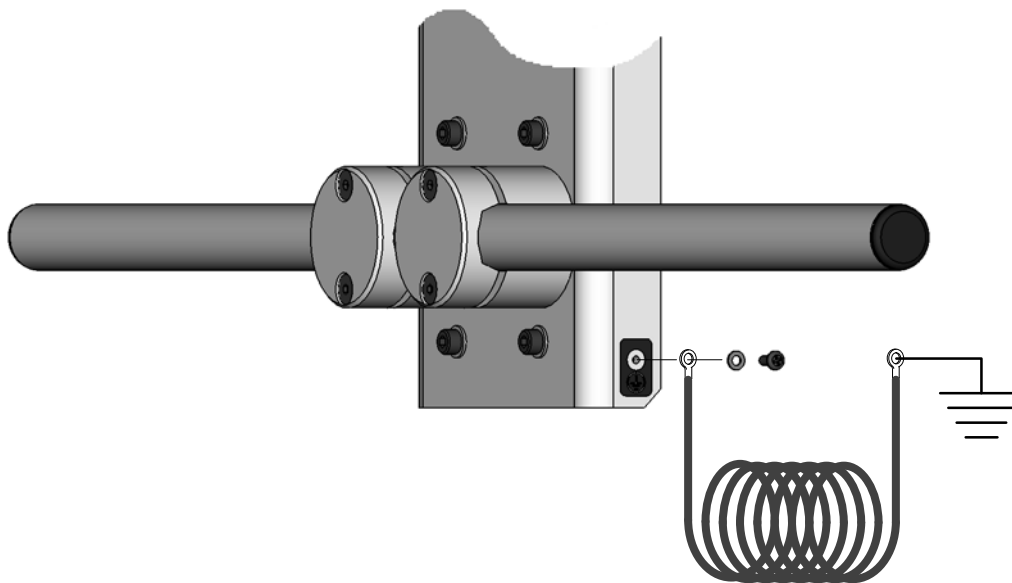
Uzemnění



POZOR: Je velmi důležité, aby cesta proudu přes pistolí tvořila úplný obvod. Přerušeni ve vodičích obvodu (na dopravníku, kabině, opletených zemnicích kabelech, ovladači) může způsobit nárůst napětí na vodičích až na maximální výkon napěťového násobiče stříkací pistole (až 100 kV). Napětí se nakonec vybije ve vysokofrekvenčním oblouku a způsobí poškození elektroniky řídicí jednotky (desky ovladače pistole a napájecího zdroje).

Viz obrázek 8. Součástí každé sady podpěr jsou dvě zemnicí kabelová očka a plochý opletený zemnicí kabel dlouhý 7,6 metru (25 stop). Na každé montážní desce jsou dva zemnicí šrouby a dvě podložky. Pro uzemnění montážní desky ke skutečnému uzemnění použijte zemnicí vodič. Obvykle se jedná o zemnicí kolík na polohovadle dovnitř/ven nebo na stojanu pistole.

1. Uřízněte zemnicí vodič na požadovanou délku, která umožní maximální pohyb pistole.
2. Přimáčkněte zemnicí kabelové očko k zemnicímu vodiči.
3. Připojte pomocí dodaného šroubu a mosazné podložky jeden konec zemnicího vodiče k uzemnění montážní desky.
4. Připojte druhý konec zemnicího vodiče k uzemnění a upevněte zemnicí vodič tak, aby nemohl být uvolněn nebo odříznut pistolí a pohybem podpěry.



Obrázek 8 Uzemnění

Seznam dílů

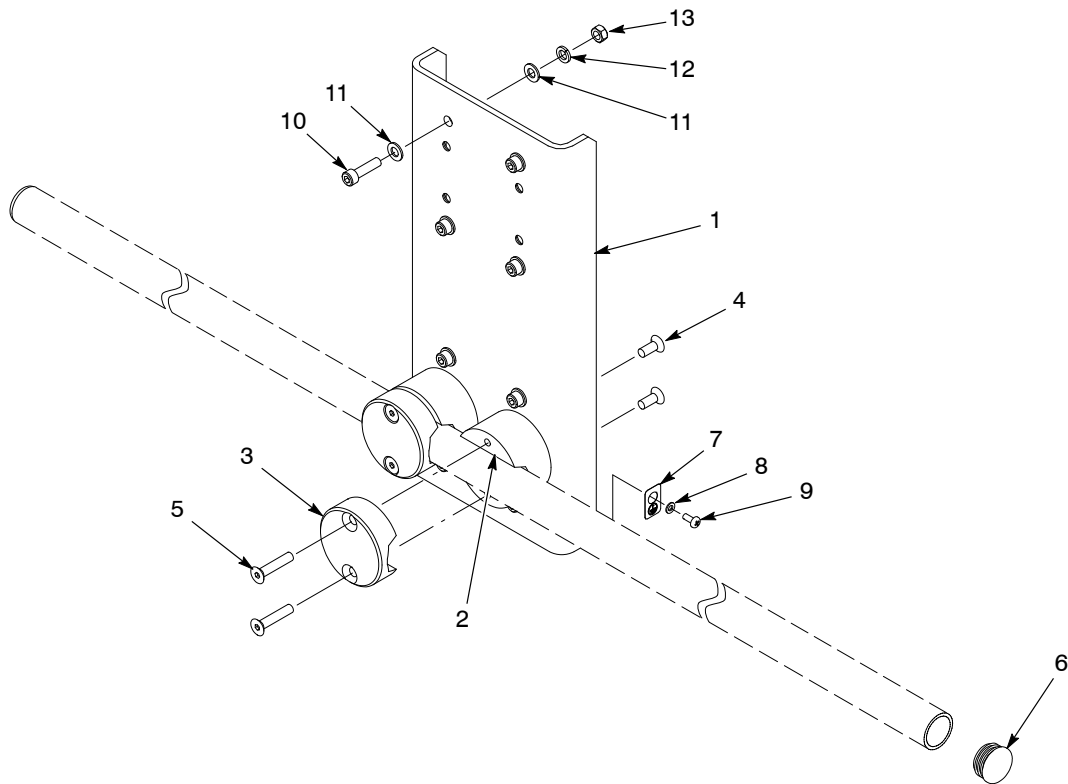
Chcete-li objednat náhradní díly, zavolejte středisko zákaznické podpory Nordson Industrial Coating na čísle (800) 433-9319 nebo se obraťte na místního zástupce společnosti Nordson.

Sada podpěr pistolí s jednou vodorovnou tyčí

Montážní tyče jsou uvedeny na straně 16. Hmotnosti jsou uvedeny na straně 21.

Položka	P/N	Popis	Počet	Poznámka
-	1103214	KIT, gun support, horizontal bar, single, global	1	
1	-----	• PLATE, mounting, gun bar support, 490 mm	1	
2	1103255	• CLAMP, bar, panel mount, universal	2	
3	1103253	• CAP, clamp, bar, universal	2	
4	982561	• SCREW, flat head, socket, M8 x 20, black	4	
5	1103423	• SCREW, flat head, socket, M8 x 40, black	4	
6	1103273	• CAP, tube, 34 mm O.D., 30 mm I.D. black	2	
7	240674	• TAG, ground	2	
8	983021	• WASHER, flat, 0.203 x 0.406 x 0.040 in. brass	2	
9	1045837	• SCREW, pan head, recessed, M5 x 12, w/integral lockwasher, black zinc	2	
10	982036	• SCREW, socket, M8 x 30, black	8	
11	983013	• WASHER, flat, regular, M8, steel, zinc	16	
12	983404	• WASHER, lock, split, M8, steel, zinc	8	
13	984707	• NUT, hex, M8, steel, zinc	8	
NS	-----	• WIRE, braided, flat, flexible	25 ft	
NS	-----	• TERMINAL, ring tongue, non, 12-10, 10	2	

NS: Bez zobrazení

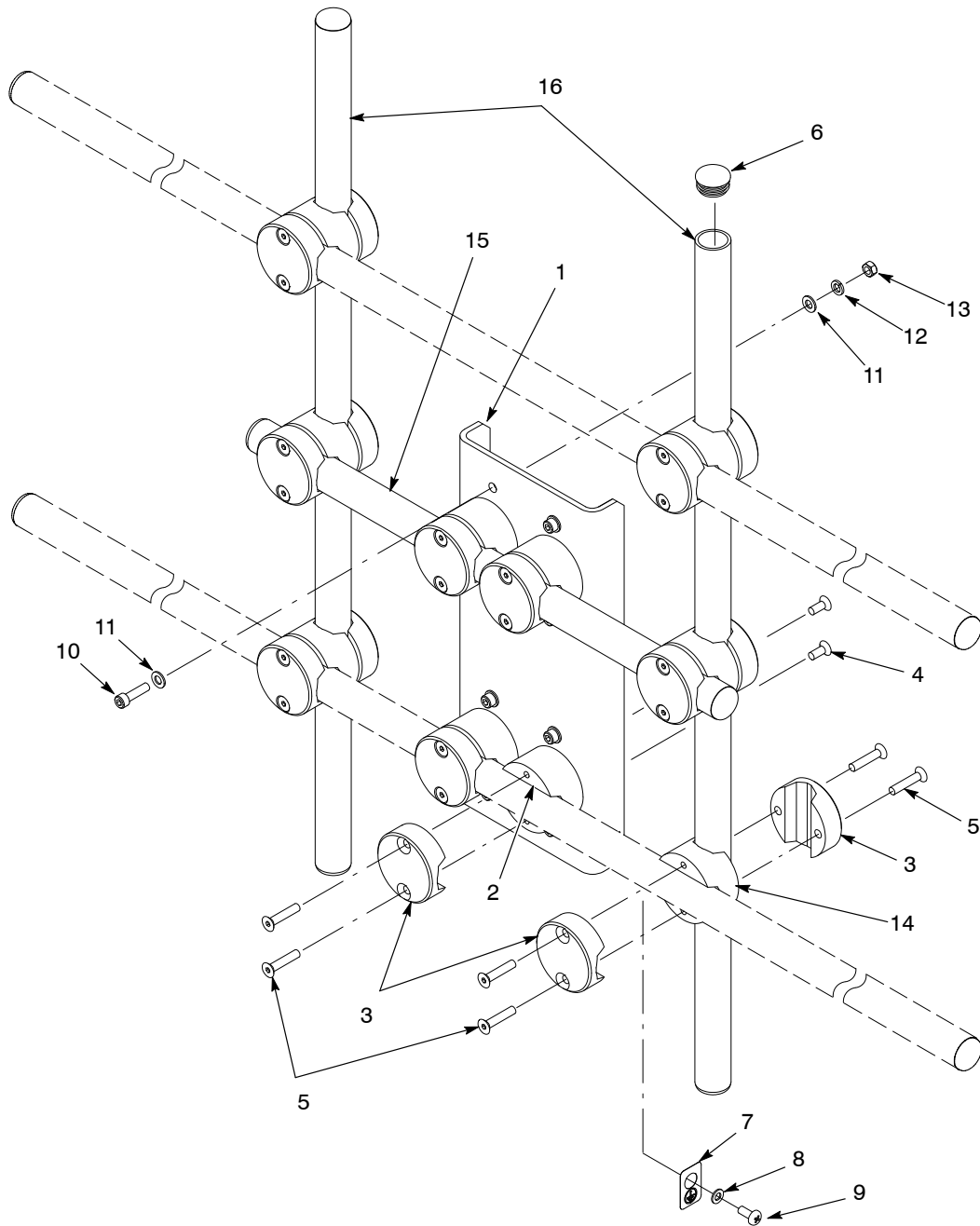


Obrázek 9 Sada podpěr pistolí s jednou vodorovnou tyčí

Sada podpěr pistolí s více vodorovnými tyčemi

Viz obrázek 10. Montážní tyče jsou uvedeny na straně 16. Hmotnosti jsou uvedeny na straně 21.

Položka	P/N	Popis	Počet	Poznámka
-	1103215	KIT, gun support, horizontal bar, multiple, global	1	
1	-----	• PLATE, mounting, gun bar support, 490 mm	1	
2	1103255	• CLAMP, bar, panel mount, universal	4	
3	1103253	• CAP, clamp, bar, universal	16	A
4	982561	• SCREW, flat head, socket, M8 x 20, black	8	
5	1103423	• SCREW, flat head, socket, M8 x 40, black	32	A
6	1103273	• CAP, tube, 34 mm O.D., 30 mm I.D. black	10	
7	240674	• TAG, ground	2	
8	983021	• WASHER, flat, 0.203 x 0.406 x 0.040 in. brass	2	
9	1045837	• SCREW, pan head, recessed, M5 x 12, w/integral lockwasher, black zinc	2	
10	982036	• SCREW, socket, M8 x 30, black	8	
11	983013	• WASHER, flat, regular, M8, steel, zinc	16	
12	983404	• WASHER, lock, split, M8, steel, zinc	8	
13	984707	• NUT, hex, M8, steel, zinc	8	
14	1103254	• CLAMP, bar, transition, universal	6	A
15	1103258	• TUBE, gun support, 35 mm/1.375 in. OD x 635 mm long	1	
16	1103259	• TUBE, gun support, 35 mm/1.375 in. OD x 1 meter long	2	
NS	-----	• WIRE, braided, flat, flexible	25 ft	
NS	-----	• TERMINAL, ring tongue, non, 12-10, 10	2	
<p>POZNÁMKA A: Tyto díly jsou také k dispozici v sadě 1107367, což je montážní sestava přechodové svěrky. Sada obsahuje 1 přechodovou svěrku, 2 krytky a 4 šrouby.</p> <p>NS: Bez zobrazení</p>				

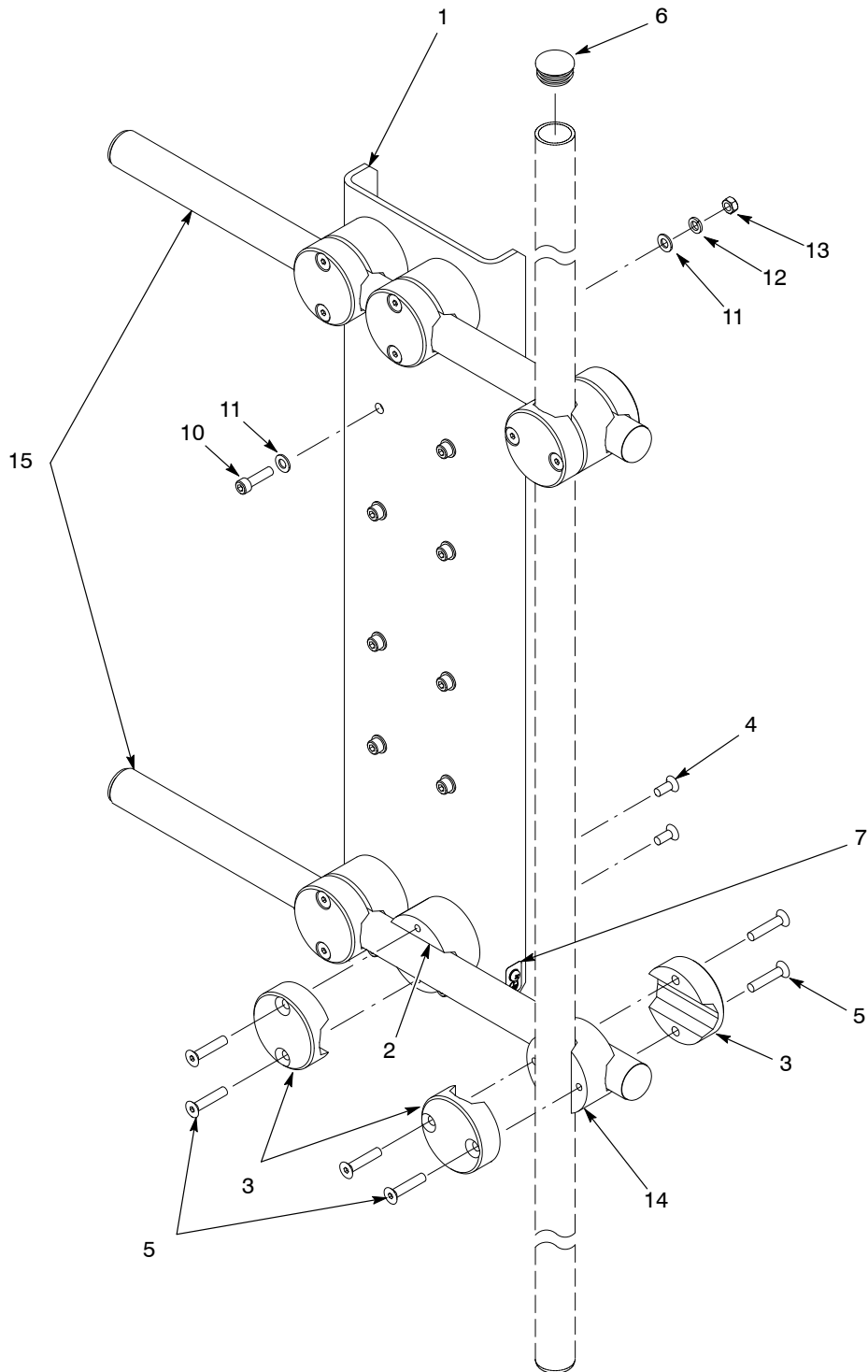


Obrázek 10 Sada podpěr pistolí s více vodorovnými tyčemi

Sada podpěr pistolí s jednou svíslou tyčí

Viz obrázek 11. Montážní tyče jsou uvedeny na straně 16. Hmotnosti jsou uvedeny na straně 21.

Položka	P/N	Popis	Počet	Poznámka
-	1103216	KIT, gun support, vertical bar, single, global	1	
1	- - - - -	• PLATE, mounting, gun bar support, 800 mm	1	
2	1103255	• CLAMP, bar, panel mount, universal	4	
3	1103253	• CAP, clamp, bar, universal	8	A
4	982561	• SCREW, flat head, socket, M8 x 20, black	8	
5	1103423	• SCREW, flat head, socket, M8 x 40, black	16	A
6	1103273	• CAP, tube, 34 mm O.D., 30 mm I.D. black	6	
7	240674	• TAG, ground	2	
8	983021	• WASHER, flat, 0.203 x 0.406 x 0.040 in. brass	2	
9	1045837	• SCREW, pan head, recessed, M5 x 12, w/integral lockwasher, black zinc	2	
10	982036	• SCREW, socket, M8 x 30, black	8	
11	983013	• WASHER, flat, regular, M8, steel, zinc	16	
12	983404	• WASHER, lock, split, M8, steel, zinc	8	
13	984707	• NUT, hex, M8, steel, zinc	8	
14	1103254	• CLAMP, bar, transition, universal	2	A
15	1103258	• TUBE, gun support, 35 mm/1.375 in. OD x 635 mm long	2	
NS	- - - - -	• WIRE, braided, flat, flexible	25 ft	
NS	- - - - -	• TERMINAL, ring tongue, non, 12-10, 10	2	
<p>POZNÁMKA A: Tyto díly jsou také k dispozici v sadě 1107367, což je montážní sestava přechodové svěrky. Sada obsahuje 1 přechodovou svěrku, 2 krytky a 4 šrouby.</p> <p>NS: Bez zobrazení</p>				

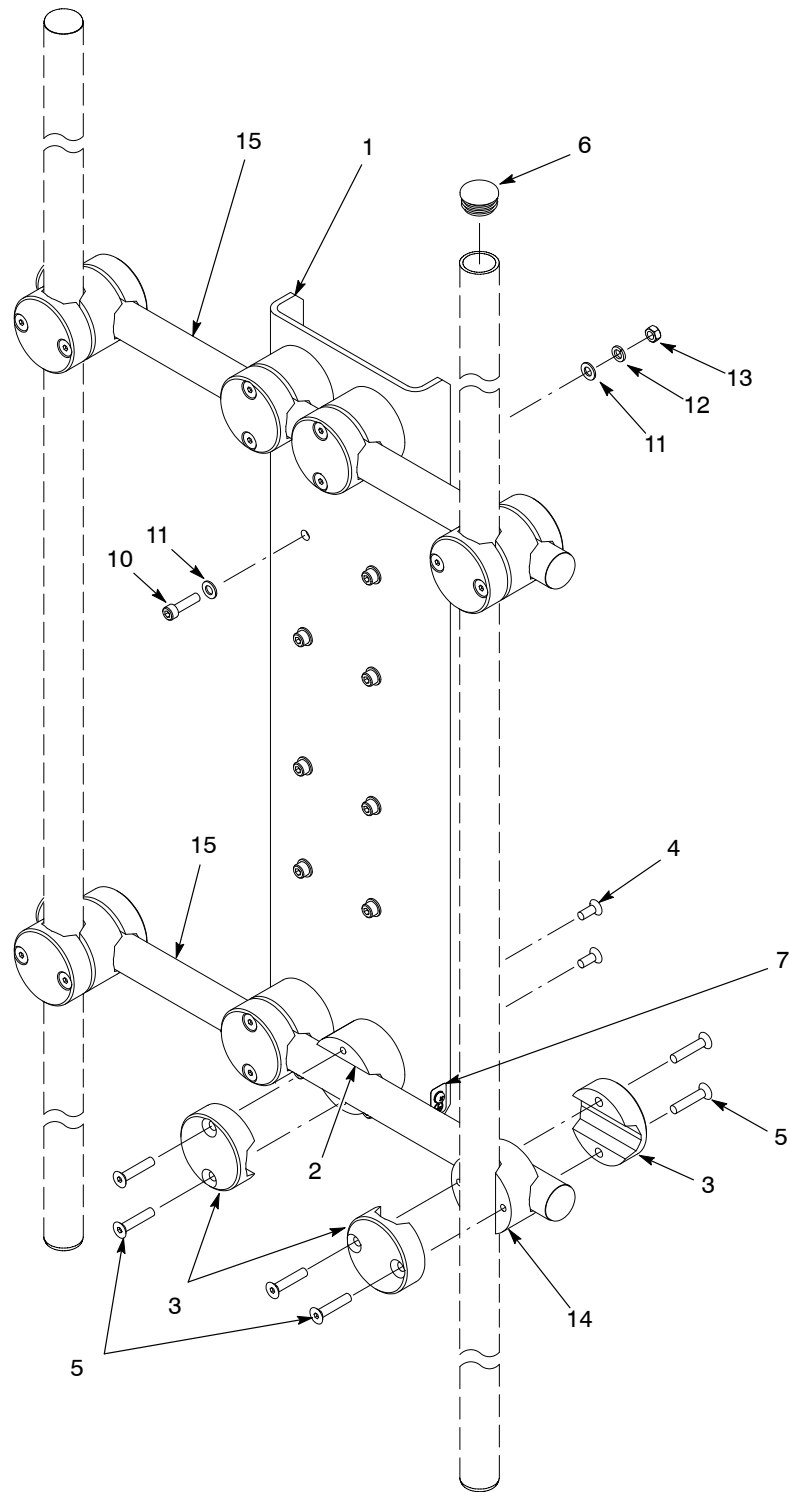


Obrázek 11 Sada podpěr pistolí s jednou svislou tyčí

Sada podpěr pistolí s více svislými tyčemi

Viz obrázek 12. Montážní tyče jsou uvedeny na straně 16. Hmotnosti jsou uvedeny na straně 21.

Položka	P/N	Popis	Počet	Poznámka
-	1103217	KIT, gun support, vertical bar, multiple, global	1	
1	- - - - -	• PLATE, mounting, gun bar support, 800 mm	1	
2	1103255	• CLAMP, bar, panel mount, universal	4	
3	1103253	• CAP, clamp, bar, universal	12	A
4	982561	• SCREW, flat head, socket, M8 x 20, black	8	
5	1103423	• SCREW, flat head, socket, M8 x 40, black	24	A
6	1103273	• CAP, tube, 34 mm O.D., 30 mm I.D. black	8	
7	240674	• TAG, ground	2	
8	983021	• WASHER, flat, 0.203 x 0.406 x 0.040 in. brass	2	
9	1045837	• SCREW, pan head, recessed, M5 x 12, w/integral lockwasher, black zinc	2	
10	982036	• SCREW, socket, M8 x 30, black	8	
11	983013	• WASHER, flat, regular, M8, steel, zinc	16	
12	983404	• WASHER, lock, split, M8, steel, zinc	8	
13	984707	• NUT, hex, M8, steel, zinc	8	
14	1103254	• CLAMP, bar, transition, universal	4	A
15	1103258	• TUBE, gun support, 35 mm/1.375 in. OD x 635 mm long	2	
NS	- - - - -	• WIRE, braided, flat, flexible	25 ft	
NS	- - - - -	• TERMINAL, ring tongue, non, 12-10, 10	2	
<p>POZNÁMKA A: Tyto díly jsou také k dispozici v sadě 1107367, což je montážní sestava přechodové svěrky. Sada obsahuje 1 přechodovou svěrku, 2 krytky a 4 šrouby.</p> <p>NS: Bez zobrazení</p>				



Obrázek 12 Sada podpěr pistolí s více svislými tyčemi

Montážní tyče

Montážní tyče nejsou součástí sad podpěr pistolí. Objednejte počet a velikost montážních tyčí potřebných pro vaši aplikaci. Hmotnosti jsou uvedeny na straně 21.

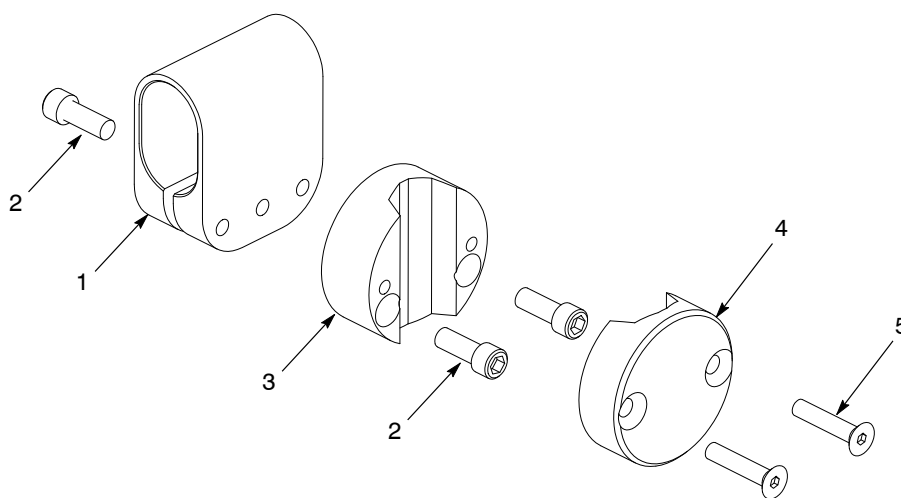
P/N	Popis	Poznámka
1103259	TUBE, gun support, 35 mm/1.375 in. O.D. x 1 meter long	
1103260	TUBE, gun support, 35 mm/1.375 in. O.D. x 2 meter long	
1104084	TUBE, gun support, 35 mm/1.375 in. O.D. x 3 meter long	

Upevnění pistole

Upevnění pistole na svislé tyči pro pistole Sure Coat / Encore upevněné pomocí trubky

Viz obrázek 13. Hmotnosti jsou uvedeny na straně 21.

Položka	P/N	Popis	Počet	Poznámka
–	1103218	GUN MOUNT, Sure Coat/Encore auto, vertical, universal	1	
1	1010780	• MOUNT, sleeve, auto gun	1	
2	981561	• SCREW, socket, 3/8–16 x 1.00, zinc	3	
3	1103250	• MOUNT, Sure Coat/Encore auto gun, vertical, universal	1	
4	1103253	• CAP, clamp, bar, universal	1	
5	1103423	• SCREW, flat head, socket, M8 x 40 black	2	

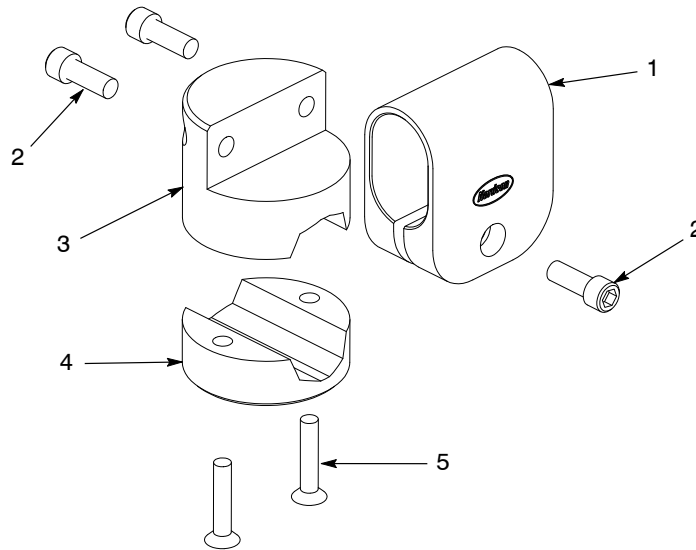


Obrázek 13 Upevnění pistole na svislé tyči pro pistole Sure Coat / Encore upevněné pomocí trubky

Upevnění pistole na vodorovné tyči pro pistole Sure Coat / Encore upevněné pomocí trubky

Viz obrázek 14. Hmotnosti jsou uvedeny na straně 21.

Položka	P/N	Popis	Počet	Poznámka
-	1103219	GUN MOUNT, Sure Coat/Encore auto, vertical, universal	1	
1	1010780	• MOUNT, sleeve, auto gun	1	
2	981561	• SCREW, socket, 3/8-16 x 1.00, zinc	3	
3	1103249	• MOUNT, Sure Coat/Encore auto gun, horizontal, universal	1	
4	1103253	• CAP, clamp, bar, universal	1	
5	1103423	• SCREW, flat head, socket, M8 x 40 black	2	

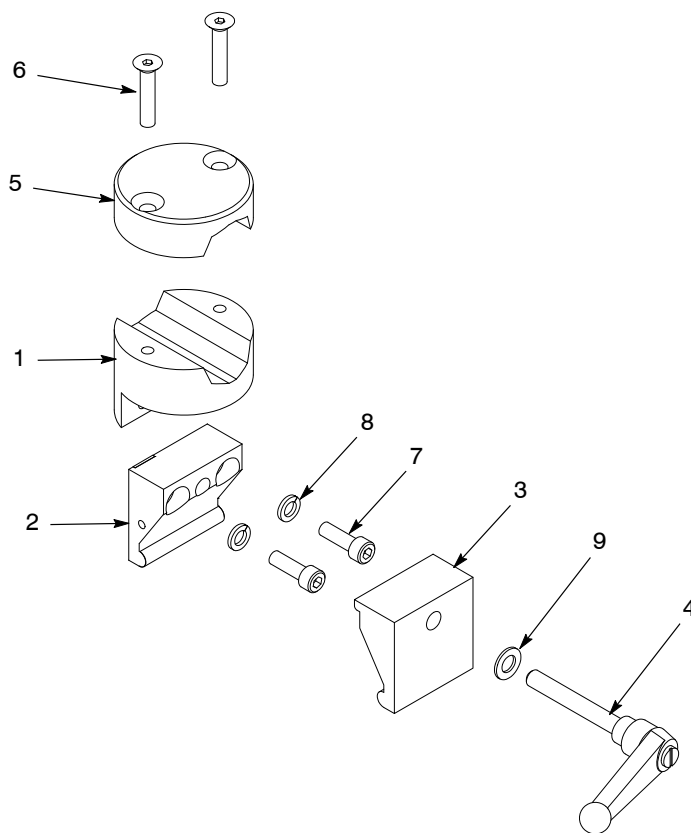


Obrázek 14 Upevnění pistole na vodorovné tyči pro pistole Sure Coat / Encore upevněné pomocí trubky

Upevnění pistole na vodorovné tyči pro pistole Prodigy upevněné pomocí trubky

Viz obrázek 15. Hmotnosti jsou uvedeny na straně 21.

Položka	P/N	Popis	Počet	Poznámka
-	1103230	GUN MOUNT, Prodigy auto, horizontal, universal	1	
1	1103251	• MOUNT, Prodigy, auto gun, horizontal, universal	1	
2	1101517	• JAW ASSEMBLY, fixed, clamp w/ground, Prodigy auto	1	
3	1054472	• JAW, floating clamp, Prodigy auto	1	
4	249074	• HANDLE, adjustable, 3/8-16 x 2.75 in.	1	
5	1103253	• CAP, clamp, bar, universal	1	
6	1103423	• SCREW, flat head, socket, M8 x 40, black	2	
7	982160	• SCREW, socket, M8 x 25, zinc	2	
8	983404	• WASHER, lock, split, M8, steel, zinc	2	
9	983061	• WASHER, flat, 0.406 x 0.812 x 0.065 in, zinc	1	

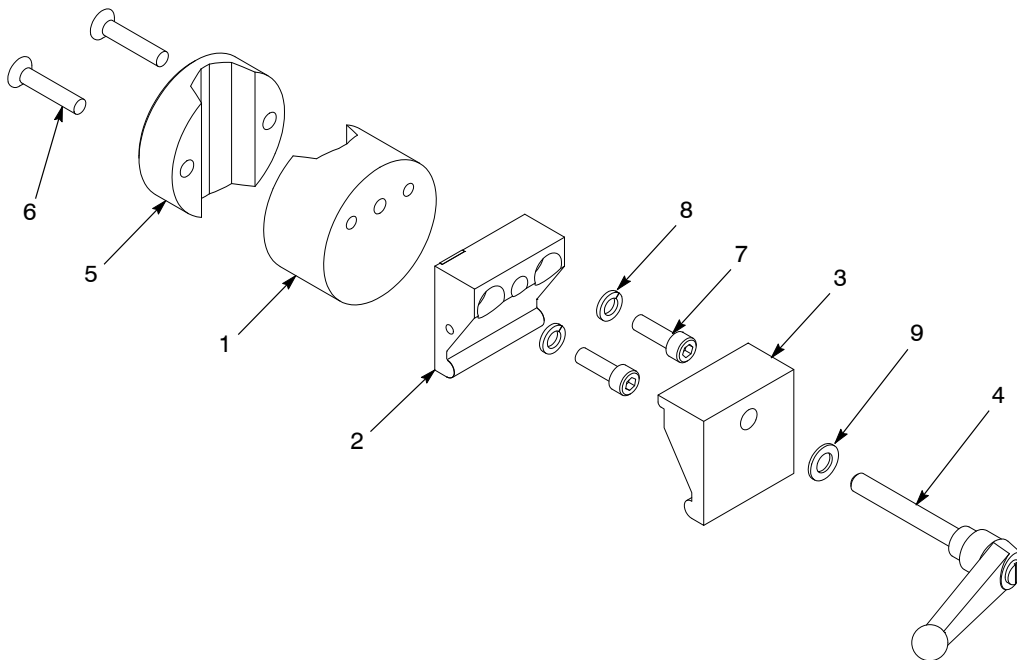


Obrázek 15 Upevnění pistole na vodorovné tyči pro pistole Prodigy upevněné pomocí trubky

Upevnění pistole na svislé tyči pro pistole Prodigy upevněné pomocí trubky

Viz obrázek 16. Hmotnosti jsou uvedeny na straně 21.

Položka	P/N	Popis	Počet	Poznámka
–	1103231	GUN MOUNT, Prodigy auto, vertical, universal	1	
1	1103252	• MOUNT, Prodigy, auto gun, vertical, universal	1	
2	1101517	• JAW ASSEMBLY, fixed, clamp w/ground, Prodigy auto	1	
3	1054472	• JAW, floating clamp, Prodigy auto	1	
4	249074	• HANDLE, adjustable, 3/8–16 x 2.75 in.	1	
5	1103253	• CAP, clamp, bar, universal	1	
6	1103423	• SCREW, flat head, socket, M8 x 40, black	2	
7	982160	• SCREW, socket, M8 x 25, zinc	2	
8	983404	• WASHER, lock, split, M8, steel, zinc	2	
9	983061	• WASHER, flat, 0.406 x 0.812 x 0.065 in, zinc	1	

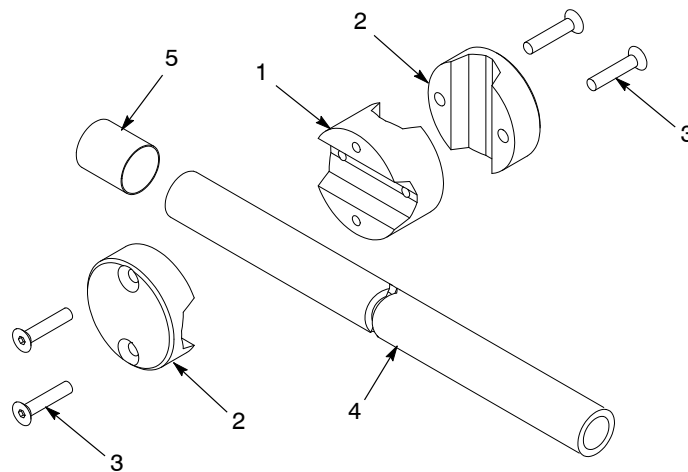


Obrázek 16 Upevnění pistole na svislé tyči pro pistole Prodigy upevněné pomocí trubky

Univerzální sada pro upevnění na tyč

Viz obrázek 17. Hmotnosti jsou uvedeny na straně 21.

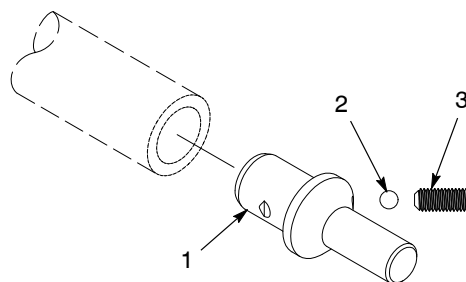
Položka	P/N	Popis	Počet	Poznámka
–	1104067	KIT, universal, mount bar, auto, 4 ft.	1	
1	1103254	• CLAMP, bar, transition, universal	1	
2	1103253	• CAP, clamp, bar, universal	2	
3	1103423	• SCREW, flat head, socket, M8 x 40, black	4	
4	327704	• ROD, adjusting, aluminum, 1.25 O.D. x 4 ft.	1	
5	602211	• CAP/PLUG, long, 1.25 in. I.D.	1	



Obrázek 17 Univerzální sada pro upevnění na tyč pro pistole upevňované na tyč

Sada adaptéru pro pistole Versa-Spray

Položka	P/N	Popis	Počet	Poznámka
–	1104527	KIT, adapter, 0.625 in. bar gun to 1.25 in. diameter bar	1	
1	1103239	• ADAPTER, 0.6254 in. diameter bar gun to 1.25 in. diameter bar	1	
2	1097545	• BALL, chrome steel, 6.5 mm diameter, 25, C63	1	
3	345385	• SCREW, set, flat, M8 x 20, black	1	



Obrázek 18 Sada adaptéru pro pistole Versa-Spray

Hmotnosti

Montážní sady a tyče

Použijte tyto tabulky pro výpočet hmotnosti sestavy pistolí a podpěr pistolí. Nepřekračujte maximální nosnost pohyblivého ústrojí pistolí. Upozorňujeme, že další hmotnost přidávají hadice, kabely a potrubí.

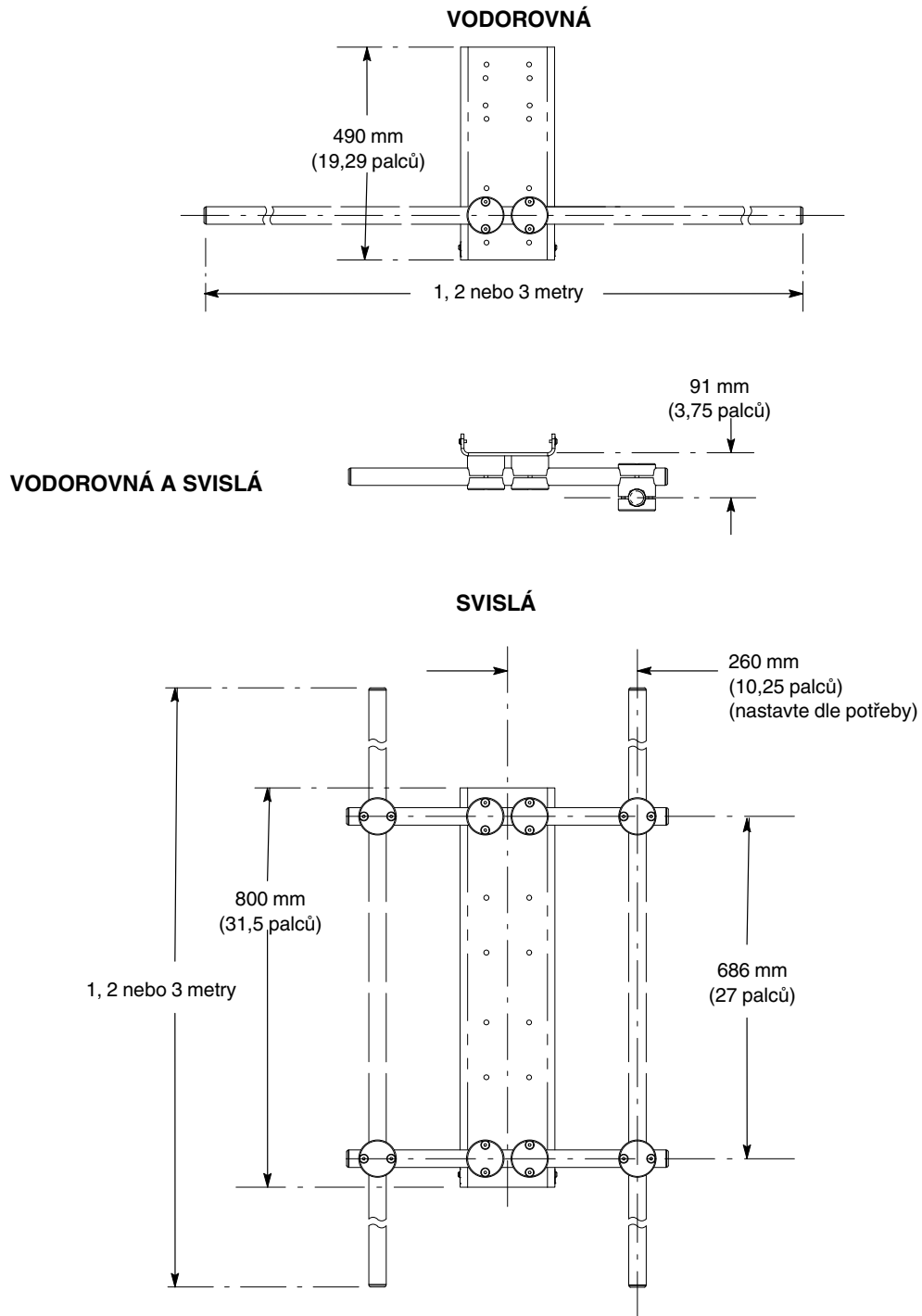
P/N	Popis	kg	libry
1103214	Kit, single horizontal bar, gun support	3	6,6
1103215	Kit, multiple horizontal bar, gun support	10,7	23,6
1103216	Kit, single vertical bar, gun support	8,2	18,1
1103217	Kit, multiple vertical bar, gun support	9,66	21,3
1103218	Sure Coat/Encore vertical bar gun mount	0,86	1,91
1103219	Sure Coat/Encore horizontal bar gun mount	1,05	2,33
1103230	Prodigy horizontal bar gun mount	1	2,2
1103231	Prodigy vertical bar gun mount	0,95	2,1
1104067	Universal bar mount kit	2,04	4,5
1104527	Versa-Spray adapter kit	0,068	0,15
1103258	Tube, 635 mm long, 35 mm/1.375 in. O.D.	0,52	1,15
1103259	Tube, 1 meter long, 35 mm/1.375 in. O.D.	0,83	1,82
1103260	Tube, 2 meters long, 35 mm/1.375 in. O.D.	1,65	3,65
1104084	Tube, 3 meters long, 35 mm/1.375 in. O.D.	2,45	5,4
–	Panel Mount Clamp Assembly, consisting of: 1103423 Screws (2), 982561 Screws (2), 1103255 Panel Mount Clamp (1), 1103253 Clamp Cap (1)	0,59	1,3
–	Transition Clamp Assembly, consisting of: 1103243 Screws (4), 1103254 Transition Clamp (1), 1103253 Clamp Caps (2)	0,72	1,6

Pistole

Pistole	kg	libry
Versa-Spray II Bar Mount – Old	0,67	1,48
Versa-Spray II Bar Mount – New	0,48	1,07
Sure Coat Tube-Mount – 6 ft (with hose hanger)	3,00	6,5
Sure Coat Tube-Mount – 5 ft (with hose hanger)	2,30	5,25
Sure Coat Tube-Mount – 4 ft (with hose hanger)	2,00	4,5
Sure Coat Bar Mount	0,89	1,96
Prodigy Tube-Mount Gun	1,34	2,96
Prodigy Bar-Mount Gun	0,91	2,0
Encore Tube-Mount Gun – 5 ft	2,02	4,45
Encore Bar-Mount Gun	0,65	1,44

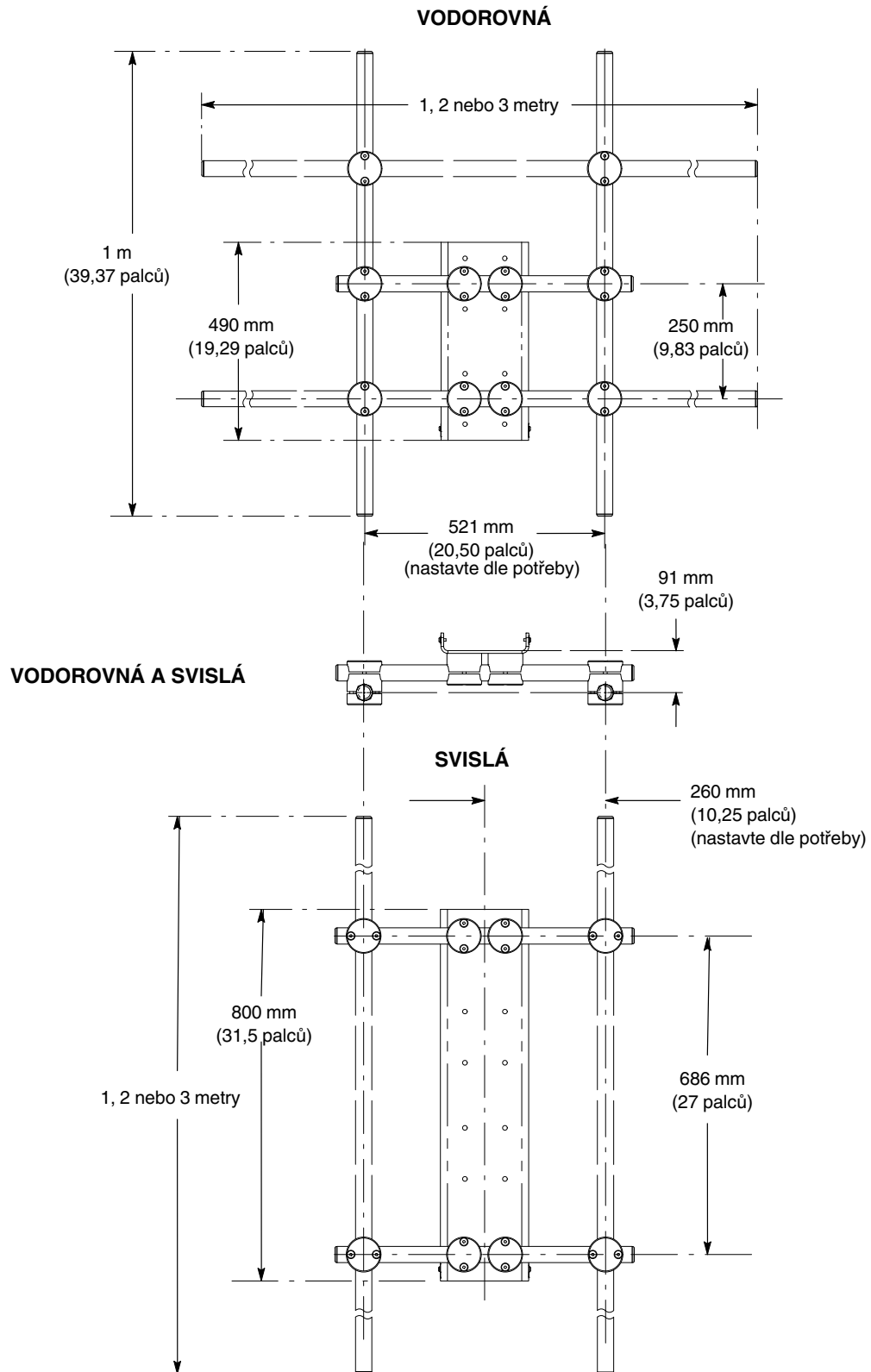
Rozměry

Svislé a vodorovné podpěry pistolí s jednou tyčí



Obrázek 19 Rozměry svislých a vodorovných podpěr pistolí s jednou tyčí

Svislé a vodorovné podpěry pistolí s více tyčemi



Obrázek 20 Rozměry svislých a vodorovných podpěr pistolí s více tyčemi

Vydání 1/11

Původní copyright z roku 2011. Encore, Prodigy, Sure Coat, Versa-Spray, Nordson a logo Nordson jsou registrované ochranné známky společnosti společnosti Nordson Corporation.