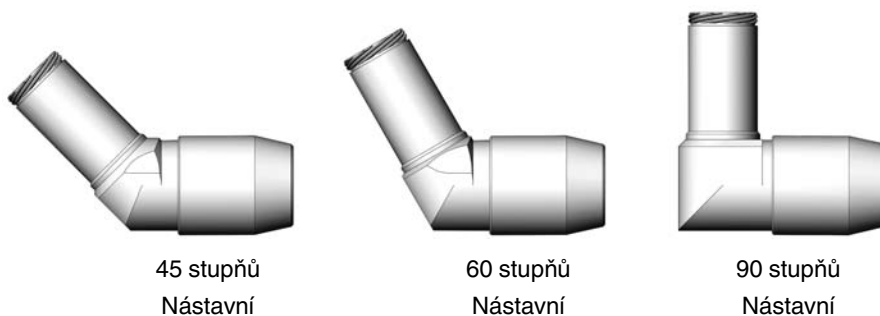


Šikmý stříkací nástavec Encore®

Popis

Šikmé stříkací nástavce Encore® jsou k dispozici ve verzích 45, 60 a 90 stupňů. Jsou navrženy pro použití na automatických práškových stříkacích pistolích Encore a Encore HD a umožňují stříkání prášku pod různými úhly vzhledem k orientaci upevnění pistole.

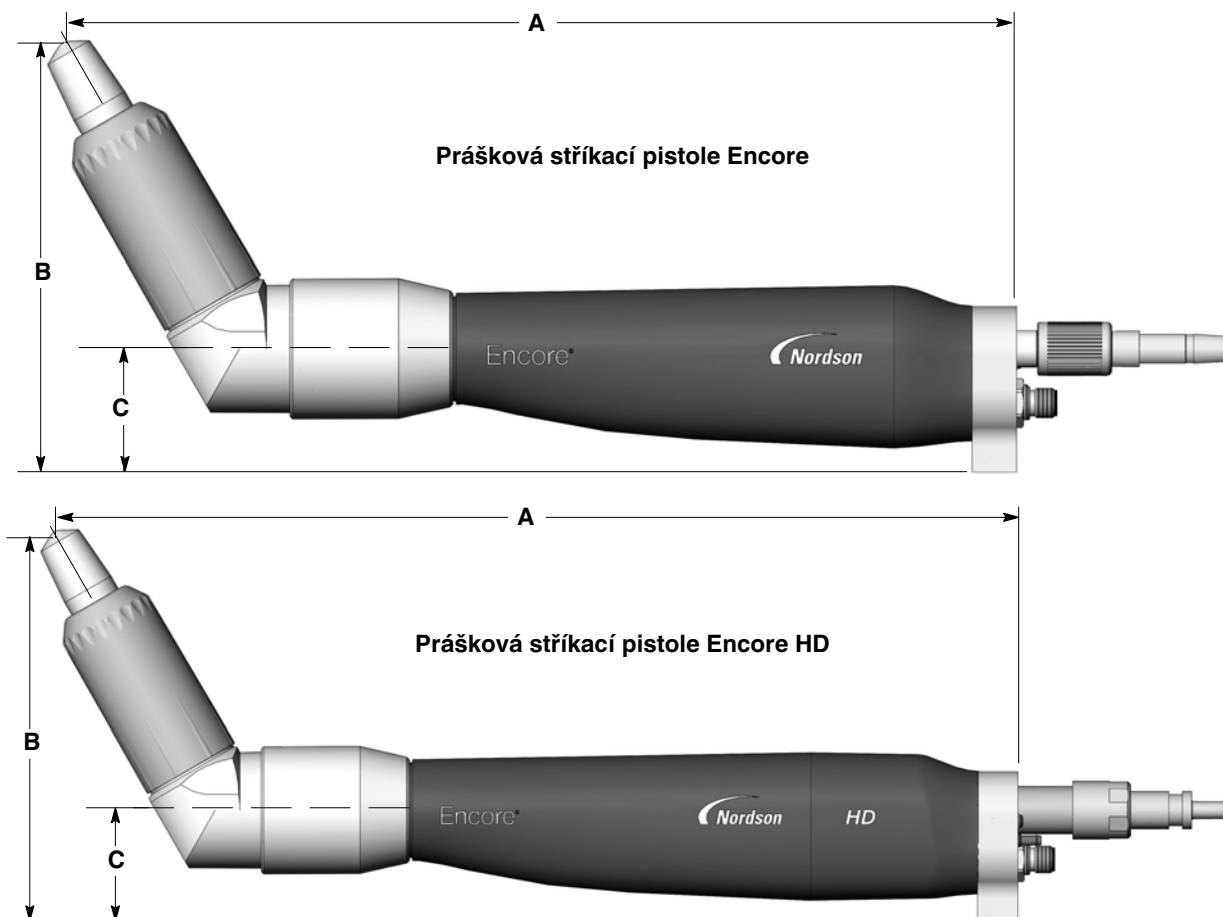
Nástavce používají trysku, matici trysky a držák elektrody použité pistole a lze na ně použít všechny ploché a kónické stříkací trysky Encore.



Obrázek 1 Šikmý stříkací nástavec Encore

Rozměry

Rozměry stříkáčích pistolí Encore HD uvedené na obrázku 1 naleznete v tabulce 2.



Obrázek 2 Stříkáč pistolé Encore a Encore HD se šikmým stříkáčím nástavcem Encore (zobrazen nástavec se 60 stupni)

Tabulka 1 Rozměry stříkáč pistolé Encore a Encore HD s nasazeným šikmým stříkáčím nástavcem Encore

Úhel	Upevnění na tyč Encore			Upevnění na tyč Encore HD		
	A	B	C	A	B	C
45	414 mm (16,29 palců)	149 mm (5,86 palců)	50 mm (1,97 palců)	456 mm (17,96 palců)	149 mm (5,86 palců)	50 mm (1,97 palců)
60	386 mm (15,21 palců)	174 mm (6,84 palců)	50 mm (1,97 palců)	429 mm (16,88 palců)	174 mm (6,84 palců)	50 mm (1,97 palců)
90	322 mm (12,69 palců)	199 mm (7,83 palců)	50 mm (1,97 palců)	365 mm (14,36 palců)	199 mm (7,83 palců)	50 mm (1,97 palců)

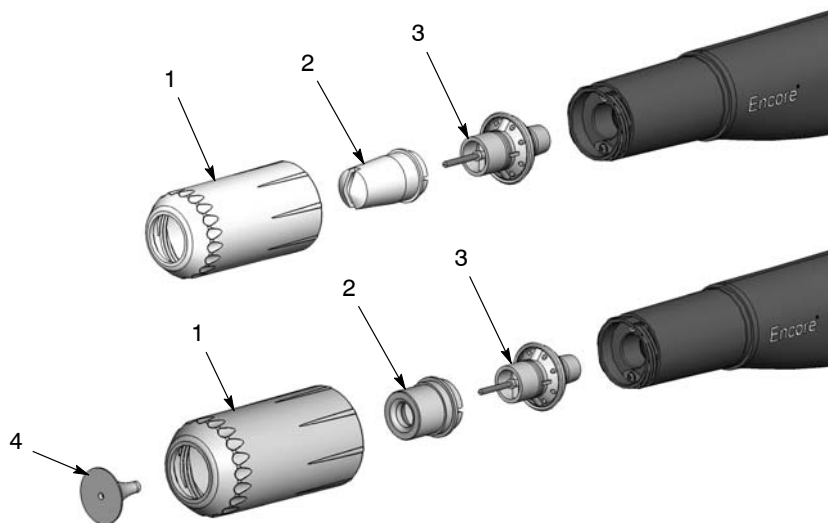
Instalace



VAROVÁNÍ: Všechny následující činnosti smí provádět jen kvalifikovaný personál. Dodržujte bezpečnostní pokyny uvedené zde a v ostatních souvisejících dokumentech.

POZNÁMKA: Na následujících obrázcích je zobrazen pravoúhlý stříkáč nástavec (90 stupňů). U nástavců 45 a 60 stupňů se řiďte stejnými pokyny.

1. Pokud je pistole používána, očistěte ji před instalací nástavce.
2. Viz obrázek 3. Pokud používáte kónickou trysku, nejprve sejměte usměrňovač (4). Odšroubujte matici trysky (1) a sejměte ji. Poté sejměte ze stříkáčské pistole trysku (2) a držák elektrody (3).



Obrázek 3 Sejmутí ploché nebo kónické trysky ze stříkáčské pistole

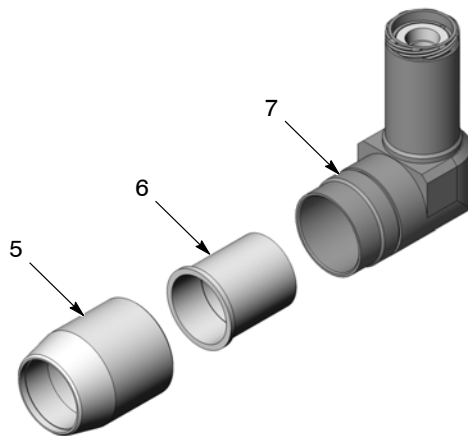
1. Matice trysky
4. Usměrňovač

2. Tryska

3. Držák elektrody

Instalace *(pokr.)*

3. Viz obrázek 4. Odšroubujte z nástavce (7) těleso matice (5). Vytáhněte z nástavce přídržnou matici (6).



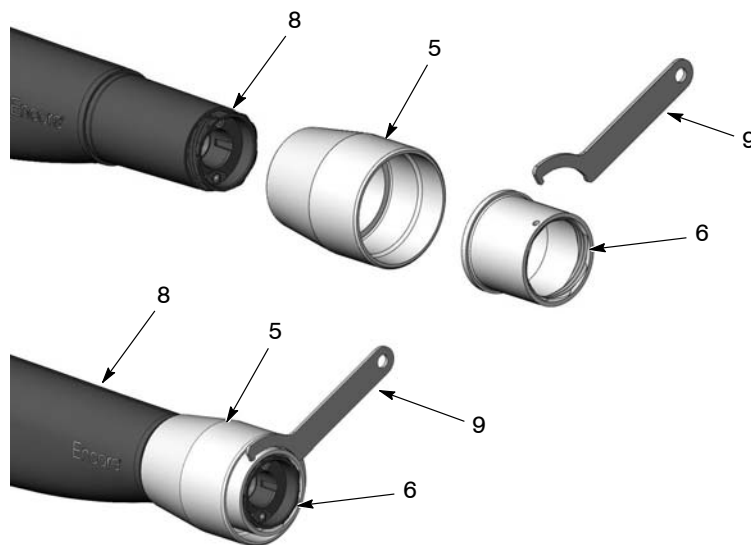
Obrázek 4 Sejmutí tělesa matice a přídržné matice

5. Těleso matice

6. Přídržná matice

7. Nástavec

4. Viz obrázek 5. Vysuňte těleso matice (5) přes konec stříkáč pistolé (8). Našroubujte pomocí klíče (9) přídržnou matici (6) na přední stranu stříkáč pistolé zahrnující i nástavec. Po instalaci přídržné matice by se mělo těleso matice volně otáčet.



Obrázek 5 Instalace tělesa matice a přídržné matice na stříkáč pistolé

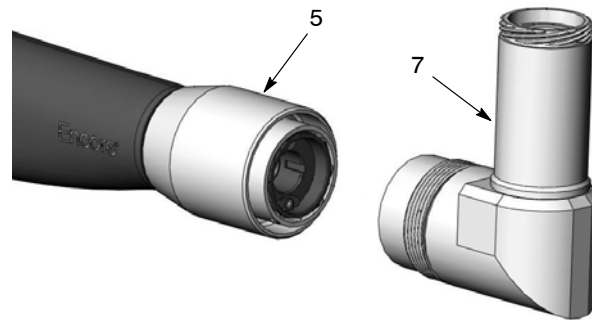
5. Těleso matice

8. Stříkáč pistolé

9. Klíč

6. Přídržná matice

5. Viz obrázek 6. Nainstalujte nástavec (7) na pistoli, nasměrujte jej podle potřeby, poté na nástavec našroubujte těleso matice (5). Matici utáhněte rukou.

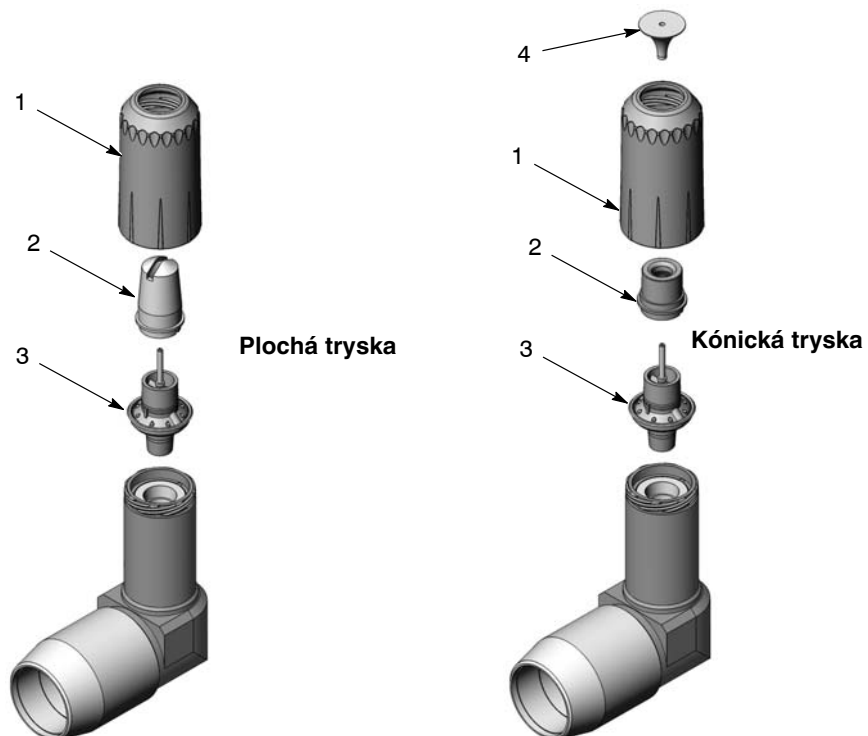


Obrázek 6 Instalace nástavce na stříkací pistoli

5. Těleso matice

7. Nástavec

6. Viz obrázek 7. Nainstalujte na nástavec držák elektrody (3), trysku (2) a matici trysky (1). Pokud používáte plochou trysku, nasměrujte ji před ručním utažením matice trysky podle potřeby. Pokud používáte kónickou trysku, nainstalujte po utažení matice trysky usměrňovač (4) přes držák elektrody.



Obrázek 7 Instalace držáku elektrody a trysky na nástavec

1. Matice trysky
2. Tryska

3. Držák elektrody

4. Usměrňovač

Opravy

K dispozici jsou dvě servisní sady: sada pro těleso přívodu prášku a sada pro těleso nástavce. Kromě toho si můžete také objednat jednotlivé servisní díly.



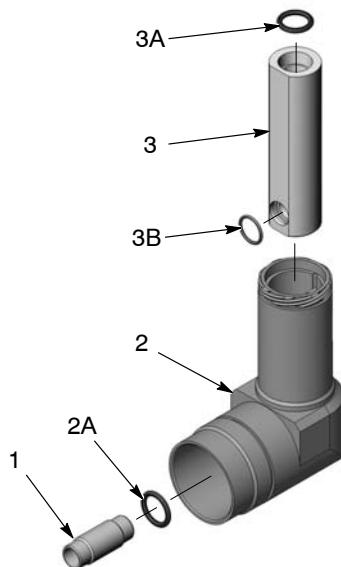
POZOR: Při opravě stříkáčeho nástavce vyměňte všechny díly se stopami uhlíku nebo malými dírkami.

Odstranění

1. Pokud se pistole používá, očistěte ji před sejmutím nástavce.
2. Viz obrázek 7. Sejměte z nástavce trysku a držák elektrody.
3. Viz obrázek 6. Odšroubujte těleso matice a sejměte nástavec ze stříkáčích pistole.
4. Není-li nutno vyměnit těleso matice nebo přídržnou matici, můžete je ponechat na stříkáčích pistoli. Je-li nutno je vyměnit, sejměte přídržnou matici ze stříkáčích pistole pomocí klíče, jak je znázorněno na obrázku 5.

Demontáž

1. Viz obrázek 8. Vytáhněte trubici přívodu prášku (1) z nástavce na straně konce pistole.
2. Vytáhněte těleso přívodu prášku (3) nahoru a z nástavce na straně konce trysky.



Obrázek 8 Rozložený pohled na sestavu nástavce

1. Trubice přívodu prášku
2. Těleso nástavce

- 2A. O-kroužek
3. Těleso přívodu prášku

- 3A. O-kroužek
- 3B. O-kroužek

Čištění a kontrola

POZNÁMKA: Servisní sady pro těleso přívodu prášku a těleso nástavce obsahují O-kroužky znázorněné na obrázku 8. Při výměně jedné součásti není nutné O-kroužky vyjímat.

1. Díly nástavce čistěte nízkotlakým tlakovým vzduchem a čistou měkkou tkaninou. Připečení prášek odstraňte plastovým nebo dřevěným nástrojem. Nepoškrábejte povrchy, které se dostávají do kontaktu s práškem: ve vzniklých rýhách by docházelo k usazování a připékání prášku.



POZOR: V případě potřeby odstraňte O-kroužky a vyčistěte díly kusem tkaniny namočené v izopropylalkoholu. Díly však do alkoholu neponořujte ani nenechte O-kroužky přijít do kontaktu s alkoholem. Nepoužívejte žádná jiná rozpouštědla.

2. Vyměňte všechny O-kroužky, které jsou poškozené nebo nabobtnalé.
3. Vyměňte všechny díly, které jsou poškozené nebo vykazují známky stop uhlíku nebo vzniku malých dírek.

Sestavení

1. Viz obrázek 8. Než budete při výměně tělesa nástavce pokračovat dále, ujistěte se, že je v novém tělese na straně konce pistole nainstalován v drážce O-kroužek (2A).
2. Než budete při výměně tělesa přívodu prášku pokračovat dále, ujistěte se, že jsou v novém tělese nainstalovány O-kroužky (3A, 3B). Nasuňte těleso přívodu prášku na těleso nástavce tak, aby byl kolík v tělese přívodu prášku zarovnan se štěrbínou v tělese nástavce.
3. Nainstalujte trubici přívodu prášku na těleso nástavce na straně konce pistole a zatlačte na něj prstem, dokud nebude až dole.

Instalace

1. Viz obrázek 6. Nainstalujte těleso nástavce na pistoli, nasměrujte jej podle potřeby a poté na nástavec našroubujte těleso matice. Matici utáhněte rukou.
2. Chcete-li zajistit optimální výkon a životnost, mělo by být při umístování pistole ve stříkací kabině těleso stříkacího nástavce v minimální vzdálenosti 8 palců (203 mm) od jakéhokoli uzemněného dílu.

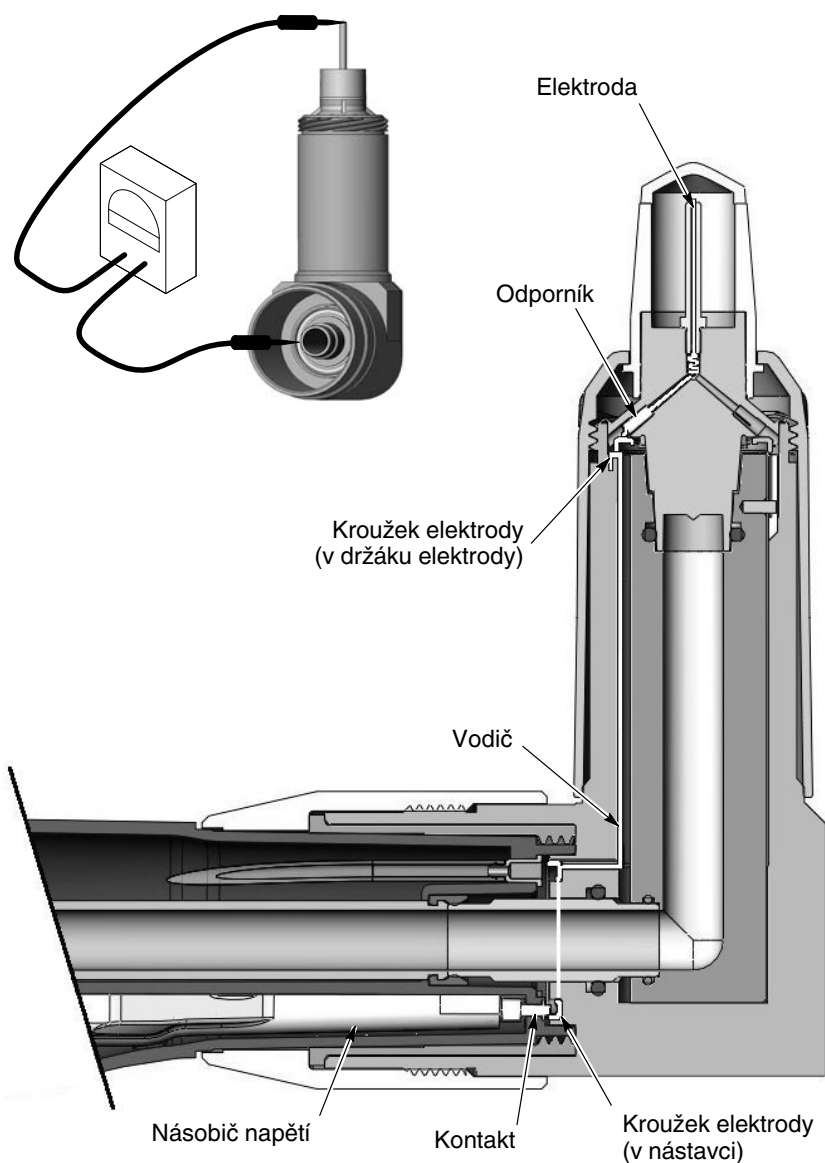
Kontrola průchodnosti a odporu

Viz obrázek 9.

Pokud se stříkaný prášek nenabíjí správně, zkontrolujte pomocí 500voltového megaohmmetru průchodnost a odpor dráhy vysokého napětí od kroužku elektrody v nástavci na straně konce pistole k elektrodě.

Naměřená hodnota by měla být menší než 19–22 megaohmů. Pokud tomu tak není, demontujte nástavec a ujistěte se, že jsou všechny díly nepoškozené.

Aby byla dráha vysokého napětí průchozí, musí být kulatý mosazný kontakt na konci násobiče napětí naproti kroužku elektrody v nástavci a vodič v nástavci na straně trysky musí být v kontaktu s kroužkem elektrody v držáku elektrody.



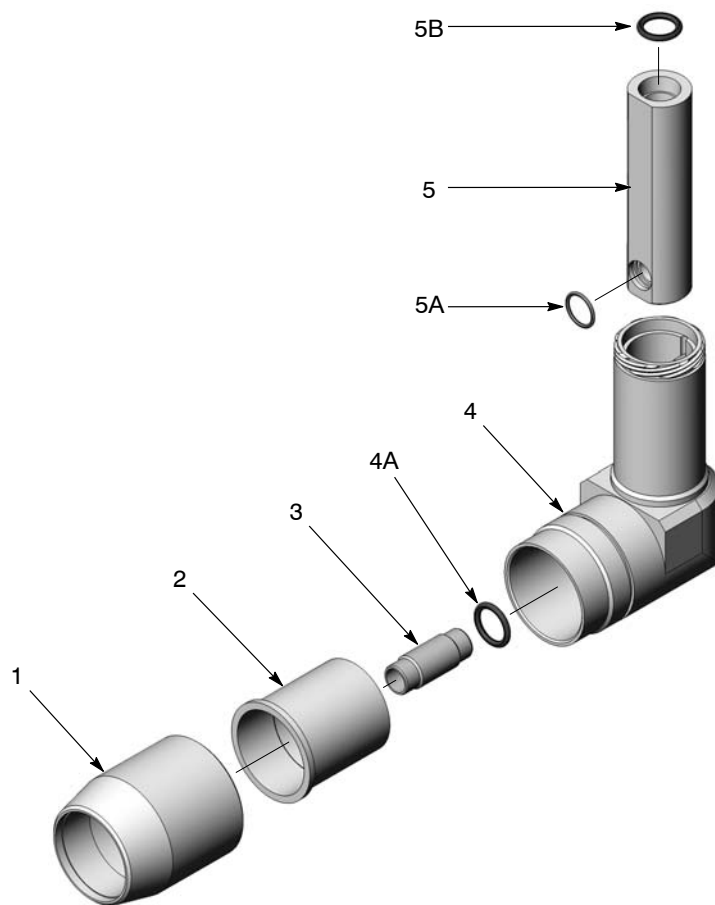
Obrázek 10 Kontrola průchodnosti a odporu

Náhradní díly

S objednávkami náhradních dílů a požadavky na podporu se obračejte na středisko zákaznické podpory Industrial Coating Systems na čísle (800) 433-9319 nebo kontaktujte místního zástupce společnosti Nordson.

Viz obrázek 11.

Položka	P/N	P/N	P/N	Popis	Počet	Poznámka
—	1605703			Extension, spray, 45 degree, Encore	1	
—		1605614		Extension, spray, 60 degree, Encore	1	
—			1604084	Extension, spray, 90 degree, Encore	1	
1	1604085	1604085	1604085	• Nut, body, extension, Encore	1	
2	1604086	1604086	1604086	• Nut, retainer, extension, Encore	1	
3	1605611	1605611	1604088	• Tube, powder, extension, Encore	1	
4	-----	-----	-----	• Body, extension, auto, Encore	1	A
4A	940163	940163	941144	• O-ring	1	A
5	-----	-----	-----	• Body, powder, auto, Encore	1	B
5A	1604111	1604111	1604111	• O-ring, silicone, 14 mm ID x 1.5 mm wide	1	B
5B	941131	941131	941131	• O-ring, silicone, 0.563 x 0.750 x 0.094 in.	1	B
NS	1605705	1605617	1604132	• Service kit, extension body		
NS	1605704	1605616	1604131	• Service kit, powder body		
NS	1604112	1604112	1604112	• Wrench, spanner	1	C
POZNÁMKA A: Je součástí servisní sady pro těleso nástavce. B: Je součástí servisní sady pro těleso přívodu prášku. C: Je součástí montážních sestav stříkacího nástavce.						



Obrázek 11 Kontrola průchodnosti a odporu

Vydání 02/16

Původní copyright z roku 2014. Encore, Nordson a logo Nordson jsou registrované ochranné známky společnosti Nordson Corporation.

Ostatní ochranné známky jsou vlastnictvím jejich příslušných majitelů.

- Překlad původního dokumentu -