

# Externer Pistolenabblasesatz

## Beschreibung

Das an den Außenseiten der Kabine montierte externe Pistolenabblasesystem entfernt Pulver von der Oberfläche der Encore® oder Prodigy® Automatik-Pulversprühpistolen, wenn diese während einer Farbwechselsequenz von den Pistolenhubwerken in die Kabine hinein- und herausgefahren werden.

Der Verteilerblock-Baugruppensatz enthält zwei Verteilerblöcke mit Verschraubungen, Düsen, Schlauch und Befestigungselementen.

Die Befestigungselemente sind zur Anpassung an verschiedene Installationen konfigurierbar.

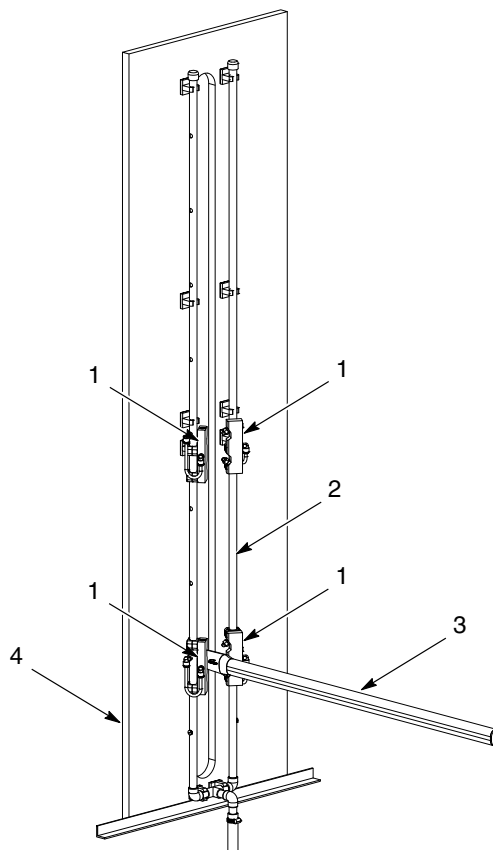


Abbildung 1 An Verteilerrohrbaugruppe montierter externer Pistolenabblasesatz

- |                                  |                     |                     |
|----------------------------------|---------------------|---------------------|
| 1. Baugruppensatz Verteilerblock | 3. Automatikpistole | 4. Kabinenraumseite |
| 2. Baugruppe Verteilerrohr       |                     |                     |

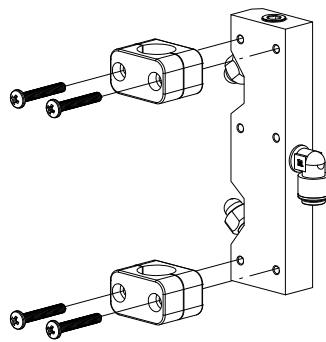
## Installation

Vor Montage des Verteilerblock-Baugruppensatzes müssen die Verteilerrohrbaugruppe und die Automatiksprühpistolen installiert werden. An einem Oszillationshubwerk oder Pistolenhubwerk montierte Automatiksprühpistolen sollten sich für eine korrekte Ausrichtung des Verteilerblock-Baugruppensatzes in der Grundstellung zur Reinigung befinden.

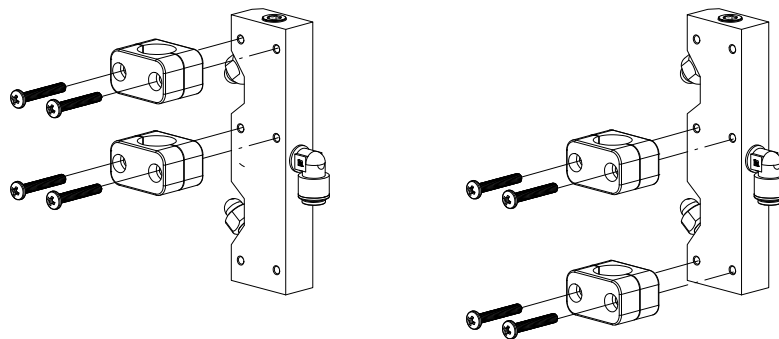
### Montagepositionen

**HINWEIS:** Der Verteilerblock muss für eine korrekte Montage an zwei Stellen an der Verteilerrohrbaugruppe befestigt werden.

Siehe Abbildung 2. Der Verteilerblock bietet verschiedene Montagevarianten. Es wird empfohlen, die Klemmen an den äußersten Bohrungen anzubringen. Sollte jedoch eine der Bohrungen durch eine andere Verschraubung oder Montagehalterung verdeckt sein, kann eine der in Abbildung 2 dargestellten alternativen Montagepositionen gewählt werden.



**Empfohlene Montageposition**



**Alternative Montagepositionen**

Abbildung 2 Montagepositionen

## Montage des Pistolenabblasesatzes an der Verteilerrohrbaugruppe

1. Siehe Abbildung 3. Die Verschraubungen (1) nahe der Pistolenposition auf beiden Seiten des Pistolenschlitzes in der Verteilerrohrbaugruppe (2) installieren. Nicht genutzte Bohrungen in der Verteilerrohrbaugruppe verschließen (3).

\*Verschlussstopfen für die Verteilerrohrbaugruppe sind nicht im Lieferumfang des Pistolenabblasesatzes enthalten.

Verschlussstopfen für die Verteilerrohrbaugruppe werden mit der Verteilerrohrbaugruppe geliefert.

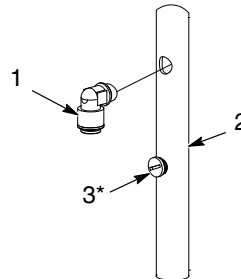


Abbildung 3 Verteilerrohr mit Verschraubung und Verschlussstopfen

1. Verschraubung

2. Verteilerrohr

3. Verschlussstopfen

2. Siehe Abbildung 4. Den Verteilerblock (6) mit den Klemmen (5) und den M6-Schrauben (4) an der Verteilerrohrbaugruppe (2) befestigen. Die Schrauben für die im folgenden Abschnitt beschriebene Ausrichtung noch nicht festziehen.
3. Den Schlauch (7) von der Verschraubung (1) des Verteilerblocks an der Verschraubung (1) der Verteilerrohrbaugruppe installieren. Vorgang für den zweiten Verteilerblock wiederholen.

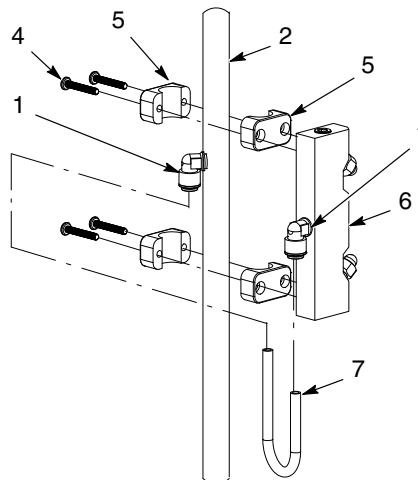


Abbildung 4 Installation des Pistolenabblasesatzes

1. Verschraubungen

2. Verteilerrohr

4. M6-Schraube

5. Klemme

6. Verteilerblock

7. Schlauch

## Ausrichtung des Pistolenabblasesatzes

Für eine korrekte Ausrichtung des Pistolenabblasesatzes auf die Encore Automatikpistolen die nachstehenden Anweisungen befolgen.

1. Den Verteilerblock vertikal bewegen, bis die Unterkante der oberen Düse wie in Abbildung 5 dargestellt an der Oberkante des ovalen Pistolenhalterohrs ausgerichtet ist. Vorgang für den zweiten Verteilerblock wiederholen.

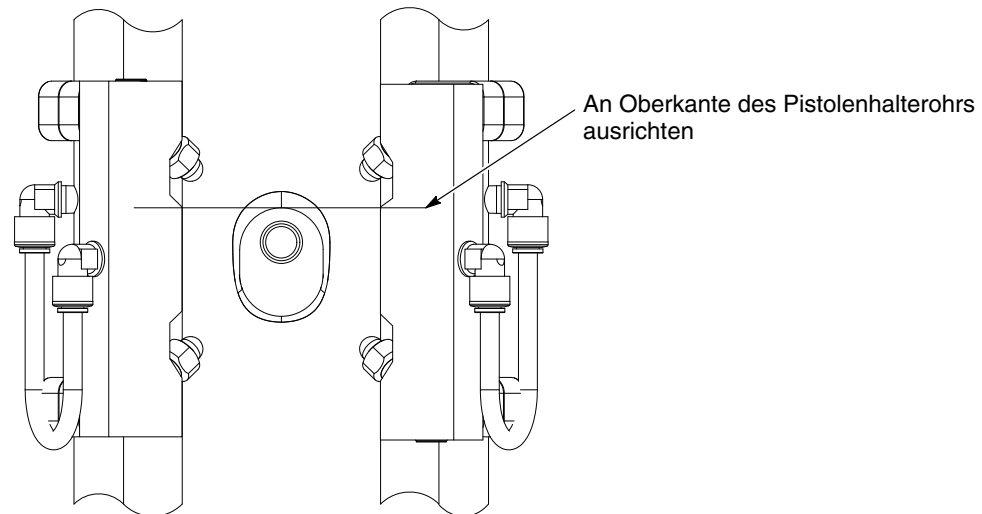


Abbildung 5 Ausrichtung an Oberkante des Pistolenhalterohrs

2. Den Verteilerblock drehen, bis die angefaste Kante wie in Abbildung 6 dargestellt parallel zur Innenkante des Kabinenraum-Pistolenschlitzes liegt. Die M6-Schrauben der Klemmen zum Sichern des Verteilerblocks festziehen.

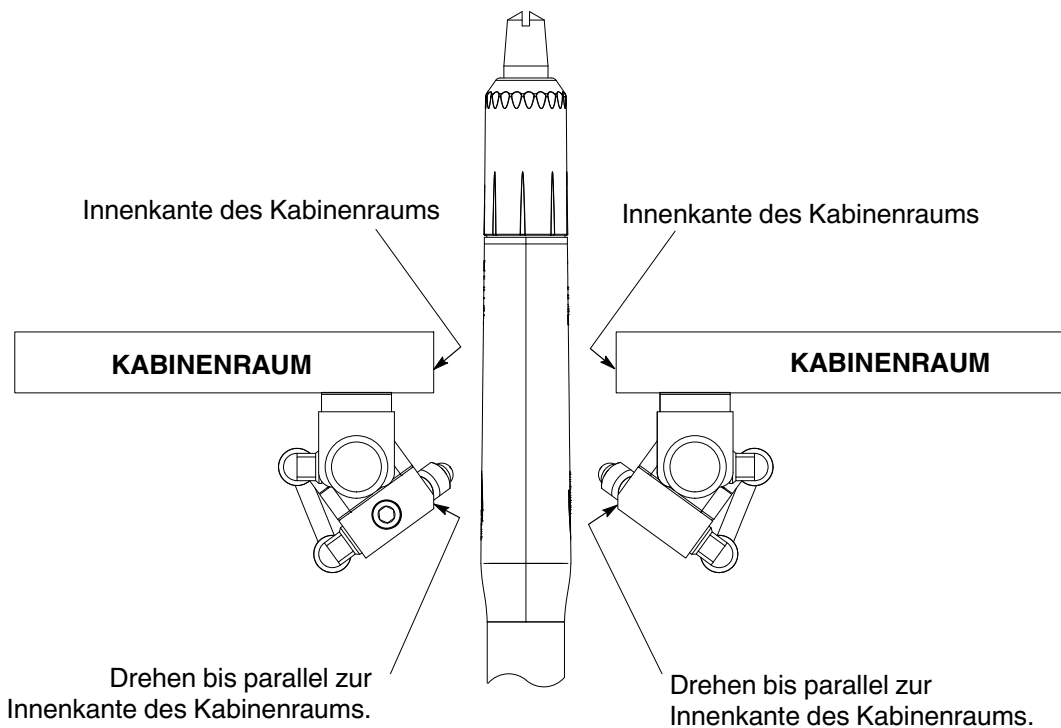


Abbildung 6 Ausrichtung des Verteilerblocks an Kabinenraum-Pistolenschlitzkante

# Ersatzteile

Position	P/N	Benennung	Anzahl	Hinweis
—	1602619	MANIFOLD ASSEMBLY, nozzle, blow off	1	
1	1602615	• SCREW, pan head, Phillips, M6 x 40 nylon, black	8	
2	1602612	• FITTING, tube, 3/8 in.T x 1/4 in. NPT	4	
3	1606403	• TUBE, polyurethane, 3/8 in. OD, black	2	
4	-----	• CLAMP, 1/2 in.	4	
5	-----	• PLUG, pipe, 3/8 in. NPT, nylon	2	
6	1602610	• NOZZLE, blow off gun	4	
7	-----	• MANIFOLD, gun blow off	2	

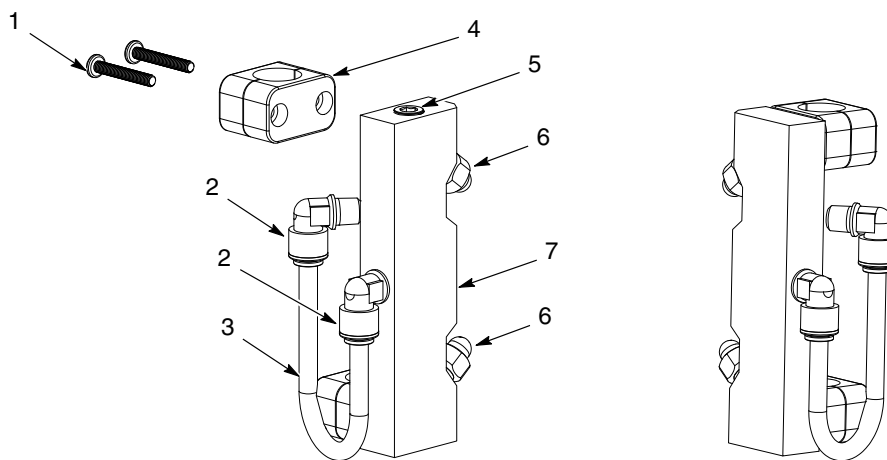


Abbildung 7 Ersatzteile Verteilerblock-Baugruppensatz für Pistolenabblassung

Ausgabe 04/15

Datum der Original-Urheberrechte: 2013. Nordson, das Nordson Logo, Encore und Prodigy sind eingetragene Warenzeichen der Nordson Corporation.

**- Übersetzung des Originaldokuments -**