

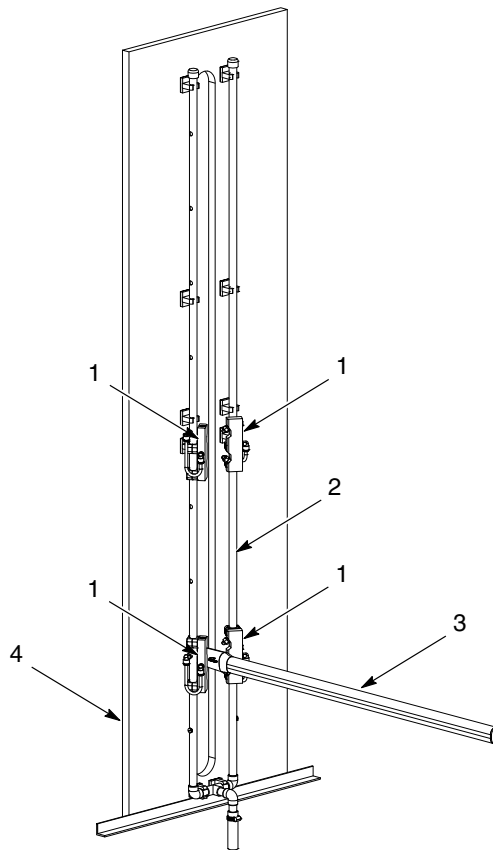
Externí sada pro ofouknutí pistole

Popis

Externí systém pro ofouknutí pistole je namontován podél vnějších stran kabiny a slouží k čištění prášku z vnějšího povrchu automatických pistolí pro práškové lakování Encore® nebo Prodigy®, když se pohybují dovnitř a ven z kabiny pomocí pohyblivých ústrojí pistolí při sekvenci pohybů v rámci změny barvy.

Sada sestavy rozdělovače obsahuje dva rozdělovače s tvarovkami, trysky, trubici a montážní díly.

Montážní díly jsou konfigurovatelné, aby se přizpůsobily různým nastavením.



Obrázek 1 Externí sada pro ofouknutí pistole namontovaná na sestavě sběrného potrubí

1. Sada sestavy rozdělovače
2. Sestava sběrného potrubí

3. Automatická pistole

4. Strana krytu stříkací kabiny

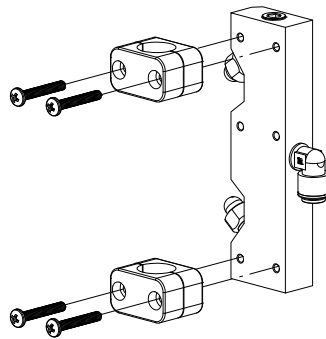
Instalace

Před montáží sady sestavy rozdělovače musí být nainstalována sestava sběrného potrubí a automatické stříkací pistole. Pokud jsou automatické stříkací pistole namontovány na oscilátor nebo na zařízení s vratným pohybem, měly by být pistole umístěny ve výchozí poloze pro čištění, aby bylo dosaženo správného vyrovnání sady sestavy rozdělovače.

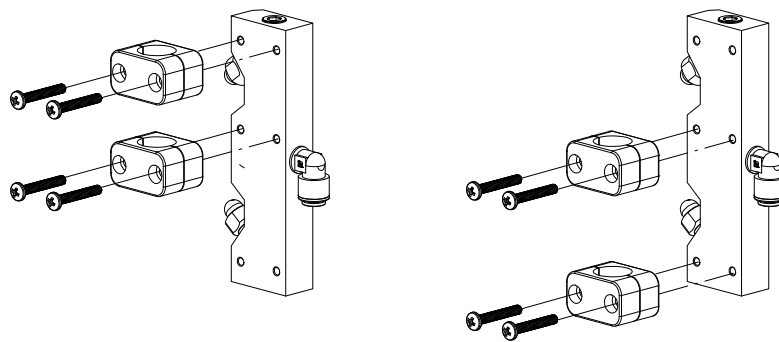
Montážní polohy

POZNÁMKA: Pro správnou montáž musí být rozdělovač připevněn k sestavě sběrného potrubí na dvou místech.

Viz obrázek 2. Rozdělovač umožňuje několik montážních variant. Doporučuje se použití svěrek s co nejvzdálenějšími skupinami otvorů. Pokud je však jedna ze skupin otvorů zablokována jinou tvarovkou nebo montážní konzolou, použijte jednu z dalších variantních montážních poloh znázorněných na obrázku 2.



Doporučená montážní poloha



Variantní montážní polohy

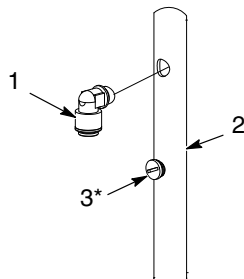
Obrázek 2 Montážní polohy

Montáž sady pro ofouknutí pistole na sestavu sběrného potrubí

1. Viz obrázek 3. Namontujte tvarovku (1) do sestavy sběrného potrubí (2) blízko polohy pistole na obou stranách štěrbin pro pistoli. Všechny nepoužité otvory v sestavě sběrného potrubí by měly být uzavřeny zátkou (3).

*Uzavírací zátky sestavy sběrného potrubí nejsou součástí sady pro ofouknutí pistole.

Uzavírací zátky sestavy sběrného potrubí jsou dodávány se sestavou sběrného potrubí.



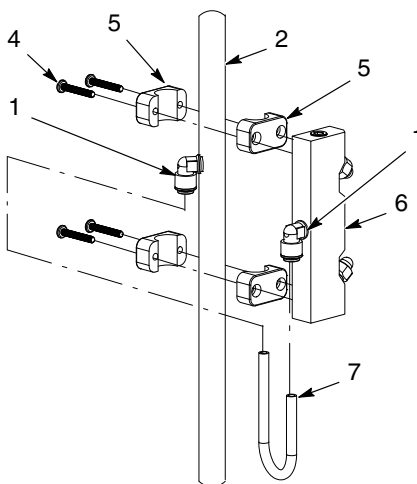
Obrázek 3 Sběrné potrubí s tvarovkou a zátkou

1. Tvarovka

2. Sběrné potrubí

3. Zátka*

2. Viz obrázek 4. K připevnění rozdělovače (6) k sestavě sběrného potrubí (2) použijte svěrky (5) a šrouby M6 (4). Ponechte šrouby mírně volné pro provedení vyrovnání v následující části.
3. Namontujte trubici (7) z tvarovky (1) na rozdělovači do tvarovky (1) na sestavě sběrného potrubí. Opakujte postup s druhým rozdělovačem.



Obrázek 4 Instalace sady pro ofouknutí pistole

1. Tvarovky

2. Sběrné potrubí

4. Šroub M6

5. Svěrka

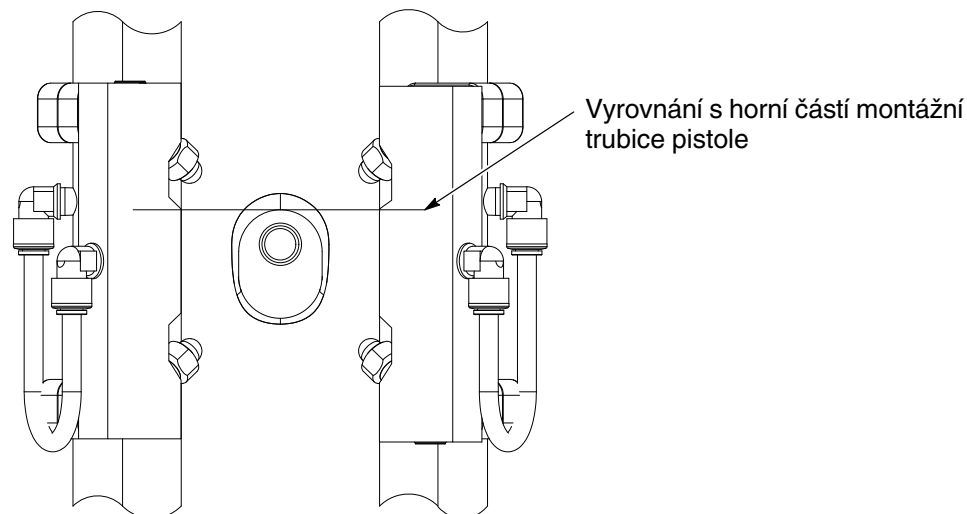
6. Rozdělovač

7. Trubice

Vyrovnání sady pro ofouknutí pistole

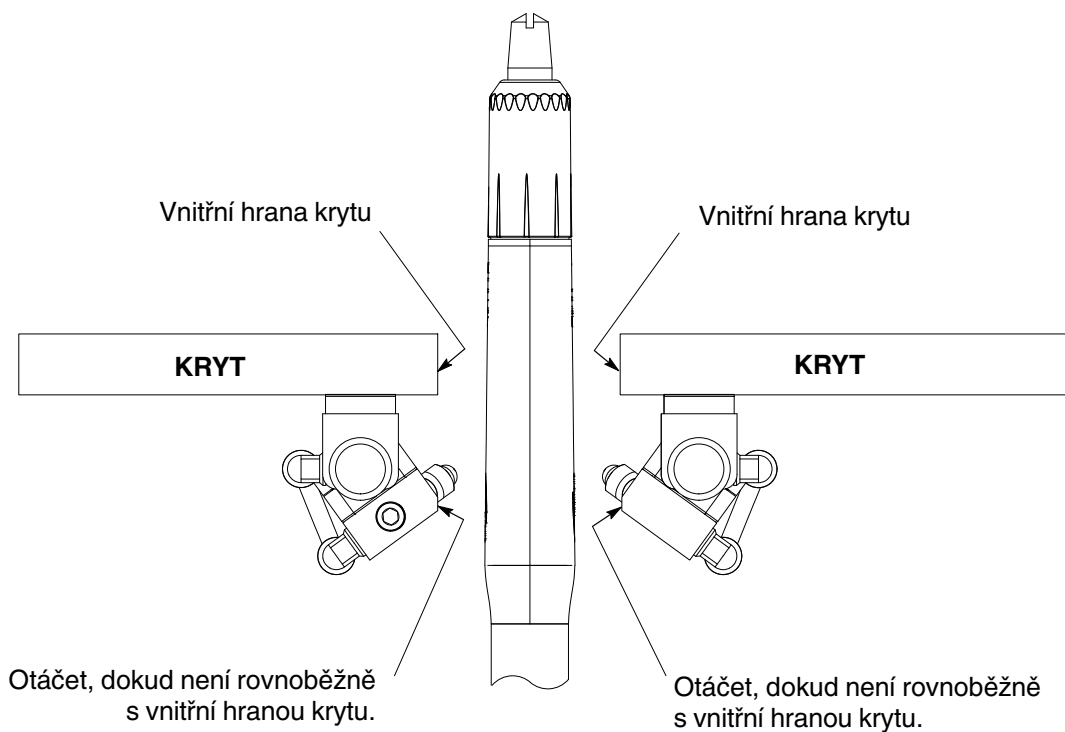
Následující pokyny použijte pro správné vyrovnání sady pro ofouknutí pistole vůči automatickým pistolím Encore.

1. Posuňte rozdělovač svisle tak, abyste vyrovnali hranu rozdělovače pod horní tryskou s horní částí oválné montážní trubice pistole, jak je znázorněno na obrázku 5. Opakujte s druhým rozdělovačem.



Obrázek 5 Vyrovnání s horní částí montážní trubice pistole

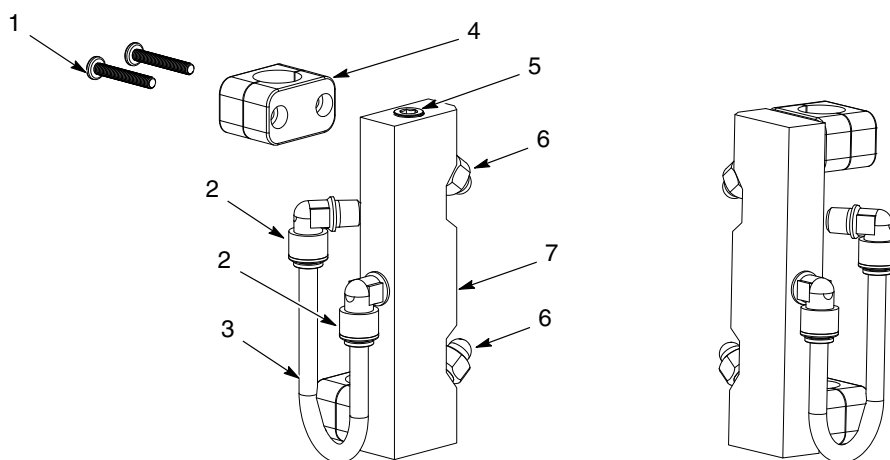
2. Otočte rozdělovač tak, aby byla zkosená hrana rozdělovače rovnoběžná s vnitřní hranou krytu se štěrbinou pro pistoli, jak je znázorněno na obrázku 6. Upevněte rozdělovač na jeho místo utážením šroubů M6 svěrek.



Obrázek 6 Vyrovnání rozdělovače s hranou krytu se štěrbinou pro pistoli

Náhradní díly

Položka	P/N	Popis	Počet	Poznámka
—	1602619	MANIFOLD ASSEMBLY, nozzle, blow off	1	
1	1602615	• SCREW, pan head, Phillips, M6 x 40 nylon, black	8	
2	1602612	• FITTING, tube, $\frac{3}{8}$ in. T x $\frac{1}{4}$ in. NPT	4	
3	1606403	• TUBE, polyurethane, $\frac{3}{8}$ in. OD, black	2	
4	-----	• CLAMP, $\frac{1}{2}$ in.	4	
5	-----	• PLUG, pipe, $\frac{3}{8}$ in. NPT, nylon	2	
6	1602610	• NOZZLE, blow off gun	4	
7	-----	• MANIFOLD, gun blow off	2	



Obrázek 7 Díly sady sestavy rozdělovače pro ofouknutí pistole

Vydáno 04/15

Původní copyright z roku 2013. Nordson, logo Nordson, Encore a Prodigy jsou registrované ochranné známky společnosti Nordson Corporation.

- Překlad originálu -