

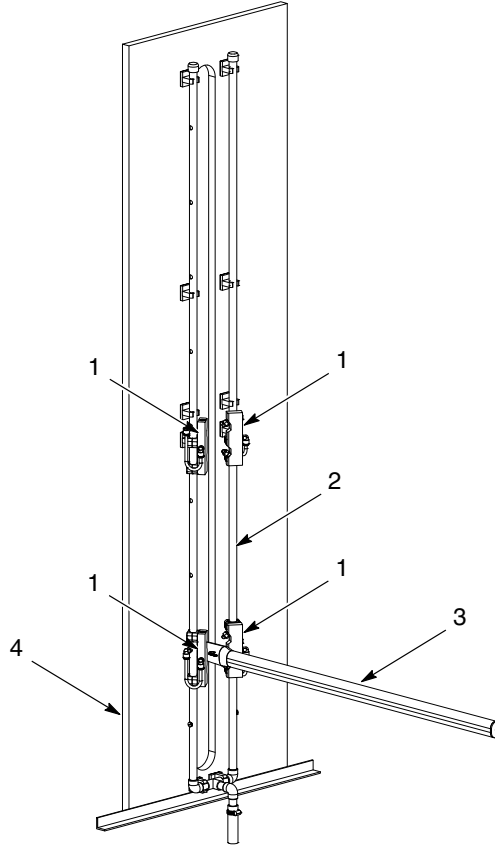
Dış Tabanca Boşaltma Kiti

Tanım

Dış tabanca boşaltma sistemi, Encore® veya Prodigy® otomatik toz püskürtme tabancaları, tabanca hareket elemanı tarafından bir renk değişimi işlemi esnasında kabine girip çıkarken, bu tabancaların dış yüzeyinden gelen tozu temizlemek için kabinin dış kenarları boyunca monte edilmiştir.

Manifold takımı kiti; bağlantı elemanları, nozullar, tüpler ve montaj parçalarıyla birlikte iki manifold içerir.

Montaj parçaları, çeşitli ayarları yapmak için yapılandırılabilir.



Şekil 1 Toplama Borusu Takımına Monte Edilen Dış Tabanca Boşaltma Kiti

1. Manifold takımı kiti
2. Toplama borusu takımı

3. Otomatik tabanca

4. Kabin kanopisinin yanı

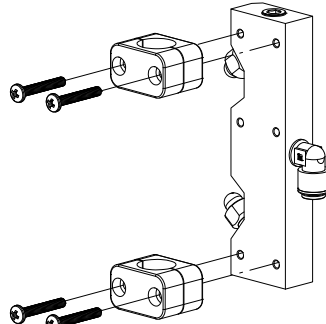
Kurulum

Manifold takımı kiti monte edilmeden önce toplama borusu takımı ve otomatik püskürtme tabancaları monte edilmelidir. Otomatik püskürtme tabancaları bir osilatöre veya resiprokatöre monte edildiyse, manifold takımı kitinin düzgün hizalanmasını sağlamak için tabancalar ana temizleme pozisyonuna yerleştirilmelidir.

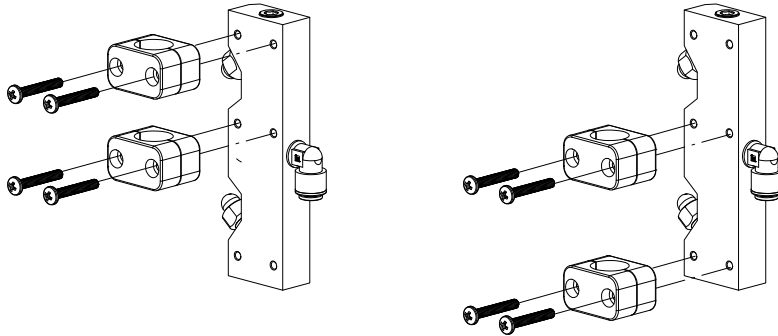
Montaj pozisyonları

NOT: Manifold, düzgün montaj için toplama borusu takımına sabitlenmelidir.

Bkz. Şekil 2. Manifold için çeşitli montaj alternatifleri kullanılabilir. Kelepçelerin en dış delik düzenleriyle kullanılması önerilir. Ancak montaj deliği düzenlerinden biri başka bir bağlantı elemanı veya montaj mesnedi tarafından kapatılmışsa, Şekil 2'de gösterilen diğer alternatif montaj pozisyonlarından birini kullanın.



Önerilen Montaj Pozisyonu



Alternatif Montaj Pozisyonları

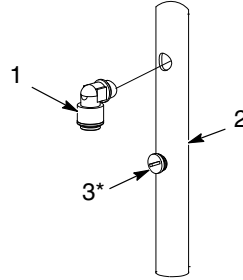
Şekil 2 Montaj Pozisyonları

Tabanca Boşaltma Kitinin Toplama Borusu Takımına Monte Edilmesi

1. Bkz. Şekil 3. Bağlantı elemanlarını (1), tabanca pozisyonunun yanında tabanca slotunun her iki tarafında olacak şekilde toplama borusu takımına (2) monte edin. Toplama borusu takımındaki kullanılmayan tüm delikler kapatılmalıdır (3).

*Toplama borusu takımı tapaları tabanca boşaltma kitine dahil değildir.

Toplama borusu takımı tapaları toplama borusu takımıyla birlikte verilir.



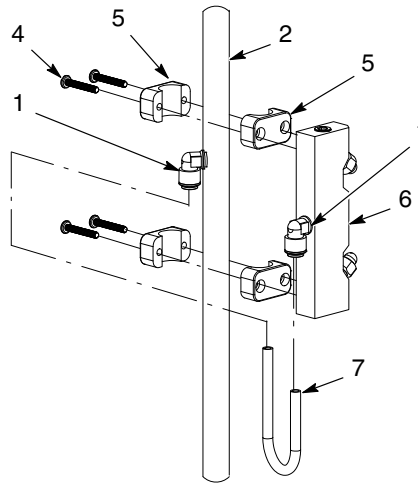
Şekil 3 Bağlantı elemanı ve tapayla birlikte toplama borusu

1. Bağlantı elemanı

2. Toplama borusu

3. Tapa*

2. Bkz. Şekil 4. Manifoldu (6) toplama borusu takımına (2) sabitlemek için kelepçeleri (5) ve M6 vidaları (4) kullanın. Sonraki bölümde hizalama prosedürü için vidaları hafifçe gevşek şekilde bırakın.
3. Manifolddaki bağlantı elemanından (1) çıkan tüpü (7) toplama borusu takımındaki bağlantı elemanına (1) monte edin. İkinci manifold için aynı prosedürü tekrarlayın.



Şekil 4 Tabanca Boşaltma Kiti Kurulumu

1. Bağlantı elemanları

2. Toplama borusu

4. M6 vida

5. Kelepçe

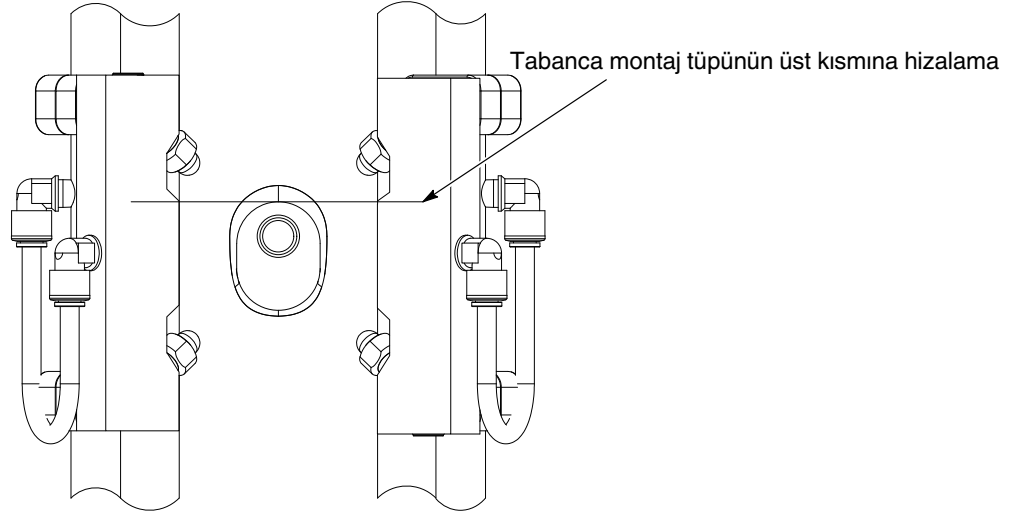
6. Manifold

7. Tüp

Tabanca Boşaltma Kitinin Hizalanması

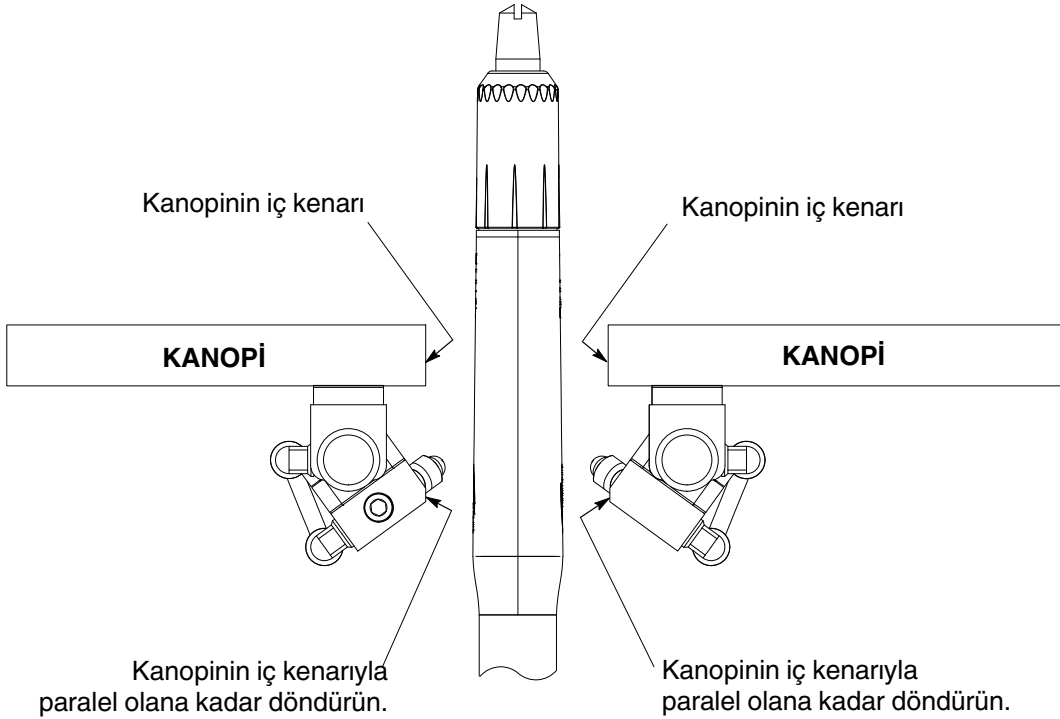
Tabanca boşaltma kitini Encore otomatik tabancalarına düzgün bir şekilde hizalamak için aşağıdaki talimatları uygulayın.

1. Üst nozulun altında manifold kenarını tabancanın oval montaj tüpünün üst kısmıyla Şekil 5'te gösterildiği gibi hizalamak için manifoldu dikey yönde hareket ettirin. Aynı işlemi ikinci manifold için tekrarlayın.



Şekil 5 Tabanca Montaj Tüpünün Üst Kısımına Hizalama

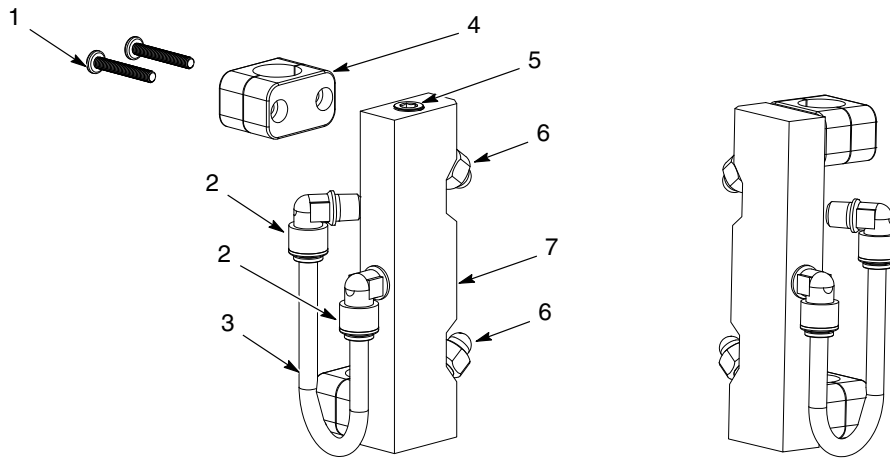
2. Manifoldu, manifoldun pahlı kenarı Şekil 6'da gösterilen kanopi tabanca slotunun iç kenarıyla paralel olacak şekilde döndürün. Manifoldu bulunduğu yerde sabitlemek için M6 kelepçe vidalarını sıkın.



Şekil 6 Manifoldu Kanopi Tabanca Slot Kenarına Hizalama

Parçalar

Öge	Parça	Tanım	Miktar	Not
—	1602619	MANIFOLD ASSEMBLY, nozzle, blow off	1	
1	1602615	• SCREW, pan head, Phillips, M6 x 40 nylon, black	8	
2	1602612	• FITTING, tube, 3/8 in.T x 1/4 in. NPT	4	
3	1606403	• TUBE, polyurethane, 3/8 in. OD, black	2	
4	-----	• CLAMP, 1/2 in.	4	
5	-----	• PLUG, pipe, 3/8 in. NPT, nylon	2	
6	1602610	• NOZZLE, blow off gun	4	
7	-----	• MANIFOLD, gun blow off	2	



Şekil 7 Tabanca Boşaltma Manifold Takımı Kiti Parçaları

Yayımlama tarihi:04/15

Orijinal telif hakkı tarihi 2013. Nordson, Nordson logosu, Encore ve Prodigy tescilli ticari markalardır Nordson Corporation'ın tescilli ticari markalardır.

- Orijinal dokümanın çevirisi -