

iControl® Entegre Kontrol Sistemi

Operatör Kartı



P/N 7560410-04



UYARI: Yalnızca nitelikli personelin bu cihazı çalıştırmasına izin verin.
Bu dokümandaki ve diğer tüm ilgili dokümanlardaki güvenlik talimatlarına uyun.

Çalıştırma

Ana Ekran

The screenshot displays the main control interface with various panels and icons. The top bar includes: Global Alarmlar, Global Durum, Yüzde Ayarlama, Ön Ayar Tablosu, Boşaltma Kontrolü, Konumlandırıcı Ön Ayarları, Yapılandırma Kaydırma, Yardım, Reciprocator Ön Ayarları, and Giriş Durumu. The main area shows a 3D model of the machine with various components labeled with numbers 1 through 16. The right side has a vertical list of icons labeled 17 through 32, including: Park (Reciprocatorlar, İçeri/Dışarı Konumlandırıcıları), Konveyör Hızı, Konveyör Açık/Kapalı Göstergesi, Tabanca Kontrolü, Reciprocator Kontrolü, Konumlandırıcı Kontrolü, and Güvenlik (Giriş/Çıkış/ Konfigürasyon). The bottom bar includes: Parça Numarası Kontrol, Parça Numarası ve Parça Adı (Fotoelektrik sensörün önündeki parça), Kırmızı Biçme Destesi, Global Kontrol (Tabancalar, Konumlandırıcılar, Reciprocatorlar), Süpervizör, Otomatik Çıkış Açık, and Giriş Yapan Kullanıcı.

Standart Arayüz Araçları ve Simgeler

Tuşlar: Ekranları açar veya komutları uygular.

- Ekranı Kapat
- Konfigürasyon
- Tamam
- Giriş
- İptal
- Klavye
- Kaydet

Radio Düğmeleri: Bu düğmeleri kullanarak ilgili seçenekleri belirleyebilirsiniz. Seçilen düğmenin ortası siyah olur.

- Tribomatic® Tabanca
- Sure Coat® Tabanca
- Versa-Spray® Tabanca
- Versa-Spray® Porselen Emaye Tabancası
- Prodigy/Encore HD Tabancası
- Encore® Tabanca

Veri Alanları: Değer girmek için kullanın. Bir alanı seçmek için dokununuz ve ardından döner kadranı, klavyeyi veya okları kullanarak alanın değerini yükseltin veya düşürün.

- Veri Alanı (seçili)
- Veri Alanı (ve kaydırma okları)

Seçim kutuları: Seçenekleri belirlemek için kullanın. Seçilen kutunun içinde siyah X görüntülenir.

- Seçim kutusu
- Seçim kutusu

Tabanca Simgeleri sistemin konfigüre edildiği tabanca türünü görüntüler.

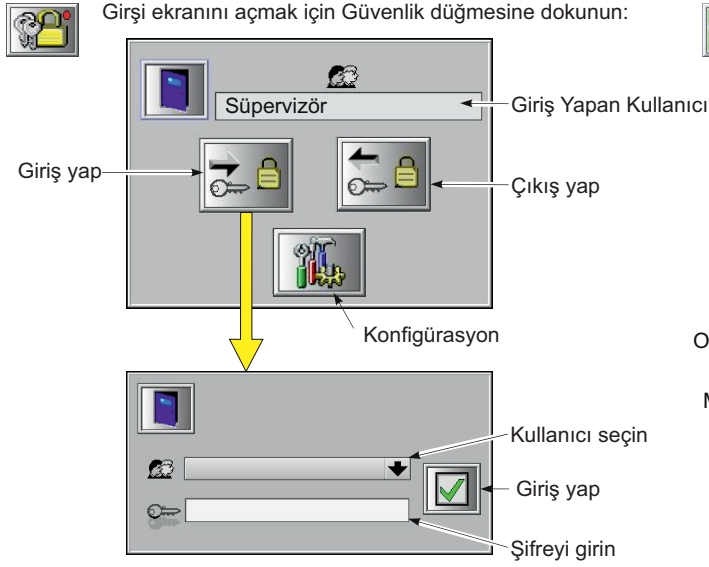
- Tribomatic® Tabanca
- Sure Coat® Tabanca
- Versa-Spray® Tabanca
- Versa-Spray® Porselen Emaye Tabancası
- Prodigy/Encore HD Tabancası
- Encore® Tabanca

Simgeler sistem işlevlerini ve ayarlarını temsil eder.

- Ön Ayar
- Akış Hızı Havası veya Toz Akışı (HDLV)
- Atomize Hava Akışı
- Hava Akış Modeli (Prodigy)
- Akıllı Akış (Toplam Akış)
- Kilovolt (çıkış voltajı)
- MicroAmp (çıkış akımı)
- Otomatik Geribildirim Kontrolü (akım limiti)
- Seçili Şarj Modu
- Ön Boşluk

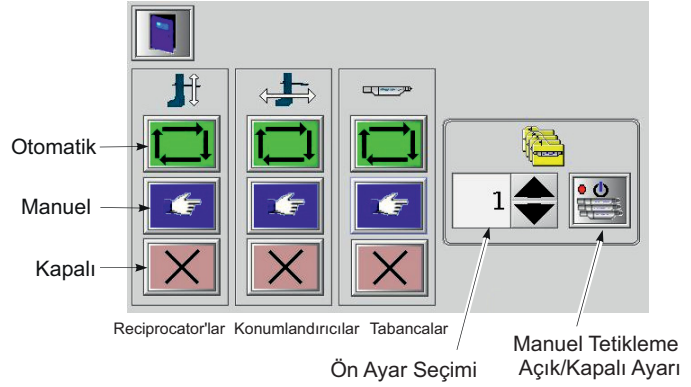
- Arka Boşluk
- Parça Numarası
- Bölgeler
- Tabancalar
- Tetikleyici
- Otomatik
- Manuel
- Kapalı (global kontrol)
- Kapalı (konumlandırıcılar, Reciprocatorlar)
- Boşaltma (Versa-Spray, Prodigy)

Giriş yapma



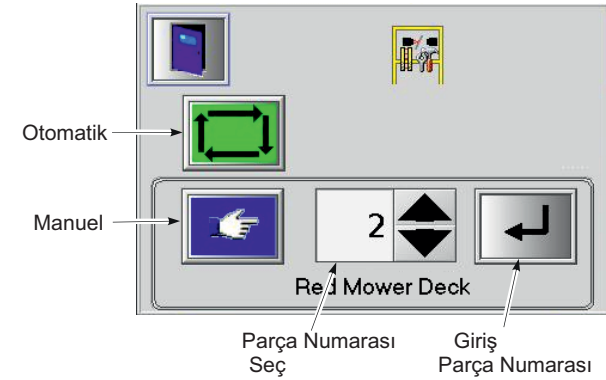
Global Kontrol/Manuel Tabanca Tetikleme

Tüm tabancaların, içeri/dışarı konumlandırıcılarının ve reciprocator'ların çalışma modunu ayarlamak için bu ekranı kullanın. Manuel modda, Ön Ayar seçin ve Manuel Tetikleme seçeneğine dokunarak tüm tabancaları açın. Tüm tabancaları kapatmak için tekrar dokununuz. Konumlandırıcılar ve reciprocator'lar manuel olarak kontrol ekranlarından kontrol edilir.



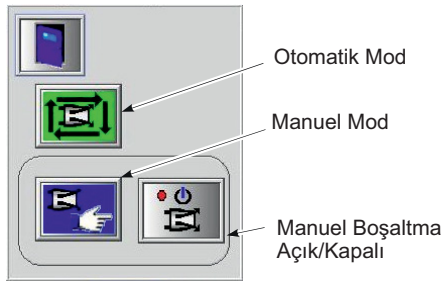
Parça No Kontrolü

Otomatik mod: Parça No sistemi iControl sistemine parça numarasını gönderir.
Manuel mod (Toplu Kaplama): Operatör kabine girerek parçaların parça numarasını manuel olarak seçer. Parça, bölgedeki fotoelektrik sensörler veya tarayıcılardan geçmeden önce parça numarasının belirlenmesi gerekir.



Versa-Spray Nozul Boşaltma Kontrolü

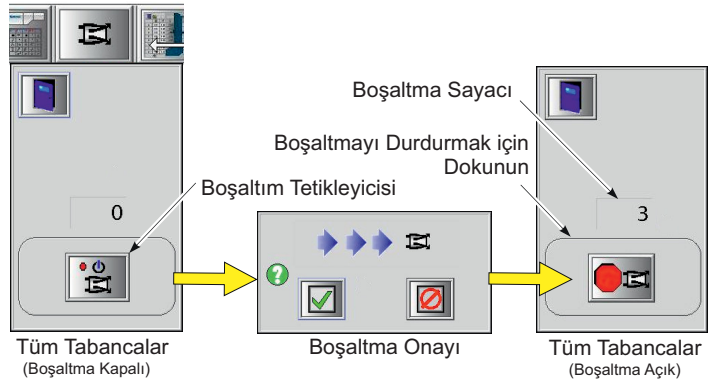
Kullanmadan önce nozul boşaltmanın etkinleştirilmesi ve konfigüre edilmesi gerekir. (Boşaltma Konfigürasyonu bölümüne bakın.)



Nozulları manuel olarak boşaltmak için Manuel Mod düğmesine ve ardından Manuel Boşaltma düğmesine dokununuz. Boşaltma işlemini durdurmak için düğmeye tekrar basın.

Prodigy/Encore HD Boşaltma Kontrolü

Boşaltma Kontrolü düğmesine dokunduğunuzda Boşaltma ekranı açılır.



Global Yüzde Ayarı



Akış oranını veya atomize havayı (standart tabancalar) ya da toz akışını ve model havasını (HDLV tabancalar) yüzde yükseltir veya düşürür. + % akışı yükseltir; - % akışı düşürür.

Konveyör Hızı Senkronizasyonu Olmadan

Yapılan ayar tüm ön ayarlar için anında geçerli olur. Kapatmak için sıfır yapın.

Konveyör Hızı Senkronizasyonu Ayarlarıyla

Hareketsiz Bant: Nominal hızın \pm % oranında ayarlama yok.

Hızlı: Ayarlama için maksimum konveyör hızı.

Yavaş: Ayarlama için minimum konveyör hızı.

Nominal: Konveyör hızı ayarı.

Konveyör hızı hareketsiz bandı geçtiğinde akışlar hızlı veya yavaş hıza ulaşılan kadar doğrusal olarak artırılır veya azaltılır.

NOT: Yüzde Ayarlama ayarları toplanabilir değişkenlerdir. Örneğin, Global Yüzde Ayarlama = 5 ve Reciprocator Yüzde Ayarlama = 5 ise, toplam yüzde ayarlama = 10 olur. Bu ayarlar ayrıca Konfigürasyonu ve Reciprocator Kontrol ekranlarında yapılan Yüzde Ayarlama ayarlarıyla değişebilir.

İçeri/Dışarı veya Yukarı/Aşağı Konumlandırıcı Kontrolü



Bu ekranlar İçeri/Dışarı veya Yukarı/Aşağı Konumlandırıcılar konfigüre edilmediğinde görünmez. Kontrol ekranlarını açmak için konumlandırıcı görüntülerine dokununuz.

Mod kilidi, modun Global Kontrol ekranından değiştirilmesini önler. Kilit Göstergesi, konumlandırıcı Konfigürasyonu ekranından kilitlendiğinde yanar.

Manuel modda İtme düğmeleri etkinleştirilerek konumlandırıcıyı manuel olarak hareket ettirmeniz sağlanır.



UYARI: Bu ekrandaki konumlandırıcı şekli konumlandırıcının gerçek konumunu veya yönünü göstermez. Konumlandırıcı manuel olarak hareket ettirilken etrafta personel olmadığından emin olun.

Reciprocator Kontrolü



Reciprocator'lar konfigüre edilmediğinde bu ekranlar kullanılamaz. Reciprocator resimlerine dokunarak kontrol ekranlarını açabilirsiniz.

Mod Kilitleri: Modun değiştirilmesi için Global Kontrol ekranının veya harici sinyallerin kullanılmasını önler. Kilit Göstergesi yanıyorsa reciprocator, Konfigürasyonu ekranında kilitli olur.

Mod **Manuel** olduğunda İtme düğmeleri reciprocator'u yukarı veya aşağı hareket ettirir.

Reciprocator'lar için **Tur Hesaplayıcı** optimum ayarları belirleme konusunda yardım almak için (sonraki sayfa) seçeneğini kullanın.

Ekrandaki **Başlangıç** düğmesi reciprocator'u Başlangıç pozisyonuna alır ve bu pozisyon üst sınır anahtarının yaklaşık 25 mm (1 inç) altıdır.

Reciprocator için ön ayar olmadığı durumlarda **Varsayılan Ayarlar** düğmesi gösterilir. Bu düğmeye dokunduğunuzda ekran genişletilerek düzenlenebilecek ayarlar gösterilir. Ekranda **Ön Ayar Ayarları** düğmesi varsa, dokunduğunuzda Reciprocator Ön Ayarı ekranı açılır.

Hareket Modları



Sabit, Senkronize



Değişken, Senkronize



Sabit, Senkronizasyon Yok



Değişken, Senkronizasyon Yok



Osilatör

Sabit Ayarlar



3.0 Tabanca Aşağı Vuruşta



2.0 Tabanca Yukarı Vuruşta



6.0 Üst Dönüş



68.0 Alt Dönüş



2.0 Tabanca Aşağı Vuruşta



3.0 Tabanca Yukarı Vuruşta



37.5 Hız



0.0 Feet / M

Değişken Ayarları



76 Yukarı Fazla Hareket



246 Ayarlamak için Kontrol Ekranı kullanılamaz



1702 Aşağı Fazla Hareket



66 Hız (Yalnızca Senkronizasyon Yok modunda ayarlanabilir)



11.5



Meters / M



Reciprocator Kontrolü (devamı)



Tur Hesaplayıcı

Reciprocator ayarlarınızın sonuçlarını test etmek ve görüntülemek için Tur Hesaplayıcı'yı kullanın. Bu ekranda yapılan ayarlar yalnızca referans amaçlıdır, konfigürasyon, ön ayar veya kontrol ekranlarına taşınmaz.

NOT: Otomatik Girişler ayarını Konveyör Hızı, Parça Fazla Hareketi ve Parça Yüksekliği için seçmeniz halinde gösterilen değerler konveyör kodlayıcı okuması, sistemde hareket eden geçerli parçalar ve geçerli reciprocator ayarlarından alınır.

Tur Sayısı: Geçerli fan genişliğinin belirli bir noktadan kaç kez geçtiğini gösterir. Genelde geçiş sayısı ne kadar yüksek olursa toz kapsama alanı da o kadar yüksek olur.
2 = standart kalite
4 = orta kalite
6 = yüksek kalite

NOT: Herhangi bir konveyör hızında tur sayısı ne kadar yüksek olursa gereken reciprocator hızı da o kadar yüksek olur. Reciprocator'un fan modelinin bozulacağı kadar hızlı gitmediğinden emin olun. Fan modeli bozulursa veya maksimum reciprocator hızı aşılsa daha az tur sayısı seçin.

Tabanca Sayısı → 4

Tur Sayısı → 2, 4, 6

Fan Modeli Genişlik (Tek Tabanca) → 12.0 Inches

Konveyör Hızı → 0.0 Ft / min, 11.4 Ft / min

Parçaları gitme → 5.1 Inches, 9.3 Inches

Parça Yükseklik → 0.0 Inches, 31.7 Inches

Hesaplanan Vuruş Uzunluğu → 50.3 Inches

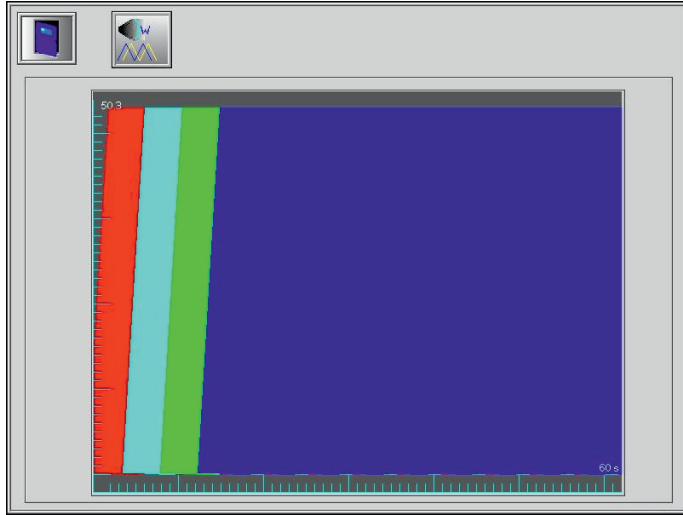
Hesaplanan Recip. Hız → 95.6 Ft / min

Hesaplanan Döngü/Dakika → 11.4 Cyc / min

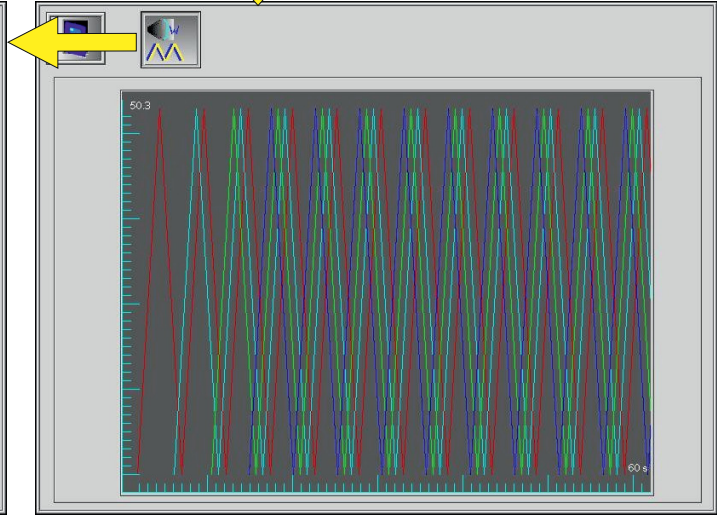
Otomatik veya Manuel Girişi seçin

Grafikleri Görüntüle

Otomatik veya Manuel Hesaplamayı seçin



Tur Modeli ve Fan Genişliği



Tur Modeli

Tabanca Kontrol Ekranının Kullanımı

1 Tabanca Düğmesi'ne dokunduğunuzda ilgili tabancanın Tabanca Kontrol ekranı açılır.

Bu ekrandan püskürtme ön ayarlarını yapabilir, tabancanın tetikleme modunu seçebilir ve tabanca durumunu takip edebilirsiniz.

Not: Bu ekrandan püskürtme modundaki tabancaların ön ayar ayarlamalarını yapabilirsiniz.

Akıllı Akış Modu tabancalar konfigüre edildiğinde konfigüre edilir. Bu mod Versa-Spray, Sure Coat ve Encore püskürtme tabancalarının venturi pompalarına sahip modelleriyle birlikte kullanılabilir. Toplam Akış hızını, Akış Hava % kontrolleri toz akışını kontrol eder. Önce Toplam Akışı, ardından Akış Hava % kontrollerini ayarlayın.

Akıllı Akış Modu

% Akış Hava

Toplam Akış (SCFM veya M³/H)

Σ 3.20 SP

Standart Tabanca Ekranı (Versa-Spray, Sure Coat, Encore, Tribomatic)

Ön Ayar Adı/Numarası Tabanca Numarası Tetikleme Modu Değiştirme Manuel Tetikleme

Tabanca Durumu:

- Parça/Ön Ayar Püskürtülen
- Çıkışlar
- Yüzde Ayarlama Açık Göstergesi
- Tabanca Tipi
- Tabanca Saati Göstergesi
- Hata Göstergesi/ Kod

Arka Boşluk Tümü Kopyala Klavye Seçilenleri Kopyala

Seçili Şarj Modları:
Mod Değiştirme

- Kapalı
- Tekrar Boya
- Özel: Kuru karışım metalik veya mika
- Derin Oyuk
- Kullanıcı Tarafından Programlanabilir: Ayar: kV ve uA/AFC

Prodigy/Encore HD Tabanca Ekranı (standart tabanca ekranından farklı bölümleri)

Model Hava

Toz Akışı (0-100 %)

Destek Hava Ayar Noktası

Destek Hava Telafisi

Toz Akışı Ayar noktası

Model Hava

Pompa Destek Hava

Ön Ayar Tablosu Ekranını Kullanma



Bu ekranı kullanarak çevrimdışı moda hızlı ön ayar düzenlemesi yapabilirsiniz.

Önce bir **Veri Alanı** bölümüne dokunun, ardından Klavyeyi veya döner kadranı kullanarak ayarları düzenleyin.

Yük Seçim modları **Yük Seçimi** arasında geçiş yapmak için alanlarına dokunun.

AFC açık/kapalı **AFC** ayarını AFC alanlarına dokunun.

Diğer ayarları ve tabancaları görüntülemek için **Kayıdırma Çubukları** öğelerini kullanın.

Ekrandaki **Tümünü Kopyala** işlevi Tabanca 1 için geçerli ön ayar bileşenlerini diğer tabancaların aynı ön ayarına kopyalar. Seçili ayarlar sütun etiketi kutusunda X ile gösterilir (bu örnekte Ön Boşluk ve Arka Boşluk).

Ön Ayar Adı: Red Mower Deck
Ön Ayar Numarası: 1

Tümünü Kopyala Klavye Kaydet

Ön Ayar	Ön Ayar Adı	Ön Ayar Numarası	kV	uA	AFC	Ön Boşluk	Arka Boşluk	Kayıdırma Çubukları
1	Red Mower Deck	1	95	55	[Green Bar]	-6.0	-6.1	1
2			95	15	[Red Bar]	-6.0	-6.1	1
3			95	15	[Red Bar]	-6.0	-6.1	1
4			95	15	[Red Bar]	-6.0	-6.1	1
5			95	15	[Red Bar]	-6.0	-6.1	1
6			95	15	[Red Bar]	-6.0	-6.1	1
7			95	15	[Red Bar]	-6.0	-6.1	0
8			95	15	[Red Bar]	-6.0	-6.1	1

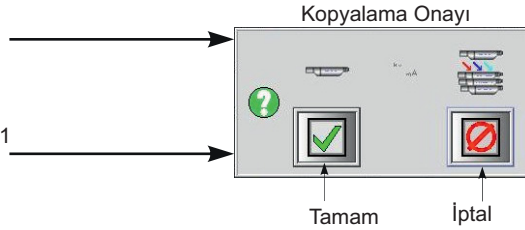
Kayıdırma Çubukları



Tümünü Kopyala

Tabanca Kontrol Ekranı: Geçerli ön ayar numarasındaki elektrostatik ayarlarını tüm tabancalar için aynı numaralı ön ayara kopyalar.

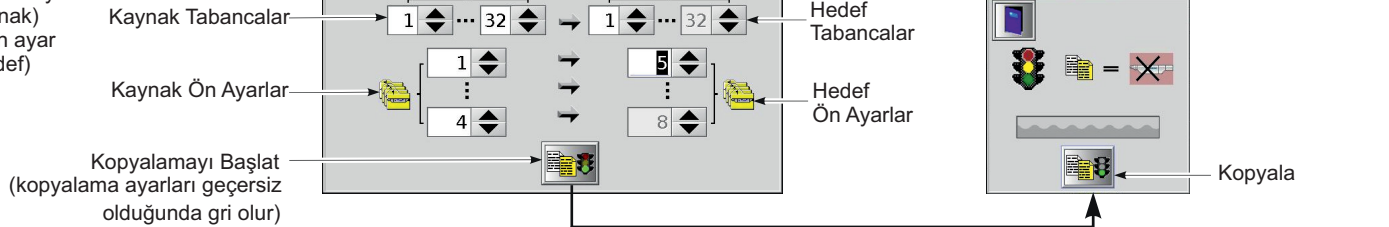
Ön Ayar Tablosu Ekranı: Geçerli Tabanca 1 ön ayarını seçeneklerini tüm tabancalar için aynı ön ayara kopyalar.



Seçilenleri Kopyala

Yalnızca Tabanca Kontrol ekranı.

Bir tabancanın seçili ayarlarını ve ön ayar aralığını (kaynak) tabanca ve ön ayar aralığına (hedef) kopyalar.





İçeri/dışarı konumlandırıcılar için parçaya özgü ön ayar düzenlemeleri yapmak için bu ekranı kullanın. Ön ayar düzenlemelerinin üzerine minimum konfigürasyon ayarları yazılabilir.

NOT: Ön ayar düzenlemesi yapılmadığı durumda konumlandırıcı konfigürasyonu sırasında yapılan varsayılan ayarlar kullanılır.

Ön Boşluk + : Taşı **Önce** ön kenar
Ön Boşluk - : Taşı **Sonra** ön kenar
Arka Boşluk + : Taşı **Sonra** Arka Duvar
Arka Boşluk - : Taşı **Önce** Arka Duvar

Değişken tabanca-parça konumlandırma:
 Konumlandırıcı, parçanın kenarlarını takip eder.

Sabit pozisyon: Sabit konumlandırıcı pozisyonu.
 Konumlandırıcı sabit pozisyona döner ve farklı bir ayara sahip parça gelene kadar orada kalır.

Tümünü Kopyala: Konumlandırıcı 1 ön ayarlarını tüm diğer konumlandırıcılara kopyalar.

Ayarlar Değiştirildi

Ön Ayar Tümünü Kopyala Klavye Kaydet

Ayarlar Değiştirilmedi

Seçili Konumlandırıcı için Varsayılan Ayarlar

Konumlandırıcı Seçici

Konumlandırıcılar

Tüm Ayarları Sıfırla

Ön Boşluk Arka Boşluk Sabit/Değişken Değiştir Değişken Tabanca-Parça Pozisyon

1	3.0	3.0	3.0	
1	0.0	0.0	0.0	0.0
2	0.0	0.0	0.0	0.0

Reciprocator Ön Ayarlarını Yapma ve Düzenleme



Reciprocator'lar için parçaya özgü ön ayar düzenlemeleri yapmak için bu ekranı kullanın. Tüm ön ayarları görüntülemek için ekranı aşağı kaydırın.

NOT: Ön ayar düzenlemesi yapılmadığı durumda reciprocator konfigürasyonu sırasında yapılan varsayılan ayarlar kullanılır. Yapılandırma sırasında yapılan ayarlar, sabit veya değişken ayarlardan hangilerinin seçilebileceğini belirler.

Ön Ayar Ayarları:

Seçili Reciprocator için Varsayılan Ayarlar

Reciprocator Seçici

Reciprocator

Hareket Modu (Bkz. Sayfa 3)

Tüm Ayarları Sıfırla

Kaydırma Çubuğu

Uzaklık Parça ± terminalinden

Uzaklık Üst Limit Anahtarı

Uzaklık Parça ± terminalinden

± Ön Ayar Püskürtme Ayarı

1	0.0	0.0	0.0	0.0	5.0	70.0	54.2
1	0.0	0.0	0.0	0.0	0.0	0.0	15.0
2	0.0	0.0	0.0	0.0	0.0	0.0	15.0

Ön Ayar Tümünü Kopyala Klavye Kaydet

Sabit

Uzaklık Parça ± terminalinden

Uzaklık Üst Limit Anahtarı

± Ön Ayar Püskürtme Ayarı

1	0.0	0.0	0.0	0.0	5.0	70.0	54.2
1	0.0	0.0	0.0	0.0	0.0	0.0	15.0
2	0.0	0.0	0.0	0.0	0.0	0.0	15.0

Görüntülemek için kaydırın:

Değişken

Yüzde Ayarlama Ayarları

Yüzde Ayarlama Ayarları

NOT: Yüzde Ayarlama ayarları toplanabilir değişkenlerdir. Örneğin, Global Yüzde Ayarlama = 5 ve Reciprocator Yüzde Ayarlama = 5 ise toplam ayarlama yüzdesi = 10 olur.

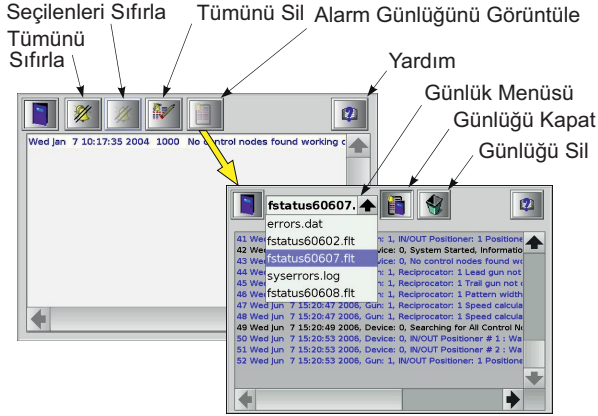
Alarmlar



Ekrandaki **Alarm Düğmesi** bir arıza durumunda sarı renkte yanıp söner. Alarm ekranında tüm etkin alarmlar ve sistem mesajları görüntülenir.

Ekrandaki **Alarm Günlüğü** listesi geçerli güne ait tüm alarmları, sıfırlama işlemlerini ve durum mesajlarını listeler.

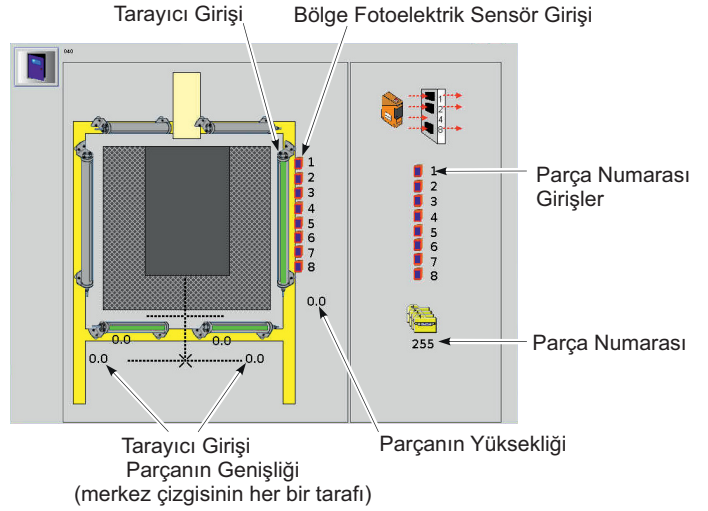
Tabanca Düğmeleri tabanca arızasında sarı renkte yanıp söner. Hata kodlarını görüntülemek için Tabanca Kontrol ekranını açın.



Giriş Durumu



Fotoelektrik sensörler, tarayıcılar, parça numarası için müşteri sistemleri, bölgeler, konumlandırıcılar ve reciprocator'lardan gelen girişleri takip etmek için bu ekranı kullanın.



Tabancaların Ayrı Ayrı Durumları

Tabanca Düğmesi simgeleri tetikleme modunu gösterir. Tabanca tetiklendiğinde Tabanca Düğmeleri yeşile döner.



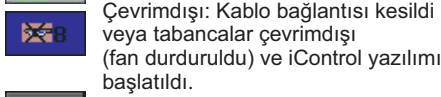
Kapalı



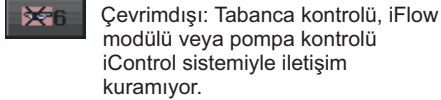
Manuel Mod



Otomatik Mod



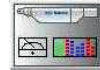
Çevrimdışı: Kablo bağlantısı kesildi veya tabancalar çevrimdışı (fan durduruldu) ve iControl yazılımı başlatıldı.



Çevrimdışı: Tabanca kontrolü, iFlow modülü veya pompa kontrolü iControl sistemiyle iletişim kuramıyor.

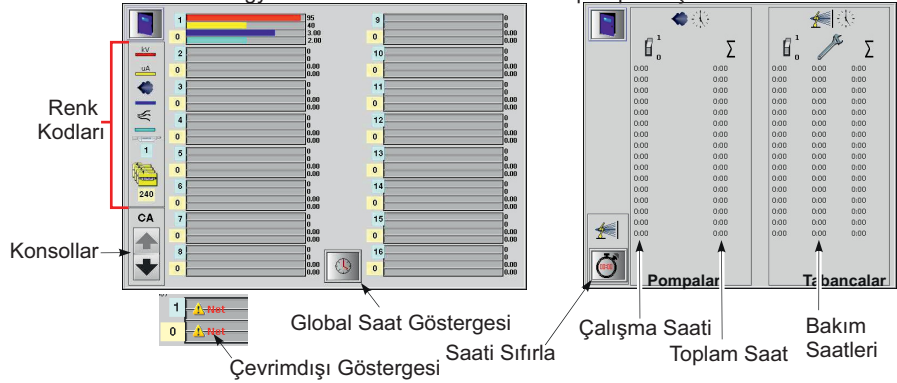
Ayarlama ve Ayarlama Ön Ayarlarına bakın: Ayrı ayrı tabanca durum ekranları ve göstergeleri için Tabanca Kontrol Ekranını kullanın.

Global Tabanca Durumu

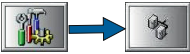


Aynı anda en fazla 16 tabancanın durumunu görüntülemek için bu ekranı kullanın. Tabanca numarası, ön ayar numarası ve tabanca çıkışı renklerle gösterilir. Diğer tabancaları görüntülemek için yukarı/aşağı ok tuşlarını kullanın. Global Saat Göstergesi ekranını açmak için Saat Göstergesi düğmesine dokununuz.

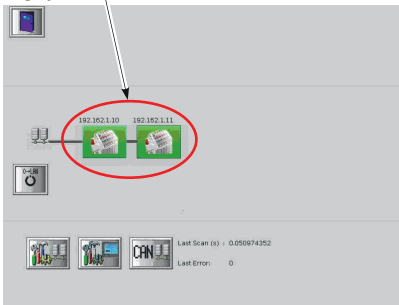
NOT: Prodigy/Encore HD sistemlerinde HDLV pompalar için Bakım Saatleri bulunur.



Ağ Durumu

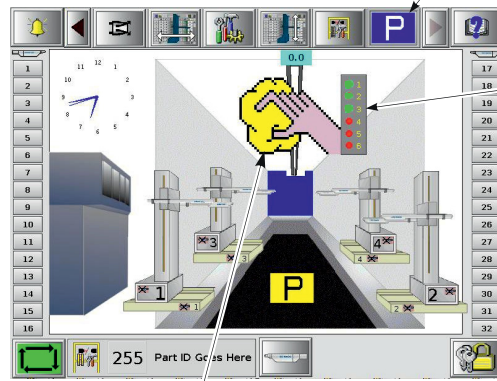


Düğüm Simgeleri Yeşil = Ağ durumu normal
Düğüm Simgeleri Kırmızı = Hata – Hata kodlarını görüntülemek için simgeye dokununuz.



Renk Değiştirme İşlemleri

Döngüyü İptal Et



İlerleme Göstergeleri
1 = Temizleme döngüsü bekleniyor
2 = Temizleme döngüsü hazır
3 = Tüm tabancalar boşaltılıyor
4 = Temizleme döngüsü çalışıyor
5 = Ark temizleme*
6 = Ark döngüsü tamamlandı*
(* - yalnızca SpeedKing kabin)