

Encore® Pistola de aplicación de polvo HD de esmalte de porcelana automática



1605440 Pistola de aplicación de montaje en barra

Ver el manual de la pistola de aplicación de polvo HD de esmalte de porcelana automática P/N 7560346 para todas las piezas y la información de servicio.

OPCIONES DISPONIBLES

Kits de la barra de montaje:

- 341727 Articulado, 4 pies, estándar
- 1601743 Articulado, 4 pies, ID* grande
- 1104067 Fijo, 4 pies, estándar
- 1601742 Fijo, 4 pies, ID* grande

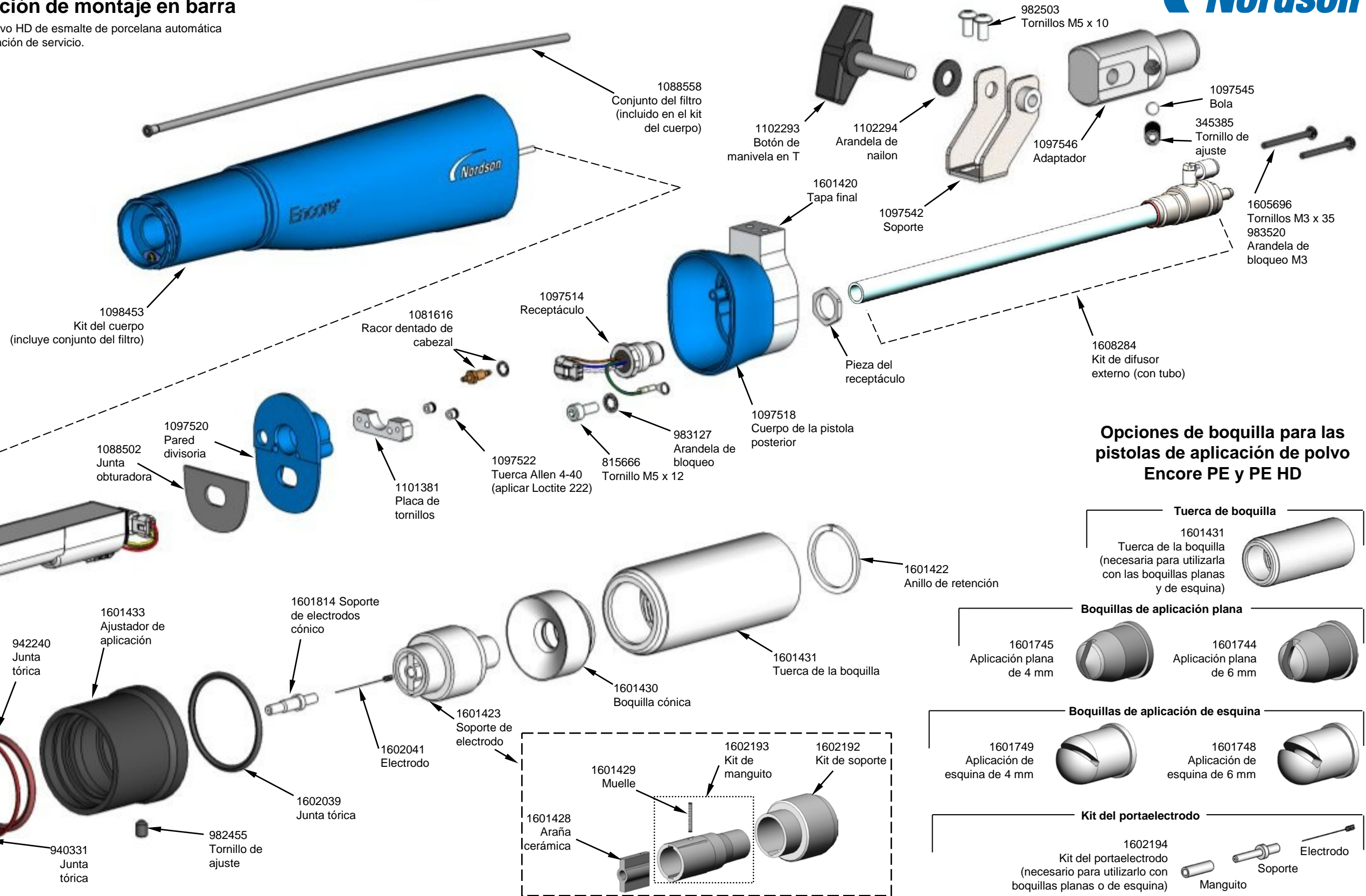
* La manguera de polvo, el cable, y el tubo de aire pueden dirigirse a través de las barras de montaje de ID grande.

Cables de pistola:

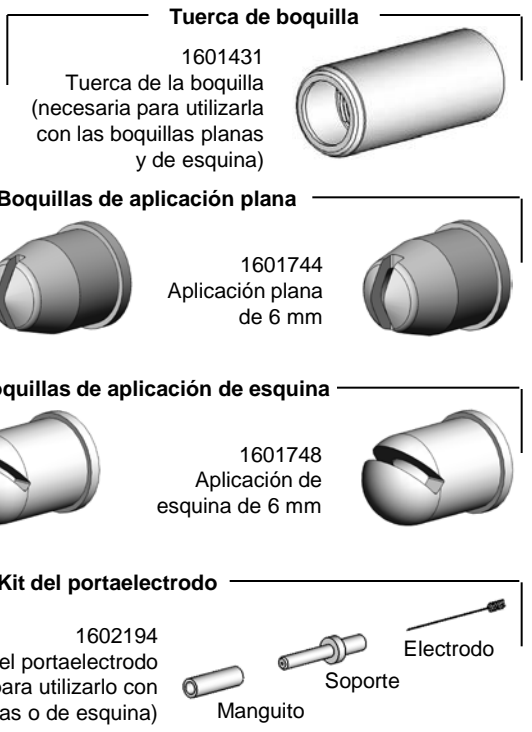
- 1097537 Cable, 8 metros
- 1097539 Cable, 12 metros
- 1097540 Cable, 16 metros
- 1601344 Extensión del cable, 4 metros

Otras opciones:

- 1602227 Kit del colector de iones



Opciones de boquilla para las pistolas de aplicación de polvo Encore PE y PE HD



Nordson Corporation
Powder Customer Service

300 Nordson Drive • Amherst, OH 44001 • (800) 433-9319
Correo electrónico: finishing_csc@nordson.com
www.nordson.com

Nordson Canada, Limited

1211 Denison Street • Markham, Ontario L3R 4B3
(800) 463-3200
www.nordson.ca

Nordson Deutschland GmbH

Heinrich-Hertz-Strasse 42 • 40699 Erkrath, Germany
Teléfono: 49-211-9205-0
Email: powder.systems@de.nordson.com
www.nordson-finishing-eu.com

P/N 7560360_02

-Spanish -

Traducción del documento original
Edición 08/15