

Metrik Toz Aktarım Pompası

Tanım

Toz aktarım pompası, toz kaplamalarını toplu konteynerlerden veya kabin kolektörlerinden toz aktarım pompasına aktarmak için kullanılır. Öncelikli olarak Nordson titreşimli kutu beslemesi için kullanılır.



UYARI: Yalnızca nitelikli personelin aşağıdaki görevleri yerine getirmesine izin verin. Bu doküman ve diğer tüm ilgili dokümanlardaki güvenlik talimatlarına uyun.

Kurulum

1. Pompayı adaptöre hafif bir döndürme hareketiyle monte edin.
2. Bkz. Şekil 1. 10 mm hava borusunu regülasyonlu bir hava kaynağından hava giriş dirseğine (1) bağlayın.
3. 19 mm iç çaplı bir toz aktarım hortumunu boğaz tutucuya (8) bağlayın ve bir hortum kelepçesiyle sabitleyin.
4. Gerekirse, boğazla birleştiği yerde aktarım borusuna kısa bir spiral sargı takın. Bu, aktarım borusunun bükülmesini ve bu sayede toz akışının kesilmesini önler.

NOT: En iyi sonucu almak için, toz aktarım borusu, 7,6 m'den (25 ft) daha uzun olmamalı ve 2,7 m'den (9 ft) daha fazla olmayacak şekilde uzunluğu üzerinde dikey olarak kalkmalıdır.

Çalıştırma



UYARI: Püskürtme alanındaki tüm iletken ekipmanları gerçek bir toprak zemine bağlayın. Toz püskürtme alanında kullanılan topraklanmamış veya kötü biçimde topraklanmış ekipman elektriksel olarak yüklenebilir. Bu yüklenme ciddi bir şok yaratabilir ya da yangın veya patlamaya neden olabilecek kadar sıcak kıvılcımlar oluşturabilir.

Çalışma havası basıncını 1,7 bar (25 psi) değerine ayarlayın.

NOT: Bu basınç, bir ortalama başlangıç noktasıdır. İstenen toz dağıtım miktarına erişmek için çalışma havası basıncını artırın veya azaltın.

Bakım

| Frekans | Prosedür |
|----------------|---|
| Günlük | <p>1. Hava borusu tesisatını ve toz hortumunu pompadan ayırın.</p> <p>2. Pompaya sıkıştırılmış hava üfleyin.</p> <p>DİKKAT: Aktarma hortumuna her zaman pompa ucundan hava üfleyin. Kabin egzoz fanının çalıştığından ve besleme hunisinin kabinde havalandırıldığından emin olun.</p> <p>Toz aktarım hortumuna sıkıştırılmış hava üfleyin.</p> |
| Düzenli olarak | <p>Aktarım pompasını düzenli olarak sökün ve şu talimatlara uyarak temizleyin:</p> <p>DİKKAT: Darbe kaynaşımli tozu, pompa parçalarından keskin metal aletlerle kazımayın. Toz, tozla temas yüzeylerinde darbe kaynaşımına ve pompanın tıkanmasına neden olacak çizikler oluşturur.</p> <ul style="list-style-type: none"> Düşük basınçlı hava ve tüy bırakmayan bez kullanın. Parçalar, alkol gibi zehirli olmayan çözücülerle silinebilir. Çözücünün zarar görmemesi için önce O-ringleri sökün. Tüm parçaları muayene edin ve aşınmış veya hasar görmüş olanları değiştirin. |

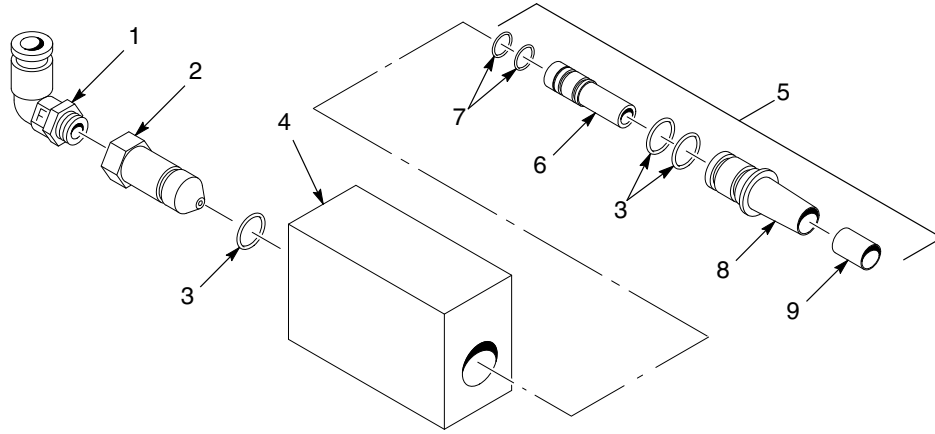
Parçalar

Parça siparişi vermek için Nordson Finisaj Müşteri Destek Merkezi'ni (800) 433-9319 numaralı telefondan arayın veya yerel Nordson temsilcinizle irtibata geçin.

Pompa Parçaları

Bkz. Şekil 1.

| Öge | Parça | Tanım | Miktar | Not |
|-----|--------|---|--------|-----|
| — | 165633 | POMPA, aktarım, 10 mm giriş, 19 mm çıkış | 1 | |
| 1 | 972125 | • DİRSEK, erkek, 10 mm boru x 1/4 NPT | 1 | |
| 2 | 244643 | • NOZUL, hava , 0,100 inç çap, toz pompası | 1 | |
| 3 | 942106 | • O-RİNG, silikon, iletken, 0,750 x 1,00 x 0,125 inç. | 3 | |
| 4 | 165635 | • MUHAFAZA, pompa, aktarım, standart montaj | 1 | |
| 5 | 307439 | • BOĞAZ, tutuculu | 1 | |
| 6 | 307437 | • • BOĞAZ, venturi, yüksek debi | 1 | |
| 7 | 940142 | • • • O-RİNG, silikon, 0,500 x 0,625 x 0,063 inç. | 2 | |
| 8 | 307435 | • • TUTUCU, boğaz | 1 | |
| 9 | 118832 | • • BORU, aşınma, tutucu, yüksek debi | 1 | |



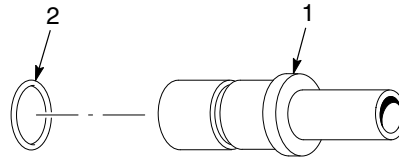
3214001B

Şekil 1 Pompa Parçaları

Opsiyonel Boğazlar

Bkz. Şekil 2.

| Öge | Parça | Tanım | Miktar | Not |
|---|--------|--|--------|-----|
| 1 | 226713 | BOĞAZ, venturi, aktarım, Tivar | 1 | A |
| 2 | 942101 | • O-RİNG, silikon, 0,750 x 1,00 x 0,125 inç. | 1 | |
| 1 | 244642 | BOĞAZ, venturi, aktarım, PTFE | 1 | A |
| 2 | 942101 | • O-RİNG, silikon, 0,750 x 1,00 x 0,125 inç. | 1 | |
| NOT A: Metal boğaz tutucu grubu yerine yeni tip boğaz kullanılır. | | | | |



3214002A

Şekil 2 Opsiyonel Boğazlar

Opsiyonel Hava Borusu Tesisatı ve Aktarım Hortumu

Hava ve aktarım hortumunu foot'un katları cinsinden sipariş edin.

| Parça | Tanım | Not |
|--------|--|-----|
| 900593 | BORU TESİSATI, polietilen, 10 mm x 8 mm, mavi | |
| 900740 | BORU TESİSATI, poliüretan, 10/6,5-7 mm (havi) | |
| 900651 | BORU TESİSATI, toz, aktarım, 19 mm (0,75 in.) iç çap, mavi | |

3/03 tarihinde yayınlanmıştır
Orijinal telif hakkı tarihi 1994.
- Orijinal tercümesi -

Nordson ve Nordson logosu, Nordson Corporation'ın tescilli ticari markalardır .

Tivar, Poly Hi Solidur, Inc. firmasına ait ait kayıtlı bir markadır.