

# Sada standardního napájecího zdroje iControl®

Tento provozní pokyn je průvodcem modernizací standardního napájecího zdroje iControl.



**VAROVÁNÍ:** Všechny následující činnosti smí provádět jen kvalifikovaný personál. Dodržujte bezpečnostní pokyny uvedené zde a v ostatních souvisejících dokumentech.

## Demontáž starého napájecího zdroje



**VAROVÁNÍ:** Před zahájením jakýchkoliv prací vypněte veškeré napájení systému.

Viz obrázek 1.

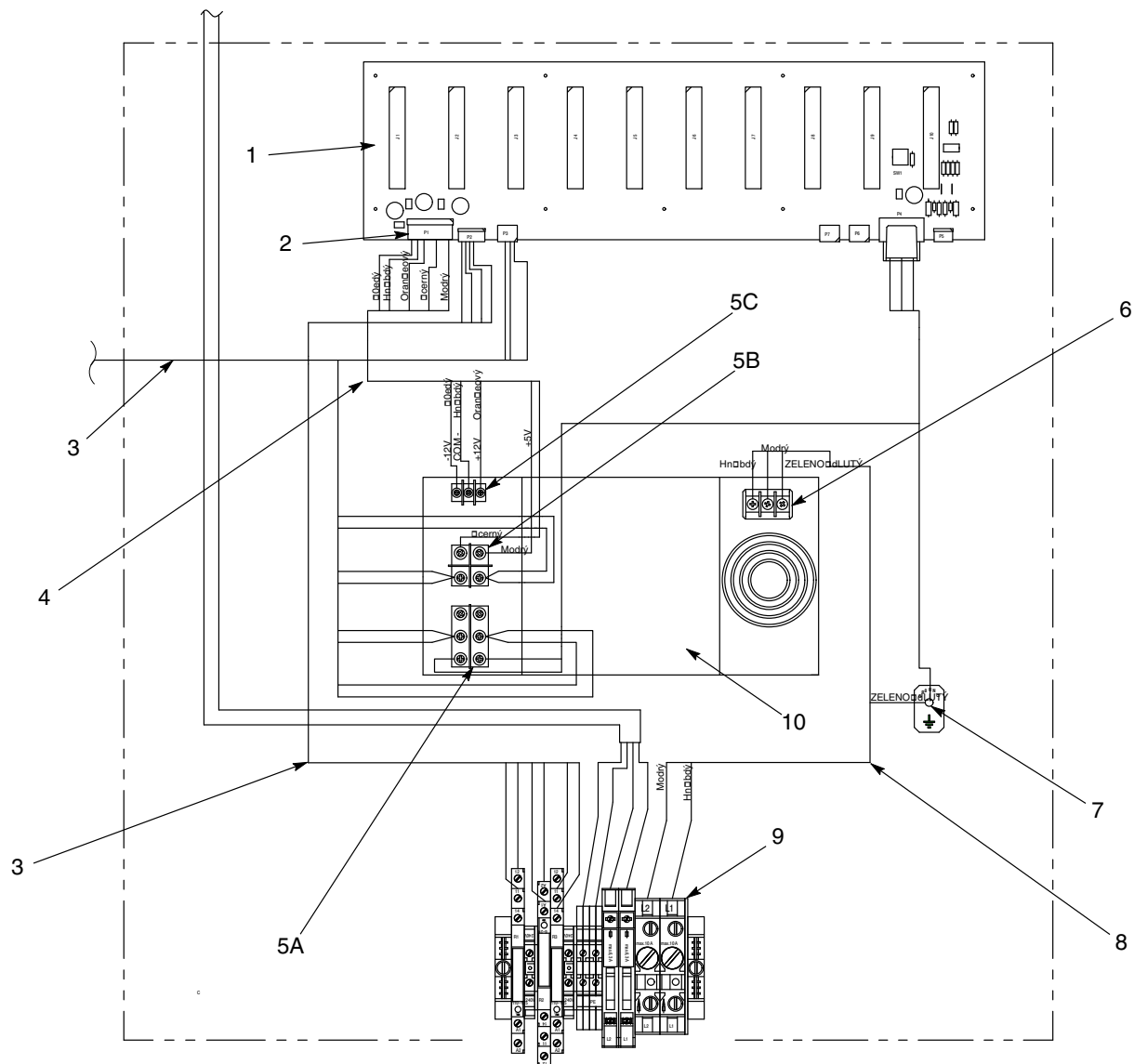
1. Přeřízněte veškeré kabelové úvazy na kabelu střídavého napájení (8) a kabelu stejnosměrného napájení (4).
2. Odpojte kabel střídavého napájení (8) ze svorkovnice (9).
3. Odpojte kabel stejnosměrného napájení (4) odpojením sběrného konektoru P1 (2) na zadní desce (1).
4. Odpojte přípojky digitálního průtokového modulu (3) z napájecích svorek (5A a 5B).
5. Podepřete držák napájecího zdroje (11) a odšroubujte šrouby M4 x 12 (12), šrouby uschovejte pro upevnění nového napájecího zdroje.
6. Demontujte držák (11) a napájecí zdroj (10) společně s kabely stejnosměrného a střídavého napájení (4, 8) z pomocného panelu.



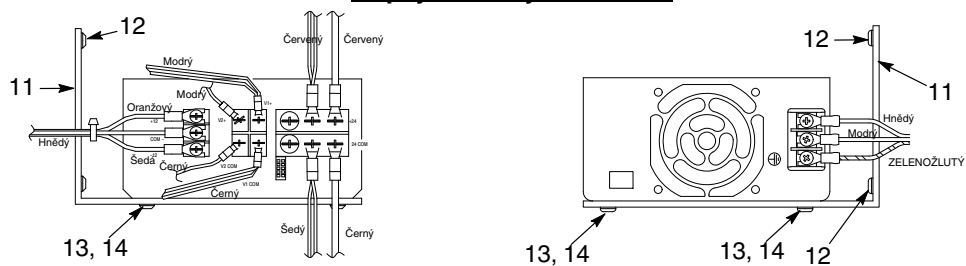
## Montáž nového napájecího zdroje

Viz obrázek 2. Použijte Sadu napájecího zdroje iControl k instalaci nového napájecího zdroje a nových kabelů.

1. Namontujte nový držák (11) na pomocný panel pomocí šroubů M4 x 12 (12), které jste si uschovali z demontáže starého zdroje.
2. Připojte nový kabel střídavého napájení (8) na svorky střídavého vstupu (6), svorkovnici (9) a zemnicí kolík (7). Dodržujte barvy vodičů, jak jsou popsány na obrázku 2.
3. Připojte kabel stejnosměrného napájení (4) k napájecím svorkám (5B a 5C) a ke sběrnému konektoru P1 (2) na zadní desce (1).
4. Připojte přípojky digitálního průtokového modulu (3) na napájecí svorky (5A a 5B).
5. Namontujte nový napájecí zdroj (10) do držáku (11), jeho etiketa musí směřovat nahoru a přípojky kabelu střídavého napájení (6) na pravou stranu.
6. Použijte šrouby M4 x 6 (12) a podložky (13) k zajištění napájecího zdroje (10) k držáku (11).
7. Svažte vodiče pomocí dodaných kabelových úvazů.



### Napájecí zdroj s držákem



Obr. 2 Pomocný panel v hlavní skříni iControl s novým napájecím zdrojem

- |  |                                     |                        |
|--|-------------------------------------|------------------------|
| 1. Zadní deska                             | 5C. Napájecí svorky +/- 12 V stejn. | 10. Napájecí zdroj     |
| 2. Sdružený konektor P1                    | 6. Svorky střídavého vstupu         | 11. Držák              |
| 3. Připojky digitálního průtokového modulu | 7. Zemnicí kolík                    | 12. Šrouby M4 x 12 (4) |
| 4. Kabel stejnosměrného napájení           | 8. Kabel střídavého napájení        | 13. Šrouby M4 x 6 (4)  |
| 5A. Napájecí svorky +24 V stejn.           | 9. Svorkovnice, relé a pojistky     | 14. Podložky (4)       |
| 5B. Napájecí svorky +5 V stejn.            |                                     |                        |

## Náhradní díly

Chcete-li objednat náhradní díly, zavolejte zákaznické a servisní středisko Nordson Finishing Customer Support Center na čísle (800) 433-9319 nebo se obraťte na místního zástupce společnosti Nordson.

Díl	Popis	Počet	Poznámka
1107142	KIT, power supply, Ace, Standard iControl	1	
1098442	<ul style="list-style-type: none"> <li>POWER SUPPLY, 400W, +24V, +/-12V, +5V, 5 slot</li> </ul>	1	
-----	<ul style="list-style-type: none"> <li>HARNESS, power, +5, +12, -12V, iControl</li> </ul>	1	
-----	<ul style="list-style-type: none"> <li>HARNESS, power, AC, iControl</li> </ul>	1	
939110	<ul style="list-style-type: none"> <li>CABLETIE, 3.9-in, 185F/85C, nylon, natural</li> </ul>	10	
-----	<ul style="list-style-type: none"> <li>BRACKET, power supply, iControl, right angle</li> </ul>	1	
983403	<ul style="list-style-type: none"> <li>WASHER, lock, m, spt, M4, steel, zinc</li> </ul>	4	
982164	<ul style="list-style-type: none"> <li>SCREW, pan, slt, M4 x 6, zinc</li> </ul>	4	

Vydání 06/11

Původní copyright z roku 2011.

**- Překlad originálu -**

iControl, Nordson a logo Nordson jsou registrované obchodní značky společnosti Nordson Corporation.