

# Standard iControl® Spannungsversorgungssatz

Diese Benutzerhinweise dienen als Anleitung für das Umrüsten auf die Standard iControl Power Spannungsversorgung.



**ACHTUNG:** Die folgenden Arbeiten dürfen nur von qualifiziertem Personal ausgeführt werden. Sicherheitshinweise hier und in der gesamten Dokumentation befolgen.

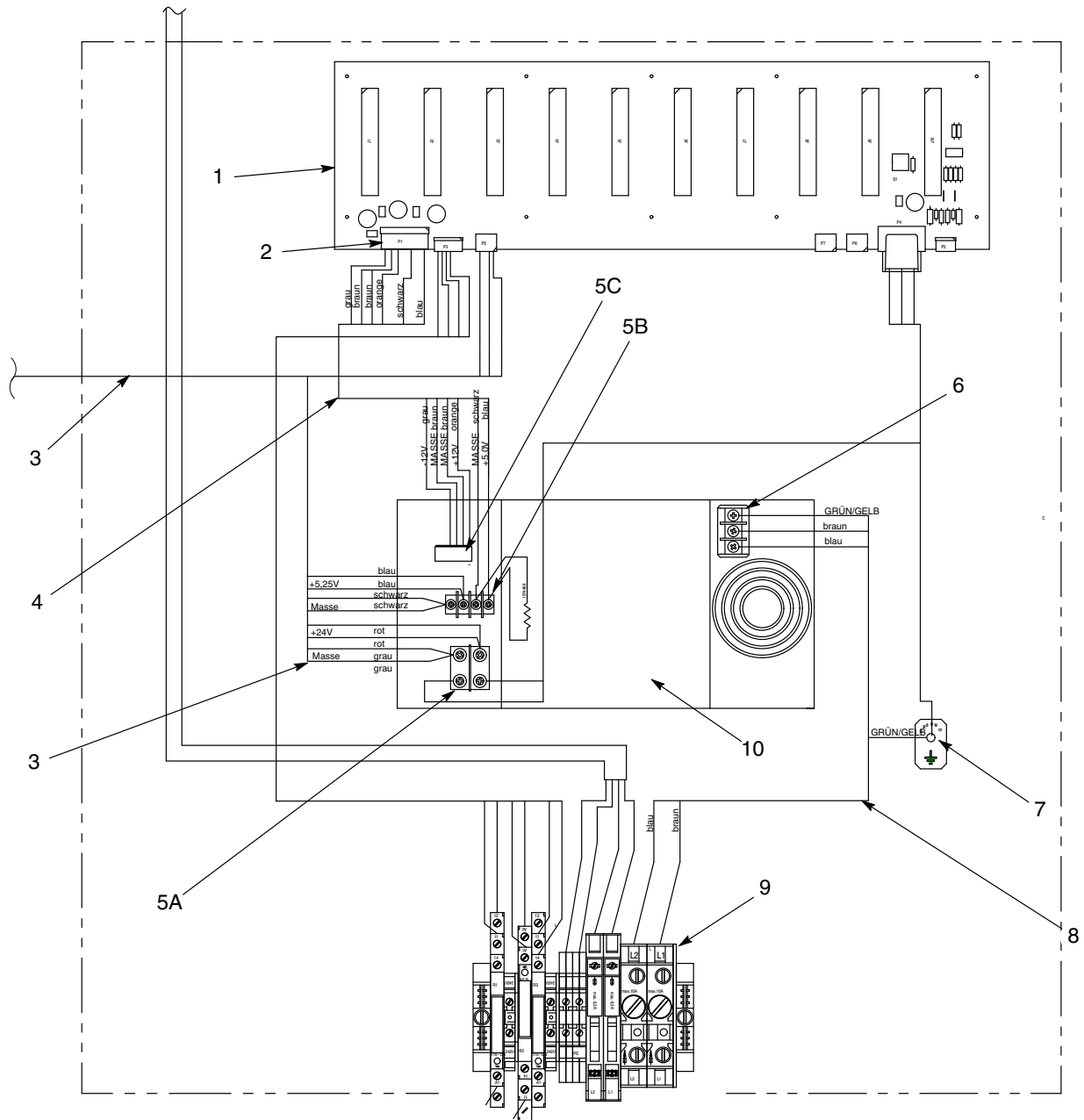
## Alte Spannungsversorgung abnehmen



**ACHTUNG:** Vor allen Arbeiten die Spannung zum System komplett ausschalten.

Siehe Abb. 1.

1. Alle Kabelbinder vom Wechselstromkabel (8) und Gleichstromkabel (4) abschneiden.
2. Das Wechselstromkabel (8) von der Klemmenleiste (9) trennen.
3. Das Gleichstromkabel (4) am Sockel P1 (2) an der Rückwand (1) abnehmen.
4. Die Anschlüsse (3) des digitalen Luftstrommoduls von den Spannungsversorgungsklemmen (5A und 5B) abnehmen.
5. Die Spannungsversorgungshalterung (11) festhalten; dabei die M4 x 12 Schrauben (12) abnehmen und für die Installation der neuen Spannungsversorgung aufbewahren.
6. Halterung (11), Spannungsversorgung (10) und Gleichstrom- und Wechselstromkabel (4, 8) von der Unterkonsole abnehmen.



### Spannungsversorgung mit Halterung

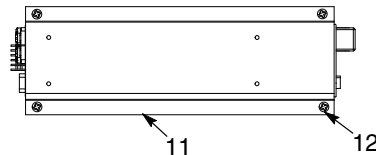


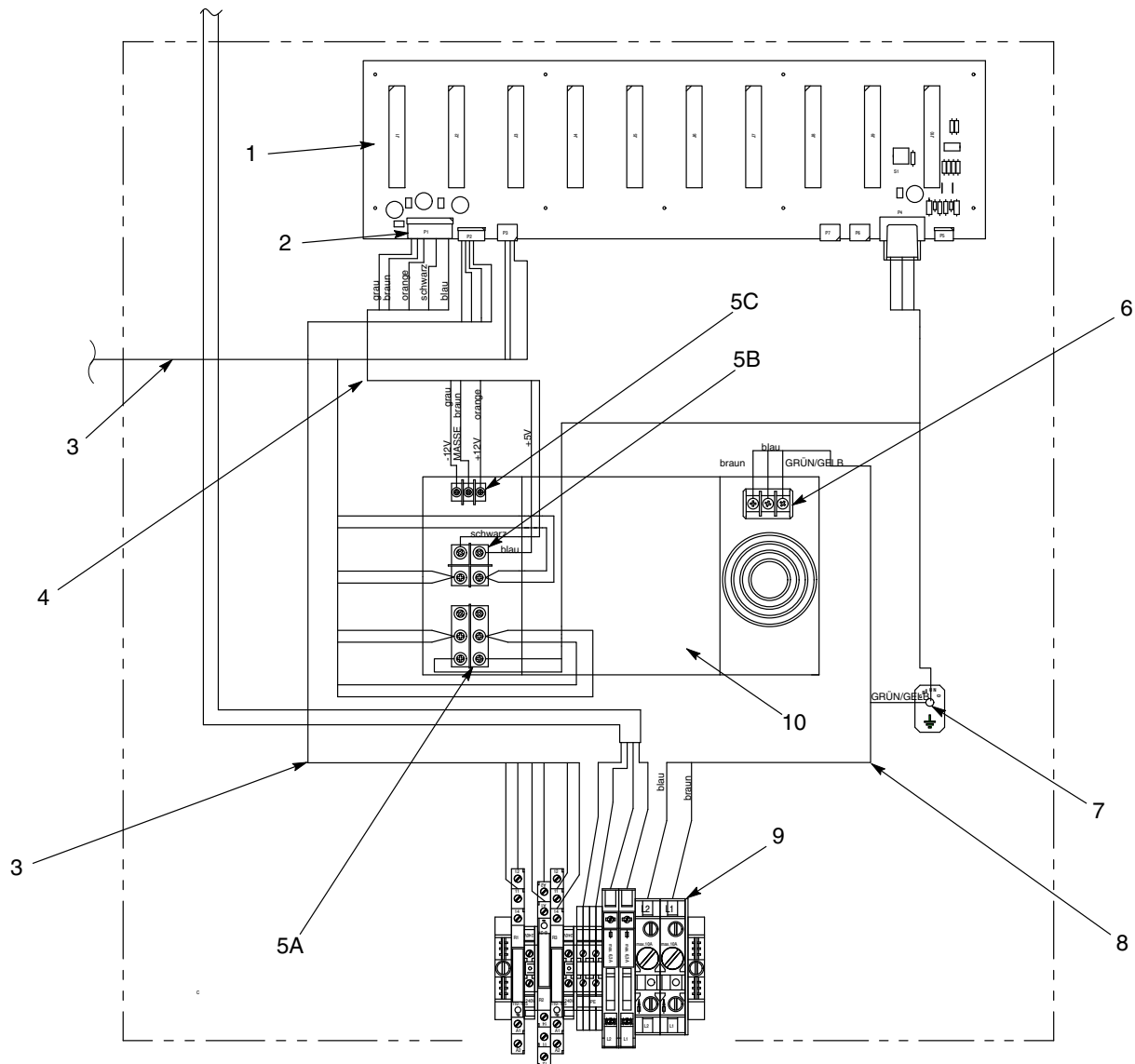
Abb. 1 Unterkonsole des iControl Hauptgehäuses mit alter Spannungsversorgung

- |   |  |  |
|---|--|--|
| 1. Rückwand                                   | 5B. +5VDC<br>Spannungsversorgungsklemmen     | 9. Klemmenleisten, Relais und<br>Sicherungen |
| 2. Sockel P1                                  | 5C. +/- 12VDC<br>Spannungsversorgungsklemmen | 10. Spannungsversorgung                      |
| 3. Anschlüsse für digitales<br>Luftstrommodul | 6. AC Eingangsklemmen                        | 11. Halterung                                |
| 4. Gleichstromkabel                           | 7. Erdungsanschluss                          | 12. M4 x 12 Schrauben (4)                    |
| 5A. +24VDC<br>Spannungsversorgungsklemmen     | 8. Wechselstromkabel                         |  |

## Neue Spannungsversorgung installieren

Siehe Abb. 2. Mit dem iControl Spannungsversorgungssatz die neue Spannungsversorgung und neue Kabel installieren.

1. Die neue Halterung (11) mit den beim Abnehmen der Spannungsversorgung aufgehobenen M4 x 12 Schrauben (12) an der Unterkonsole befestigen.
2. Das neue Wechselstromkabel (8) an den AC-Eingangsklemmen (6), an der Klemmenleiste (9) und am Erdungsanschluss (7) anschließen. Die Farben der Leiter gemäß Abb. 2 beachten.
3. Das Gleichstromkabel (4) an die Spannungsversorgungsklemmen (5B und 5C) und am Sockel P1 (2) an der Rückwand (1) anschließen.
4. Das Kabel (3) des digitalen Luftstrommoduls an die Spannungsversorgungsklemmen (5A und 5B) anschließen.
5. Die neue Spannungsversorgung (10) so auf der Halterung (11) montieren, dass das Etikett nach oben zeigt und die Anschlüsse für das Wechselstromkabel (6) rechts liegen.
6. Mit den M4 x 6 Schrauben (12) und Unterlegscheiben (13) die Spannungsversorgung (10) an der Halterung (11) befestigen.
7. Kabel mit den mitgelieferten Kabelbindern sichern.



### Spannungsversorgung mit Halterung

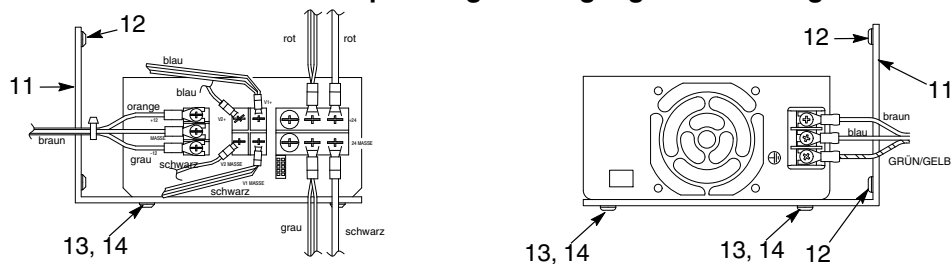


Abb. 2 Unterkonsole des iControl Hauptgehäuses mit neuer Spannungsversorgung

- |   |  |                           |
|---|--|---------------------------|
| 1. Rückwand                                   | 5C. +/- 12VDC<br>Spannungsversorgungsklemmen | 10. Spannungsversorgung   |
| 2. Sockel P1                                  | 6. AC Eingangsklemmen                        | 11. Halterung             |
| 3. Anschlüsse für digitales<br>Luftstrommodul | 7. Erdungsanschluss                          | 12. M4 x 12 Schrauben (4) |
| 4. Gleichstromkabel                           | 8. Wechselstromkabel                         | 13. M4 x 6 Schrauben (4)  |
| 5A. +24VDC<br>Spannungsversorgungsklemmen     | 9. Klemmenleisten, Relais und<br>Sicherungen | 14. Unterlegscheiben (4)  |
| 5B. +5VDC<br>Spannungsversorgungsklemmen      |  |                           |

## Ersatzteile

Zur Bestellung von Ersatzteilen wenden Sie sich bitte an das Nordson Finishing Kundendienstcenter oder an Ihren Ansprechpartner bei Nordson.

P/N	Beschreibung	Anzahl	Hinweis
1107142	KIT, power supply, Ace, Standard iControl	1	
1098442	<ul style="list-style-type: none"> <li>POWER SUPPLY, 400W, +24V, +/-12V, +5V, 5 slot</li> </ul>	1	
-----	<ul style="list-style-type: none"> <li>HARNESS, power, +5, +12, -12V, iControl</li> </ul>	1	
-----	<ul style="list-style-type: none"> <li>HARNESS, power, AC, iControl</li> </ul>	1	
939110	<ul style="list-style-type: none"> <li>CABLETIE, 3.9-in, 185F/85C, nylon, natural</li> </ul>	10	
-----	<ul style="list-style-type: none"> <li>BRACKET, power supply, iControl, right angle</li> </ul>	1	
983403	<ul style="list-style-type: none"> <li>WASHER, lock, m, spt, M4, steel, zinc</li> </ul>	4	
982164	<ul style="list-style-type: none"> <li>SCREW, pan, slt, M4 x 6, zinc</li> </ul>	4	

Ausgabe 06/11

Datum der Urheberrechte 2011.

**- Übersetzung des Originals -**

iControl, Nordson und das Nordson-Logo sind eingetragene Warenzeichen der Nordson Corporation.