

# NHR-18-150 Toz Besleme Hunisi

## Tanım

Bu talimat sayfası özellikleri, kurulumu ve çalışma talimatları ve NHR-18-150 toz besleme hunisi için parça listeleri sunar.

Huni tam montajlı olarak nakledilir. Aşağıdaki öğeler kurulumuna dahildir:

- Dirsek konnektörü, 1/2 inç boru x 1/2 inç NPT
- Toprak teli
- Havalandırma hortumu (3.04 m, 10 ft)
- Havalandırma hortumu ve transfer hortumu için hortum kelepçeleri
- Tırtıllı dirsek bağlantı elemanı, 3/4 inç boru x 3/4 inç NPT
- Salmastra rondelaları
- Plastik altıgen somunlar, 3/4 inç NPT

Toz pompaları ve toplama borulu adaptör kitleri ayrı olarak sipariş edilmelidir.

## Özellikler

Toz Kapasitesi:	68 kg (150 lb)
Pompa İtişleri:	16
Transfer Hortumu Bağlantı İtişleri:	2
Boyutlar	
Yükseklik:	91,5 cm (36 inç)
Çap:	57,2 cm (22,5 inç)
Ağırlık (Boş):	45,36 kg (100 lb)
Ağırlık (Kapasiteye Göre Tam):	113,4 kg (250 lb)
Akışkanlaştırma Hava Basıncı:	1,0-2,7 bar (15-40 psi)
Akışkanlaştırma Hava Borusu Tesisatı:	12 mm veya 1/2 inç OD

## Kurulum



**UYARI:** Yalnızca nitelikli personelin aşağıdaki görevleri yerine getirmesine izin veriniz. Bu belgedeki ve ilgili diğer tüm dokümentasyondaki güvenlik talimatlarına uyunuz.

### Temel Kurulum

Bkz. Şekil 1.

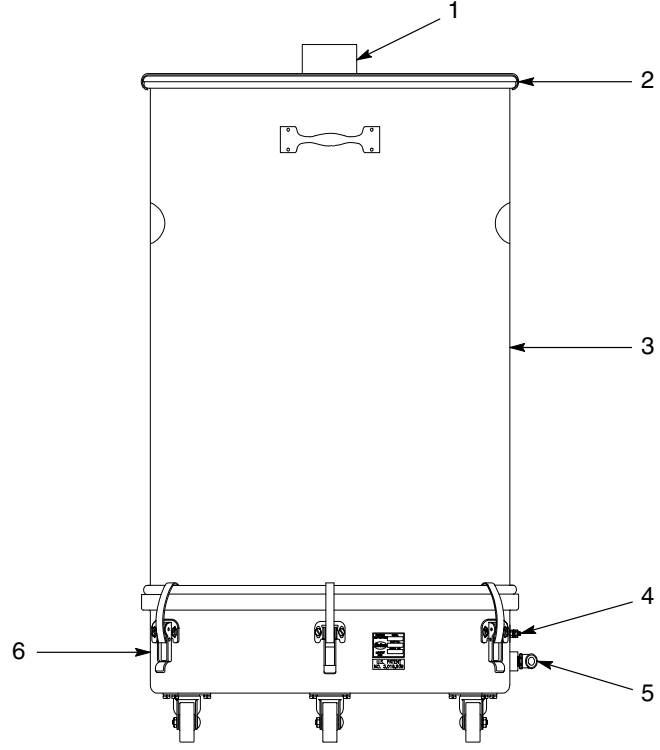
1. Akışkanlaştırma tamburunun (6) ve kapağın (2) gövdeye (3) sabit biçimde kelepçelendiğinden ve tüm contaların hasarsız ve sızdırmazsızlığın düzgün biçimde yapıldığından emin olun.
2. 12 mm veya 1/2 inç esnek hava borusu tesisatını, kontrol ünitesinin arkasında veya yanında bulunan AUX olarak etiketlenen bağlantı elemanına veya ayarlanmış akışkanlaştırma havası kaynağına bağlayın. Boru tesisatının karşıt ucunu akışkanlaştırma havası konnektörüne (5) bağlayın.

**NOT:** 1/2 inç boru tesisatı kullanılıyorsa, 12 mm boru konnektörünü akışkanlaştırma tamburundan çıkarın. Huniyle birlikte nakledilen 1/2 inç boru konnektörünü monte edin.



**UYARI:** Püskürtme alanındaki tüm elektriksel olarak iletken ekipman topraklanmalıdır. Topraklanmamış veya kötü biçimde topraklanmış ekipman, personelde ciddi bir çarpılmaya ve yangına ya da patlamaya neden olabilecek elektrostatik yükü depolayabilir.

3. Huniyle nakledilen toprak telini, gerçek bir toprak zeminden yer saplamasına (4) bağlayın.
4. Huniyle nakledilen esnek havalandırma hortumunu havalandırma hortumu adaptörüne (1) bağlayın. Hortumu, hortum kelepçesine sahip adaptöre bağlayın. Havalandırılmış tozun oda havasını kirlletmesini önlemek için hortumun diğer ucunu kabin toz kollektörüne bağlayın.



Şekil 1 NHR-18-150 Toz Besleme Hunisi

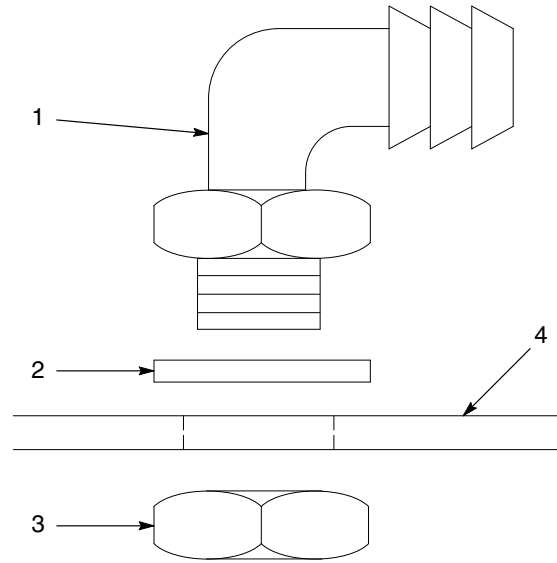
- |                                  |                                      |
|----------------------------------|--------------------------------------|
| 1. Havalandırma hortumu adaptörü | 4. Toprak siplaması                  |
| 2. Kapak                         | 5. Akışkanlaştırma havası konnektörü |
| 3. Gövde                         | 6. Akışkanlaştırma tamburu           |

## Transfer Hortumu Bağlantı Kurulumu

İşlenmemiş ve yenilenmiş toz, huniyle nakledilen tırtıllı dirsek bağlantı elemanlarına bağlı  $3/4$  inç transfer hortumları vasıtasıyla huniye pompalanır.

Bkz. Şekil 2.

1. Salmastra rondelalarından (2) birini tırtıllı dirsek bağlantı elemanlarından (1) birinin dişli ucu üzerine monte edin.
2. Bağlantı elemanının dişli ucunu kapaktaki (4) kullanılmayan bir itişe takın ve siyah plastik  $3/4$  inç NPT altıgen somunlardan (3) biriyle kapağa sabitleyin.



Şekil 2 Transfer Hortumu Bağlantısının Kurulumu

- |                                     |                  |
|-------------------------------------|------------------|
| 1. Tırtıllı dirsek bağlantı elemanı | 3. Altıgen somun |
| 2. Salmastra rondelası              | 4. Kapak         |

## Toz Pompasının Kurulumu

Her pompa için bir pompa adaptör kiti sipariş etmelisiniz. Adaptörü ve toplama borusunu kapaktaki itişlerden birinin üzerine monte edin. Kapağa en fazla 16 pompa monte edilebilir.

## Çalışma



**UYARI:** Yalnızca nitelikli personelin aşağıdaki görevleri yerine getirmesine izin veriniz. Bu belgedeki ve ilgili diğer tüm dokümentasyondaki güvenlik talimatlarına uyunuz.

### ***Huninin Doldurulması***

Toz akışkan hale gelirken genişlemeye yer sağlamak üzere huniyi yarısına kadar tozla doldurun. Huniyi fazla doldurmayın. Çok fazla toz koyarsanız doğru şekilde akışkanlaşamaz, pompaları tıkar ve düzensiz püskürtme desenlerine ya da püskürtme tabancasında üförmeye ve kabarmaya neden olur.

### ***Tozun Akışkanlaştırılması***

Akışkanlaştırma havasını açın ve regülatörü toz hafifçe "kaynayana" kadar ayarlayın. Tozla karışan hava, hacimsel olarak artmasına neden olacaktır. Tozun eşit biçimde akışkanlaştığından ve püskürtmeden önce hiç parça kalmadığından emin olmak için tozu beş veya on dakika boyunca akışkanlaştırın.

### ***Bakım***

Düzenli olarak huniyi boşaltın ve iç kısmı temizleyin. Akışkanlaştırma levhasını temizleyin ve hava kirliliği işaretlerine karşı muayene edin. Levha rengi solmuşsa ve kirlenmiş görünüyorsa değiştirin. Hava beslemenizi kontrol edin ve kirlenme sorunlarını düzeltin.

## Parçalar

Parça sipariş etmek için Nordson Finisaj Müşteri Destek Merkezini (800) 433-9391 numaralı telefondan ya da yerel Nordson temsilcinizi arayın. Yedek ve onarım parçalarını yerleştirmek ve sipariş etmek için parça listelerini ve çizimleri kullanın. Parçaları, parça numarasına ve tanıma göre sipariş edin.

### Huni

Bkz. Şekil 3.

Öğe	Parça	Açıklama	Miktar	Not
—	1080186	HOPPER, NHR-18-150	1	
	1080314	HOPPER, NHR-18-150, w/sensor mount, reclaim lid		
	1080295	HOPPER, NHR-18-150, w/sensor mount, standard lid		
1	-----	• LID, assembled, 150-lb hopper	1	A
2	7402008	• LATCH, lever, closing ring, 600-mm.	1	
3	1080438	• BODY, hopper, 150 lb	1	
3	1080462	• BODY, hopper, assembly, NHR-X-150, w/sensor		
4	-----	• DRUM, fluidizing, assembly, 150-lb hopper	1	B
5	174235	• PLATE, fluidizing, 150-lb hopper	1	
6	174495	• GASKET, U-channel, 150-lb hopper	1	
NS	970970	• CLAMP, hose, No. 52	2	
NS	243052	• HOSE, flexible	AR	C
NS	134575	• WIRE, ground	1	
NS	972184	• ELBOW, male, 1/2-in. tube x 1/2-in. NPT	1	
NS	972171	• ELBOW, male, HDPE, 3/4-in. hose x 3/4-in. NPT	2	
NS	983554	• WASHER, sealing, 3/4-in. pipe	2	
NS	984085	• NUT, nylon, 3/4-in. NPT	2	
NS	939459	• CLAMP, hose	2	

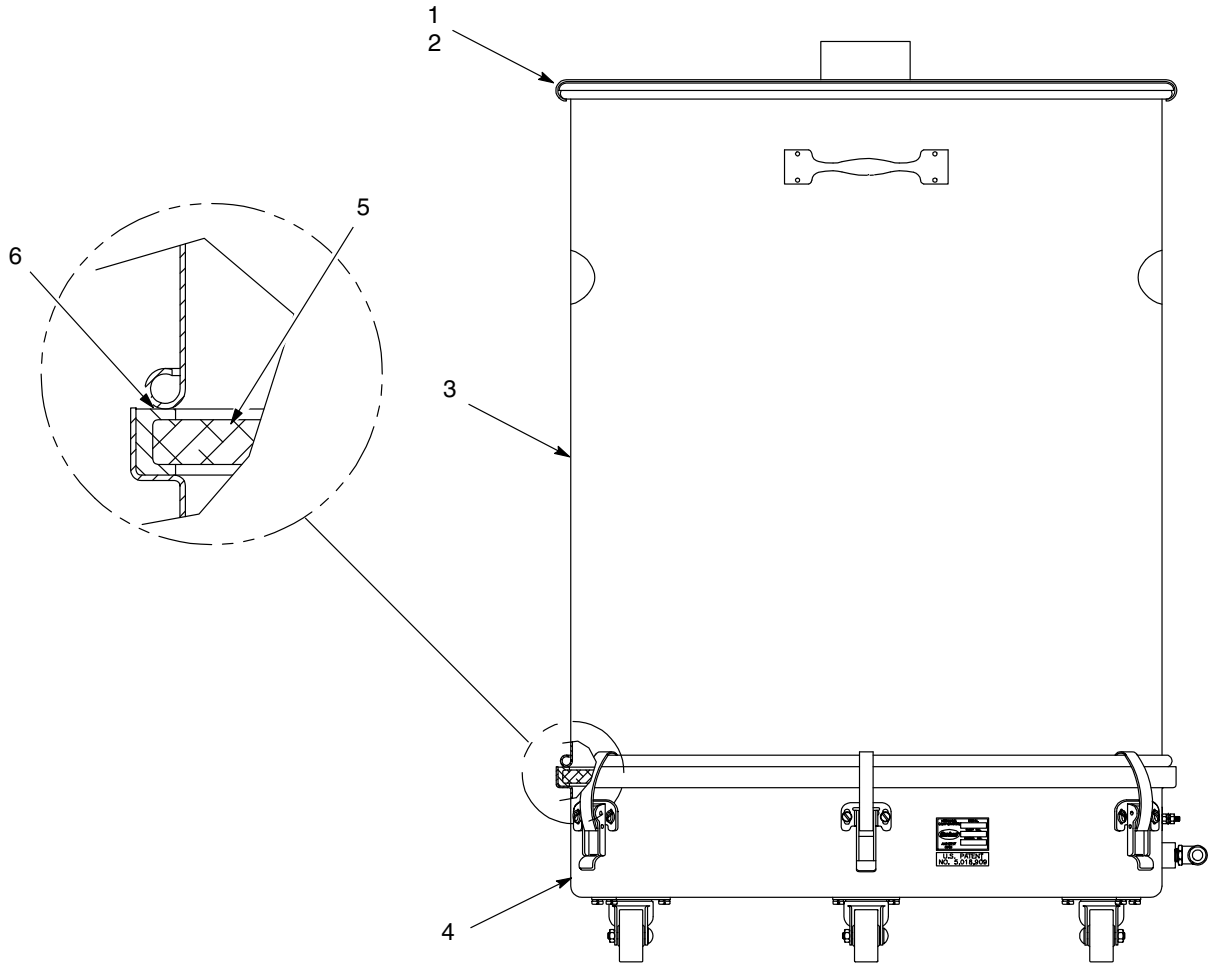
NOT A: Bu montaja ilave edilmiş parçaların arızalanmasında *Kapak Parçaları'na* bakınız.

B: Bu montaja ilave edilmiş parçaların arızalanmasında *Akışkanlaştırma Tamburu Parçaları'na* bakınız.

C: Gereken uzunluğu bir fit'in katları olarak sipariş ediniz.

AR: Gerektiği Gibi

NS: Gösterilmiyor

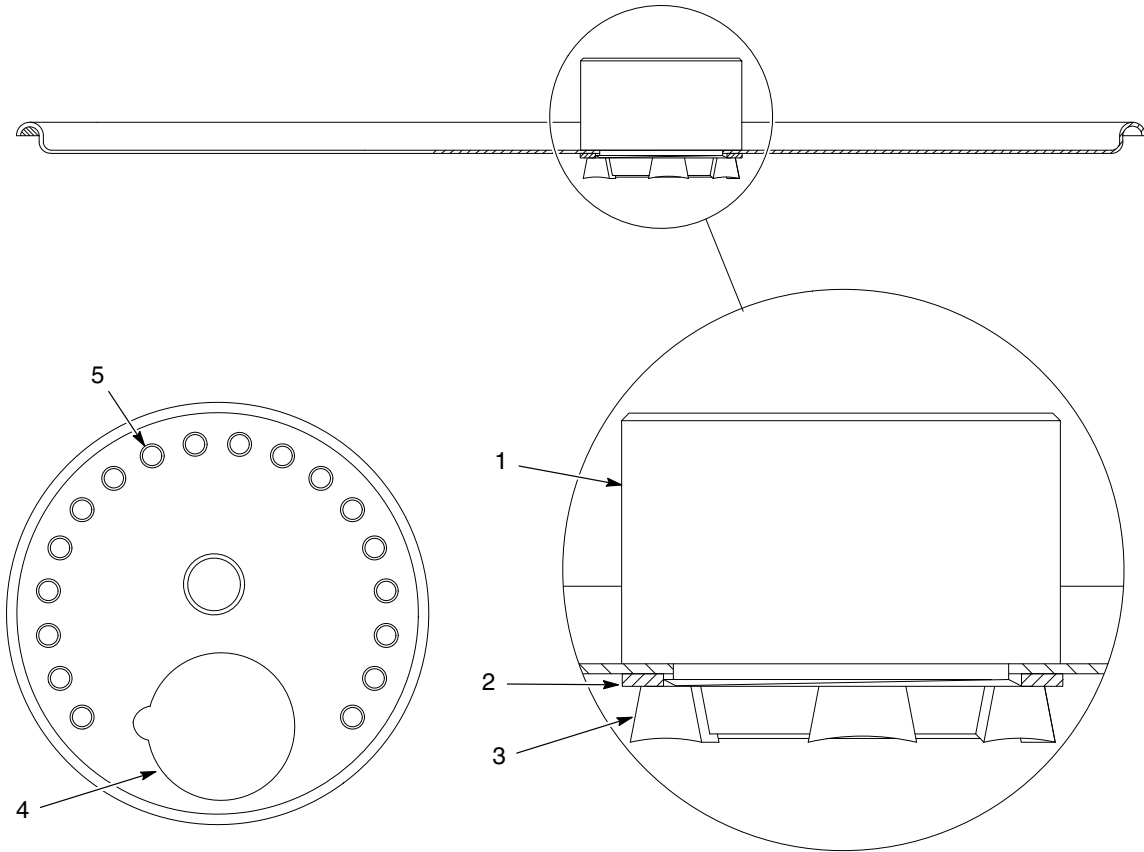


Şekil 3 NHR-18-150 Huni Parçaları

**Kapak Parçaları**

Bkz. Şekil 4.

Öge	Parça	Açıklama	Miktar	Not
—	-----	LID, assembled, 150-lb hopper	1	
1	174525	• ADAPTER, male, 3.5-in. OD, 2.50-in. NPSL	1	
2	321151	• WASHER, 2.88 ID x 3.50 OD x 0.13 in.	1	
3	174523	• NUT, lock, conduit, 2.5 in.	1	
4	1070199	• PLUG, hopper, fill	1	
5	142342	• PLUG, button	18	



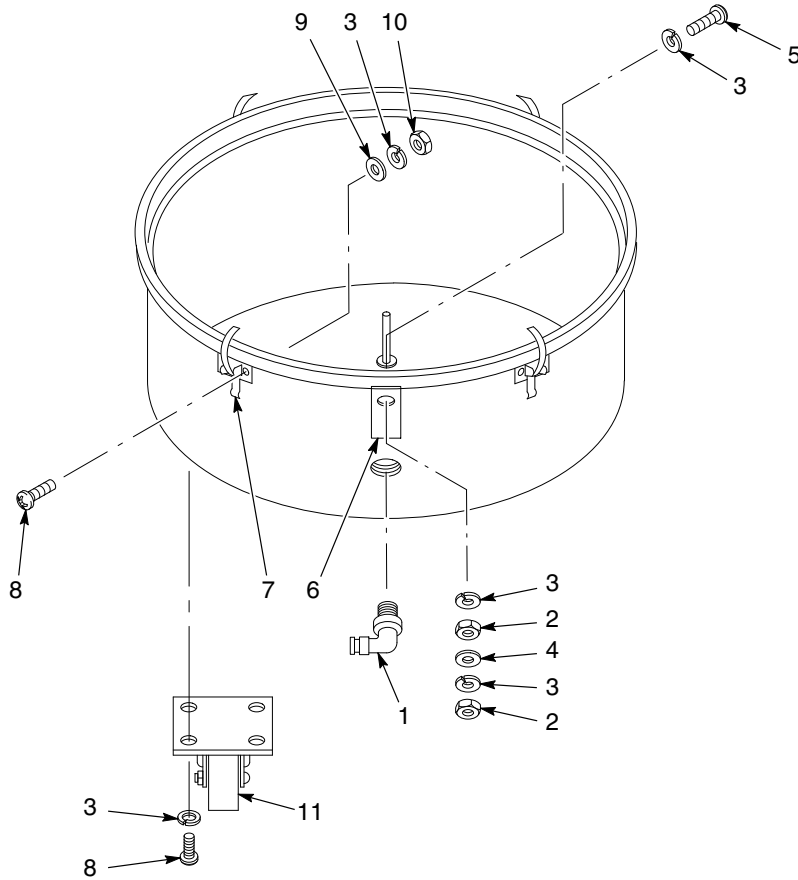
Şekil 4 Kapak Parçaları



## Akışkanlaştırma Tamburu Parçaları

Bkz. Şekil 5.

Öge	Parça	Açıklama	Miktar	Not
—	-----	DRUM, fluidizing, assembly, 150-lb hopper	1	
1	972240	• ELBOW, male, 12-mm tube x 1/2-in. RPT	1	
2	984702	• NUT, hex, M5, brass	2	
3	983401	• WASHER, lock, split, M5, steel, zinc	31	
4	983021	• WASHER, flat, 0.203 x 0.406 x 0.040 in., brass	1	
5	982126	• SCREW, pan head, slotted, M5 x 25, brass	1	
6	240674	• TAG, ground	1	
7	174496	• CLAMP, drawlatch, large	6	
8	982000	• SCREW, pan head, slotted, M5 x 10, zinc	28	
9	983123	• WASHER, flat, 0.219 x 0.500 x 0.049 in., zinc	11	
10	984706	• NUT, hex, M5, steel, zinc	12	
11	1080412	• CASTER, swivel, 50 mm	4	



Şekil 5 NHR-18-150 Huni Akışkanlaştırma Tamburu Parçaları

02/09 tarihinde yayınlanmıştır

Orijinal telif hakkı tarihi 2007. Nordson ve Nordson logosu tescilli ticari markalardır Nordson Corporation.