

# Kit de mise à niveau pour Système de poudrage manuel Prodigy® vers Encore® HD



**ATTENTION :** Seul un personnel qualifié doit être autorisé à procéder aux interventions suivantes. Observer les consignes de sécurité données dans le présent document ainsi que dans tout le reste de la documentation.

## Description

Le Kit de mise à niveau pour Système de poudrage manuel Prodigy vers Encore HD permet de faire évoluer un système de pulvérisation manuel Prodigy vers le modèle amélioré Encore HD en utilisant une armoire de pompe Prodigy existante. Le kit de mise à niveau existe dans les options de système de pulvérisation simple ou double.

Chaque kit contient un contrôleur Encore HD, un ou plusieurs pistolets de pulvérisation manuels Encore HD ainsi que les accessoires nécessaires pour réussir la mise à niveau.

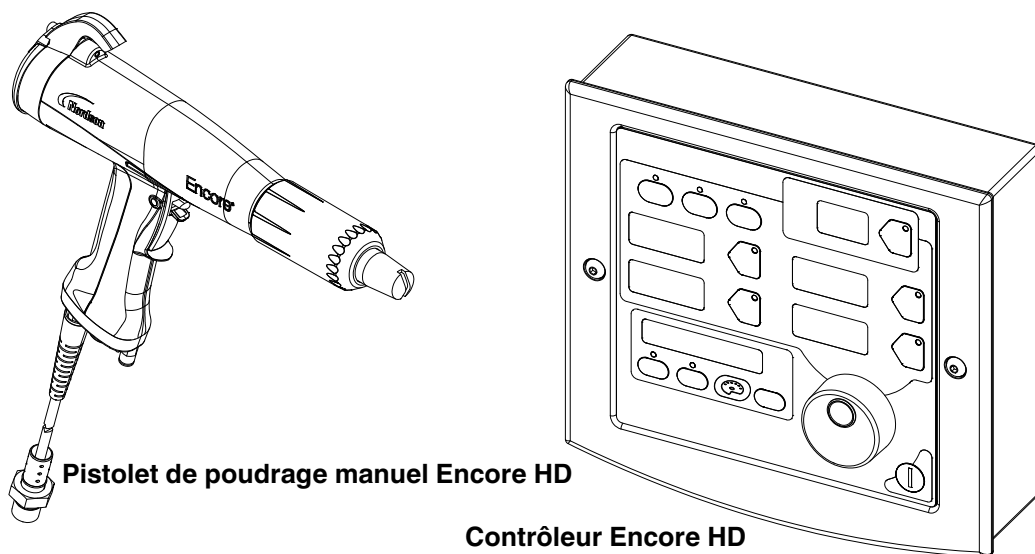


Figure 1 Kit de mise à niveau Encore HD

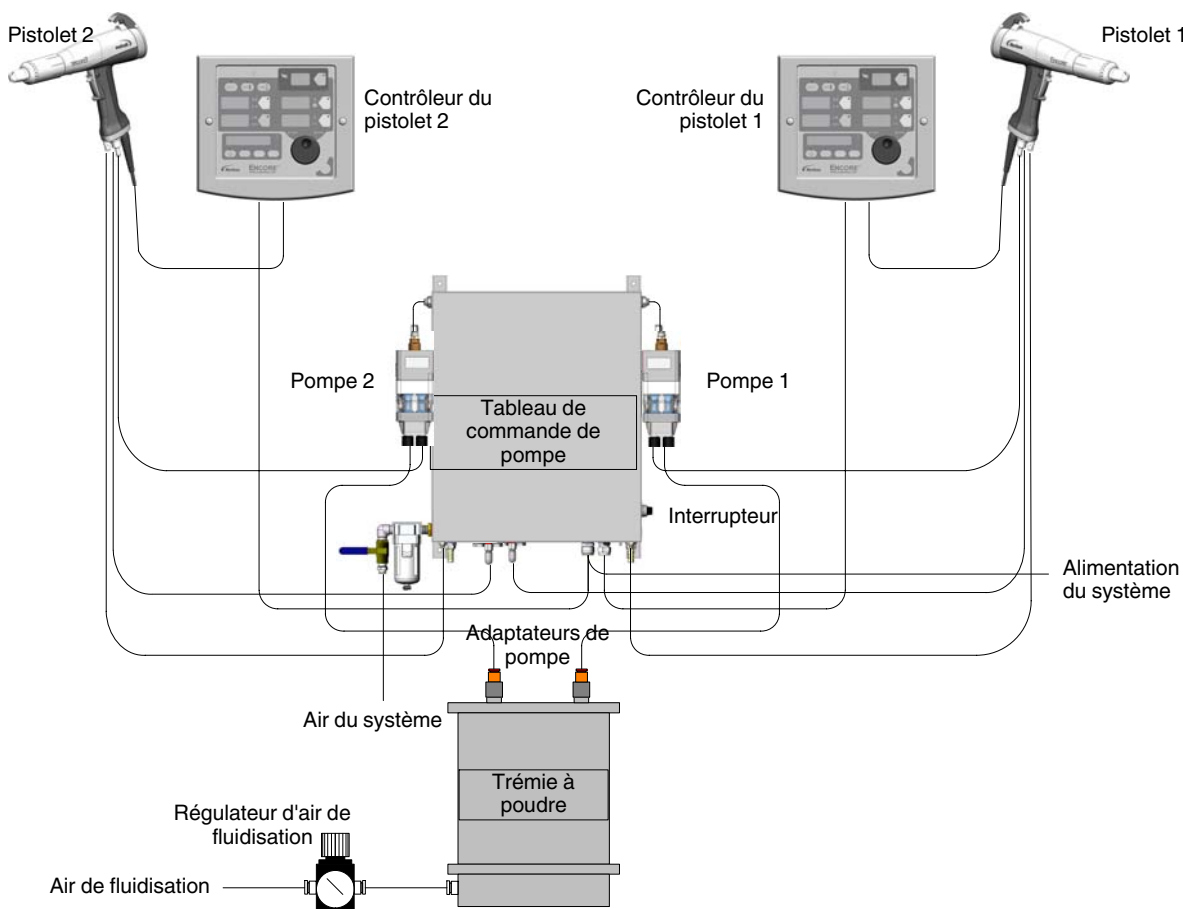


Figure 2 Schéma du système type (illustration d'un système manuel à deux pompes HDLV)

## Installation

Le kit de mise à niveau contient les éléments suivants :

- Câble de contrôleur
- Kit tableau de commande de la pompe
  - Pressostat avec faisceau de câblage
  - Bloc distributeur de lavage à l'air de l'électrode
  - Ensemble de traversée
- Pistolet de poudrage manuel Encore HD
- Kit adaptateur pour tuyau
- Contrôleur Encore HD
- Colliers de câblage

## Installation du câble du contrôleur



**ATTENTION :** Déconnecter complètement l'alimentation électrique du système avant d'effectuer l'une de ces procédures.

Voir la figure 3 pour le câblage.

1. Retirer le ou les pistolets de pulvérisation et contrôleurs existants.
2. Retirer le ou les câbles de réseau et d'alimentation existants.
3. Poser un ou plusieurs câbles neufs comme décrit dans la Figure 3, élément 10.

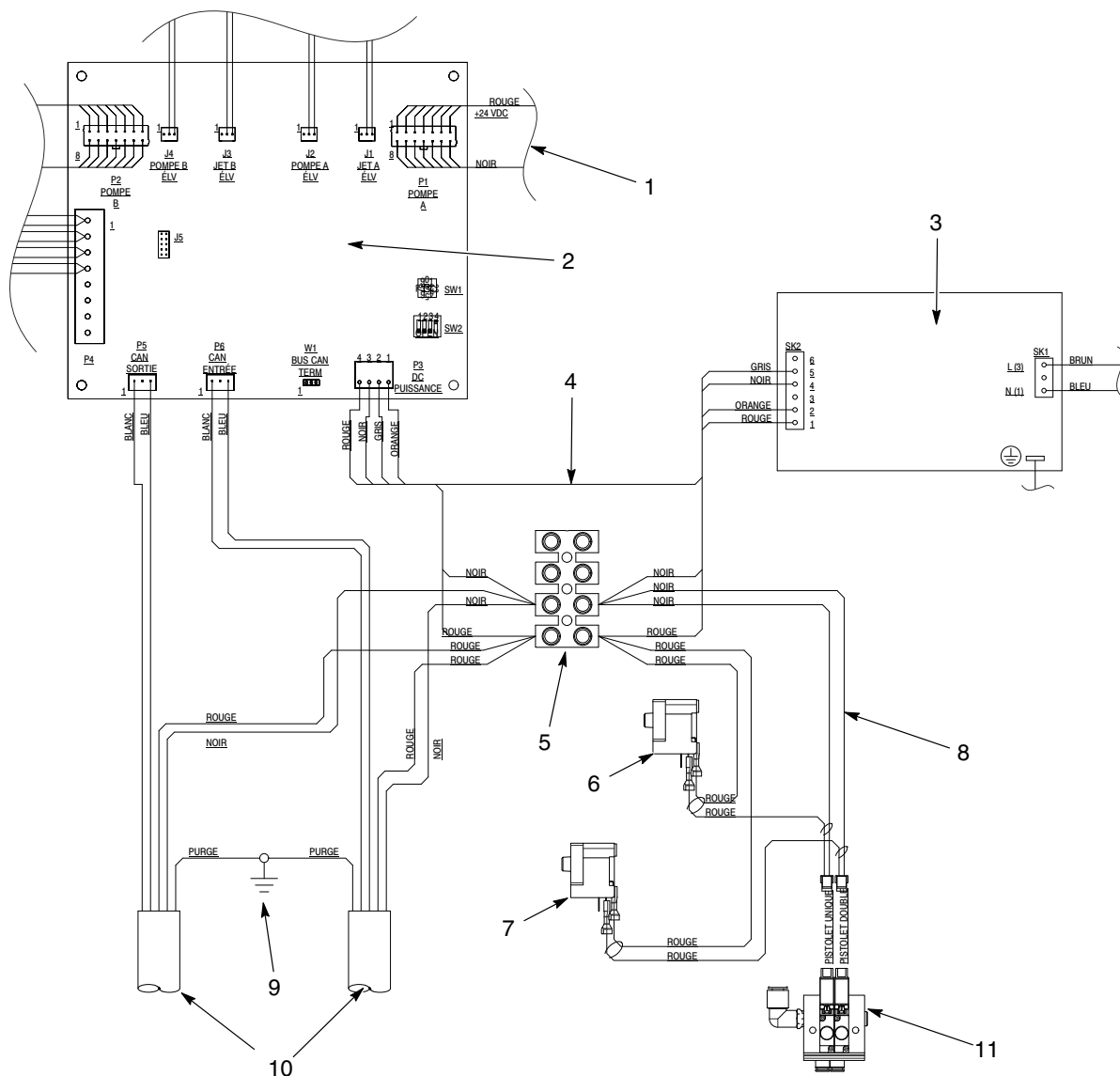


Figure 3 Schéma de câblage (système à deux pistolets)

- |  |  |  |
|--|--|--|
| 1. Faisceau de commande de la pompe (300 mm) | 5. Bornier                                 | 9. Terre (à l'intérieur du fond du boîtier)            |
| 2. Contrôleur de pompe double                | 6. Pressostat (appareils à un pistolet)    | 10. Câbles de réseau et d'alimentation                 |
| 3. Alimentation électrique 60 W              | 7. Pressostat (appareils à deux pistolets) | 11. Bloc distributeur de lavage à l'air de l'électrode |
| 4. Faisceau d'alimentation électrique        | 8. Faisceau de câbles                      |  |

## Installation du pressostat

Voir la figure 4 pour le schéma pneumatique.

1. Voir le détail A. Retirer le tube existant (3) du raccord à air d'atomisation (4) sur le fond du distributeur de la pompe (1).
2. Enficher le mamelon (7) du pressostat (2) dans le raccord à air d'atomisation (4).
3. Enficher tuyau existant (3) dans le raccord en Té (8) du pressostat (2).
4. Pour les appareils à deux pompes, monter le deuxième pressostat sur le raccord à air du pistolet 2 illustré dans le Détail B, en enfichant le mamelon dans le raccord à air de pistolet 2 puis en enfichant le tuyau de 6 mm existant dans le raccord en Té sur le pressostat.

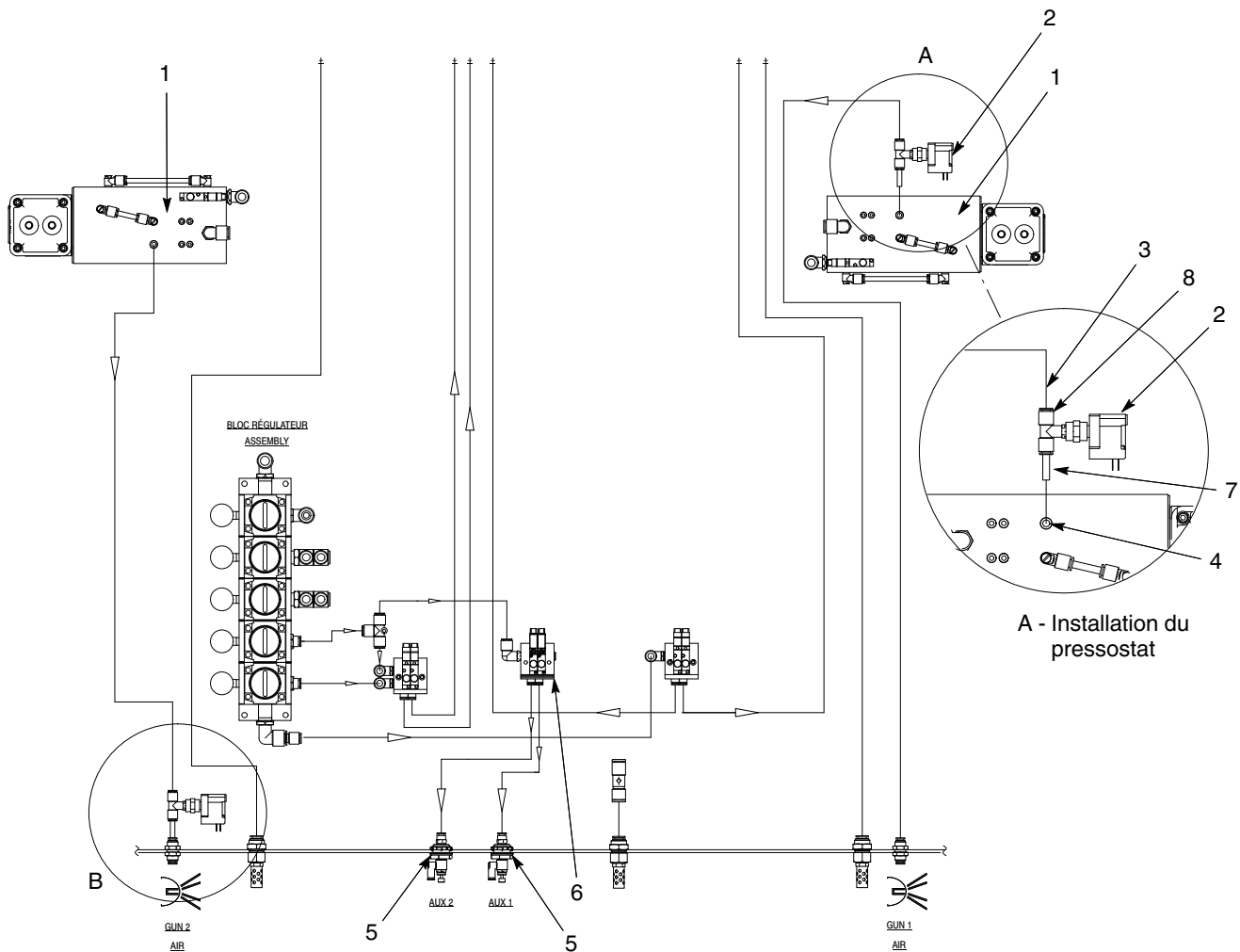


Figure 4 Schéma pneumatique (système à deux pistolets)

- |   |   |                       |
|---|---|-----------------------|
| 1. Distributeur de pompe (vue de dessous) | 4. Raccord pour air d'atomisation                     | 7. Mamelon            |
| 2. Pressostat                             | 5. Ensemble de traversée                              | 8. Raccord en Té mâle |
| 3. Tube de 6 mm (existant)                | 6. Bloc distributeur de lavage à l'air de l'électrode |                       |

## ***Installation du bloc distributeur de lavage à l'air de l'électrode***

Voir la figure 5 pour l'illustration des composants.

1. Retirer le tuyau existant (4) du régulateur (1) qui se trouve en deuxième position à partir du fond de l'armoire de pompe Prodigy.
2. Insérer le tube court du raccord en Té (3) du distributeur dans le régulateur (1).
3. Insérer le tube existant de l'étape 1 dans l'orifice ouvert du raccord en Té (3) du distributeur.
4. S'assurer que le fond de l'armoire est propre et exempt de poussière et d'huile.
5. Retirer le ruban de protection du fond du bloc distributeur (2).
6. Placer le bloc de vanne sur le fond de l'armoire dans la position illustrée. Pousser pour le coller.

**REMARQUE :** Voir la figure 4 pour le schéma pneumatique.

## ***Installation de l'ensemble de traversée***

Voir la figure 5 pour l'illustration des composants.

1. Retirer l'obturateur de l'orifice auxiliaire 1 (5) dans le fond de l'armoire.
2. Installer l'ensemble de traversée (6) dans l'orifice auxiliaire 1 comme illustré. Le connecteur (7) et le contre-écrou (8) seront posés à l'intérieur de l'armoire. Le joint du conduit (9), l'adaptateur (10) et la valve de régulation de débit (11) seront posés à l'extérieur de l'armoire.
3. Enficher le tuyau de 6 mm tubing du bloc distributeur (2) dans le connecteur mâle (7) de l'ensemble de traversée (6).
4. Pour un système à deux pompes, répéter les étapes 1 - 3 à l'emplacement de l'orifice auxiliaire 2 (12).

**REMARQUE :** Voir la figure 4 pour le schéma pneumatique.

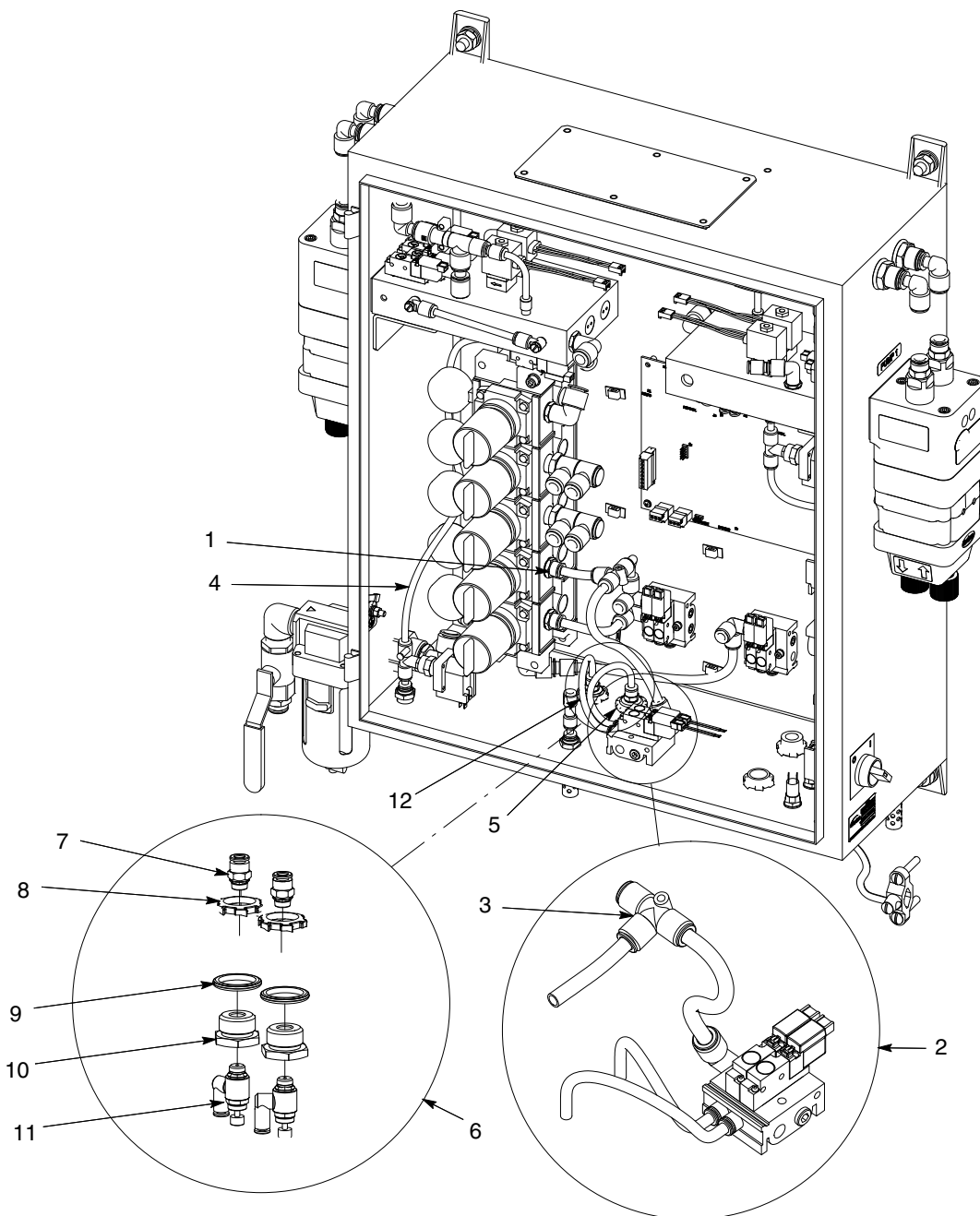


Figure 5 Composants de l'armoire de pompe (illustration du système à deux pistolets)

- |  |                         |                                  |
|--|-------------------------|----------------------------------|
| 1. Régulateur  | 5. Orifice auxiliaire 1 | 9. Joint du conduit              |
| 2. Bloc distributeur de lavage à l'air de l'électrode                  | 6. Ensemble de cloison  | 10. Adaptateur                   |
| 3. Raccord en Té du bloc distributeur de lavage à l'air de l'électrode | 7. Connecteur mâle      | 11. Valve de régulation de débit |
| 4. Tube de 6 mm (réutiliser l'existant)                                | 8. Écrou de blocage     | 12. Orifice auxiliaire 2         |

## Installation du faisceau de câbles

Voir la figure 3, élément 8, pour le câblage.

1. Raccorder le faisceau de câblage (8) au bornier (5) et au pressostat (6).
2. Sur un système à deux pompes, raccorder le faisceau au deuxième pressostat (7).

## Installation du contrôleur Encore HD

### Montage sur rail du contrôleur

Voir la figure 6.

1. Monter la console de montage sur rail du contrôleur sur le bras du bâti du produit.
2. Monter le contrôleur sur la console de montage universelle.
3. Monter la console de montage universelle sur la console de montage sur rail du contrôleur.

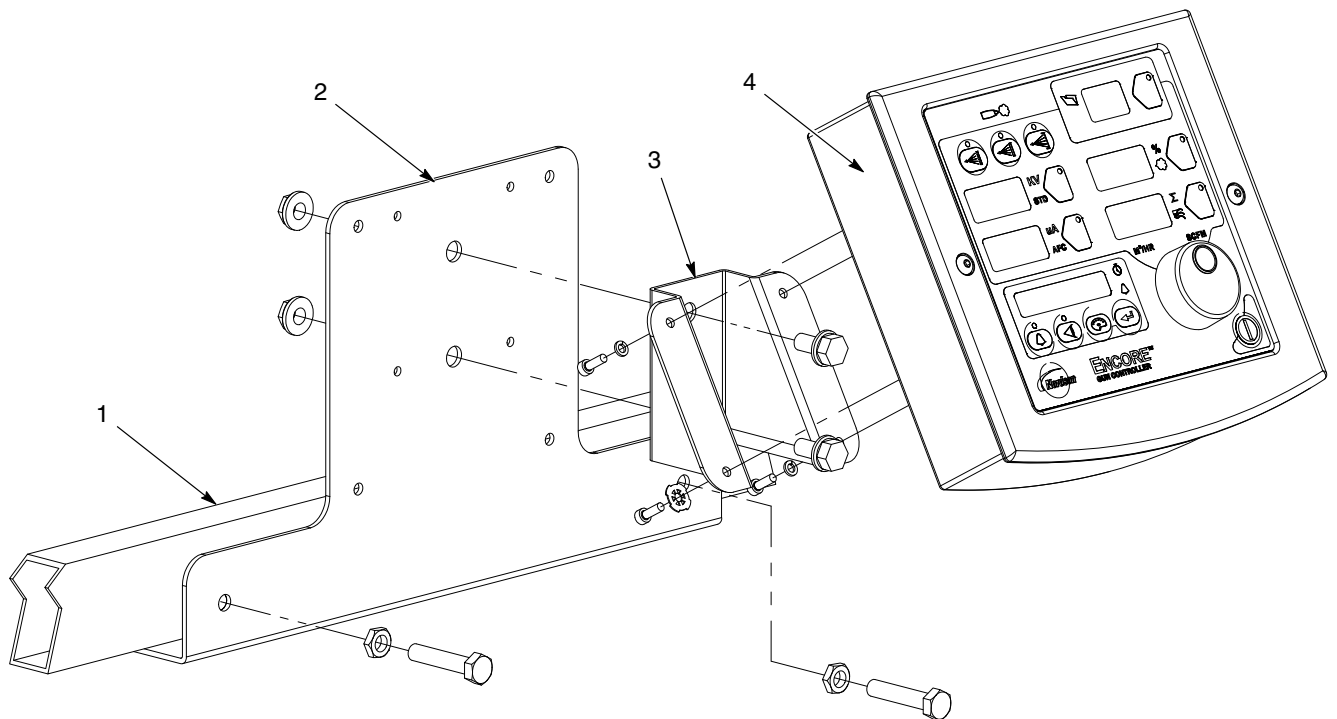


Figure 6 Montage sur rail du contrôleur

- |  |                                   |                         |
|--|-----------------------------------|-------------------------|
| 1. Bras du bâti du produit                   | 3. Console de montage universelle | 4. Contrôleur Encore HD |
| 2. Console de montage sur rail du contrôleur |                                   |                         |

## Installation du pistolet de poudrage Encore HD

Voir la figure 7.

1. Raccorder le tuyau à air d'atomisation de 6mm au raccord rapide (1) dans la poignée du pistolet. Raccorder l'autre extrémité au raccord à air d'atomisation sur le bloc d'alimentation.
2. Raccorder le tuyau transparent de 4 mm de lavage à l'air de l'électrode au raccord cannelé (2) dans la poignée du pistolet. Raccorder l'autre extrémité au raccord à air du pistolet sur le bloc d'alimentation.
3. Enfoncer l'adaptateur de tuyau cannelé (3) dans l'extrémité du tuyau à poudre, puis insérer l'adaptateur dans le tube d'entrée de poudre (5) dans le fond de la poignée du pistolet de pulvérisation.
4. Utiliser des morceaux de la gaine tubulaire spiralée fournie pour assembler en torton le câble du pistolet, les tuyaux à air et le tuyau à poudre.

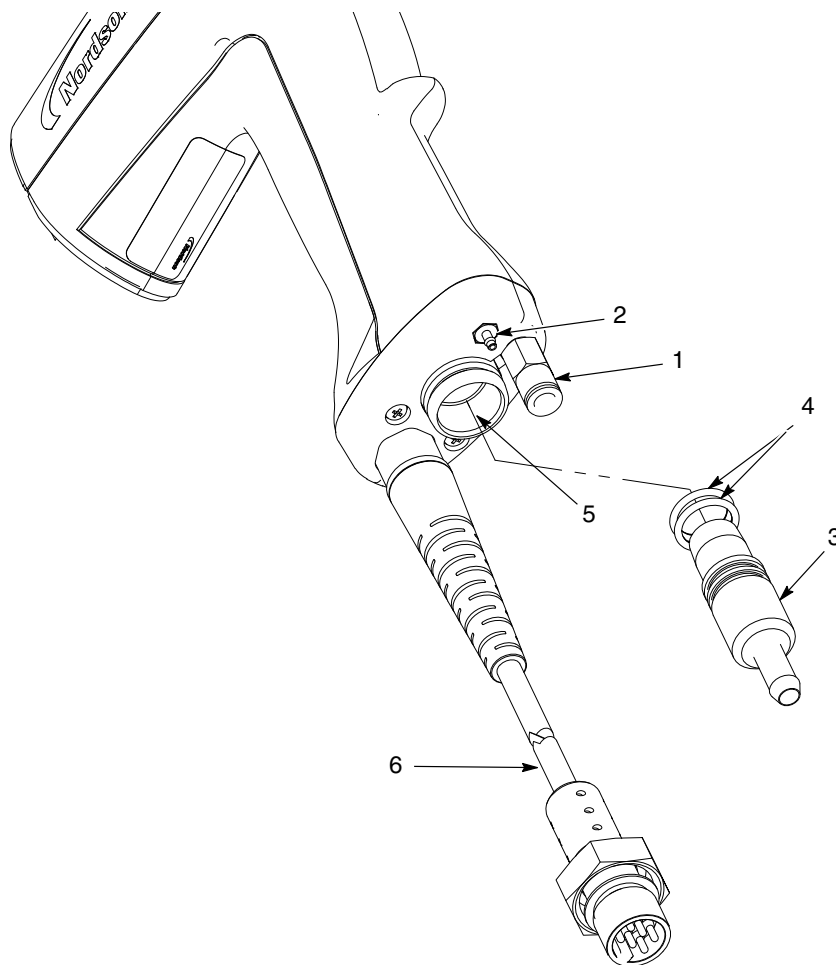


Figure 7 Raccordement du pistolet de poudrage

- |                         |                          |                               |
|-------------------------|--------------------------|-------------------------------|
| 1. à déconnexion rapide | 3. Adaptateur pour tuyau | 5. Tube d'entrée de la poudre |
| 2. Raccord cannelé      | 4. Joints toriques       | 6. Câble du pistolet          |



## ***Installation du logiciel Encore HD***

Le programmeur USB-JTAG et le logiciel associé sont nécessaires pour effectuer la mise à niveau de la carte de contrôle principale Encore HD et la carte du module de débit.

1. Télécharger la dernière version du programmeur USB-JTAG depuis l'Extranet Nordson.
  - a. Afficher le site <https://extranet.nordson.com/literature/default.aspx> dans un navigateur Internet.
  - b. Se connecter à l'Extranet Nordson, puis cliquer sur Finishing, Coating & Curing Systems Marketing Collateral Resources & Support dans le volet principal.
  - c. Cliquer sur Powder Software dans le volet de gauche.
  - d. Cliquer sur l'icône Software Utilities, Tools and Instructions for Powder Products dans le volet principal.
  - e. Sélectionner le lien CAN Pro+ Software pour télécharger la dernière version du logiciel.
  - f. Sélectionner Run dans la fenêtre contextuelle et suivre les instructions pour le téléchargement.

**REMARQUE :** Une icône d'application nommée USB2JTAG sera placée sur le Bureau Windows. **NE PAS EXÉCUTER CETTE APPLICATION AVANT D'Y ÊTRE INVITÉ !**

2. Brancher le module programmeur USB to JTAG dans un port USB du PC. L'installation démarre automatiquement pour les versions 3.2.1 et supérieures du logiciel du programmeur. Plusieurs messages de notification s'afficheront dans la barre d'état du système indiquant qu'un nouveau périphérique a été détecté et que le pilote est en cours d'installation. Le message final indiquera que le périphérique est prêt à être utilisé.
3. Pour exécuter l'application USB to JTAG, double-cliquer sur l'icône de l'application sur le Bureau ou sur le fichier USB-Jtag.exe. Voir la figure 8.

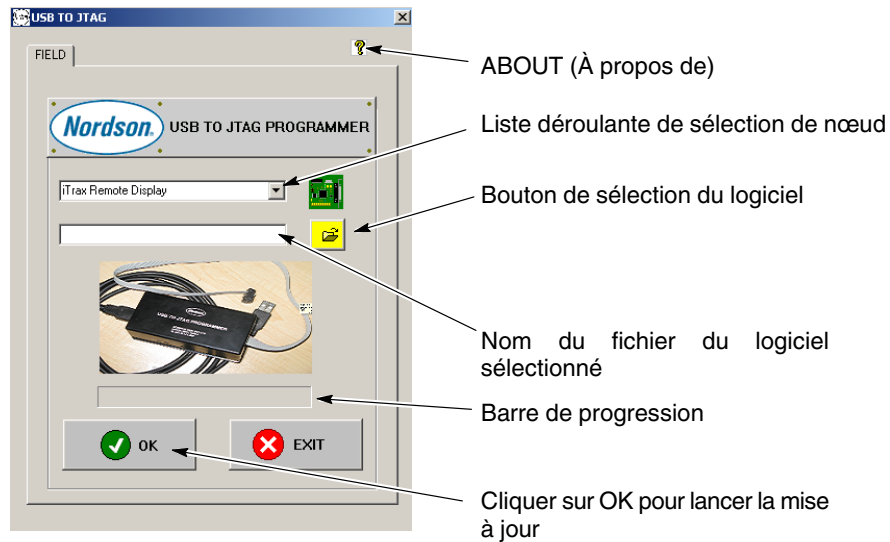


Figure 8 Boîte de dialogue de commande USB to-JTAG

4. Cliquer sur la liste déroulante de sélection de nœud (en haut) et sélectionner le nœud souhaité.
5. Cliquer sur le bouton de sélection du logiciel (dossier jaune) à côté du champ de sélection, puis naviguer jusqu'au fichier du logiciel souhaité. Le chemin des fichiers du logiciel sur le disque dur est C:\USB-Jtag\SoftwareFiles.
6. Raccorder le programmeur USB JTAG au nœud destinataire en alignant la bande rouge sur le câble en nappe sur la broche 1 du connecteur marqué JTAG sur la carte. Brancher le cordon USB dans le port USB de l'ordinateur.
7. Mettre le nœud destinataire sous tension.
8. Cliquer sur le bouton OK pour lancer le processus de mise à jour.
9. La barre de progression se remplit pour indiquer l'état d'avancement du téléchargement. Une notification signale la fin.
10. Sélectionner About puis Help pour obtenir des instructions plus détaillées.

**REMARQUE :** L'ensemble contient également le logiciel d'amorçage qui peut être nécessaire sur les systèmes plus anciens. Les programmes d'amorçage sont des fichiers spéciaux qui permettent de mettre à jour simultanément plusieurs nœuds à l'aide du programmeur CAN Nordson Over-the-Bus CAN.

Édition 12/2013

Date du copyright original 2013.

- Traduction de l'original -

Prodigy, Encore, Nordson et le logo Nordson sont des marques déposées de Nordson Corporation.