

# Kit di aggiornamento del sistema manuale di spruzzatura polvere da Prodigy® a Encore HD®



**PERICOLO:** Le operazioni seguenti devono essere effettuate solo da personale qualificato. Seguire le istruzioni di sicurezza contenute in questo manuale e in tutti gli altri manuali utilizzati.

## Descrizione

Il kit di aggiornamento per sistema di spruzzatura manuale da Prodigy a Encore HD si usa per aggiornare il sistema di spruzzatura manuale Prodigy al sistema di spruzzatura manuale Encore HD con design migliorato, usando un vano pompa Prodigy esistente. Il kit di aggiornamento è disponibile nelle opzioni di sistema di spruzzatura singolo o doppio.

Ogni kit contiene un controller Encore HD, una o più pistole di spruzzatura manuale Encore HD e relativi elementi per un aggiornamento riuscito.

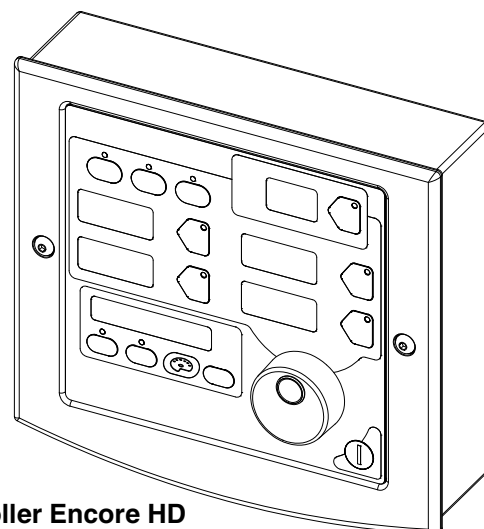
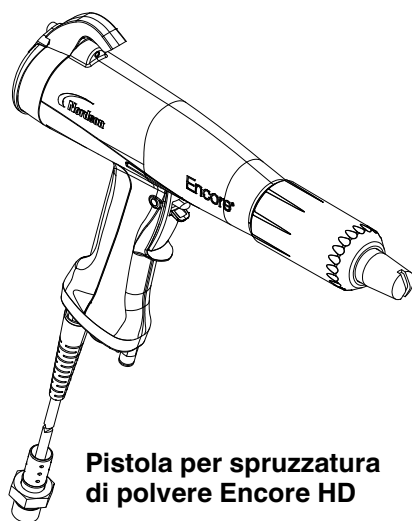


Figura 1 Kit di aggiornamento Encore HD

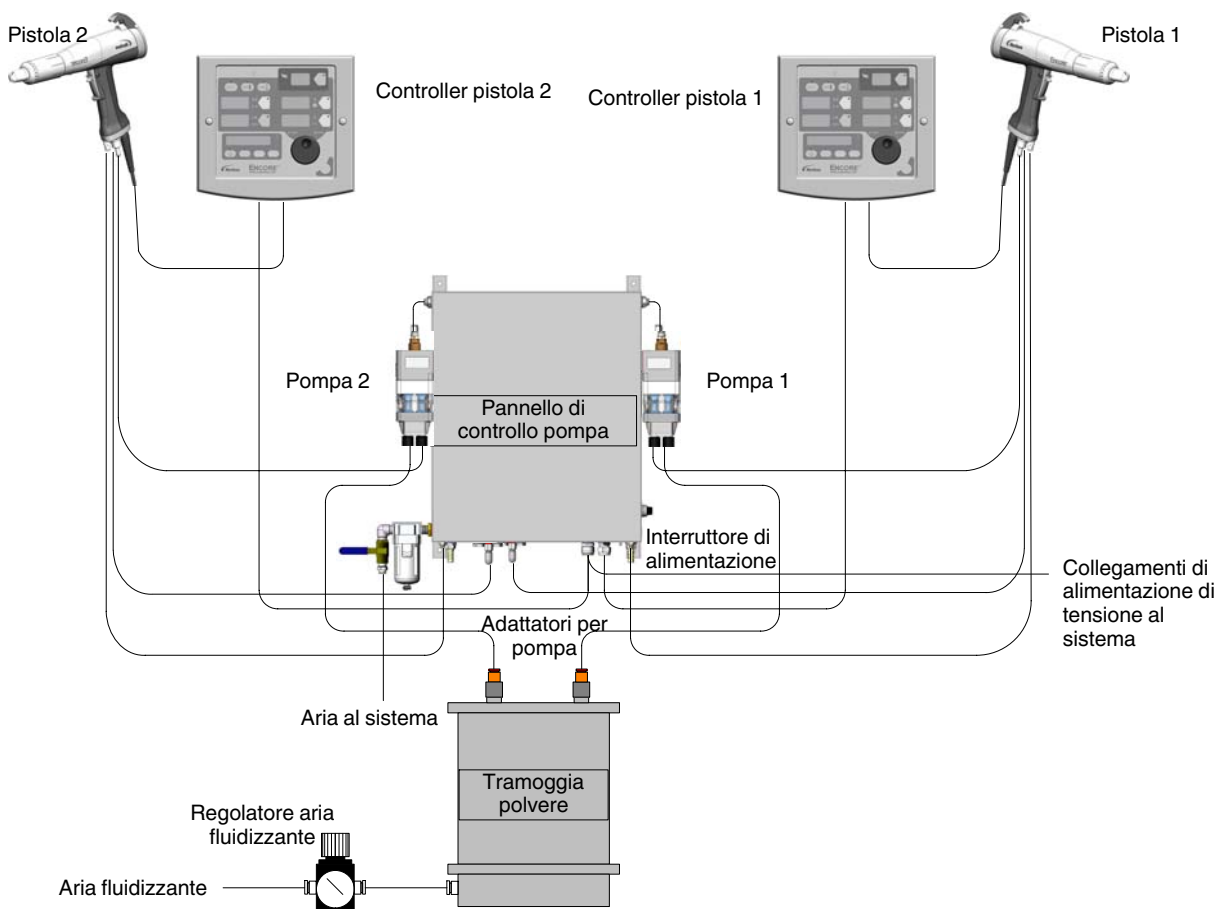


Figura 2 Tipico diagramma del sistema (nella figura un sistema manuale HDLV a due pompe)

## Installazione

I seguenti articoli sono compresi nel kit di aggiornamento:

- Cavo del controller
- Kit pannello di controllo pompa
  - Pressostato con cablaggio fili
  - Gruppo del collettore di pulizia ad aria dell'elettrodo
  - Gruppo divisorio
- Pistola per spruzzatura di polvere Encore HD
- Kit adattatore del tubo
- Controller Encore HD
- Fascette per cavi

## Installazione del cavo del controller



**PERICOLO:** Interrompere tutta l'alimentazione di tensione al sistema prima di eseguire queste procedure.

Vedi figura 3 per l'illustrazione del cablaggio.

1. Rimuovere la/le pistola/e e il/i controller esistente/i.
2. Rimuovere i cavi di rete e di alimentazione esistenti.
3. Installare nuovi cavi come descritto nella figura 3, articolo 10.

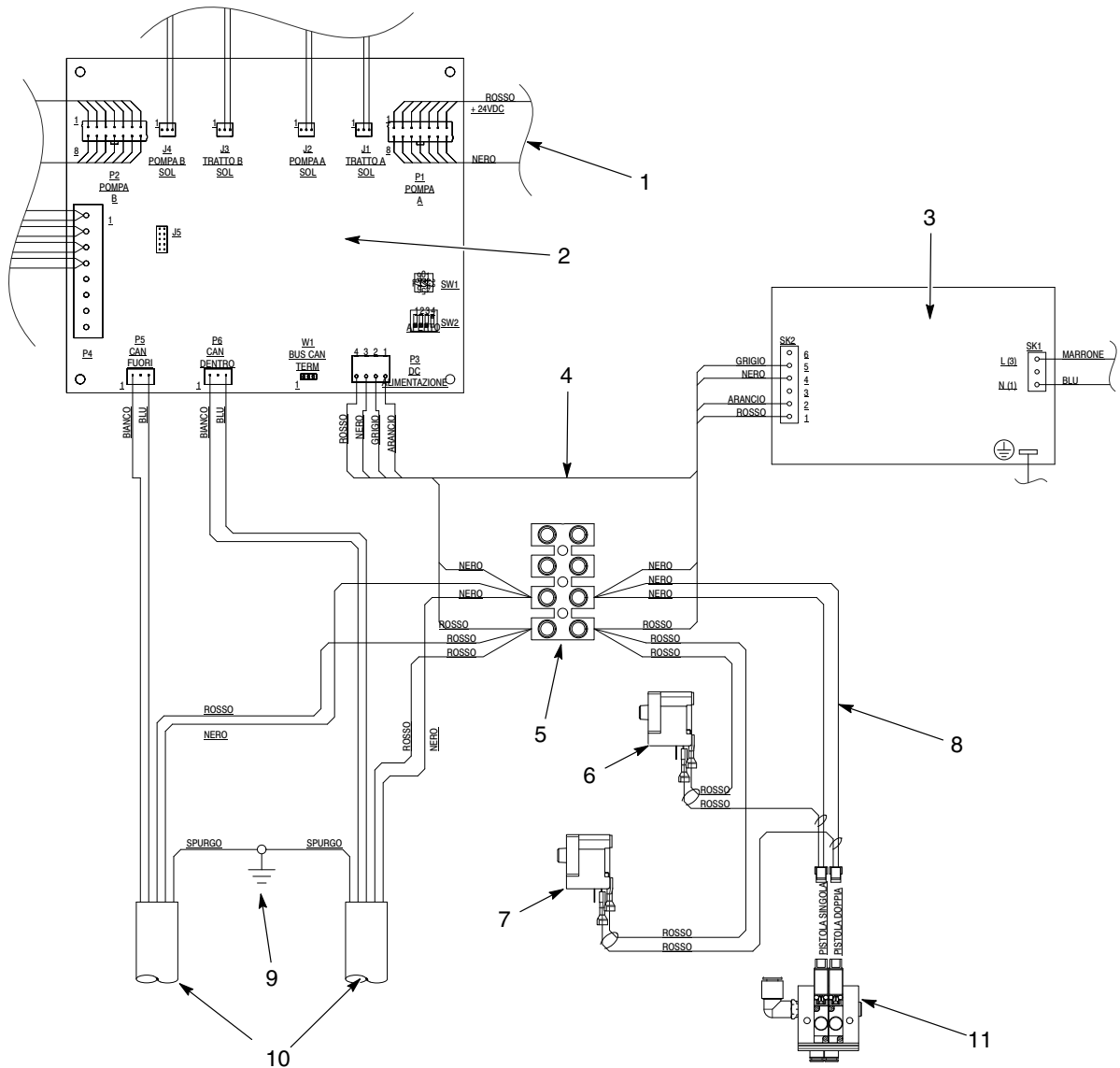


Figura 3 Schema di cablaggio (nella figura un sistema a due pistole)

- |  |  |   |
|--|--|---|
| 1. Cablaggio di controllo pompa (300 mm) | 5. Morsettiera                         | 9. Terra (nel fondo del vano)                               |
| 2. Controller pompa doppia               | 6. Pressostato (unità pistola singola) | 10. Cavi di rete e alimentazione                            |
| 3. Alimentazione di tensione 60W         | 7. Pressostato (unità pistola doppia)  | 11. Gruppo del collettore di pulizia ad aria dell'elettrodo |
| 4. Cablaggio alimentazione               | 8. Cablaggio                           |   |

## Installazione del pressostato

Vedi figura 4 per l'illustrazione della sezione pneumatica.

1. Vedi dettaglio A. Rimuovere il tubo esistente (3) dal raccordo dell'aria di nebulizzazione (4) sul fondo del collettore pompa (1).
2. Inserire il raccordo filettato (7) del pressostato (2) nel raccordo dell'aria di nebulizzazione (4).
3. Inserire il tubo esistente (3) nel raccordo a T (8) del pressostato (2).
4. Per unità con pompa doppia installare un secondo pressostato sul raccordo dell'aria della pistola 2 come illustrato nel dettaglio B, inserendo il raccordo filettato nel raccordo dell'aria della pistola 2 e poi inserendo il tubo da 6 mm esistente nel raccordo a T sul pressostato.

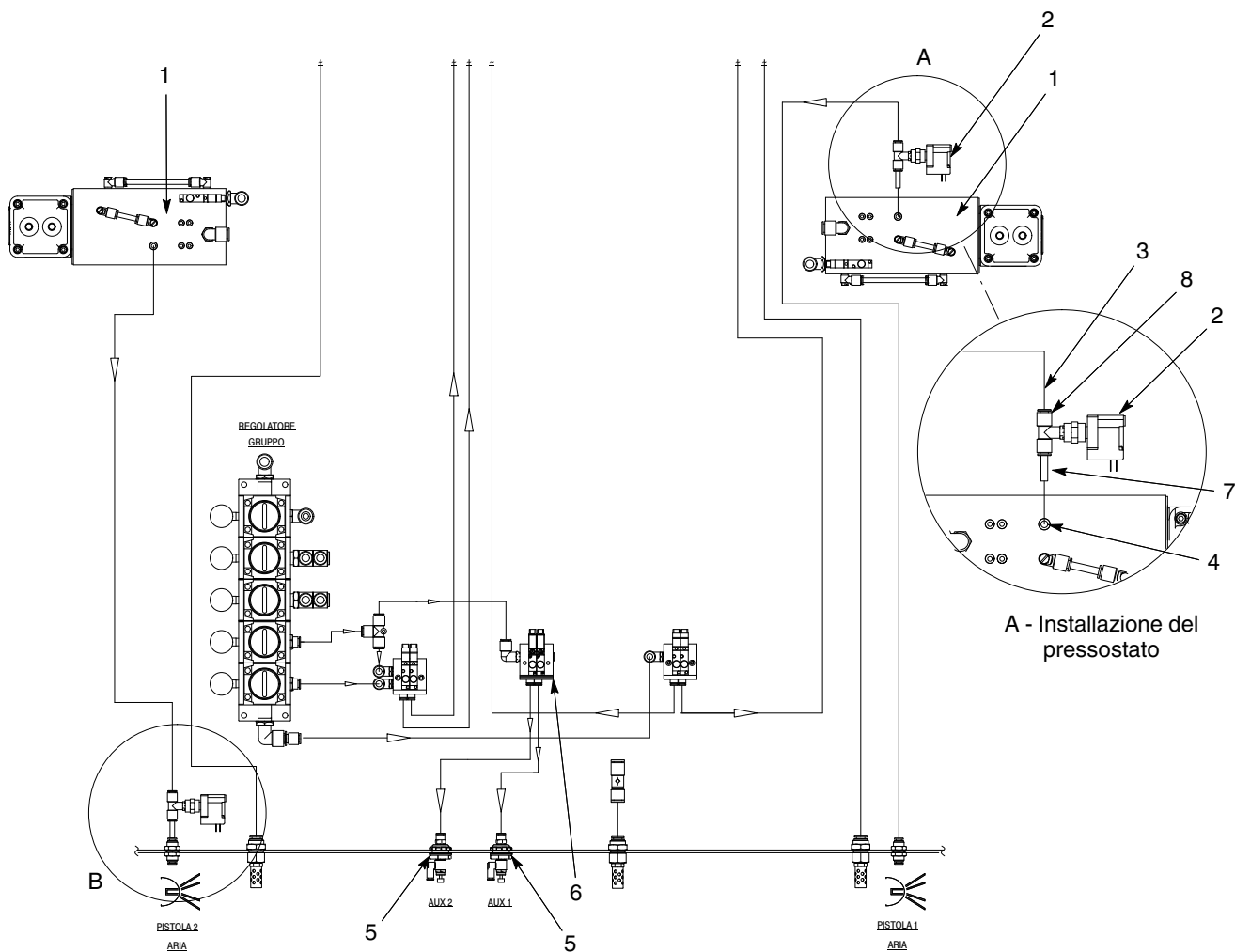


Figura 4 Schema pneumatico (nella figura un sistema a due pistole)

- |                                       |  |                            |
|---------------------------------------|--|----------------------------|
| 1. Collettore pompa (visto dal basso) | 4. Raccordo aria di nebulizzazione                         | 7. Raccordo filettato      |
| 2. Pressostato                        | 5. Gruppo divisorio  | 8. Raccordo a ramo maschio |
| 3. Tubo da 6 mm (esistente)           | 6. Gruppo del collettore di pulizia ad aria dell'elettrodo |                            |

## ***Installazione del gruppo del collettore di pulizia ad aria dell'elettrodo***

Vedi figura 5 per l'illustrazione dei componenti.

1. Rimuovere il tubo esistente (4) dal secondo regolatore (1) dal basso nel vano pompa Prodigy.
2. Installare il pezzo corto del tubo dal raccordo a T del gruppo collettore (3) nel regolatore (1).
3. Installare il tubo esistente dal punto 1 nel foro aperto del raccordo a T del gruppo collettore (3).
4. Assicurarsi che il fondo del vano sia pulito e privo di polvere o olio.
5. Togliere il nastro antiaderente dal fondo del gruppo collettore (2).
6. Posizionare il gruppo valvola sul fondo del vano nella posizione illustrata. Premere per far aderire.

**NOTA:** Vedi figura 4 per l'illustrazione della sezione pneumatica.

## ***Installazione del gruppo saracinesca***

Vedi figura 5 per l'illustrazione dei componenti.

1. Togliere il tappo dal foro ausiliario 1 (5) sul fondo del vano.
2. Installare il gruppo saracinesca (6) nella posizione del foro ausiliario 1, come illustrato. Il connettore (7) e il dado di bloccaggio (8) verranno posizionati dentro il vano. La guarnizione del condotto (9), l'adattatore (10) e la valvola di controllo flusso (11) verranno posizionati all'esterno del vano.
3. Inserire il tubo da 6 mm dal gruppo collettore (2) nel connettore maschio (7) del gruppo saracinesca (6).
4. Per un sistema a pompa doppia ripetere i punti 1 - 3 nella posizione del foro ausiliario 2 (12).

**NOTA:** Vedi figura 4 per l'illustrazione della sezione pneumatica.

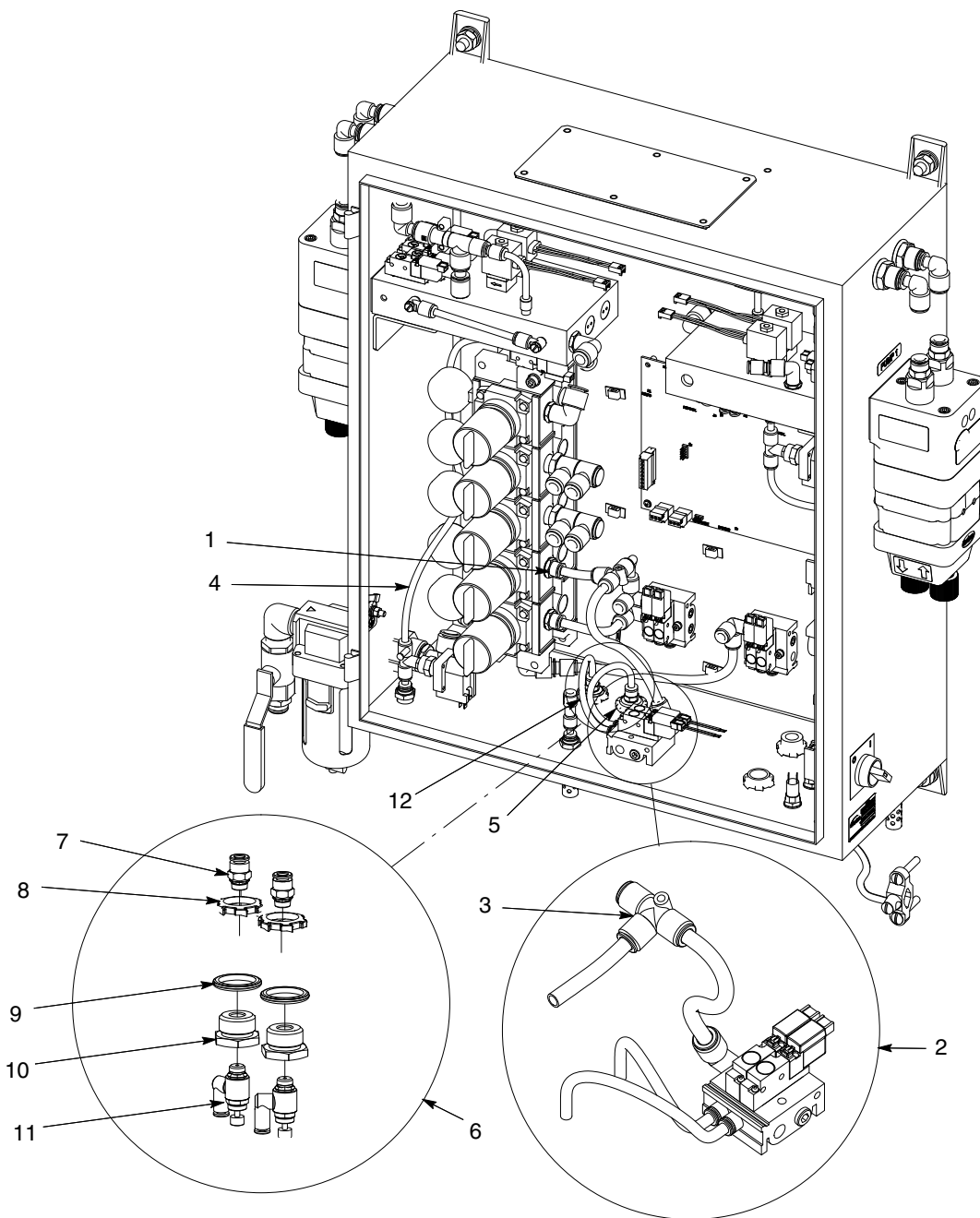


Figura 5 Componenti del vano pompa (nella figura il sistema a due pistole)

- |   |                         |                                  |
|---|-------------------------|----------------------------------|
| 1. Regolatore   | 5. Attacco ausiliario 1 | 9. Raccordo guarnizione condotto |
| 2. Gruppo del collettore di pulizia ad aria dell'elettrodo          | 6. Gruppo divisorio     | 10. Adattatore                   |
| 3. Raccordo a T del gruppo del collettore di pulizia aria elettrodo | 7. Connettore maschio   | 11. Valvola di controllo flusso  |
| 4. Tubo da 6 mm (riutilizzare esistente)                            | 8. Dado di bloccaggio   | 12. Attacco ausiliario 2         |

## Installazione cablaggio fili

Vedi figura 3, articolo 8 per l'illustrazione del cablaggio.

1. Collegare il cablaggio dei fili (8) alla morsettiere (5) e al pressostato (6).
2. Per il sistema a due pompe collegare il cablaggio al secondo pressostato (7).

## Installazione del controller Encore HD

### Montaggio su rotaia del controller

Vedi figura 6.

1. Installare la staffa di montaggio della rotaia del controller sul braccio del supporto prodotto.
2. Installare il controller sulla staffa di montaggio universale.
3. Installare la staffa di montaggio universale sulla staffa di montaggio della rotaia del controller.

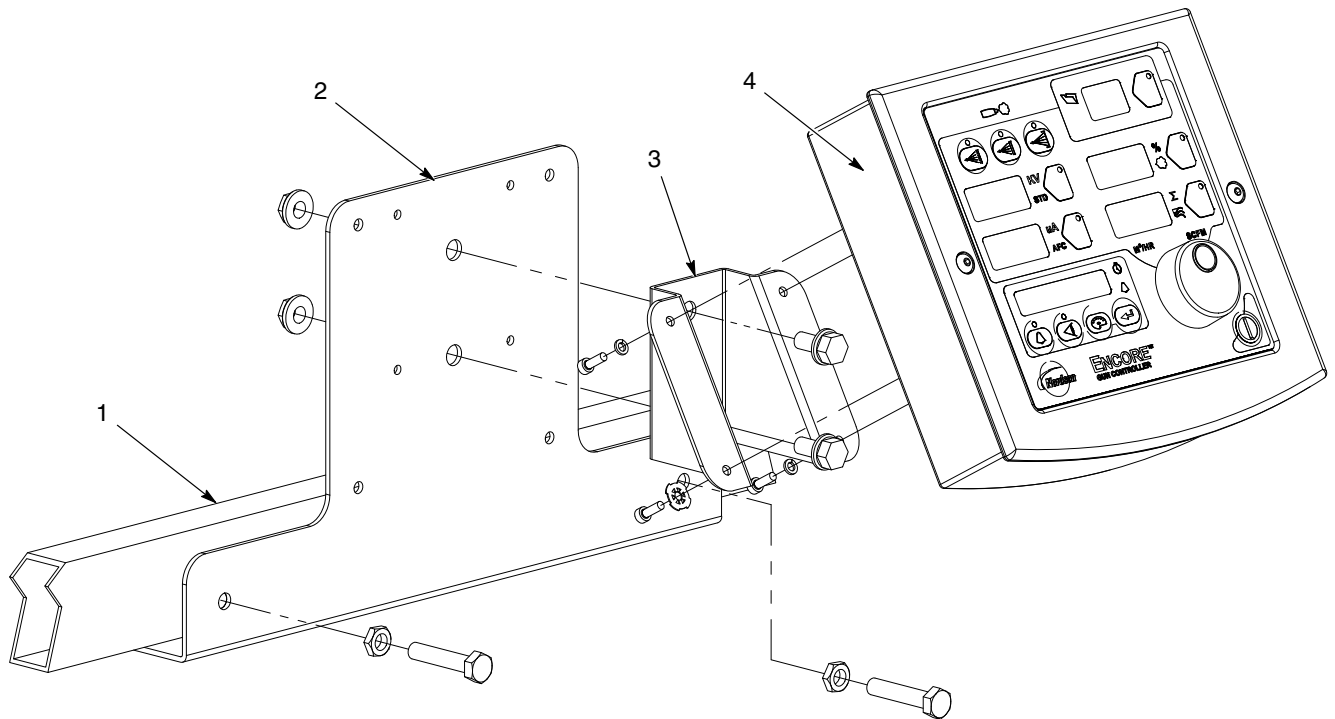


Figura 6 Montaggio su rotaia del controller

- |  |                                   |                         |
|--|-----------------------------------|-------------------------|
| 1. Braccio del supporto prodotto                   | 3. Staffa di montaggio universale | 4. Controller Encore HD |
| 2. Staffa di montaggio della rotaia del controller |                                   |                         |

## Installazione della pistola per spruzzatura di polvere Encore HD

Vedi figura 7.

1. Collegare il tubo dell'aria di nebulizzazione da 6 mm al raccordo a scollegamento rapido (1) nell'impugnatura della pistola. Collegare l'altra estremità al raccordo dell'aria di nebulizzazione sull'unità di alimentazione.
2. Collegare il tubo trasparente da 4 mm di pulizia aria dell'elettrodo al raccordo con bava (2) nell'impugnatura della pistola. Collegare l'altra estremità al raccordo dell'aria della pistola sull'unità di alimentazione.
3. Spingere l'adattatore del tubo con bava (3) nell'estremità del tubo della polvere, quindi inserire l'adattatore nel tubo d'ingresso polvere (5) posto in basso sull'impugnatura della pistola di spruzzo.
4. Con le spiraline nere fornite assieme al sistema per unire in un fascio il cavo della pistola di spruzzo, i tubi dell'aria e il tubo della polvere.

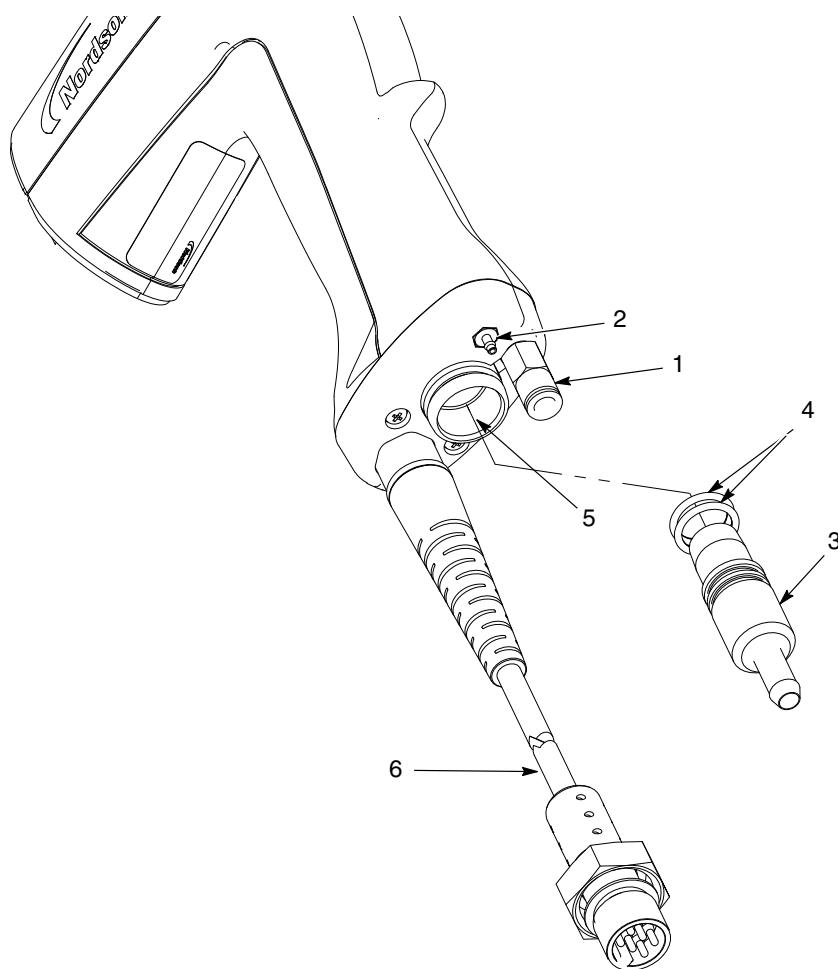


Figura 7 Collegamenti pistola a spruzzo

- |                         |                        |                            |
|-------------------------|------------------------|----------------------------|
| 1. Scollegamento rapido | 3. Adattatore del tubo | 5. Tubo d'ingresso polvere |
| 2. Raccordo con bava    | 4. O-ring              | 6. Cavo della pistola      |



## **Installazione del software Encore HD**

Il pacchetto di software e programmazione USB-JTAG è necessario per aggiornare il software della scheda di controllo principale Encore HD e la scheda del modulo di flusso.

1. Scaricare il software di programmazione USB-JTAG più recente dall'extranet Nordson.
  - a. Con il proprio browser Internet navigare a <https://extranet.nordson.com/literature/default.aspx>.
  - b. Accedere all'extranet Nordson e fare clic su Finishing, Coating & Curing Systems Marketing Collateral Resources & Support nel pannello principale.
  - c. Fare clic su Powder Software sul pannello sinistro.
  - d. Fare clic sull'icona per Software Utilities, Tools and Instructions for Powder Products nel pannello principale.
  - e. Selezionare il link CAN Pro+ Software per scaricare la versione più recente del software.
  - f. Selezionare Run nella finestra popup e seguire le istruzioni per il download.

**NOTA:** Sul desktop Windows appare un'icona di applicazione col nome USB2JTAG. **NON AVVIARE QUESTA APPLICAZIONE PRIMA DI RICEVERE L'ISTRUZIONE DI FARLO!**

2. Inserire il modulo Programmatore USB a JTAG Nordson nella porta USB sul PC. Per software programmatore versioni 3.2.1 e superiori inizia ora l'installazione del driver. Si vedranno diversi messaggi popup nell'area di notifica ad indicare che è stato rilevato un nuovo dispositivo e che vengono installati i driver per questo dispositivo. Il messaggio finale informa che il dispositivo è pronto per essere usato.
3. Per eseguire l'applicazione da USB a JTAG fare doppio clic sull'icona di applicazione sul desktop o sul file USB-Jtag.exe. Vedi figura 8.

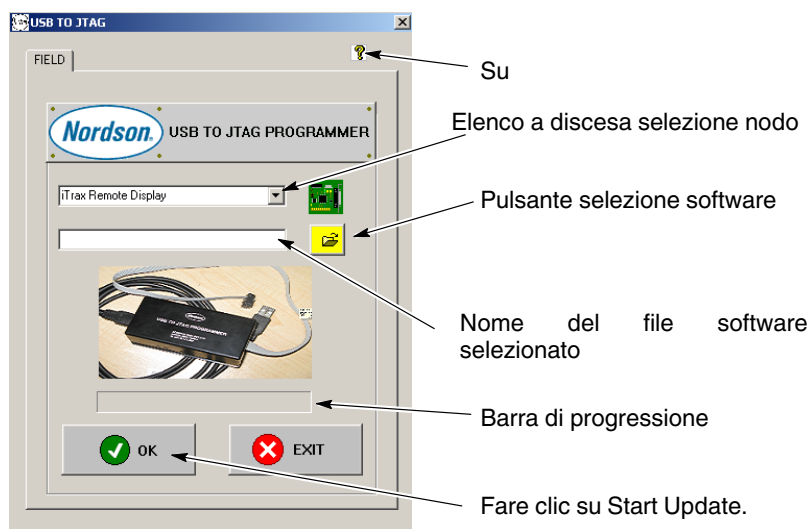


Figura 8 Casella menu controllo da USB a JTAG

4. Selezionare l'elenco a discesa Node Select in alto e scegliere la modalità desiderata.
5. Fare clic sul pulsante Selezione software (cartella gialla) accanto alla casella di selezione, poi sfogliare verso il file software desiderato. I file del software si trovano sul disco rigido al seguente percorso C:\USB-Jtag\SoftwareFiles.
6. Collegare il programmatore USB JTAG al nodo di destinazione allineando la striscia rossa sul cavo a nastro al pin 1 del connettore sulla PCB con l'etichetta JTAG. Inserire il cavo USB nella porta USB del computer host.
7. Applicare la tensione al nodo di destinazione.
8. Fare clic sul pulsante OK per avviare il processo di aggiornamento.
9. La barra di progressione indica lo stato del download. Un popup segnala il completamento.
10. Selezionare About e poi Help per istruzioni più dettagliate.

**NOTA:** Il pacchetto contiene anche un software bootloader, che può essere necessario per sistemi più vecchi. I bootloader sono file speciali che consentono di aggiornare contemporaneamente più nodi tramite il programmatore CAN Over-the-Bus Nordson.

Edizione 12/2013

Data copyright originale 2013.  
- Traduzione dell'originale -

Prodigy, Encore HD, Nordson e il logo Nordson sono marchi registrati di Nordson Corporation.