

Ionkolektorsæt - Encore[®] automatisk PE-pistol

Beskrivelse

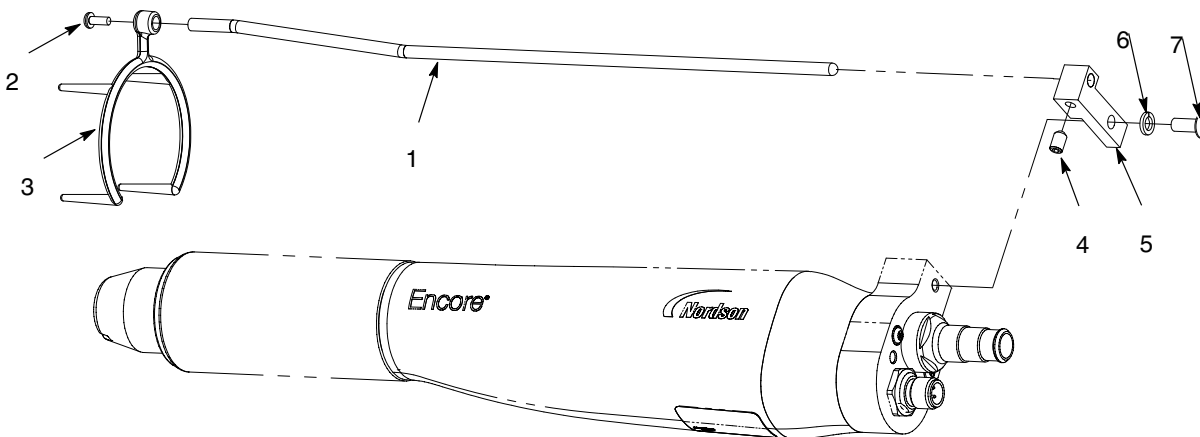
Dette sæt bruges på den automatiske Encore porcelænsemalje pulverstrøjtspistol. Ionkolektoren kan forbedre hærdet pulvermalings glathed og udseende. Den opsamler ioner udsendt fra pistolens ladeelektrode i stedet for at lade dem blive afsat på emnet. Dette reducerer ladningsopbygningen i det pulver, der afsættes på emnet, hvilket kan begrænse fejl i den hærdede belægning såsom pinholes og appelsinhud.

Når ionkolektoren er installeret, justeres kolektorstangens position for at opnå de bedste resultater som beskrevet i *Justering af ionkolektorstangen*.

Installation

1. Se figur1. Monter monteringsblokken (5) på pistolen med M5 låseskiven og skruen (6, 7).
2. Stik kolektorstangen (1) ind i blokken, og gør den fast med M5 x 8 sætskruen (4).
3. Skub flerpunktsspidsen (3) ned på dysemøtrikken, og fastgør den til kolektorstangen med M3 skruen (2).

BEMÆRK: Fjern sprøjttemperaturregulatorens muffen fra den koniske dyse, før flerpunktsspidsen monteres.



Figur 1 Installation af ionkolektoren

Justering af ionkolektorstangen

Brug denne fremgangsmåde til at placere enden af ionkolektorstangen.

- Hvis spidsen ved stangens ende er for langt væk fra elektrodens spids, opsamler ionkolektoren ingen ioner, eller den forbedrer ikke den hærdede pulvermalings udseende.
 - Hvis spidsen ved stangens ende er for tæt på elektrodens spids, er det ikke sikkert, at pulverpartiklerne bliver ladet effektivt, og effektiviteten af pulveroverførslen kan blive reduceret.
1. Før ionkolektorstangen monteres på pistolen, males nogle emner. Notér den strøm (μA), der vises på styreenhedsdisplayet, når emnerne males. Lad malingen hærde.
 2. Montér ionkolektorsættet på pistolen med enden af stangen langt væk fra pistolens forende.
 3. Tænd for den elektrostatisk spænding, og påfør pulvermaling med et emne foran pistolen. Skub stangen fremad, indtil den strøm, der vises på styreenhedsdisplayet er 5 til 7 μA højere end den, der vises i trin 1. Tilspænd sætskruen for at fastgøre stangen.
 4. Lad malingen på testemnerne hærde. Sammenlign overfladefinishen på disse emner med finishen på de emner, der blev malet i trin 1 (før ionkolektorsættet blev monteret).
 5. Hvis den ønskede forbedring af overfladefinishen ikke er opnået, løsnes sætskruen og stangen skubbes ca. 1 tomme fremad. Tilspænd sætskruen.
 6. Gentag trin 5, indtil den ønskede forbedring i overfladefinishen er opnået.

Reserve dele

Reserve dele bestilles ved at kontakte Deres lokale Nordson repræsentant.

Se figur 1 vedrørende artikelnumre.

Artikel	Reserve del	Beskrivelse	Antal	Note
-	1602227	KIT, collector, ion, Encore PE	1	
1	-----	• ROD, ion collector, offset	1	
2	982017	• SCREW, pan, rec, M3 x 8, zinc	1	
3	-----	• TIP, ion collector, multi-point	1	
4	1097543	• SCREW, set, nylon tip, M5 x 8, black	1	
5	-----	• BLOCK, ion collector, Encore PE	1	
6	983401	• WASHER, lock, split, M5, steel, zinc	1	
7	982636	• SCREW, button, socket, M5 x 12, zinc	1	

Udgivet 9/12

- Oversættelse af originalen -

Oprindelig copyright dato 2012. Encore, Nordson og Nordsons logo registrerede varemærker er Nordson Corporations varemærke.