

Sada iontového kolektoru - Automatické pistole Encore® PE

Popis

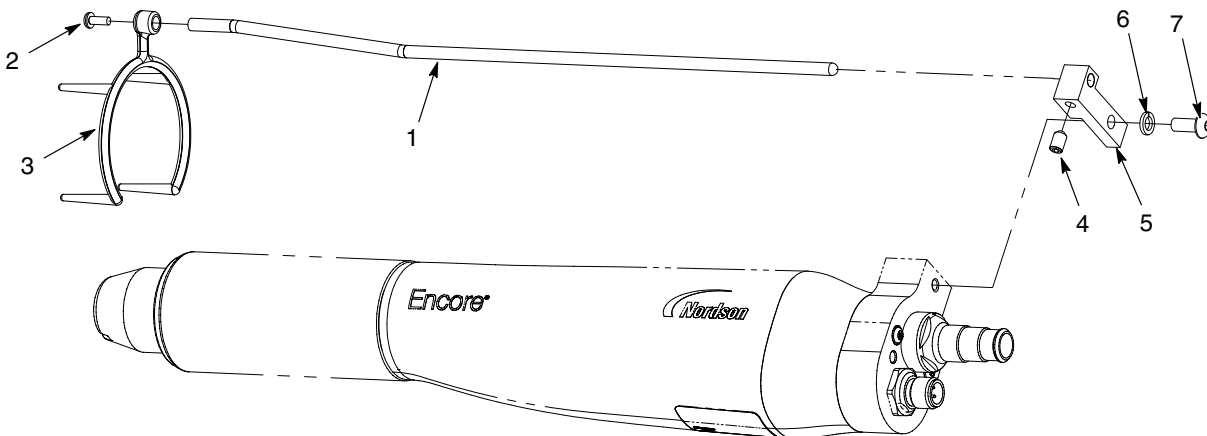
Tato sada se používá na automatické stříkací pistoli pro keramické smalty Encore. Ionový kolektor může zlepšit hladkost a vzhled vytvrzených práškových povrchů. Shromažďuje ionty vysílané z nabíjecí elektrody pistole, aby se nemohly usadit na stříkané součásti. Tak se sníží míra hromadění náboje v prášku usazeném na součásti, což může snížit vady vytvrzeného povrchu jako je dolíčkovitost a pomerančový povrch.

Po instalaci iontového kolektoru seřídte jeho polohu tak, abyste dosáhli nejlepších výsledků, viz postup v části *Seřízení tyče iontového kolektoru*.

Montáž

1. Viz Obr. 1. Namontujte montážní blok (5) na pistoli pomocí pojistné podložky M5 a šroubů (6, 7).
2. Vložte tyč kolektoru (1) do bloku a zajistěte ji stavěcím šroubem M5 x 8 (4).
3. Nasuňte podkovu s hroty (3) na matici trysky a připevněte ji k tyči kolektoru pomocí šroubu M3 (2).

POZNÁMKA: Před nasazením podkovy s hroty sejměte nastavovací hrdlo struktury prášku z kónické trysky.



Obr. 1 Instalace iontového kolektoru

Seřízení tyče iontového kolektoru

Tento postup použijte ke stanovení polohy konce tyče iontového kolektoru.

- Pokud je špička na konci této tyče příliš vzdálená od špičky elektrody, iontový kolektor neshromažďuje žádné ionty a tedy ani nezlepšuje výsledný vzhled nátěru.
 - Pokud je špička na konci této tyče příliš blízko u špičky elektrody, nemusí se částice prášku efektivně nabíjet a může docházet ke snížení účinnosti přenosu prášku.
1. Před instalací tyče iontového kolektoru na pistoli proveďte lakování několika dílů. Poznamenejte si proud (μA), který se zobrazuje na displeji řídicí jednotky v průběhu lakování. Nechejte nátěry zaschnout.
 2. Namontujte sadu iontového kolektoru na pistoli s koncem tyče vzdáleným od předního konce pistole.
 3. Zapněte elektrostatické napětí a stříkejte prášek s dílem nacházejícím se před pistolí. Posuňte tyč směrem dopředu, až proud zobrazovaný na displeji řídicí jednotky bude o 5 až 7 μA vyšší než proud zobrazovaný v kroku 1. Utažením stavěcího šroubu zajistěte tyč.
 4. Nechejte zaschnout nátěry na zkušebních dílech. Porovnejte kvalitu povrchu na těchto dílech s díly nalakovaným v kroku 1 (před instalací sady iontového kolektoru).
 5. Pokud nebylo dosaženo požadovaného zlepšení kvality povrchu, povolte stavěcí šroub a posuňte tyč směrem dopředu přibližně o 2,5 cm. Utáhněte stavěcí šroub.
 6. Opakujte krok 5, dokud nedosáhnete požadovaného zlepšení kvality povrchu.

Náhradní díly

Chcete-li objednat náhradní díly, zavolejte středisko zákaznické podpory Nordson Industrial Coating na čísle (800) 433-9319 nebo se obraťte na místního zástupce společnosti Nordson.

Čísla položek viz obrázek 1.

Položka	Díl	Popis	Počet	Poznámka
-	1602227	KIT, collector, ion, Encore PE	1	
1	-----	• ROD, ion collector, offset	1	
2	982017	• SCREW, pan, rec, M3 x 8, zinc	1	
3	-----	• TIP, ion collector, multi-point	1	
4	1097543	• SCREW, set, nylon tip, M5 x 8, black	1	
5	-----	• BLOCK, ion collector, Encore PE	1	
6	983401	• WASHER, lock, split, M5, steel, zinc	1	
7	982636	• SCREW, button, socket, M5 x 12, zinc	1	

Vydání 9/12

- Překlad originálu -

Původní copyright z roku 2012. Encore, Nordson a logo Nordson jsou registrované obchodní značky společnosti Nordson Corporation.