

# Metrieke poedertransportpomp

## Beschrijving

De poedertransportpomp wordt gebruikt om poedercoatings vanuit bulkverpakkingen of cabinepoedervangers door te voeren naar poedertoevoerhoppers. De transportpomp wordt vooral gebruikt met de vibrerende doosvoeding van Nordson.



**PAS OP:** Sta enkel gekwalificeerd personeel toe de volgende taken uit te voeren. Alle veiligheidsvoorschriften in deze handleiding en in alle andere relevante documentatie in acht nemen.

## Installatie

1. Plaats de pomp met een lichte draaiende beweging op de adapter.
2. Zie afbeelding 1. Sluit een 10-mm luchtslang vanaf een drukgeregelde persluchtvoeding aan op het luchtinlaatkniestuk (1).
3. Sluit de 19-mm poedertransportslang aan op de pijpstukhouder (8) en zet vast met een slangklem.
4. Monteer eventueel een kort stuk spiraaldraad rondom de transportslang, op het aansluitpunt met het pijpstuk. U voorkomt zo dat de transportslang knikt of de doorstroming van poeder blokkeert.

**OPMERKING:** Voor een goed resultaat mag de poedertransportslang niet langer zijn dan 7,6 meter en over de montagelengte niet meer dan 2,7 meter omhoog lopen.

## Gebruik



**PAS OP:** Alle elektrisch geleidende apparatuur in de directe omgeving van het spuitsysteem moet rechtstreeks zijn geaard. Als niet-geaard of slecht geaard materiaal in een poederspuitruimte wordt gebruikt, kan dit elektrisch geladen worden. Dergelijke lading kan een ernstige elektrische schok veroorzaken of vonken doen ontstaan die heet genoeg zijn om een brand of explosie in gang te zetten.

Stel de werkdruk van de perslucht in op 1,7 bar (25 psi).

**OPMERKING:** De druk is een gemiddelde beginwaarde. Stel de werkluchtdruk hoger of lager in om de gewenste waarde voor poedertoevoervolume te verkrijgen.

## Onderhoud

Interval	Werkzaamheden
Dagelijks	<ol style="list-style-type: none"> <li>1. Maak de luchtslang en de poedertransportslang los van de pomp.</li> <li>2. Blaas de pomp door met perslucht.</li> </ol> <p><b>LET OP:</b> Blaas de transportslang altijd door vanaf de pompzijde. Controleer of de afzuigventilator van de cabine draait en of de toevoerhopper lucht afvoert naar de cabine.</p> <p>Blaas de poedertransportslang door met perslucht.</p>
Periodiek	<p>Demonteer de transportpomp periodiek en hanteer de hier vermelde richtlijnen om de onderdelen te reinigen:</p> <p><b>LET OP:</b> Gebruik geen scherpe metalen voorwerpen om door inslagversmelting aangekoekt poeder van onderdelen te schrapen. Het poeder zet zich dan later af in krassen in de contactvlakken, waarna als gevolg van inslagversmelting de pomp verstopt kan raken.</p> <ul style="list-style-type: none"> <li>• Gebruik perslucht op lage druk en vezelvrije doeken.</li> <li>• De onderdelen kunnen worden schoongewreven met een niet-giftig oplosmiddel als reinigingsalcohol. Verwijder de O-ringen eerst, zodat deze niet door het oplosmiddel worden aangetast.</li> <li>• Inspecteer alle onderdelen en vervang versleten of beschadigde onderdelen.</li> </ul>

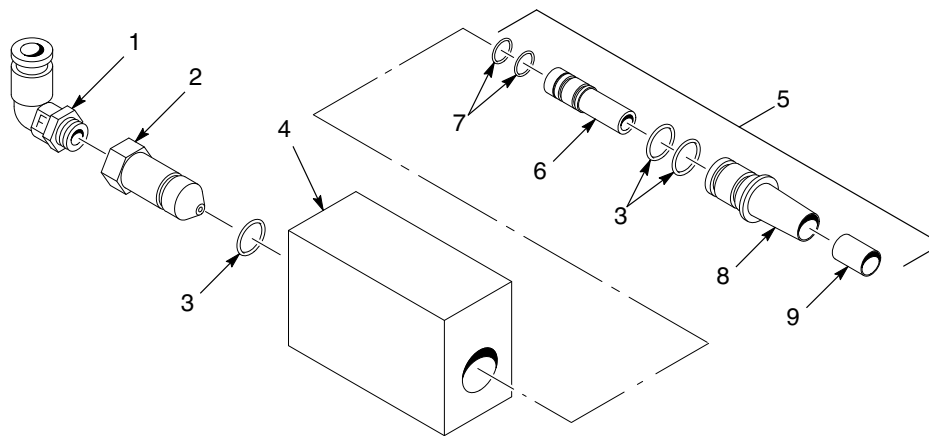
## Onderdelen

Bestel onderdelen bij het Nordson Finishing Customer Support Center via (800) 433-9319 of informeer bij uw lokale contactpersoon bij Nordson.

### Pomponderdelen

Zie afbeelding 1.

Item	P/N	Beschrijving	Aantal	Opm.
—	165633	PUMP, transfer, 10 mm inlet, 19 mm outlet	1	
1	972125	• ELBOW, male, 10 mm tube x 1/4 NPT	1	
2	244643	• NOZZLE, air, 0.100 in. dia, powder pump	1	
3	942106	• O-RING, silicone, conductive, 0.750 x 1.00 x 0.125 in.	3	
4	165635	• HOUSING, pump, transfer, standard mounting	1	
5	307439	• THROAT, with holder	1	
6	307437	• • THROAT, venturi, high flow	1	
7	940142	• • • O-RING, silicone, 0.500 x 0.625 x 0.063 in.	2	
8	307435	• • HOLDER, throat	1	
9	118832	• • TUBE, wear, holder, high flow	1	



3214001B

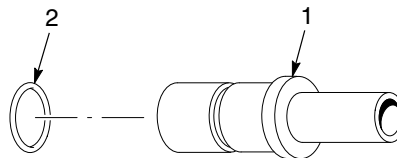
Afbeelding 1 Pomponderdelen

## Optionele pijpstukken

Zie afbeelding 2.

Item	P/N	Beschrijving	Aantal	Opm.
1	226713	THROAT, venturi, transfer, Tivar	1	A
2	942101	• O-RING, silicone, 0.750 x 1.00 x 0.125 in.	1	
1	244642	THROAT, venturi, transfer, PTFE	1	A
2	942101	• O-RING, silicone, 0.750 x 1.00 x 0.125 in.	1	

OPM. A: Gebruikt in plaats van metalen pijpstukhouder en pijpstuk in nieuwe stijl.



3214002A

Afbeelding 2 Optionele pijpstukken

## Optionele luchtslang en transportslang

Bestel de vereiste lengte lucht- of transportslang afgerond op één voet.

P/N	Beschrijving	Opm.
900593	TUBING, polyethelene, 10 mm x 8 mm, blue	
900740	TUBING, polyurethane, 10/6.5-7 mm (blue)	
900651	TUBING, powder, transfer, 19 mm (.75 in.) ID, blue	

Uitgegeven 3/03

Originele copyrightdatum 1994. Nordson en het Nordson logo zijn gedeponeerde handelsmerken van Nordson Corporation.

**- Vertaling van het origineel -**

Tivar is een gedeponeerd handelsmerk van Poly Hi Solidur, Inc.