

Ionensammlersatz - Encore[®] Automatik-Emailpistole

Kennenlernen

Dieser Satz wird für die Encore Automatik-Emailpulversprühpistole verwendet. Der Ionensammler kann Glätte und Erscheinungsbild der ausgehärteten Pulverbeschichtungen verbessern. Er sammelt von der Aufladungselektrode der Pistole ausgehende Ionen und verhindert ihre Ablagerung auf dem Werkstück. Dadurch wird der Ladungsaufbau im auf dem Werkstück aufgetragenen Pulver verringert, was Defekte in der ausgehärteten Beschichtung wie Stippenbildung und Orangenschalenstruktur verringern kann.

Nach dem Installieren des Ionensammlers die Sammelstabposition so einstellen, dass beste Ergebnisse erzielt werden. Siehe *Ionensammelstab einstellen*.

Installation

1. Siehe Abb. 1. Die Halterung (5) mit M5 Unterlegscheibe und Schraube (6, 7) an der Pistole installieren.
2. Den Sammelstab (1) in die Halterung stecken und mit der M5 x 8 Halteschraube (4) befestigen.
3. Die Mehrfachspitze (3) auf die Düsenmutter schieben und mit der M3 Schraube (2) am Sammelstab befestigen.

HINWEIS: Vor der Installation der Mehrfachspitze die Sprühbildverstellhülse von der Konusdüse abnehmen.

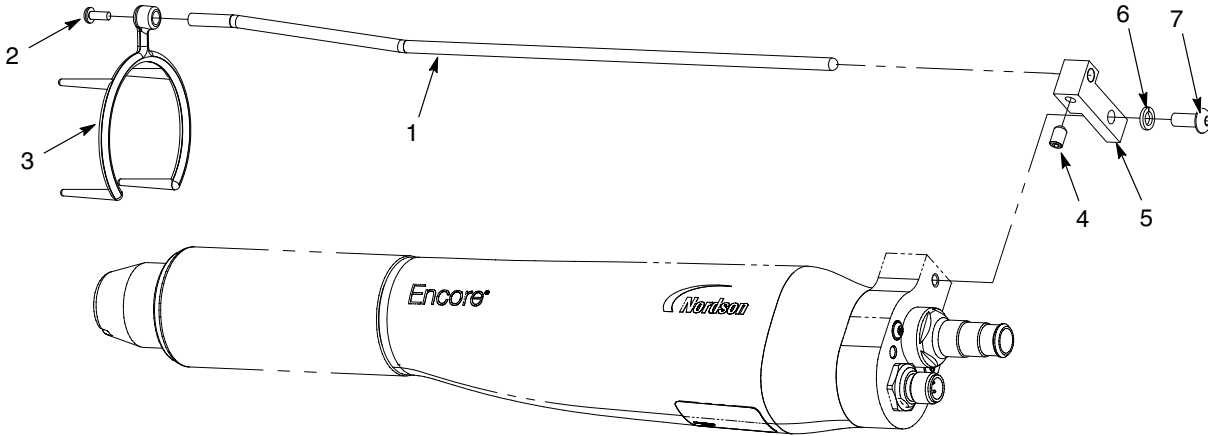


Abb. 1 Ionensammler installieren

Ionensammelstab einstellen

Das Ende des Ionensammelstabs nach dieser Anweisung positionieren.

- Wenn die Spitze am Ende des Stabs zu weit von der Elektrodenspitze entfernt ist, sammelt der Ionensammler gar keine Ionen und verbessert nicht das Erscheinungsbild der ausgehärteten Beschichtung
 - Wenn die Spitze am Ende des Stabs zu nahe an der Elektrodenspitze ist, können Pulverpartikel nicht wirksam aufgeladen werden, und der Auftragswirkungsgrad kann sinken.
1. Vor dem Installieren des Ionensammelstabs an der Pistole einige Werkstücke beschichten. Den Strom (μA) aufzeichnen, der in der Anzeige der Steuerung erscheint, wenn die Werkstücke beschichtet werden. Die Beschichtungen aushärten.
 2. Den Ionensammlersatz an der Pistole installieren, das Stabende weit entfernt vom vorderen Pistolenende.
 3. Die elektrostatische Spannung einschalten und Pulver mit einem Werkstück vor der Pistole sprühen. Den Stab nach vorn schieben, bis der Strom in der Anzeige der Steuerung 5 bis 7 μA höher als der Strom in Schritt 1 ist. Die Halteschraube festziehen, um den Stab zu befestigen.
 4. Die Beschichtung auf den Testwerkstücken aushärten. Die Oberflächenqualität dieser Werkstücke mit der Oberfläche der in Schritt 1 (vor Installation des Ionensammlersatzes) beschichteten Werkstücke vergleichen.
 5. Wenn die gewünschte Verbesserung der Oberflächenqualität nicht eingetreten ist, die Halteschraube lösen und den Stab etwa 1 Zoll nach vorn schieben. Die Halteschraube festziehen.
 6. Schritt 5 wiederholen, bis die gewünschte Verbesserung der Oberflächenqualität eingetreten ist.

Ersatzteile

Zur Bestellung von Ersatzteilen wenden Sie sich bitte an das Nordson Industrial Coating Systems Kundendienstcenter oder an Ihren Ansprechpartner bei Nordson.

Siehe Abbildung 1 zu Positionsnummern.

Position	P/N	Beschreibung	Anzahl	Hinweis
-	1602227	KIT, collector, ion, Encore PE	1	
1	-----	• ROD, ion collector, offset	1	
2	982017	• SCREW, pan, rec, M3 x 8, zinc	1	
3	-----	• TIP, ion collector, multi-point	1	
4	1097543	• SCREW, set, nylon tip, M5 x 8, black	1	
5	-----	• BLOCK, ion collector, Encore PE	1	
6	983401	• WASHER, lock, split, M5, steel, zinc	1	
7	982636	• SCREW, button, socket, M5 x 12, zinc	1	

Ausgabe 9/12

- Übersetzung des Originals -

Datum der Urheberrechte 2012. Encore, Nordson und das Nordson-Logo sind eingetragene Warenzeichen der Nordson Corporation.

