

Encore® II kartos miltelių tiekimo siurblys

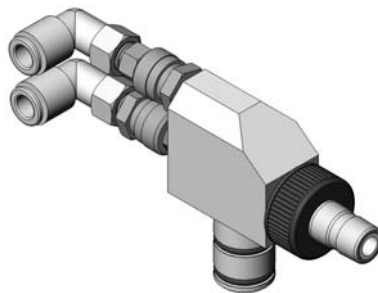


PERSPĖJIMAS: Toliau nurodytus darbus leidžiama atlikti tik kvalifikuotiems darbuotojams. Paisykite šiame dokumente ir visuose kituose susijusiuose dokumentuose pateiktą saugos instrukciją.

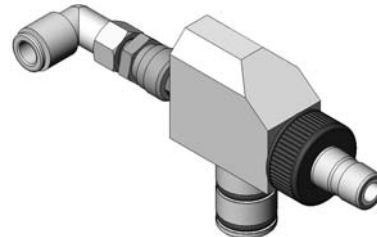
Įvadas

„Encore“ II kartos miltelių tiekimo siurblys – tai „venturi“ tipo siurblys, kuris į miltelių purkštuvus tiekia organinių ir metalo padengimo miltelius. Jis pateikiamas dviejų versijų – „Corona“ ir „Tribo“. „Corona“ versijoje yra du greitojo atjungimo elementai srauto reguliavimo ir pulverizavimo orui, o „Tribo“ versijoje yra tik vienas elementas srauto reguliavimo orui.

Srauto reguliavimo oras pakelia suskystintus miltelius iš tiekimo iš dėžės vibruojančio tiektuvo arba tiekimo piltuvo ir miltelius stumia pro tiekimo žarną į purkštuvus. Pulverizavimo oras atskiedžia ir pulverizuoja miltelių srautą jam išeinant iš siurblio



„Encore Corona“ siurblys



„Encore Tribo“ siurblys

Paveikslėlis 1 „Encore“ II kartos siurblio versijos

Montavimas



PERSPĖJIMAS: Visus laidžius įrenginius purškimo zonoje būtina prijungti prie tikro įžeminimo elemento. Neįžeminti arba prastai įžeminti įrenginiai naudojami miltelių purškimo zonoje gali turėti elektros krūvį. Dėl šio krūvio asmuo gali patirti stiprų elektros smūgį arba gali karštų atsirasti žiežirbų ir gali kilti gaisras arba sprogdimas.

PASTABA: Siurblio korpuso ir siurblio adapterio sandarinimo žiedai pagaminti iš laidaus silikono, kad būtų įžeminimo jungtis tarp siurblio korpuso ir piltuvo dangčio arba paėmimo vamzdelio peties, o nuo šių elementų – į žemę. Šių sandarinimo žiedų nepakeiskite nelaidžiais sandarinimo žiedais.

Piltuvo montavimas

Žr. 2 paveikslėlį.

„Encore“ sistemos su NHR-25 arba NHR-50 piltuvais

„Encore“ sistemos siunčiamos su „Encore“ siurblio adapteriu, kuris pakeičia esamus siurblio adapterius, skirtus „Nordson 100 Plus“ arba moduliniam miltelių tiekimo siurbliams.

1. Siurblio adapterį ir paėmimo vamzdelį ištraukite iš siurblio laikiklio, kuris yra ant piltuvo dangčio.
2. Nuo adapterio nusukite paėmimo vamzdelį.
3. Ant paėmimo vamzdelio užsukite su sistema pateikiamą „Encore“ siurblio adapterį.
4. Siurblio laikiklyje sumontuokite siurblio adapterį ir paėmimo vamzdelį.
5. Nestipriu sukamuoju judesiu „Encore“ siurblių sumontuokite siurblio adapteryje.

Esamos sistemos su NHR piltuvais

„Encore“ siurbliui įrengti esamuose piltuvuose, kuriuose naudojami „Nordson 100 Plus“ arba moduliniai miltelių siurbliai, galima įsigyti pasirinktines sankabas ir adapterius. Dalių numeriai ir aprašymai pateikti skirsnyje *Pasirinktinė siurblio sankaba ir adapteris* (8 psl.).

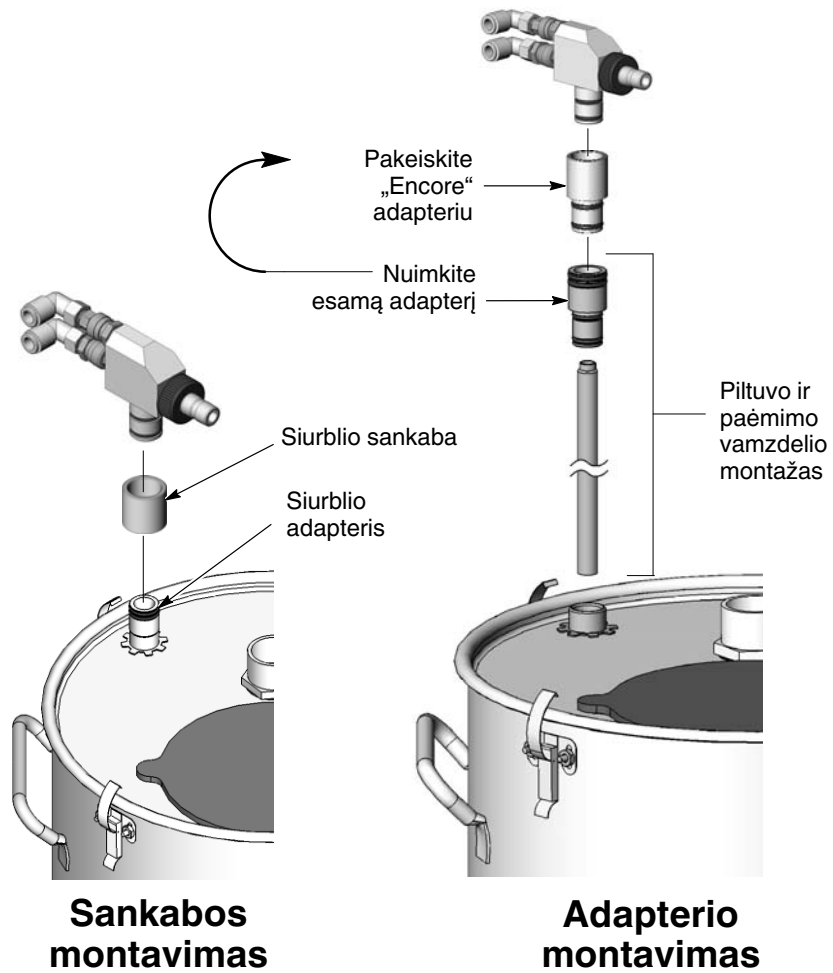
Naudodami pasirinktinę sankabą, galėsite naudoti esamą siurblio adapterį. Pasirinktinis siurblio adapteris esamą siurblio adapterį pakeičia išoriniais sandarinimo žiedais ant visų sriegiuotų 0,360 col. išorinio skersmens paėmimo vamzdelių.

Sankabos montavimas

1. Nestipriu sukamuoju judesiu siurblio sankabą sumontuokite ant esamo siurblio laikiklio.
2. Nestipriu sukamuoju judesiu „Encore“ siurblių sumontuokite sankaboje.

Adapterio montavimas

1. Siurblio adapterį ir paėmimo vamzdelį ištraukite iš siurblio laikiklio ir nuo paėmimo vamzdelio nusukite adapterį.
2. „Encore“ siurblio adapterį užsukite ant paėmimo vamzdelio.
3. Vėl siurblio laikiklyje, kuris yra piltuvo dangtyje, sumontuokite paėmimo vamzdelį ir siurblio adapterį, po to nestipriu sukamuoju judesiu „Encore“ siurblių sumontuokite adapteryje.



Paveikslėlis 2 Siurblio montavimas tiekimo piltuve

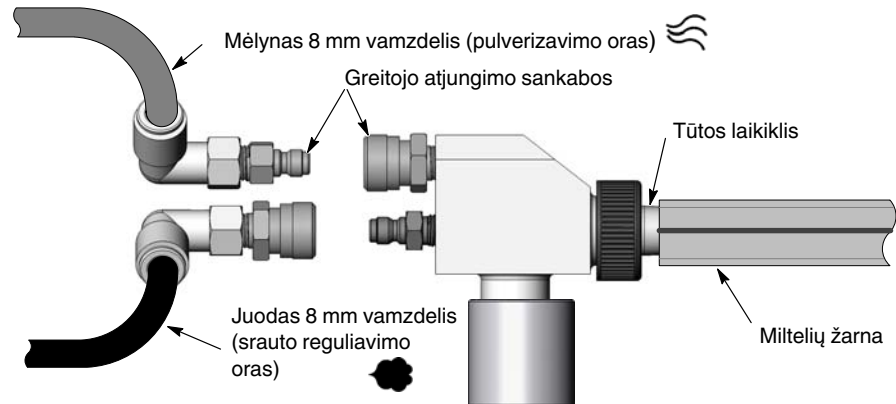
Tiekimo iš dėžės vibruojančio tiektuvo montavimas

„Encore“ mobilioji sistema: nestipriu sukamuoju judesiu siurblij sumontuokite paėmimo vamzdelio siurblio adapteryje.

Visos kitos VBF sistemos: žr. 2 pav. „Sankabos montavimas“. Nestipriu sukamuoju judesiu siurblio sankabą sumontuokite virš paėmimo vamzdelio siurblio adapterio. Nestipriu sukamuoju judesiu siurblij sumontuokite sankaboje.

Siurblio prijungimas

1. 8 mm srauto reguliavimo ir pulverizavimo oro vamzdelį prijunkite prie greitojo atjungimo elementų. „Tribo“ siurblyje naudojami tik srauto reguliavimo oro vamzdeliai.
2. Miltelių tiekimo žarną prijunkite prie tūtos laikiklio su užkarpa.



Paveikslėlis 3 Siurblio prijungimas

Veikimas

Suskystinimo orą prijunkite prie piltuvo arba tiekimo iš dėžės vibruojančio tiektuvo.

Piltuvą arba paėmimo vamzdelį įžeminkite vadovaudamiesi sistemos arba piltuvo vadove pateiktomis instrukcijomis.

Tipinės siurblio veikimo slėgio vertės:

Pulverizavimas: 1,4 baro (20 psi) arba 0,85 m³/val. (0,5 cfm)
Srauto greitis: 2,1 baro (30 psi) arba 2,5 m³/val. (1,5 cfm)

Šios slėgio vertės yra vidutiniai pradžios taškai. Jas galima didinti arba mažinti, kad būtų pasiektas norimas tiekimo kiekis arba debesies tankis.

Techninė priežiūra

Kiekvieną dieną

Atjunkite miltelių tiekimo žarną ir oro vamzdelio greitojo atjungimo elementus. Nuo siurblio adapterio nuimkite siurbį. Siurbį nupūskite aukšto slėgio oru.

Aukšto slėgio oru nupūskite miltelių tiekimo žarną. Tiekimo žarną visada nupūskite nuo siurblio galo link kameros, o ne nuo purkštuvo galo link siurblio. Pasirūpinkite, kad veiktų kameros ištraukimo ventiliatorius.

Periodiškai



PERSPĖJIMAS: laidžių sandarinimo žiedų nepakeiskite nelaidžiais sandarinimo žiedais. Laidūs sandarinimo žiedai suteikia kelią į žemę, kuris būtinas miltelių purškimo įrangai. Jei nepaisysite šio perspėjimo, asmuo gali patirti traumą, gali kilti gaisras arba sprogimas.



ĮSPĖJIMAS: susilydžiusių dėl smūginio poveikio miltelių nuo siurblio dalių negrandykite naudodami aštrių metalinių įrankių. Miltelių susikaups sąlyčio su milteliais paviršių įbrėžimuose, todėl milteliai lydysis dėl smūginio poveikio ir siurblys užsikimš.

Siurbį išardykite ir dalis nuvalykite žemo slėgio suspaustu oru ir švariu audiniu be pūkelių. Dalis galima švariai nuvalyti naudojant netoksinį tirpiklį, pavyzdžiui, alkoholį, bet prieš tai reikia nuimti sandarinimo žiedus. Tirpiklis sandarinimo žiedus gali pažeisti.

Patikrinkite visas dalis, susidėvėjusias ar pažeistas pakeiskite.

Patikrinkite miltelių tiekimo žarnas, susidėvėjusias arba pažeistas žarnas pakeiskite. Jei ant tiekimo žarnos vidinių sienelių yra susilydymo dėl smūginio poveikio požymių, pakeiskite tiekimo žarną.

Tūtos pakeitimas

Žr. 4 paveikslėlį.

1. Išsukite siurblio gale esantį varžtą (1).
2. Iš siurblio korpuso ištraukite tūtos laikiklį (2).
3. Patikrinkite laikiklio sandarinimo žiedus (3). Jei reikia, juos pakeiskite.
4. Tūtą (4) ištraukite iš tūtos laikiklio ir ją išmeskite.
5. Į tūtos laikiklį įkiškite naują tūtą ir vėl sumontuokite siurbį.

Purkštuko pakeitimas

Keisdami purkštuką (10), pasirūpinkite, kad sąsūkos momento vertės būtų tokios, kaip nurodyta, kad nepažeistumėte siurblio korpuso.

Purkštukas: 0,124 N•m (50 in-lb)

Dalys

Norėdami užsisakyti dalių, skambinkite į bendrovės „Nordson“ apdalos darbų klientų pagalbos centrą telefonu (800) 433-9319 arba kreipkitės į bendrovės „Nordson“ vietos atstovą.

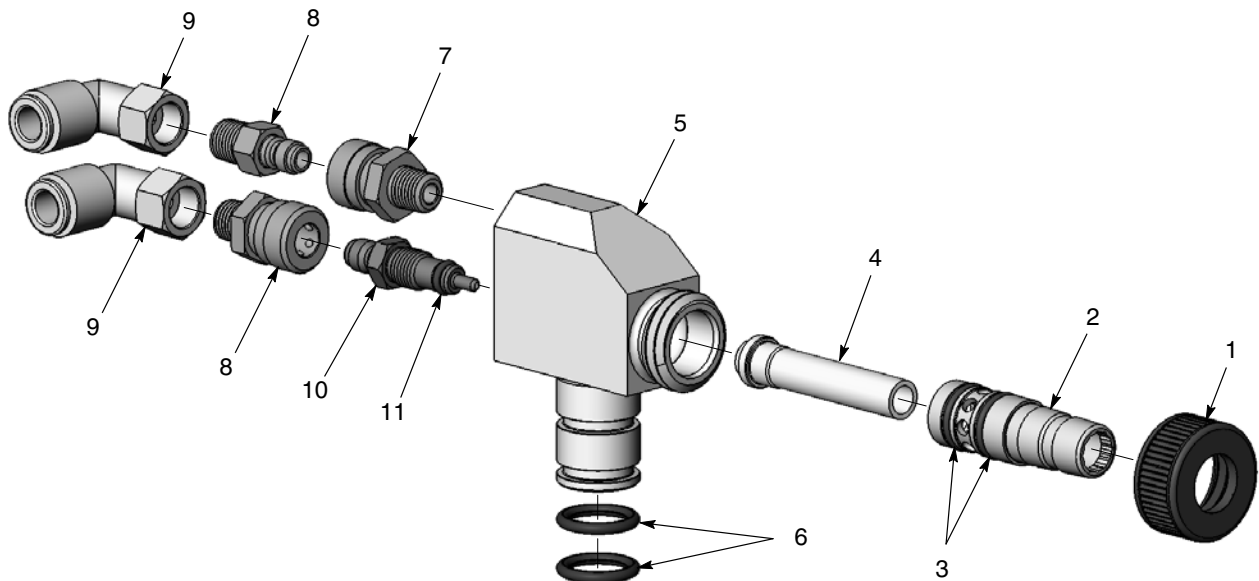
„Corona“ siurblys

Žr. 4 paveikslėlį.

Elementas	Dalis	Aprašymas	Kiekis	Pastaba
—	1095922	SIURBLIO montażas, „corona“, „Encore“ II kartos, pakuotė	—	
1	1095914	• VERŽLĖ, siurblys, „Encore“ II kartos	1	
2	1095898	• LAIKIKLIS, siurblio tūta, „Encore“ II kartos	1	
3	940147	• SANDARINIMO ŽIEDAS, silikonas, 0,50 x 0,625 x 0,063 col.	2	
4	1095899	• TŪTA, siurblys, „Encore“ II kartos, „Tivar“	1	A
5	1095913	• KORPUSAS, siurblys, „Encore“ II kartos	1	
6	1095885	• SANDARINIMO ŽIEDAS, -113, silikonas, laidus, „duro 70“	2	
7	241041	• SANKABA, greito atjungimo, lizdinis galas	2	
8	241042	• SANKABA, greito atjungimo, įkišamas galas	1	
9	1096081	• JUNGTIS, apimančioji, alkūnė, 8 mm T x 1/8 col. RPT	2	
10	1095912	• PURKŠTUKAS, siurblys, oro srautas, „Encore“ II kartos	1	
11	940084	• SANDARINIMO ŽIEDAS, 0,188 x 0,312 x 0,063	1	
NS	1088590	• SANDARINIMO ŽIEDAS, silikonas, laidus, 0,627 x 0,080 col.	2	B

PASTABA A: Norėdami užsakyti naują PTFE tūtą, naudokite užsakymo dalies numerį 1095910.

B: Šie sandarinimo žiedai pakeičia 6 punkto sandarinimo žiedus, kai siurblys naudojamas europietiško dizaino vamzdelių montaže.



Paveikslėlis 4 „Corona“ siurblio dalys

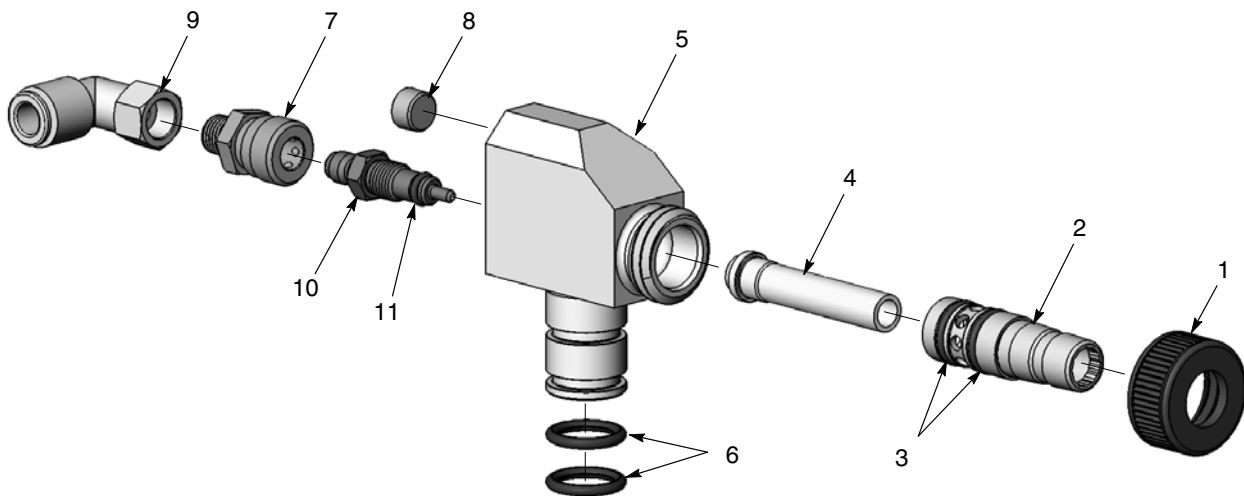
„Tribo“ siurblys

Žr. 5 paveikslėlį.

Elementas	Dalis	Aprašymas	Kiekis	Pastaba
—	1095924	SIURBLIO montažas, „tribo“, „Encore“ II kartos, pakuotė	—	
1	1095914	• VERŽLĖ, siurblys, „Encore“ II kartos	1	
2	1095898	• LAIKIKLIS, siurblio tūta, „Encore“ II kartos	1	
3	940147	• SANDARINIMO ŽIEDAS, silikonas, 0,50 x 0,625 x 0,063 col.	2	
4	1095899	• TŪTA, siurblys, „Encore“ II kartos, „Tivar“	1	A
5	1095913	• KORPUSAS, siurblys, „Encore“ II kartos	1	
6	1095885	• SANDARINIMO ŽIEDAS, -113, silikonas, laidus, „duro 70“	2	
7	241041	• SANKABA, greito atjungimo, lizdinis galas	1	
8	973402	• KIŠTUKAS, vamzdis, lizdas, praplovimas, 1/8 col., cinkas	1	
9	1096081	• JUNGTIS, apimančioji, alkūnė, 8 mm T x 1/8 col. RPT	1	
10	1095912	• PURKŠTUKAS, siurblys, oro srautas, „Encore“ II kartos	1	
11	940084	• SANDARINIMO ŽIEDAS, 0,188 x 0,312 x 0,063	1	
NS	1088590	• SANDARINIMO ŽIEDAS, silikonas, laidus, 0,627 x 0,080 col.	2	B

PASTABA A: Norėdami užsakyti naują PTFE tūtą, naudokite užsakymo dalies numerį 1095910.

B: Šie sandarinimo žiedai pakeičia 6 punkto sandarinimo žiedus, kai siurblys naudojamas europietiško dizaino vamzdelių montaže.

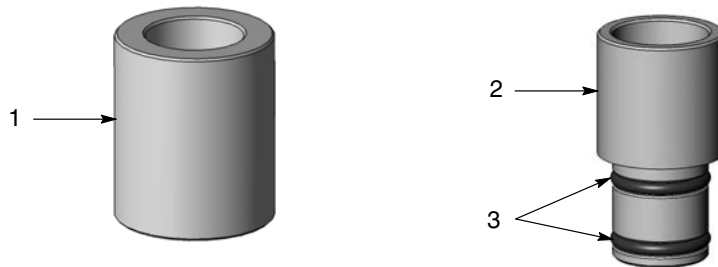


Paveikslėlis 5 „Tribo“ siurblio dalys

Pasirinktinė siurblio sankabą ir adapteris

Elementas	Dalis	Aprašymas	Kiekis	Pastaba
1	1082204	SANKABA, siurblys	1	A
2	1085679	KOMPLEKTAS, siurblio adapteris, „Encore“ siurblys	1	B
3	941145	<ul style="list-style-type: none"> SANDARINIMO ŽIEDAS, silikonas, laidus, 0,625 x 0,812 col. 	2	

PASTABA A: Sankaba naudojama su bet kokia sistema, kurioje nėra „Encore“ siurblio laikiklio.
 B: Adapteris naudojamas su paėmimo vamzdeliais piltuvo tiekimo sistemose vietoje sankabos.



Paveikslėlis 6 Pasirinktinė siurblio sankabą ir adapteris

Pasirinktiniai miltelių ir oro vamzdeliai

Dalis	Aprašymas	Pastaba
900619	VAMZDELIS, poliuretanas, 8 mm išor. skersmuo, juodas	A
900618	VAMZDELIS, poliuretanas, 8 mm išor. skersmuo, mėlynas	B
900742	VAMZDELIS, poliuretanas, 6 mm išor. skersmuo, mėlynas	C
900740	VAMZDELIS, poliuretanas, 10 mm išor. skersmuo, mėlynas	D
768176	VAMZDELIS, milteliai, antistatinis, 11 mm (0,43 col.) išor. skersmuo	E
768178	VAMZDELIS, milteliai, antistatinis, 12,7 mm (0,5 col.) išor. skersmuo	E

PASTABA A: Srauto reguliavimo oro vamzdelis.
 B: Pulverizavimo oro vamzdelis.
 C: Suskystinimo oro vamzdelis tiekimo iš dėžės vibruojančio tiekuvams ir piltuvams.
 D: Oro vamzdelis aukšto slėgio oro tiekimui.
 E: Miltelių tiekimo vamzdelis, minimalus užsakymo kiekis – 50 pėdų.

Išleista 2009-11

Pradiniai apsaugos autoriaus teisėmis metai: 2009. „Encore“, „Nordson“ ir „Nordson“ logotipas yra registruoti prekės ženklai, priklausantys bendrovei „Nordson Corporation“.

Tivar yra registruotas prekės ženklas, priklausantis bendrovei „Poly Hi Solidur, Inc“.