

Encore® Otomatik Tabancalar için İyon Toplayıcı Kiti

Açıklama

İyon toplayıcı, kürlenmiş toz boyaların düzgünlüğünü ve görünüşünü iyileştirebilir. Tabancanın şarj elektrotundan yayılan iyonların parça üzerinde çökmesine izin vermek yerine iyonları toplar. Kürlenmiş boyadaki iğne ucu kusurları ve pütürlü yüzey gibi kusurları azaltabilecek parça üzerinde toplanan tozdaki şarj oluşum hızını azaltır.

İyon toplayıcı kiti hem çubuk montajında hem de boru montajı tabancalarında kullanılabilir. İyon toplayıcının kurulumunu gerçekleştirdikten sonra, *İyon Toplayıcı Kolun Ayarlaması* bölümünde açıklandığı gibi en iyi sonuçları elde etmek için toplayıcı kolunu ayarlayın.

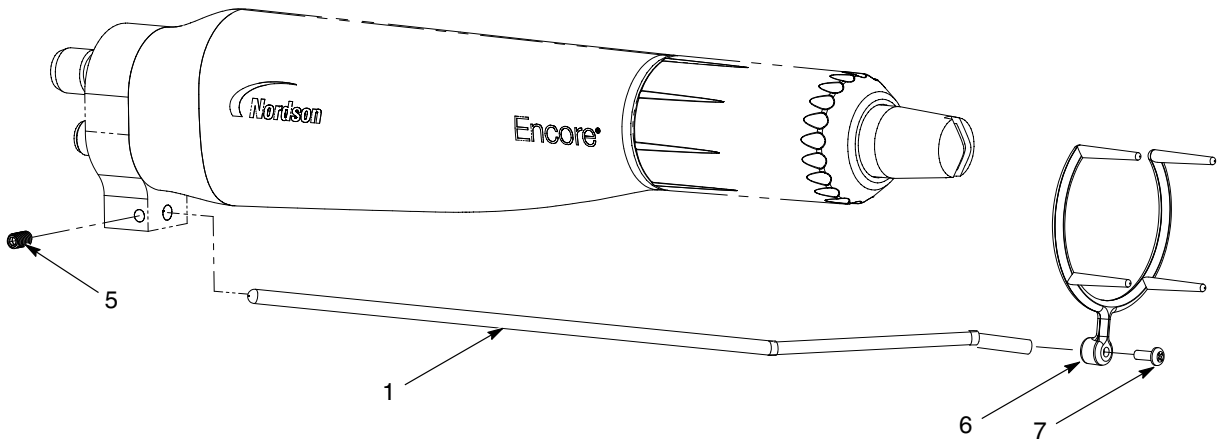
NOT: Aşağıdaki çizimlerdeki 1-7 no.lu öğelerin parça numaraları 4. sayfada listelenmektedir.

Montaj

Çubuğa Montajlı Tabanca

Şekil 1'e bakınız.

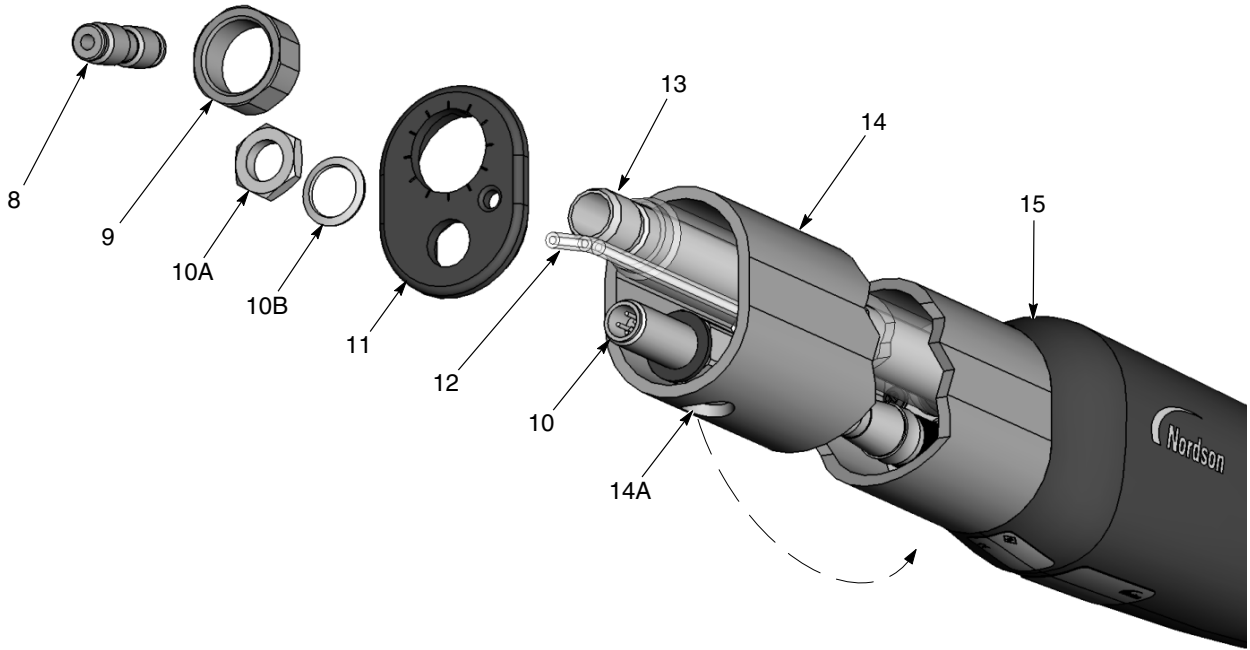
1. Toplayıcı kolunu (1) topraklama yüzeyine takın ve M5 x 8 tespit vidasıyla (5) sabitleyin.
2. M3 x 8 vidasını kullanarak (7) çok noktalı ucu (6) toplayıcı koluna (1) ekleyin.



Şekil 1 İyon Toplayıcı Montajı - Çubuğa Montajlı Tabanca

Boruya Montajlı Tabanca

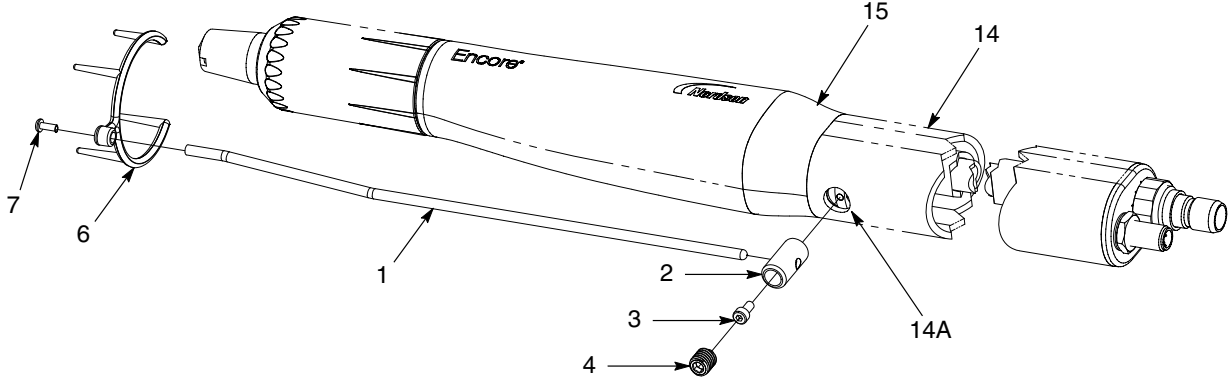
1. Bakınız Şekil 2. Tabanca montaj borusu normalde, tozu borunun dışında tutmak için tabancanın arkasındaki iyon toplayıcı delikle (14A) montajlıdır. İyon toplayıcı monte edilmeden önce montaj borusu, arka gövde bağlantısındaki (15) topraklama yüzeyine erişimi mümkün kılmak için ters çevrilmelidir.
 - a. Bağlı ise tabanca kablosunun, toz besleme borusunun ve havayla yıkama borularının tabancayla bağlantısını kesin.
 - b. Rakor (8) ile şeffaf boruların (12) bağlantısını kesin.
 - c. Sıkıştırma borusundaki (13) sıkıştırma borusu somununun (9) vidasını sökün.
 - d. Somunu ve kilit pulunu (10A, 10B) kablo yuvasından (10) çıkarın.
 - e. Uç kapağını (11) montaj borusundan (14) çıkarın.
 - f. Montaj borusunu (14) arka gövde montajından çıkarın (15) ve ters çevirerek tekrar tabancaya monte edin.



Şekil 2 İyon Toplayıcı Monte Edilmeden Önce Montaj Borusunun Ters Çevrilmesi.

- | | | |
|-----------------------------|-------------------------|------------------------|
| 8. Rakor | 10B. Yuva pulu | 14. Montaj borusu |
| 9. Sıkıştırma borusu somunu | 11. Uç kapağı | 14A. Montaj deliği |
| 10. Kablo yuvası | 12. Şeffaf 4 mm borular | 15. Arka gövde montajı |
| 10A. Yuva somunu | 13. Sıkıştırma borusu | |

2. Bakınız Şekil 3. Desteği (2) montaj deliğine geçirin (14A) ve soket başlı vidayla (3) arka gövde montajındaki (15) topraklama yüzeyine sabitleyin.
3. Toplayıcı kolunu (1) desteğe takın ve M10 x 10 naylon uçlu tespit vidasıyla (4) sabitleyin.
4. M3 x 8 vidasını kullanarak (7) çok noktalı ucu (6) toplayıcı koluna (1) ekleyin.



Şekil 3 İyon Toplayıcı Montajı - Boru Montajı Tabancası

- | | | |
|---------------------|---------------------------|------------------------|
| 1. Toplayıcı kolu | 4. M10 x 10 tespit vidası | 14. Montaj borusu |
| 2. Destek | 6. Çok noktalı uç | 14A. Montaj deliği |
| 3. Soket başlı vida | 7. Sac vidası | 15. Arka gövde montajı |

İyon Toplayıcı Kolunun Ayarlanması

İyon toplayıcı kolunun ucunu konumlandırmak için bu prosedürü uygulayın.

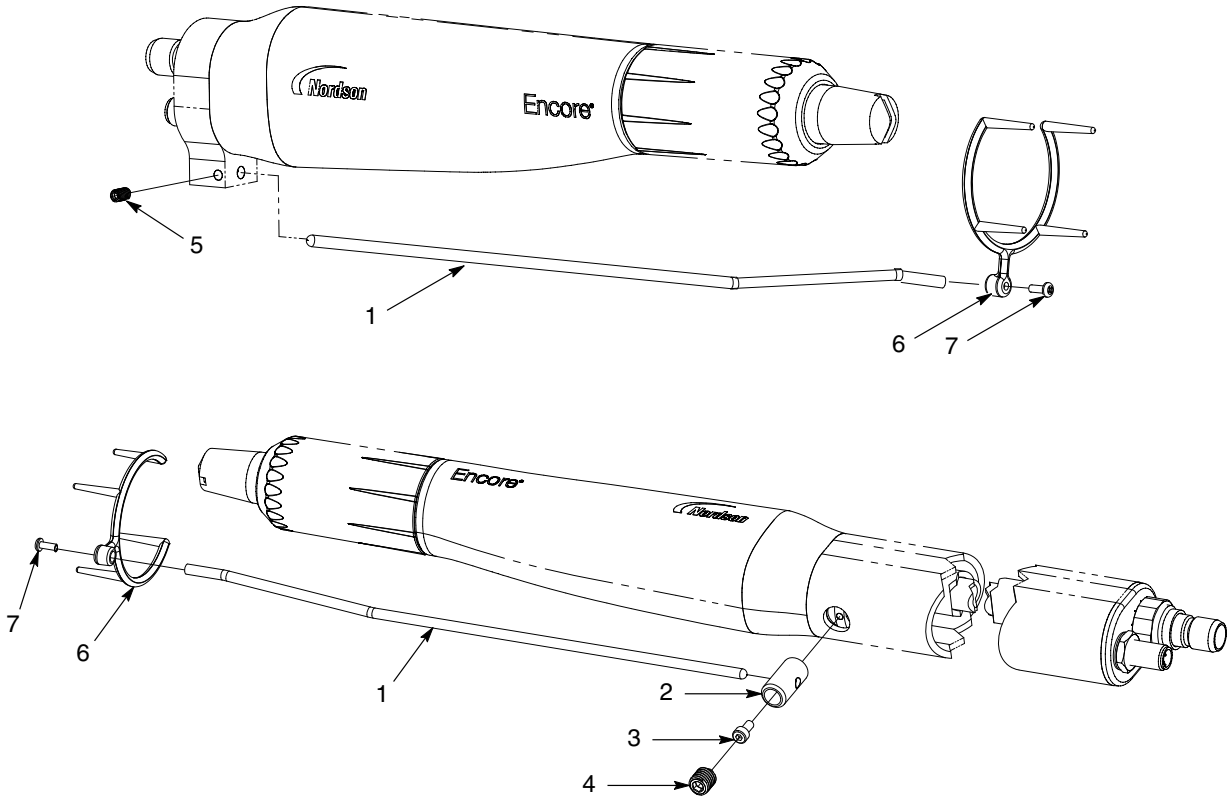
- Kolun sonundaki uç elektrot ucundan çok uzakta bulunuyorsa, iyon toplayıcı iyon toplayamaz veya kürlenmiş boyanın görünüşünü iyileştiremez.
 - Kolun sonundaki uç elektrot ucunun çok yakınında bulunuyorsa, toz partikülleri etkin şekilde şarj olamaz ve toz transfer verimliliği azalır.
1. İyon toplayıcı kolunu tabanca üzerine monte etmeden önce birkaç parçayı boyayın. Parçaları boyarken kontrol ünitesi ekranında gösterilen akıma (μA) dikkat edin. Boyaları kürleyin.
 2. Tabanca üzerindeki iyon toplayıcı kitini, tabancanın ön ucundan uzağa kolun ucuna monte edin.
 3. Elektrostatik gerilimi açın ve tabancanın önündeki parçadan tozu püskürtün. Kontrol ünitesi ekranında gösterilen akım 1. adımda gösterilenden 5 - 7 μA daha yüksek olana kadar kolu ileriye kaydırın. Kolu sabitlemek için tespit vidasını sıkıştırın.
 4. Boyayı test parçalarında kürleyin. 1. adımda boyanan parçaların üzerindeki son kat boya ile bu parçaların yüzeyindeki son kat boyayı karşılaştırın (iyon toplayıcı kit monte edilmeden önce).

5. Yüzeydeki son kat boyada istenen iyileştirme sağlanmadıysa, tespit vidasını gevşetin ve kolu yaklaşık 1 inç ileriye kaydırın. Tespit vidasını sıkıştırın.
6. Yüzeydeki son kat boyada istenen iyileştirme sağlanana kadar 5. adımı tekrarlayın.

Parçalar

Parça sipariş etmek için Nordson Endüstriyel Boya Sistemleri Müşteri Destek Merkezi'ni (800) 433-9319 numaralı telefondan arayın ya da yerel Nordson temsilcinizle irtibata geçin.

Öğe	Parça	Açıklama	Miktar	Not
-	1097505	KIT, collector, ion, Encore	1	
1	-----	• ROD, ion collector, offset	1	
2	1097547	• POST, collector, ion	1	
3	105800	• SCREW, socket head, M4 x 0.7 x 8 mm	1	
4	1097696	• SCREW, set, nylon tip, M10 x 10, black	1	
5	1097543	• SCREW, set, nylon tip, M5 x 8, black	1	
6	-----	• TIP, ion collector, multi-point	1	
7	982017	• SCREW, pan, rec, M3 x 8, zinc	1	



Şekil 4 İyon Toplayıcı Kiti Parçaları

Yayınlanma tarihi 9/11

Orijinal telif hakkı tarihi 2010. Encore, Nordson ve Nordson logosu tescilli markalardır Nordson Şirketi.

- Orijinal tercümesi -