

Set colector de ioni pentru pistoale automate Encore®

Descriere

Colectorul de ioni poate îmbunătăți gradul de netezime și aspectul straturilor pulverizate. Acesta colectează ionii emiși de electrodul de încărcare al pistolului și nu permite acestora să se așeze pe piesă. Astfel se reduce rata de acumulare a sarcinii în pulberea depozitată pe piesă, ce ar putea avea ca efect reducerea defectelor de pe învelișul tratat, cum ar fi porii sau decojirile.

Setul colector de ioni poate fi folosit atât pe pistoalele montate pe bară, cât și la cele montate pe tub. După montarea colectorului de ioni, ajustați poziția tijei colectoare pentru rezultate optime, așa cum se descrie la *Ajustarea tijei colectoare de ioni*.

NOTĂ: Numerele pieselor pentru elementele 1-7 din ilustrațiile următoare sunt enumerate la pagina 4.

Instalarea

Pistol montat pe bară

A se vedea Figura 1.

1. Introduceți tija colectoare (1) în placa de împământare și fixați-o cu șurubul de fixare M5 x 8 (5).
2. Fixați vârful multipunct (6) la tija colectoare (1) cu ajutorul șurubului M3 x 8 (7).

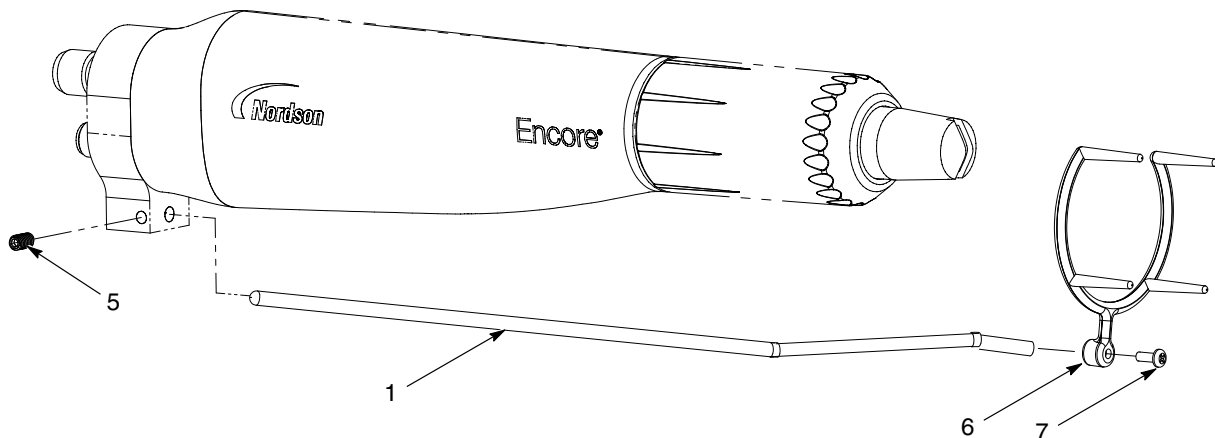


Figura 1 Instalația colectoare de ioni - Pistol montat pe bară

Pistol montat pe tub

1. A se vedea Figura 2. Tubul pentru montarea pistolului este în mod normal montat la orificiul de montare a colectorului de ioni (14A) din partea posterioară a pistolului, pentru a menține pulberea în afara tubului. Înainte de a putea fi instalat colectorul de ioni, tubul pentru montare trebuie inversat pentru a permite accesul la placa de împământare din ansamblul corpului spate (15).
 - a. În cazul în care cablul pistolului, furtunul de alimentare cu pulbere și tubulatura de spălare cu aer sunt conectate la pistol, deconectați-le.
 - b. Deconectați piulița olandeză (8) de la tubulatura transparentă (12).
 - c. Deșurubați piulița tubului de prindere (9) de la tubul de prindere (13).
 - d. Desfaceți piulița și șaiba de blocare (10A, 10B) de la priza cablului (10).
 - e. Trageți capacul de capăt (11) de pe tubul de montare (14).
 - f. Trageți tubul de montare (14) de pe ansamblul corpului spate (15) și inversați-l, apoi reasamblați pistolul.

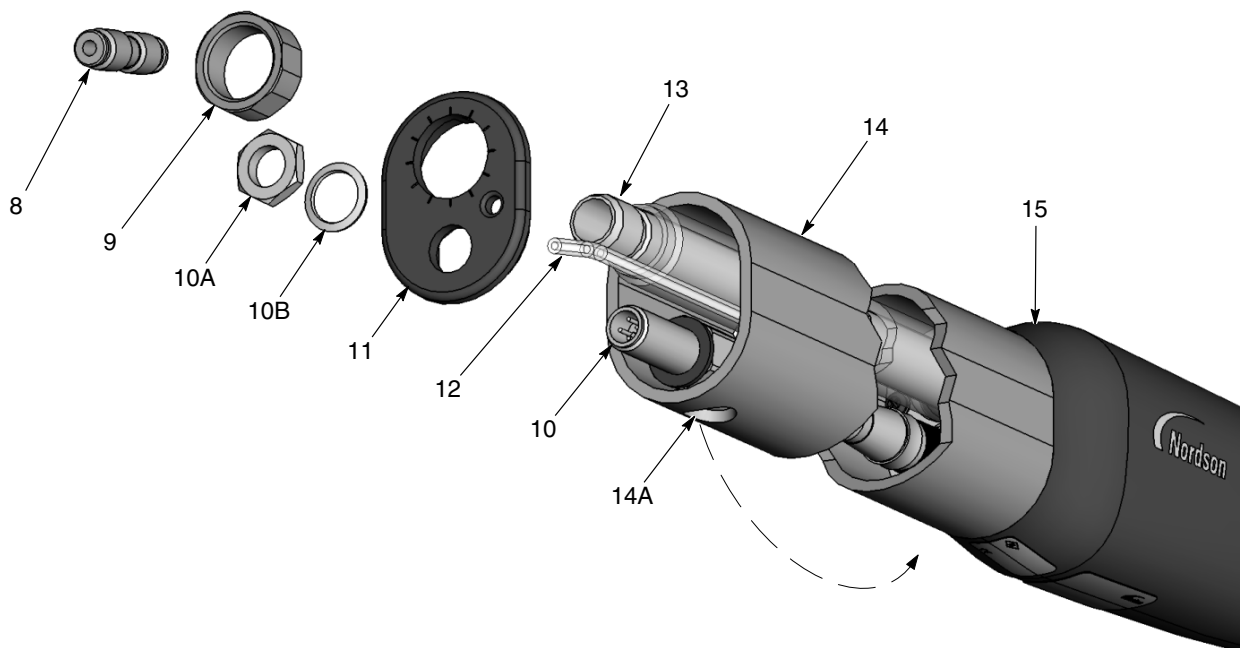


Figura 2 Inversarea tubului de montare înainte de instalarea colectorului de ioni.

- | | | |
|--------------------------------|-------------------------------------|------------------------------|
| 8. Piuliță olandeză | 10B. Șaiba de blocare a prizei | 14. Tub pentru montare |
| 9. Piulița tubului de prindere | 11. Capac de capăt | 14A. Orificiu de montare |
| 10. Priză pentru cablu | 12. Tubulatură transparentă de 4 mm | 15. Ansamblul corpului spate |
| 10A. Piulița prizei | 13. Tub de prindere | |

2. A se vedea Figura 3. Introduceți știftul (2) prin orificiul de montare (14A) și fixați-l la placa de împământare din ansamblul corpului spate (15) cu șurubul cu cap tubular (3)
3. Introduceți tija colectoare (1) în știft și fixați-o cu șurubul de fixare cu vârf din nylon M10 x 10 (4).
4. Fixați vârful multipunct (6) la tija colectoare (1) cu ajutorul șurubului M3 x 8 (7).

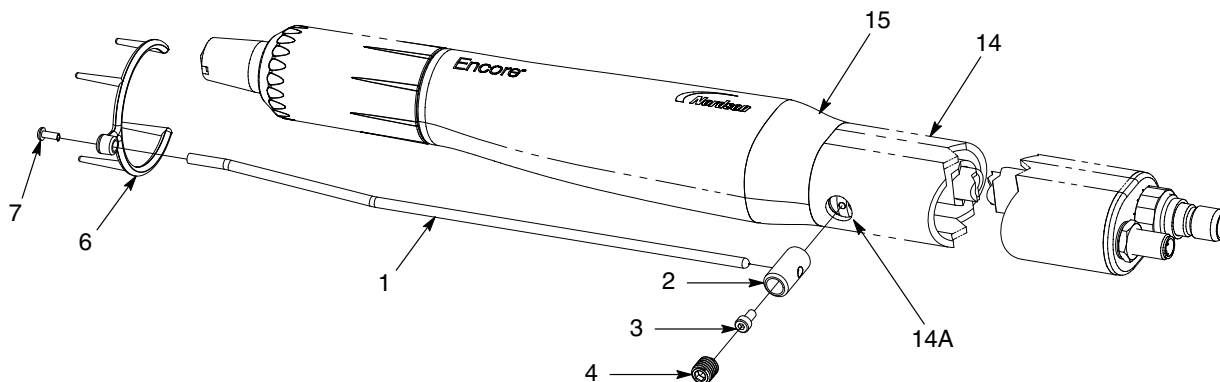


Figura 3 Instalația colectoare de ioni - Pistol montat pe tub

- | | | |
|-------------------------|------------------------------|------------------------------|
| 1. Tijă colectoare | 4. Șurub de reglare M10 x 10 | 14. Tub pentru montare |
| 2. Știft | 6. Vârf multipunct | 14A. Orificiu de montare |
| 3. Șurub cu cap tubular | 7. Șurub cu cap ciocan | 15. Ansamblul corpului spate |

Ajustarea tije colectoare de ioni

Folosiți această procedură pentru poziționarea capătului tije colectoare de ioni.

- În cazul în care vârful de la capătul tije se află la o distanță prea mare de vârful electrodului, colectorul de ioni nu va colecta niciun ion și nici nu va îmbunătăți aspectul învelișului tratat.
 - În cazul în care vârful de la capătul tije este prea aproape de vârful electrodului, particulele de pulbere ar putea să nu fie încărcate eficient, iar eficiența transferului pulberii poate fi redusă.
1. Înainte de a monta tija colectoare de ioni pe pistol, acoperiți câteva piese. Notați curentul (μA) prezentat pe afișajul unității de comandă atunci când acoperiți piesele. Uscați învelișurile.
 2. Montați setul colector de ioni pe pistol, cu capătul tije la distanță față de capătul din față al pistolului.
 3. Porniți tensiunea electrostatică și pulverizați pulberea cu o piesă din față pistolului. Glisați tija spre înainte până când curentul indicat pe afișajul unității de comandă este cu 5 până la 7 μA mai mare decât cel afișat la treapta 1. Strângeți șurubul de fixare pentru a fixa tija.
 4. Uscați învelișul de pe piesele de testare. Comparați finisajul suprafeței acestor piese cu finisajul pieselor acoperite la pasul 1 (înainte de montarea setului colector de ioni).

4 Set colector de ioni pentru pistoale automate Encore

5. Dacă nu s-a obținut îmbunătățirea dorită a finisajului suprafeței, slăbiți șurubul de fixare și glisați tija spre înainte cu aproximativ 1 in. Strângeți șurubul de fixare.
6. Repetați pasul 5 până la obținerea îmbunătățirii dorite a finisajului suprafeței.

Piese

Pentru a comanda piese, contactați Nordson Industrial Coating Systems Customer Support Center la telefonul (800) 433-9319 sau contactați reprezentantul Nordson local.

Element	Piesa	Descriere	Cantitate	Notă
-	1097505	KIT, collector, ion, Encore	1	
1	-----	• ROD, ion collector, offset	1	
2	1097547	• POST, collector, ion	1	
3	105800	• SCREW, socket head, M4 x 0.7 x 8 mm	1	
4	1097696	• SCREW, set, nylon tip, M10 x 10, black	1	
5	1097543	• SCREW, set, nylon tip, M5 x 8, black	1	
6	-----	• TIP, ion collector, multi-point	1	
7	982017	• SCREW, pan, rec, M3 x 8, zinc	1	

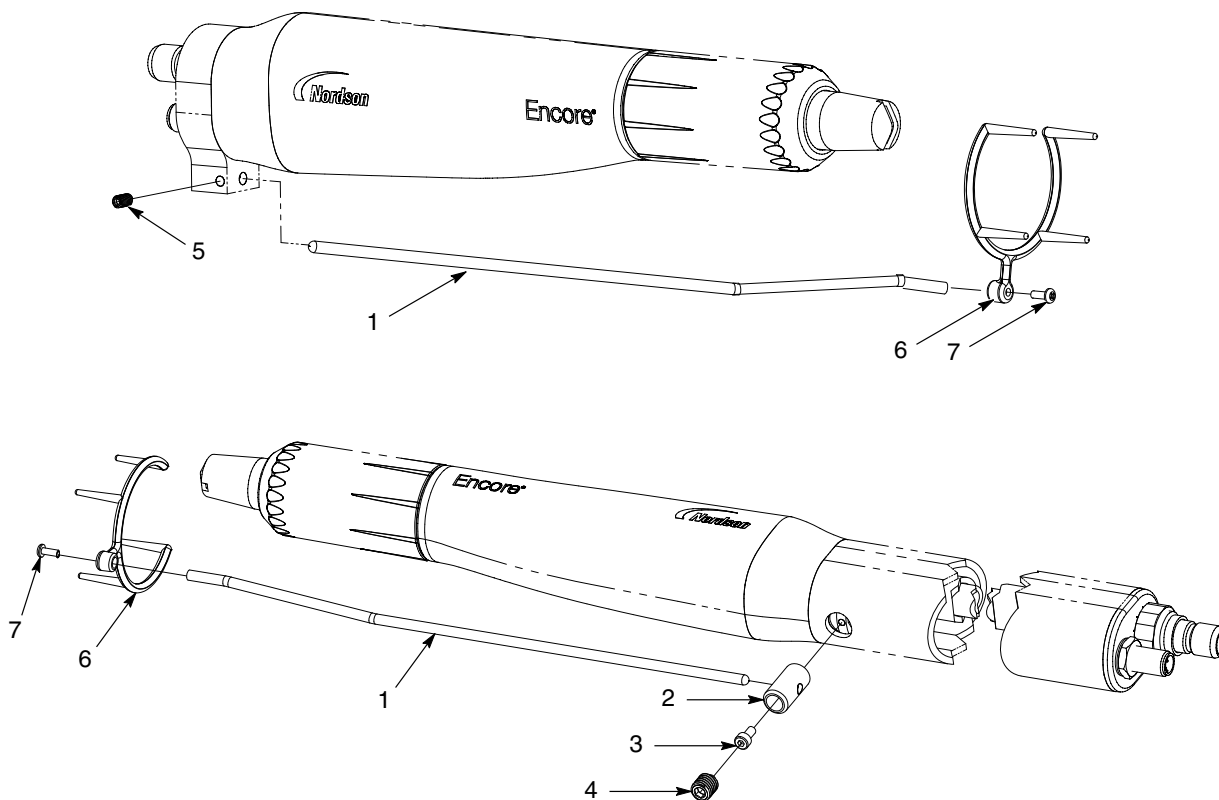


Figura 4 Piese set de colectori de ioni

Emis la 9/11

Data originală a dreptului de autor este 2010. Encore, Nordson și simbolul Nordson sunt mărci comerciale înregistrate ale Nordson Corporation.