

Kit de colector de iões para pistolas automáticas Encore®

Descrição

O colector de iões pode melhorar a lisura e a aparência de revestimentos de pó curados. Ele recolhe os iões emitidos pelo eléctrodo carregador da pistola em vez de permitir que eles se depositem na peça. Isto reduz a razão de acumulação de carga no pó depositado na peça, o que pode reduzir defeitos, tais como furos de alfinete e pele de laranja, nos revestimentos curados.

O kit de colector de iões pode ser usado nas pistolas com barra de suporte e nas com tubo de suporte. Após montar o colector de iões, para obter melhores resultados, ajuste a posição da vara do colector com descrito em *Ajuste da vara do colector de iões*.

NOTA: Os números de peça para os itens 1-7 das ilustrações seguinte estão listados na página 4.

Instalação

Pistola com barra de suporte

Consulte a figura 1.

1. Insira a vara do colector (1) na placa de ligação à terra e fixe-a com o parafuso de fixação M5 x 8 (5).
2. Ligue a ponta de pontos múltiplos (6) à vara do colector (1) usando o parafuso M3 x 8 (7).

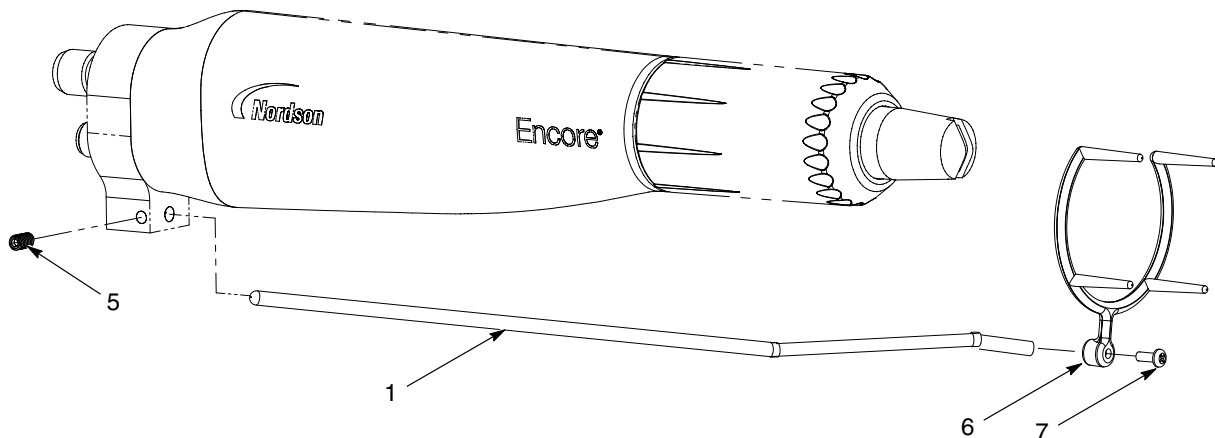


Figura 1 Instalação do colector de iões - pistola com barra de suporte

Pistola com tubo de suporte

1. Consulte a figura 2. Normalmente, o tubo de suporte da pistola está montado com o furo de montagem do colector de iões (14A) na parte traseira da pistola, para manter o pó fora do tubo. Antes de se poder instalar o colector de iões, o tubo de suporte tem de ser invertido para permitir o acesso à placa de ligação à terra no conjunto da parte traseira do corpo (15).
 - a. Se estiverem ligados, desligue da pistola o cabo da pistola, a mangueira de alimentação de pó e o tubo do ar de lavagem.
 - b. Desligue a união (8) do tubo transparente (12).
 - c. Desenrosque a porca do tubo de fixação (9) do tubo de fixação (13).
 - d. Retire a porca e a anilha de segurança (10A, 10B) da tomada do cabo (10).
 - e. Retire a tampa da extremidade (11) do tubo de suporte (14).
 - f. Retire o tubo de suporte (14) do conjunto da parte traseira do corpo (1) e volte-o ao contrário; depois monte a pistola novamente.

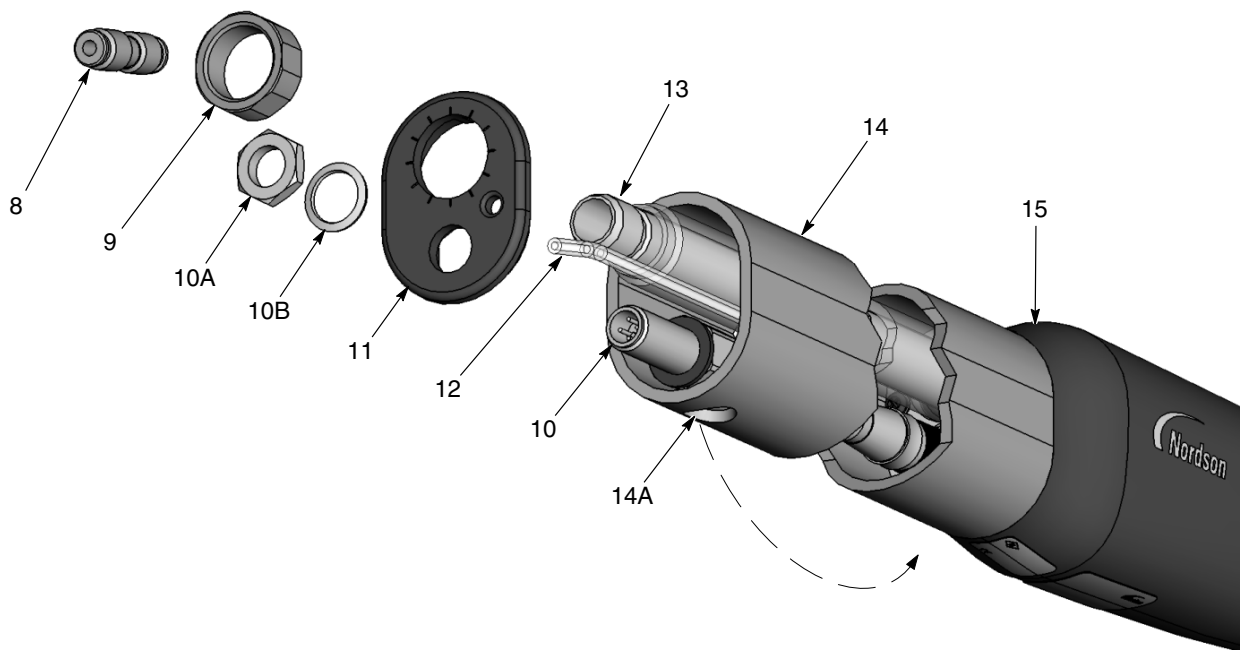


Figura 2 Inversão do tubo de suporte antes de instalar o colector de iões.

- | | | |
|-----------------------------|------------------------------------|---|
| 8. União | 10B. Anilha de segurança da tomada | 14. Tubo de suporte |
| 9. Porca do tubo de fixação | 11. Tampa da extremidade | 14A. Furo de montagem |
| 10. Tomada do cabo | 12. Tubo transparente de 4 mm | 15. Conjunto da parte traseira do corpo |
| 10A. Porca da tomada | 13. Tubo de fixação | |

2. Consulte a figura 3. Insira o terminal (2) através do furo de montagem (14A) e fixe-o à placa de ligação à terra do conjunto da parte traseira do corpo (15) com o parafuso de sextavado interior (3).
3. Insira a vara do colector (1) no terminal e fixe-a com o parafuso de fixação M10 x 10 (4) com ponta de nylon.
4. Ligue a ponta de pontos múltiplos (6) à vara do colector (1) usando o parafuso M3 x 8 (7).

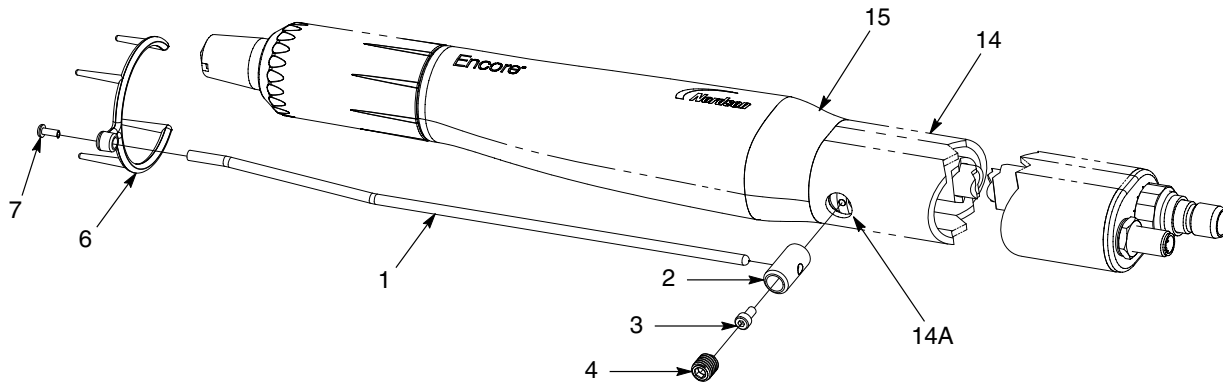


Figura 3 Instalação do colector de iões - pistola com tubo de suporte

- | | | |
|-----------------------------------|---------------------------------|---|
| 1. Vara do colector | 4. Parafuso de fixação M10 x 10 | 14. Tubo de suporte |
| 2. Terminal | 6. Ponta de pontos múltiplos | 14A. Furo de montagem |
| 3. Parafuso de sextavado interior | 7. Parafuso de cabeça chata | 15. Conjunto da parte traseira do corpo |

Ajuste da vara do colector de iões

Use este procedimento para posicionar a extremidade da vara do colector de iões.

- Se a ponta na extremidade da vara estiver demasiado afastada da ponta do eléctrodo, o colector de iões não recolherá electrões nem melhorará o aspecto da pintura curada.
 - Se a ponta na extremidade da vara estiver demasiado próxima da ponta do eléctrodo, as partículas de pó podem não ficar carregadas eficientemente e a eficiência da transferência de pó pode reduzir-se.
1. Antes de montar a vara do colector de iões na pistola, pinte algumas peças. Quando estiver a pintar peças, anote a corrente (μA) indicada no mostrador da unidade de controlo. Cure a pintura.
 2. Instale o kit de colector de iões na pistola com a extremidade da vara afastada da extremidade dianteira da pistola.
 3. Ligue a tensão electrostática e pinte com pó estando uma peça em frente da pistola. Desloque a vara para a frente, até a corrente indicada no mostrador da unidade de controlo ser 5 a 7 μA superior à indicada no passo 1. Aperte o parafuso de fixação para fixar a vara.
 4. Cure a pintura nas peças de teste. Compare o acabamento de superfície nestas peças com o acabamento das peças pintadas no passo 1 (antes do kit de colector de iões ter sido montado).

4 Kit de coletor de íons para pistolas automáticas Encore®

- Se o melhoramento desejado no acabamento de superfície não foi obtido, desaperte o parafuso de fixação e desloque a vara para a frente aproximadamente 1 in. Aperte o parafuso de fixação.
- Repita o passo 5 até o melhoramento desejado no acabamento de superfície ter sido obtido.

Peças

Para encomendar peças, telefone ao Nordson Industrial Coating Systems Customer Support Center pelo telefone (+1 800) 433-9319 ou contacte o seu representante Nordson local.

Item	Peça	Descrição	Quantidade	Nota
-	1097505	KIT, collector, ion, Encore	1	
1	-----	• ROD, ion collector, offset	1	
2	1097547	• POST, collector, ion	1	
3	105800	• SCREW, socket head, M4 x 0.7 x 8 mm	1	
4	1097696	• SCREW, set, nylon tip, M10 x 10, black	1	
5	1097543	• SCREW, set, nylon tip, M5 x 8, black	1	
6	-----	• TIP, ion collector, multi-point	1	
7	982017	• SCREW, pan, rec, M3 x 8, zinc	1	

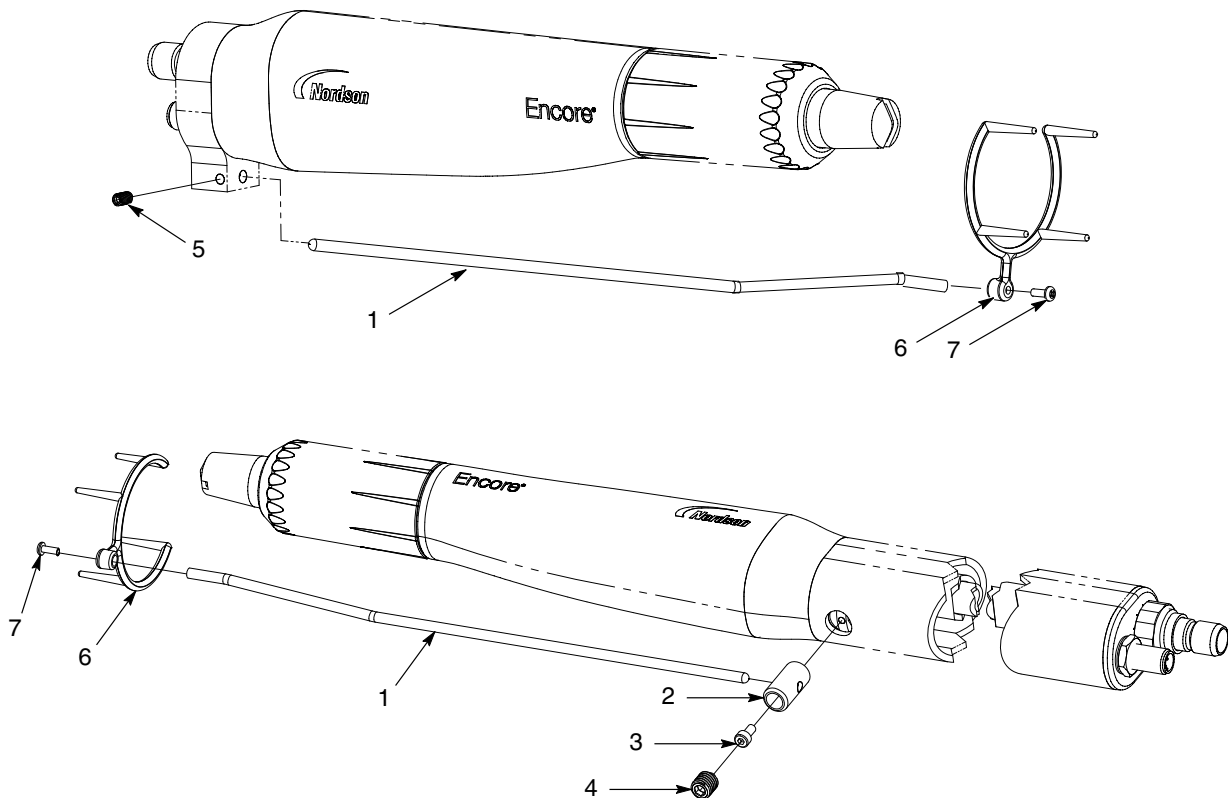


Figura 4 Peças do kit de coletores de íons

Publicado em 9/11

Copyright original com data de 2010. Encore, Nordson e o logótipo Nordson são marcas registadas da Nordson Corporation.