

# Ionensammlersatz für Encore® Automatik-Applikatoren

## Beschreibung

Der Ionensammler kann Glätte und Erscheinungsbild der ausgehärteten Pulverbeschichtungen verbessern. Er sammelt von der Aufladungselektrode des Applikators emittierte Ionen und verhindert ihre Ablagerung auf dem Werkstück. Dadurch wird der Ladungsaufbau im auf dem Werkstück aufgetragenen Pulver verringert, was Defekte in der ausgehärteten Beschichtung wie Stippenbildung und Orangenschalenstruktur verringern kann.

Dieser Satz kann zusammen mit Encore und Encore HD Automatik-Pulversprühapplikatoren für die Stab- oder Rohrmontage verwendet werden.

## Installieren

Nach dem Installieren des Ionensammlers die Sammelstabposition einstellen, um beste Ergebnisse zu erzielen. Siehe *Ionensammelstab einstellen*.

**HINWEIS:** Teilenummern für Pos. 1-7 in den folgenden Abbildungen sind auf Seite 4 angegeben.

### ***Applikator für Stabmontage***

Siehe Abbildung 1.

1. Den Sammelstab (1) in die Erdungsplatte stecken und mit der M5x8 Halteschraube (5) befestigen.
2. Die Mehrfachspitze (6) mit der M3x8-Schraube (7) am Sammelstab (1) befestigen.

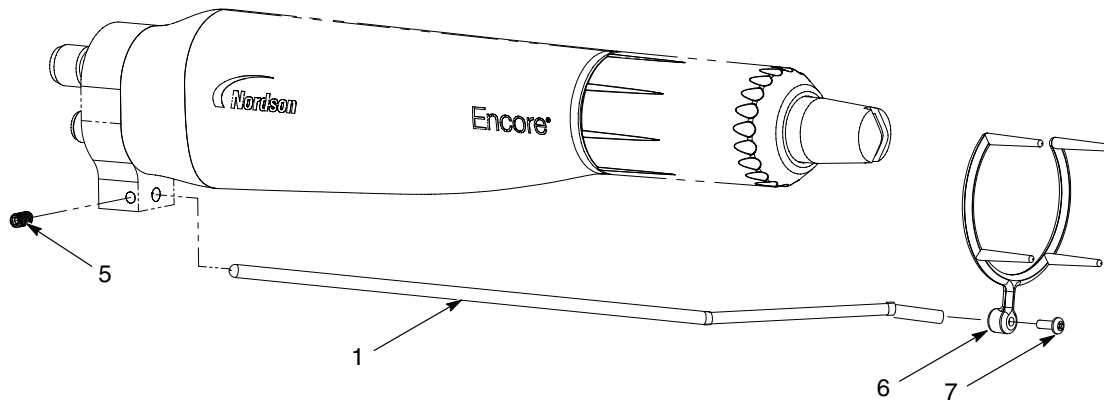
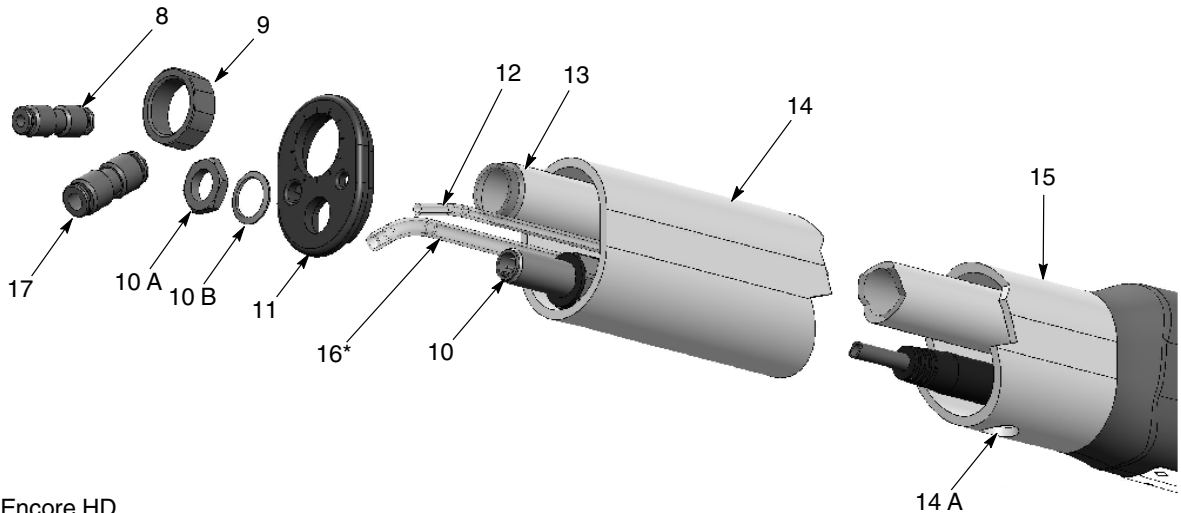


Abbildung 1 Ionensammler installieren – Applikator für Stabmontage

### **Applikator für Rohrmontage**

**HINWEIS:** Die Montagebohrung muss mit einem Stopfen verschlossen bleiben, um eine optimale Leistung sicherzustellen. Wird der Ionensammler entfernt, diesen durch einen passenden Stopfen ersetzen. Die Teilenummer des Montagestopfens ist in der Encore Betriebsanleitung aufgeführt.

1. Siehe Abbildung 2. Sicherstellen, dass die Montagebohrung (14A) für den Ionensammler zur Vorderseite des Applikators zeigt, siehe Abbildung 1. Wurde die Bohrung für den Ionensammler weit hinten installiert, die Montagebohrung unter Beachtung der nachstehenden Anweisungen zur Vorderseite des Applikators ausrichten. Die ordnungsgemäße Ausrichtung muss sichergestellt sein, damit der Zugang zur Erdungsplatte der hinteren Gehäusebaugruppe (15) gewährleistet ist. **Wenn die Montagebohrung nicht neu ausgerichtet werden muss, direkt weiter mit Schritt 9.**
2. Wenn die Montagebohrung neu ausgerichtet werden muss, Applikatorkabel, Pulverzufuhrschlauch und Spülluftschlauch vom Applikator trennen.
3. Die 4-mm-Verschraubung (8) vom transparenten 4-mm-Schlauch (12) schrauben.
4. Nur bei Encore HD: Die 6-mm-Verschraubung (17) vom blauen 6-mm-Schlauch (16) schrauben.
5. Die Klemmrohnmutter (9) vom Klemmrohr (13) losschrauben.
6. Mutter und Federscheibe (10A, 10B) von der Kabelbuchse (10) entfernen.
7. Die Abschlusskappe (11) vom Montagerohr (14) abziehen.
8. Das Montagerohr (14) von der hinteren Gehäusebaugruppe (15) abziehen und umdrehen, dann den Applikator wieder zusammensetzen.



\* Nur bei Encore HD

Abbildung 2 Vorgehensweise zum Zerlegen des Montagerohrs

- |                          |                                 |                              |
|--------------------------|---------------------------------|------------------------------|
| 8. 4-mm-Verschraubung    | 11. Abschlusskappe              | 14A. Montagebohrung          |
| 9. Klemmrohnmutter       | 12. Transparenter 4-mm-Schlauch | 15. Hintere Gehäusebaugruppe |
| 10. Kabelbuchse          | 13. Klemmrohr                   | 16. Blauer 6-mm-Schlauch*    |
| 10A. Buchsenmutter       | 14. Montagerohr                 | 17. 6-mm-Verschraubung*      |
| 10B. Buchsenfederscheibe |                                 |                              |

9. Siehe Abbildung 3. Falls erforderlich den Stopfen aus der Montagebohrung (14A) entfernen.
10. Die Führung (2) durch die Montagebohrung (14A) stecken und mit der Innensechskantschraube (3) an der Erdungsplatte in der hinteren Gehäusebaugruppe (15) befestigen.
11. Den Sammelstab (1) in die Führung stecken und mit dem M10×10-Gewindestift mit Nylonspitze (4) befestigen.
12. Die Mehrfachspitze (6) mit der M3×8-Schraube (7) am Sammelstab (1) befestigen.

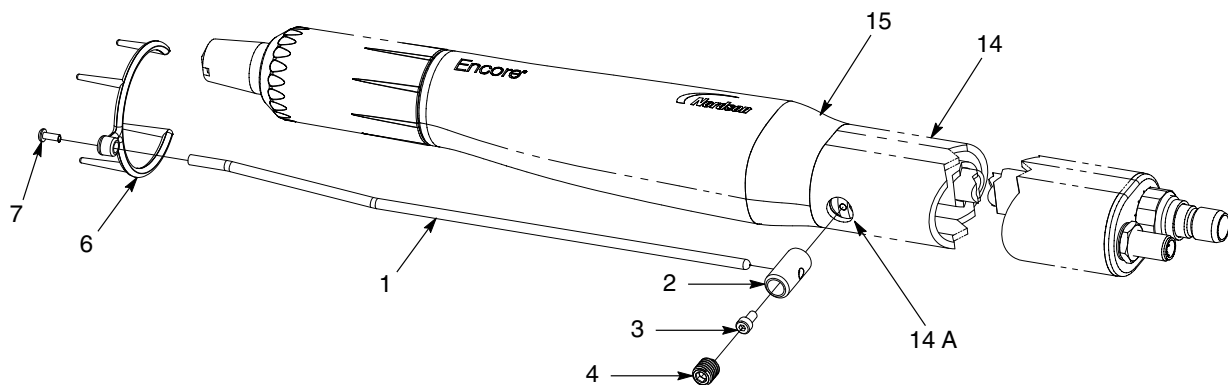


Abbildung 3 Ionensammler installieren – Applikator für Rohrmontage

- |                           |                           |                              |
|---------------------------|---------------------------|------------------------------|
| 1. Sammelstab             | 4. M10×10-Gewindestift    | 14. Montagerohr              |
| 2. Führung                | 6. Mehrfachspitze         | 14A. Montagebohrung          |
| 3. Innensechskantschraube | 7. M3×8-Flachkopfschraube | 15. Hintere Gehäusebaugruppe |

## Ionensammelstab einstellen

Der Ionensammelstab sollte so montiert werden, dass die Spitze am Ende des Stabs den optimalen Abstand von der Elektrodenspitze für die Anwendung hat.

- Wenn die Spitze am Ende des Stabs zu weit von der Elektrodenspitze entfernt ist, sammelt der Ionensammler gar keine Ionen und verbessert nicht das Erscheinungsbild der ausgehärteten Beschichtung
- Wenn die Spitze am Ende des Stabs zu nahe an der Elektrodenspitze ist, können Pulverpartikel nicht wirksam aufgeladen werden, und der Auftragswirkungsgrad kann sinken.

Das Ende des Ionensammelstabs nach dieser Anweisung positionieren.  
Hinweis:

1. Stab und Mehrfachspitze entfernen, dann mehrere Teile beschichten. Den Stromwert ( $\mu\text{A}$ ) notieren, der in der Anzeige der Steuerung angezeigt wird, während die Produkte beschichtet werden. Die Beschichtungen aushärten.
2. Den Stab und die Mehrfachspitze am Applikator installieren.
3. Die Halteschraube lösen und das Ende des Stabs weit vom Applikatorende weg bewegen.
4. Die elektrostatische Spannung einschalten und Pulver auf ein Produkt vor dem Applikator sprühen. Den Stab nach vorn schieben, bis der Stromwert in der Anzeige der Steuerung 5 bis 7  $\mu\text{A}$  höher als der in Schritt 1 angezeigte ist. Den Gewindestift zur Sicherung des Stabs festziehen.
5. Die Beschichtung auf den Versuchsprodukten aushärten. Die Oberflächenqualität dieser Produkte mit der Oberfläche der in Schritt 1 (vor Installation des Ionensammlersatzes) beschichteten Produkte vergleichen.
6. Wenn die gewünschte Verbesserung der Oberflächenqualität nicht eingetreten ist, den Gewindestift lösen und den Stab etwa 1 Zoll nach vorn schieben. Den Gewindestift festziehen.
7. Schritte 4 und 5 wiederholen, bis die gewünschte Verbesserung der Oberflächenqualität eingetreten ist.

## Ersatzteile

Zur Bestellung von Ersatzteilen wenden Sie sich bitte an das Nordson Industrial Coating Systems Kundendienstcenter oder an Ihren Ansprechpartner bei Nordson.

Position	P/N	Beschreibung	Anzahl	Hinweis
-	1602357	KIT, collector, ion, Encore HD	1	
-	1097505	KIT, collector, ion, Encore		
1	-----	• ROD, ion collector, offset	1	
2	1097547	• POST, collector, ion	1	
3	105800	• SCREW, socket head, M4 x 0.7 x 8 mm	1	
4	1097696	• SCREW, set, nylon tip, M10 x 10, black	1	
5	1097543	• SCREW, set, nylon tip, M5 x 8, black	1	
6	-----	• TIP, ion collector, multi-point	1	
7	982017	• SCREW, pan, rec, M3 x 8, zinc	1	

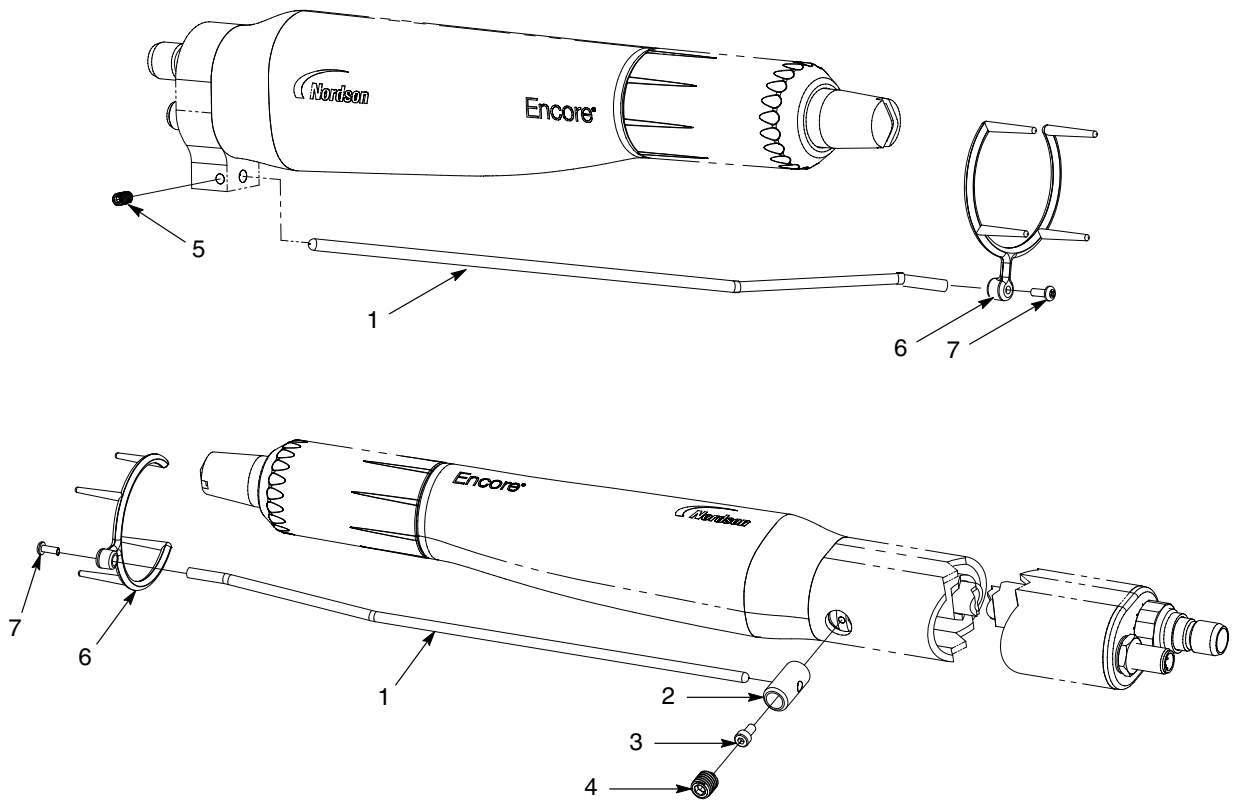


Abbildung 4 Ionensammlersatz

Ausgabe 9/16

Datum der Original-Urheberrechte: 2010. Encore, Nordson und das Nordson Logo sind eingetragene Warenzeichen der Nordson Corporation.  
 - Übersetzung des Originals -