

Kit collecteur d'ions pour pistolets automatiques Encore®

Description

Le collecteur d'ions peut améliorer le poli et l'aspect des revêtements en poudre durcis. Il rassemble les ions émis par l'électrode de charge du pistolet au lieu de les laisser se déposer sur la pièce. Ceci permet de réduire la charge accumulée dans la poudre déposée sur la pièce et de diminuer les défauts présentés par le revêtement durci tels que formation de cratères et peau d'orange.

Ce kit peut être utilisé sur les pistolets de poudrage automatiques à fixation sur barre et fixation sur tube Encore et Encore HD.

Installation

Après avoir installé le collecteur d'ions, régler la position de la tige du collecteur de manière à obtenir des résultats optimaux, comme décrit dans la section *Réglage de la tige du collecteur d'ions*.

REMARQUE : Les P/N des éléments 1-7 dans les illustrations ci-après sont indiqués à la page 4.

Pistolet à fixation sur barre

Voir la figure 1.

1. Insérer la tige du collecteur (1) dans la plaque de mise à la terre et la bloquer avec la vis de blocage (5) M5 x 8.
2. Fixer la pointe multiple (6) de la tige du collecteur (1) avec la vis M3 x 8 (7).

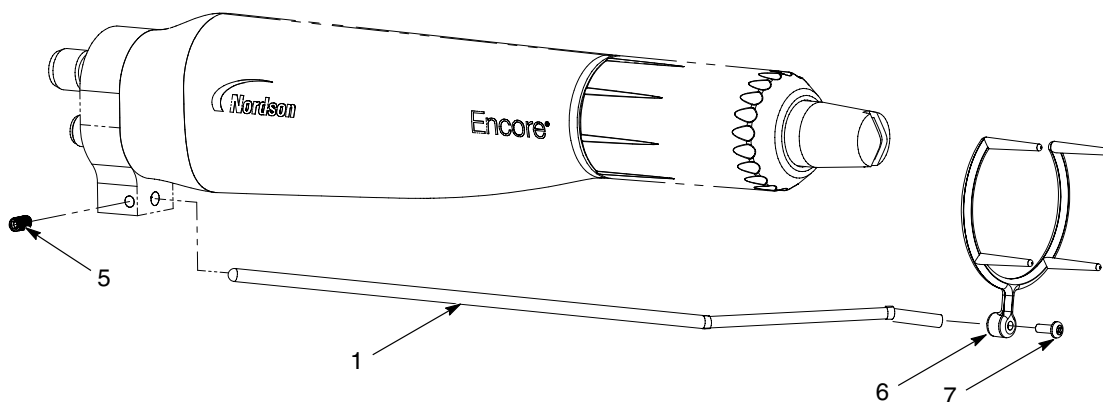
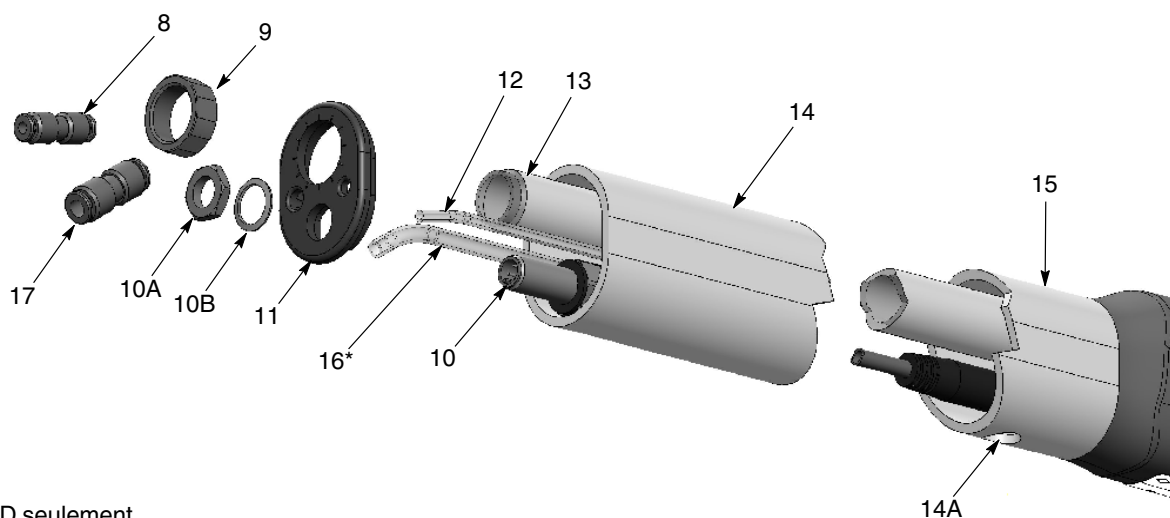


Figure 1 Installation du collecteur d'ions – Pistolet à fixation sur barre

Pistolet à fixation sur tube

REMARQUE : Le trou de fixation doit rester bouché pour des performances optimales. Si le collecteur d'ions venait à être retiré, le remplacer par le bouchon approprié. Le P/N du bouchon de fixation est indiqué dans le manuel du pistolet Encore.

1. Voir la figure 2. Vérifier que le trou de fixation du collecteur d'ions (14A) est installé dirigé vers l'avant du pistolet, comme illustré dans la Figure 1. Si le trou du collecteur d'ions est monté dirigé vers l'arrière, suivre les instructions ci-dessous pour positionner le trou de fixation vers l'avant du pistolet. Une orientation correcte est indispensable pour pouvoir accéder à la plaque de mise à la terre dans le corps arrière (15). **S'il n'est pas nécessaire de réorienter le trou de fixation, passer à l'étape 9.**
2. Si une réorientation du trou de fixation est nécessaire, déconnecter le câble du pistolet, le tuyau d'alimentation en poudre et le tuyau de lavage à l'air du pistolet.
3. Débrancher le raccord union de 4 mm (8) du tuyau transparent de 4 mm (12).
4. Pour Encore HD seulement : Débrancher le raccord union de 6 mm (17) du tuyau bleu de 6 mm (16).
5. Dévisser l'écrou (9) du tube de serrage (13).
6. Retirer l'écrou et la rondelle frein (10A, 10B) de la prise à câble (10).
7. Retirer le capuchon terminal (11) du tube de fixation (14).
8. Retirer le tube de fixation (14) de l'arrière du corps (15) et le retourner, puis remonter le pistolet.



Encore HD seulement

Figure 2 Procédure de démontage du tube de fixation

8. Union 4 mm	11. Capuchon terminal	14A. Trou de fixation
9. Écrou du tube de serrage	12. Tuyau transparent de 4 mm	15. Arrière du corps
10. Prise pour câble	13. Tube de serrage	16. Tuyau bleu de 6 mm*
10A. Écrou de prise	14. Tube de fixation	17. Union 6 mm*
10B. Rondelle frein de prise		

9. Voir la figure 3. Le cas échéant, retirer le bouchon du trou de fixation (14A).
10. Insérer le montant (2) à travers le trou de fixation (14A) et le fixer à la plaque de mise à la terre dans le corps arrière (15) avec la vis à six pans creux (3).

11. Insérer la tige du collecteur (1) dans le montant et la bloquer avec la vis de blocage (4) M10 x 10 à pointe en nylon.
12. Fixer la pointe multiple (6) de la tige du collecteur (1) avec la vis M3 x 8 (7).

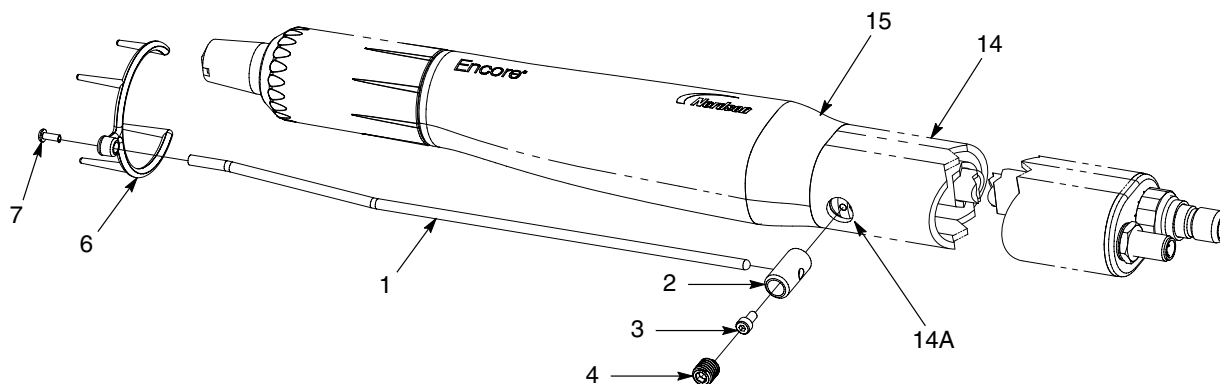


Figure 3 Installation du collecteur d'ions – Pistolet à fixation sur tube

- | | | |
|-------------------------|----------------------------------|-----------------------|
| 1. Tige du collecteur | 4. Vis de blocage M10 x 10 | 14. Tube de fixation |
| 2. Montant | 6. Pointe multiple | 14A. Trou de fixation |
| 3. Vis à six pans creux | 7. Vis à tête cylindrique M3 x 8 | 15. Arrière du corps |

Réglage de la tige du collecteur d'ions

Il convient de monter la tige du collecteur d'ions de telle sorte que la pointe à l'extrémité de la tige se trouve à la distance optimale de la pointe de l'électrode pour l'application.

- Si la pointe à l'extrémité de la tige est trop éloignée de la pointe de l'électrode, le collecteur d'ions ne collectera pas d'ions ni n'améliorera l'aspect du revêtement durci.
- Si la pointe à l'extrémité de la tige est trop proche de la pointe de l'électrode, les particules de poudre risquent de ne pas être suffisamment chargées et l'efficacité du transfert de poudre peut être réduite.

Utiliser cette procédure pour le positionnement de l'extrémité de la tige du collecteur d'ions. Remarque :

1. Retirer la tige et la pointe multiple, puis appliquer de la poudre sur plusieurs pièces. Noter le courant (μA) indiqué sur l'afficheur du boîtier de commande lors de l'enduction des pièces. Effectuer le durcissement des revêtements.
2. Monter la tige et pointe multiple sur le pistolet.
3. Desserrer la vis de blocage et éloigner l'extrémité de la tige de l'extrémité du pistolet.
4. Activer la tension électrostatique et pulvériser de la poudre en tenant une pièce devant le pistolet. Faire coulisser la tige vers l'avant jusqu'à ce que le courant affiché sur le boîtier de commande soit supérieur de 5 à 7 μA à la valeur affichée à l'étape 1. Serrer la vis de blocage pour bloquer la tige.
5. Faire durcir le revêtement sur les pièces d'essai. Comparer la finition de surface de ces pièces avec la finition sur les pièces enduites à l'étape 1 (avant l'installation du kit collecteur d'ions).

6. Si l'amélioration souhaitée de la finition de surface n'a pas été obtenue, desserrer la vis de blocage et faire coulisser la tige d'environ 25 mm vers l'avant. Serrer la vis de blocage
7. Répéter les étapes 4 et 5 jusqu'à obtenir l'amélioration souhaitée de la finition de surface.

Pièces de rechange

Pour commander des pièces, appeler le centre d'assistance Nordson Industrial Coating Systems ou le représentant local de Nordson.

Élément	P/N	Description	Quantité	Note
-	1602357	KIT, collector, ion, Encore HD	1	
-	1097505	KIT, collector, ion, Encore		
1	-----	• ROD, ion collector, offset	1	
2	1097547	• POST, collector, ion	1	
3	105800	• SCREW, socket head, M4 x 0.7 x 8 mm	1	
4	1097696	• SCREW, set, nylon tip, M10 x 10, black	1	
5	1097543	• SCREW, set, nylon tip, M5 x 8, black	1	
6	-----	• TIP, ion collector, multi-point	1	
7	982017	• SCREW, pan, rec, M3 x 8, zinc	1	

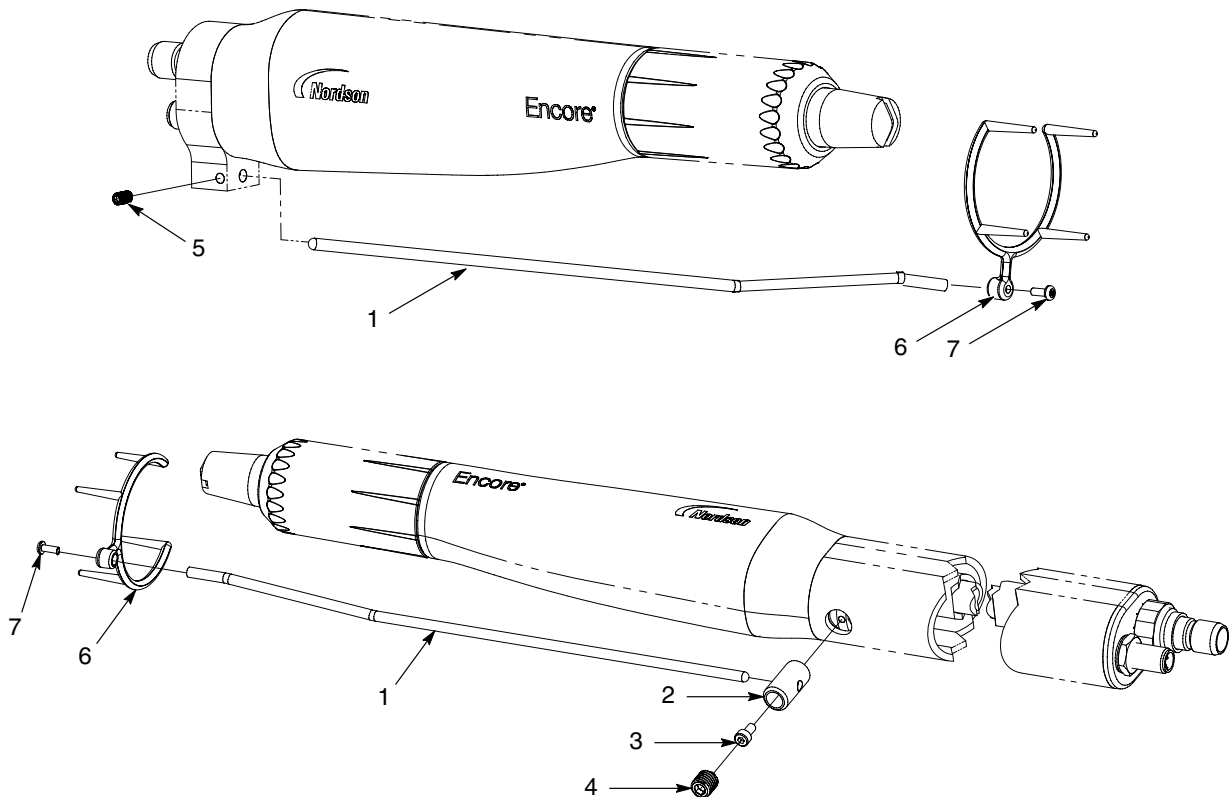


Figure 4 Pièces de rechange pour kit collecteur d'ions

Édition 9/16

Date du copyright original 2010. Encore, Nordson et le logo Nordson sont des marques déposées de Nordson Corporation.

- Traduction du document original -