

Iontový kolektor pro automatické pistole Encore®

Popis

Iontový kolektor může zlepšit hladkost a vzhled vytvrzených práškových povrchů. Shromažďuje ionty vysílané z nabíjecí elektrody pistole, aby se nemohly usadit na stříkané součásti. Tak se sníží míra hromadění náboje v prášku usazeném na součásti, což může snížit vady vytvrzeného povrchu jako je dolíčkovitost a pomerančový povrch.

Tuto sadu lze použít na automatické práškové stříkací pistole Encore a Encore HD upevněné na tyči a upevněné pomocí trubky.

Instalace

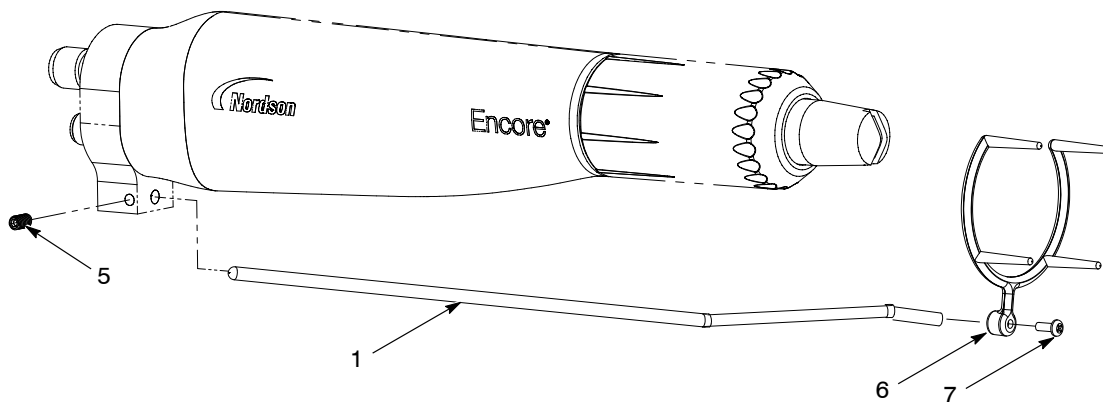
Po instalaci iontového kolektoru seřídte jeho polohu tak, abyste dosáhli nejlepších výsledků, viz postup v části *Seřízení tyče iontového kolektoru*.

POZNÁMKA: Čísla dílů pro položky 1-7 na následujících obrázcích najdete na straně 4.

Pistole upevněná na tyči

Viz obrázek 1.

1. Vložte tyč kolektoru (1) do zemnicí destičky a zajistěte ji M5 x 8 stavěcím šroubem (5).
2. Upevněte podkovu s hroty (6) k tyči kolektoru (1) pomocí šroubu M3 x 8 (7).

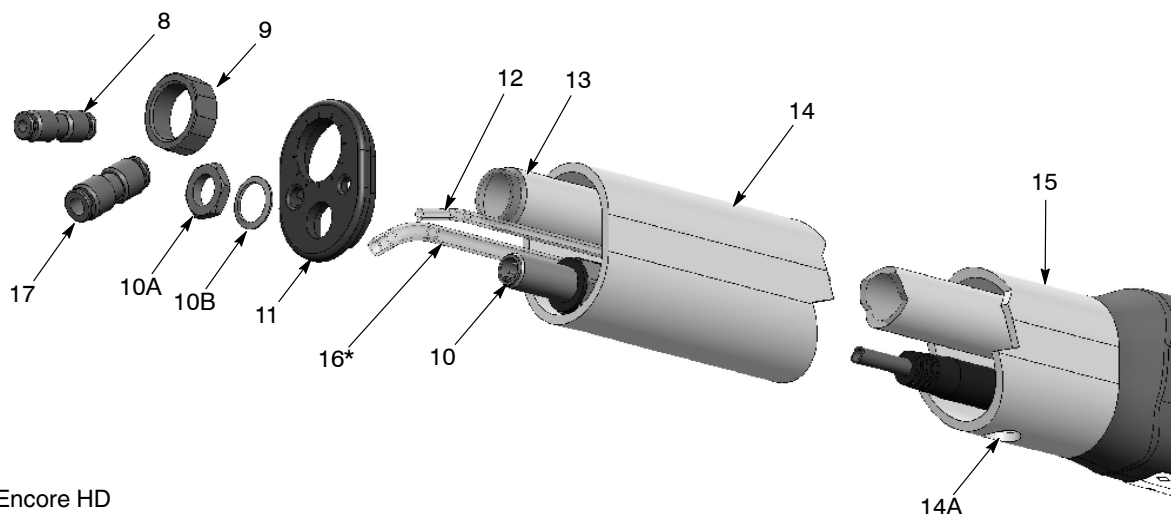


Obrázek 1 Instalace iontového kolektoru - pistole upevněná na tyči

Pistole upevněná pomocí trubky

POZNÁMKA: V rámci dosažení optimálního výkonu musí zůstat montážní otvor zaslepen. Pokud někdy dojde k odstranění iontového kolektoru, nahradte jej příslušnou záslepkou. Číslo dílu montážní záslepky je uvedeno ve Vašem manuálu k pistoli Encore.

1. Viz obrázek 2. Zkontrolujte, zda montážní otvor iontového kolektoru (14A) je třeba nainstalovat směrem k přední části pistole, jak je ukázáno na obrázku 1. Pokud je otvor iontového kolektoru nainstalován směrem k zadní části sestavy, postupujte podle pokynů níže a umístěte montážní otvor směrem k přední části pistole. Aby byl možný přístup k zemnicí destičce v zadní části sestavy (15), je třeba zajistit správnou orientaci. **Pokud montážní otvor nevyžaduje změnu orientace, přeskočte na krok 9.**
2. Pokud montážní otvor vyžaduje změnu orientace, odpojte z pistole kabel pistole, práškovou hadici a trubici pistolového vzduchu.
3. Demontujte 4mm spojku (8) z 4mm číré trubice (12).
4. Pouze pro Encore HD: Demontujte 6 mm spojku (17) z 6 mm modré trubice (16).
5. Odšroubujte matici upínací trubice (9) z upínací trubice (13).
6. Vymontujte matici a pojistnou podložku (10A, 10B) ze zásuvky kabelu (10).
7. Stáhněte víčko (11) z montážní trubky (14).
8. Vytáhněte montážní trubku (14) ze zadní části tělesa (15) a otočte ji, potom pistolí opět smontujte.



*Pouze Encore HD

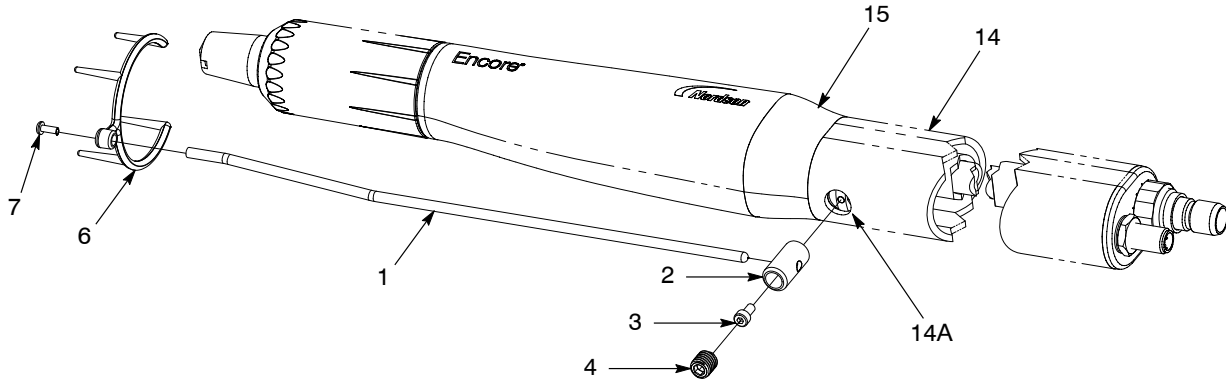
Obrázek 2 Postup demontáže montážní trubky

- | | | |
|--------------------------------|----------------------|------------------------|
| 8. 4mm spojka | 11. Víčko | 14A. Montážní otvor |
| 9. Matice upínací trubice | 12. 4mm čírá trubice | 15. Zadní část sestavy |
| 10. Zásuvka kabelu | 13. Upínací trubice | 16. Modrá 6mm trubice* |
| 10A. Matice zásuvky | 14. Montážní trubka | 17. 6mm spojka* |
| 10B. Pojistná podložka zásuvky | | |

9. Viz obrázek 3. Pokud je v montážním otvoru (14A) záslepka, odstraňte ji.
10. Vložte kolík (2) do montážního otvoru (14A) a zajistěte ho k zemnicí destičce v zadní části tělesa (15) pomocí šroubu s hlavou pro nástrčný klíč (3).

11. Vložte tyč kolektoru (1) do kolíku a zajistěte ji stavěcím šroubem s nylonovým hrotem M10 x 10 (4).

12. Upevněte podkovu s hroty (6) k tyči kolektoru (1) pomocí šroubu M3 x 8 (7).



Obrázek 3 Instalace iontového kolektoru - pistole upevněná pomocí trubky

- | | | |
|-------------------------------------|-----------------------------------|------------------------|
| 1. Tyč kolektoru | 4. Stavěcí šroub M10 x 10 | 14. Montážní trubka |
| 2. Kolík | 6. Podkova s hroty | 14A. Montážní otvor |
| 3. Šroub s hlavou pro nástrčný klíč | 7. Šroub s kónickou hlavou M3 x 8 | 15. Zadní část sestavy |

Seřízení tyče iontového kolektoru

Tyč iontového kolektoru by měla být namontována tak, aby špička na konci tyče byla v optimální vzdálenosti od špičky elektrody.

- Pokud je špička na konci této tyče příliš vzdálená od špičky elektrody, iontový kolektor neshromažďuje žádné ionty a tedy ani nezlepšuje výsledný vzhled nátěru.
- Pokud je špička na konci této tyče příliš blízko u špičky elektrody, nemusí se částice prášku efektivně nabíjet a může docházet ke snížení účinnosti přenosu prášku.

Tento postup použijte ke stanovení polohy konce tyče iontového kolektoru.
Poznámka:

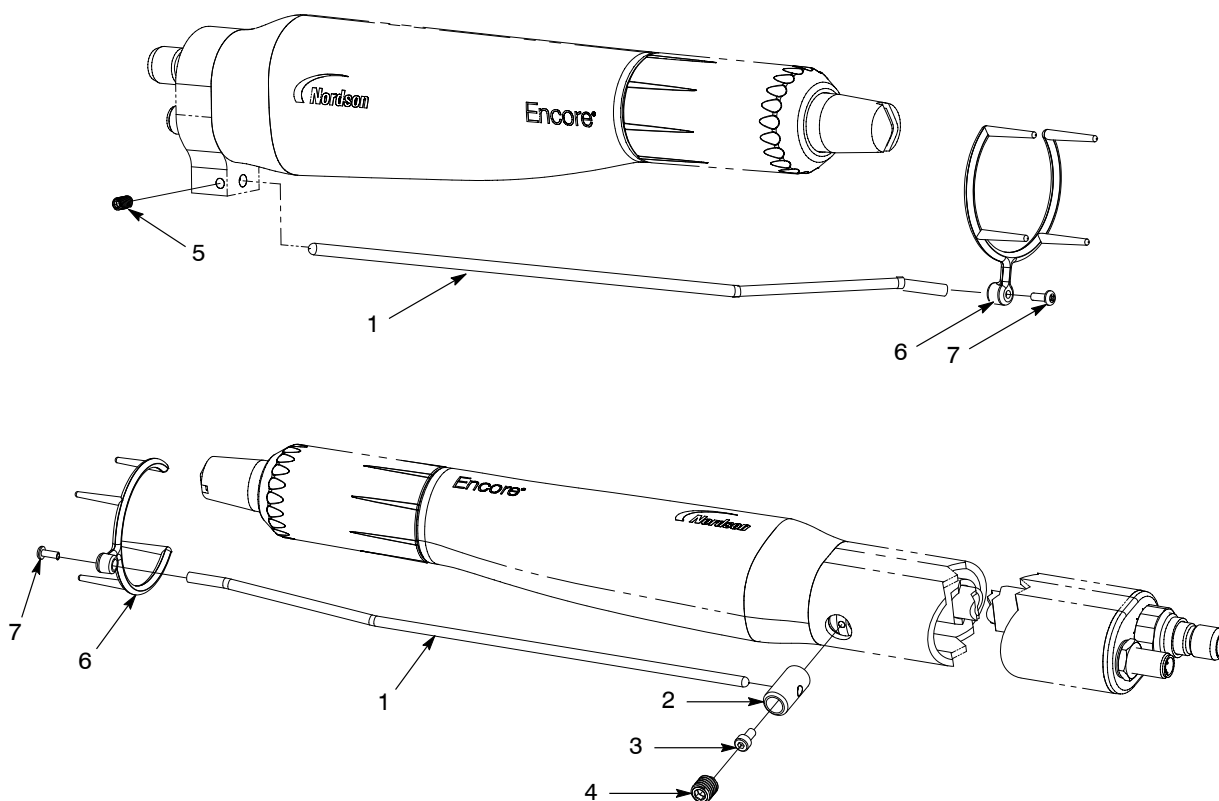
1. Demontujte tyč a podkovu s hroty, nastříkejte několik dílů. Poznamenejte si proud (μA), který se zobrazuje na displeji řídicí jednotky v průběhu lakování. Nechejte nátěry zaschnout.
2. Nasadte tyč a podkovu s hroty na pistoli.
3. Povolte stavěcí šroub posuňte konec tyče dále od předního konce pistole.
4. Zapněte elektrostatické napětí a stříkejte prášek s dílem nacházejícím se před pistolí. Posuňte tyč směrem dopředu, až proud zobrazovaný na displeji řídicí jednotky bude o 5 až 7 μA vyšší než proud zobrazovaný v kroku 1. Utažením stavěcího šroubu zajistěte tyč.
5. Nechejte zaschnout nátěry na zkušebních dílech. Porovnejte kvalitu povrchu na těchto dílech s díly nalakovaným v kroku 1 (před instalací sady iontového kolektoru).

6. Pokud nebylo dosaženo požadovaného zlepšení kvality povrchu, povolte stavěcí šroub a posuňte tyč směrem dopředu přibližně o 2,5 cm. Utáhněte stavěcí šroub.
7. Opakujte kroky 4 a 5, dokud nedosáhnete požadovaného zlepšení kvality povrchu.

Náhradní díly

Chcete-li objednat náhradní díly, zavolejte středisko zákaznické podpory Nordson Industrial Coating na čísle (800) 433-9319 nebo se obraťte na místního zástupce společnosti Nordson.

Položka	P/N	Popis	Počet	Poznámka
-	1602357	KIT, collector, ion, Encore HD	1	
-	1097505	KIT, collector, ion, Encore		
1	-----	• ROD, ion collector, offset	1	
2	1097547	• POST, collector, ion	1	
3	105800	• SCREW, socket head, M4 x 0.7 x 8 mm	1	
4	1097696	• SCREW, set, nylon tip, M10 x 10, black	1	
5	1097543	• SCREW, set, nylon tip, M5 x 8, black	1	
6	-----	• TIP, ion collector, multi-point	1	
7	982017	• SCREW, pan, rec, M3 x 8, zinc	1	



Obrázek 4 Součásti sady iontového kolektoru

Vydáno: 9/16

Původní copyright 2010. Encore, Nordson a logo Nordson jsou registrované ochranné známky společnosti Nordson Corporation.

- Překlad původního dokumentu -