

# Prášková podávací čerpadla Encore<sup>®</sup>, generace II

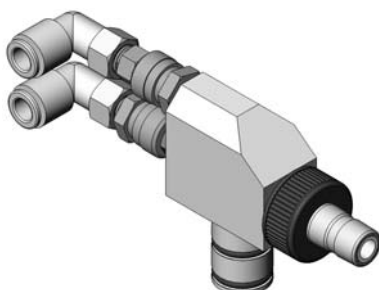


**VAROVÁNÍ:** Všechny následující činnosti smí provádět jen kvalifikovaný personál. Dodržujte bezpečnostní pokyny uvedené zde a v ostatních souvisejících dokumentech.

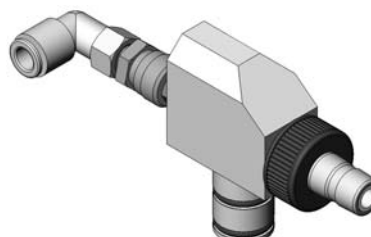
## Úvod

Prášková podávací čerpadla Encore, generace II jsou čerpadla s difuzérem a používají se k čerpání organických a kovových práškových barev do stříkacích pistolí. Jsou k dispozici ve dvou verzích, Corona a Tribo. Verze Corona je vybavena dvěma armaturami s rychlospojkami pro průtokový a rozprašovací vzduch, zatímco verze Tribo má pouze jednu armaturu pro průtokový vzduch.

Průtokový vzduch zvedá rozvířený prášek z vibračního krabicového podavače nebo z násypného zásobníku a vytlačuje prášek přes přívodní hadici do stříkacích pistolí. Na výstupu z čerpadla je proud prášku ředěn a rozprašován působením rozprašovacího vzduchu.



Čerpadlo Encore Corona



Čerpadlo Encore Tribo

Obr. 1 Verze čerpadel Encore, generace II

## Instalace



**VAROVÁNÍ:** Veškeré vodivé vybavení v oblasti výstřiku prášku musí být uzemněno ke skutečnému zemnění. Neuzemněné nebo nedostatečně uzemněné zařízení v oblasti výstřiku prášku se může elektricky nabít. Tento náboj může způsobit závažný úraz elektrickým proudem či vytvořit natolik horké jiskry, že by mohly vyvolat požár nebo výbuch.

**POZNÁMKA:** O-kroužky na tělese čerpadla a nástavci čerpadla jsou z vodivého silikonu, aby zajišťovaly vodivé spojení mezi tělesem čerpadla a víkem zásobníku nebo ramenem sběrné trubice a odsud na uzemnění. Tyto O-kroužky nesmíte vyměnit za nevodivé O-kroužky.

## Montáž na zásobník

Viz Obr. 2.

### Systémy Encore se zásobníky NHR-25 nebo NHR-50

Systémy Encore se dodávají s nástavcem na čerpadlo Encore, který nahrazuje stávající nástavce určené pro prášková podávací čerpadla Nordson 100 Plus nebo Modular.

1. Vytáhněte nástavec čerpadla a sběrnou trubici z držáku čerpadla na víku násypného zásobníku.
2. Odšroubujte sběrnou trubici z nástavce.
3. Našroubujte nástavec na čerpadlo Encore dodávaný se systémem na sběrnou trubici.
4. Namontujte nástavec čerpadla a sběrnou trubici do držáku čerpadla.
5. Lehkým otáčením nasad'te čerpadlo Encore do nástavce čerpadla.

### Stávající systémy se zásobníky NHR

K dispozici jsou volitelné spojky a nástavce pro instalaci čerpadla Encore na stávající zásobníky používající prášková čerpadla Nordson 100 Plus nebo Modular. Čísla dílů a popis viz *Volitelná spojka a nástavec na čerpadlo* na straně 8.

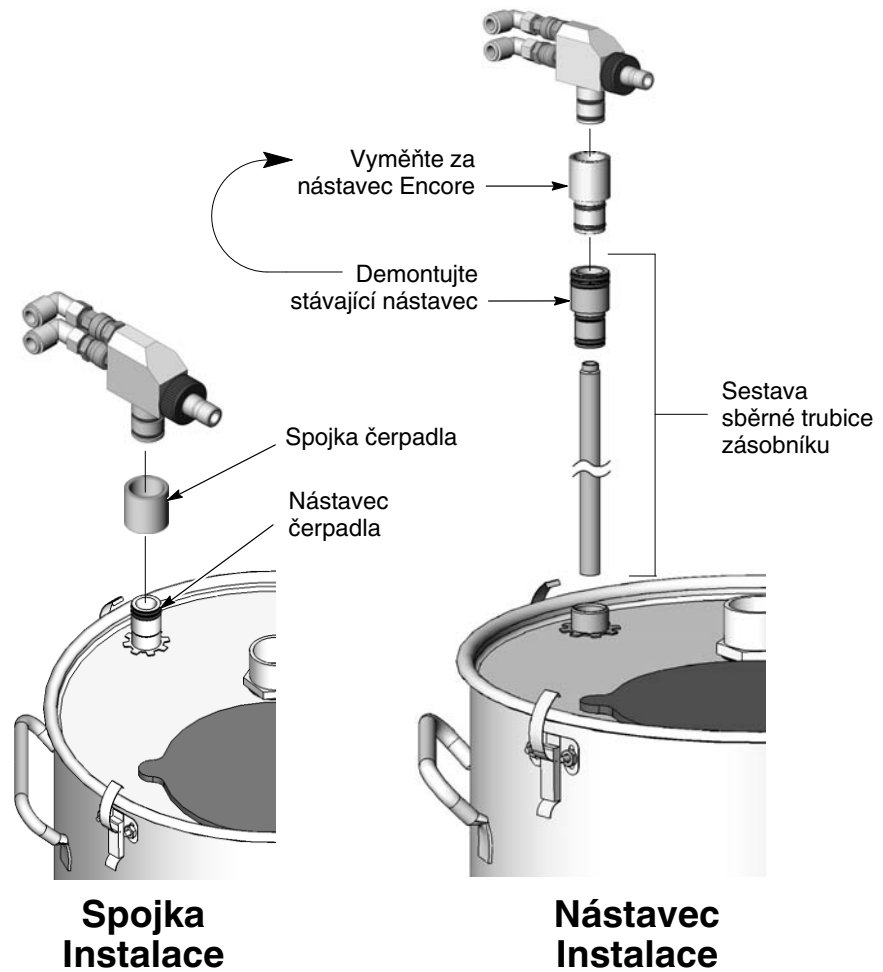
Volitelná spojka vám umožňuje používat stávající nástavec čerpadla. Volitelný nástavec na čerpadlo nahrazuje stávající nástavce na čerpadla s vnějšími O-kroužky na všech závitových sběrných trubicích s vnitřním průměrem 0,360 palce.

### Montáž spojky

1. Lehkým otáčením nasad'te spojku čerpadla do stávající objímky čerpadla
2. Lehkým otáčením nasad'te čerpadlo Encore do spojky.

### Montáž nástavce

1. Vytáhněte nástavec čerpadla a sběrnou trubici z držáku čerpadla a odšroubujte nástavec ze sběrné trubice.
2. Našroubujte nástavec na čerpadlo Encore na sběrnou trubici.
3. Znovu nasad'te sběrnou trubici a nástavec na držák čerpadla na víku zásobníku, potom nasad'te čerpadlo Encore do nástavce, a to lehkým otáčením.



Obr. 2 Instalace čerpadla na násytný zásobník

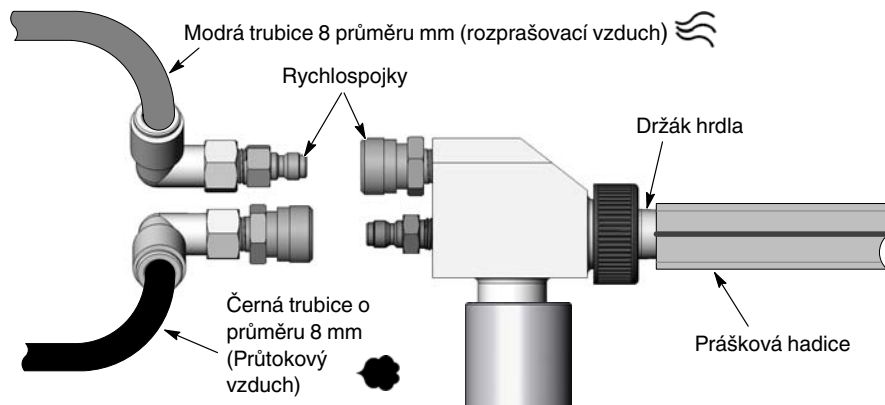
### **Montáž na vibrační krabicový podavač**

**Mobilní systém Encore:** Lehkým otáčením nasad'te čerpadlo na nástavec sběrné trubice.

**Všechny ostatní systémy VBF:** Viz Obr. 2, Montáž spojky. Lehkým otáčením nasad'te spojku čerpadla na nástavec sběrné trubice. Lehkým otáčením nasad'te čerpadlo do spojky.

## Přípojky čerpadla

1. Připojte 8mm trubice průtokového vzduchu a rozprašovacího vzduchu k armaturám s rychlospojkami. Čerpadlo Tribo používá pouze armaturu pro průtokový vzduch.
2. Připojte přívodní hadici prášku na držák hrdla s ozubem.



Obr. 3 Přípojky čerpadla

## Provoz

Připojte přívodní fluidizačního vzduchu k zásobníku nebo sběrné trubici vibračního krabicového podavače.

Uzemněte zásobník nebo sběrnou trubici podle pokynů pro váš systém nebo podle návodu k zásobníku.

Typické provozní tlaky čerpadla jsou:

Rozprašovací vzduch: 1,4 bar (20 psi) nebo 0,85 m<sup>3</sup>/hod (0,5 cfm)

Průtokový vzduch: 2,1 bar (30 psi) nebo 2,5 m<sup>3</sup>/hod (1,5 cfm)

Tyto tlaky jsou průměrné výchozí hodnoty. Aby se dosáhlo požadovaného objemu dodávky prášku a hustoty oblaku, lze je nastavit na vyšší nebo nižší hodnoty.

## Údržba

### Denně

Odpojte práškovou hadici a rychlospojky vzduchových trubic. Demontujte čerpadlo z nástavce čerpadla. Profoukněte čerpadlo stlačeným vzduchem.

Profoukněte přívodní hadici prášku stlačeným vzduchem. Vždy profoukněte přívodní hadici ze strany čerpadla směrem do kabiny, ne ze strany stříkací pistole do čerpadla. Přesvědčte se, že běží odsávací ventilátor kabiny.

## Pravidelně



**VAROVÁNÍ:** Nevyměňujte vodivé O-kroužky za nevodivé O-kroužky. Vodivé O-kroužky zajišťují cestu potřebnou pro uzemnění, která je u zařízení pro nanášení práškového nátěru nezbytná. Nedodržení těchto pokynů může mít za následek poranění osob, požár nebo výbuch.



**POZOR:** Neseškrabujte usazený prášek ze součástí čerpadla ostrými kovovými nástroji. Prášek se hromadí ve škrábancích na površích, které jsou s práškem v kontaktu, což způsobí jeho natavení a ucpaní čerpadla.

Rozeberte čerpadlo a vyčistěte jeho součásti stlačeným vzduchem s nízkým tlakem. Můžete použít i látku nepouštějící vlasy. Po odstranění O-kroužků je možné součásti očistit pomocí netoxických rozpouštědel, například alkoholu. Rozpouštědlo by mohlo O-kroužky poškodit.

Zkontrolujte všechny součásti a všechny opotřebované nebo poškozené součásti vyměňte.

Zkontrolujte práškové přívodní hadice a vyměňte veškeré hadice, které jsou opotřebované nebo poškozené. Vyměňte přívodní hadici, pokud na jejich vnitřních stěnách pozorujete nárazové natavení.

## Výměna hrdla

Viz Obr. 4.

1. Odšroubujte matici (1) na konci čerpadla.
2. Vytáhněte držák hrdla (2) z tělesa čerpadla.
3. Zkontrolujte O-kroužky hrdla (3). Podle potřeby vyměňte.
4. Vytáhněte hrdlo (4) z držáku hrdla a vyhoďte ho.
5. Vložte nové hrdlo do držáku hrdla a čerpadlo znovu smontujte.

## Výměna trysky

Při výměně trysky (10) dodržujte následující utahovací momenty, aby nedošlo k poškození tělesa čerpadla.

Tryska: 0,124 N•m

## Náhradní díly

Chcete-li objednat náhradní díly, zavolejte zákaznické a servisní středisko Nordson Finishing Customer Support Center na čísle (800) 433-9319 nebo se obraťte na místního zástupce společnosti Nordson.

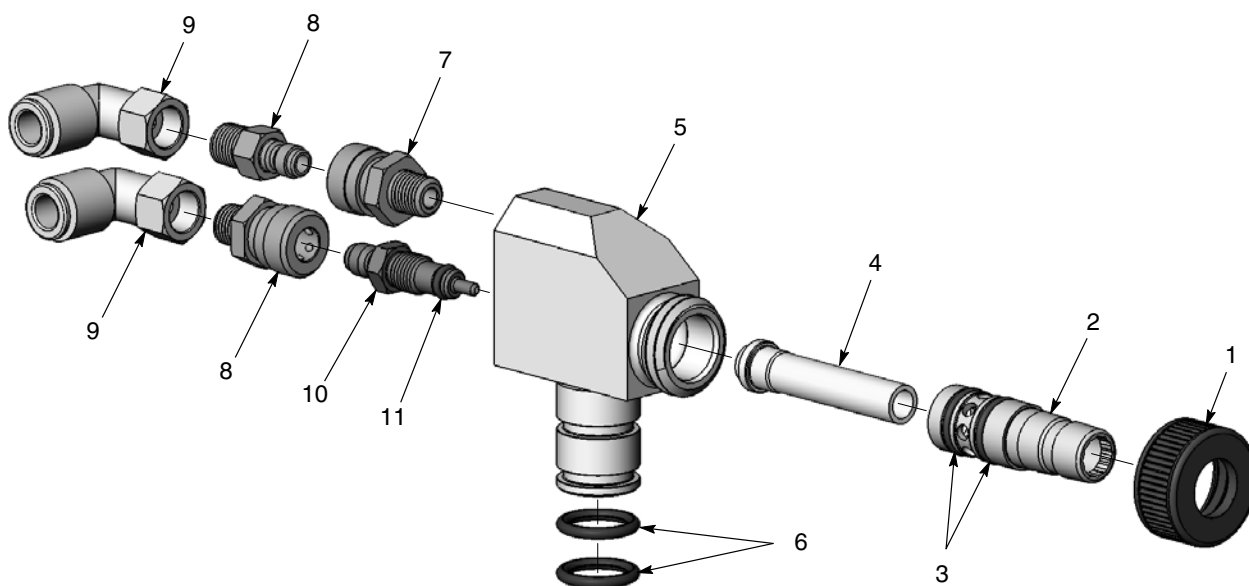
### Čerpadlo Corona

Viz Obr. 4.

Položka	Díl	Popis	Počet	Poznámka
—	1095922	PUMP assembly, corona, Encore Gen II, pkg	—	
1	1095914	• NUT, pump, Encore Gen II	1	
2	1095898	• HOLDER, pump throat, Encore Gen II	1	
3	940147	• O-RING, silicone, 0.50 x 0.625 x 0.063 in.	2	
4	1095899	• THROAT, pump, Encore Gen II, Tivar	1	A
5	1095913	• BODY, pump, Encore Gun II	1	
6	1095885	• O-RING, -113, silicone, conductive, duro 70	2	
7	241041	• COUPLING, quick disconnect, socket end	2	
8	241042	• COUPLING, quick disconnect, nipple end	1	
9	1096081	• CONNECTOR, female, elbow, 8mm T x 1/8 in. RPT	2	
10	1095912	• NOZZLE, pump, air flow, Encore Gen II	1	
11	940084	• O-RING, 0.188 x 0.312 x 0.063	1	
NS	1088590	• O-RING, silicone, conductive, 0.627 x 0.080 in.	2	B

POZNÁMKA A: Máte-li zájem o nové volitelné hrdlo z PTFE, objednejte díl 1095910.

B: Tyto O-kroužky nahrazují O-kroužky položka 6, když se čerpadlo používá se sestavou násadce evropské konstrukce.



Obr. 4 Části čerpadla Corona

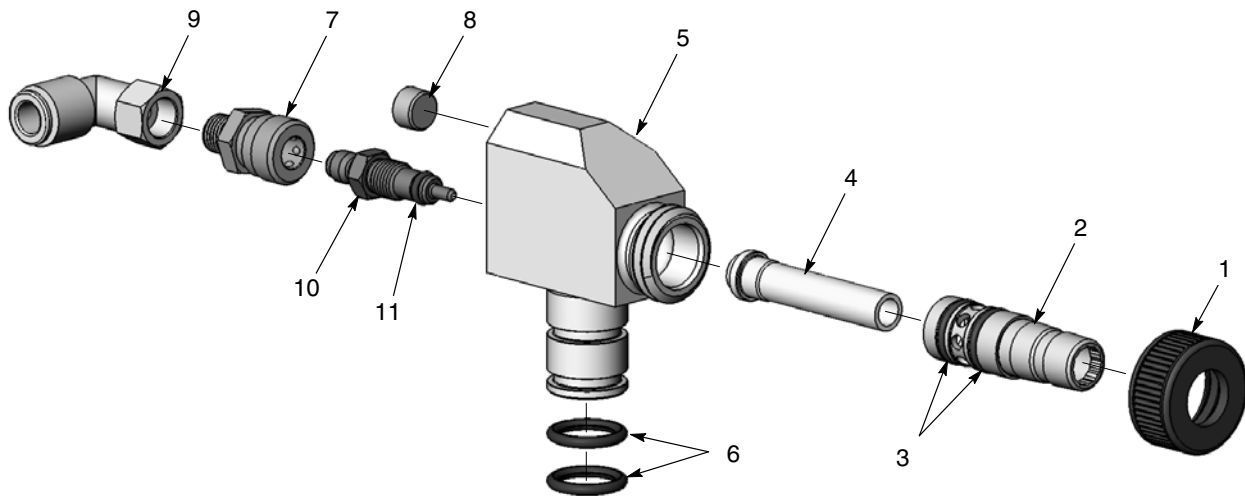
**Čerpadlo Tribo**

Viz Obr. 5.

Položka	Díl	Popis	Počet	Poznámka
—	1095924	PUMP assembly, tribo, Encore Gen II, pkg	—	
1	1095914	• NUT, pump, Encore Gen II	1	
2	1095898	• HOLDER, pump throat, Encore Gen II	1	
3	940147	• O-RING, silicone, 0.50 x 0.625 x 0.063 in.	2	
4	1095899	• THROAT, pump, Encore Gen II, Tivar	1	A
5	1095913	• BODY, pump, Encore Gun II	1	
6	1095885	• O-RING, -113, silicone, conductive, duro 70	2	
7	241041	• COUPLING, quick disconnect, socket end	1	
8	973402	• PLUG, pipe, socket, flush, 1/8 in. zinc	1	
9	1096081	• CONNECTOR, female, elbow, 8mm T x 1/8 in. RPT	1	
10	1095912	• NOZZLE, pump, air flow, Encore Gen II	1	
11	940084	• O-RING, 0.188 x 0.312 x 0.063	1	
NS	1088590	• O-RING, silicone, conductive, 0.627 x 0.080 in.	2	B

POZNÁMKA A: Máte-li zájem o nové volitelné hrdlo z PTFE, objednejte díl 1095910.

B: Tyto O-kroužky nahrazují O-kroužky položka 6, když se čerpadlo používá se sestavou násadce evropské konstrukce.

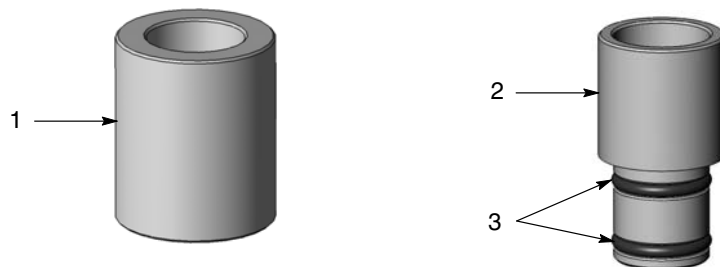


Obr. 5 Části čerpadla Tribo

**Volitelná spojka a nástavec na čerpadlo**

Položka	Díl	Popis	Počet	Poznámka
1	1082204	COUPLING, pump	1	A
2	1085679	KIT, pump adapter, Encore pump	1	B
3	941145	• O-RING, silicone, conductive, 0.625 x 0.812 in.	2	

POZNÁMKA A: Tato spojka se může použít u jakéhokoliv systému, který nemá objímku pro čerpadlo Encore.  
 B: Tento nástavec se používá se sběrnými trubicemi v systémech s násypnými zásobníky místo spojky.



Obr. 6 Volitelná spojka a nástavec na čerpadlo

**Volitelné přívodní trubice prášku a vzduchu**

Díl	Popis	Poznámka
900619	TUBING, polyurethane, 8 mm OD, black	A
900618	TUBING, polyurethane, 8 mm OD, blue	B
900742	TUBING, polyurethane, 6 mm OD, blue	C
900740	TUBING, polyurethane, 10 mm OD, blue	D
768176	TUBING, powder, antistatic, 11 mm (0.43 in.) ID	E
768178	TUBING, powder, antistatic, 12.7 mm (0.5 in.) ID	E

POZNÁMKA A: Trubice pro přívod průtokového vzduchu  
 B: Trubice pro přívod rozprašovacího vzduchu  
 C: Trubice pro přívod fluidizačního vzduchu pro vibrační krabicové podavače a násypné zásobníky.  
 D: Trubice pro přívod stlačeného vzduchu.  
 E: Prášková trubice, minimální objednané množství je 50 stop.

Vydání 11/09

Původní copyright z roku 2009. Encore, Nordson a logo Nordson jsou registrované obchodní značky společnosti Nordson Corporation.

Tivar je registrovaná ochranná známka společnosti Poly Hi Solidur, Inc.