

# Pompe de transfert de poudre, cotes métriques

## Description

La pompe de transfert est utilisée pour transférer les poudres de revêtement depuis les bidons en vrac ou les collecteurs de cabine vers les trémies d'alimentation. Elle est utilisée essentiellement avec un dispositif d'alimentation vibrant Nordson.



**ATTENTION :** Seul un personnel qualifié doit être autorisé à procéder aux interventions suivantes. Observer les consignes de sécurité données dans le présent document ainsi que dans tout le reste de la documentation.

## Installation

1. Monter la pompe sur l'adaptateur avec un léger mouvement de torsion.
2. Voir la figure 1. Raccorder un tuyau pneumatique de 10 mm provenant d'une source d'air régulée au coude d'entrée d'air (1).
3. Raccorder le tuyau de transfert de poudre DI 19 mm au porte-venturi (8) et le fixer avec une pince à tuyau.
4. Si nécessaire, enrouler une attache spiralée autour du tuyau de transvasement à l'endroit où il est relié au venturi. Ceci permet d'empêcher le tuyau de s'entortiller ou d'interrompre le débit de la poudre.

**REMARQUE :** Pour un résultat optimal, il convient que le tuyau de transfert de poudre ne mesure pas plus de 7,6 m et que son élévation verticale n'excède pas 2,7 m.

## Utilisation



**ATTENTION :** Relier à une terre véritable tous les équipements conducteurs qui se trouvent dans la zone de pulvérisation. Les équipements dans la zone de poudrage qui ne sont pas ou sont mal mis à la terre peuvent se charger électriquement. Cette charge peut être à l'origine d'un choc électrique grave ou d'étincelles susceptibles de provoquer un incendie ou une explosion.

Régler la pression pneumatique de service à 1,7 bar (25 psi).

**REMARQUE :** Cette pression est une valeur moyenne de départ. Augmenter ou diminuer la pression de service de manière à obtenir le volume de poudre voulu.

## Entretien

Fréquence	Procédure
Tous les jours	<ol style="list-style-type: none"> <li>Déconnecter les tuyaux à air et à poudre de la pompe.</li> <li>Insuffler de l'air comprimé dans la pompe.</li> </ol> <p><b>PRUDENCE</b> : Toujours insuffler l'air dans le tuyau de transfert depuis le côté pompe. S'assurer que le ventilateur d'extraction de la cabine fonctionne et que la trémie d'alimentation est ventilée vers la cabine.</p> <p>Insuffler de l'air comprimé dans le tuyau de transfert de poudre.</p>
Périodiquement	<p>Démonter périodiquement la pompe de transfert et en nettoyer les pièces en procédant comme suit :</p> <p><b>PRUDENCE</b> : Ne pas utiliser d'outil métallique coupant pour gratter la poudre fondue par impact sur les pièces de la pompe. La poudre se déposera alors dans les rayures des surfaces avec lesquelles elle est en contact, ce qui provoque une fusion par impact et le colmatage de la pompe.</p> <ul style="list-style-type: none"> <li>Utiliser de l'air comprimé à faible pression et des chiffons non pelucheux.</li> <li>Les pièces peuvent être nettoyées en les essuyant avec un solvant non toxique comme l'alcool. Retirer préalablement les joints toriques pour qu'ils ne soient pas endommagés par le solvant.</li> <li>Examiner toutes les pièces et remplacer toutes celles qui sont usées ou endommagées.</li> </ul>

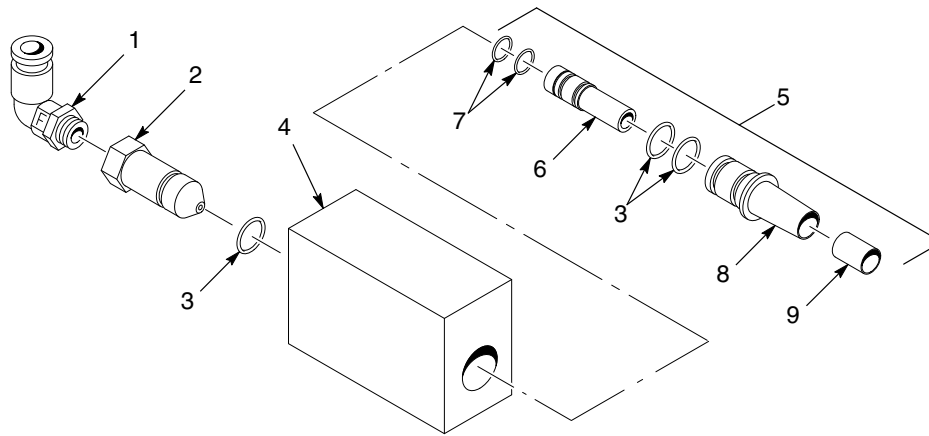
## Pièces de rechange

Pour commander des pièces, appeler le centre d'assistance Nordson Finishing ou le représentant local de Nordson.

### *Pièces de la pompe*

Voir la figure 1.

Élément	P/N	Description	Quantité	Note
—	165633	PUMP, transfer, 10 mm inlet, 19 mm outlet	1	
1	972125	• ELBOW, male, 10 mm tube x 1/4 NPT	1	
2	244643	• NOZZLE, air, 0.100 in. dia, powder pump	1	
3	942106	• O-RING, silicone, conductive, 0.750 x 1.00 x 0.125 in.	3	
4	165635	• HOUSING, pump, transfer, standard mounting	1	
5	307439	• THROAT, with holder	1	
6	307437	• • THROAT, venturi, high flow	1	
7	940142	• • • O-RING, silicone, 0.500 x 0.625 x 0.063 in.	2	
8	307435	• • HOLDER, throat	1	
9	118832	• • TUBE, wear, holder, high flow	1	



3214001B

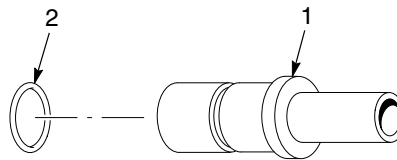
Figure 1 Pièces de la pompe

### Venturis optionnels

Voir la figure 2.

Élément	P/N	Description	Quantité	Note
1	226713	THROAT, venturi, transfer, Tivar	1	A
2	942101	• O-RING, silicone, 0.750 x 1.00 x 0.125 in.	1	
1	244642	THROAT, venturi, transfer, PTFE	1	A
2	942101	• O-RING, silicone, 0.750 x 1.00 x 0.125 in.	1	

NOTE A : Utilisé à la place du porte-venturi métallique et du nouveau type de venturi.



3214002A

Figure 2 Venturis optionnels

### Tuyaux à air et tuyau de transfert en option

Commander ces tuyaux suivant les besoins par multiples d'un pied (30 cm).

P/N	Description	Note
900593	TUBING, polyethelene, 10 mm x 8 mm, blue	
900740	TUBING, polyurethane, 10/6.5-7 mm (blue)	
900651	TUBING, powder, transfer, 19 mm (.75 in.) ID, blue	

Édition 3/03

Copyright original 1994. Nordson et le logo Nordson sont des marques déposées de Nordson Corporation.

Tivar est une marque déposée de Poly Hi Solidur, Inc.