

# HDLV 55-gallon pulverfatsurlastaren

## Beskrivning

Se bild 1. HDLV 55-gallon pulverfatsurlastaren använder en Prodigy® HDLV högkapacitetspump för att flytta jungfrupulver till ett pulverbeläggningssystem. Pumpen kan köras manuellt eller automatiskt. En luftdriven vibratormotor fluidiserar pulvret i fatet så att det lättare kan pumpas.

Detta instruktionsblad innehåller handhavandeinstruktioner och reservdelslista för kärnan och systemet. Se även följande användarhandledningar för pumpen och pumpstationens handhavande och reservdelar.

Användarhandledning P/N 1073134  
Användarhandledning P/N 7156809

HDLV pumpstation  
HDLV högkapacitets  
Generation II pump

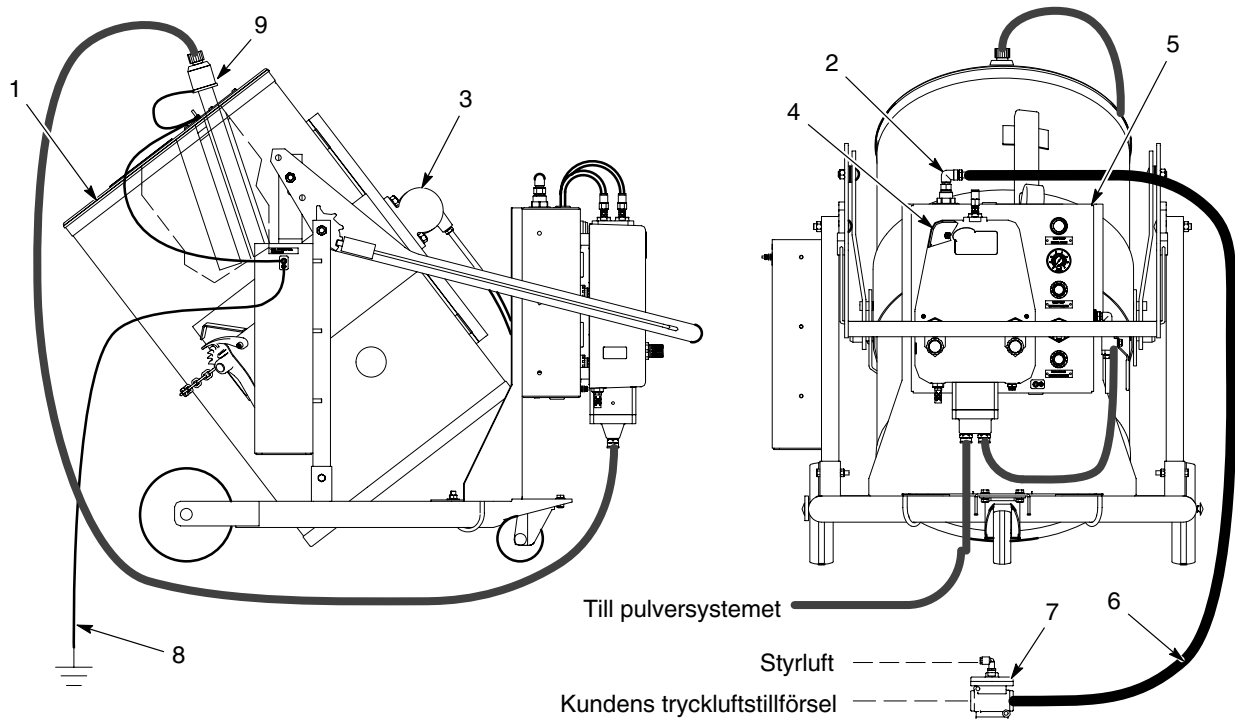


Bild 1 Komponenter och anslutningar i HDLV 55-Gallon pulverfat med kärna

- |                         |                           |                                    |
|-------------------------|---------------------------|------------------------------------|
| 1. Fatlock              | 4. HDLV pump              | 7. Styrluftsventil                 |
| 2. Tryckluftsanslutning | 5. Kontrollpanel för pump | 8. Jordkabel och klämma för kärna. |
| 3. Vibratormotor        | 6. Luftslang              | 9. Sugrör och adapter              |

## Anslutningar

Se bild 1. Gör följande anslutningar:

**Automatikdrift:** Installera den medföljande styrluftsventilen (7) i slangen för tryckluftstillförsel för att automatiskt starta och stoppa pumpen. Typiskt används en nivågivare på en matningshopper för att öppna en magnetventil som förser styrventilen med luft.

**Tryckluftstillförsel:** Anslut den medföljande 4.5-meter (15-fot) luftslangen (6) till ren, torr tryckluft. Minimum tryck på luften är 4.8 bar (70 psi).

**Kärrans jord:** Använd den medföljande jordningskabeln och anslut kärran till verklig jord. Använd inte bulkmatningssystem om de inte är jordade.

**Fatlock:** Sätt i ett fat i kärran och fäst det med kedjan och låsmekanismen. Tag av transportlocket och sätt på fatlocket istället. Anslut fatlockets jorklämma till jordtaget på kärrans sida. Fäll ner fatet till den vinkel som visas i bild 1.

**Sugrör och adapter:** Sätt en röradapter på sugröret (9). Sätt i sugröret i en av rörstyrningarna i locket. Anslut en av jordkablarna från fatlocket till sugröret.

**Pulverslang:** 16-mm transparent poly slang används både för sug och transportslangar. Montera en kort bit sugslang från den nedre vänstra pumpanslutningen till adaptern på sugröret. Montera transportslangen från den nedre högra pumanslutningen till siktens intag, eller till hopporn. Se användarhandledningen för HDLV högkapacitets pump för detaljinstruktioner.

## Ingång för extern spolning

Se bild 3. För att kunna externt spola pumpen, kan en av kunden tilhandahållen växelventil installeras i luftledningen till styrventilen mellan den manuella spolningsventilen och processventilen så som visas. Mata växelventilen med tryckluft av 4.8 bar (70 psi) från en extern källa för att starta processventilen och spola pumpen.

# Handhavande

Se bilderna 2 and 3.

Ref.	Styr	Funktion
1	Manuell spolning	Tryck för att manuellt spola pumpen. Luft vid matningstrycket tillförs de två anslutningarna på pumpens ovansida. Tryck upprepade gånger på spolningstangenten för att pulsa spolningen och därmed rengöra pumpen ordentligt.
2	Tryckluftsregulator för pumpmatning	Reglerar pumpluften. Normalt driftstryck är 4.8 bar (70 psi).
3	Styrventil för vibrator	Styr luftflödet till vibratormotorn eller någon tillsatsfunktion.
4	Tryckluftsregulator för vibrator	Styr lufttrycket till vibratormotorn eller någon tillsatsfunktion. Normalt driftstryck till vibratormotorn är 2.75-3.45 bar (40-50 psi).
5	Tryckluftsregulator för strypventil	Reglerar lufttrycket som används för att driva pumpens strypventiler. Normalt inställd på 2.4-2.75 bar (35-40 psi).
6	Transportluftsregulator	Reglerar över och undertryck som tillförs fluidiseringsrören för att dra in pulver och trycka ut pulver ur pumpen. Normalt inställd på 0,7-1,0 bar (10-15 psi).

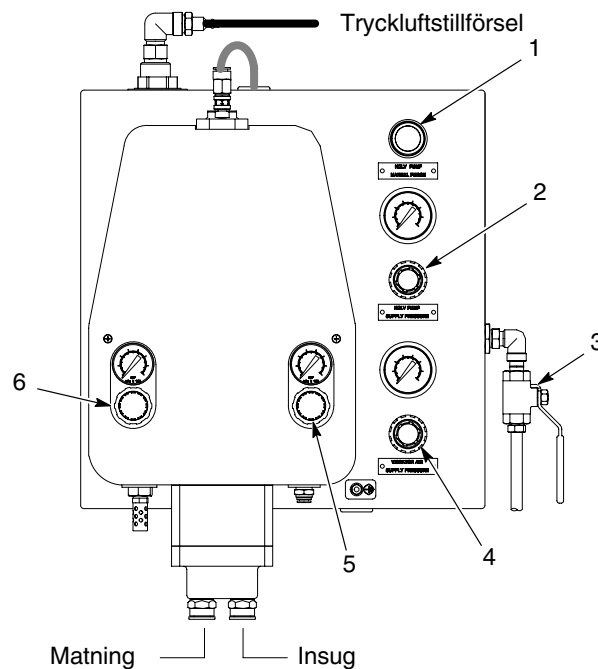


Bild 2 HDLV Pumpstation och inställningsorgan

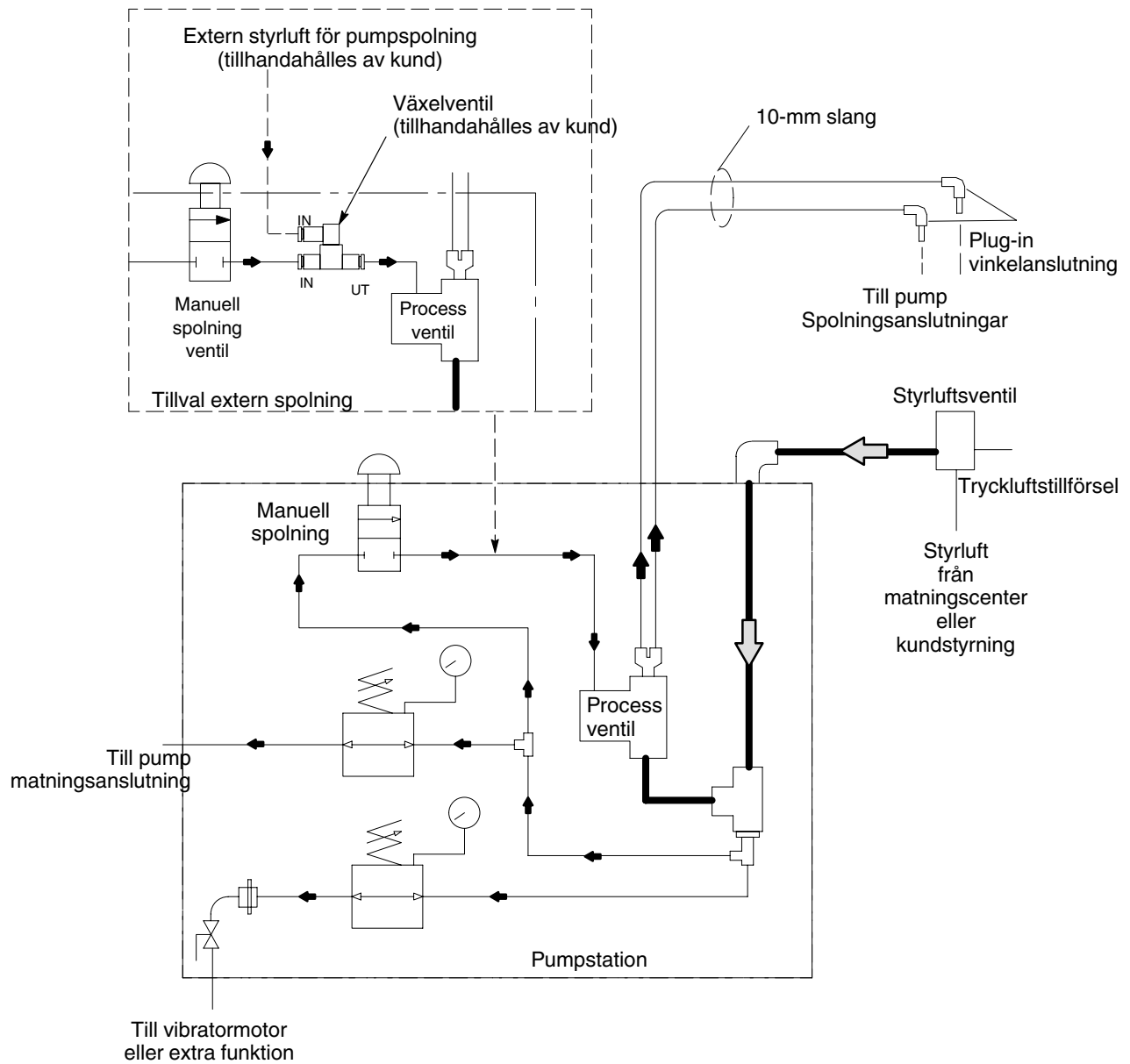


Bild 3 Pumppanelens pneumatiskschema

## Reservdelar

Se följande användarhandledningar för information om reservdelar och reparation av dessa komponenter:

1073134 HDLV Pumpstation  
7156809 HDLV högkapacitets generation II pump

### Kärra och diverse delar

Detalj	P/N	Beskrivning	Antal	Not
-	1067309	DOLLY, drum, powder, HDLV, 55 gallon	1	
1	901074	• VALVE, air pilot, 2 way	1	
2	971406	• ELBOW, male, 1/4-in. tube x 1/4-in. NPT, brass	1	
3	247814	• HOSE, air, 3/8-in. ID x 15-feet long	1	
4	1061690	• COVER, drum, 55 gallon, transfer pump	1	A
5	247810	• STRAP, ground	1	
6	247811	• STRAP, ground	1	
7	247812	• VIBRATOR, turbine	1	
8	981601	• SCREW, hex, 1/2-13 x 1.50, cap, zinc	2	
9	983180	• WASHER, lock, e, split, 1/2 in., steel, zinc	2	
10	984170	• NUT, hex, regular, 1/2-13, steel, zinc	2	
11	247815	• HOSE, air, 1/4-in. ID x 6-ft long	1	
12	247809	• STRAP, ground	1	
13	-----	• TRUCK, drum	1	
14	984129	• NUT, hex, machine, #10-32, brass	2	
15	983120	• WASHER, lock, e, split, #10, steel, zinc	1	
16	981156	• SCREW, pan, 10-32 x 1.00, brass	1	
17	983021	• WASHER, flat, e, 0.203 x 0.406 x 0.040 in., brass	1	
18	240674	• TAG, ground	1	
19	1067320	• PUMP STATION, drum loader, HDLV	1	C
20	1095777	• TUBE, feed, drum truck	1	
21	1068408	• DISCONNECTOR, high-cap HDLV pump, w/mounting O-ring	1	
NS	900740	• TUBING, polyurethane, 10/6.5-7 mm	AR	B
NS	1052893	• ELBOW, plugin, 10 mm tube x 10 mm stem, plastic	2	
NS	1063654	• TUBING, polyethylene, 16 mm OD	1	B
NOT	<p>A: Se <i>Fatlock</i> på sidan 6.            B: Beställ i enheter om 30 cm (1 fot).            C: Inkluderar HDLV pump. Se de ovan angivna användarhandledningarna för information om reservdelar.            NS: Visas ej</p>			

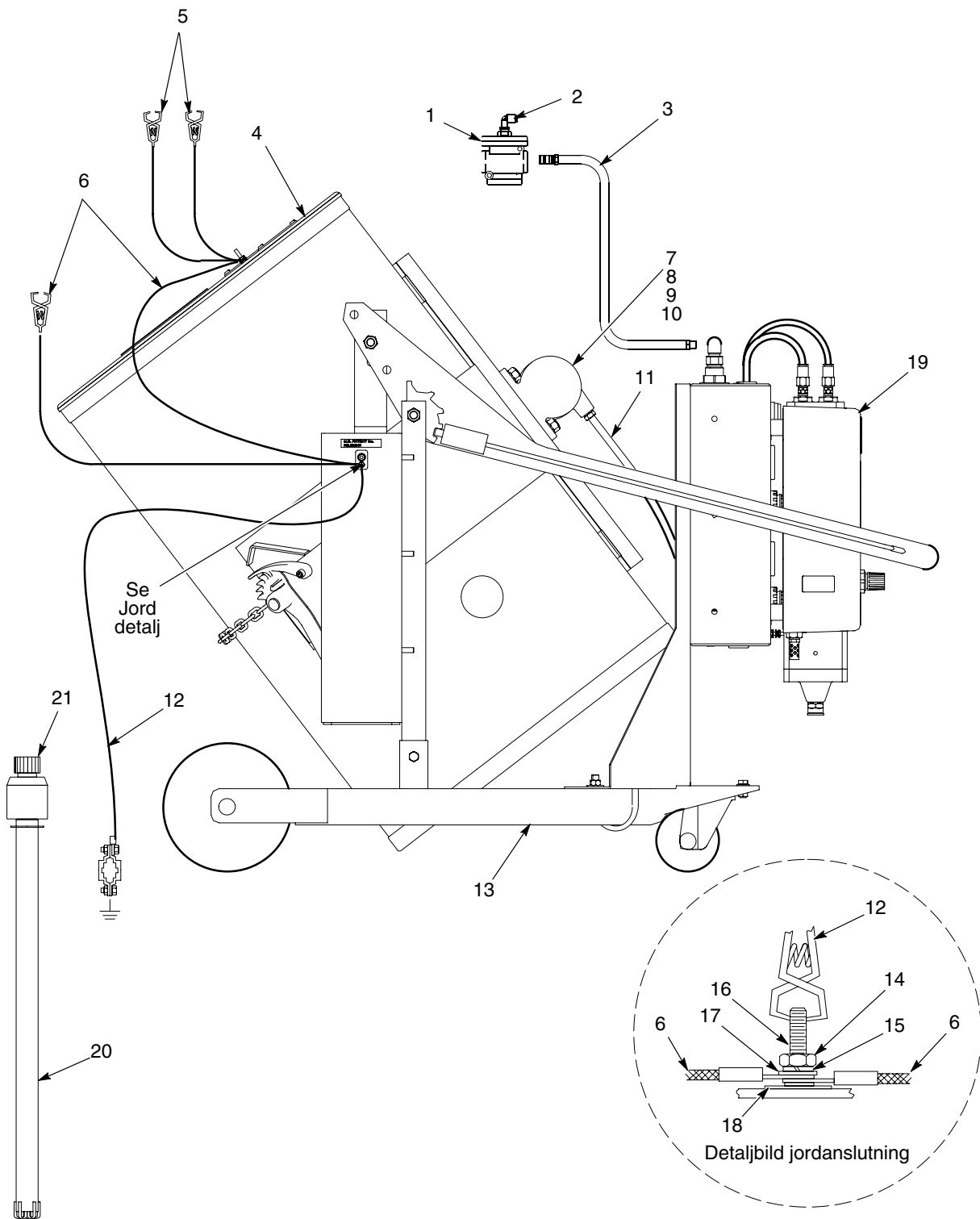


Bild 4 Reservdelar

**Fatlock**

Se bild 5.

Detalj	P/N	Beskrivning	Antal	Not
—	1067575	KIT, cover, drum, 55 gallon, transfer pump	1	
1	-----	• COVER, drum, bulk feed	1	
2	242654	• GASKET, cabinet	1	
3	-----	• GUIDE, transfer pump, bulk feed	1	
4	981995	• SCREW, flat, 10-32 x 0.50 in., steel, zinc	7	
5	983120	• WASHER, lock, e, split, #10, steel, zinc	9	
6	984120	• NUT, hex, machine, #10-32, steel, zinc	7	
7	240674	• TAG, ground	1	
8	981156	• SCREW, pan, 10-32 x 1.00 in., slotted, brass	1	
9	984129	• NUT, hex, machine, #10-32, brass	2	
10	983021	• WASHER, flat, e, 0.203 x 0.406 x 0.04 in., brass	2	

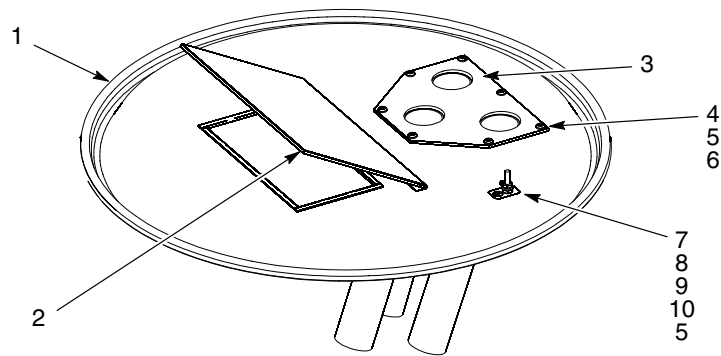


Bild 5 Fatlock

Utgåva 4/09

Original copyright date 2006. Prodigy, HDLV, Nordson, and the Nordson logo är registrerade varumärken övertagna av Nordson Corporation.