

# 55 gallonan HDLV® -pulveritynnyrin tyhjennin

## Seloste

Katso kuvaa 1. 55 gallonan HDLV jauhetynnyrin tyhjennin käyttää Prodigy® HDLV High Capacity -pulveripumppua puhtaan pulverin syöttämiseen pulverimaalausjärjestelmään. Pumppua voidaan käyttää manuaalisesti tai automaattisesti. Ilmakäyttöinen tärytysmoottori tekee pulverin juoksevaksi tynnyrissä, jolloin sitä voidaan pumpata helposti.

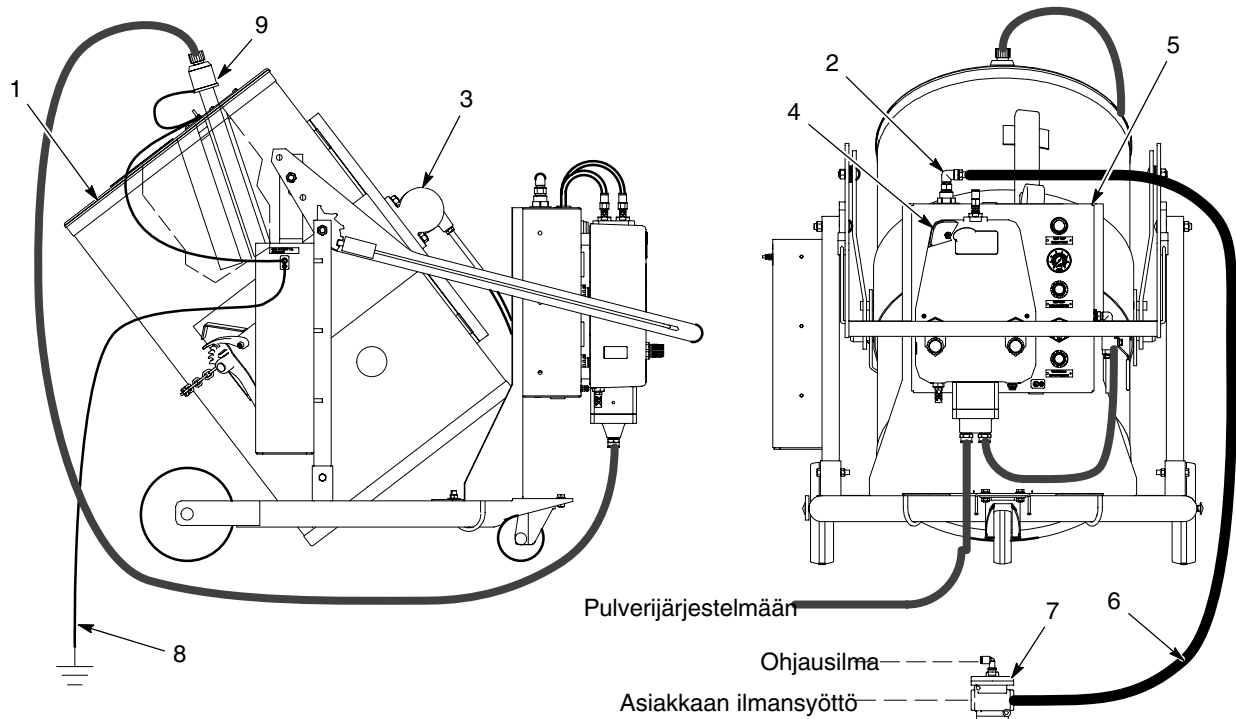
Tämä ohjelehtinen sisältää käyttöohjeet ja varaosat karryyn ja järjestelmään. Katso seuraavia käsikirjoja pumpun ja pumppuaseman käytön ja osien tietojen osalta:

Käsikirja P/N 1073134

HDLV-pumppuasema

Käsikirja P/N 7156586

HDLV High Capacity Generation II -pumppu



Kuva 1 55 gallonan HDLV-jauhetynnyrin karryn komponentit ja liitännät

1. Tynnyrin kansi
2. Ilmansyötön sisääntulo
3. Täryttimen moottori

4. HDLV-pumppu
5. Pumppujen ohjauspaneeli
6. Ilmaletku

7. Ilman pilot-venttiili
8. Karryn maadoituskaapeli ja kiinnike
9. Imuputki ja adapteri

## Liitännät

Katso kuva 1. Tee seuraavat liitännät:

**Automaattikäyttö:** Asenna toimitettu ilman pilot-venttiili (7) paineilman syöttölinjaan pumpun käynnistämiseksi ja pysäyttämiseksi automaattisesti. Syöttösäiliön pinnankorkeusanturi avaa yleensä magneettiventtiilin ohjausilman syöttämiseksi venttiiliin.

**Ilmansyöttö:** Kytke toimitettu 4,5 metrin (15-ft) ilmaletku (6) puhtaan, kuivan paineilman syöttöön. Ilmanpaineen minimiarvo on 4,8 bar (70 psi).

**Kärryn maadoitus:** Käytä toimitettua maadoituskaapelia ja kiinnikettä kärryn luotettavasti maadoituspisteeseen kytkemiseen. Älä käytä massasyöttöjärjestelmää, ellei sitä ole maadoitettu.

**Tynnyrin kansi:** Asenna tynnyri kärryyn ja kiinnitä se ketjulla ja räikällä. Poista kuljetuskansi ja asenna tynnyrin kansi sen paikalle. Kytke tynnyrin kannen maadoituspuristin maadoitustastaan kärryn sivulle. Käännä tynnyri kuvassa 1 näytettyyn kulmaan.

**Imuputki ja adapteri:** Asenna letkuston adapteri imuputkeen (9). Asenna imuputki yhteen kannessa olevista putken ohjaimista. Kytke yksi maadoituskaapeleista tynnyrin kannesta imuputkeen.

**Pulveriletkut:** 16 mm kirkasta polyeteeniletkua käytetään sekä imu- että syöttölinjoihin. Asenna pieni matka imuletusta pumpun vasemmasta alavarustuksesta imuputken adapteriin. Asenna syöttöletku pumpun oikeasta alavarustuksesta sihdin sisääntuloon tai säiliöön. Katso HDLV High-Capacity -pumpun käsikirjasta tarkempia tietoja.

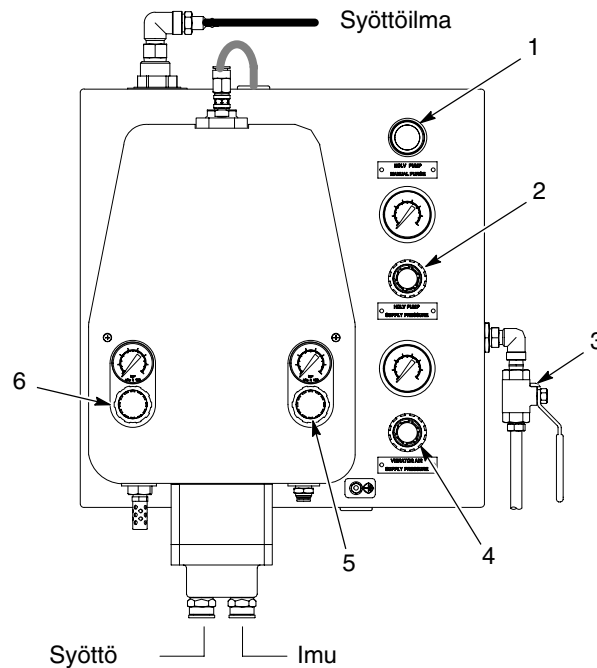
## Etäpuhdistuksen ohjaus

Katso kuvaa 3. Pumpun etäpuhdistus voidaan tehdä asiakkaan toimittamalla sukkulaventtiilillä, joka asennetaan ohjausilmalinjaan manuaalisen puhdistusventtiiliin ja prosessiventtiiliin väliin näytetyllä tavalla. Syötä 4,8 bar (70 psi) ilmanpaine sukkulaventtiiliin etälähteestä prosessiventtiiliin käynnistämiseksi ja pumpun puhdistamiseksi.

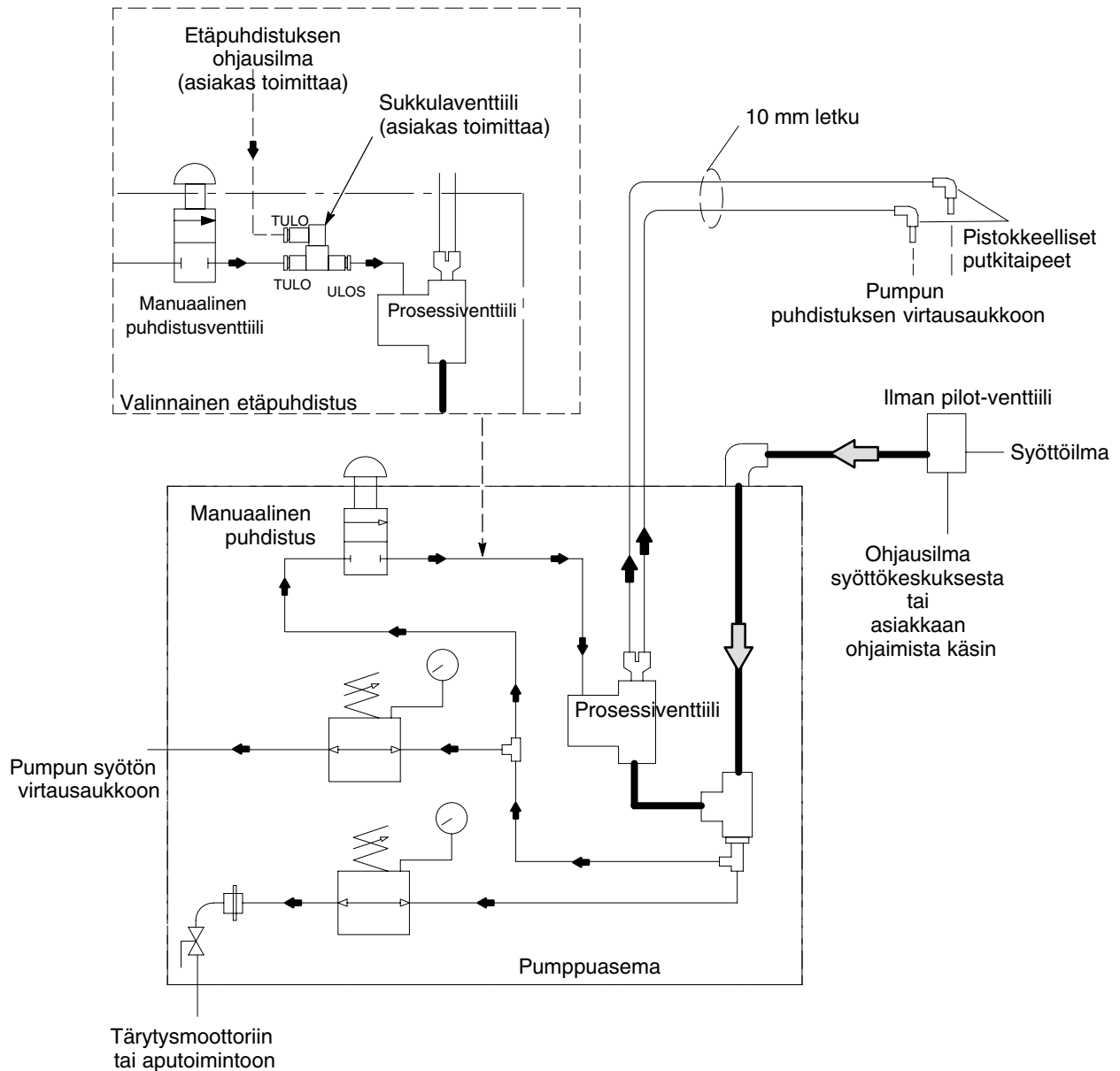
# Käyttö

Katso kuvia 2 ja 3.

Kohta	Ohjaus	Toiminta
1	Manuaalinen puhdistus	Paina pumpun puhdistamiseksi manuaalisesti. Syöttöpaineella tuleva ilma toimitetaan pumpun yläosan kahteen varustukseen. Paina puhdistuspainiketta toistamiseen puhdistusilman tulemiseksi sykäyksittäin ja pumpun puhdistamiseksi läpikotaisin.
2	Pumpun syöttöilman säädin	Säätää pumpun ilmaa. Normaali käyttöpaine on 4,8 bar (70 psi).
3	Täryttimen ilman säätöventtiili	Ohjaa ilmavirtausta tärytysmoottoriin tai johonkin aputoimintoon.
4	Täryttimen ilmansäädin	Säätää ilmavirtausta tärytysmoottoriin tai johonkin aputoimintoon. Normaali tärytysmoottorin käyttöpaine on 2,75-3,45 bar (40-50 psi).
5	Puristusventtiilin ilmansäädin	Säätää ilmanpainetta, jota käytetään pumpun puristusventtiilien käyttämiseen. Normaali asetus on 2,4-2,75 bar (35-40 psi).
6	Kuljetusilman säädin	Säätää positiivista ja negatiivista ilmanpainetta, jota käytetään juoksutusputkiin jauheen imemiseen pumppuun ja sen sieltä pois työntämiseen. Normaali asetus on 0,7-1,0 bar (10-15 psi).



Kuva 2 HDLV-pumppuasema ja pumpun säätimet



Kuva 3 Pumppupaneelin paineilmakaavio

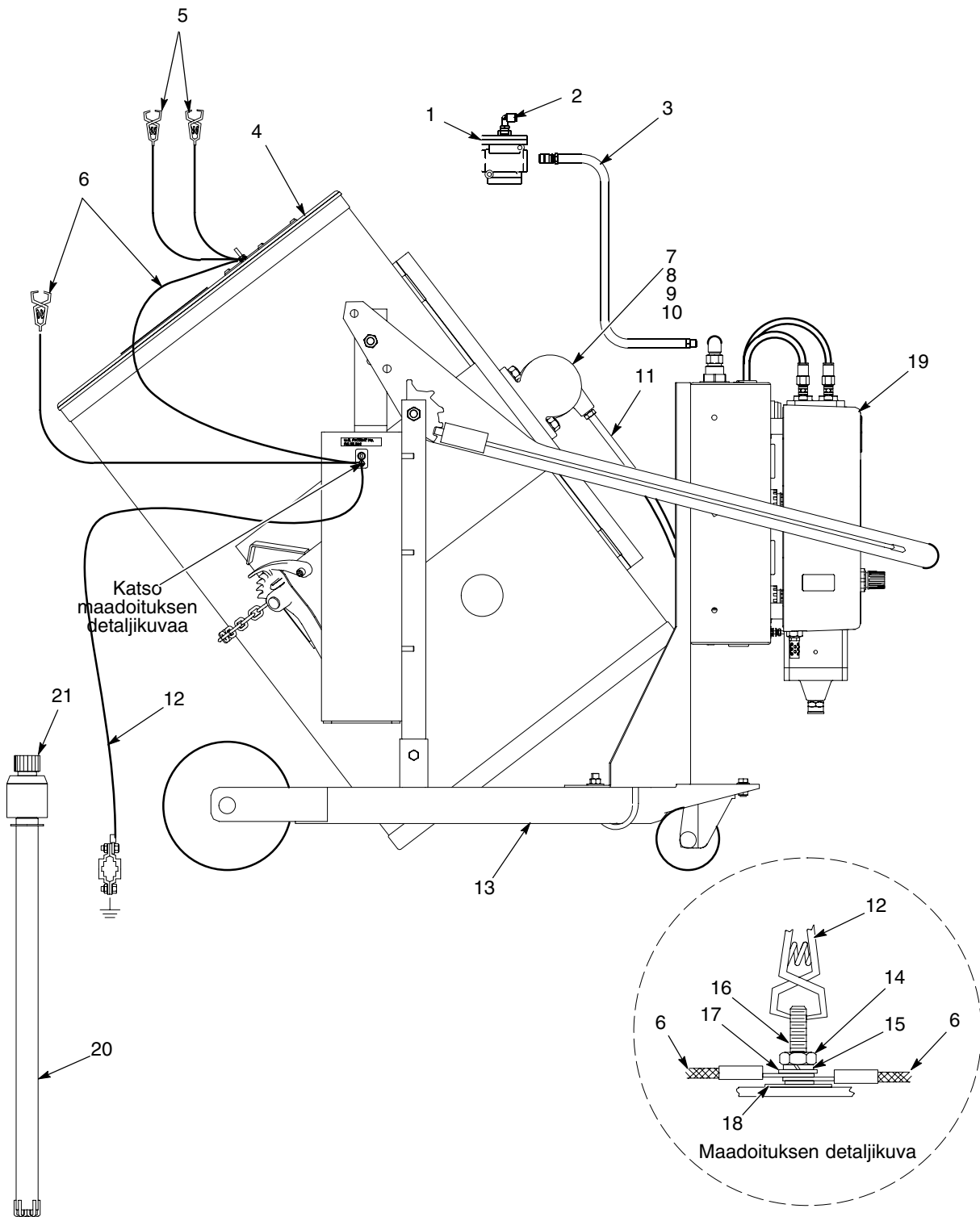
## Osat

Katso lisätiedot näiden komponenttien osista ja korjauksista seuraavista käsikirjoista:

1073134 HDLV-pumppuasema  
7156586 HDLV High Capacity Generation II -pumppu

### Kärry ja eri osia

Kohta	P/N	Seloste	Määrä	Huomaa
-	1067309	DOLLY, drum, powder, HDLV, 55 gallon	1	
1	901074	• VALVE, air pilot, 2 way	1	
2	971406	• ELBOW, male, 1/4-in. tube x 1/4-in. NPT, brass	1	
3	247814	• HOSE, air, 3/8-in. ID x 15-feet long	1	
4	1061690	• COVER, drum, 55 gallon, transfer pump	1	A
5	247810	• STRAP, ground	1	
6	247811	• STRAP, ground	1	
7	247812	• VIBRATOR, turbine	1	
8	981601	• SCREW, hex, 1/2-13 x 1.50, cap, zinc	2	
9	983180	• WASHER, lock, e, split, 1/2 in., steel, zinc	2	
10	984170	• NUT, hex, regular, 1/2-13, steel, zinc	2	
11	247815	• HOSE, air, 1/4-in. ID x 6-ft long	1	
12	247809	• STRAP, ground	1	
13	-----	• TRUCK, drum	1	
14	984129	• NUT, hex, machine, #10-32, brass	2	
15	983120	• WASHER, lock, e, split, #10, steel, zinc	1	
16	981156	• SCREW, pan, 10-32 x 1.00, brass	1	
17	983021	• WASHER, flat, e, 0.203 x 0.406 x 0.040 in., brass	1	
18	240674	• TAG, ground	1	
19	1067320	• PUMP STATION, drum loader, HDLV	1	C
20	1095777	• TUBE, feed, drum truck	1	
21	1068408	• DISCONNECTOR, high-cap HDLV pump, w/mounting O-ring	1	
NS	900740	• TUBING, polyurethane, 10/6.5-7 mm	AR	B
NS	1052893	• ELBOW, plugin, 10 mm tube x 10 mm stem, plastic	2	
NS	1063654	• TUBING, polyethylene, 16 mm OD	1	B
<p>HUOMAA A: Katso kohtaa <i>Tynnyrin kansi</i> sivulta 6.            B: Tilaa jalalla jaollisina mittoina.            C: Sisältää HDLV-pumpun. Katso osien tiedot edellä mainituista käsikirjoista.            NS: Ei piirroksessa</p>				

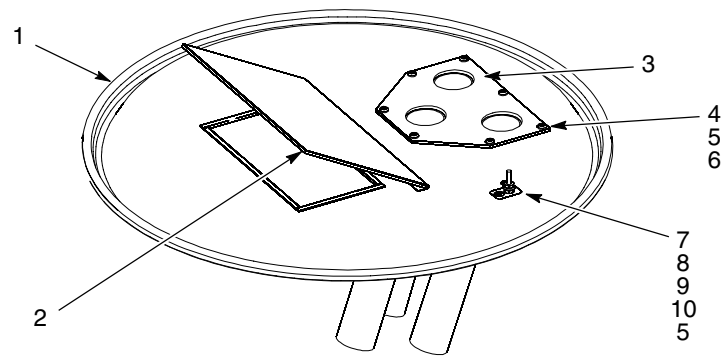


Kuva 4 Osat

**Tynnyrin kansi**

Katso kuvaa 5.

Kohta	P/N	Seloste	Määrä	Huomaa
—	1067575	KIT, cover, drum, 55 gallon, transfer pump	1	
1	-----	• COVER, drum, bulk feed	1	
2	242654	• GASKET, cabinet	1	
3	-----	• GUIDE, transfer pump, bulk feed	1	
4	981995	• SCREW, flat, 10-32 x 0.50 in., steel, zinc	7	
5	983120	• WASHER, lock, e, split, #10, steel, zinc	9	
6	984120	• NUT, hex, machine, #10-32, steel, zinc	7	
7	240674	• TAG, ground	1	
8	981156	• SCREW, pan, 10-32 x 1.00 in., slotted, brass	1	
9	984129	• NUT, hex, machine, #10-32, brass	2	
10	983021	• WASHER, flat, e, 0.203 x 0.406 x 0.04 in., brass	2	



Kuva 5 Tynnyrin kannet

Julkaistu 4/09

Alkuperäinen copyright 2006. Prodigy, HDLV, Nordson ja Nordsonin logo ovat Nordson Corporationin rekisteröityjä tavaramerkkejä.