

Передвижная система разгрузки коробок Prodigy®

Описание

Передвижная система разгрузки коробок Prodigy служит для разгрузки 25-кг (50-фунтовых) коробок с порошком и перекачивания порошка в бункерные питатели распылителей. Системы выпускаются с вибрационными электродвигателями на 115 В пер. тока, 60 Гц или 220 В пер. тока, 50 Гц и оснащаются высокопроизводительным транспортирующим насосом Prodigy HDLV®.

ПРИМЕЧАНИЕ: За более подробной информацией об эксплуатации и ремонте высокопроизводительного насоса Prodigy HDLV обращайтесь к руководству 7169075.

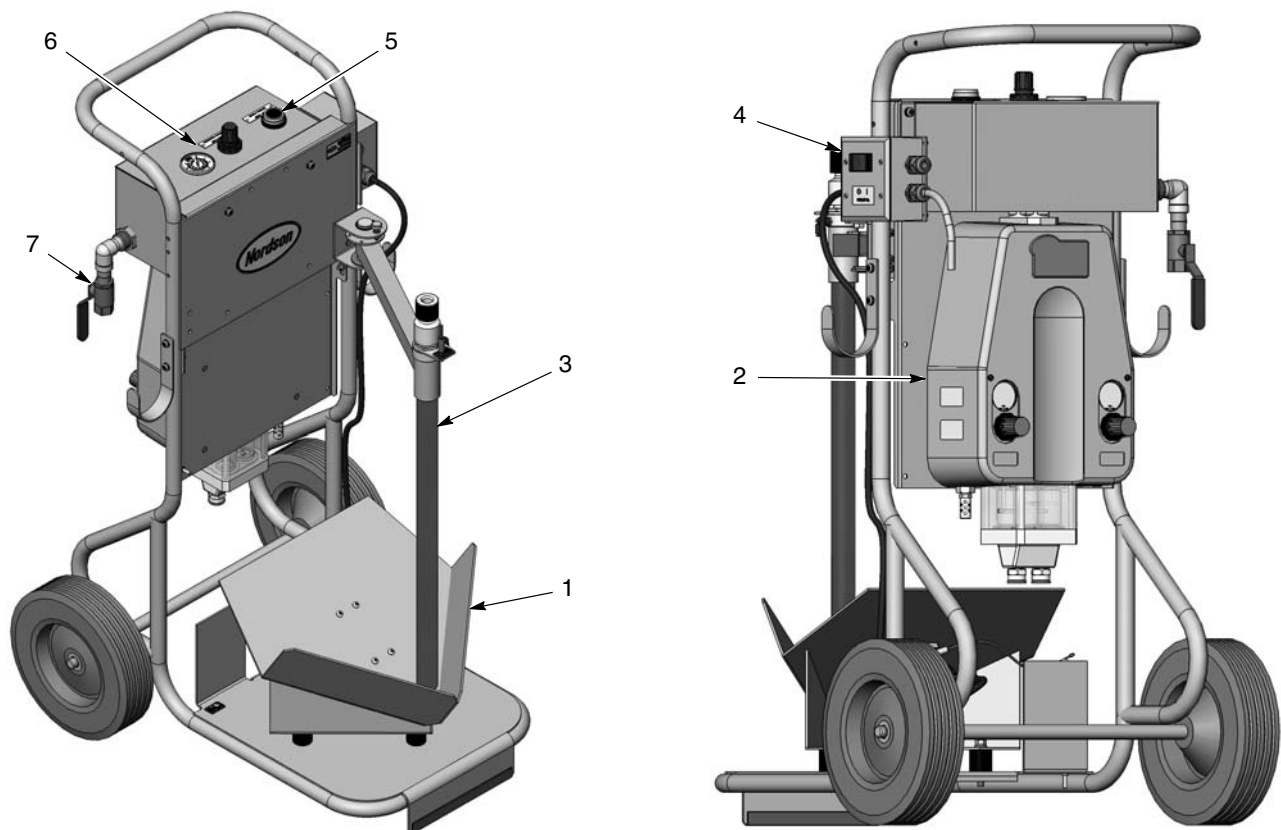


Рис. 1 Компоненты передвижной системы разгрузки коробок Prodigy

- | | | |
|-----------------------------------|---|---|
| 1. Вибростол | 4. Распределительная коробка
вибрационного
электродвигателя | 6. Регулятор и манометр
воздуха насоса |
| 2. Транспортирующий насос Prodigy | 5. Кнопка продувки насоса | 7. Шаровой кран впуска
воздуха |
| 3. Всасывающая трубка | | |

Монтаж

1. Распаковать систему.
2. См. рис. 2. Вытянуть стопорный штифт (1) и отвести штангу всасывающей трубки (2). Отпустить стопорный штифт и зафиксировать штангу.
3. Вставить всасывающую трубку (3) в кольцо на конце штанги.
4. Подсоединить 16-мм транспортирующий шланг (4) к переходнику всасывающей трубки.
5. Вставить провод заземления (9) в гнездо заземления (8) на всасывающей трубке.
6. Подсоединить три провода электрического кабеля (10) к трехштыревой электрической вилке или электрической панели. Электропитание, подаваемое на систему, должно соответствовать номинальному напряжению вибрационного электродвигателя.
7. Подсоединить источник сжатого воздуха к шаровому крану $1/2$ NPT (11).
8. Подсоединить зажим провода заземления (12) к технологической земле.

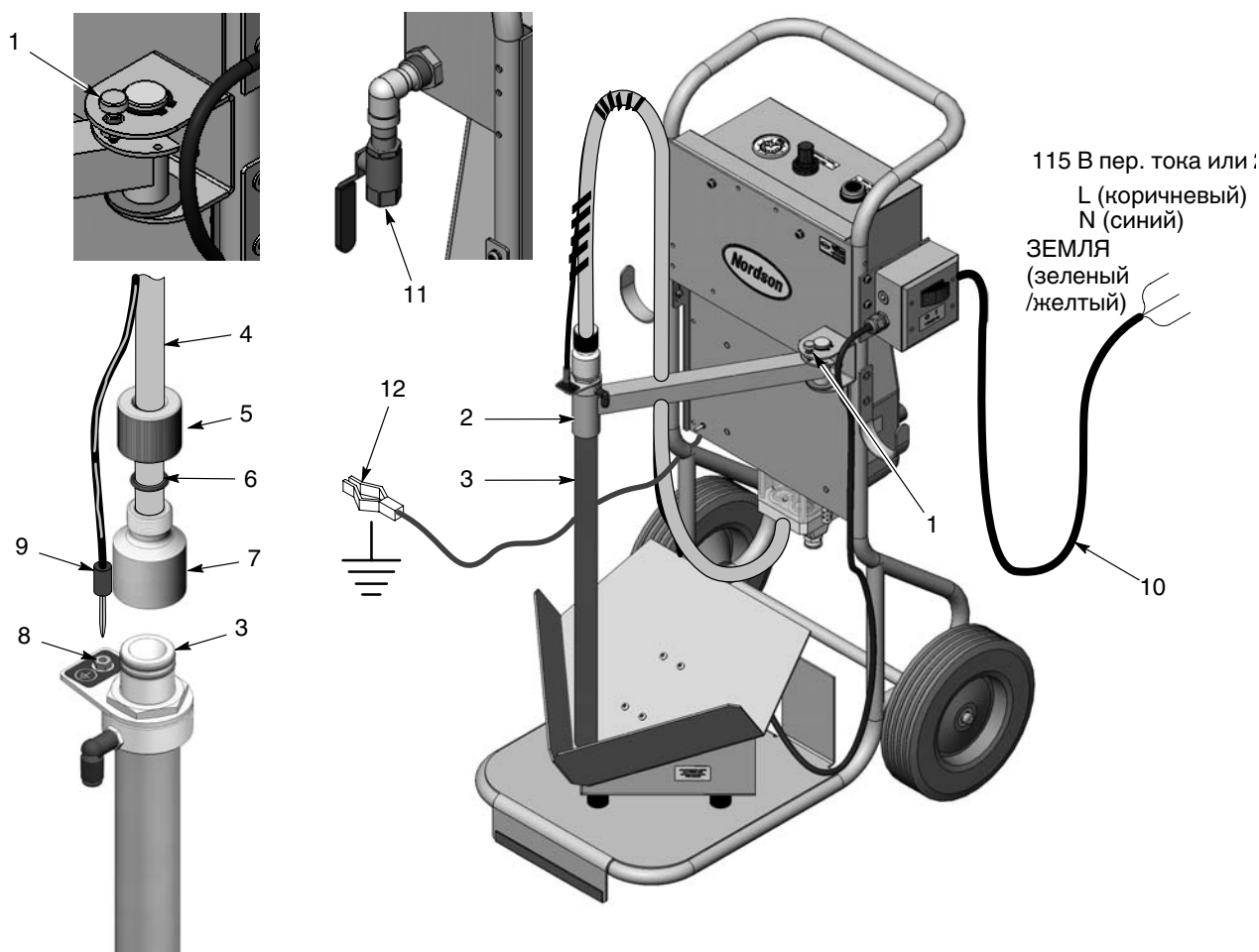


Рис. 2 Монтаж

- | | | |
|---------------------------|--------------------------|-----------------------|
| 1. Стопорный штифт | 5. Гайка | 9. Провод заземления |
| 2. Штанга | 6. Уплотнительное кольцо | 10. Кабель питания |
| 3. Всасывающая трубка | 7. Переходник | 11. Шаровой кран |
| 4. Транспортирующий шланг | 8. Гнездо заземления | 12. Провод заземления |

Примечание: Всасывающая трубка снабжена угловым ниппелем для воздуха псевдооживления. В данной системе воздух псевдооживления не используется.

Выпускные соединители насоса

См. рис. 3. Система укомплектована 30-метровым (100-футовым) 16-мм транспортирующим шлангом. Подсоединить один конец шланга к ниппелю подачи. Подсоединить другой конец к впуску бункерного питателя.

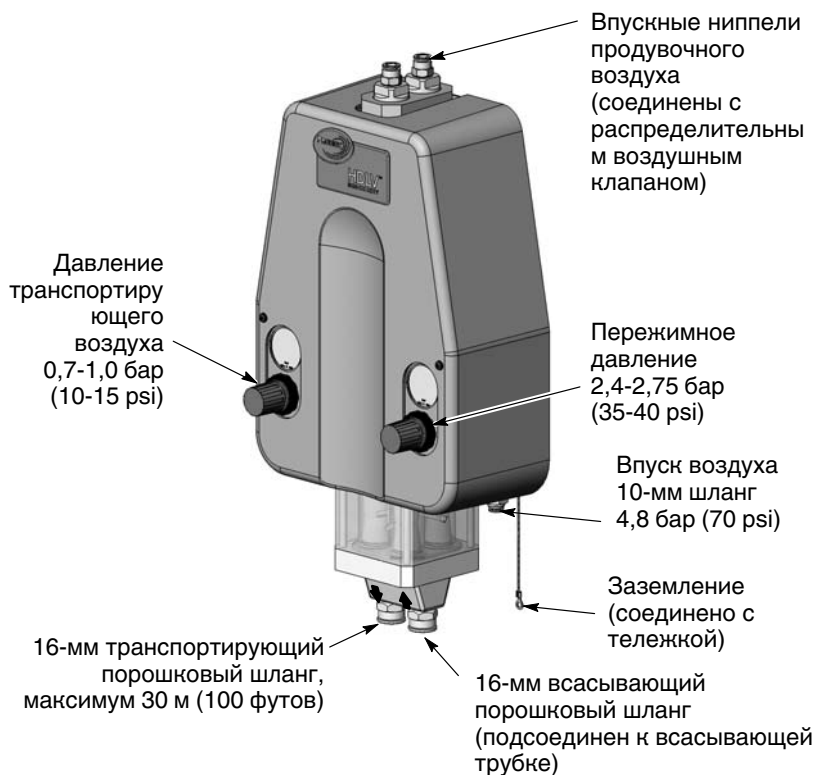


Рис. 3 Соединители и органы управления насоса

Эксплуатация



ВНИМАНИЕ: Входное напряжение должно соответствовать указанному на наклейке распределительной коробки.

1. Подключить электропитание и сжатый воздух к системе.
2. Поднять всасывающую трубку и поставить коробку с порошком на вибростол.
3. Открыв коробку и пластмассовый мешок, опустить всасывающую трубку в порошок.
4. При помощи обвязки закрепить пластиковый мешок вокруг всасывающей трубки.

ПРИМЕЧАНИЕ: С данным насосом воздух псевдооживления для всасывающей трубки не используется.

5. Включить вибрационный электродвигатель.
6. Открыв шаровой кран, подать воздух на пневматическую панель.
7. Установить давление воздуха насоса 4,8 бар (70psi). Это обеспечит частоту циклов около 500 миллисекунд.
8. Для продувки насоса, всасывающих и транспортирующих шлангов нажать и удерживать кнопку продувки на пневматической панели (см. рис. 1).

Ремонт

Соединения распределительной коробки/вибрационного электродвигателя

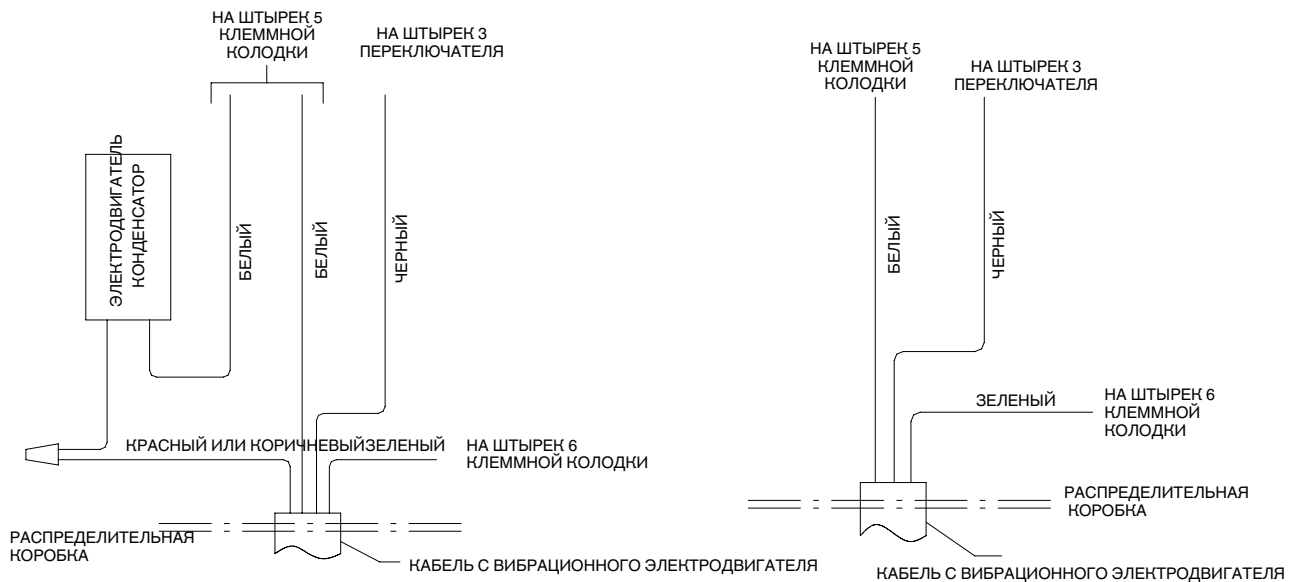
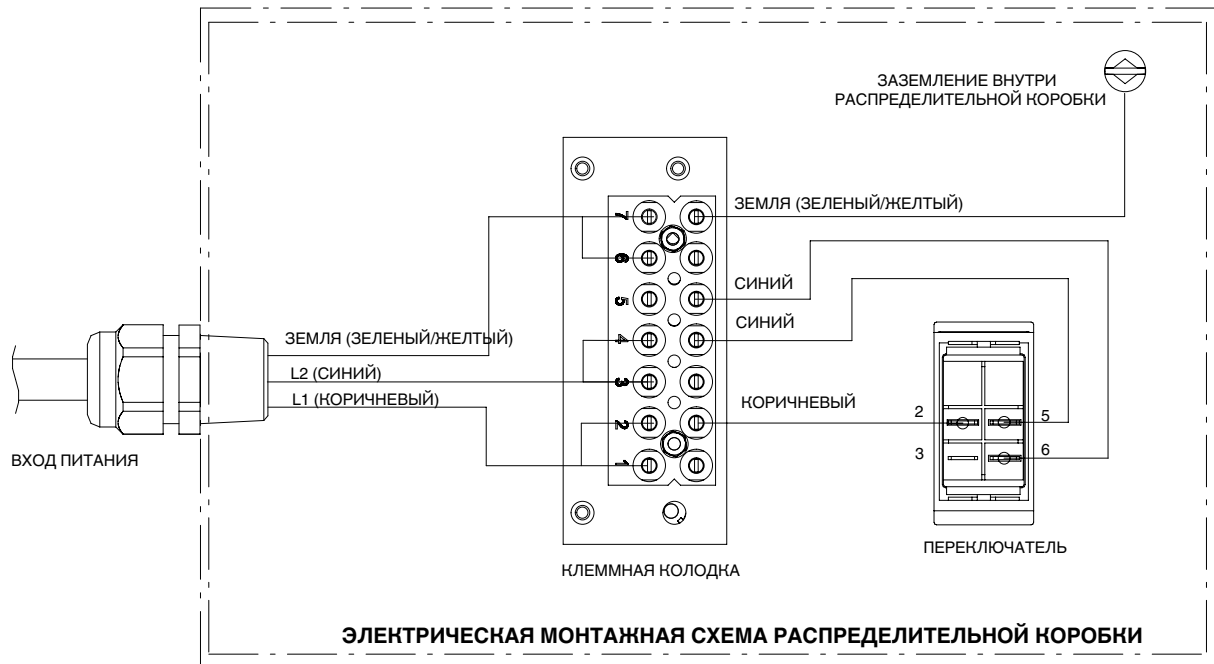


Рис. 4 Соединения распределительной коробки и вибрационного электродвигателя

Соединения с заземлением

ВНИМАНИЕ: Убедиться, что соединения с заземлением смонтированы и затянуты. Эксплуатация транспортирующей системы без надежного заземления опасна и может привести к производственным травмам или материальному ущербу.

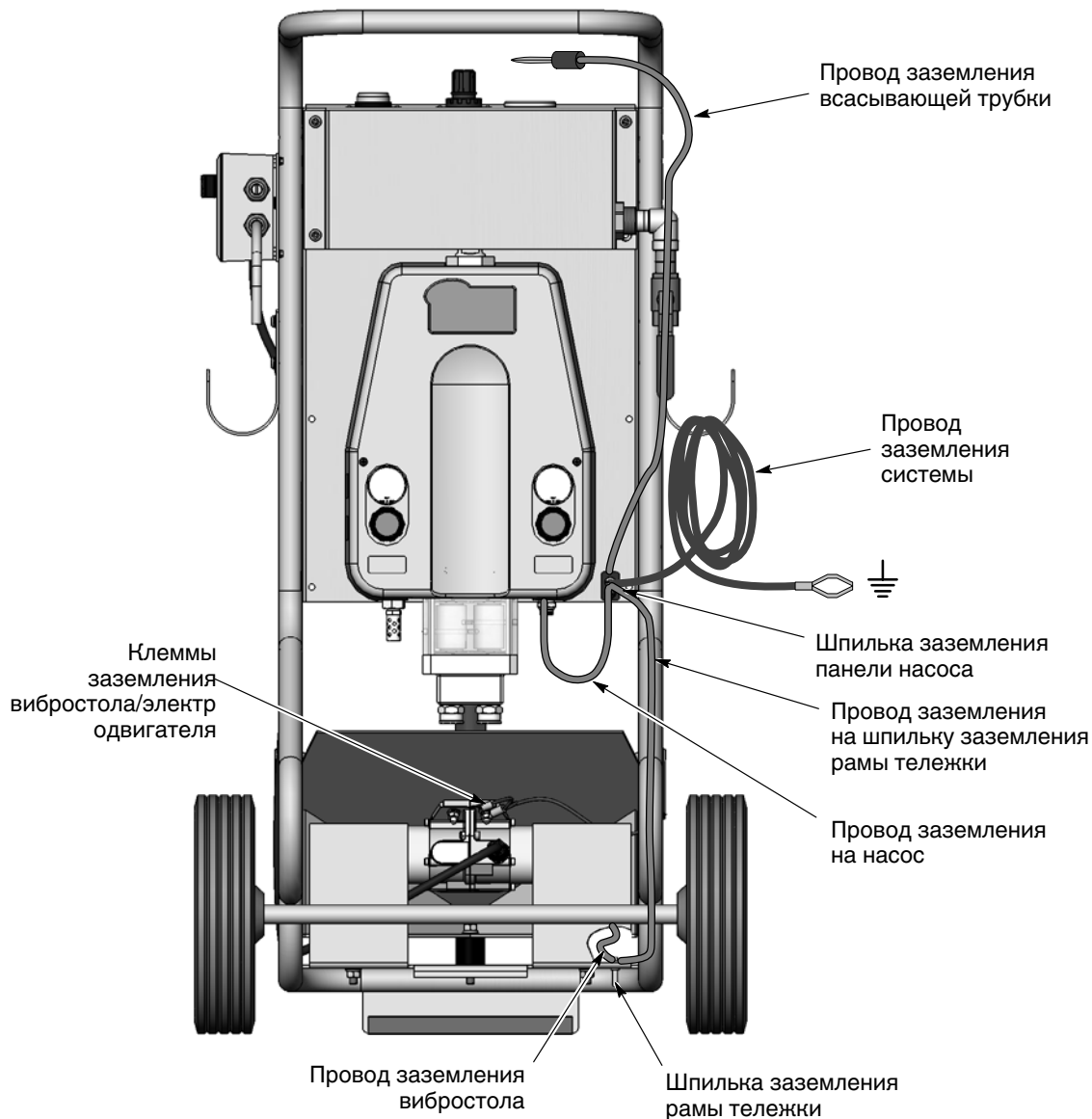


Рис. 5 Соединения системы заземления

Запчасти

Для заказа запчастей обращаться в центр поддержки пользователей отделочного оборудования по телефону (800) 433-9319 или связываться с местным представителем Nordson.

Системы

№ детали	Описание	Примечание
1091056	СИСТЕМА, тележка, 115 В VBF/HDLV, Prodigy	
1091113	СИСТЕМА, тележка, 220 В VBF/HDLV, Prodigy	

Запчасти системы

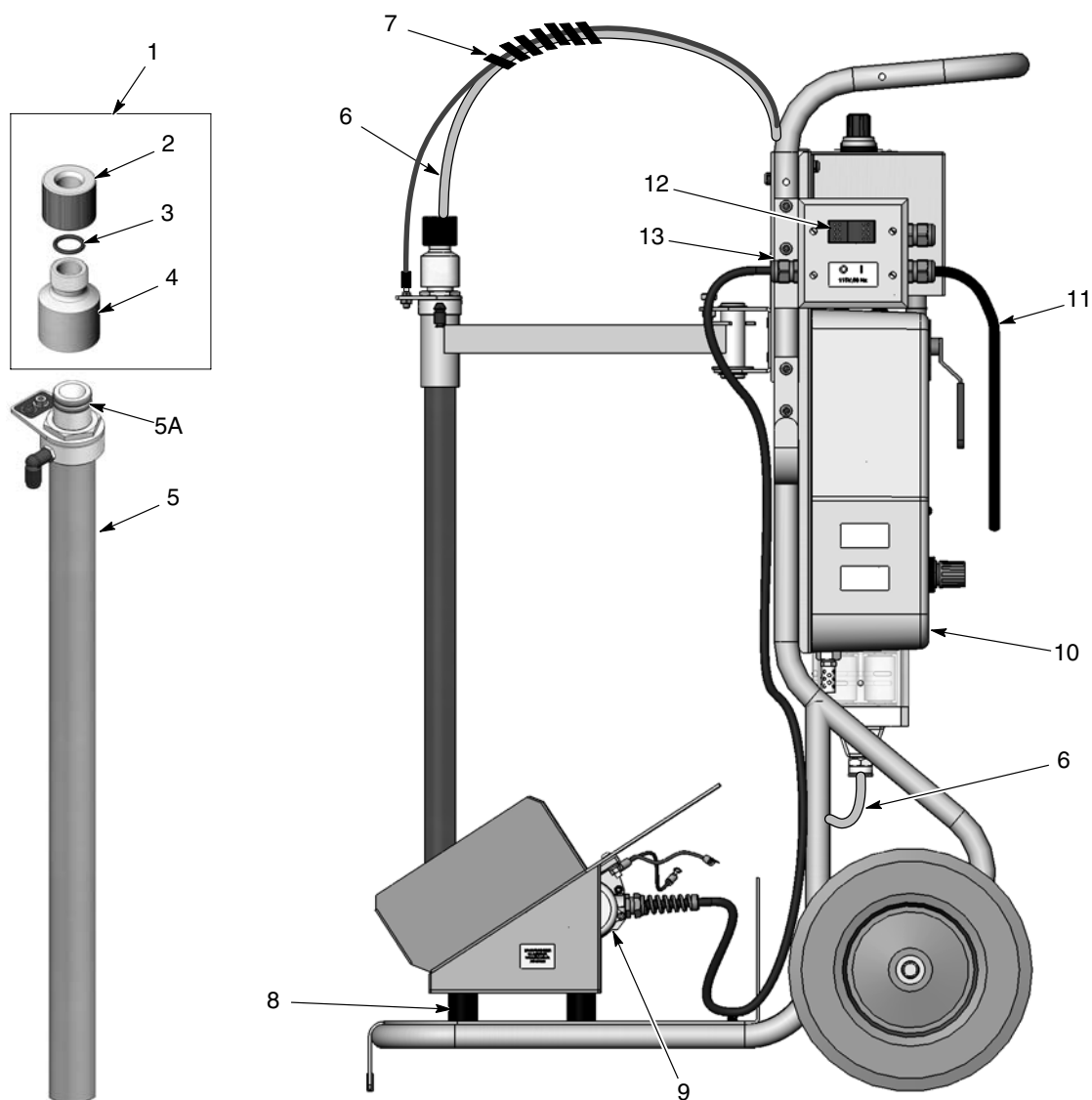


Рис. 6 Запчасти системы

Поз.	№ детали	Описание	Кол-во	Примечание
1	1068409	DISCONNECT, hi-cap HDLV pump, w/o mount O-ring	1	
2	1068402	• NUT, tube retaining, hi-cap, HDLV pump	1	
3	941143	• O-RING, silicone, 0.625 x 0.813 x 0.094 in.	1	
4	1068400	• MOUNT, pump adapter, w/o O-ring gland	1	
5	1076407	KIT, fluidizing, pickup tube, VBF, transfer	1	A
NS	1075971	• TUBE, one piece, fluidizing, pickup, VBF	1	
5A	941185	• • O-RING, silicone, conductive, 0.875 x 1.062 in.	2	
6	1091201	TUBE, polyurethane, 16 mm OD	AR	
7	900517	TUBING, poly, spiral cut, 0.62 ID	AR	
8	1018596	ISOLATOR, vibration, 30 mm dia x 8 mm studs	3	
9	1074467	KIT, service, 115V vibrator motor, w/capacitor	1	B
NS	1074382	• VIBRATOR, electrical, 115V, 60 Hz, w/connector	1	B
9	1076854	KIT, service, 220V, vibrator motor, w/capacitor	1	B
NS	1074383	• VIBRATOR, electrical, 220V, 50 Hz, w/connector	1	B
10	1092240	PUMP ASSEMBLY, high capacity, generation II, HDLV, packaged	1	
11	1029029	CABLE, power, 3 wire, 16 ft.	1	
12	322404	SWITCH, rocker, DPST, dust-tight	1	
13	972808	CONNECTOR, strain relief, 1/2 in. NPT	2	
NS	301841	STRAP, Velcro, w/buckle, 25 x 3 cm	AR	
NS	1063654	TUBE, polyethylene, 16-mm OD	100 ft	D
<p>ПРИМЕЧАНИЕ A: В комплект входят шланг и ниппели для подключения воздуха псевдооживления к всасывающей трубке. Эти детали, не используемые в данной системе, можно выбросить.</p> <p>B: В комплект вибрационного электродвигателя входит запасной конденсатор, устанавливаемый в распределительную коробку. См. электрическую монтажную схему на рис. 4.</p> <p>C: Пневмошланг, с пневматического блока управления на насос.</p> <p>D: Транспортирующий порошок шланг. Максимум 30 м (100 футов).</p> <p>AR: As Required (По потребности)</p> <p>NS: Not shown (Не показано)</p>				
<i>См. продолжение...</i>				

Запчасти пневматического коллектора

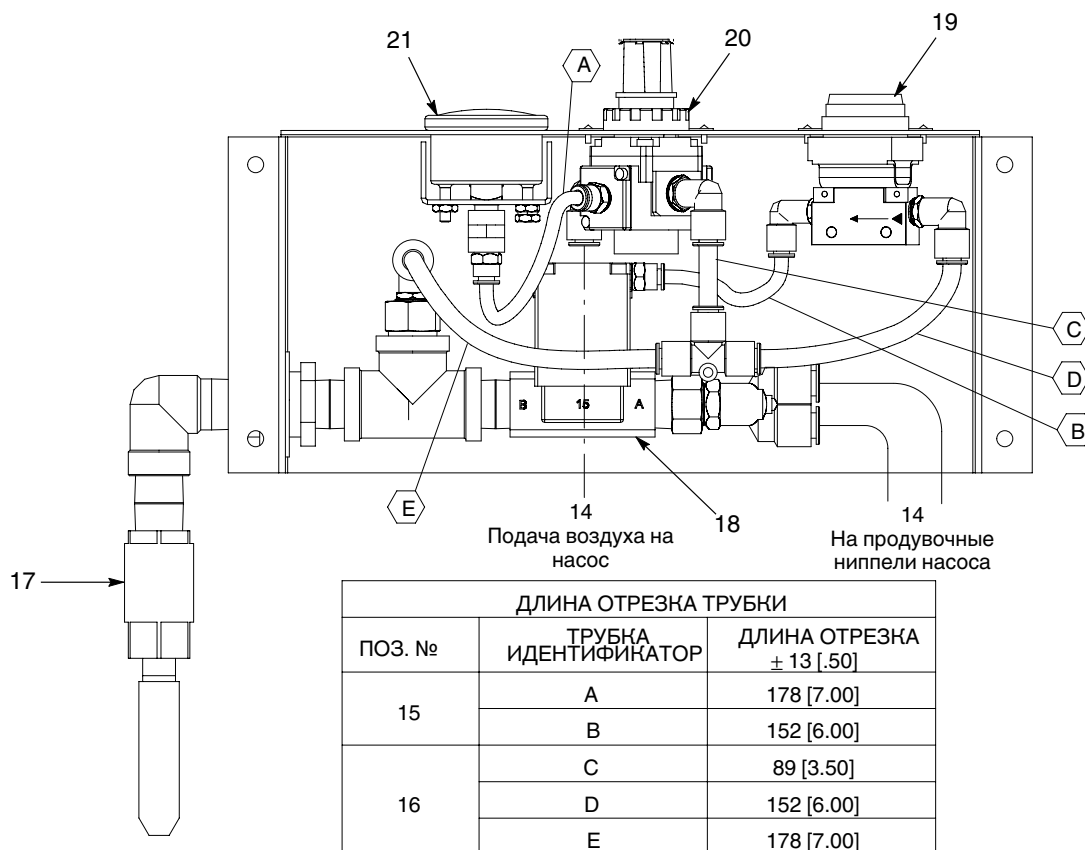


Рис. 7 Запчасти пневматического блока управления

Поз.	№ детали	Описание	Кол-во	Примечание
14	900740	TUBING, polyurethane, 10 mm	AR	A
15	900742	TUBING, polyurethane, 6/4 mm, blue	AR	A
16	900618	TUBE, polyurethane, 8 mm OD, blue	AR	A
17	901151	VALVE, ball, 1/2 in. NPT	1	
18	901074	VALVE, airpilot, 2 way	1	
19	1064551	VALVE, push button, control	1	
20	1058680	REGULATOR, 1/8 in. NPT, 1/4 in. NPT, 7-125 psi	1	
21	901228	GAUGE, air, 0-100 psi, 0-7 kg/cm ²	1	

ПРИМЕЧАНИЕ A: Заказывать длину, кратную одному футу (около 30 см).
AR: As Required (По потребности)

Издано 10/08

Дата установления авторского права 2008 г. Prodigy, HDLV, Nordson и логотип Nordson являются зарегистрированными товарными знаками Корпорации Nordson.