

HDLV® 55-gallon poederafzuigsysteem

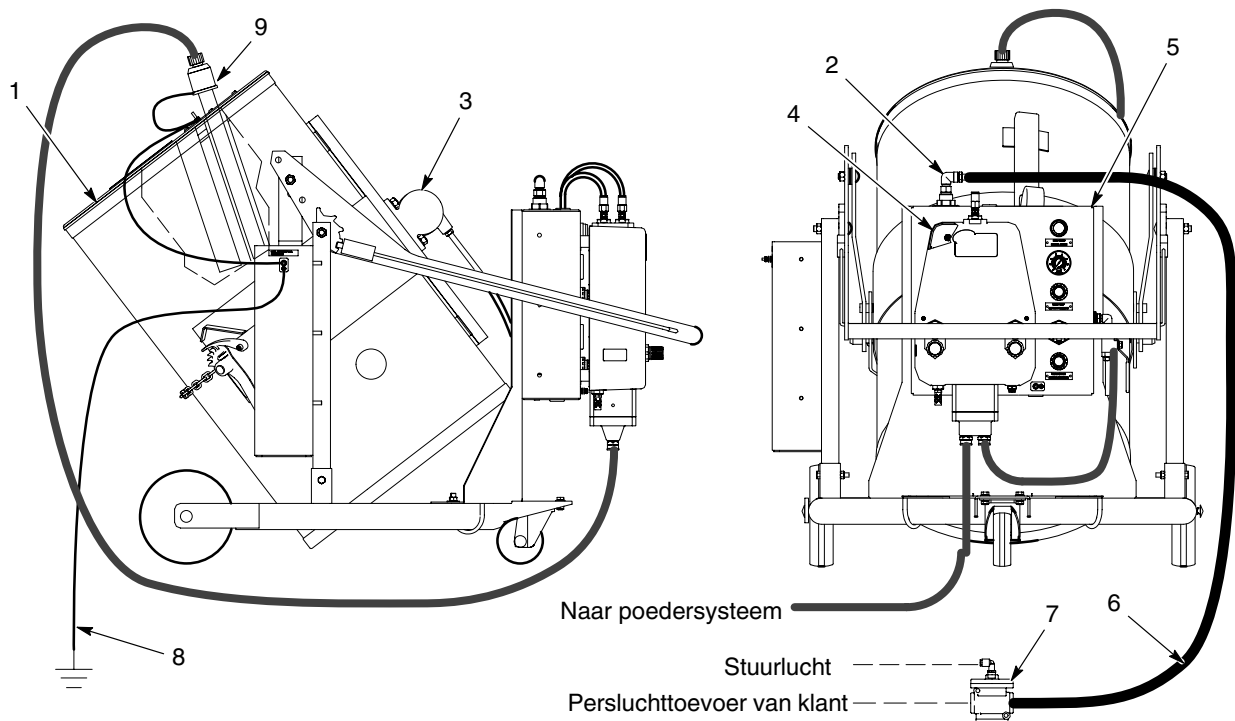
Beschrijving

Zie afbeelding 1. Het HDLV 55-gallon poedervatafzuigsysteem gebruikt een Prodigy® HDLV-pomp met hoge capaciteit om nieuw poeder toe te voeren naar een poedercoatingsysteem. De pomp kan automatisch of met de hand worden aangestuurd. Een pneumatisch bediende trilmotor fluidiseert het poeder in het vat, zodat dit gemakkelijk kan worden verpompt.

Dit instructieblad bevat de gebruiksinstructies en de onderdeellijst voor de dolly en het systeem. Zie de volgende handleidingen voor aanvullende informatie over pomp en pompbediening en over onderdelen:

Handleiding P/N 1073134 HDLV-pompstation

Handleiding P/N 1092270 HDLV Generation II-pomp met hoge capaciteit



Afbeelding 1 Onderdelen en aansluitingen van HDLV 55-gallon poedervatdolly

- | | | |
|--------------------|-------------------------|----------------------------------|
| 1. Vatdeksel | 4. HDLV-pomp | 7. Stuurluchtklep |
| 2. Persluchtinlaat | 5. Pompbedieningspaneel | 8. Massakabel en -klem van dolly |
| 3. Trilmotor | 6. Lucht slang | 9. Aanzuigbuis met adapter |

Aansluitingen

Zie afbeelding 1. Maak de volgende aansluitingen:

Automatisch gebruik: Installeer de meegeleverde stuurlichtklep (7) in de persluchttoevoerleiding om de pomp zo automatisch te starten en te stoppen. Bij een gebruikelijke montagewijze opent een niveausensor op een toevoerhopper een magneetklep die stuurlicht naar de klep levert.

Persluchttoevoer: Sluit de meegeleverde 4,5 meter (15-ft) lange luchttoevoerslang (6) aan om schone en droge perslucht aan te leveren. De minimumdruk van de persluchttoevoer is 4,8 bar (70 psi).

Aarding van dolly: Gebruik de meegeleverde aardingskabel en klem deze vast om de dolly te verbinden aan een rechtstreeks aardingspunt. Gebruik het bulktoevoersysteem uitsluitend nadat dit is geaard.

Vatdeksel: Installeer een vat op de dolly en zet dit vast met de ketting-/rateleenheid. Verwijder het transportdeksel en installeer in plaats hiervan het vatdeksel. Sluit de massaklem van het vatdeksel aan op het aardingstapeind aan de zijkant van de dolly. Draai het vat in de hoek zoals getoond in afbeelding 1.

Aanzuigbuis met adapter: Installeer een slangadapter op de aanzuigbuis (9). Installeer de aanzuigbuis in een van de buisgeleiders in het deksel. Koppel een van de aardingskabels vanaf het vatdeksel aan de aanzuigbuis.

Poederslang: Een 16-mm doorzichtige kunststof slang wordt zowel gebruikt voor aanzuiging als toelevering. Installeer een kort stuk aanzuigslang vanaf de pompaansluiting linksonder naar de adapter aan de aanzuigbuis. Installeer de toeleveringslang vanaf de pompaansluiting rechtsonder naar een zeefinlaat of hopper. Raadpleeg de handleiding HDLV-pomp met Hoge Capaciteit voor gedetailleerde instructies.

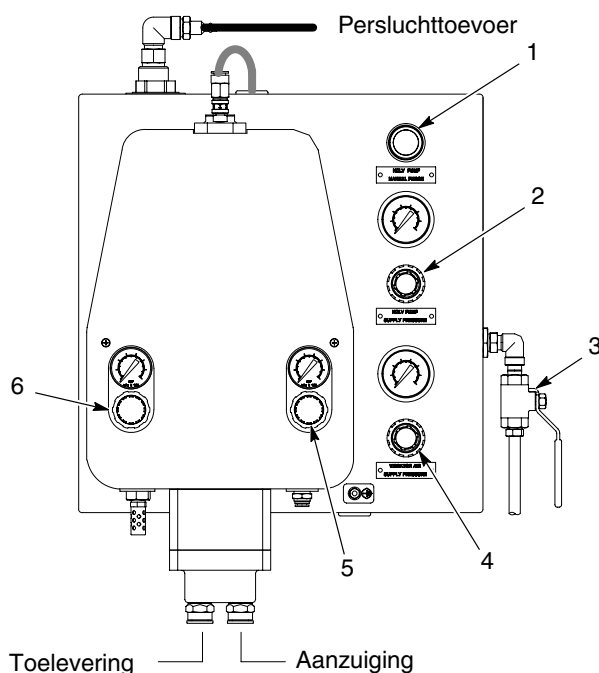
Extern spoelen

Zie afbeelding 3. Om de pomp op afstand te kunnen spoelen kan een door de klant te voorziene wisselklep worden geïnstalleerd in de stuurlichtleiding tussen de handbediende spoelklep en de procesklep, zoals in de afbeelding. Zet 4,8 bar (70 psi) persluchtdruk op de wisselklep vanaf een externe persluchtvoorziening om zo de procesklep te triggeren en de pomp te spoelen.

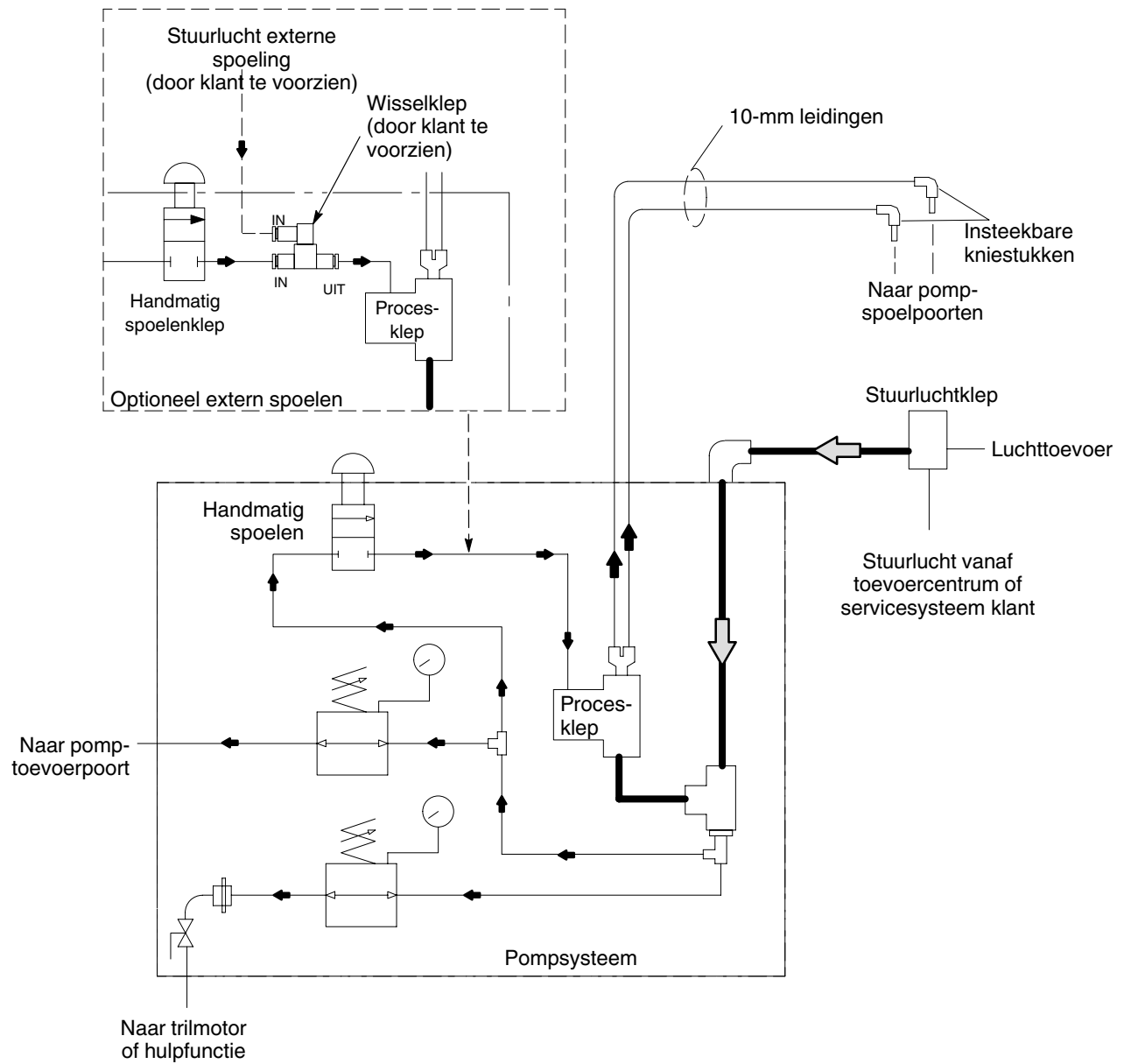
Gebruik

Zie afbeeldingen 2 en 3.

Item	Bediening	Functie
1	Handmatig spoelen	Druk in om de pomp handmatig te spoelen. Lucht vanaf de persluchttoevoer wordt toegeleverd naar de twee aansluitingen bovenop de pomp. Druk de spoelen-toets een paar keer in om spoellucht stootsgewijs door te voeren en de pomp grondig te reinigen.
2	Regelaar luchttoevoer pomp	Reguleert de pomplucht. De normale bedrijfsdruk is 4,8 bar (70 psi).
3	Luchtregelklep voor trilmotor	Regelt de luchthoeveelheid naar de trilmotor of naar een andere hulpfunctie.
4	Drukregelaar trilfunctie	Regelt de luchtdruk naar de trilmotor of naar een andere hulpfunctie. De aanbevolen bedrijfsdruk naar de trilmotor is 2,75-3,45 bar (40-50 psi).
5	Pinch valve-luchtdrukregelaar	Regelt de luchtdruk voor de werking van de pinch valves in de pomp. Normaliter ingesteld op 2,4-2,75 bar (35-40 psi).
6	Luchtregelaar fluïdisatie	Regelt de over- en onderdruk naar de fluïdisatiebuizen om poeder in en uit de pomp te zuigen/stuwen. Normaliter ingesteld op 0,7-1,0 bar (10-15 psi).



Afbeelding 2 HDLV-pompsysteem en pompbediening



Afbeelding 3 Pneumatisch schema van pomppaneel

Onderdelen

Zie de volgende handleidingen voor onderdelen en reparatie-informatie over deze componenten:

1073134
1092270

HDLV-pompsysteem
HDLV Generation II-pomp met Hoge Capaciteit

Dolly en diverse onderdelen

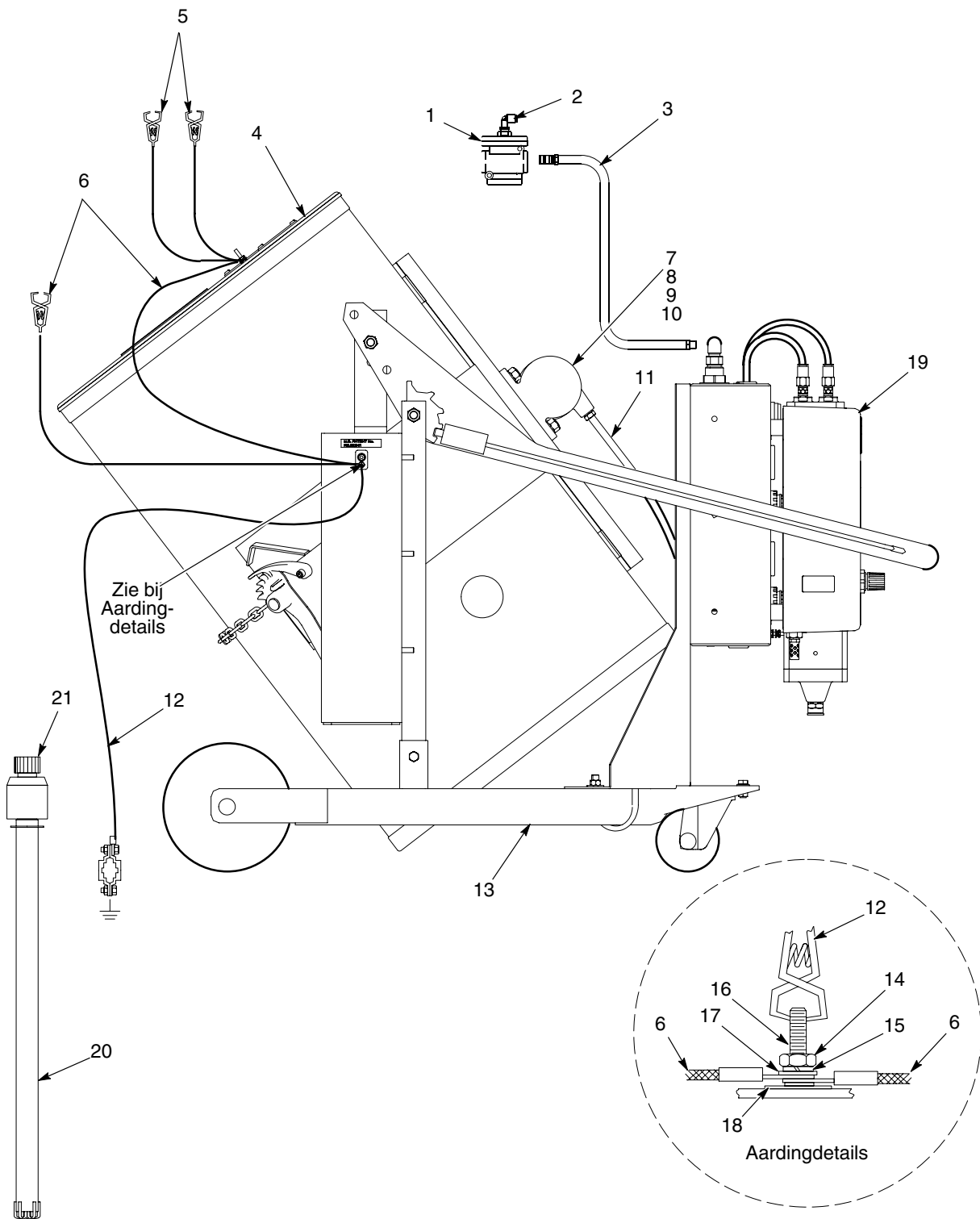
Item	Onderdeel	Beschrijving	Aantal	Opmerking
-	1067309	DOLLY, drum, powder, HDLV, 55 gallon	1	
1	901074	• VALVE, air pilot, 2 way	1	
2	971406	• ELBOW, male, 1/4-in. tube x 1/4-in. NPT, brass	1	
3	247814	• HOSE, air, 3/8-in. ID x 15-feet long	1	
4	1061690	• COVER, drum, 55 gallon, transfer pump	1	A
5	247810	• STRAP, ground	1	
6	247811	• STRAP, ground	1	
7	247812	• VIBRATOR, turbine	1	
8	981601	• SCREW, hex, 1/2-13 x 1.50, cap, zinc	2	
9	983180	• WASHER, lock, e, split, 1/2 in., steel, zinc	2	
10	984170	• NUT, hex, regular, 1/2-13, steel, zinc	2	
11	247815	• HOSE, air, 1/4-in. ID x 6-ft long	1	
12	247809	• STRAP, ground	1	
13	-----	• TRUCK, drum	1	
14	984129	• NUT, hex, machine, #10-32, brass	2	
15	983120	• WASHER, lock, e, split, #10, steel, zinc	1	
16	981156	• SCREW, pan, 10-32 x 1.00, brass	1	
17	983021	• WASHER, flat, e, 0.203 x 0.406 x 0.040 in., brass	1	
18	240674	• TAG, ground	1	
19	1067320	• PUMP STATION, drum loader, HDLV	1	C
20	1095777	• TUBE, feed, drum truck	1	
21	1068408	• DISCONNECTOR, high-cap HDLV pump, w/mounting O-ring	1	
NS	900740	• TUBING, polyurethane, 10/6.5-7 mm	AR	B
NS	1052893	• ELBOW, plugin, 10 mm tube x 10 mm stem, plastic	2	
NS	1063654	• TUBING, polyethylene, 16 mm OD	1	B

OPMERKING A: Raadpleeg *Vatdeksel* op pagina 6.

B: Bestel de vereiste lengte afgerond tot op één meter.

C: Inclusief HDLV-pomp. Zie de hierboven vermelde handleidingen voor onderdeelinformatie.

NS: Not Shown (Niet getoond)

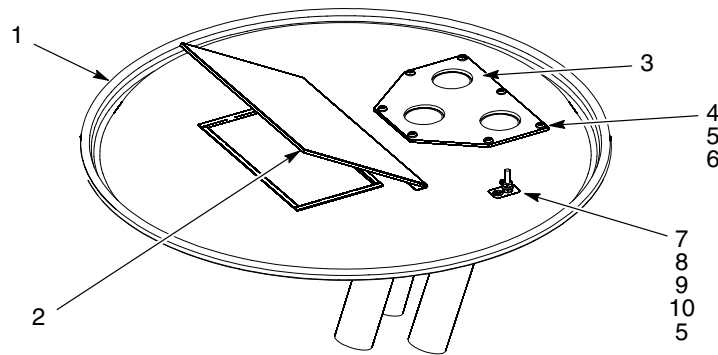


Afbeelding 4 Onderdelen

Vatdeksel

Zie afbeelding 5.

Item	Onderdeel	Beschrijving	Aantal	Opmerking
—	1067575	KIT, cover, drum, 55 gallon, transfer pump	1	
1	-----	• COVER, drum, bulk feed	1	
2	242654	• GASKET, cabinet	1	
3	-----	• GUIDE, transfer pump, bulk feed	1	
4	981995	• SCREW, flat, 10-32 x 0.50 in., steel, zinc	7	
5	983120	• WASHER, lock, e, split, #10, steel, zinc	9	
6	984120	• NUT, hex, machine, #10-32, steel, zinc	7	
7	240674	• TAG, ground	1	
8	981156	• SCREW, pan, 10-32 x 1.00 in., slotted, brass	1	
9	984129	• NUT, hex, machine, #10-32, brass	2	
10	983021	• WASHER, flat, e, 0.203 x 0.406 x 0.04 in., brass	2	



Afbeelding 5 Vatdeksels

Uitgegeven 4/09

Originele copyrightdatum 2006. Prodigy, HDLV, Nordson en het Nordson logo zijn gedeponeerde handelsmerken van Nordson Corporation.