

Descarregador para bidões de pó com 55 galões HDLV®

Descrição

Consulte a figura 1. O descarregador para bidões de pó com 55 galões HDLV usa uma bomba de alta capacidade Prodigy® HDLV para abastecer pó virgem a um sistema de pintura com pó. A bomba pode ser operada manual ou automaticamente. Um motor de vibrador pneumático fluidifica o pó que se encontra dentro do bidão de modo que ele possa ser bombeado facilmente.

Esta folha de instruções proporciona instruções de operação e peças sobresselentes para o carro e para o sistema. Consulte informações sobre operação da bomba e da estação de bombas e peças nos seguintes manuais:

Manual P/N 1073134
Manual P/N 7156846

Estação de bombas HDLV
Bomba HDLV de alta capacidade, geração II

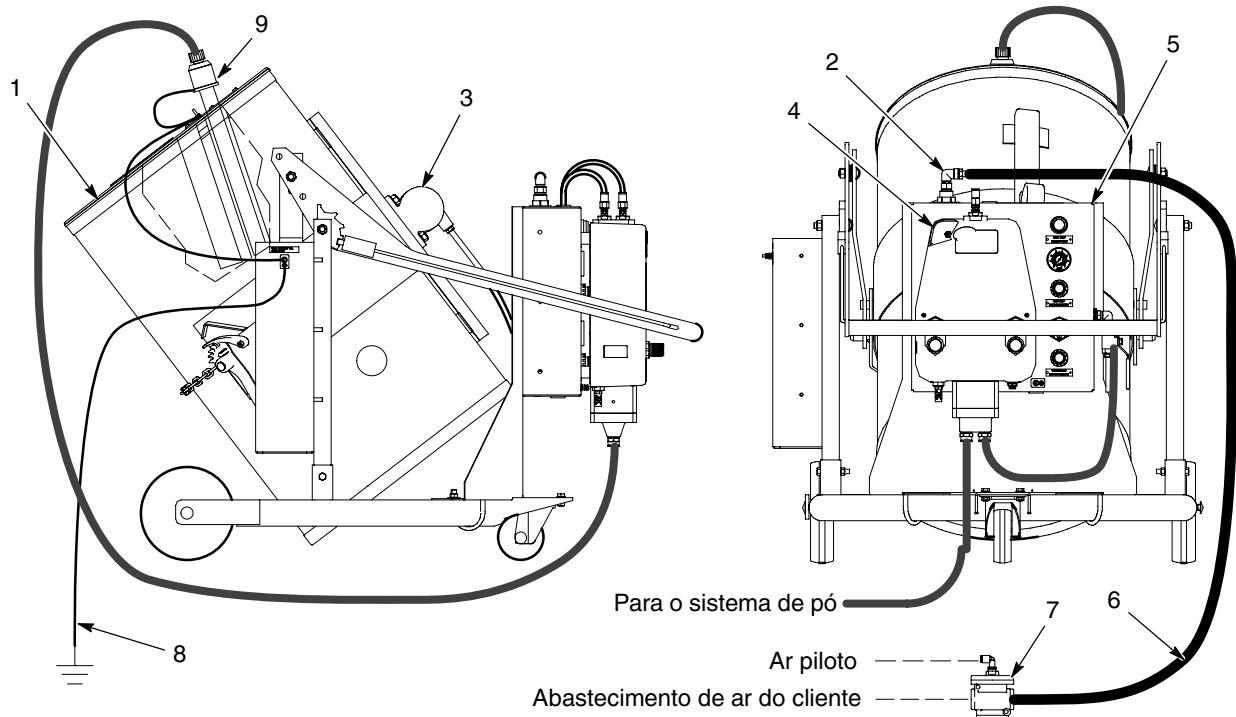


Figura 1 Componentes e ligações do carro do bidão de pó de 55 galões HDLV

- | | | |
|-----------------------------------|-------------------------------|--|
| 1. Tampa do bidão | 4. Bomba HDLV | 7. Válvula ar piloto |
| 2. Entrada do abastecimento de ar | 5. Painel de comando da bomba | 8. Cabo de ligação à terra e terminal do carro |
| 3. Motor do vibrador | 6. Mangueira de ar | 9. Tubo captador e adaptador |

Conexões

Consulte a figura 1. Faça as seguintes ligações:

Operação automática: Monte a válvula piloto abastecida com ar (7) na linha de abastecimento de ar comprimido para arrancar e parar automaticamente a bomba. Normalmente, um sensor de nível num alimentador abre uma válvula de solenóide para abastecer ar piloto à válvula.

Abastecimento de ar: Ligue a mangueira de ar de 4,5 m (15 ft) fornecida (6) a uma abastecimento de ar comprimido limpo e seco. A pressão de ar mínima é 4,8 bar (70 psi).

Ligação à terra do carro: Use o cabo de ligação à terra e o terminal fornecidos para ligar o carro a uma verdadeira ligação à terra. Não opere o sistema de alimentação a granel sem que ele esteja ligado à terra.

Tampa do bidão: Monte um bidão no carro e fixe-o com a cadeia e o conjunto de roquete. Remova a tampa de transporte e monte a tampa do bidão no seu lugar. Ligue o terminal de ligação à terra da tampa do bidão ao perno de terra na parte lateral do carro. Rode o bidão para o ângulo ilustrado na figura 1.

Tubo captador e adaptador: Monte um adaptador de tubo num tubo captador (9). Monte o tubo captador numa das guias de tubos da tampa. Ligue um dos cabos de ligação à terra da tampa do bidão para o tubo captador.

Tubo de pó: Para as linhas de aspiração e de entrega utiliza-se tubo poli transparente de 16 mm. Monte um comprimento curto de tubo de aspiração da união inferior esquerda da bomba para o adaptador do tubo captador. Monte o tubo de entrega da união inferior direita da bomba para uma entrada de crivo ou um alimentador. Consulte instruções detalhadas no manual da bomba de alta capacidade HDLV.

Controlo remoto de purga

Consulte a figura 3. Para purgar a bomba remotamente, pode montar-se uma válvula de efeito duplo, fornecida pelo cliente, na linha de ar piloto, entre a válvula de purga manual e a válvula de processo, como ilustrado. Abasteça pressão de ar de 4,8 bar (70 psi) à válvula de efeito duplo a partir de uma fonte remota para actuar a válvula de processo e purgar a bomba.

Operação

Consulte as figuras 2 e 3.

Item	Controlo	Funcionamento
1	Purga manual	Prima para purgar a bomba manualmente. O ar à pressão de abastecimento é fornecido às duas uniões na parte superior da bomba. Prima o botão de purga repetidamente para pulsar o ar de purga e limpar a bomba completamente.
2	Regulador do ar de abastecimento da bomba	Regula o ar da bomba. A pressão de serviço normal é 4,8 bar (70 psi).
3	Válvula de controlo do ar do vibrador	Controla o caudal de ar para o motor do vibrador ou para uma função auxiliar.
4	Regulador do ar do vibrador	Regula a pressão de ar para o motor do vibrador ou para uma função auxiliar. A pressão de serviço normal do motor do vibrador é 2,75 - 3,45 bar (40 - 50 psi).
5	Regulador de ar da válvula de manga flexível	Regula a pressão de ar usada para operar as válvulas de manga flexível da bomba. Normalmente ajustada para 2,4 - 2,75 bar (35 - 40 psi).
6	Regulador do ar de transporte	Regula a pressão de ar positiva e negativa aplicada aos tubos de fluidificação para aspirar pó e empurrar o pó para fora da bomba. Normalmente ajustada para 0,7 - 1,0 bar (10 - 15 psi).

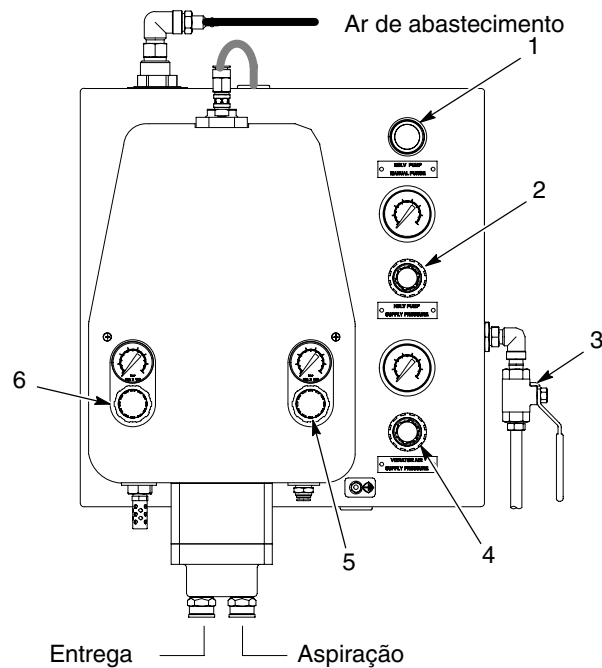


Figura 2 Estação de bombas HDLV e controlos das bombas

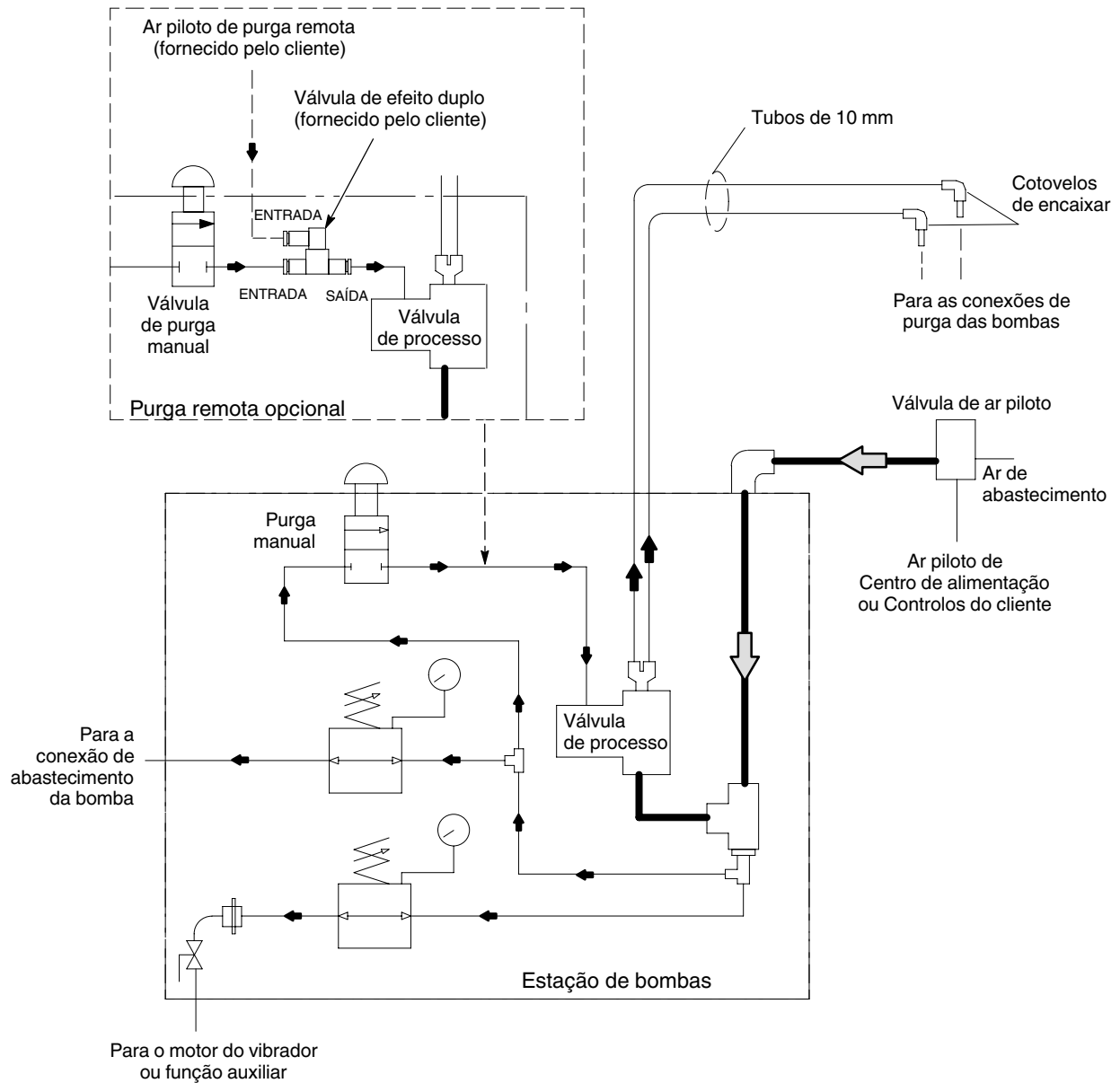


Figura 3 Diagrama de ligações pneumáticas do painel de bombas

Peças

Consulte informações sobre peças e reparações para estes componentes nos seguintes manuais:

1073134

Estação de bombas HDLV

7156846

Bomba HDLV de alta capacidade, geração II

Carro e peças diversas

Item	Peça	Descrição	Quantidade	Nota
-	1067309	DOLLY, drum, powder, HDLV, 55 gallon	1	
1	901074	• VALVE, air pilot, 2 way	1	
2	971406	• ELBOW, male, 1/4-in. tube x 1/4-in. NPT, brass	1	
3	247814	• HOSE, air, 3/8-in. ID x 15-feet long	1	
4	1061690	• COVER, drum, 55 gallon, transfer pump	1	A
5	247810	• STRAP, ground	1	
6	247811	• STRAP, ground	1	
7	247812	• VIBRATOR, turbine	1	
8	981601	• SCREW, hex, 1/2-13 x 1.50, cap, zinc	2	
9	983180	• WASHER, lock, e, split, 1/2 in., steel, zinc	2	
10	984170	• NUT, hex, regular, 1/2-13, steel, zinc	2	
11	247815	• HOSE, air, 1/4-in. ID x 6-ft long	1	
12	247809	• STRAP, ground	1	
13	-----	• TRUCK, drum	1	
14	984129	• NUT, hex, machine, #10-32, brass	2	
15	983120	• WASHER, lock, e, split, #10, steel, zinc	1	
16	981156	• SCREW, pan, 10-32 x 1.00, brass	1	
17	983021	• WASHER, flat, e, 0.203 x 0.406 x 0.040 in., brass	1	
18	240674	• TAG, ground	1	
19	1067320	• PUMP STATION, drum loader, HDLV	1	C
20	1095777	• TUBE, feed, drum truck	1	
21	1068408	• DISCONNECTOR, high-cap HDLV pump, w/mounting O-ring	1	
NS	900740	• TUBING, polyurethane, 10/6.5-7 mm	AR	B
NS	1052893	• ELBOW, plugin, 10 mm tube x 10 mm stem, plastic	2	
NS	1063654	• TUBING, polyethylene, 16 mm OD	1	B

NOTA A: Consulte *Tampa do bidão* na página 6.

B: Encomenda em incrementos de 30 cm (um pé).

C: Inclui bomba HDLV. Consulte informações sobre peças nos manuais listados anteriormente.

NM: Não Mostrado

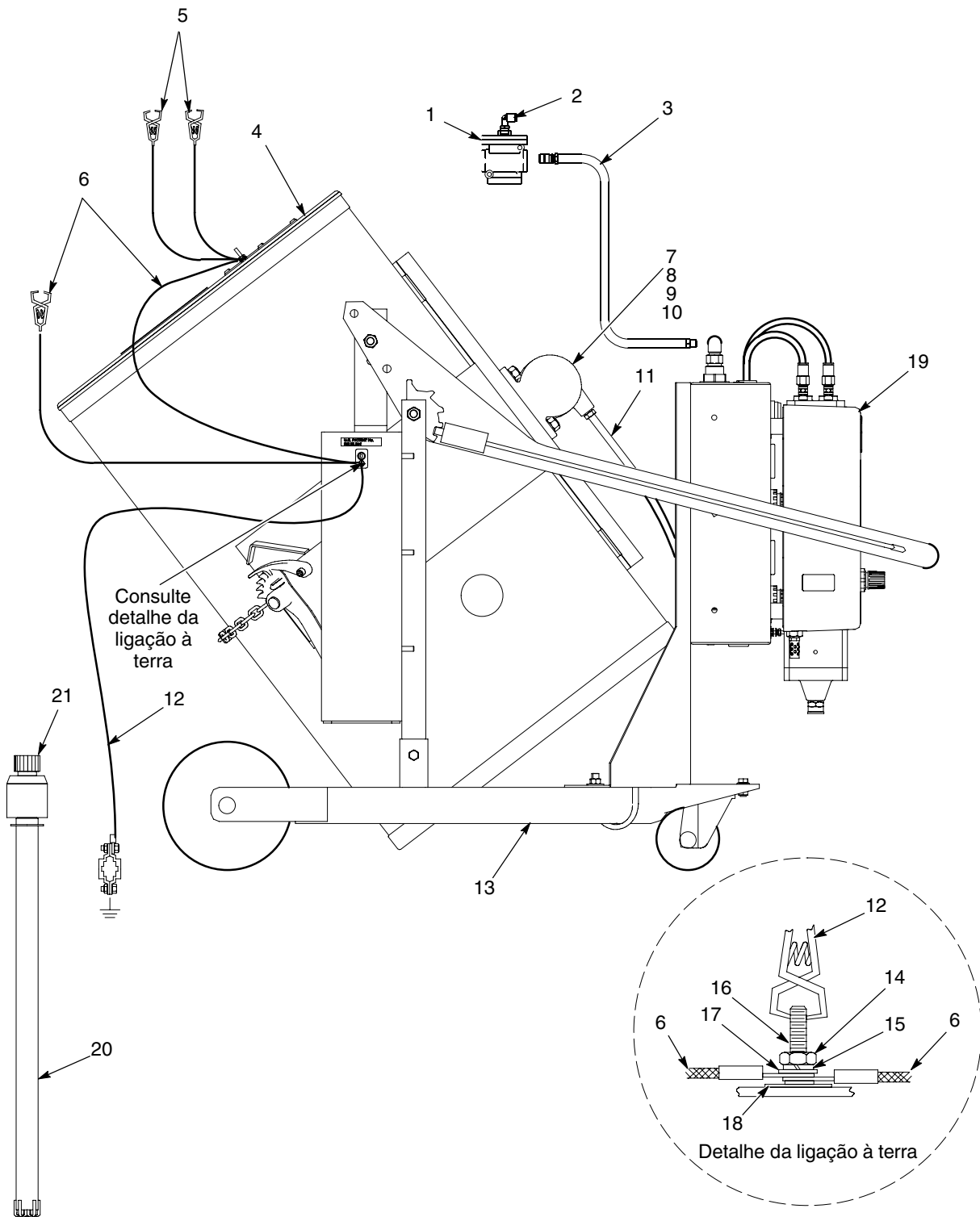


Figura 4 Peças

Tampa do bidão

Consulte a figura 5.

Item	Peça	Descrição	Quantidade	Nota
—	1067575	KIT, cover, drum, 55 gallon, transfer pump	1	
1	-----	• COVER, drum, bulk feed	1	
2	242654	• GASKET, cabinet	1	
3	-----	• GUIDE, transfer pump, bulk feed	1	
4	981995	• SCREW, flat, 10-32 x 0.50 in., steel, zinc	7	
5	983120	• WASHER, lock, e, split, #10, steel, zinc	9	
6	984120	• NUT, hex, machine, #10-32, steel, zinc	7	
7	240674	• TAG, ground	1	
8	981156	• SCREW, pan, 10-32 x 1.00 in., slotted, brass	1	
9	984129	• NUT, hex, machine, #10-32, brass	2	
10	983021	• WASHER, flat, e, 0.203 x 0.406 x 0.04 in., brass	2	

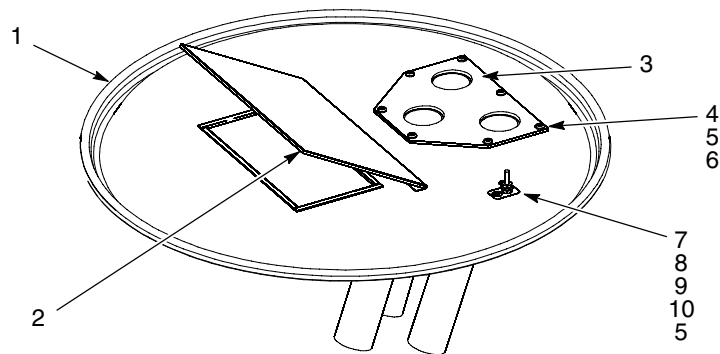


Figura 5 Tampa do bidão

Publicado em 4/09

Direito de autor original, data 2006. Prodigy, HDLV, Nordson e o logótipo Nordson são marcas registadas da Nordson Corporation.