

## Kit Réglage du profil Encore®

### Description

Le kit Réglage du profil est une option pour le pistolet de poudrage manuel Encore. Le kit contient une buse conique intégrée et des déflecteurs de 16, 19 et 26 mm peuvent être utilisés avec le kit. Les déflecteurs ne sont pas fournis avec le kit, ils doivent être commandés séparément.

### Installation

1. Retirer le déflecteur, l'écrou de buse et la buse conique, ou l'écrou de buse et la buse à jet plat du pistolet de pulvérisation.
2. Nettoyer le bloc électrode avec une soufflette.
3. Monter la buse conique intégrée sur le bloc électrode et visser l'écrou de buse à la main.
4. Monter un déflecteur de 16, 19 ou 26 mm sur le porte-électrode.

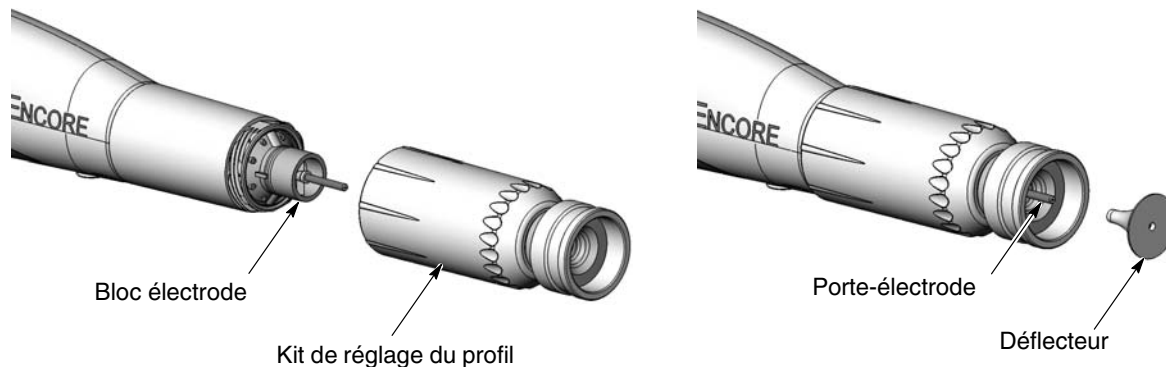
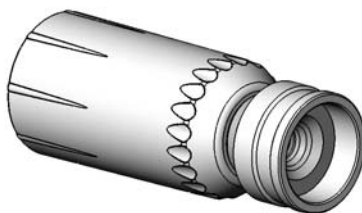


Fig. 1 Installation du kit de réglage du profil

## Pièces de rechange

### *Kit de réglage du profil*



**1098417**

**Kit, réglage du profil, pistolet manuel, Encore**

Fig. 2 Kit de réglage du profil

### *Défecteurs optionnels*

Défecteurs à commander séparément.



**1083201**

**Défecteur de 16 mm**



**1083205**

**Défecteur de 19 mm**



**1083206**

**Défecteur de 26 mm**

Fig. 3 Défecteurs optionnels

Édition 11/09

Copyright original 2009. Encore, Nordson et le logo Nordson sont des marques déposées de Nordson Corporation.