

Kit ajustador de dibujo Encore®

Descripción

Este kit ajustador de dibujo es una opción de la pistola de aplicación de polvo manual Encore. El kit incluye una boquilla cónica integral. Pueden utilizarse deflectores de 16, 19, y 26 mm con el kit ajustador de dibujo. Los deflectores no están incluidos en el kit; deben pedirse por separado.

Instalación

1. Retirar de la pistola de aplicación el deflector, la tuerca de la boquilla, y la boquilla cónica, o la tuerca de la boquilla y la boquilla de aplicación plana.
2. Limpiar el conjunto de electrodo.
3. Instalar la boquilla cónica integral en el conjunto de electrodo y atornillar la tuerca de la boquilla en sentido horario y apretarlo con las manos.
4. Instalar un deflector de 16, 19, o 26 mm en el portaelectrodo.

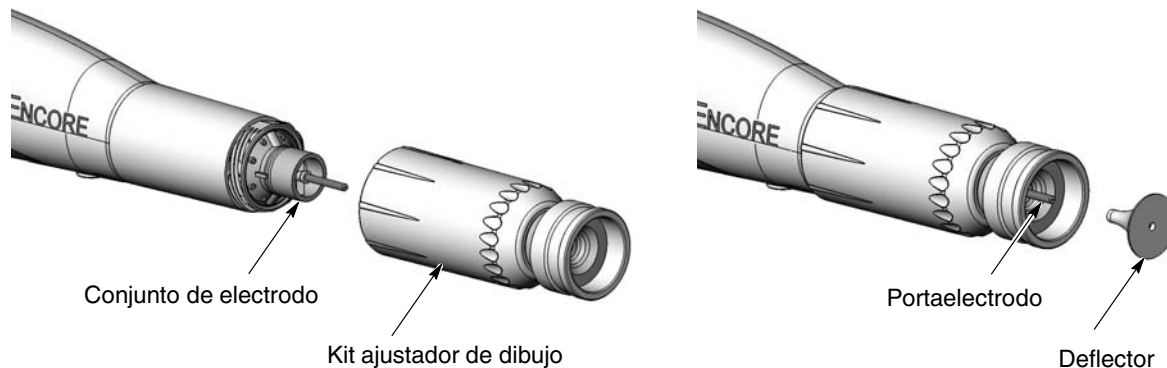
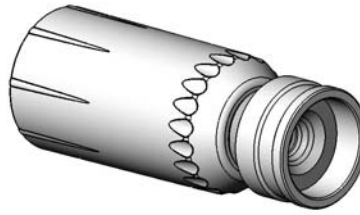


Figura 1 Instalación del kit ajustador de dibujo

Piezas de repuesto

Kit ajustador de dibujo



1098417

Kit, ajustador de dibujo, pistola manual, Encore

Figura 2 Kit ajustador de dibujo

Deflectores opcionales

Pedir los deflectores por separado.



1083201

Deflector de 16 mm



1083205

Deflector de 19 mm



1083206

Deflector de 26 mm

Figura 3 Deflectores opcionales

Edición 11/09

Fecha de copyright original 2009. Encore, Nordson y el logotipo de Nordson son marcas comerciales registradas de Nordson Corporation.