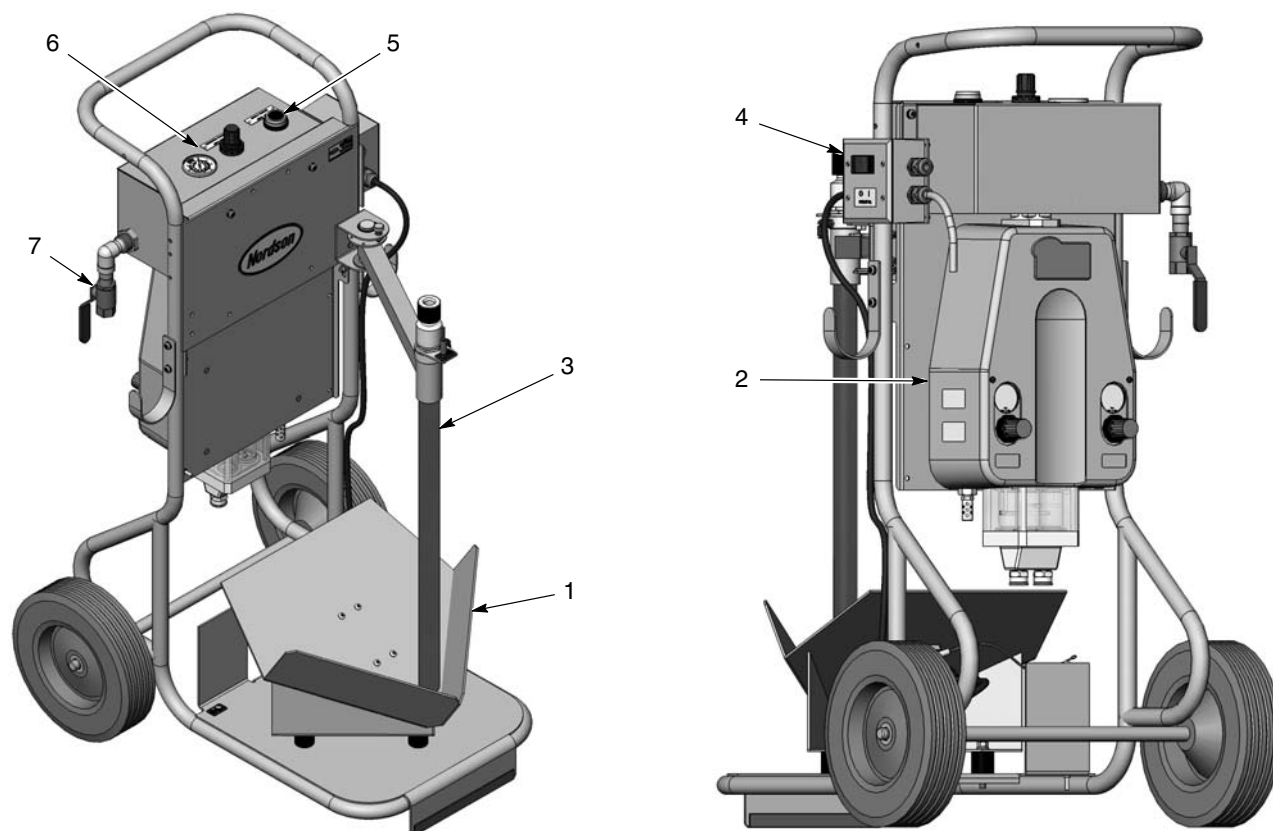


Przenośne urządzenie do rozładunku Prodigy®

Opis

Przenośne urządzenie do rozładunku Prodigy służy do rozładunku kartonów z proszkiem o masie 25 kg (50 funtów) i pompowania proszku do zbiorników podających proszek do pistoletów proszkowych. Urządzenia te są dostępne z silnikami wibracyjnymi 115 VAC, 60 Hz lub 220 VAC, 50 Hz i są wyposażone w pompę transferową Prodigy HDLV® o dużej wydajności.

UWAGA: Więcej informacji na temat obsługi i napraw pompy Prodigy HDLV o dużej wydajności znajduje się w instrukcji nr 1092270.

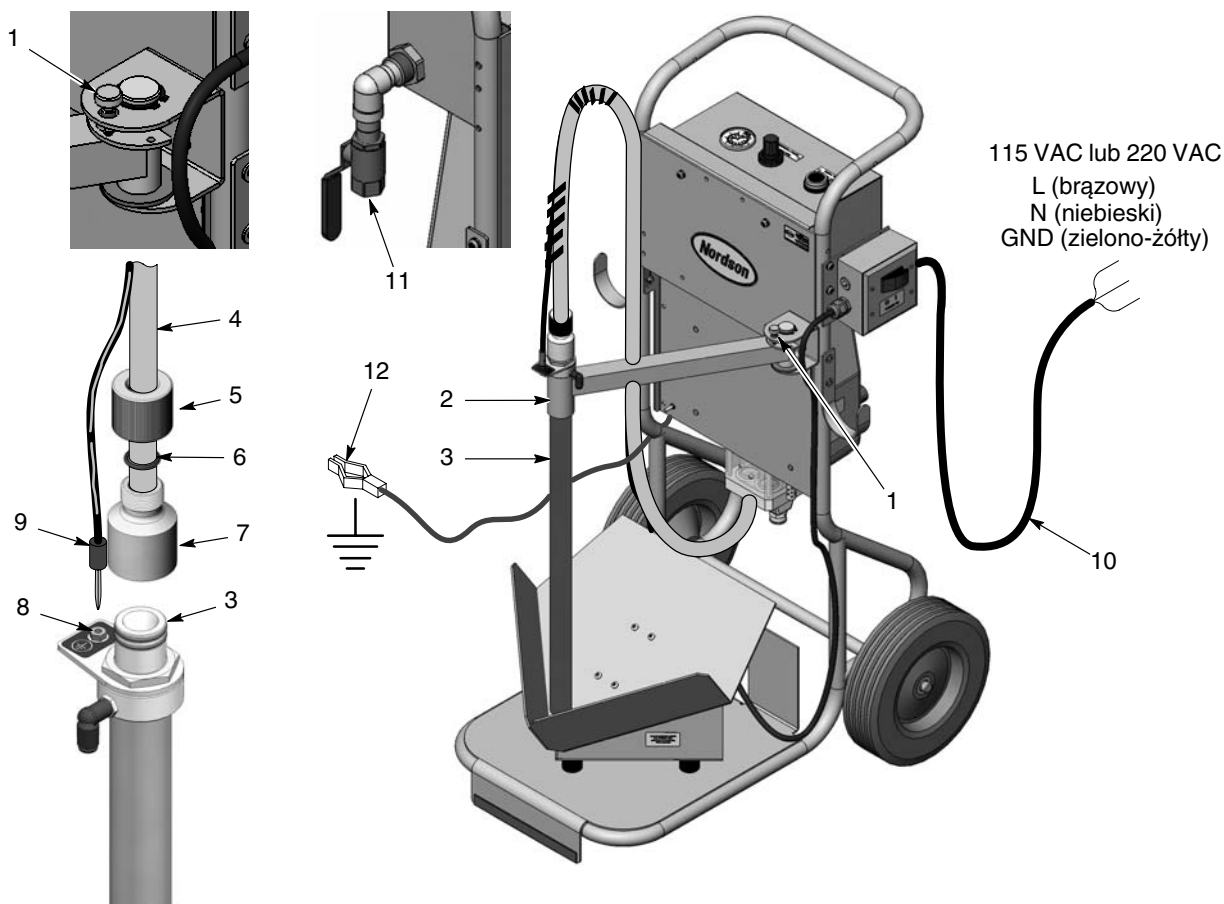


Rysunek 1 Składniki przenośnego urządzenia do rozładunku kartonów

- | | | |
|--------------------|---|--|
| 1. Stół wibracyjny | 4. Skrzynka z wyłącznikiem silnika wibracyjnego | 6. Manometr i reduktor ciśnienia powietrza pompującego |
| 2. Pompa Prodigy | 5. Sterowanie przedmuchem pompy | 7. Zawór kulowy powietrza wlotowego |
| 3. Rura ssąca | | |

Instalacja

1. Rozpakować urządzenie.
2. Zapoznać się z rysunkiem 2. Pociągnąć blokadę (1) i odchylić ramię rury ssącej (2). Wcisnąć blokadę, aby zablokować odchylone ramię.
3. Włożyć rurę ssącą (3) do kołnierza na końcu ramienia.
4. Podłączyć wężyk proszkowy 16 mm (4) do adaptera rury ssącej.
5. Podłączyć przewód uziemienia (9) do gniazda uziemienia (8) na rurze ssącej.
6. Trzy żyły kabla elektrycznego (10) podłączyć do trójżyłowego wtyku elektrycznego lub do tablicy rozdzielczej. Parametry zasilania elektrycznego urządzenia muszą być zgodne z parametrami silnika wibracyjnego.
7. Podłączyć źródło sprężonego powietrza do zaworu kulowego 1/2" NPT (11).
8. Podłączyć zacisk uziemienia (12) do uziemienia sprawdzonego przez elektryka (uwierzytelnionego).



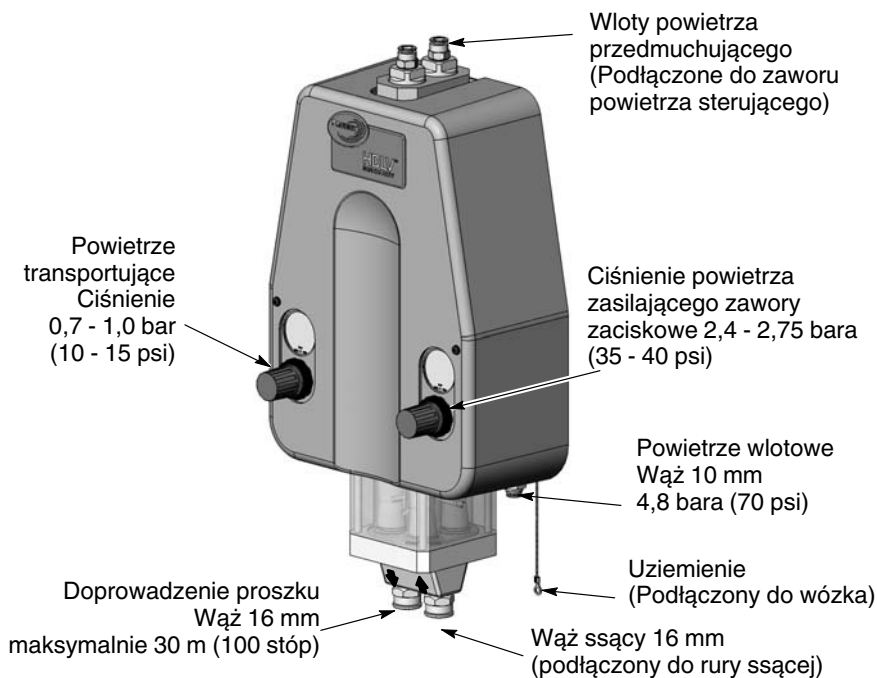
Rysunek 2 Instalacja

- | | | |
|------------------|-----------------------|------------------------|
| 1. Blokada | 5. Nakrętka | 9. Przewód uziemiający |
| 2. Ramię | 6. Oring | 10. Kabel zasilający |
| 3. Rura ssąca | 7. Adapter | 11. Zawór kulowy |
| 4. Wąż proszkowy | 8. Gniazdo uziemienia | 12. Zacisk uziemienia |

Uwaga: Elementem wyposażenia rury ssącej jest złącze kątowe do podłączenia powietrza fluidyzującego. W omawianej konfiguracji powietrze fluidyzujące nie jest stosowane.

Podłączenie wylotu pompy

Zapoznać się z rysunkiem 3. Wraz z urządzeniem jest dostarczany wężyk proszkowy 16 mm o długości 30 metrów (100 stóp). Podłączyć jeden koniec tego wężyka do złącza tłoczno-pompowego. Drugi koniec wężyka poprowadzić do wlotu zbiornika podającego.



Rysunek 3 Podłączenie pompy

Obsługa



OSTRZEŻENIE: Parametry napięcia zasilającego muszą być zgodne z informacjami na tabliczce znamionowej.

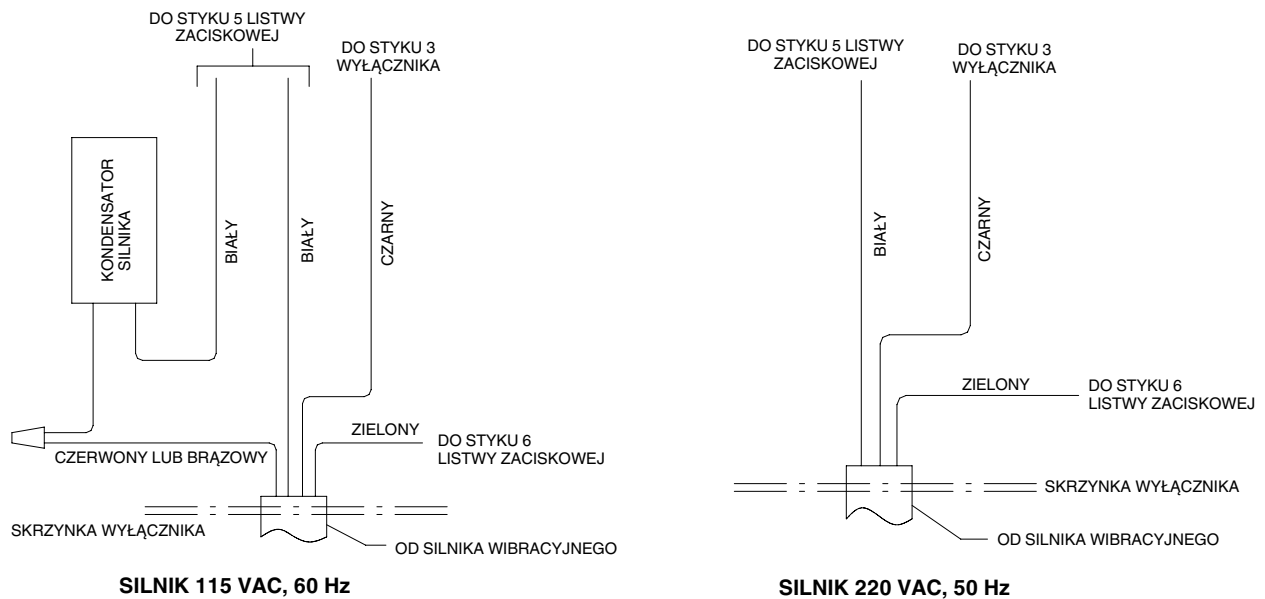
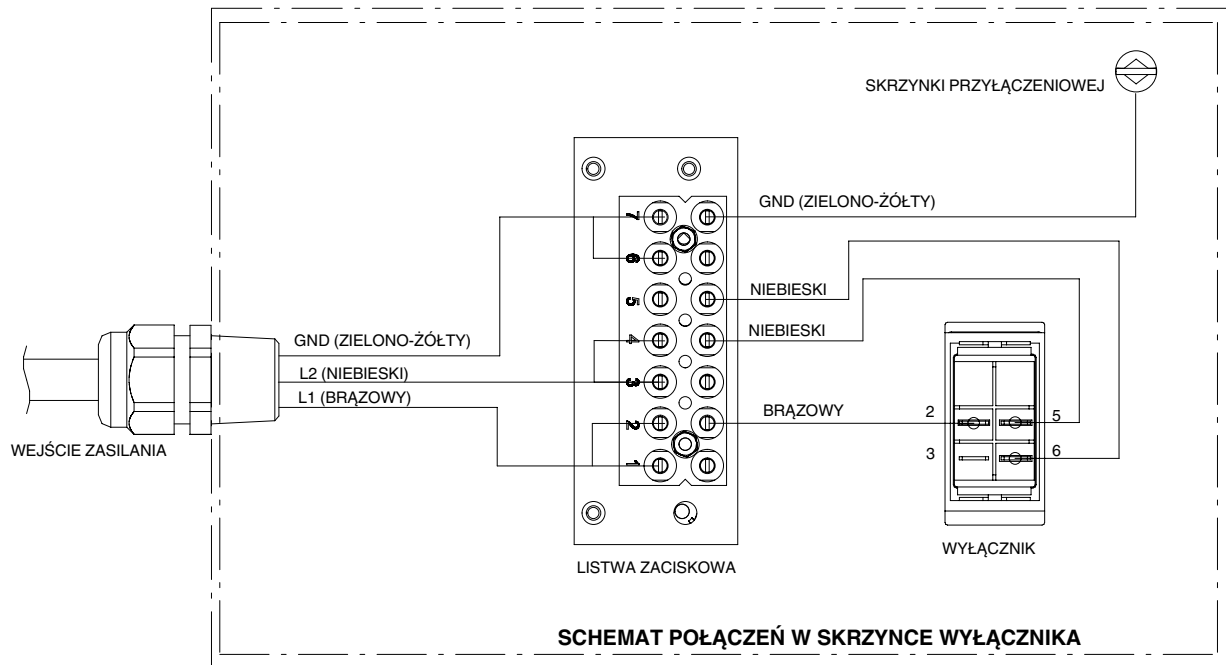
1. Włączyć zasilanie elektryczne i doprowadzenie sprężonego powietrza do urządzenia.
2. Podnieść rurę ssącą i ustawić karton z proszkiem na stole wibracyjnym.
3. Otworzyć karton i worek plastikowy, a następnie opuścić rurę ssącą do proszku.
4. Użyć taśmy z kartonu do umocowania plastikowego worka wokół rury ssącej.

UWAGA: Powietrze fluidyzujące nie jest stosowane w takim rozwiązaniu.

5. Włączyć silnik wibratora.
6. Otworzyć zawór kulowy, aby doprowadzić powietrze do panelu pneumatycznego.
7. Ustawić ciśnienie powietrza pompującego równe 4,8 bara (70 psi). Takie ustawienie zapewnia cykl o długości około 500 milisekund.
8. W celu przedmuchiwania pompy oraz wężyka ssącego i tłoczno-pompowego należy nacisnąć i przytrzymać przycisk przedmuchu na panelu pneumatycznym (rys. 1).

Naprawy

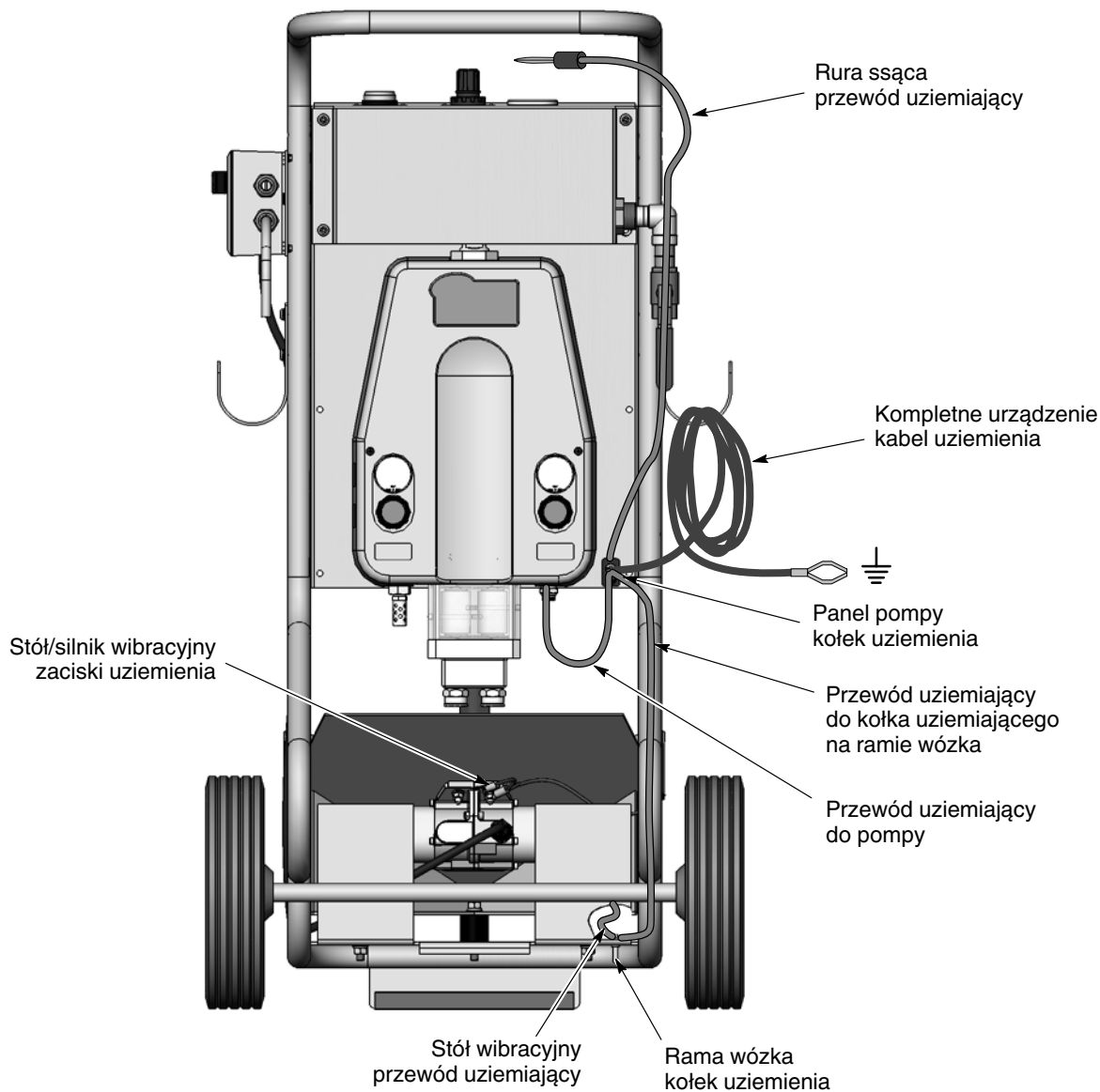
Podłączenie skrzynki wyłącznika / silnika wibracyjnego



Rysunek 4 Podłączenie skrzynki wyłącznika / silnika wibracyjnego

Podłączenie uziemienia

OSTRZEŻENIE: Upewnić się, że wszystkie podłączenia uziemienia są kompletne i pewne. Obsługa urządzenia bez prawidłowego uziemienia jest niebezpieczna i może skutkować obrażeniami lub uszkodzeniem mienia.



Rysunek 5 Podłączenie uziemienia

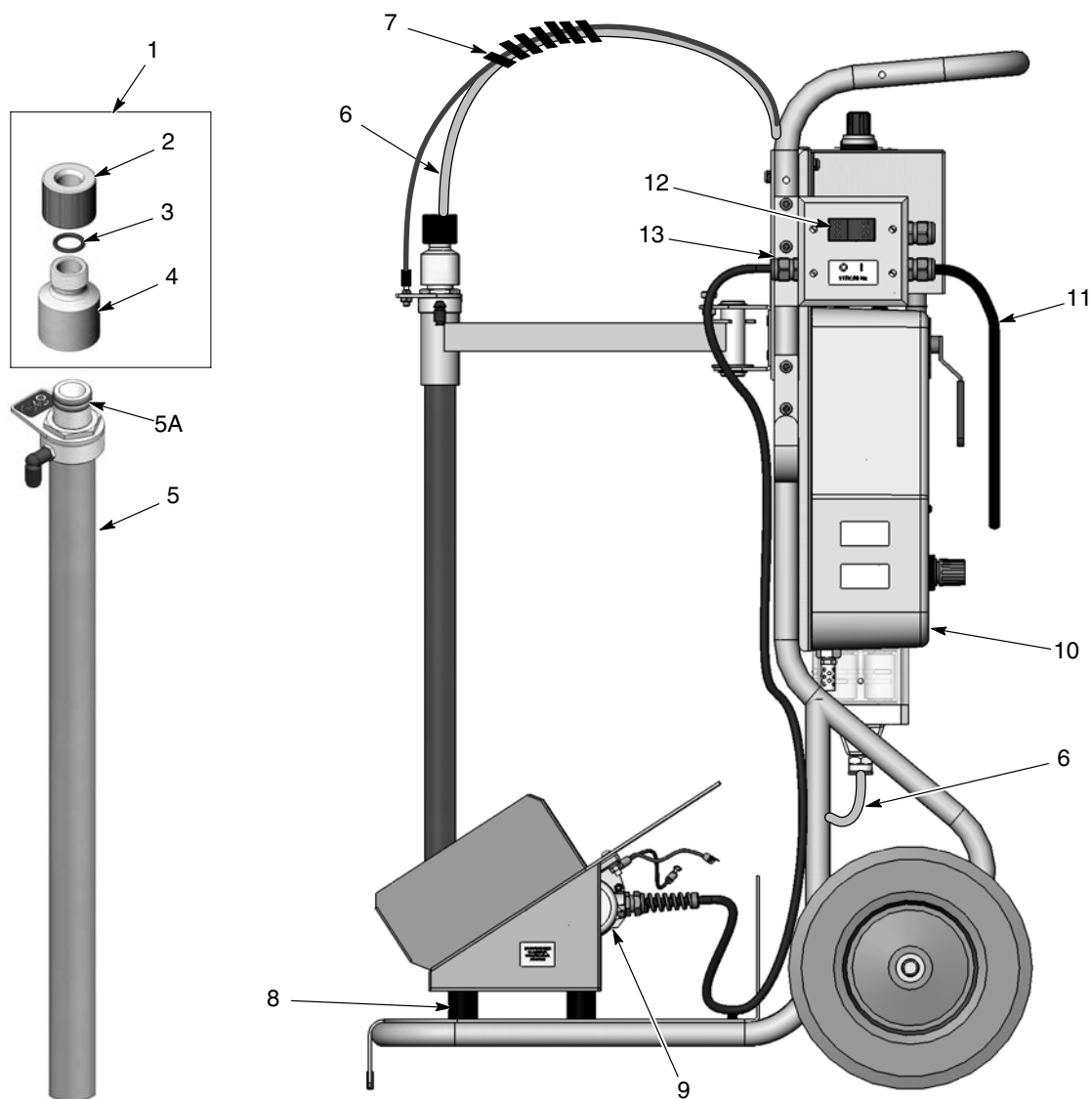
Części

W celu zamówienia części zamiennych należy skontaktować się z Centrum Obsługi Klienta firmy Nordson pod numerem telefonu (800) 433-9319 lub skontaktować się z przedstawicielem firmy Nordson.

Urządzenia

P/N	Opis	Uwaga
1091056	SYSTEM, dolly, 115V VBF/HDLV, Prodigy	
1091113	SYSTEM, dolly, 220V VBF/HDLV, Prodigy	

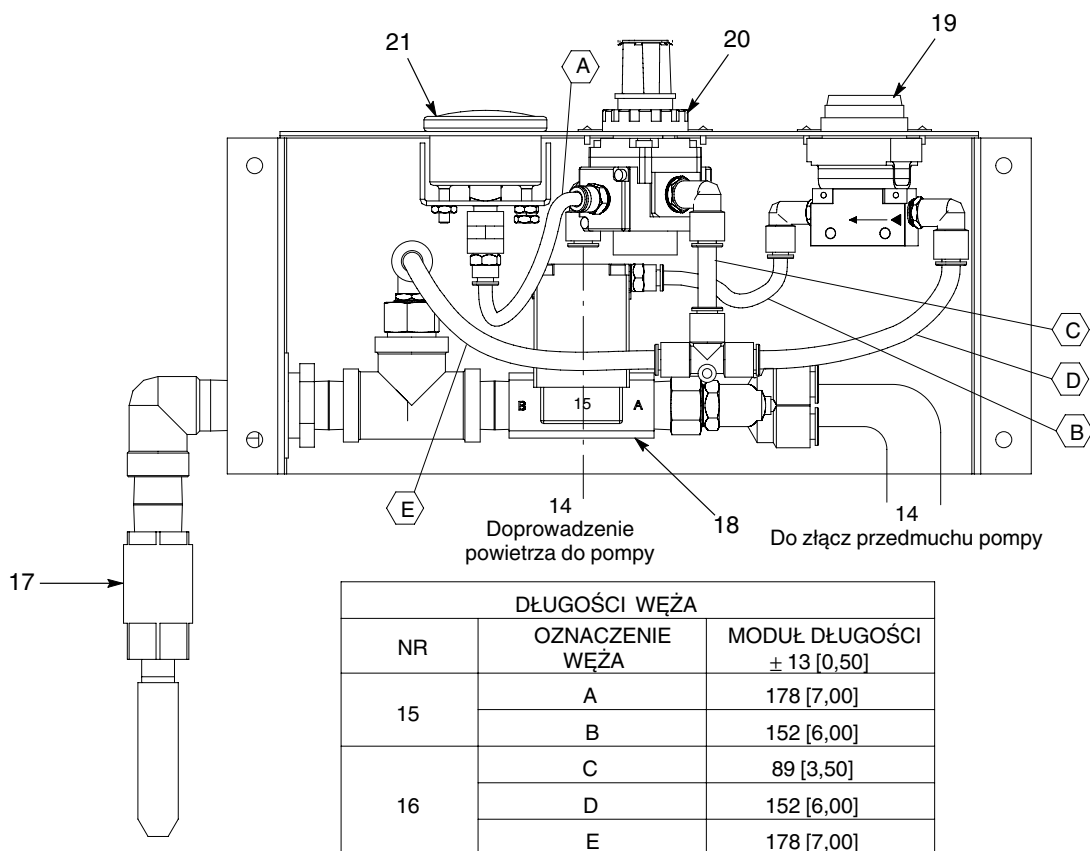
Część urządzenia



Rysunek 6 Część urządzenia

Nr	P/N	Opis	Liczba szt.	Uwaga
1	1068409	DISCONNECT, hi-cap HDLV pump, w/o mount O-ring	1	
2	1068402	• NUT, tube retaining, hi-cap, HDLV pump	1	
3	941143	• O-RING, silicone, 0.625 x 0.813 x 0.094 in.	1	
4	1068400	• MOUNT, pump adapter, w/o O-ring gland	1	
5	1076407	KIT, fluidizing, pickup tube, VBF, transfer	1	A
NS	1075971	• TUBE, one piece, fluidizing, pickup, VBF	1	
5A	941185	• • O-RING, silicone, conductive, 0.875 x 1.062 in.	2	
6	1091201	TUBE, polyurethane, 16 mm OD	AR	
7	900517	TUBING, poly, spiral cut, 0.62 ID	AR	
8	1018596	ISOLATOR, vibration, 30 mm dia x 8 mm studs	3	
9	1074467	KIT, service, 115V vibrator motor, w/capacitor	1	B
NS	1074382	• VIBRATOR, electrical, 115V, 60 Hz, w/connector	1	B
9	1076854	KIT, service, 220V, vibrator motor, w/capacitor	1	B
NS	1074383	• VIBRATOR, electrical, 220V, 50 Hz, w/connector	1	B
10	1092240	PUMP ASSEMBLY, high capacity, generation II, HDLV, packaged	1	
11	1029029	CABLE, power, 3 wire, 16 ft.	1	
12	322404	SWITCH, rocker, DPST, dust-tight	1	
13	972808	CONNECTOR, strain relief, 1/2 in. NPT	2	
NS	301841	STRAP, Velcro, w/buckle, 25 x 3 cm	AR	
NS	1063654	TUBE, polyethylene, 16-mm OD	100 ft	D
<p>UWAGAA: W skład zestawu wchodzi wężę i złączki podłączenia powietrza fluidyzującego do rury ssącej. Te części nie są używane w omawianej konfiguracji i można je pominąć.</p> <p>B: Zestaw z silnikiem wibracyjnym zawiera zapasowy kondensator, który znajduje się w skrzynce wyłącznika. Schemat połączeń pokazano na rysunku 4.</p> <p>C: Wąż powietrzny, pneumatyczny moduł sterujący pompy.</p> <p>D: Wąż do przesyłania proszku. Maksymalnie 30 m (100 stóp).</p> <p>AR: Według potrzeb (As Required)</p> <p>NS: Nie pokazano (Not Shown)</p>				
<i>Ciąg dalszy na następnej stronie</i>				

Części rozdzielacza pneumatycznego



Rysunek 7 Części pneumatycznego modułu sterowania

Nr	P/N	Opis	Liczba szt.	Uwaga
14	900740	TUBING, polyurethane, 10 mm	AR	A
15	900742	TUBING, polyurethane, 6/4 mm, blue	AR	A
16	900618	TUBE, polyurethane, 8 mm OD, blue	AR	A
17	901151	VALVE, ball, 1/2 in. NPT	1	
18	901074	VALVE, airpilot, 2 way	1	
19	1064551	VALVE, push button, control	1	
20	1058680	REGULATOR, 1/8 in. NPT, 1/4 in. NPT, 7-125 psi	1	
21	901228	GAUGE, air, 0-100 psi, 0-7 kg/cm ²	1	

UWAGA: Zamówienia w odcinkach będących wielokrotnością jednej stopy.
AR: Według potrzeb (As Required)

Data wydania 10/08

Ochroną prawną objęto w roku 2008. Nazwy Prodigy, HDLV, Nordson oraz logo firmy Nordson są zastrzeżonymi znakami towarowymi firmy Nordson Corporation.