

# Pompa metrică pentru transferul pulberii

## Descriere

Pompa pentru transferul pulberii este folosită pentru a transfera acoperirile prin pulverizare din containerele vrac sau colectoarele cabină în buncărele de alimentare. Se folosește în principal pe alimentatorul cu cutie vibratoare Nordson.



**AVERTISMENT:** Permiteți numai personalului calificat să efectueze următoarele operații. Urmați instrucțiunile privind siguranța din acest manual și toate celelalte documente aferente.

## Instalarea

1. Montați pompa pe adaptor cu o ușoară mișcare de răsucire.
2. A se vedea Figura 1. Conectați tuburile de aer de 10 mm de la sursa de aer reglat la cotul pentru intrarea aerului (1).
3. Conectați furtunul pentru transferul pulberii cu diametrul interior 19 mm la suportul zonei înguste (8) și fixați-l cu o clemă pentru furtun.
4. Dacă este necesar, montați o bucată scurtă de înveliș spiralat în jurul tubulaturii pentru transfer în locul în care se conectează la zona îngustă. Astfel se va împiedica răsucirea tubului pentru transfer sau întreruperea fluxului de pulbere.

**NOTĂ:** Pentru rezultate optime, tuburile pentru transferul pulberii trebuie să aibă lungimea de maximum 7,6 metri (25 de picioare) și ridicați vertical pe lungimea sa cu maximum 2,7 metri (9 picioare).

## Operarea



**AVERTISMENT:** Conectați toate echipamentele conducătoare de electricitate din zona de pulverizare la o legătură adevărată de împământare. Echipamentul care nu este conectat la împământare sau care nu este corect conectat la împământare în zona de pulverizare poate deveni încărcat din punct de vedere electric. Această sarcină poate genera un șoc puternic sau poate crea scânteii suficient de fierbinți pentru a produce un incendiu sau o explozie.

Setați presiunea de funcționare a aerului la 1,7 bar (25 psi).

**NOTĂ:** Această presiune este un punct de pornire mediu. Reglați presiunea de funcționare a aerului la valori mai mari sau mai mici pentru a obține volumul dorit de pulbere evacuată.

## Întreținerea

Frecvență	Procedura
<b>Zilnic</b>	1. Deconectați de la pompă tubulatura pentru aer și furtunul pentru transferul pulberii. 2. Curățați pompa prin suflare cu aer comprimat.  <b>PRECAUȚIE:</b> Suflați întotdeauna furtunul pentru transfer dinspre capătul pompei. Verificați dacă ventilatorul de evacuare a cabinei funcționează, iar buncărul de alimentare este aerisit în cabină.  Curățați furtunul pentru transferul pulberii prin suflare cu aer comprimat.
<b>Periodic</b>	dezasamblați periodic pompa pentru transfer și curățați-i piesele, respectând aceste indicații:  <b>PRECAUȚIE:</b> Nu curățați cu unelte metalice ascuțite pulberea topită la impact de pe piesele pompei. Pulberea sse va acumula în zgârieturile de pe suprafețele de contact ale pulberii, producând topirea la impact și îmbăcsirea pompei. <ul style="list-style-type: none"> <li>Folosiți aer comprimat la presiune mică și lavete care nu lasă scame.</li> <li>Piesele pot fi curățate prin ștergere cu un solvent netoxic, cum ar fi alcoolul. Îndepărtați inelele de etanșare mai întâi, așa încât solventul să nu le deterioreze.</li> <li>Inspectați toate piesele și înlocuiți-le pe cele uzate sau deteriorate.</li> </ul>

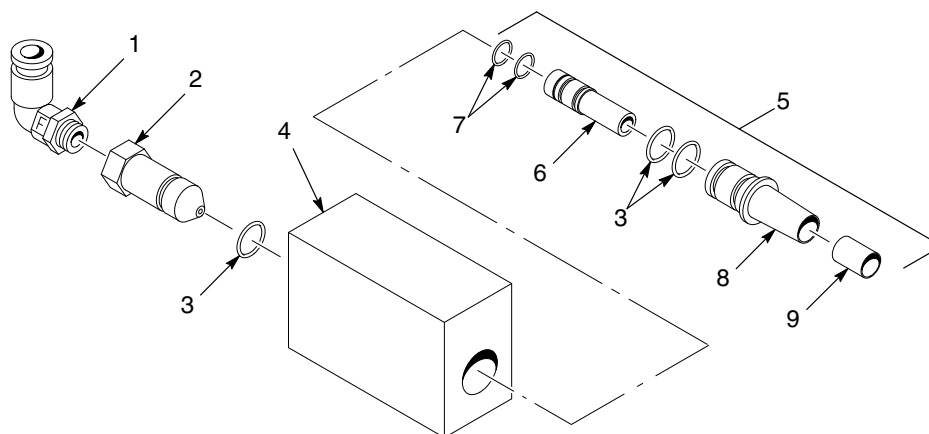
## Piese

Pentru a comanda piese, contactați Nordson Finishing Customer Support Center la telefonul (800) 433-9319 sau contactați reprezentantul Nordson local.

### Piese pentru pompă

A se vedea Figura 1.

Element	P/N	Descriere	Cantitate	Notă
—	165633	PUMP, transfer, 10 mm inlet, 19 mm outlet	1	
1	972125	• ELBOW, male, 10 mm tube x 1/4 NPT	1	
2	244643	• NOZZLE, air, 0.100 in. dia, powder pump	1	
3	942106	• O-RING, silicone, conductive, 0.750 x 1.00 x 0.125 in.	3	
4	165635	• HOUSING, pump, transfer, standard mounting	1	
5	307439	• THROAT, with holder	1	
6	307437	• • THROAT, venturi, high flow	1	
7	940142	• • • O-RING, silicone, 0.500 x 0.625 x 0.063 in.	2	
8	307435	• • HOLDER, throat	1	
9	118832	• • TUBE, wear, holder, high flow	1	



3214001B

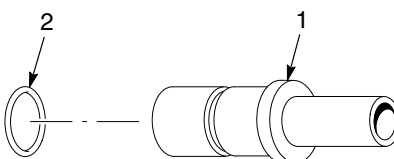
Figura 1 Piese pentru pompă

### Zone înguste opționale

A se vedea Figura 2.

Element	P/N	Descriere	Cantitate	Notă
1	226713	THROAT, venturi, transfer, Tivar	1	A
2	942101	• O-RING, silicone, 0.750 x 1.00 x 0.125 in.	1	
1	244642	THROAT, venturi, transfer, PTFE	1	A
2	942101	• O-RING, silicone, 0.750 x 1.00 x 0.125 in.	1	

NOTĂ A: Folosite în locul ansamblului suport metalic pentru zona îngustă și modelele noi de zone înguste.



3214002A

Figura 2 Zone înguste opționale

### Tubulatură pentru aer și furtun de transfer opționale

Comandați furtunul de aer și de transfer după necesități, în intervale dimensionale de 1 picior.

P/N	Descriere	Notă
900593	TUBING, polyethelene, 10 mm x 8 mm, blue	
900740	TUBING, polyurethane, 10/6.5-7 mm (blue)	
900651	TUBING, powder, transfer, 19 mm (.75 in.) ID, blue	

Publicat în 3/03

Data originală a dreptului de autor este 1994. Nordson și simbolul Nordson sunt mărci comerciale înregistrate ale Nordson Corporation.

Tivar este o marcă comercială înregistrată a Poly Hi Solidur, Inc.