

HDLV® 55-Gallonen (200-I)-Pulverfassentleerer

Beschreibung

Siehe Abbildung 1. Der HDLV 55 Gallonen-Pulverfassentleerer fördert mit einer Prodigy® HDLV Hochleistungspumpe Frischpulver zu einem Pulverbeschichtungssystem. Die Pumpe kann manuell oder automatisch betrieben werden. Ein druckluftbetriebener Vibratormotor fluidisiert das Pulver im Fass, so dass es gut pumpfähig ist.

Diese Benutzerhinweise enthalten Betriebsanweisungen und Informationen über Ersatzteile für den Transportwagen und das System. Zu Informationen über Betrieb und Ersatzteile für Pumpe und Pumpenstation siehe folgende Betriebsanleitungen:

Betriebsanleitung P/N 7192134
Betriebsanleitung P/N 7169346

HDLV Pumpenstation
HDLV Hochleistungspumpe der
2. Generation

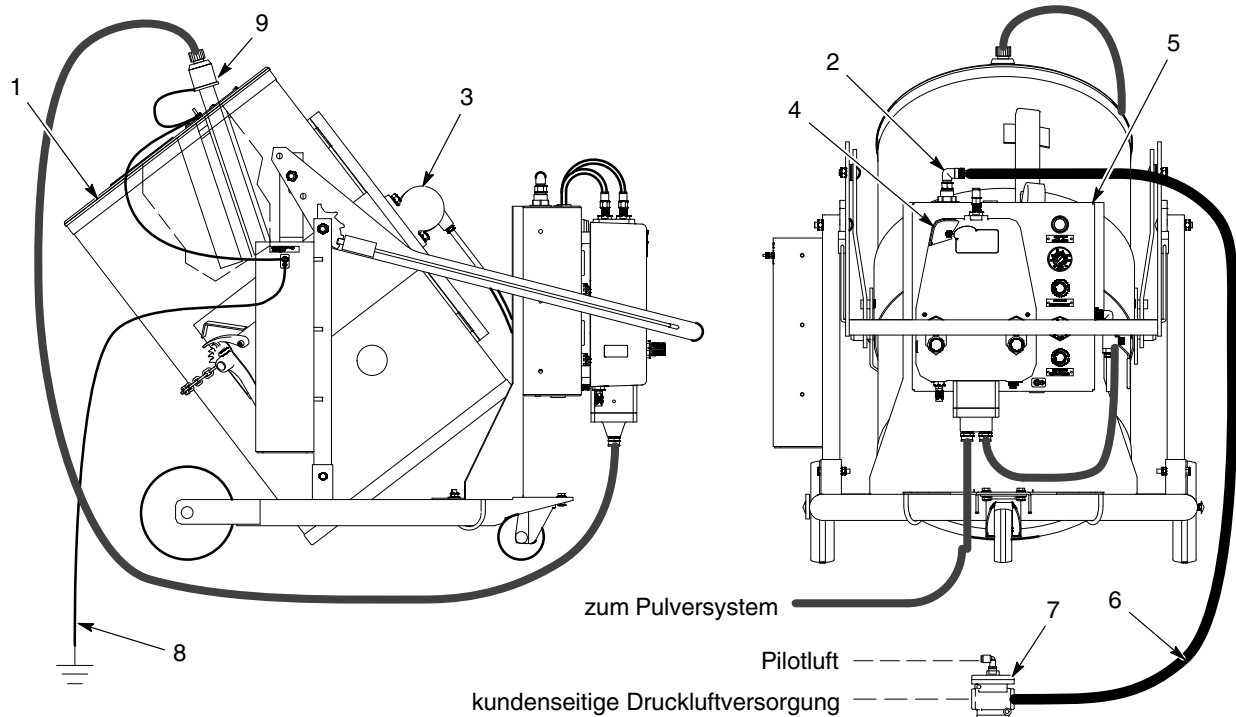


Abbildung 1 HDLV 55 Gallonen-Pulverfass-Transportwagen, Komponenten und Anschlüsse

- | | | |
|--------------------|--------------------------|---|
| 1. Fassdeckel | 4. HDLV Pumpe | 7. Luftvorsteuerventil |
| 2. Lufteinlass | 5. Bedienpanel für Pumpe | 8. Erdungskabel und Klemme für Transportwagen |
| 3. Vibrationsmotor | 6. Luftschlauch | 9. Entnahmerohr und Adapter |

Anschlüsse

Siehe Abbildung 1. Folgende Anschlüsse herstellen:

Automatischer Betrieb: Das mitgelieferte Luftvorsteuerventil (7) in der Druckluftversorgungsleitung installieren, um die Pumpe automatisch starten und stoppen zu können. Typischerweise öffnet ein Füllstandsensor an einem Vorratsbehälter ein Magnetventil, das Pilotluft zum Ventil leitet.

Luftzufuhr: Den mitgelieferten 4,5 Meter (15 ft) langen Luftschlauch (6) an eine saubere, trockene Druckluftversorgung anschließen. Mindestluftdruck 4,8 bar (70 psi).

Transportwagenerdung: Den Transportwagen mit dem mitgelieferten Erdungskabel und der Klemme an einer guten Erdung anschließen. Das Gebindeentleersystem nur in geerdetem Zustand benutzen.

Fassdeckel: Ein Fass auf dem Transportwagen installieren und mit der Baugruppe aus Kette und Ratsche sichern. Den Versanddeckel abnehmen und stattdessen den Fassdeckel installieren. Die Erdungsklemme des Fassdeckels an dem Erdungsbolzen an der Seite des Transportwagens anschließen. Das Fass in den in Abb. 1 gezeigten Winkel drehen.

Entnahmerohr und Adapter: Einen Schlauchadapter an einem Entnahmerohr (9) installieren. Das Entnahmerohr in einer der Rohrführungen im Deckel installieren. Eines der Erdungskabel vom Fassdeckel am Entnahmerohr anschließen.

Pulverschlauch: Transparenter 16-mm-Polyurethanschlauch wird sowohl für Ansaug- als auch für Förderleitungen verwendet. Ein kurzes Stück Ansaugschlauch vom unteren linken Pumpenanschluss zum Adapter am Entnahmerohr installieren. Förderschlauch vom unteren rechten Pumpenanschluss zu einem Siebeingang oder Vorratsbehälter installieren. Siehe Betriebsanleitung der HDLV Hochleistungspumpe zu detaillierten Anweisungen.

Fernspülsteuerung

Siehe Abbildung 3. Zum Fernspülen der Pumpe kann ein kundenseitiges Wechselventil in der Pilotluftleitung zwischen dem manuellen Spülventil und dem Prozessventil wie gezeigt installiert werden. Das Wechselventil von einer externen Quelle mit Druckluft mit 4,8 bar (70 psi) beaufschlagen, um das Prozessventil auszulösen und die Pumpe zu spülen.

Bedienung

Siehe Abbildungen 2 und 3.

Position	Bedienelement	Funktion
1	Manuelles Spülen	Drücken, um die Pumpe manuell zu spülen. Luft mit Versorgungsluftdruck wird auf die beiden Anschlüsse oben auf der Pumpe gegeben. Die Spültaste wiederholt drücken, um Spülluftimpulse zu erzeugen und die Pumpe gründlich zu reinigen.
2	Pumpenzufuhrluftregler	Regelt die Pumpenluft. Der normale Betriebsdruck ist 4,8 bar (70 psi).
3	Vibratorluftsteuerventil	Steuert den Luftstrom zum Vibrationsmotor oder zu einer Hilfsfunktion.
4	Vibratorluftregler	Regelt den Luftdruck zum Vibrationsmotor oder zu einer Hilfsfunktion. Der normale Betriebsdruck des Vibrationsmotors ist 2,75-3,45 bar (40-50 psi).
5	Pfropfenförderventil-Luftregler	Regelt den Luftdruck für den Betrieb der Pfropfenförderventile. Normale Einstellung: 2,4-2,75 bar (35-40 psi).
6	Förderluftregler	Regelt den an die Fluidisierungsrohren angelegten Über- und Unterdruck, um Pulver in die Pumpe einzuziehen und auszustößen. Normale Einstellung: 0,7-1,0 bar (10-15 psi).

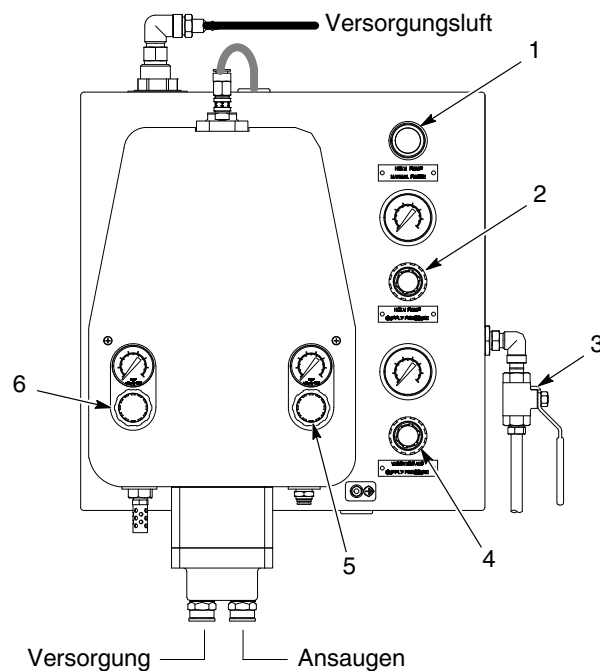


Abbildung 2 Bedienelemente von HDLV-Pumpenstation und Pumpe

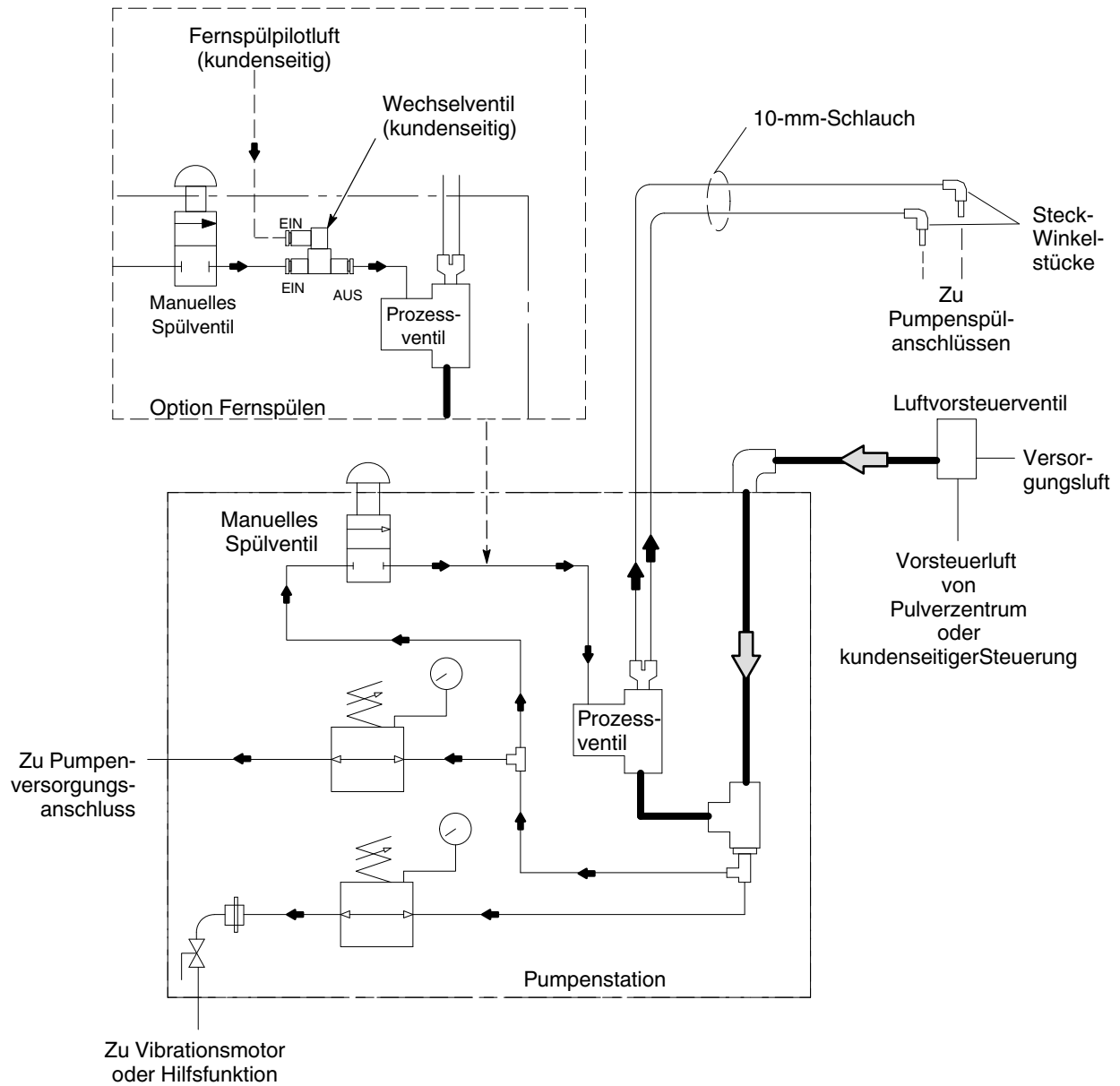


Abbildung 3 Pneumatikschaltplan Pumpenkonsole

Ersatzteile

Angaben zu Reparatur und Ersatzteilen für diese Komponenten siehe folgende Betriebsanleitungen:

7192134
7169346

HDLV Pumpenstation
HDLV Hochleistungspumpe der 2. Generation

Transportwagen und verschiedene Teile

Position	P/N	Beschreibung	Anzahl	Hinweis
-	1067309	DOLLY, drum, powder, HDLV, 55 gallon	1	
1	901074	• VALVE, air pilot, 2 way	1	
2	971406	• ELBOW, male, 1/4-in. tube x 1/4-in. NPT, brass	1	
3	247814	• HOSE, air, 3/8-in. ID x 15-feet long	1	
4	1061690	• COVER, drum, 55 gallon, transfer pump	1	A
5	247810	• STRAP, ground	1	
6	247811	• STRAP, ground	1	
7	247812	• VIBRATOR, turbine	1	
8	981601	• SCREW, hex, 1/2-13 x 1.50, cap, zinc	2	
9	983180	• WASHER, lock, e, split, 1/2 in., steel, zinc	2	
10	984170	• NUT, hex, regular, 1/2-13, steel, zinc	2	
11	247815	• HOSE, air, 1/4-in. ID x 6-ft long	1	
12	247809	• STRAP, ground	1	
13	-----	• TRUCK, drum	1	
14	984129	• NUT, hex, machine, #10-32, brass	2	
15	983120	• WASHER, lock, e, split, #10, steel, zinc	1	
16	981156	• SCREW, pan, 10-32 x 1.00, brass	1	
17	983021	• WASHER, flat, e, 0.203 x 0.406 x 0.040 in., brass	1	
18	240674	• TAG, ground	1	
19	1067320	• PUMP STATION, drum loader, HDLV	1	C
20	1095777	• TUBE, feed, drum truck	1	
21	1068408	• DISCONNECTOR, high-cap HDLV pump, w/mounting O-ring	1	
NS	900740	• TUBING, polyurethane, 10/6.5-7 mm	AR	B
NS	1052893	• ELBOW, plugin, 10 mm tube x 10 mm stem, plastic	2	
NS	1063654	• TUBING, polyethylene, 16 mm OD	1	B
HINWEIS	<p>A: Siehe <i>Fassdeckel</i> auf Seite 7. B: In Schritten von 1 Fuß bestellen. C: Schließt HDLV-Pumpe ein. Zu Ersatzteilinformationen siehe oben genannte Betriebsanleitungen. NS: Not Shown (Nicht abgebildet)</p>			

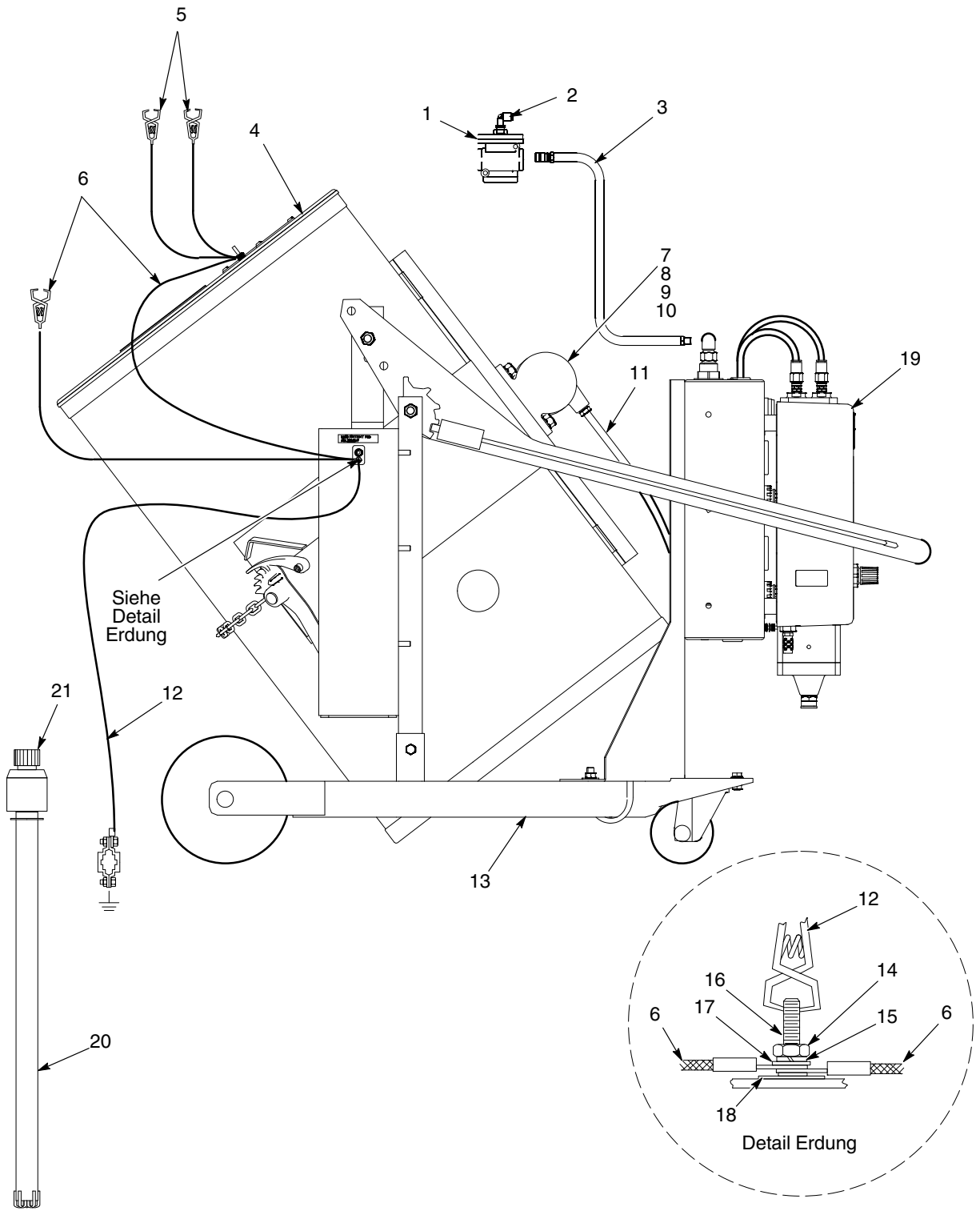


Abbildung 4 Ersatzteile

Fassdeckel

Siehe Abbildung 5.

Position	P/N	Beschreibung	Anzahl	Hinweis
—	1067575	KIT, cover, drum, 55 gallon, transfer pump	1	
1	-----	• COVER, drum, bulk feed	1	
2	242654	• GASKET, cabinet	1	
3	-----	• GUIDE, transfer pump, bulk feed	1	
4	981995	• SCREW, flat, 10-32 x 0.50 in., steel, zinc	7	
5	983120	• WASHER, lock, e, split, #10, steel, zinc	9	
6	984120	• NUT, hex, machine, #10-32, steel, zinc	7	
7	240674	• TAG, ground	1	
8	981156	• SCREW, pan, 10-32 x 1.00 in., slotted, brass	1	
9	984129	• NUT, hex, machine, #10-32, brass	2	
10	983021	• WASHER, flat, e, 0.203 x 0.406 x 0.04 in., brass	2	

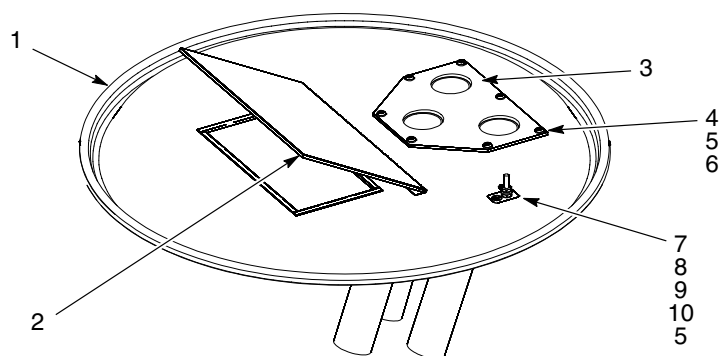
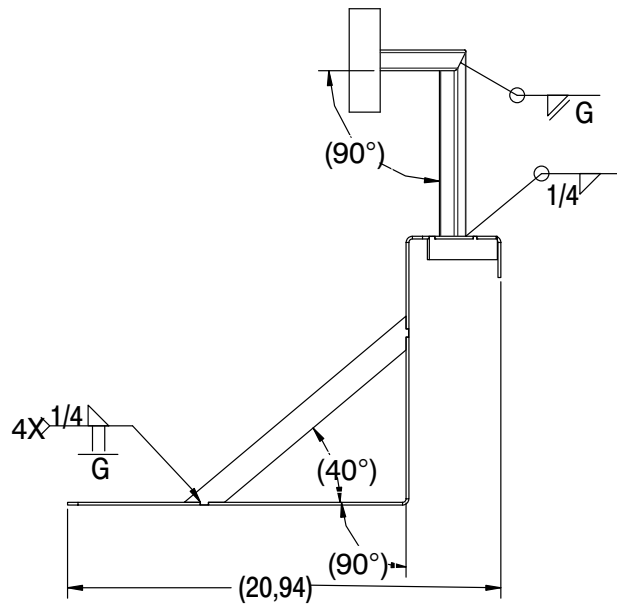


Abbildung 5 Fassdeckel

Optionen

Siehe Abbildung 6. Der Kartonadapter ist eine Umrüsthalterung für die Aufnahme kleinerer Pulverkartons für den HDLV Pulver-Fassentleerer mit 55 Gallonen Fassungsvermögen.

P/N	Beschreibung	Hinweis
1606577	BOX ADAPTER BRACKET, 55-gal drum unloader	



1606577

Abbildung 6 Optionen

Ausgabe 04/15

Datum der Original-Urheberrechte: 2006. Prodigy, HDLV, Nordson und das Nordson Logo sind eingetragene Warenzeichen der Nordson Corporation.
- Übersetzung des Originals -