

Instrukcja obsługi Sure Coat[®] Przedłużenie lancy pistoletu

1. Wprowadzenie

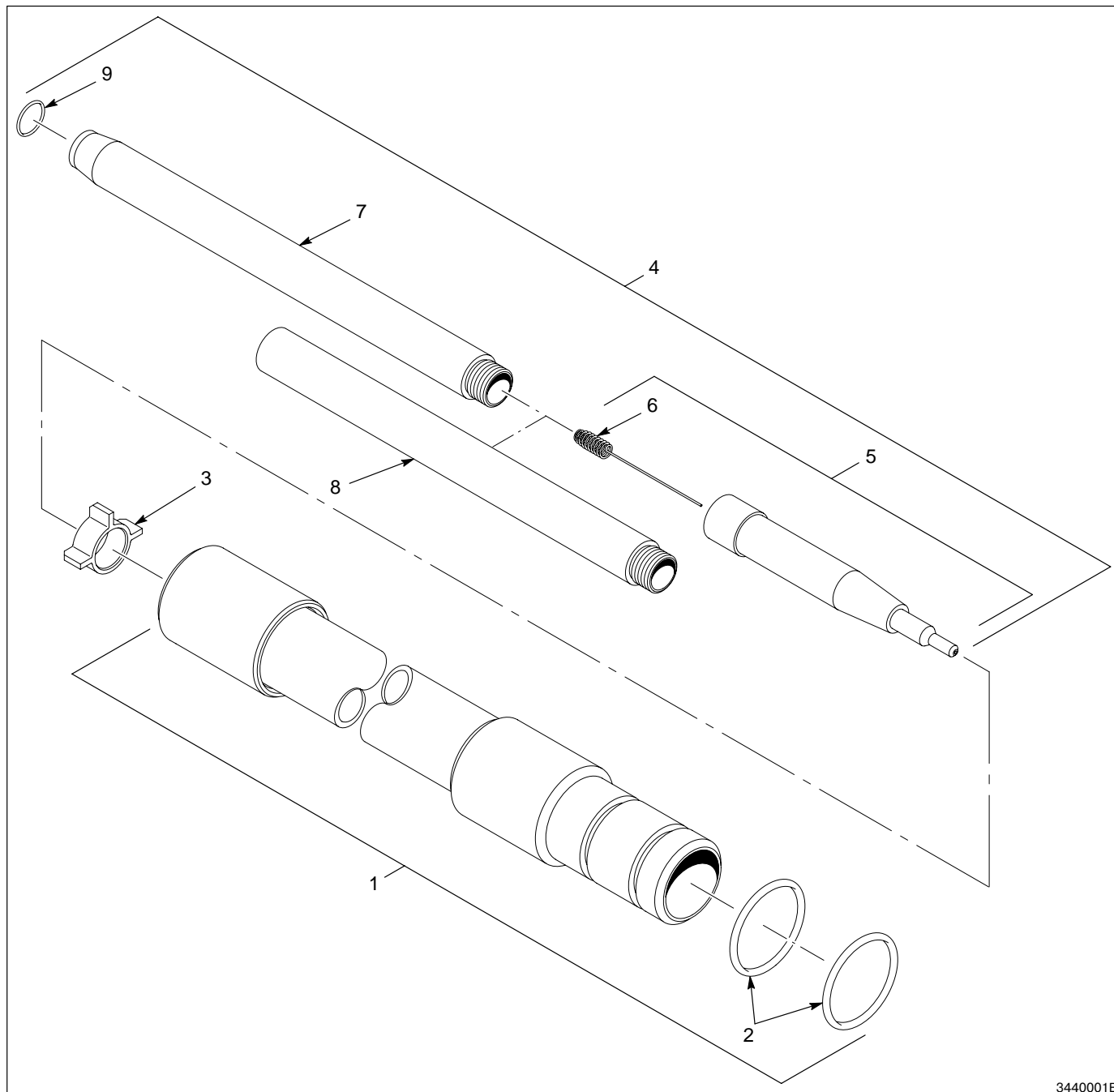
Przedłużenia lancy Sure Coat łążą do przedłużenia drogi proszku i ułatwienia rozpylania proszku we wnękach i narożnikach wewnętrznych przedmiotów. Mogą one mieć długość 150 mm i 300 mm.

2. Części

Zapoznać się z rysunkiem 1 i z wykazem części poniżej, aby uzyskać informacje o przedłużaczach lancy i ich częściach zamiennych.

Pozycja	Nr kat.	Nr kat.	Opis	Liczba szt.
—	305 799	—	Lance extension, 150 mm, Sure Coat	1
—	—	305 800	Lance extension, 300 mm, Sure Coat	1
1	305 792	—	• Extension, 150 mm, Sure Coat	1
1	—	305 793	• Extension, 300 mm, Sure Coat	1
2	940 182	940 182	• • O-ring, silicone, 0.812 x 0.937 x 0.062	2
3	275 148	275 148	• Support, cable, Sure Coat	1
4	305 790	—	• Electrode assembly, 150 mm	1
4	—	305 791	• Electrode assembly, 300 mm	1
5	305 798	305 798	• • Kit, electrode, support, SC	1
6	288 560	288 560	• • • Electrode, spring, contact, SC	1
7	275 120	275 120	• • Sleeve, contact, lance extension	1
8	—	160 021	• • Link, adapter, 300 mm	1
9	940 084	940 084	• • O-ring, silicone, 0.188 x 0.312 x 0.063	1

2. Części (cd.)



3440001B

Rys. 1 Przedłużenia lancy pistoletu Sure Coat

Nazwa Nordson, logo Nordson oraz nazwa Sure Coat są zastrzeżonymi znakami towarowymi firmy Nordson Corporation.