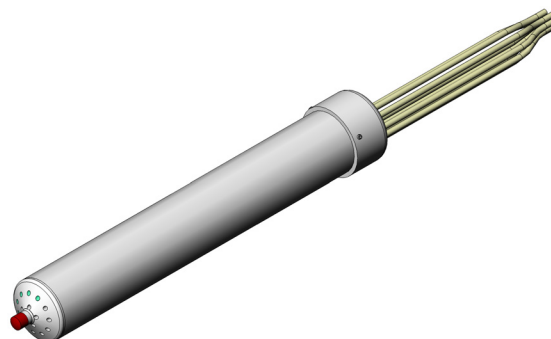


Lanca Prodigy®

Opis

Lance Prodigy zasilają od 4 do 16 pomp proszkowych HDLV z jednego źródła proszku. Są one używane w centrach zasilania proszkiem Prodigy Powder Port z pompami, które tłoczą proszek do pistoletów ręcznych i automatycznych. Lance są dostarczane z zainstalowanymi węzami proszkowymi. Dostępne konfiguracje przedstawiono na wykazie części.



Rysunek 1 Kompletna lanca Prodigy

Części

Części pokazano na rysunku 2.

Pozycja	Nr kat.	Opis	Liczba szt.	Uwaga
–	1084131	LANCE, Prodigy, 4 pump	1	
–	1084132	LANCE, Prodigy, 6 pump	1	
–	1084133	LANCE, Prodigy, 8 pump	1	
–	1084134	LANCE, Prodigy, 10 pump	1	
–	1084135	LANCE, Prodigy, 12 pump	1	
–	1084136	LANCE, Prodigy, 14 pump	1	
–	1084137	LANCE, Prodigy, 16 pump	1	
1	—	• CAP, lance, Prodigy	1	
2	—	• BODY, lance, Prodigy	1	
3	—	• HEAD, lance, Prodigy	1	
4	982595	• SCREW, set, cone, M6 x 8 mm, stainless steel	3	
5	1080388	• TUBING, powder, 6 mm ID x 8 mm OD, 500 ft	1	A
6	1078006	• ADAPTER, tube, barbed, powder, Prodigy II pump	AR	
7	1071376	• KIT, fitting upgrade, lance	AR	B
8	1084127	• BUMPER, rubber, 19 mm x M6 thread	1	
–	1062178	TUBING CUTTER, 12 mm or less	1	C

UWAGA A: Wężę są sprzedawane wyłącznie na szpulach po 152 metry (500 stóp).

B: Ten zestaw służy do naprawy pękniętych złączek lub do wstawiania złączek do głowicy lancy podczas dodawania pomp do systemu. Każdy zestaw składa się z dwóch złączek i instrukcji instalacji.

C: Nożem do węży obciąć końce węża proszkowego prostopadłe do osi.

AR: Według potrzeb

Wymiana węży proszkowych

Lanca jest dostarczana z wężem proszkowym o długości 3,65 m (12 stóp) zainstalowanym dla każdej pompy. Uszkodzony lub niedrożny węży proszkowy można wymienić.

Wymagowanie starego węży

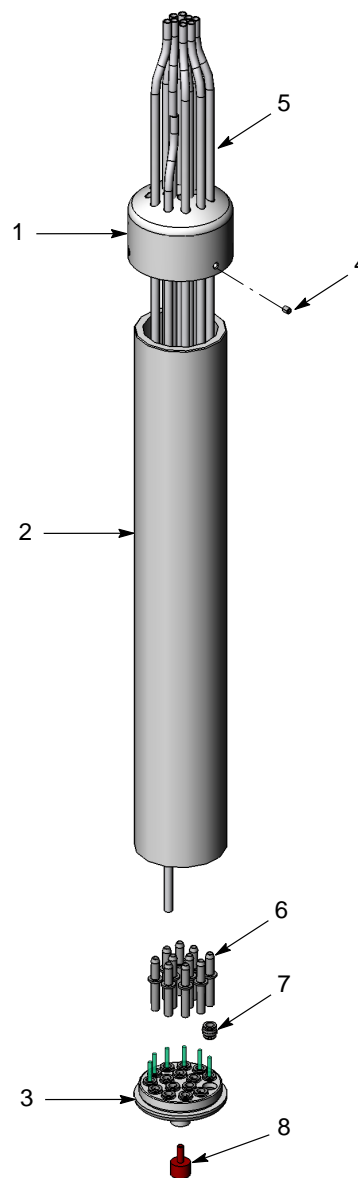
1. Zapoznać się z rysunkiem 2. Odłączyć węży proszkowy (5) od pompy Prodigy HDLV.
2. Poluzować trzy śruby ustalające (4), a następnie ściągnąć kapturek (1) z korpusu (2). Przesunąć go kilkanaście centymetrów po węży proszkowym.
3. Odkręcić korpus od głowicy (3). Odsunąć głowicę od korpusu, aby uzyskać dostęp do adapterów (6).
4. Nacisnąć złączki i wyciągnąć adaptery ze złączek.
5. Wyjąć adaptery (6) z węży, a następnie wyciągnąć węży z kapturka i korpusu.

Przycinanie nowego węży proszkowego

- Użyć noża do węży, aby oba końce węży były przycięte prostopadle do osi.
- Do każdej pompy przyciąć węży o długości około 3,65 m (12 stóp). Jeśli węży będzie przycięty krócej, trzeba upewnić się, że zostanie odpowiedni zapas na wyjmowanie lancy i wkładanie jej do źródła proszku.
- Nie można łączyć dwóch odcinków węży proszkowego. Stosowanie złączek w wężyach zwiększa ryzyko zanieczyszczenia.

Instalacja nowego węży

1. Zapoznać się z rysunkiem 2. Przełożyć węży przez kapturek i korpus.
2. Włożyć końcówki adapterów do węży. Włożyć adaptery do złączek.
3. Ręką dokręcić korpus do głowicy.
4. Założyć kapturek i wkręcić trzy śruby ustalające.
5. Poprowadzić węży do pomp HDLV. Podłączyć węży do złączek wlotowych pompy.



Rysunek 2 Naprawy i części lancy

- | | |
|---------------------|-------------|
| 1. Kapturek | 5. Węży |
| 2. Korpus | 6. Adaptery |
| 3. Głowica | 7. Złączki |
| 4. Śruby ustalające | 8. Zderzak |

Data wydania 5/08

Ochroną prawną objęto w roku 2008. Nazwy HDLV, Select Charge, Nordson oraz logo firmy Nordson są zastrzeżonymi znakami towarowymi firmy Nordson Corporation.