

Conjunto de lanzas Prodigy®

Descripción

Los conjuntos de lanzas Prodigy suministran a entre 4 y 16 bombas HDLV Prodigy desde la misma fuente de polvo fluidificado. Las lanzas se utilizan en el centro de alimentación de la conexión de polvo Prodigy para bombas que suministren a pistolas manuales y automáticas. Las lanzas vienen con el tubo de polvo ya instalado. Ver la lista de piezas para consultar las configuraciones disponibles de lanza.

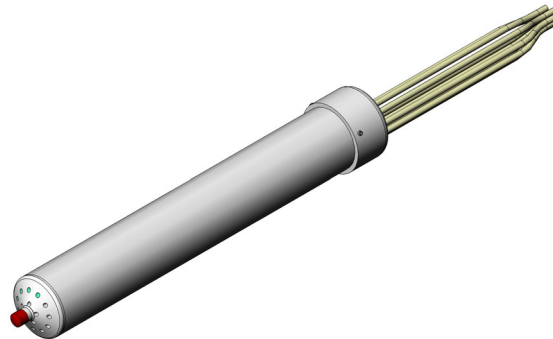


Figura 1 Conjunto de lanzas Prodigy

Piezas

Las piezas se muestran en la figura 2.

Pieza	P/N	Descripción	Cantidad	Nota
—	1084131	LANCE, Prodigy, 4 pump	1	
—	1084132	LANCE, Prodigy, 6 pump	1	
—	1084133	LANCE, Prodigy, 8 pump	1	
—	1084134	LANCE, Prodigy, 10 pump	1	
—	1084135	LANCE, Prodigy, 12 pump	1	
—	1084136	LANCE, Prodigy, 14 pump	1	
—	1084137	LANCE, Prodigy, 16 pump	1	
1	1080607	• CAP, lance, Prodigy	1	
2	1084126	• BODY, lance, Prodigy	1	
3	1084125	• HEAD, lance, Prodigy	1	
4	982595	• SCREW, set, cone, M6 x 8 mm, stainless steel	3	
5	173101	• TUBING, powder, 6 mm ID x 8 mm OD, natural	1	A
6	1078006	• ADAPTER, tube, barbed, powder, Prodigy II pump	AR	
7	1071376	• KIT, fitting upgrade, lance	AR	B
8	1084127	• BUMPER, rubber, 19 mm x M6 thread	1	
—	1062178	TUBING CUTTER, 12 mm or less	1	C

NOTA A: El tubo solo se vende en carretes de 160 m.

B: Utilizar este kit para reparar los racores rotos o añadir racores a la cabeza de la lanza al añadir bombas al sistema. Cada kit incluye dos racores, así como las instrucciones de instalación.

C: Utilizar el cortador de tubos para cortar los extremos del tubo de polvo en cuadrado.

AR: Según las necesidades (As Required)

2 Conjunto de lanzas Prodigy®

Sustitución del tubo de polvo

Cada conjunto de la lanza viene con un tubo flexible de polvo de 3,65 m (12 pies) instalado para cada bomba. El tubo de polvo puede sustituirse si está dañado u obstruido.

Extracción del tubo antiguo

1. Ver la figura 2. Desconectar el tubo de polvo (5) de la bomba HDLV Prodigy.
2. Soltar los tres tornillos de ajuste (4) y, a continuación, extraer la tapa (1) del cuerpo (2). Deslizar la tapa varias pulgadas hacia arriba por el tubo de polvo existente.
3. Desatornillar el cuerpo de la cabeza (3). Separar la cabeza del cuerpo para acceder a los adaptadores de tubo (6).
4. Pulsar sobre los racores de tubo (7) y extraer los adaptadores de tubo (6) de los racores.
5. Retirar los adaptadores (6) del tubo (5) y, a continuación, extraer el tubo de la tapa (1) y el cuerpo (2).

Corte del tubo nuevo

- Utilizar un cortador de tubos para asegurarse de que los dos extremos de las longitudes nuevas del tubo estén cortados en cuadrado.
- Cortar el tubo nuevo para cada bomba a una longitud de 3,65 m (12 pies). Si se corta el tubo y su longitud es menor, asegurarse de que dispone de holgura suficiente para introducir y extraer la lanza de la fuente de alimentación.
- No unir dos piezas del tubo. Si se utilizan racores en el tubo, aumenta el riesgo de contaminación cruzada.

Instalación del tubo nuevo

Ver la figura 2

1. Insertar el tubo de polvo nuevo a través de la tapa (1) y el cuerpo (2).
2. Instalar los extremos dentados de los adaptadores de tubo (6) en los extremos del tubo de polvo (5). Insertar los adaptadores de tubo en los racores (7).
3. Apretar a mano el cuerpo (2) en la cabeza (3).
4. Instalar la tapa (1) en el cuerpo (2) y apretar los tres tornillos de ajuste (4).
5. Guiar el tubo de polvo (5) a las bombas HDLV. Conectar el tubo a los racores de entrada de la bomba.

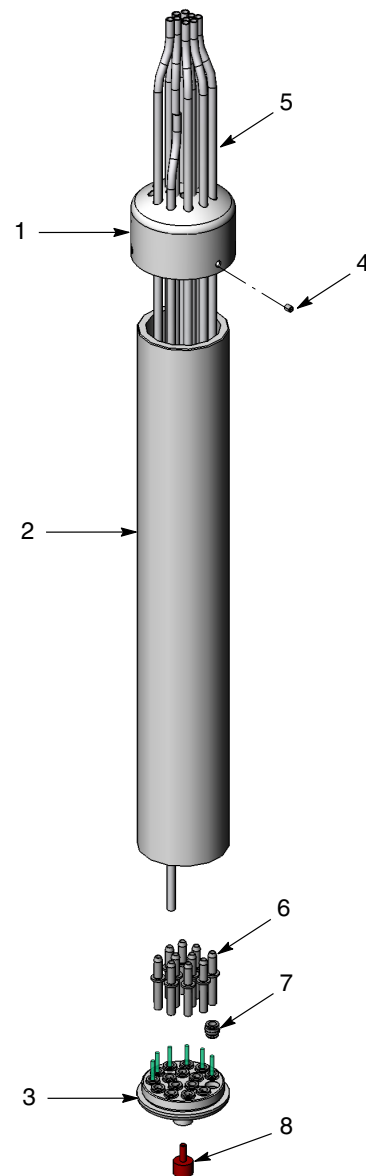


Figura 2 Reparación del conjunto de la lanza y piezas de repuesto

- | | |
|------------------------|-----------------|
| 1. Tapa | 5. Tubo |
| 2. Cuerpo | 6. Adaptadores |
| 3. Cabeza | 7. Racores |
| 4. Tornillos de ajuste | 8. Amortiguador |

Edición 8/20

Fecha de copyright original 2008. HDLV, Prodigy, Nordson, y el logotipo de Nordson son marcas comerciales registradas de Nordson Corporation.