

Узел ствола Prodigy®

Описание

Узлы стволов Prodigy питают от 4 до 16 насосов Prodigy HDLV из одного источника псевдооживленного порошка. Стволы используются в центре подачи порошка Prodigy Powder Port для насосов, снабжающих как ручные, так и автоматические распылители. Стволы поставляются с предварительно смонтированными шлангами. Поставляемые конфигурации стволов см. в спецификации запчастей.

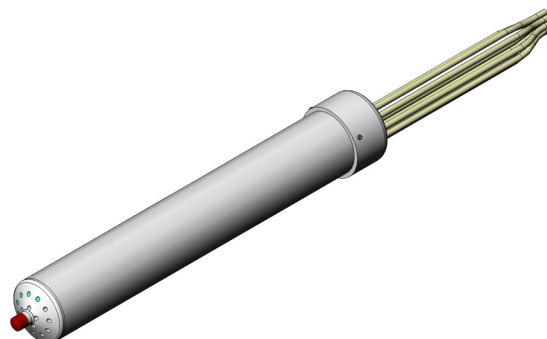


Рис. 1 Узел ствола Prodigy

Запчасти

Запчасти показаны на рис. 2.

Поз.	№ детали	Описание	Кол-во	Примечание
–	1084131	LANCE, Prodigy, 4 pump	1	
–	1084132	LANCE, Prodigy, 6 pump	1	
–	1084133	LANCE, Prodigy, 8 pump	1	
–	1084134	LANCE, Prodigy, 10 pump	1	
–	1084135	LANCE, Prodigy, 12 pump	1	
–	1084136	LANCE, Prodigy, 14 pump	1	
–	1084137	LANCE, Prodigy, 16 pump	1	
1	—	• CAP, lance, Prodigy	1	
2	—	• BODY, lance, Prodigy	1	
3	—	• HEAD, lance, Prodigy	1	
4	982595	• SCREW, set, cone, M6 x 8 mm, stainless steel	3	
5	1080388	• TUBING, powder, 6 mm ID x 8 mm OD, 500 ft	1	A
6	1078006	• ADAPTER, tube, barbed, powder, Prodigy II pump	AR	
7	1071376	• KIT, fitting upgrade, lance	AR	B
8	1084127	• BUMPER, rubber, 19 mm x M6 thread	1	
–	1062178	TUBING CUTTER, 12 mm or less	1	C

ПРИМЕЧАНИЕ A: Шланги продаются только 500-футовыми катушками.

B: Данный комплект используется для ремонта сломанных ниппелей и добавления ниппелей к головке ствола при увеличении количества насосов в системе. В каждый комплект входят по два ниппеля и инструкция по монтажу.

C: Использовать шланговый резак для обрезки порошкового шланга под прямым углом.

AR: As Required (По потребности)

Порошковый шланг, замена

Каждый ствол поставляется с 3,65 м (12 футов) гибкого порошкового шланга, смонтированного для каждого насоса. Если порошковый шланг поврежден или забит, его можно заменить.

Снятие старого шланга

1. См. рис. 2. Отсоединить порошковый шланг (5) от насоса Prodigy HDLV.
2. Ослабив три установочных винта (4), стянуть крышку (1) с корпуса (2). Сдвинуть крышку на несколько дюймов по установленным порошковым шлангам.
3. Отвернуть корпус от головки (3). Снять головку с корпуса, чтобы открыть доступ к переходникам шлангов (6).
4. Отжать ниппели шлангов и вытянуть переходники шлангов из ниппелей.
5. Снять переходники (6) со шлангов, а затем вытянуть шланги из крышки и корпуса.

Обрезка новых шлангов

- Использовать шланговый резак, чтобы оба конца нового порошкового шланга были обрезаны под прямым углом.
- Нарезать для каждого насоса по 3,65 м (12 футов) шланга. Если отрезки шланга будут короче, необходимо убедиться в наличии слабины, достаточной для того, чтобы вставить ствол в питатель и извлечь его обратно.
- Нельзя сращивать два отрезка шланга. Установка фитингов в шланги увеличивает риск перекрестного загрязнения.

Установка нового шланга

1. См. рис. 2. Продеть новый порошковый шланг через крышку и корпус.
2. Вставить завершенные концы переходников шлангов в порошковые шланги. Вставить переходники шлангов в ниппели.
3. Навернуть корпус на головку рукой.
4. Поставить крышку на корпус и затянуть три установочных винта.

5. Проложить порошковые шланги к насосам HDLV. Подсоединить шланги к впускным ниппелям насосов.

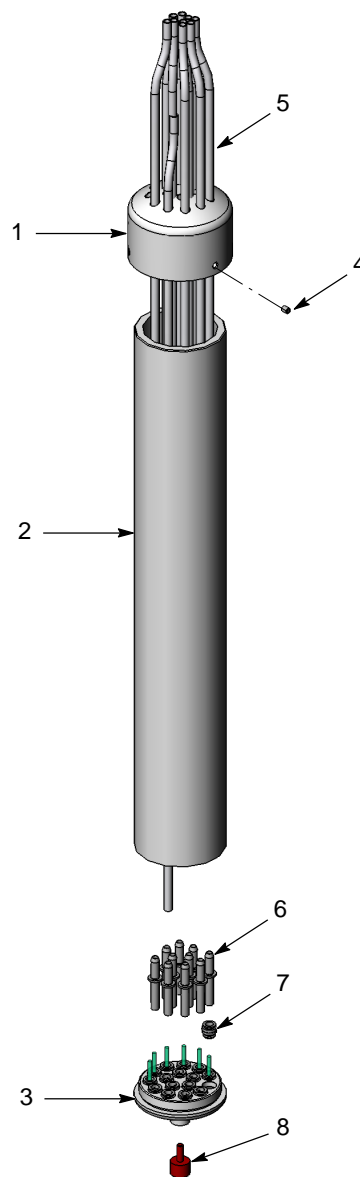


Рис. 2 Ремонт и детали узла ствола

- | | |
|-----------------------|----------------|
| 1. Крышка | 5. Шланги |
| 2. Корпус | 6. Переходники |
| 3. Головка | 7. Ниппели |
| 4. Установочные винты | 8. Амортизатор |

Издано 5/08

Дата установления авторского права 2008 г. HDLV, Prodigy, Nordson и логотип Nordson являются зарегистрированными товарными знаками Корпорации Nordson.