

Prodigy® HDLV® -pumpun ohjauskortin vaihtaminen



VAROITUS: Vain ammattitaitoinen henkilökunta saa suorittaa seuraavat toimenpiteet. Noudata tämän käsikirjan sekä kaikkia muita asiaanliittyviä turvaohjeita/kirjallista materiaalia.



VAROITUS: Katkaise virta ja lukitse järjestelmä jännitteettömäksi ennen seuraavia toimenpiteitä. Tämän varoituksen huomiotta jättäminen saattaa aiheuttaa henkilövahinkoja.

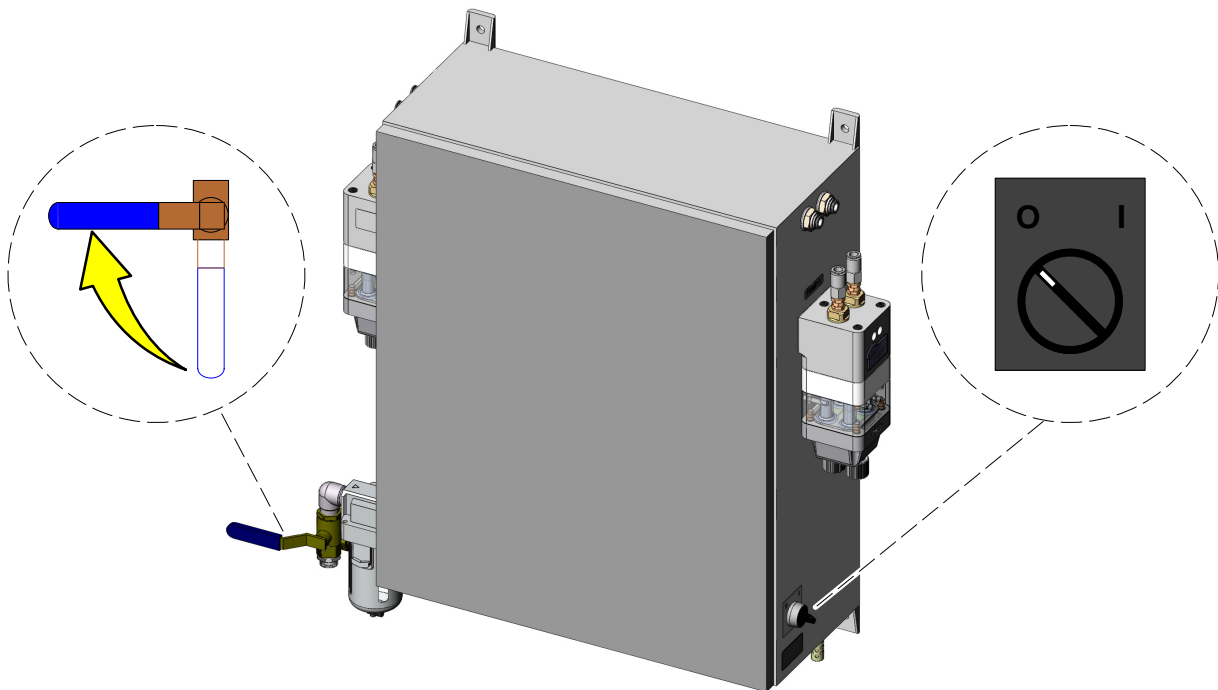


VAROITUS: Noudata seuraavia varotoimia irrottaessasi tai asentaessasi piirikorttia. Näiden varotoimien laiminlyöminen voi aiheuttaa laitevaurion.

- Piirikortti on sähköstaattisesti herkkä laite (ESD). Käytä maadoitusranneketta, joka on kytketty pumppupaneeliin tai muuhun maapotentiaaliin.
- Kytke pois ja vapauta ilmanpaine pumpuista ennen piirikortin irrotusta.
- Älä irrota ilmaletkua piirikortilta. Muuntimet ovat erittäin herkkiä ja rikkoutuvat, jos ilmaletku irrotetaan.

Piirikortin vaihtaminen

1. Katso kuvaa 1. Sulje ilmansyöttöventtiili ja laukaise pistoolit ilmanpaineen vapauttamiseksi.
2. Katkaise pumppupaneelista virta. Kytke pumppupaneeli irti teholähteestä.



Kuva 1 Paineilman ja sähkövirran katkaisu

2 Prodigy HDLV -pumpun ohjauskortin vaihtaminen

Piirikortin vaihtaminen *(jatkoa)*



VAROITUS: Älä irrota ilmaletkua piirikortilta. Muuntimet ovat erittäin herkkiä ja rikkoutuvat, jos ilmaletku irrotetaan.

3. Katso kuvaa 2. Avaa pumppupaneelin ovi ja irrota kaikki johdinsarjat piirikortilta.
4. Piirikortin ja jakotukin välinen ilmaletku edelleen kytkettynä, irrota neljä ruuvia piirikortilta.
5. Vedä muuntimen ilmaletkut varoen irti liittimistä kunkin pumpun jakotukin pohjasta.

6. Katso kuvaa 3. Kytke uuden piirikortin kahdeksan muuntimen ilmaletkua asianmukaisiin liittimiin pumpun ohjausjakotuk(e)issa.

HUOMAA: Jos pumpun ohjausjakotukkeja on vain yksi, letkuja 5–8 ei käytetä.

Tee silmukka letkujen ylimääräisestä pituudesta.

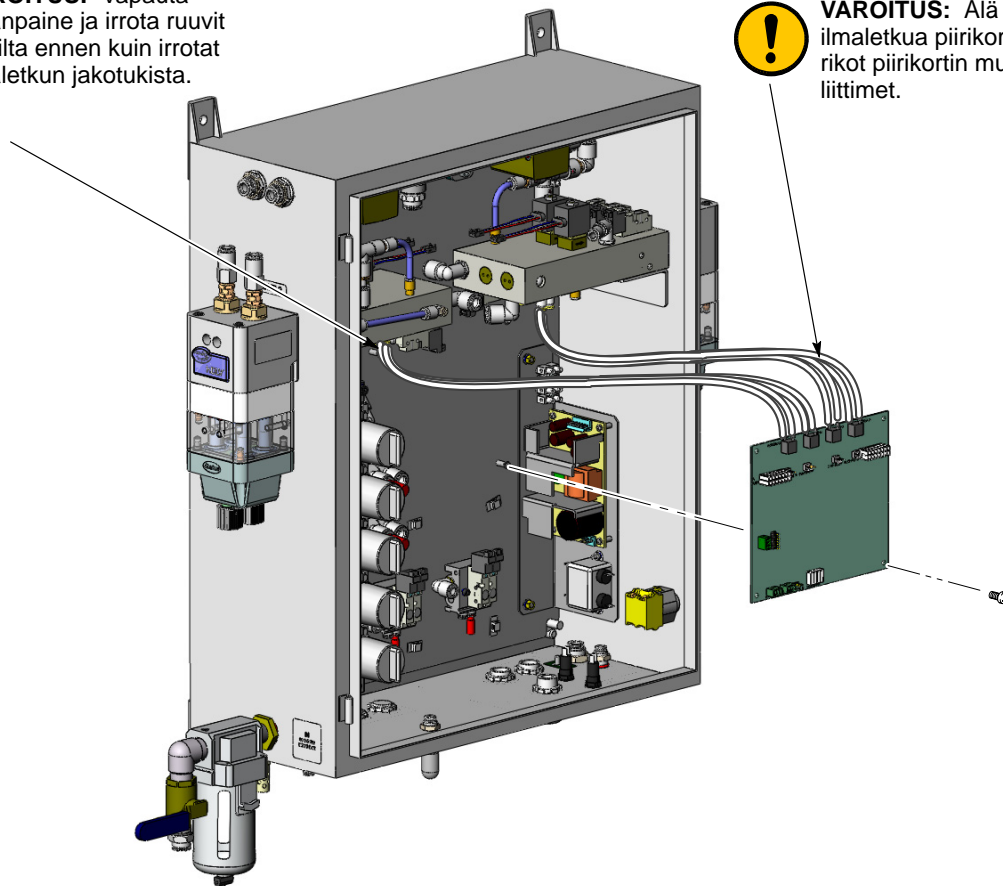
7. Kiinnitä uusi piirikortti pumppupaneeliin neljällä ruuvilla.
8. Kytke johdinsarjat asianmukaisiin liittimiin piirikortille.
9. Konfiguroi, terminoi ja kalibroi uusi piirikortti sivun 4 menettelyjen mukaisesti.



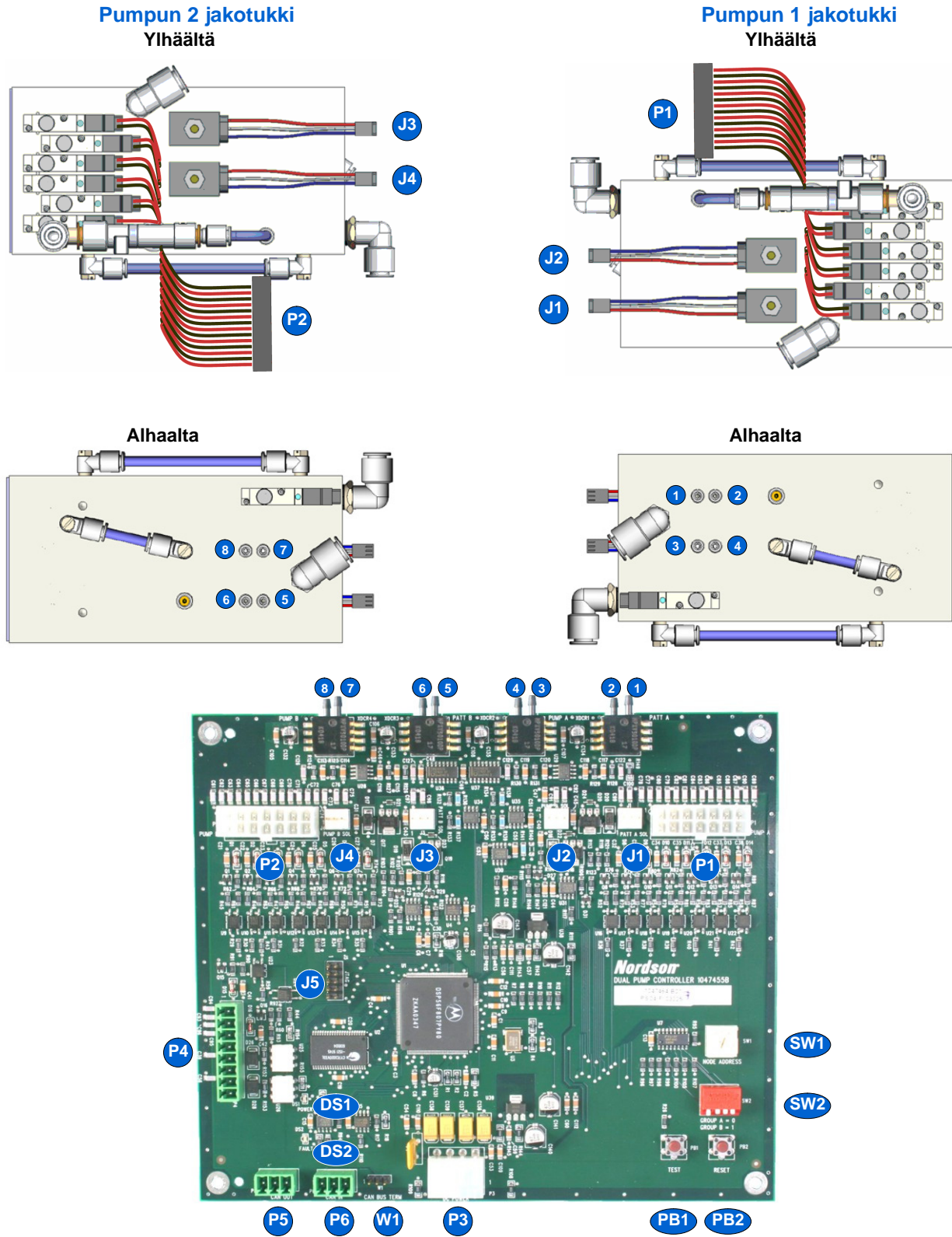
VAROITUS: Vapauta ilmanpaine ja irrota ruuvit kortilta ennen kuin irrotat ilmaletkun jakotukista.



VAROITUS: Älä irrota ilmaletkua piirikortilta. Muuten rikot piirikortin muuntimien liittimet.



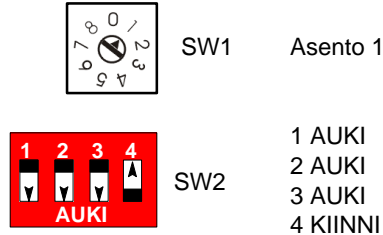
Kuva 2 Piirikortin vaihtaminen



Kuva 3 Piirikortin ja pumpun ohjaukjakotukin väliset liitännät

Piirikortin konfigurointi

Katso kuvaa 4. Varmista, että SW1 ja SW2 asetetaan kuvan mukaisesti.



Kuva 4 SW1:n ja SW2:n asetukset käsikäyttöisiä pulverinruiskutusjärjestelmiä varten

Prodigy-verkon terminointi piirikortilla

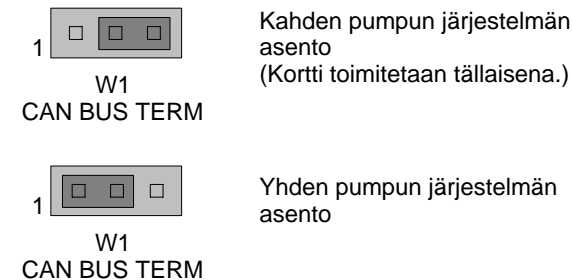
Katso kuvaa 5. Piirikortti toimitetaan CAN BUS TERM -liittimien nastat 2 ja 3 sillattuina. Riippuen siitä, montako pumppua pumppupaneelissasi on, saatat joutua siirtämään siltauksen nastoihin 1 ja 2.

Kahden pumpun järjestelmä:

Jätä siltaus liittimiin 2 ja 3.

Yhden pumpun järjestelmä:

Siirrä siltaus liittimiin 1 ja 2.

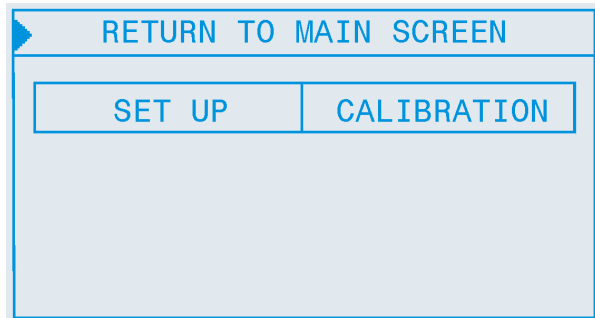


Kuva 5 CAN BUS TERM -siltausasetukset käsikäyttöisiä pulverinruiskutusjärjestelmiä varten

Piirikortin kalibrointi

Kun asennat uuden piirikortin, käytä tätä menettelyä sen kalibroimiseksi jakotukkia varten. Jos sinulla on kahden pistoolin järjestelmä, muista suorittaa tämä menettely molemmille Prodigy käsikäyttöisen pistoolin ohjaimille.

1. Kytke Prodigy käsikäyttöisen pistoolin ohjain pois päältä.
2. Pidä Nordson-painiketta painettuna ja kytke virta Prodigy käsikäyttöiseen pistoolin ohjaimen. Konfigurointinäyttö tulee näkyviin.



Kuva 6 Konfigurointinäyttö

3. Käytä nuolipainikkeita tai kierrettävää nuppia ja valitse CALIBRATION. Paina ↵-painiketta. Kalibrointinäyttö tulee näkyviin.

RETURN TO AUX TOOLS	
PUMP FLOW	PATTERN FLOW
A: 0.0000	A: 0.0000
B: 0.0000	B: 0.0000
C: 0.0000	C: 0.0000

Kuva 7 Kalibrointinäyttö

HUOMAA: Käytä nuolipainikkeita tai kierrettävää nuppia ja siirrä kohdistin halutun asetuksen kohdalle. Paina sitten ↵-painiketta sen valitsemiseksi. Käytä nuolipainikkeita tai kierrettävää nuppia muuttaaksesi arvon ja paina sitten ↵-painiketta uuden arvon hyväksymiseksi ja uuden asetuksen valitsemiseksi.

4. Syötä kalibrointi-arvot PUMP FLOW ja PATTERN FLOW A, B ja C pumpun ohjauksjakotukissa olevasta tarrasta.

Julkaistu 11/08

Alkuperäinen copyright 2005. Nordson ja Nordson-logo ovat rekisteröityjä tavaramerkkejä, jotka omistaa Nordson Corporation. HDLV ja Prodigy ovat tavaramerkkejä, jotka omistaa Nordson Corporation.