

Conjunto de lança Prodigy®

Descrição

Os conjuntos de lanças Prodigy abastecem 4 a 16 bombas Prodigy HDLV a partir da mesma fonte de pó fluidificado. As lanças são utilizadas na conexão do centro de alimentação de pó Prodigy para bombas que tanto abastecem pistolas manuais como pistolas automáticas. As lanças são fornecidas com os tubos de pó já ligados. Consulte as configurações de lanças disponíveis na lista de peças.

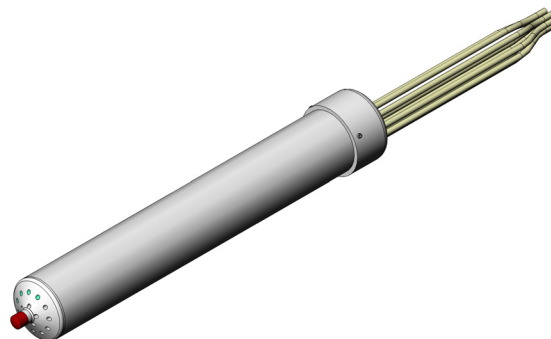


Figura 1 Conjunto de lança Prodigy

Peças

As peças estão ilustradas na figura 2.

Item	Peça	Descrição	Quantidade	Nota
–	1084131	LANCE, Prodigy, 4 pump	1	
–	1084132	LANCE, Prodigy, 6 pump	1	
–	1084133	LANCE, Prodigy, 8 pump	1	
–	1084134	LANCE, Prodigy, 10 pump	1	
–	1084135	LANCE, Prodigy, 12 pump	1	
–	1084136	LANCE, Prodigy, 14 pump	1	
–	1084137	LANCE, Prodigy, 16 pump	1	
1	—	• CAP, lance, Prodigy	1	
2	—	• BODY, lance, Prodigy	1	
3	—	• HEAD, lance, Prodigy	1	
4	982595	• SCREW, set, cone, M6 x 8 mm, stainless steel	3	
5	1080388	• TUBING, powder, 6 mm ID x 8 mm OD, 500 ft	1	A
6	1078006	• ADAPTER, tube, barbed, powder, Prodigy II pump	AR	
7	1071376	• KIT, fitting upgrade, lance	AR	B
8	1084127	• BUMPER, rubber, 19 mm x M6 thread	1	
–	1062178	TUBING CUTTER, 12 mm or less	1	C

NOTA A: O tubo apenas é vendido em bobinas de 500 ft.

B: Utilize este kit para reparar uniões partidas ou adicionar uniões à cabeça da lança quando se adicionam bombas ao sistema. Cada kit inclui duas uniões e instruções de instalação.

C: Utilize o corta-tubos para cortar as extremidades dos tubos de pó perpendicularmente.

AR: Como Requerido

2 Conjunto de lança Prodigy®

Substituição de tubos de pó

Cada lança é fornecida com 3,65 m (12 ft) de tubo de pó flexível montado para cada bomba. O tubo de pó pode ser substituído se estiver danificado ou obstruído.

Remoção do tubo antigo

1. Consulte a figura 2. Desligue o tubo de pó (5) da bomba Prodigy HDLV.
2. Desaperte os três parafusos de fixação (4) e, depois, retire a tampa (1) do corpo (2). Desloque a tampa de algumas polegadas para cima, ao longo do tubo de pó existente.
3. Desenrosque o corpo da cabeça (3). Afaste a cabeça do corpo, para aceder aos adaptadores de tubos (6).
4. Empurre as uniões de tubos para baixo e puxe os adaptadores dos tubos para fora das uniões de tubos.
5. Remova os adaptadores (6) dos tubos e, depois, puxe os tubos para fora da tampa e do corpo.

Corte de tubos novos

- Utilize o corta-tubos para assegurar que ambas as extremidades dos novos comprimentos de tubos estão perpendiculares.
- Corte os novos tubos para cada bomba com um comprimento de 3,65 m (12 ft). Se cortar os tubos mais curtos, verifique de deixa folga suficiente para introduzir a lança na fonte de alimentação e retirá-la.
- Não una dois troços de tubo. A utilização de uniões nos tubos aumenta o risco de contaminação cruzada.

Montagem de tubos novos

1. Consulte a figura 2. Insira os novos tubos de pó através da tampa e do corpo.
2. Monte as extremidades com barbeta dos adaptadores dos tubos nas extremidades dos tubos de pó. Insira os adaptadores dos tubos nas uniões.
3. Aperte o corpo na cabeça à mão.
4. Monte a tampa no corpo e aperte os três parafusos de fixação.

5. Conduza os tubos de pó para as bombas HDLV. Ligue os tubos às uniões de entrada das bombas.

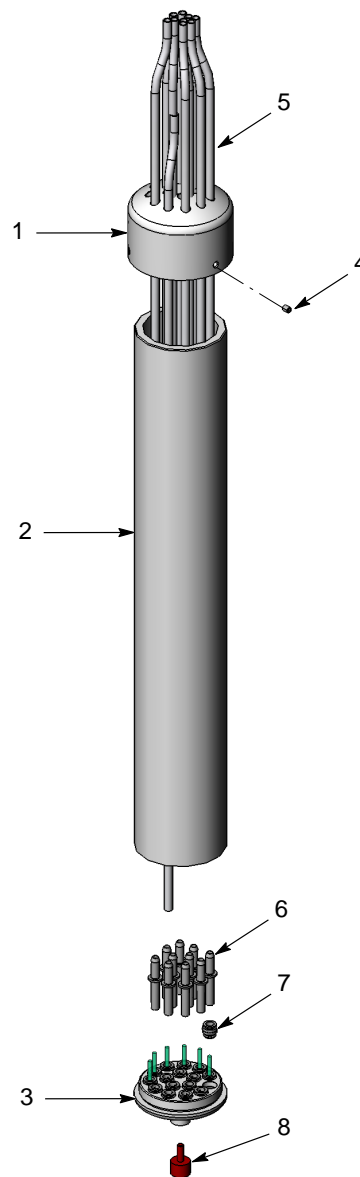


Figura 2 Reparação e peças do conjunto de lança

- | | |
|-------------------------|----------------|
| 1. Tampa | 5. Tubos |
| 2. Corpo | 6. Adaptadores |
| 3. Cabeça | 7. Uniões |
| 4. Parafusos de fixação | 8. Batente |

Publicado em 5/08

Copyright original com data de 2008. HDLV, Prodigy, Nordson e o logótipo Nordson são marcas registadas da Nordson Corporation.