

Démontage et nettoyage de la buse Prodigy®

Il existe un nouvel outil pour le démontage et le nettoyage des buses coniques et à jet plat Prodigy.

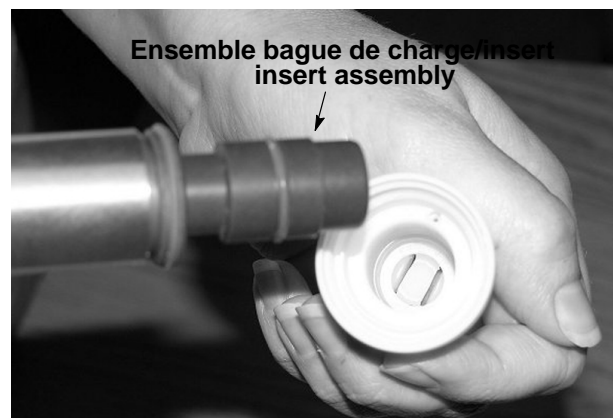
Démontage

1. Tenir fermement la buse dans une main. Visser l'outil sur l'extrémité fileté de l'insert qui fait saillie de la bague de charge jusqu'à ce qu'il vienne en butée contre cette dernière.



2. Saisir fermement l'outil et le faire tourner dans le sens des aiguilles d'une montre jusqu'à ce que l'ensemble bague de charge/insert sorte de la buse.

REMARQUE : Sur les anciennes buses, prendre garde de ne pas tirer l'électrode hors de l'ensemble afin de ne pas la perdre. Sur les nouvelles versions de la buse, l'électrode est collée dans celle-ci.



2 Démontage et nettoyage de la buse Prodigy®

3. Dévisser l'outil de l'ensemble bague de charge/insert et souffler celui-ci avec de l'air comprimé.

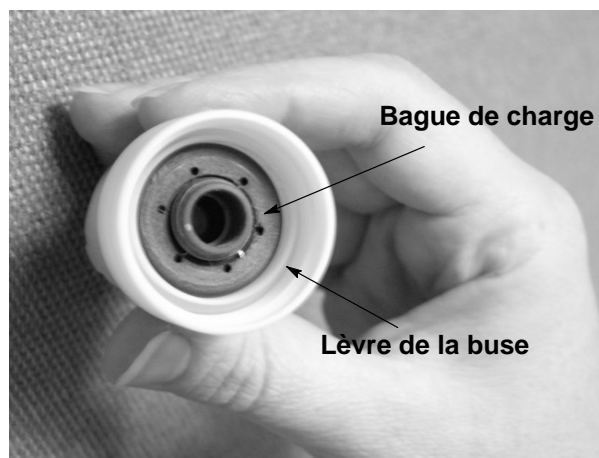


4. Placer la buse et son écrou dans un nettoyeur à ultrasons pour éliminer toute fusion par impact, puis les souffler à l'air comprimé. Au besoin, retirer l'écrou de buse de la buse en le faisant glisser vers l'avant puis en le tournant dans le sens des aiguilles d'une montre pour le dévisser.



Assemblage

1. S'assurer que la bague de charge est vissée à fond sur l'insert.
2. Visser l'outil sur l'extrémité fileté de l'insert.
3. Insérer l'ensemble dans la buse. Tourner l'outil dans le sens des aiguilles d'une montre tout en le poussant pour enfoncer à fond l'ensemble dans la buse.
4. Faire tourner l'outil dans le sens inverse des aiguilles d'une montre pour le retirer de l'insert. Vérifier la buse. La bague de charge devrait se trouver à environ $\frac{1}{4}$ de pouce à l'intérieur de la lèvre de la buse.



Pièces de rechange

N°	P/N	Description	Quantité	Note
1	940203	Joint torique, silicone, 0.875" x 1.00" x 0,063"	1	
2	1047537	BAGUE D'ÉLECTRODE	1	
3	1062163	FILTRE, buses coniques/plates	1	
4	940126	Joint torique, silicone, 0.375" x 0.500" x 0,063"	1	
5	1062162	INSERT, métrique, buses coniques/plates	1	
6	1062177	ÉLECTRODE, ressort, contact, dia. 0,094, Prodigy	1	
7	940163	Joint torique, silicone, 0.625" x 0.750" x 0,063"	1	
NS	1073680	OUTIL, buse, démontage	1	

NS : Non représenté

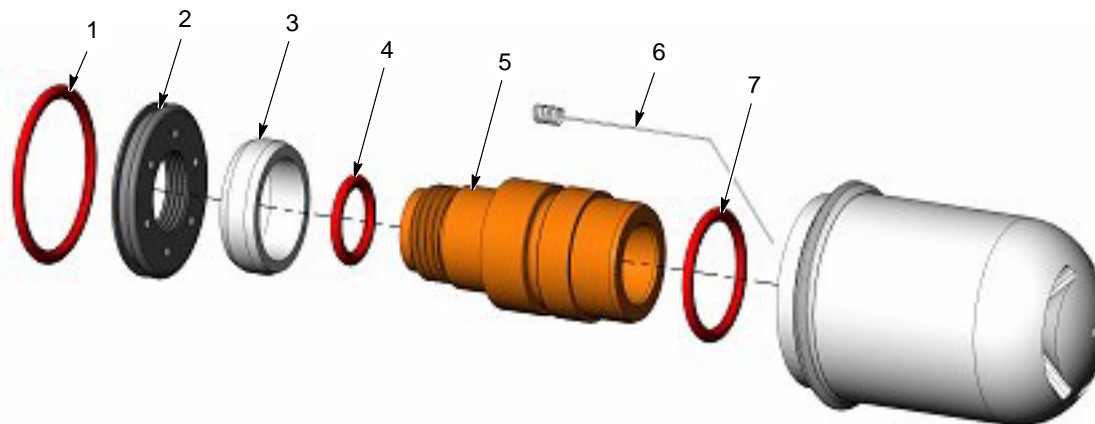


Figure 1 Buse Prodigy

Édition 11/06

Copyright original 2006. Nordson, le logo Nordson et Prodigy sont des marques déposées de Nordson Corporation.

