

Mobiles manuelles Pulversprühsystem Prodigy®


Einführung

Diese Benutzerhinweise enthalten Informationen zur Ersteinrichtung des mobilen Prodigy Systems und führen Ersatzteile auf, die in den Betriebsanleitungen zum System nicht enthalten sind. Die Betriebsanleitungen für die Systemkomponenten finden Sie in dem mit dem System gelieferten blauen Nordson Ordner. Für Informationen zur Konfiguration, Bedienung, Fehlersuche, Wartung, Reparatur und zu Ersatzteilen siehe diese Betriebsanleitungen.



ACHTUNG: Alle folgenden Tätigkeiten nur von qualifiziertem Personal ausführen lassen. Sicherheitshinweise hier und in der gesamten Dokumentation befolgen.

Einrichten

<ol style="list-style-type: none"> 1. System auspacken und von der Palette nehmen. 2. Die Sprühpistole an einen der Aufhänger an der Seite des Transportwagens hängen. 3. Die Prodigy Handpistolensteuerung (1) am Montageblock (2) installieren. 4. Das graue Kabel Spannung/Netzwerk (3) an der Anschlussbuchse POWER/NET (4) der Steuerung anschließen. 5. Das schwarze Pistolenkabel (5) an der Anschlussbuchse GUN (6) der Steuerung anschließen. 6. Das Erdungsband (7) an den Erdungsanschluss (8) der Steuerung anschließen. 	
<ol style="list-style-type: none"> 7. Den nicht benötigten 8-mm-Pulverschlauch aufrollen und flach auf den Boden legen. Den Schlauch nicht enger als 1 m Durchmesser rollen. Den Pulverschlauch nicht kürzen; die empfohlene Länge beträgt 20 m. Diese Länge ermöglicht es dem Pulver, sich zu verteilen und zu vermischen, so dass ein gleichmäßiger Pulverstrom an der Sprühpistole zur Verfügung steht. 	

Fortsetzung...

8. Am Netzanschlusskabel (11) einen elektrischen Stecker montieren. Das Netzkabel an die korrekte Spannungsversorgung anschließen. Ggf. mithilfe der P/N des Systems die korrekte Spannungsversorgung ermitteln:
768450: 220 VAC, 50 Hz
768451: 115 VAC, 60 Hz

9. Die beiden Erdungsbänder (12, 13) mit einer guten Erdung verbinden; dazu die an den Bändern angebrachten Klemmen verwenden.

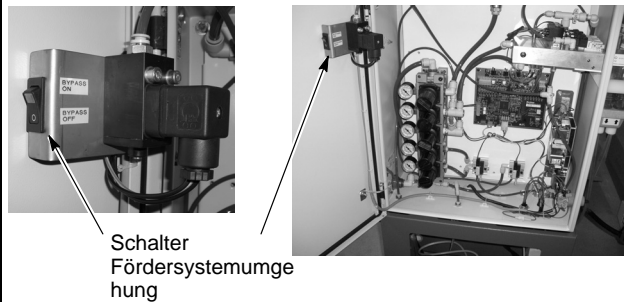
Eine andere Erdungsmöglichkeit besteht darin, den mitgelieferten Erdungsblock an einem geeigneten Ort an der Sprühkabine zu installieren und anschließend die Klemmen von den Erdungsbändern abzunehmen und die Bänder mit dem Erdungsblock zu verbinden.



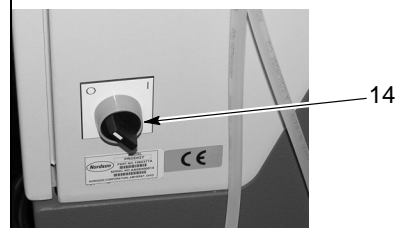
10. Das Tauchrohr nach oben schieben und einen Karton mit Pulver auf dem Vibrationstisch installieren. Den Plastikbeutel öffnen und offen halten, während das Tauchrohr nach unten geschoben wird, bis sich das Ende im Pulver befindet.

11. Das Pumpenbedienfeld öffnen und den Schalter Fördersystemumgehung in die gewünschte Position stellen:

- AUS: Der Vibrationsmotor schaltet sich nur ein, wenn die Sprühpistole ausgelöst wird, und schaltet sich aus, wenn die Sprühpistole nicht mehr ausgelöst ist.
- EIN: Der Vibrationsmotor schaltet sich ein, wenn der Netzschalter am Bedienfeld eingeschaltet wird, und bleibt eingeschaltet, bis die Netzspannung abgeschaltet wird.



12. Den Netzschalter (14) an der Seite des Pumpenbedienfelds auf ON stellen. Falls der Schalter Fördersystemumgehung auf ON gestellt ist, schaltet sich der Vibrationsmotor ein.



13. Die Prodigy Handpistolensteuerung einschalten und wie in der zugehörigen Betriebsanleitung beschrieben konfigurieren.

14. Einen 12-mm-Luftschlauch von einer sauberen, trockenen Druckluftversorgung mit einem Druck von 6,2–7,6 bar (90–100 psi) an die Baugruppe Kugelhahn/Filter an der Seite des Pumpenbedienfelds anschließen. Druckluftversorgung einschalten.

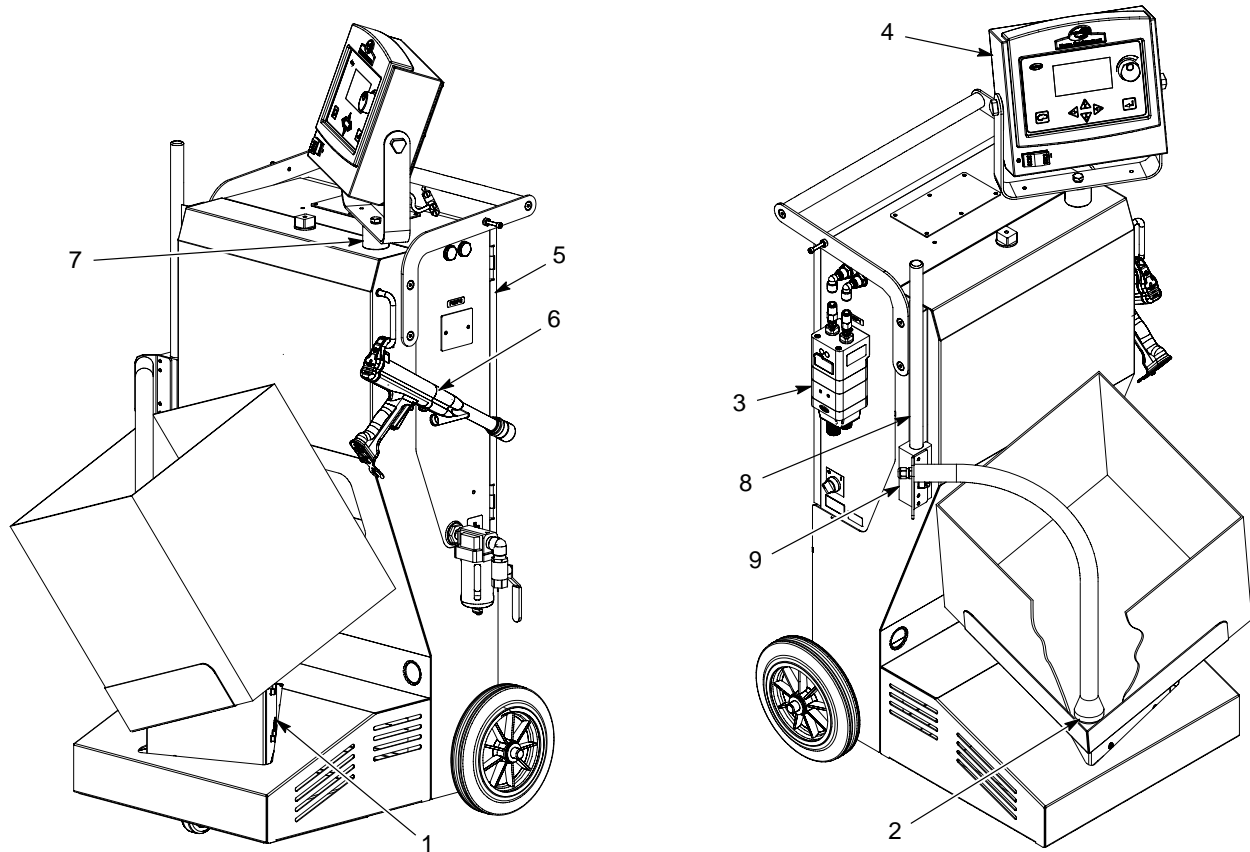
15. Die Sprühpistole in die Kabine richten und auslösen.

Falls der Schalter Fördersystemumgehung auf OFF gestellt ist, schaltet sich der Vibrationsmotor ein, wenn die Pistole ausgelöst wird. Die Pulverpumpe schaltet sich ein, wenn die Sprühpistole ausgelöst wird, und die Pistole beginnt, Pulver zu sprühen, sobald sich der Pulverschlauch mit Pulver füllt.

16. Um die gewünschten Ergebnisse zu erzielen, die Sprüheinstellungen nach Bedarf einstellen.

HINWEIS: Die Sprühpistole wird mit einer installierten Konusdüse geliefert. Eine Doppelschlit-Flachsprühdüse sowie ein Düsenwerkzeug werden in der Ersatzteilschachtel mitgeliefert. Für Anleitungen und Informationen zu optionalen Düsen siehe die Betriebsanleitung zur Prodigy Handsprühpistole.

Ersatzteile



Position	P/N	Benennung	Anzahl	Hinweis
–	768450	DOLLY, Prodigy, VBF, 220V, 50 Hz	1	
–	768451	DOLLY, Prodigy, VBF, 115 V, 60 Hz	1	
1	1005703	• VIBRATOR, electrical, 220 V, 50 Hz (motor)	1	A
1	1074382	• VIBRATOR, electrical, 115 V, 60 Hz (motor)	1	A
2	768447	• FLUIDIZING RING, dipleg, dolly, Prodigy	1	
3	1081194	• PUMP ASSEMBLY, HDLV	1	B
4	1054451	• KIT, controller, manual, Prodigy	1	B
5	– – – – –	• CONTROLLER, single pump, Prodigy	1	B
6	1077058	• GUN, manual, 95 kV, generation II, Prodigy	1	B
7	768449	• A-V mount, dolly, Prodigy	1	
8	768456	• RAIL, guide, Prodigy dolly	1	
9	768455	• BLOCK, bearing, Prodigy dolly	1	
NS	768452	• SWITCH, sensor, vibrator, dolly, Prodigy	1	

HINWEIS A: Korrekten Vibrationsmotor für Ihre Netzspannung bestellen.
 B: Für Ersatzteile siehe Betriebsanleitungen der Komponenten.
 NS: Nicht abgebildet

Ausgabe 3/08

Datum der Urheberrechte 2008. HDLV, Prodigy, Nordson und das Nordson Logo sind eingetragene Warenzeichen der Nordson Corporation.