

Přečerpávač HDLV® pro práškový sud s objemem 55 galonů

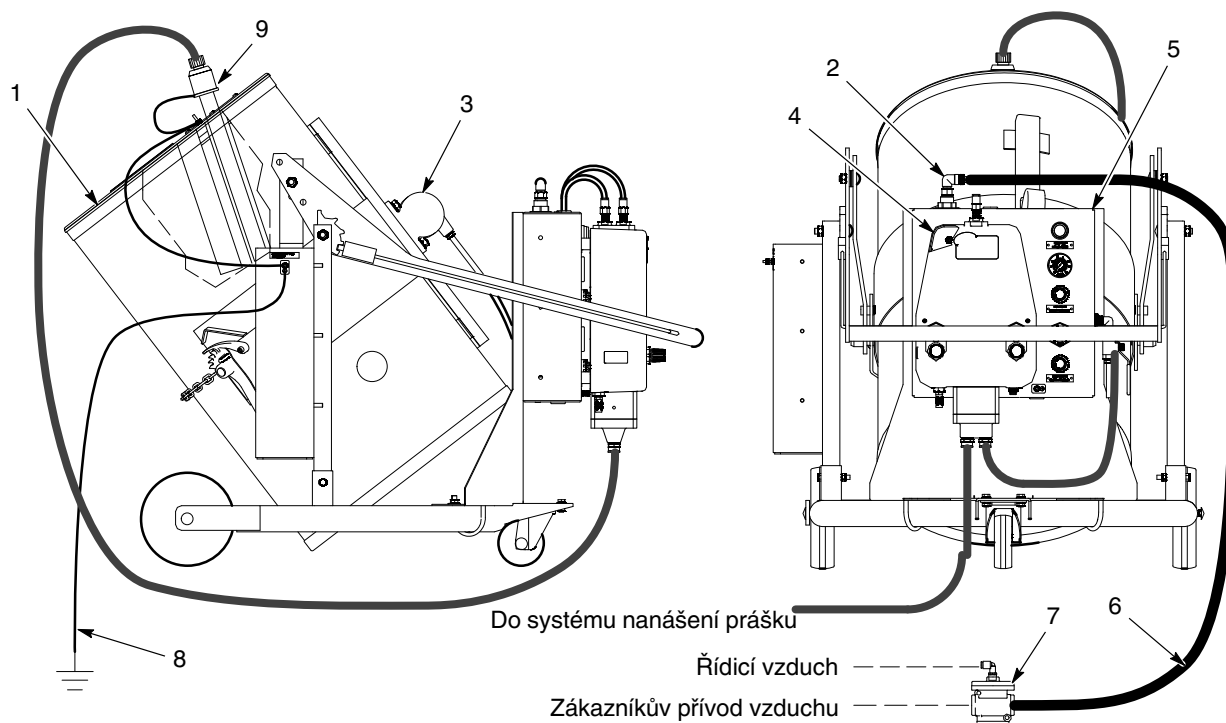
Popis

Viz obrázek 1. Přečerpávač HDLV pro práškový sud o objemu 55 galonů používá velkokapacitní čerpadlo HDLV Prodigy® pro dodávání čerstvého prášku do systému nanášení práškových vrstev. Čerpadlo může být ovládáno ručně nebo automaticky. Vzduchem poháněný motor vibrátoru fluidizuje prášek v sudu, aby mohl být snadněji čerpán.

Tento provozní pokyn obsahuje informace o použití a náhradních dílech pro vozík a systém. Informace o obsluze stanice čerpadla a náhradních dílech získáte v následujících příručkách:

Manuál P/N 7580996
Manuál P/N 7156722

Čerpací stanice HDLV
Velkokapacitní čerpadlo HDLV II. generace



Obrázek 1 Součásti a zapojení vozíku s přečerpávačem HDLV pro práškový sud s objemem 55-galonů

- | | | |
|-----------------------------|----------------------------|----------------------------------|
| 1. Kryt na sud | 4. Čerpadlo HDLV | 7. Ventil řídicího vzduchu |
| 2. Vstup pro přívod vzduchu | 5. Ovládací panel čerpadla | 8. Zemnicí kabel a svorka vozíku |
| 3. Motor vibrátoru | 6. Vzduchová hadice | 9. Sběrná trubice a nástavec |

Přípojky

Viz obrázek 1. Proved'te následující zapojení:

Automatický provoz: Namontujte dodaný ventil řídicího vzduchu (7) na přívodní vedení stlačeného vzduchu tak, aby bylo možné automaticky spouštět a zastavovat čerpadlo. Obvykle snímač hladiny v násypném zásobníku otevírá elektromagnetický ventil, který přivádí řídicí vzduch k ventilu.

Přívod vzduchu: Připojte dodanou, 4,5-metru dlouhou vzduchovou hadici (6) k přívodu čistého a suchého stlačeného vzduchu. Minimální tlak vzduchu je 4,8 bar (70 psi).

Uzemnění vozíku: Použijte dodaný zemnicí kabel a svorku a připojte vozík ke skutečnému uzemnění. Systém velkoobjemového podávání nesmíte používat, pokud není řádně uzemněn.

Kryt na sud: Nasad'te sud na vozík a zajistěte ho sestavou řetězu a rohatky. Sejměte ze sudu přepravní víko a nasad'te kryt na sud na jeho místo. Připojte zemnicí svorku krytu na sud k zemnicímu kolíku na straně vozíku. Natočte sud pod úhlem znázorněným na Obrázku 1.

Sběrná trubice a nástavec: Nasad'te nástavec na sběrnou trubici (9). Vložte sběrnou trubici do jednoho z vodítek na krytu. Připojte jeden ze zemnicích kabelů z krytu na sud ke sběrné trubici.

Prášková trubice: 16-mm čirá poly trubice se používá pro sací i výtlačné vedení. Krátký úsek sací trubice napojte od spodní levé armatury čerpadla k nástavci na sběrné trubici. Namontujte výtlačnou trubici od spodní pravé armatury ke vstupu síťového filtru nebo zásobníku. Podrobnější pokyny viz návod ke vysokokapacitnímu čerpadlu HDLV.

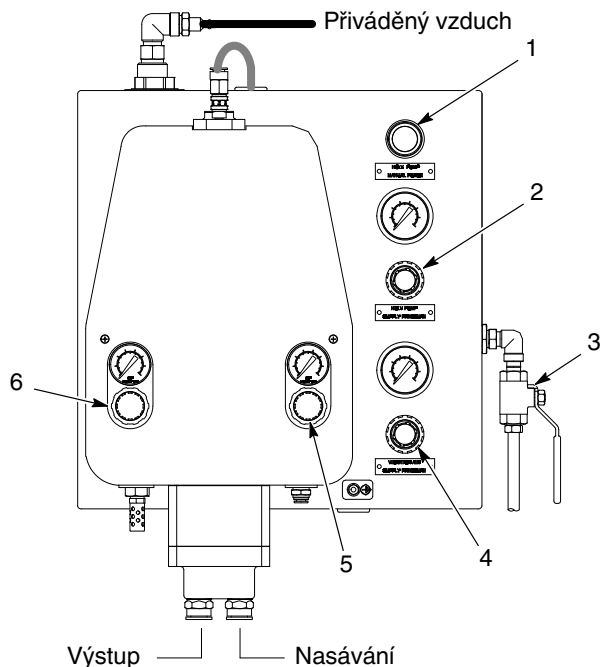
Ovládání dálkového čištění

Viz obrázek 3. Chcete-li ovládat čištění čerpadla dálkově, může namontovat zákazníkem dodaný přepínací ventil do vedení řídicího vzduchu mezi ventil pro ruční čištění a procesní ventil, jak je naznačeno na obrázku. Přivedením vzduchu ze vzdáleného zdroje pod tlakem 4,8 bar (70 psi) na přepínací ventil můžete aktivovat procesní ventil a vyčistit čerpadlo.

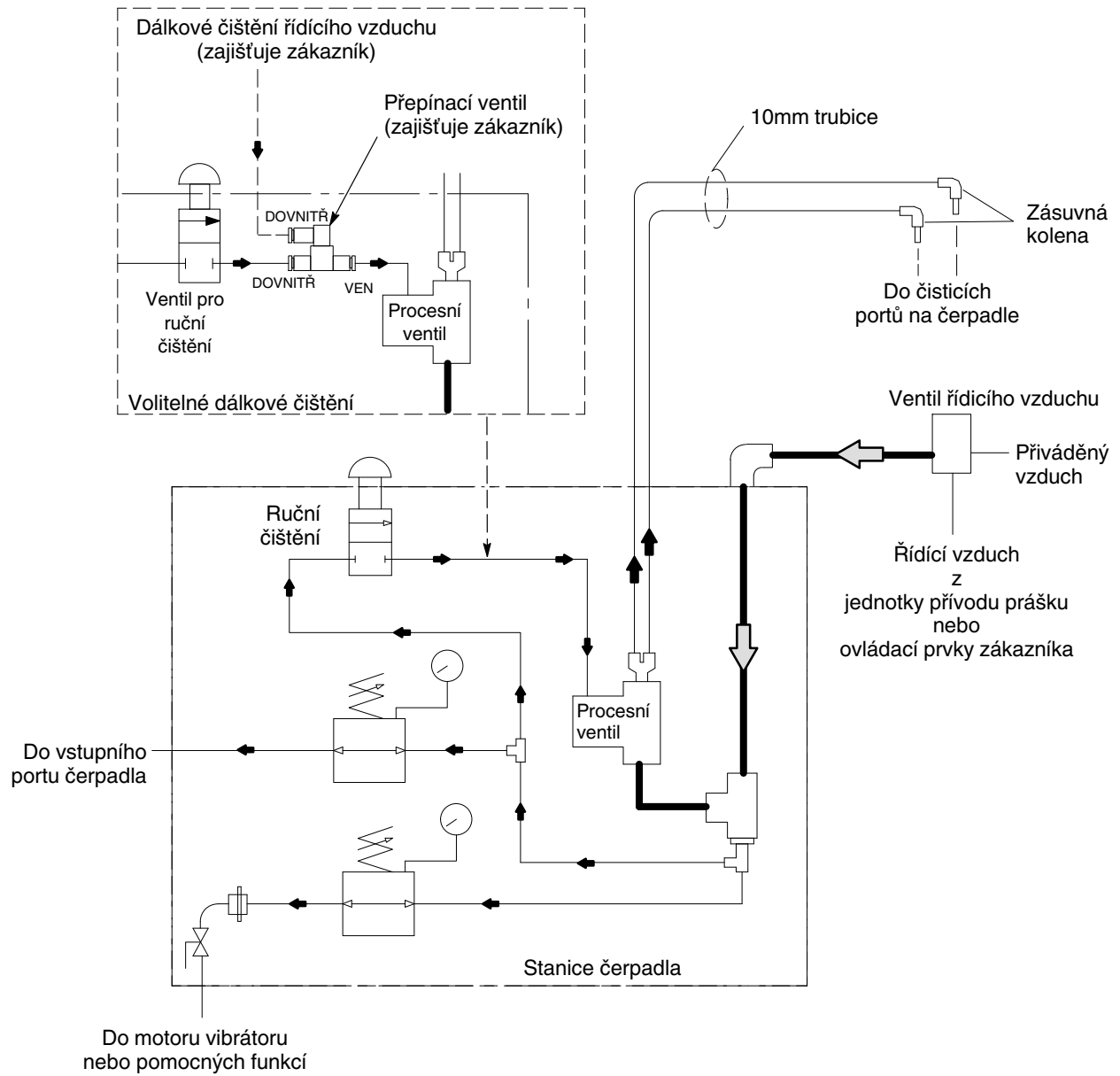
Obsluha

Viz obrázky 2 a 3.

Položka	Ovládání	Funkce
1	Ruční čištění	Stisknutím provedete ruční čištění čerpadla. Vzduch pod plnicím tlakem je přiváděn do dvou armatur v horní části čerpadla. Opakovaným stisknutím tlačítka pro čištění vytvoříte impulsy čistícího vzduchu a důkladně vyčistíte čerpadlo.
2	Regulátor vzduchu přiváděného do čerpadla	Reguluje vzduch do čerpadla. Normální provozní tlak je 4,8 bar (70 psi).
3	Regulační ventil vzduchu do vibrátoru	Reguluje proudění vzduchu do motoru vibrátoru nebo do pomocných funkcí.
4	Regulátor vibračního vzduchu	Reguluje tlak vzduchu do motoru vibrátoru nebo do pomocných funkcí. Normální provozní tlak motoru vibrátoru je 2,75-3,45 bar (40-50 psi).
5	Regulátor vzduchu do škrticích ventilů	Reguluje tlak vzduchu používaného k ovládní škrticích ventilů čerpadla. Obvykle se nastavuje na 2,4-2,75 bar (35-40 psi).
6	Regulátor dopravního vzduchu	Reguluje kladný a záporný tlak vzduchu působící na fluidizační trubice pro nasávání prášku do čerpadla a vytlačování prášku z čerpadla. Obvykle se nastavuje na 0,7-1,0 bar (10-15 psi).



Obrázek 2 Stanice čerpadla HDLV a ovládací prvky čerpadla



Obrázek 3 Pneumatické schéma panelu čerpadla

Náhradní díly

Informace o dalších dílech a opravách získáte v následujících příručkách:

P/N 7580996

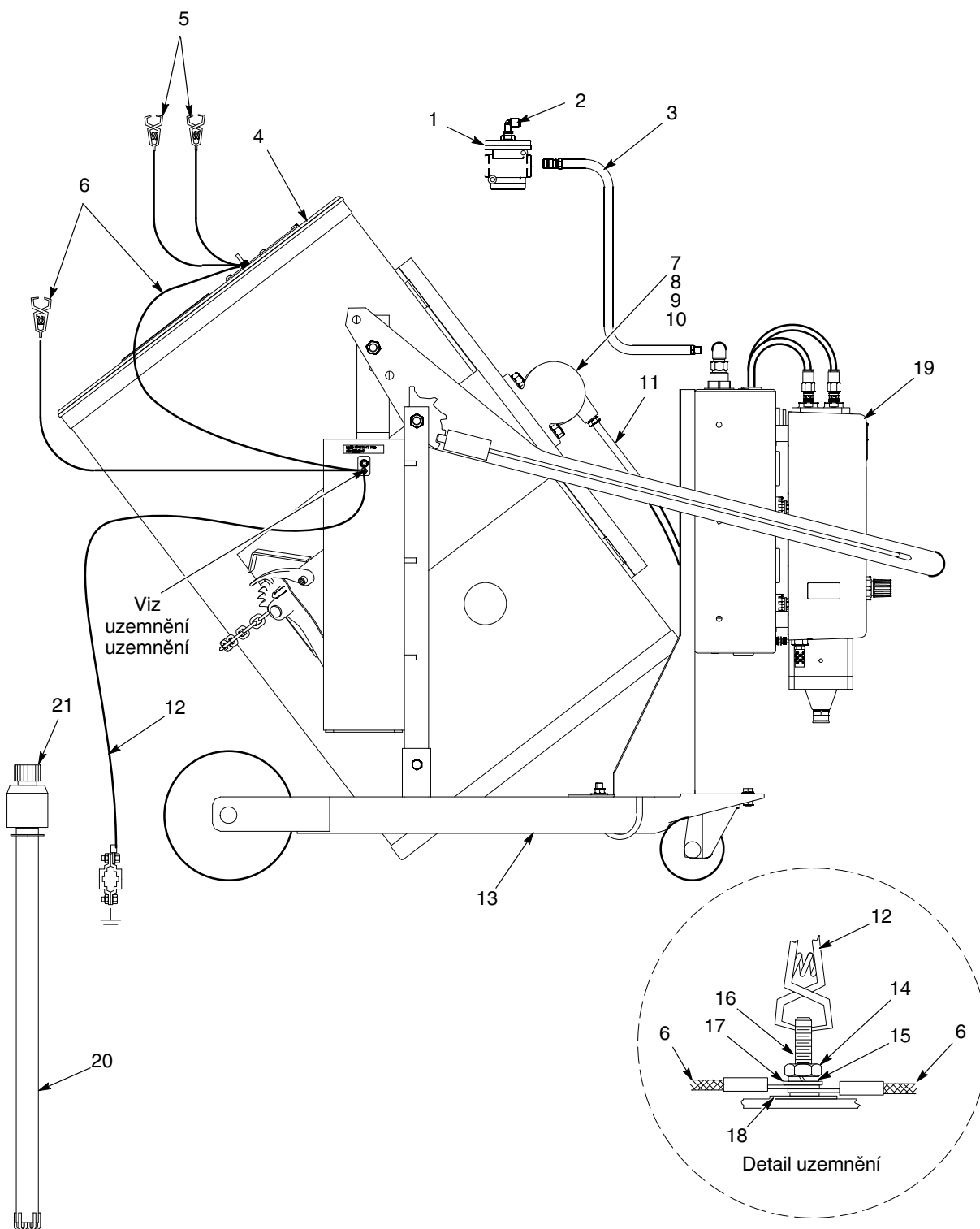
HDLV čerpací stanice

P/N 7156722

Velkokapacitní čerpadlo HDLV II. generace

Vozík a různé díly

Položka	P/N	Popis	Počet	Poznámka
-	1067309	DOLLY, drum, powder, HDLV, 55 gallon	1	
1	901074	• VALVE, air pilot, 2 way	1	
2	971406	• ELBOW, male, 1/4-in. tube x 1/4-in. NPT, brass	1	
3	247814	• HOSE, air, 3/8-in. ID x 15-feet long	1	
4	1061690	• COVER, drum, 55 gallon, transfer pump	1	A
5	247810	• STRAP, ground	1	
6	247811	• STRAP, ground	1	
7	247812	• VIBRATOR, turbine	1	
8	981601	• SCREW, hex, 1/2-13 x 1.50, cap, zinc	2	
9	983180	• WASHER, lock, e, split, 1/2 in., steel, zinc	2	
10	984170	• NUT, hex, regular, 1/2-13, steel, zinc	2	
11	247815	• HOSE, air, 1/4-in. ID x 6-ft long	1	
12	247809	• STRAP, ground	1	
13	-----	• TRUCK, drum	1	
14	984129	• NUT, hex, machine, #10-32, brass	2	
15	983120	• WASHER, lock, e, split, #10, steel, zinc	1	
16	981156	• SCREW, pan, 10-32 x 1.00, brass	1	
17	983021	• WASHER, flat, e, 0.203 x 0.406 x 0.040 in., brass	1	
18	240674	• TAG, ground	1	
19	1067320	• PUMP STATION, drum loader, HDLV	1	C
20	1095777	• TUBE, feed, drum truck	1	
21	1068408	• DISCONNECTOR, high-cap HDLV pump, w/mounting O-ring	1	
NS	900740	• TUBING, polyurethane, 10/6.5-7 mm	AR	B
NS	1052893	• ELBOW, plugin, 10 mm tube x 10 mm stem, plastic	2	
NS	1063654	• TUBING, polyethylene, 16 mm OD	1	B
POZNÁMKA A: Viz <i>Kryt na sud</i> na straně 6. B: Objednávejte v přírůstcích jedné stopy. C: Zahnuje čerpadlo HDLV. Informace o náhradních dílech viz výše uvedené příručky. NS: Bez zobrazení				

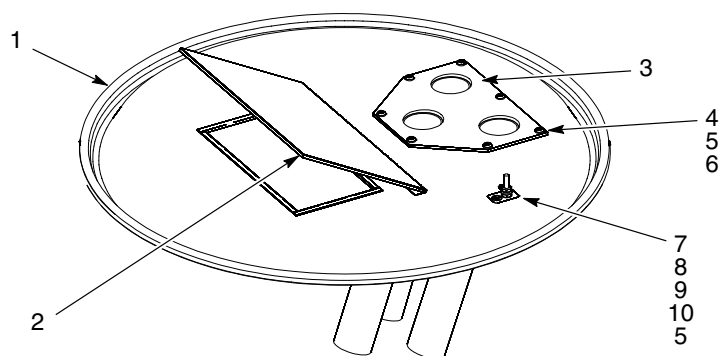


Obrázek 4 Náhradní díly

Kryt na sud

Viz obrázek 5.

Položka	P/N	Popis	Počet	Poznámka
—	1067575	KIT, cover, drum, 55 gallon, transfer pump	1	
1	-----	• COVER, drum, bulk feed	1	
2	242654	• GASKET, cabinet	1	
3	-----	• GUIDE, transfer pump, bulk feed	1	
4	981995	• SCREW, flat, 10-32 x 0.50 in., steel, zinc	7	
5	983120	• WASHER, lock, e, split, #10, steel, zinc	9	
6	984120	• NUT, hex, machine, #10-32, steel, zinc	7	
7	240674	• TAG, ground	1	
8	981156	• SCREW, pan, 10-32 x 1.00 in., slotted, brass	1	
9	984129	• NUT, hex, machine, #10-32, brass	2	
10	983021	• WASHER, flat, e, 0.203 x 0.406 x 0.04 in., brass	2	

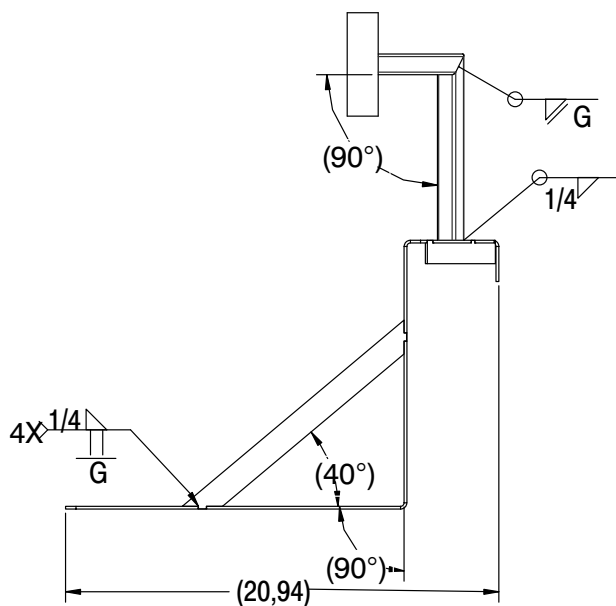


Obrázek 5 Kryty na sudy

Volitelné příslušenství

Viz obrázek 6. Boxový adaptér je adaptérová konzole pro připojení menších práškových boxů pro přečerpávač HDLV pro práškový sud o objemu 55 galonů.

P/N	Popis	Poznámka
1606577	BOX ADAPTER BRACKET, 55-gal drum unloader	



1606577

Obrázek 6 Volitelné příslušenství

Vydáno: 04/15

Původní copyright 2006. Prodigy, HDLV, Nordson a logo Nordson jsou registrované ochranné známky společnosti Nordson Corporation.

- Překlad původního dokumentu -