

Encore™ poradagoló szivattyú

Bevezetés

Az Encore adagolószivattyúval szerves és fémes porbevonatok szivattyúzhatók a porszóró pisztolyokhoz. A szivattyú Venturi típusú szivattyú, és gyorscsatlakozó kapcsolásokkal van ellátva az áramlási sebességű és porlasztó levegőhöz.

Az áramlási sebességű levegő felemeli a fluidizált port a rezgődoboz adagolóból vagy az adagológaratból, és az adagolótömlőn keresztül a szórópisztolyokhoz vezeti a port. A porlasztó levegő felhígítja és porlasztja a poráramlást, amikor az kilép a szivattyúból.

Telepítés



FIGYELMEZTETÉS: A szórási területen található összes vezetőképes berendezést valós földre kell csatlakoztatni. A porszórási területen használt földeletlen vagy gyengén földelt berendezések elektromosan feltöltődhetnek. Ez a feltöltődés súlyos áramütést okozhat, vagy annyira forró szikrákat hozhat létre, amelyek tüzet vagy robbanást okozhatnak.

ÚTMUTATÁS: A szivattyú adapter O-gyűrűk vezető szilikon anyagból készültek, és földelő csatlakozást biztosítanak a szivattyútest és a felvevő cső illetve a garat fedél között. Ne cserélje ki ezeket az O-gyűrűket nem-vezetőképes O-gyűrűkre.

Garatrögzítés

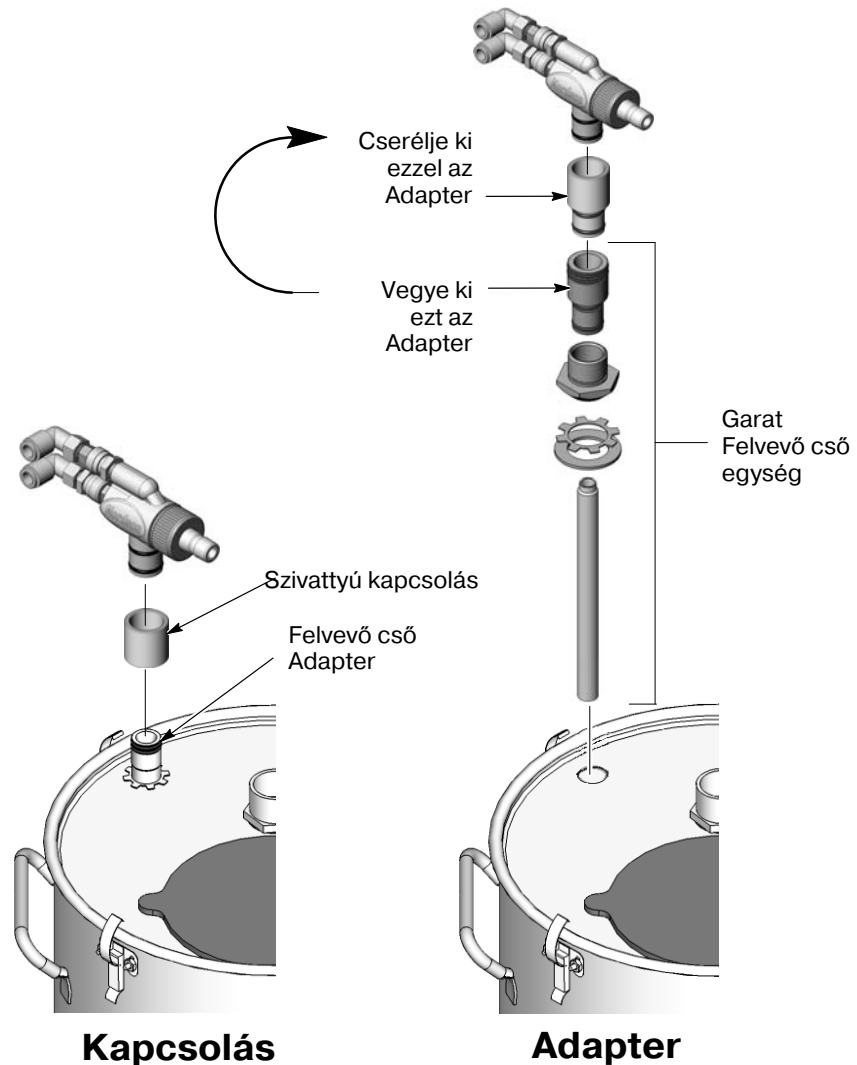
Lásd az 1. ábrát. A szivattyúhoz kapcsolás és szivattyúadapter tartozik. Bármelyik használható a szivattyú garatra való felszereléséhez. A z O-gyűrűs meglévő szivattyúadapterekkel használja a kapcsolást. A szivattyúval együtt leszállított adapter a más szivattyútípusokhoz korábban szállított O-gyűrűs meglévő adaptereket váltja fel.

Kapcsolás beszerelése

1. Enyhe csavaró mozdulattal helyezze rá a szivattyú kapcsolását a meglévő szivattyú tartóra.
2. Enyhe csavaró mozdulattal helyezze a szivattyút a kapcsolásra.

Adapter beszerelése

1. Húzza ki a beszerelt adaptert és a felvevő csövet a garatfedélből, és csavarja ki az adaptert a garat felvevő csőből.
2. Csavarja a szivattyúval szállított új adaptert a felvevő csőre.
3. Szerelje vissza a felvevő csövet a garatfedélre, majd szerelje a szivattyút az adapterre enyhe csavaró mozdulattal.



Ábra 1 A szivattyú beszerelése az adagológaratra

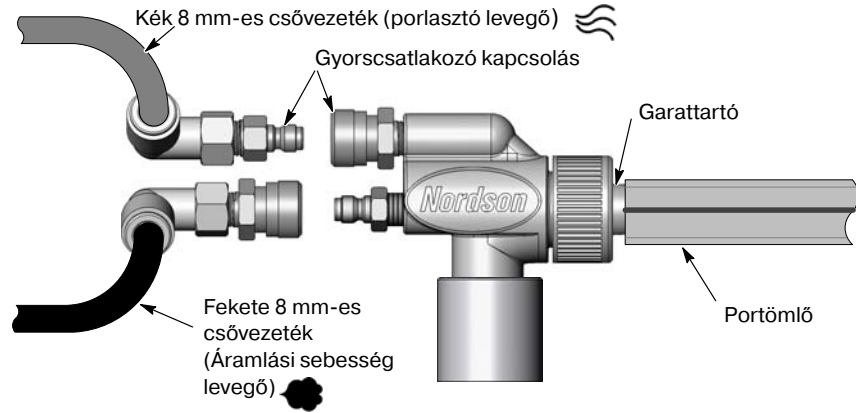
Rezgődoboz adagoló rögzítése

Encore mobil rendszer: Enyhe csavaró mozdulattal helyezze rá a szivattyút a felvevő cső adapterre.

Az összes többi VBF rendszer: Lásd a 1. ábrán a kapcsolást. Enyhe csavaró mozdulattal helyezze a szivattyú kapcsolást a felvevő cső adapterre. Enyhe csavaró mozdulattal helyezze a szivattyút a kapcsolásra.

Szivattyú csatlakozások

Csatlakoztassa a 8 mm-es áramlási sebességű és porlasztó levegő csővezetékét a gyorscsatlakozású illesztékekre, illetve a poradagoló tömlőt a fogazott garat tartóra.



Ábra 2 Szivattyú csatlakozások

Kezelés

Csatlakoztassa a fluidizáló levegőt, és földelje a felvevő csövet vagy a garatot a rendszer vagy a garat kézikönyvében megadott utasítások szerint.

A jellemző szivattyú működési nyomások:

Porlasztás:	1,4 bar (20 psi)
Áramlási sebesség:	2,1 bar (30 psi)

Ezek a nyomások átlagos kezdőértékek. Nagyobbra vagy kisebbre állíthatók a kívánt szállítási mennyiség és felhősűrűség eléréséhez.

Karbantartás



FIGYELEM: Valamennyi következő műveletet csak szakképzett személy hajthatja végre. Kövesse a gépkönyvben és a kapcsolódó többi anyagban a biztonsági utasításokat.

Naponta

Válassza le a poradagoló tömlőt és a porlasztó illetve áramlási sebesség levegőt a gyorscsatlakozó kapcsolók használatával, és fúvassa ki a szivattyút sűrített levegővel.

Fújja ki a poradagoló tömlőt sűrített levegővel. Mindig a szivattyú vég felől a fülke felé fúvassa ki az adagolótömlőt, nem pedig a szórópisztoly vég felől a szivattyú felé. Ügyeljen arra, hogy a fülke elszívó ventilátora üzemben legyen.

Időszakosan



FIGYELMEZTETÉS: Ne cserélje ki ezeket az O-gyűrűket nem-vezetőképes O-gyűrűkre. A vezetőképes O-gyűrűk a földeléshez vezetnek, ami a porszóró berendezéshez szükséges. E figyelmeztetés figyelmen kívül hagyása súlyos személyi sérülést, tüzet vagy robbanást okozhat.



VIGYÁZAT: Ne kaparja le éles fémszerszámokkal a szivattyú részeire ráolvadt port. A por lerakódik a porral érintkező felületek karcosába, ami ráolvadást és a szivattyú eldugulását okozza.

Szerelje szét a szivattyút, és tisztítsa le a részeket kisnyomású sűrített levegővel és tiszta bolyhmentes törleruhával. Az O-gyűrűk eltávolítása után az alkatrészek olyan nem mérgező oldószerekkel törölhetők le, mint az alkohol. Az O-gyűrűk sérülhetnek az oldószer hatására.

Ellenőrizze az összes alkatrészt, és cserélje ki a kopott vagy sérült alkatrészeket.

Ellenőrizze a poradagoló tömlőket, és cserélje ki a kopott vagy sérült tömlőket. Cserélje ki az adagolótömlőt, ha ráolvadást történt a belső falakon.

Garat cseréje

Lásd az 3. ábrát.

1. Csavarja ki az anyát (1) a szivattyú végén.
2. Húzza ki garat tartót (2) a szivattyú testről.
3. Ellenőrizze a tartó O-gyűrűket (3). Ha szükséges, pótolja újjal.
4. Húzza ki a garatot (4) a garattartóból, és dobja el.
5. Helyezzen be egy új garatot a garattartóba, és szerelje vissza a szivattyút.

Fúvóka/kapcsolás cseréje

A fúvóka (10) vagy a porlasztó levegő hüvely végi kapcsolás (7) cseréjekor vegye figyelembe a következő nyomaték adatokat a szivattyútest sérülésének elkerülése érdekében:

Fúvóka: 1,1 N•m (10 in-lb)
Hüvely végi kapcsolás: 2.25 N•m (20 in-lb)

Alkatrészek

Alkatrészek megrendeléséhez hívja a Nordson Vevőszolgálati Központját a (800) 433-9319 számon vagy lépjen érintkezésbe a Nordson helyi képviselőjével.

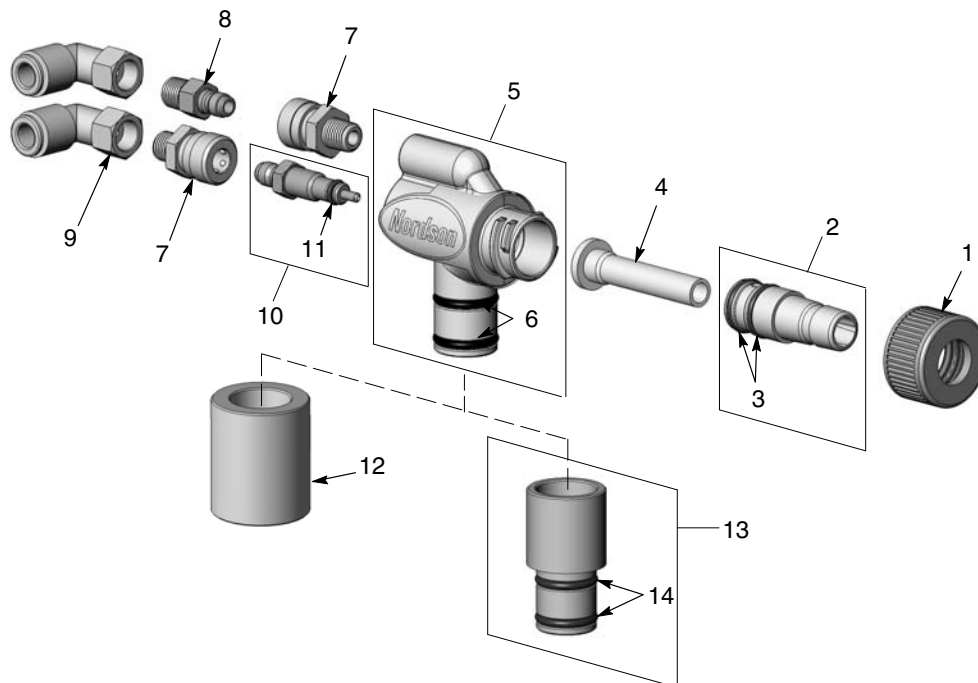
Lásd az 3. ábrát.

Tétel	P/N	Leírás	Darabszám	Útmutatás
—	1093012	PUMP, powder feed, Encore	—	
1	1082203	• NUT, pump	1	
2	1085677	• KIT, throat holder, Encore pump	1	
3	940015	• • O-RING, silicone, 0.562 x 0.687 in.	2	
4	1082201	• THROAT, Tivar	1	A
5	1085678	• KIT, body, Encore pump	1	
6	941145	• • O-RING, silicone, conductive, 0.625 x 0.812 in.	2	
7	241041	• COUPLING, quick disconnect, socket end	2	
8	241042	• COUPLING, quick disconnect, nipple end	1	
9	1093011	• CONNECTOR, female, elbow, 8mm T x 1/8 in. RPT	2	
10	1085240	• KIT, air flow nozzle, Encore pump	1	
11	940084	• • O-RING, 0.188 x 0.312 x 0.063	1	
12	1082204	• COUPLING, pump	1	B
13	1085679	• KIT, pump adapter, Encore pump	1	C
14	941145	• • O-RING, silicone, conductive, 0.625 x 0.812 in.	2	

ÚTMUTATÁS A: A választható PTFE garat rendelési alkatrészszáma 1084777.

B: A kapcsolat minden olyan rendszernél használatos, amely nem rendelkezik Encore szivattyútartóval.

C: Az adapter a garat adagolórendszerek felvevő csövein használatos a kapcsolat helyett.



Ábra 3 Szivattyú alkatrészek

Opcionális por és levegő csővezeték

P/N	Leírás	Útmutatás
900619	TUBING, polyurethane, 8 mm OD, black	A
900618	TUBING, polyurethane, 8 mm OD, blue	B
900742	TUBING, polyurethane, 6 mm OD, blue	C
900740	TUBING, polyurethane, 10 mm OD, blue	D
768176	TUBING, powder, antistatic, 11 mm (0.43 in.) ID	E

ÚTMUTATÁS A: Áramlási sebesség levegő csővezeték.

B: Porlasztó levegő csővezeték

C: Fluidizáló levegő csővezeték a rezgődoboz adagolókhöz és garatokhoz.

D: Fluidizáló levegő csővezeték a sűrített levegőellátáshoz.

E: A legkisebb rendelési mennyiség ennél a poradagoló csővezetéknél 50 láb.

11/08. kiadás

A szerzői jog keletkezésének eredeti dátuma: 2008. Nordson és Nordson logo a Nordson Corporation bejegyzett védjegyei.

Encore védjegye Nordson Corporation

Tivar bejegyzett védjegye Poly Hi Solidur, Inc.